

(参考)

境界杭設置及び図面修正業務積算基準

境界杭設置及び図面修正業務積算基準

第1. 適用範囲

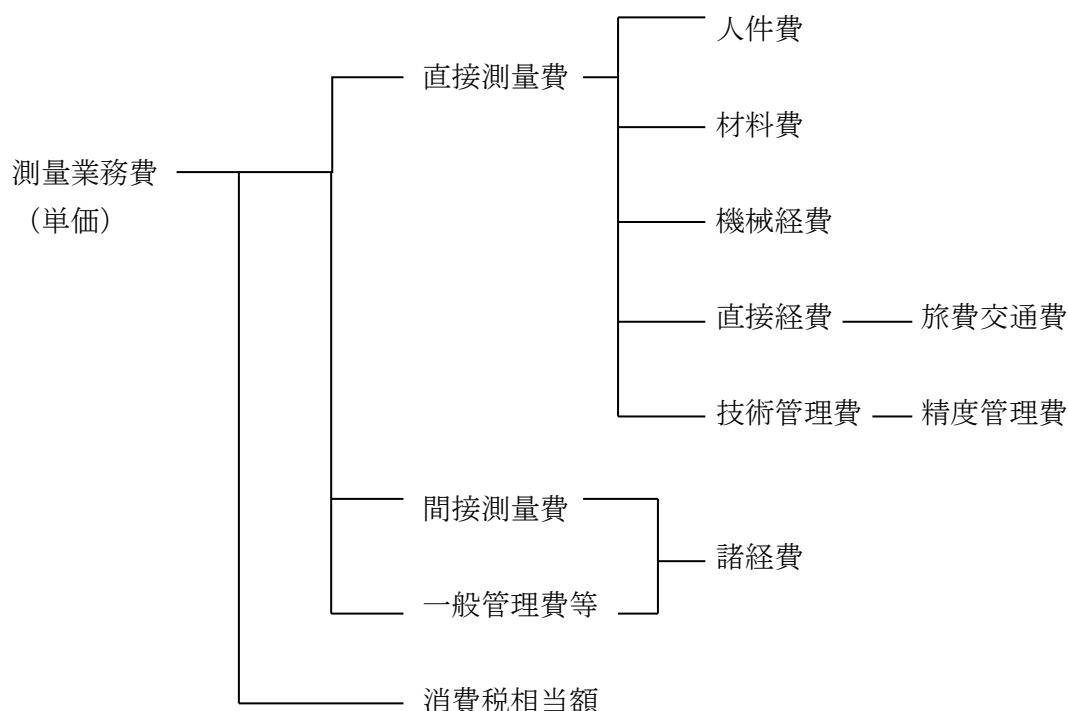
この積算基準は、境界杭設置及び図面修正業務に適用する。

第2. 基準単価の決定方法

- 1 基準となる単価は、数量総括表で示す業種種別のうち発注予定金額（業種種別×予定数量）が最大の単価を適用する。
- 2 基準単価の端数処理は円未満端数切り捨てとする。

第3. 測量業務費 1 測量業務費の構成

この積算基準による測量業務費の構成は次による。



2 測量業務費の内容

(1) 直接測量費

- ① 人件費 当該業務に従事する技術者の人件費である。
- ② 材料費

材料費は、当該業務を実施するに要する材料の費用である。（プラスチック

杭、金属鋏等の標杭、ポリエステルシート等)

③ 機械経費

機械経費は、当該業務に使用する機械に要する費用である。(トータルステーション、電子計算機、雑機材等)

④ 直接経費 イ 旅費交通費 当該業務の実施に必要な交通、運搬等の費用である。

⑤ 技術管理費 イ 精度管理費

当該業務の精度を確保するために行う検測、精度管理表の作成及び機械器具の検定等の費用である。

(2) 間接測量費

間接測量費は、動力用水光熱費、その他の費用で、直接測量費で積算された以外の費用及び登記記録調査(登記手数料は含まない)、図面トレース等の専門業に外注する場合に必要な間接的な経費、業務実績の登録等に要する費用である。

なお、間接測量費は、一般管理費等を合わせて、諸経費として計上する。

(3) 一般管理費等

一般管理費等は、一般管理費及び付加利益よりなる。

① 一般管理費

一般管理費は当該測量作業を実施する企業の経費であって、役員報酬、従業員給与手当、退職金、法定福利費、福利厚生費、事務用品費、通信交通費、動力用水光熱費、広告宣伝費、交際費、寄付金、地代家賃、減価償却費、租税公課、保険料、雑費等を含む。

② 付加利益

付加利益は、当該測量作業を実施する企業を、継続的に運営するのに要する費用であって、法人税、地方税、株主配当金、内部留保金、支払利息及び割引料、支払保証料その他の営業外費用等を含む。

(4) 消費税相当額

消費税相当額は、消費税相当分とする。

3 測量業務費(単価)の積算

(1) 測量業務費(単価)の積算方法 必要となる業種毎に、次の方式により各業種単価を積算するものとする。

$$\begin{aligned} \text{各業種単価} &= (\text{直接測量費} + \text{間接測量費}) + \text{消費税相当額} \\ &= (\text{直接測量費} + \text{諸経費}) + \text{消費税相当額} \\ &= [(\text{人件費} + \text{材料費} + \text{機械経費} + \text{直接経費} + \text{技術管理費}) \\ &\quad \times (1 + \text{諸経費率})] + \text{消費税相当額} \end{aligned}$$

(2) 各構成項目の積算

① 直接測量費

イ 人件費

人件費は、当該業務に従事する技術者の人件費で、別紙「境界杭設置及び図面修正業務委託歩掛」を用い、積算にかかる基準日額は、岐阜県が別途通知する「設計業務委託等技術者単価」の「測量業務」を用いる。

ロ 材料費

材料費は、次式により得た額とする。

$$\text{材料費} = \text{人件費} \times (\text{材料費率})$$

材料費率：境界杭設置 1. 5%

：図面修正 2. 5%

ただし、図面修正の座標入力図化及び面積計算については、材料費を計上しない。

ハ 機械経費 機械経費は、次式により得た額とする $\text{機械経費} = \text{人件費} \times (\text{機械経費率})$ 機械経費率：境界杭設置 2%

：図面修正（座標入力図化及び面積計算） 1. 5%

：図面修正（用地実測図原図、用地平面図及び用地確定図） 2. 5%

ニ 旅費交通費

旅費交通費は、「設計業務等標準積算基準書（参考資料）」第1編，第2章，第1節の1-3旅費交通費及び岐阜県独自の運用を定める設計業務等資料の旅費交通費を適用し、通勤により業務を行うものとする。現地への往復は、連絡車（ライトバン）運転によるものとする。

ホ 精度管理費

精度管理費は、次式により算定して得た額とする。

$$\text{精度管理費} = (\text{人件費} + \text{機械経費}) \times 7\%$$

精度管理費を計上する業務は、境界杭設置及び図面修正とする。

② 諸経費

諸経費は「設計業務等標準積算基準書」第1編，第1章，第1節の1-4-1別表第1により求められた諸経費率を直接測量費に乗じて得た額とする。

③ 消費税相当額

消費税相当額は、業務単価に消費税の税率を乗じて得た額とする。

(3) 予定価格の算定の適用年月

労務等その他単価は、入札書提出期限日の月における最新単価を適用する。

第4. 調査基準価格の決定方法

予算決算及び会計令第85号に基づく調査基準価格の108分の100の額については、以下のとおりとする。

$$K = (a + b \times 4.8 / 10) / A$$

調査基準価格の108分の100の額 = 基準単価 × K

a : 予定業務を全て実施した場合の直接測量費

b : 予定業務を全て実施した場合の諸経費

A : 予定業務を全て実施した場合の業務価格（税抜）

なお、Kは端数処理を行わない。また、Kが0.8を超える場合は0.8とし、0.6に満たない場合は0.6とする。また、調査基準価格の108分の100の額は、円未満端数切り捨てとする。

別紙

境界杭設置及び図面修正業務委託歩掛

業種	種別	単位	測量技師	測量技術補	測量技師	備考	その他構成項目
業務打合せ	境界杭設置	回	0.50				旅費交通費 : ライトバン運転費 2H単価
	図面修正	回	0.50				
	境界杭設置+図面修正	回	0.85				
境界杭設置 平地往復3時間以内	作業計画	10本	0.10	0.10		発注単位 は1本	材料費 : 人件費×1.5% 機械経費 : 人件費×2% 旅費交通費 : ライトバン運転費 2H単価
	現地踏査	10本	0.50	0.50			
	座標計算	10本	0.30	0.30			
	測定設置	10本	1.00	1.00	1.00		
	杭打図作成	10本		0.50			
	点検整理	10本	0.10	0.30	0.30		
	補足多角	10本	0.30	0.30	0.30		
	計		2.30	3.00	1.60		
境界杭設置 平地往復3時間超	作業計画	10本	0.10	0.10		発注単位 は1本	精度管理費 : (人件費+機械 経費)×7% 【地形による区分】 平地: 山林以外の 土地 山地: 山林・原野 等で草木の伐除、 基準点の搜索等 の作業が必要となる 土地
	現地踏査	10本	0.60	0.60			
	座標計算	10本	0.30	0.30			
	測定設置	10本	1.25	1.25	1.25		
	杭打図作成	10本		0.50			
	点検整理	10本	0.10	0.30	0.30		
	補足多角	10本	0.35	0.35	0.35		
	計		2.70	3.40	1.90		
境界杭設置 山地往復3時間以内	作業計画	10本	0.10	0.10		発注単位 は1本	【時間による区分】 ・往復3時間以内 ・往復3時間超 積算上の基地から 現地までの移動時間 により区分
	現地踏査	10本	0.70	0.70			
	座標計算	10本	0.30	0.30			
	測定設置	10本	1.30	1.30	1.30		
	杭打図作成	10本		0.50			
	点検整理	10本	0.10	0.30	0.30		
	補足多角	10本	0.40	0.40	0.40		
	計		2.90	3.60	2.00		
境界杭設置 山地往復3時間超	作業計画	10本	0.10	0.10		発注単位 は1本	
	現地踏査	10本	0.80	0.80			
	座標計算	10本	0.30	0.30			
	測定設置	10本	1.30	1.30	1.30		
	杭打図作成	10本		0.50			
	点検整理	10本	0.10	0.30	0.30		
	補足多角	10本	0.40	0.40	0.40		
	計		3.00	3.70	2.00		

業種	種別	単位	測量技師	測量技術補	測量技師	備考	その他構成項目
図面修正 (電子データ 有)	座標入力図化A	枚	0.60	1.20	0.70		材料費 : 人件費×2.5% (座標入力図化・ 面積計算は計上し ない) 機械経費 : 人件費×2.5% (座標入力図化・ 面積計算は1.5%) 精度管理費 : (人件費+機械 経費)×7% 【修正範囲による 区分】 A…A1図面全体に 及ぶ修正 B…A1図面半分程 度の修正 C…A1図面1/4程 度の修正
	座標入力図化B	枚	0.50	0.75	0.50		
	座標入力図化C	枚	0.40	0.50	0.40		
	面積計算A	枚	0.60	1.00	1.00		
	面積計算B	枚	0.50	0.70	0.80		
	面積計算C	枚	0.30	0.50	0.30		
	用地実測図原図A	枚	1.00	1.50	1.50		
	用地実測図原図B	枚	0.50	0.80	0.80		
	用地実測図原図C	枚	0.20	0.50	0.50		
	用地平面図A	枚	0.20	1.00	1.00		
	用地平面図B	枚	0.20	0.50	0.50		
	用地平面図C	枚	0.20	0.30	0.30		
	用地確定図A	枚	0.45	1.10	1.10		
	用地確定図B	枚	0.25	0.70	0.70		
用地確定図C	枚	0.20	0.50	0.50			
図面修正 (電子データ 無)	座標入力図化A	枚	0.60	1.20	1.20		
	座標入力図化B	枚	0.40	0.85	0.85		
	座標入力図化C	枚	0.30	0.60	0.60		
	面積計算A	枚	0.70	1.00	1.00		
	面積計算B	枚	0.50	0.80	0.80		
	面積計算C	枚	0.30	0.50	0.30		
	用地実測図原図A	枚	0.80	1.80	1.80		
	用地実測図原図B	枚	0.60	1.10	1.20		
	用地実測図原図C	枚	0.40	0.85	0.85		
	用地平面図A	枚	0.55	1.10	1.10		
	用地平面図B	枚	0.40	0.80	0.80		
	用地平面図C	枚	0.25	0.55	0.55		
	用地確定図A	枚	0.55	1.25	1.25		
	用地確定図B	枚	0.30	0.75	0.75		
用地確定図C	枚	0.20	0.50	0.50			

