

### 第 3 任 用



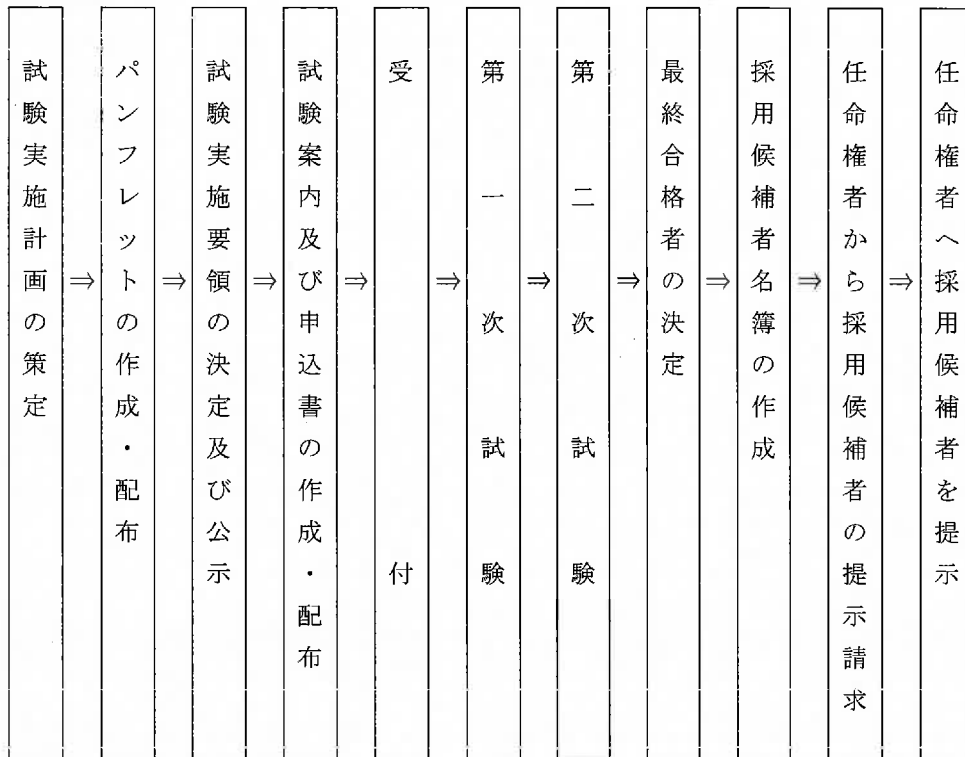
### 第3 任用

職員の任用は、地公法第13条（平等取扱の原則）、第15条（成績主義の原則）及び第56条（不利益取扱の禁止）の規定により行わなければならない、任用の公正の実現と能力主義の実現を目的としている。

また、地公法第17条（任命の原則）の規定により職員の採用及び昇任は、競争試験で実施しているが、人事委員会規則の規定により一定の条件のもと選考による採用及び昇任を行っている。

#### 1 採用試験

##### (1) 試験実施計画



##### (2) 募集活動

###### ア 平成26年度職員採用試験パンフレットの作成・配布

印刷部数：パンフレット 7,600部

配布先：各振興局（振興局に置かれる事務所を含む。）、東京事務所、県内市町村、関係学校等

###### イ 試験案内及び申込書の配布

配布先：各振興局（振興局に置かれる事務所を含む。）、東京事務所、県内市町村、関係学校等

###### ウ 県広報紙「岐阜県からのお知らせ」（県内全域に配布）

5月、7月号情報ボックスの試験欄に掲載

###### エ テレビ・ラジオ

5月、7月、8月に適宜実施

## オ インターネット

適宜試験情報を掲載

岐阜県庁ホームページ「岐阜県職員採用」

アドレス <http://www.pref.gifu.lg.jp/kensei-unei/syokuin/saiyo/saiyo-info/>

民間就職支援サイト（マイナビ）に採用情報を掲載

## カ 就職説明会等

主に大学3・4年生を対象として岐阜県職員の仕事の魅力発信や、試験結果及び試験内容等についての情報提供を行うなど、受験者の確保に努めた。

- ・岐阜県学生就職対策連絡協議会主催総会（4月岐阜市、大学等の就職担当者対象）
- ・大学等における公務員説明会（12月～3月：8回）
- ・岐阜県職員ガイダンス（1月～3月：6回）
- ・専門学校等における公務員説明会（4月、5月、10月、1月：名古屋市）
- ・民間企業等主催合同企業展（8月～3月：10回）
- ・高校生出前説明会（12月～2月：高校8校）
- ・在京学生寮と連携したセミナー（10月：岐阜県学生会館）
- ・大学就職支援部署、民間就職支援企業との意見交換等

## （3）試験の実施状況

表3-1から表3-3参照

## （4）試験種目

表3-4参照

（用語の定義）

教養試験：公務員として必要な一般的な知識及び知能についての筆記試験を行う。

専門試験：各職種に応じて必要な専門的な知識、技術又はその他の能力についての筆記試験を行う。

論文試験：識見、論理性及び思考力等についての筆記試験を行う。

作文試験：表現力及び思考力等についての筆記試験を行う。

口述試験：人物及び専門的知識についての個別面接を行う。

集団討論試験：社会性、協調性、指導力、説得力等についての集団による討論を行う。

適性検査：職務遂行上必要な素質及び適性についての検査を行う。

身体検査：身長、体重、胸囲、視力、色覚その他について実施検査を行う。

体力検査：敏しょう性、持久力、柔軟性等の体力について実施検査を行う。

身体精密検査：所定の健康診断書の提出を求める。

受験資格の調査：受験資格の有無、申込書記載事項等の真否について調査する。

経歴審査：民間企業等における職務経験並びに職務経験で培った知識、経験及び能力についての審査を行う。

表3-1 採用試験一覧

試験名	職種	受験資格	公示日	受付期間	第1次試験	試験会場	第2次試験	合格発表
大学卒程度	行政警察 福祉 心理学 産学 林業 土木 建築 木気 械学 産学	21歳以上29歳未満の者	26.4.22	26.5.7 ～ 5.23	26.6.22	加納高校 羽島北高校	26.7.14 ～ 8.20	26.9.3
大学院修士課程修了者	機械	31歳未満で大学院修士課程を修了した者(修了見込みの者を含む。)					26.8.1 ～ 8.8	
資格免許職	薬剤師 栄養師 保健師 書士 臨床検査技師	29歳未満で各職種の免許を有する者(取得見込みの者を含む。) 19歳以上27歳未満で各職種の資格を有する者(取得見込みの者を含む。) 20歳以上28歳未満で各職種の免許を有する者(取得見込みの者を含む。)				羽島北高校	26.7.30 ～ 8.5	
短大・高校卒程度	事務 警察 農林 土木 農電	17歳以上21歳未満の者	26.7.11	26.8.1 ～ 8.19	26.9.28	羽島北高校 羽島北高校 多治見北高校 高山工業高校	26.11.6 26.11.7 26.11.5 ～ 11.12	26.12.3

試験名	職種	受験資格	公示日	受付期間	第1次試験	試験会場	第2次試験	合格発表
警察官	警察官AⅡ(男性) 警察官AⅡ(女性)	31歳未満で大学卒業者(卒業見込みの者を含む。)	26.2.28	26.4.2 ～ 4.18	26.5.11	岐南工業高校	26.6.12 ～ 6.27	26.7.18
	警察官AⅡ(男性) 警察官B(男性) 警察官B(女性)	17歳以上31歳未満ただし大学卒業者又は卒業見込みの者を除く。 19歳以上35歳未満で次のいずれかに該当する者 1 大学(短期大学)において心理学、教育学又は社会福祉学を専攻して卒業又は卒業見込みの者。 2 教員免許状を取得するための単位を修得又は習得見込みの者	26.6.27	26.8.1 ～ 8.19	26.9.21	岐南工業高校 多治見工業高校 斐太高校	26.10.22 ～ 11.4	26.12.3
	少年補導職員	17歳以上23歳未満の者	26.7.11	26.8.1 ～ 8.19	26.9.28	羽島北高校	26.11.10	26.12.3
身体障がい者を対象	市町村立小中学校事務職員	17歳以上23歳未満の者	26.4.22	26.5.7 ～ 5.23	26.6.22	羽島北高校 多治見北高校 高山工業高校	26.7.25 ～ 8,8	26.9.3
	行政 事務	自力により通勤ができ、介護者なしに一般事務職としての職務の遂行が可能な者で、次のすべての要件を満たす者 1 21歳以上34歳未満の者 2 身体障害者手帳の交付を受けている者 3 岐阜県内に居住している者(通学等のため一時的に県外に居住している者を含む。) 4 活字印刷文による出題に対応できる者 自力により通勤ができ、介護者なしに一般事務職としての職務の遂行が可能な者で、次のすべての要件を満たす者 1 17歳以上21歳未満の者 2～4 行政に同じ	26.7.11	26.8.1 ～ 8.19	26.9.28	羽島北高校	26.11.11	26.12.3
	小中事務	自力により通勤ができ、介護者なしに一般事務職としての職務の遂行が可能な者で、次のすべての要件を満たす者 1 17歳以上27歳未満の者 2～4 行政に同じ 5 口頭による面接試験に対応できる者						

(注) 受験資格の年齢は、平成26年4月1日現在におけるものである。

表3-2 試験実施状況

	実施日 (2次試験)	確定日	職 種	申込者数	受験者数 (A)	第1次合格者数	第2次受験者数	最終合格者数 (B)	採用見込 者数 (A/B)	採用 状 況			
										採用	辞 退	残	
大学卒程度	6/22 (7/14~ 8/20)	8/28	行 政	483 ( 157 )	398 ( 127 )	188 ( 52 )	168 ( 45 )	71 ( 26 )	65人程度	5.6	62 ( 23 )	9 ( 3 )	0
			警察行政	60 ( 25 )	48 ( 19 )	19 ( 9 )	18 ( 9 )	6 ( 5 )	10人程度	8.0	4 ( 3 )	2 ( 2 )	0
			福 祉	18 ( 11 )	17 ( 11 )	6 ( 4 )	6 ( 4 )	2 ( 1 )	5人程度	8.5	2 ( 1 )	0 ( 0 )	0
			心 理	18 ( 11 )	15 ( 11 )	7 ( 5 )	7 ( 5 )	5 ( 4 )	5人程度	3.0	5 ( 4 )	0 ( 0 )	0
			農 学	23 ( 7 )	18 ( 4 )	14 ( 3 )	14 ( 3 )	8 ( 2 )	10人程度	2.3	8 ( 2 )	0 ( 0 )	0
			畜 産	8 ( 8 )	4 ( 4 )	3 ( 3 )	3 ( 3 )	1 ( 1 )	若干人	4.0	1 ( 1 )	0 ( 0 )	0
			森林科学	26 ( 11 )	19 ( 9 )	12 ( 5 )	10 ( 4 )	6 ( 3 )	5人程度	3.2	4 ( 2 )	2 ( 1 )	0
			土 木	34 ( 3 )	30 ( 3 )	22 ( 2 )	20 ( 2 )	11 ( 2 )	20人程度	2.7	9 ( 1 )	2 ( 1 )	0
			建 築	16 ( 2 )	10 ( 2 )	5 ( 2 )	4 ( 2 )	4 ( 2 )	5人程度	2.5	3 ( 1 )	1 ( 1 )	0
			農業土木	15 ( 5 )	13 ( 5 )	10 ( 5 )	10 ( 5 )	8 ( 5 )	10人程度	1.6	5 ( 3 )	3 ( 2 )	0
			電 気	22 ( 0 )	17 ( 0 )	7 ( 0 )	7 ( 0 )	3 ( 0 )	若干人	5.7	3 ( 0 )	0 ( 0 )	0
機 械	9 ( 1 )	6 ( 0 )	3 ( 0 )	2 ( 0 )	1 ( 0 )	若干人	6.0	1 ( 0 )	0 ( 0 )	0			
化 学	21 ( 4 )	13 ( 3 )	4 ( 0 )	3 ( 0 )	1 ( 0 )	若干人	13.0	1 ( 0 )	0 ( 0 )	0			
水 産	5 ( 1 )	4 ( 1 )	2 ( 0 )	2 ( 0 )	1 ( 0 )	若干人	4.0	1 ( 0 )	0 ( 0 )	0			
			計	759 ( 246 )	612 ( 199 )	302 ( 90 )	274 ( 82 )	128 ( 51 )	-	4.8	109 ( 41 )	19 ( 10 )	0
修士	6/22(8/1)	8/28	機 械	5 ( 1 )	1 ( 0 )	1 ( 0 )	1 ( 0 )	1 ( 0 )	若干人	1.0	1 ( 0 )	0 ( 0 )	0
	6/22(8/6)		化 学	19 ( 3 )	16 ( 3 )	4 ( 1 )	4 ( 1 )	1 ( 0 )	若干人	16.0	1 ( 0 )	0 ( 0 )	0
			計	24 ( 4 )	17 ( 3 )	5 ( 1 )	5 ( 1 )	2 ( 0 )	-	8.5	2 ( 0 )	0 ( 0 )	0
資格免許職	6/22(8/4,5)	8/28	薬 劑 師	17 ( 8 )	15 ( 7 )	11 ( 3 )	9 ( 3 )	9 ( 3 )	5人程度	1.7	8 ( 2 )	1 ( 1 )	0
	6/22(8/4,5)		管理栄養士	35 ( 32 )	27 ( 24 )	8 ( 5 )	7 ( 5 )	2 ( 2 )	若干人	13.5	1 ( 1 )	1 ( 1 )	0
	6/22(7/30,31)	12/1	保 健 師	20 ( 19 )	16 ( 16 )	11 ( 11 )	11 ( 11 )	5 ( 5 )	5人程度	3.2	5 ( 5 )	0 ( 0 )	0
	9/28(11/6)		司 書	26 ( 19 )	23 ( 18 )	8 ( 7 )	8 ( 7 )	2 ( 2 )	若干人	11.5	2 ( 2 )	0 ( 0 )	0
	9/28(11/6)		栄 養 士	17 ( 16 )	10 ( 10 )	3 ( 3 )	3 ( 3 )	1 ( 1 )	若干人	10.0	1 ( 1 )	0 ( 0 )	0
	9/28(11/7)		臨床検査技師	6 ( 2 )	4 ( 1 )	4 ( 1 )	3 ( 1 )	1 ( 0 )	若干人	4.0	1 ( 0 )	0 ( 0 )	0
		計	121 ( 96 )	95 ( 76 )	45 ( 30 )	41 ( 30 )	20 ( 13 )	-	4.8	18 ( 11 )	2 ( 2 )	0	
短高卒	9/28 (11/5~ 11/10)	12/1	事 務	140 ( 58 )	130 ( 54 )	49 ( 18 )	45 ( 17 )	23 ( 13 )	20人程度	5.7	13 ( 5 )	10 ( 8 )	0
			警察事務	37 ( 27 )	29 ( 20 )	22 ( 13 )	19 ( 11 )	12 ( 9 )	5人程度	2.4	7 ( 5 )	5 ( 4 )	0
			農 業	2 ( 1 )	2 ( 1 )	1 ( 0 )	1 ( 0 )	1 ( 0 )	若干人	2.0	1 ( 0 )	0 ( 0 )	0
			林 業	6 ( 0 )	6 ( 0 )	4 ( 0 )	4 ( 0 )	3 ( 0 )	若干人	2.0	3 ( 0 )	0 ( 0 )	0
			土 木	12 ( 1 )	6 ( 0 )	2 ( 0 )	2 ( 0 )	2 ( 0 )	若干人	3.0	2 ( 0 )	0 ( 0 )	0
			農業土木	7 ( 1 )	7 ( 1 )	5 ( 0 )	4 ( 0 )	3 ( 0 )	若干人	2.3	2 ( 0 )	1 ( 0 )	0
		電 気	2 ( 1 )	1 ( 0 )	1 ( 0 )	1 ( 0 )	1 ( 0 )	若干人	1.0	0 ( 0 )	1 ( 0 )	0	
		計	206 ( 89 )	181 ( 76 )	84 ( 31 )	76 ( 28 )	45 ( 22 )	-	4.0	28 ( 10 )	17 ( 12 )	0	
警察官	5/11 (6/12~ 6/26)	7/18	警察官A I (男性)	193 ( 0 )	133 ( 0 )	102 ( 0 )	88 ( 0 )	17 ( 0 )	35人程度	7.8	15 ( 0 )	2 ( 0 )	0
			警察官A II (女性)	345 ( 0 )	262 ( 0 )	205 ( 0 )	179 ( 0 )	65 ( 0 )	65人程度	4.0	44 ( 0 )	20 ( 0 )	1
			警察官A I (女性)	28 ( 28 )	12 ( 12 )	9 ( 9 )	8 ( 8 )	3 ( 3 )	5人程度	4.0	3 ( 3 )	0 ( 0 )	0
			警察官A II (女性)	82 ( 82 )	55 ( 55 )	37 ( 37 )	25 ( 25 )	8 ( 8 )	10人程度	6.9	5 ( 5 )	3 ( 3 )	0
	9/21 (10/22~ 11/4)	12/1	警察官B (男性)	212 ( 0 )	122 ( 0 )	65 ( 0 )	42 ( 0 )	7 ( 0 )	10人程度	17.4	7 ( 0 )	0 ( 0 )	0
			警察官B (女性)	363 ( 0 )	251 ( 0 )	190 ( 0 )	170 ( 0 )	43 ( 0 )	45人程度	5.8	41 ( 0 )	2 ( 0 )	0
		計	1,381 ( 268 )	923 ( 155 )	675 ( 113 )	572 ( 93 )	163 ( 31 )	-	5.7	132 ( 25 )	30 ( 6 )	1	
少年 補導	9/28 (11/10)	12/1	少年補導職員	16 ( 8 )	13 ( 6 )	5 ( 3 )	5 ( 3 )	1 ( 1 )	若干人	13.0	1 ( 1 )	0 ( 0 )	0
小中 事務	9/28 (11/5~11/12)	12/1	小中学校事務職員	142 ( 81 )	115 ( 60 )	68 ( 30 )	43 ( 18 )	25 ( 12 )	20人程度	4.6	20 ( 9 )	5 ( 3 )	0
身障	6/22 (7/25,8/8)	8/28	行 政	7 ( 1 )	5 ( 0 )	3 ( 0 )	3 ( 0 )	1 ( 0 )	5人程度	5.0	1 ( 0 )	0 ( 0 )	0
	9/28(10/31,11/11)	12/1	事 務	2 ( 1 )	2 ( 1 )	1 ( 1 )	1 ( 1 )	0 ( 0 )	若干人	-	- ( - )	- ( - )	-
			小中事務	4 ( 1 )	3 ( 1 )	2 ( 1 )	2 ( 1 )	1 ( 0 )	若干人	3.0	0 ( 0 )	1 ( 0 )	0
		計	13 ( 3 )	10 ( 2 )	6 ( 2 )	6 ( 2 )	2 ( 0 )	-	5.0	1 ( 0 )	1 ( 0 )	0	
			合 計	2,662 ( 795 )	1,966 ( 577 )	1,190 ( 300 )	1,022 ( 257 )	386 ( 130 )	-	5.1	311 ( 97 )	74 ( 33 )	1

	実施日 (2次試験)	職 種	申込者数	被選考者数 (A)	第1次合格者数	第2次受験者数	能力審査合格 者数 (B)	採用見込 者数 (A/B)	競争率 (A/B)	採用状況
選 考	5/11(6/26)	ヘリコプター整備士(空)	2 ( 0 )	2 ( 0 )	2 ( 0 )	2 ( 0 )	1 ( 0 )	1人	2	1 ( 0 )
	6/22(8/1,7)	獣医師	20 ( 7 )	18 ( 7 )	17 ( 7 )	14 ( 7 )	11 ( 6 )	15人程度	1.6	8 ( 4 )
	6/22(8/1)	学芸(美術)	42 ( 37 )	35 ( 33 )	4 ( 4 )	4 ( 4 )	4 ( 4 )	若干人	8.8	1 ( 1 )
	6/22(8/1)	学芸(現代陶芸)	7 ( 7 )	4 ( 4 )	4 ( 4 )	4 ( 4 )	4 ( 4 )	若干人	1.0	1 ( 1 )
	6/22(8/8)	学芸(古文書)	59 ( 20 )	48 ( 17 )	6 ( 2 )	6 ( 2 )	4 ( 1 )	若干人	12.0	1 ( 0 )
	6/22(8/8)	史学	9 ( 3 )	9 ( 3 )	5 ( 1 )	5 ( 1 )	4 ( 1 )	若干人	2.3	1 ( 0 )
	6/22(8/7)	研究(人間工学)	1 ( 0 )	1 ( 0 )	1 ( 0 )	1 ( 0 )	1 ( 0 )	若干人	1.0	1 ( 0 )
	6/22(8/1)	鑑定(物理)	4 ( 1 )	4 ( 1 )	2 ( 0 )	1 ( 0 )	1 ( 0 )	1人	4.0	1 ( 0 )
	9/21(11/12,13)	実科指導員	2 ( 0 )	1 ( 0 )	1 ( 0 )	1 ( 0 )	1 ( 0 )	若干人	1.0	1 ( 0 )
	9/29(11/7)	保育士	10 ( 8 )	6 ( 5 )	4 ( 4 )	3 ( 3 )	2 ( 2 )	5人程度	3.0	2 ( 2 )
	9/29(11/12)	職業訓練指導員(建築)	3 ( 0 )	3 ( 0 )	3 ( 0 )	3 ( 0 )	3 ( 0 )	若干人	1.0	1 ( 0 )
	9/29(11/12)	職業訓練指導員(自動車整備)	6 ( 0 )	6 ( 0 )	6 ( 0 )	5 ( 0 )	3 ( 0 )	若干人	2.0	1 ( 0 )
	9/29(11/10)	職業訓練指導員(木工)	2 ( 0 )	2 ( 0 )	2 ( 0 )	1 ( 0 )	1 ( 0 )	若干人	2.0	1 ( 0 )
	9/29(11/12)	育休(事務)	20 ( 16 )	14 ( 12 )	14 ( 12 )	12 ( 11 )	7 ( 6 )	5人程度	2.0	H27.4委任
	9/29(11/12)	育休(言語聴覚士)	1 ( 1 )	1 ( 1 )	1 ( 1 )	1 ( 1 )	1 ( 1 )	若干人	1.0	
	9/29,10/5	任用替え(事務)	7 ( 1 )	6 ( 1 )	- ( - )	6 ( 1 )	3 ( 1 )	-	2.0	3 ( 1 )
	9/29,10/5	任用替え(警察事務)	16 ( 16 )	16 ( 16 )	- ( - )	16 ( 16 )	4 ( 4 )	-	4.0	4 ( 4 )
	1/31,2/1	獣医師	8 ( 2 )	5 ( 1 )	- ( - )	- ( - )	3 ( 1 )	3人	1.7	2 ( 1 )
	1/31,2/1	ヘリコプター操縦士(知)	4 ( 0 )	1 ( 0 )	- ( - )	- ( - )	0 ( 0 )	1人	-	- ( - )
	1/31,2/1	ヘリコプター整備士(知)	6 ( 0 )	4 ( 0 )	- ( - )	- ( - )	4 ( 0 )	1人	1.0	1 ( 0 )
		合 計 (延べ20職種)	229 ( 119 )	186 ( 101 )	72 ( 35 )	85 ( 50 )	62 ( 31 )	-	3.0	31 ( 14 )

注:( )内は、女性で内数

表3-3 学歴別申込者、受験者及び合格者の状況

試験名	職種	申込者				計	受験者				計	合格者				計
		大学卒	短大卒	高校卒	中学卒		大学卒	短大卒	高校卒	中学卒		大学卒	短大卒	高校卒	中学卒	
大学卒程度	行政	473	5	5	0	483	388	5	5	0	398	69	1	1	0	71
	警察行政	56	4	0	0	60	45	3	0	0	48	6	0	0	0	6
	福祉	17	1	0	0	18	16	1	0	0	17	2	0	0	0	2
	心理	18	0	0	0	18	15	0	0	0	15	5	0	0	0	5
	農学	23	0	0	0	23	18	0	0	0	18	8	0	0	0	8
	畜産	8	0	0	0	8	4	0	0	0	4	1	0	0	0	1
	森林科	26	0	0	0	26	19	0	0	0	19	6	0	0	0	6
	土木	34	0	0	0	34	30	0	0	0	30	11	0	0	0	11
	建築	16	0	0	0	16	10	0	0	0	10	4	0	0	0	4
	農業土木	16	0	0	0	16	13	0	0	0	13	8	0	0	0	8
	電気	22	0	0	0	22	17	0	0	0	17	3	0	0	0	3
機械	9	0	0	0	9	6	0	0	0	6	1	0	0	0	1	
化学	21	0	0	0	21	13	0	0	0	13	1	0	0	0	1	
水産	5	0	0	0	5	4	0	0	0	4	1	0	0	0	1	
計		744	10	5	0	759	598	9	5	0	612	126	1	1	0	128
大学院修士課程修了者	機械	5	0	0	0	5	1	0	0	0	1	1	0	0	0	1
	化学	19	0	0	0	19	16	0	0	0	16	1	0	0	0	1
計		24	0	0	0	24	17	0	0	0	17	2	0	0	0	2
資格免許職	薬剤師	17	0	0	0	17	15	0	0	0	15	9	0	0	0	9
	管理栄養士	33	2	0	0	35	26	1	0	0	27	2	0	0	0	2
	保健師	18	2	0	0	20	14	2	0	0	16	4	1	0	0	5
	司書	26	0	0	0	26	23	0	0	0	23	2	0	0	0	2
	栄養士	13	4	0	0	17	6	4	0	0	10	1	0	0	0	1
	臨床検査技師	6	0	0	0	6	4	0	0	0	4	1	0	0	0	1
計		113	8	0	0	121	88	7	0	0	95	19	1	0	0	20
短大・高校卒程度	事務	0	83	57	0	140	0	78	52	0	130	0	17	6	0	23
	警察事務	0	10	27	0	37	0	9	20	0	29	0	3	9	0	12
	農業	0	1	1	0	2	0	1	1	0	2	0	1	0	0	1
	林業	0	4	2	0	6	0	4	2	0	6	0	2	1	0	3
	土木	0	9	3	0	12	0	3	3	0	6	0	2	0	0	2
	農業土木	0	0	7	0	7	0	0	7	0	7	0	0	3	0	3
電気	0	0	2	0	2	0	0	1	0	1	0	0	1	0	1	
計		0	107	99	0	206	0	95	86	0	181	0	25	20	0	45
警察官	警察官AⅠ(男性)	193	0	0	0	193	133	0	0	0	133	17	0	0	0	17
	警察官AⅡ(男性)	557	0	0	0	557	384	0	0	0	384	72	0	0	0	72
	警察官AⅠ(女性)	28	0	0	0	28	12	0	0	0	12	3	0	0	0	3
	警察官AⅡ(女性)	82	0	0	0	82	55	0	0	0	55	8	0	0	0	8
	警察官B(男性)	0	93	270	0	363	0	80	171	0	251	0	7	36	0	43
	警察官B(女性)	0	32	126	0	158	0	19	69	0	88	0	6	14	0	20
計		860	125	396	0	1,381	584	99	240	0	923	100	13	50	0	163
少年補導職員		16	0	0	0	16	13	0	0	0	13	1	0	0	0	1
市町村立小中学校事務職員		103	18	21	0	142	78	18	19	0	115	16	6	3	0	25
身体障がい者対象	行政	7	0	0	0	7	5	0	0	0	5	1	0	0	0	1
	事務	0	2	0	0	2	0	2	0	0	2	0	0	0	0	0
	小中事務	2	0	2	0	4	1	0	2	0	3	0	0	1	0	1
計		9	2	2	0	13	6	2	2	0	10	1	0	1	0	2
総計		1,869	270	523	0	2,662	1,384	230	352	0	1,966	265	46	75	0	386

※ 大学卒には大学院卒も含む。



表 3 - 4 試験種目

試験名	第 1 次 試 験	第 2 次 試 験	受験資格等の調査
大学卒程度	【教養試験 2時間30分】 全職種：五肢択一式50題 【専門試験 2時間】 行政、警察行政：五肢択一式 50題中40題選択 その他の職種：五肢択一式40題 【論文試験 1時間】	【適性検査】 【口述試験】 【集団討論試験】	受験資格の有無、 申込書記載事項 等の真否につい て調査
大学院修士 課程修了者	【教養試験 2時間30分】 全職種：五肢択一式50題 【専門試験 2時間】 全職種：五肢択一式40題 【論文試験 1時間】	【適性検査】 【口述試験】	
資格免許職	【教養試験 2時間30分】 全職種：五肢択一式50題 【専門試験】 薬剤師、保健師、司書、栄養士：2時間 五肢択一式40題 管理栄養士：1時間30分・記述式 【論文試験 1時間】 薬剤師、管理栄養士、保健師 【作文試験 1時間】 薬剤師 管理栄養士 保健師を除く全職種	【適性検査】 【口述試験】 【集団討論試験】 薬剤師、管理栄養士、保健師 に限る。	
短大・高校 卒程度	【教養試験 2時間】 全職種：五肢択一式50題 【専門試験 2時間】 農業、林業、土木、農業土木、電気： 五肢択一式40題 【作文試験 1時間】	【適性検査】 【口述試験】	
警 察 官	【教養試験】 警察官 A 2時間30分 警察官 B 2時間 五肢択一式50題 【作文試験 1時間】	【身体検査】 【体力検査】 【適性検査】 【口述試験】 【集団討論試験】 警察官 Aに限る。 【身体精密検査】	
少年補導職員	【教養試験 2時間30分】 五肢択一式50題 【作文試験 1時間】	【適性検査】 【口述試験】	
市町村立小中 学校事務職員	【教養試験 2時間】 五肢択一式50題 【作文試験 1時間】	【適性検査】 【口述試験】	
身体障がい者 を 対 象	【教養試験】 行政 2時間30分 事務 2時間 五肢択一式50題 【専門試験 2時間】 行政 50題中40題選択 【論文試験 1時間】 行政 【作文試験 1時間】 事務	【適性検査】 【口述試験】 【身体精密検査】	

(注) 論文・作文試験は、第2次試験として評価。

### (5) 名簿からの選択

人事委員会は、採用候補者名簿を試験区分毎に作成し、任命権者からの採用候補者の提示請求を受け、名簿から高得点順に提示し、任命権者は、そのうちから採用者を決定する。

表 3-5 名簿からの選択結果

試験区分	名簿確定日	名簿登載者数	採用者数	辞退・無応答者数	名簿残存者数
大学院修士課程修了者試験	26.8.28	2	2	0	0
大学卒程度試験	26.8.28	128	109	19	0
資格免許職試験	26.8.28 (薬剤師)	9	8	1	0
	26.8.28 (管理栄養士)	2	1	1	0
	26.8.28 (保健師)	5	5	0	0
	26.12.1 (司書)	5	5	0	0
	26.12.1 (栄養士)	2	2	0	0
	26.12.1 (臨床検査技師)	1	1	0	0
短大・高校卒程度試験	26.12.1	45	28	17	0
警察官A (男性) 採用試験	26.7.18	82	59	22	1
警察官A (女性) 採用試験		11	8	3	0
警察官A (男性) 採用試験	26.12.1	7	7	0	0
警察官B (男性) 採用試験		43	41	2	0
警察官B (女性) 採用試験		20	17	3	0
少年補導職員採用試験	26.12.1	1	1	0	0
市町村立小中学校事務職員採用試験	26.12.1	25	20	5	0
身体障がい者を対象とした職員採用試験	26.8.28 (行政)	1	1	0	0
	26.12.1 (事務)	0	0	0	0
	26.12.1 (小中)	1	0	1	0

## 2 昇任試験

表 3-6 昇任試験実施状況

試験名	申込者数	受験者数 (A)	合格者数 (B)	競争率 (A/B 倍)
警部昇任試験	539	536	42	12.8
警部補昇任試験	657	655	54	12.1
巡査部長昇任試験	888	887	110	8.1
計	2,084	2,078	206	10.1

(注) 試験実施の権限は、警察本部長に委任。

### 3 選考による採用

表3-7 選考による採用の結果

職又は職種		任命権者			
		知 事	教 委	警 察	計
部 長 相 当 職		3	[1]		3 [1]
次 長 相 当 職		2	[1]		2 [1]
課 長 相 当 職		2 [21]	[22]	1	3 [43]
課 長 補 佐 相 当 職		[24]	[34]		[58]
主 査 相 当 職		6 [22]	[4]	3	9 [26]
主 任 相 当 職		1 2 [9]	[5]	[2]	1 2 [16]
主事・技師(7条5の2号、8号及び9号以外)		2 [3]			2 [3]
学 芸 員		3			3
保 育 士		2			2
職 業 訓 練 指 導 員		3			3
獣 医 師		1 0			1 0
へりこプター整備士		1		1	2
史 学			1		1
試 験 研 究		1			1
鑑定業務に従事する職				1	1
実 科 指 導 員				1	1
任 用 替 え		3		4	7
育 休 任 期 付		4			4
警 視				8	8
警 部				6	6
警 部 補				3	3
巡 査 部 長				8 [2]	8 [2]
巡 査				6	6
計		5 4 [79]	1 [67]	4 2 [4]	9 7 [150]
委 任 分	医 師	3			3
	保 健 師	3			3
	作 業 療 法 士	1			1
	理 学 療 法 士	1			1
	看 護 師	8			8
	助 産 師	2			2
	歯 科 技 工 士	1			1
	歯 科 衛 生 士	1			1
	農 業 技 手	5			5
	衛 生 技 術 員	2			2
計		2 7			2 7

(注) 1 委任分は、任用規則第47条の規定に基づき任命権者へ選考の権限を委任した職についての数である。

2 [ ]内の数字は、異種の職への異動で外数。

#### 4 選考による昇任

表3-8 選考による昇任の結果

任命権者 職又は職種		知 事	教 委	警 察	計
		部 長 相 当 職	6	1	
次 長 相 当 職	13	2	1	16	
課 長 相 当 職	95	10	3	108	
課 長 補 佐 相 当 職					
主 査 相 当 職					
主 任 相 当 職					
主 事 相 当 職					
警 視			13	13	
警 部			1	1	
警 部 補			2	2	
計	114	13	20	147	
委 任 分	課 長 相 当 職			3	3
	課 長 補 佐 相 当 職	142	18	8	168
	主 査 相 当 職	131	34	7	172
	主 任 相 当 職	70	22	14	106
	警 視			8	8
	警 部			45	45
	警 部 補			30	30
	巡 査 部 長			11	11
	計	343	74	126	543

(注) 委任分は、任用規則第47条の規定に基づき任命権者へ選考の権限を委任した職についての数である。

## 5 臨時的任用

任命権者は、任用規則第 15 条から第 17 条までの規定により一定の条件に該当するときは、原則人事委員会の承認を得て、現に職員でない者を 6 月を越えない期間で臨時的任用を行うことができる。（ただし、更新は 6 月間内で 1 回限り）

表 3-9 臨時的任用の状況

区 分		知 事	教 委	警 察	計
人事委員会の承認を要する職	臨時的任用	12 事 7 技 5	140 事 9 学 95 栄 31 司 5	14	166
	臨時的任用期間の更新	8 事 4 技 4	114 事 9 学 73 栄 28 司 4	9	131
人事委員会の承認を要しない職	臨時的任用	0	1,708	0	1,708
	臨時的任用期間の更新	0	1,518	0	1,518

(注) 1 [ ] は内訳で、[事] は事務系職員、[技] は技術系職員、[学] は学校事務職員、[栄] は小中学校栄養職員、[司] は司書である。

2 人事委員会の承認を要しない職とは、任用規則第 15 条第 2 項及び第 16 条第 2 項の場合の職をいう。

## 6 職員の派遣

### (1) 外国の地方公共団体の機関等への派遣

外国等派遣条例に基づく外国の地方公共団体の機関等への職員の派遣状況は次のとおりである。

表3-1-1 外国の地方公共団体の機関等への職員の派遣状況（平成26年度）

派遣職員所属 職 名	派 遣 先 機 関		派遣期間	派遣 者数
	名 称	所 在 地		
関市立武儀東小学校 教 諭	国家教育省 タハナウト支局	モロッコ	平成25. 7. 2 ～ 平成27. 3. 21	1
美濃加茂市立西中学校 教 諭	アルモニア学園	ブラジル	平成25. 7. 2 ～ 平成27. 3. 21	1
岐阜県立中津高等学校 教 諭	チンボラソ県 スポーツ連盟	エクアドル	平成25. 7. 4 ～ 平成27. 3. 21	1
高山市立東山中学校 教 諭	チャンパサック 教員養成短期大学	ラオス	平成26. 7. 1 ～ 平成28. 3. 20	1
岐阜県立飛騨高山高等学校 教 諭	クアラチエ州 教育青年スポーツ局	カンボジア	平成26. 7. 1 ～ 平成28. 3. 20	1
岐阜県立可茂特別支援学校 教 諭	カルムナイ 教育事務所	スリランカ	平成26. 7. 3 ～ 平成28. 3. 20	1

### (2) 公益的法人等への派遣

公益的法人等派遣法並びに公益的法人等派遣条例及び公益的法人等派遣規則に基づく公益的法人等への職員の派遣状況は次のとおりである。

表3-1-2 公益的法人等への職員の派遣状況（平成26年5月1日現在）

	派遣職員	退職派遣者	計
知 事	100人	0人	100人
計	100	0	100

### (3) 留学費用償還制度

留学費用償還条例及び留学費用償還規則に基づく職員の留学の実施及び留学費用の償還状況は次のとおりである。

表3-1-3 職員の留学の実施及び留学費用の償還状況（平成26年度）

	留学職員	償還対象者	償還状況	
			うち留学期間中 離職	うち留学期間終了 後5年内離職
知 事	1人	0人	0人	0人
計	1	0	0	0