

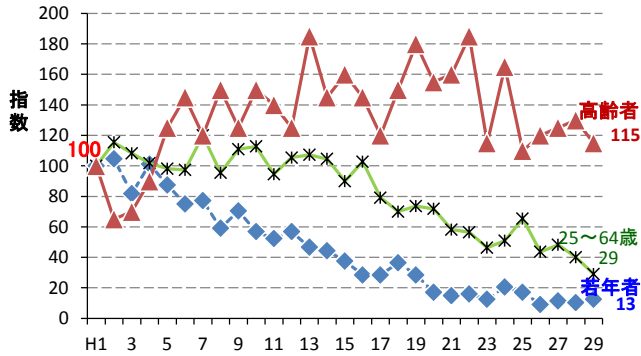
# 若年運転者・高齢運転者による死亡事故分析

～ 最近5年間(H25～H29)の原付以上の運転者(第一当事者)死亡事故データから ～

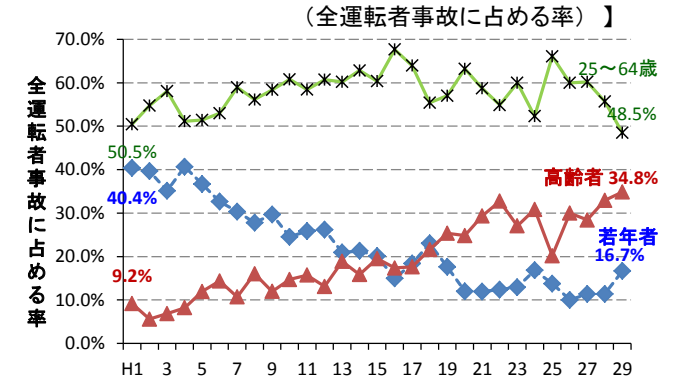
## 1 発生状況推移

若年運転者による死亡事故は減少傾向にあるが、高齢運転者による死亡事故はほぼ横ばいで推移しており、特に昨年は全運転者による高齢運転者の死亡事故の約35%を占め、過去最も高い構成率となった。

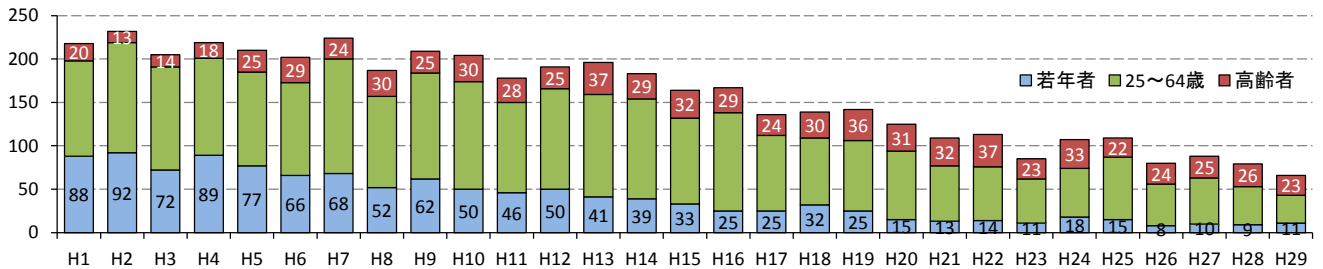
【 各運転者事故(第一当事者)の発生状況推移(指数) 】



【 各運転者事故(第一当事者)の発生状況推移



【 各運転者事故(第一当事者)の発生状況推移 】



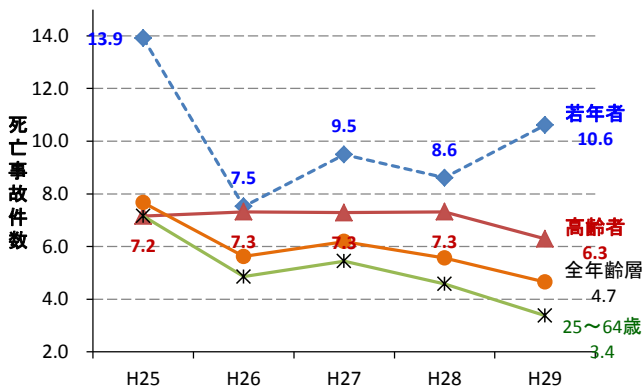
## 2 原付以上の運転者(第一当事者)による死亡事故発生状況

		平成25年		平成26年		平成27年		平成28年		平成29年		5年計	
		構成率	構成率	構成率	構成率	構成率	構成率	構成率	構成率	構成率	構成率		
死亡事故	若年者	15	13.8%	8	10.0%	10	11.4%	9	11.4%	11	16.7%	53	12.6%
	高齢者	22	20.2%	24	30.0%	25	28.4%	26	32.9%	23	34.8%	120	28.4%
	その他	72	66.1%	48	60.0%	53	60.2%	44	55.7%	32	48.5%	249	59.0%
	全年齢層	109	100.0%	80	100.0%	88	100.0%	79	100.0%	66	100.0%	422	100.0%
免許保有者	若年者	107,823	7.6%	106,366	7.5%	105,324	7.4%	104,533	7.4%	103,679	7.3%	527,725	7.4%
	高齢者	307,454	21.6%	327,939	23.0%	342,962	24.1%	355,144	25.0%	365,604	25.8%	1,699,103	23.9%
	その他	1,006,356	70.8%	988,626	69.5%	973,430	68.5%	960,438	67.6%	947,928	66.9%	4,876,778	68.7%
	全年齢層	1,421,633	100.0%	1,422,931	100.0%	1,421,716	100.0%	1,420,115	100.0%	1,417,211	100.0%	7,103,606	100.0%

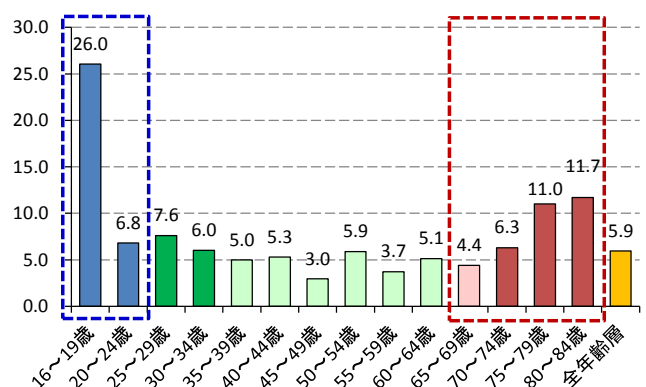
## 3 運転免許保有者10万人当たりの死亡事故発生状況

全年齢層では運転免許保有者当たりの事故件数は減少傾向であるが、高齢者は若干の減少はあるもののほぼ横ばいで推移し、若年運転者は減少はしているものの昨年は増加に転じた。また、過去5年間の死亡事故を分析すると、20歳未満の運転者の事故が多いほか、高齢者では75歳以上の運転者による事故が多い。

【 運転免許保有者10万人当たりの死亡事故件数推移 】



【 運転免許保有者10万人当たりの死亡事故件数推移 】



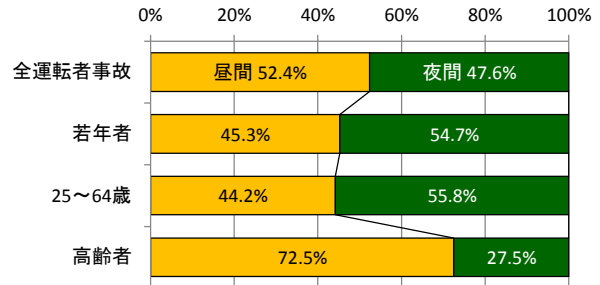
#### 4 時間帯別発生状況

若年運転者は夜間での事故が昼間を上回り、特に深夜0時以降は他の全年齢層より高率である。また、高齢運転者は昼間に7割以上を占め、特に10時台～13時台の発生が多い。その他の年齢層では薄暮時から夜間(16～20時)の事故が目立つ。

	0～2時	2～4	4～6	6～8	8～10	10～12	12～14	14～16	16～18	18～20	20～22	22～24	合計
若年者	5	5	5	6	6	2	2	3	6	4	5	4	53
構成率	9.4%	9.4%	9.4%	11.3%	11.3%	3.8%	3.8%	5.7%	11.3%	7.5%	9.4%	7.5%	100.0%
高齢者	2	2	5	4	11	23	21	16	15	10	9	2	120
構成率	1.7%	1.7%	4.2%	3.3%	9.2%	19.2%	17.5%	13.3%	12.5%	8.3%	7.5%	1.7%	100.0%
その他	14	11	26	18	18	11	20	19	30	42	21	19	249
構成率	5.6%	4.4%	10.4%	7.2%	7.2%	4.4%	8.0%	7.6%	12.0%	16.9%	8.4%	7.6%	100.0%
全年齢層	21	18	36	28	35	36	43	38	51	56	35	25	422
構成率	5.0%	4.3%	8.5%	6.6%	8.3%	8.5%	10.2%	9.0%	12.1%	13.3%	8.3%	5.9%	100.0%

#### 《 昼夜別 》

	昼間		夜間		合計	
	件数	構成率	件数	構成率	件数	構成率
若年者	24	45.3%	29	54.7%	53	100.0%
高齢者	87	72.5%	33	27.5%	120	100.0%
その他	110	44.2%	139	55.8%	249	100.0%
全年齢層	221	52.4%	201	47.6%	422	100.0%



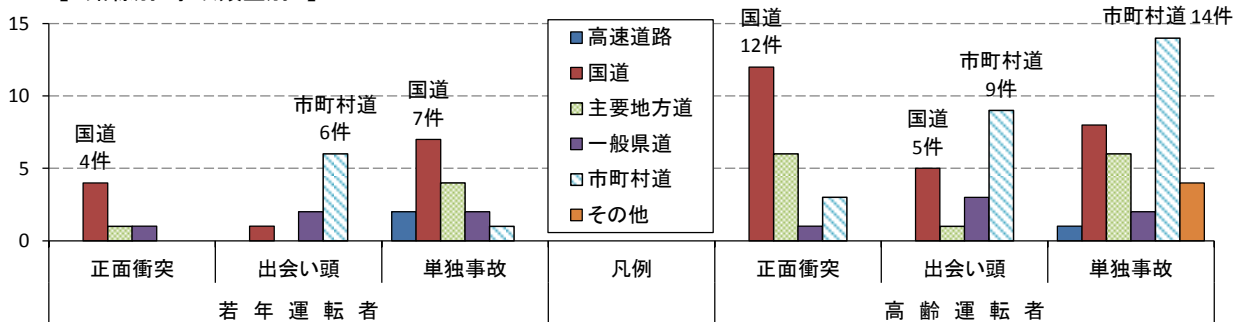
#### 5 路線別

若年運転者は国道、市町村道の順で事故の発生が多く、他の年齢層と比較して国道での事故が特に目立つ。また、正面衝突・車両単独事故が国道で発生が多く、出会い頭事故が市道で発生が多い。

高齢運転者は市町村道、国道の順で事故の発生が多く、他の年齢層と比較して市町村道での事故が目立つ。また、正面衝突事故が国道で発生が多く、出会い頭・車両単独事故が市道で発生が多い。

	高速道路	国道	主要地方道	一般県道	市町村道	その他	合計
若年者	3	18	9	8	15	0	53
構成率	5.7%	34.0%	17.0%	15.1%	28.3%	0.0%	100.0%
高齢者	2	36	21	8	45	8	120
構成率	1.7%	30.0%	17.5%	6.7%	37.5%	6.7%	100.0%
その他	22	56	46	44	78	3	249
構成率	8.8%	22.5%	18.5%	17.7%	31.3%	1.2%	100.0%
全年齢層	27	110	76	60	138	11	422
構成率	6.4%	26.1%	18.0%	14.2%	32.7%	2.6%	100.0%

#### 【 路線別・事故類型別 】



#### 6 事故類型別

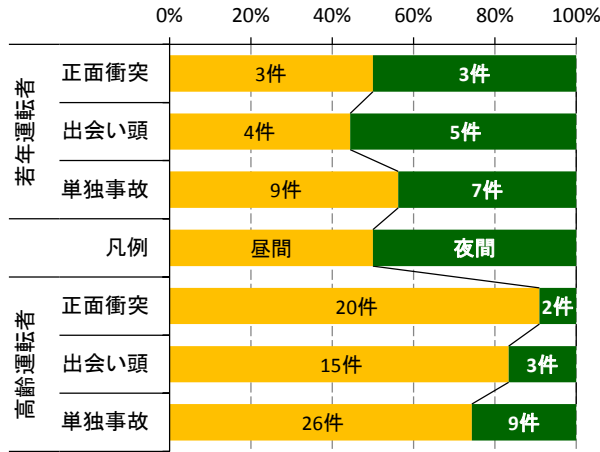
若年者は車両単独事故・出会い頭事故が多く、車両単独事故は右カーブ・直線道路での工作物衝突事故が多い。

高齢運転者は車両単独・正面衝突事故・出会い頭事故が多く、いずれの事故も昼間に大半が発生している。車両単独事故は左カーブ・直線路での工作物衝突のほか、カーブでの路外逸脱事故も目立つ。また、正面衝突事故が左カーブで目立つ。

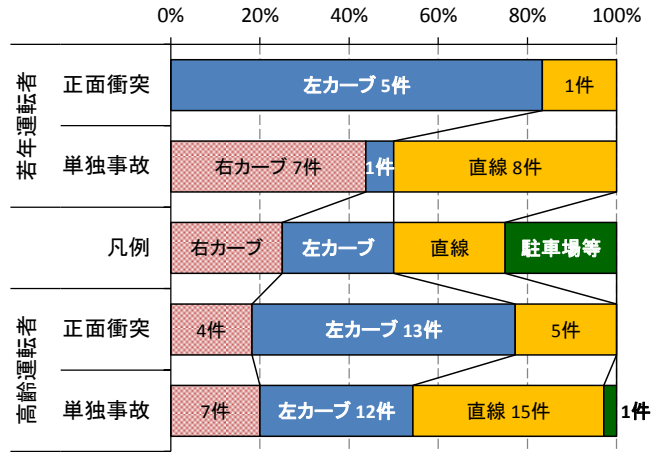
#### 【 事故類型別 】

	人対車両		車両相互			車両単独事故			踏切	合計
	横断中	その他	正面衝突	出会い頭	その他	路外逸脱	工作物等	計		
若年者	9	4	6	9	8	1	15	16	1	53
構成率	17.0%	7.5%	11.3%	17.0%	15.1%	1.9%	28.3%	30.2%	1.9%	100.0%
高齢者	19	6	22	18	19	9	26	35	1	120
構成率	15.8%	5.0%	18.3%	15.0%	15.8%	7.5%	21.7%	29.2%	0.8%	100.0%
25～64歳	66	27	24	27	41	10	53	63	1	249
構成率	26.5%	10.8%	9.6%	10.8%	16.5%	4.0%	21.3%	25.3%	0.4%	100.0%
全年齢層	94	37	52	54	68	20	94	114	3	422
構成率	22.3%	8.8%	12.3%	12.8%	16.1%	4.7%	22.3%	27.0%	0.7%	100.0%

【 昼夜別・事故類型別 】



【 道路線形別・事故類型別 】



7 事故原因別

若年運転者は、最高速度違反・信号無視・酒酔いといった、悪質な違反による事故が目立ち、特に最高速度違反による事故が多い。

高齢運転者は優先通行妨害や一時不停止といった交差点関連違反が多いほか、横断歩行者妨害も目立つ。また、漫然運転による事故や操作不適による事故も他の年齢層より目立つ。

	安全運転義務違反				信号無視	最高速度	歩行者等妨害	酒酔い	一時不停止	優先通行妨害	徐行違反	交差点安全進行	その他	合計
	漫然	脇見	操作不適	その他										
若年者	10	5	2	1	2	17	1	2	2	4	0	3	4	53
構成率	18.9%	9.4%	3.8%	1.9%	3.8%	32.1%	1.9%	3.8%	3.8%	7.5%	0.0%	5.7%	7.5%	100.0%
高齢者	31	8	12	16	2	3	9	0	7	11	1	8	12	120
構成率	25.8%	6.7%	10.0%	13.3%	1.7%	2.5%	7.5%	0.0%	5.8%	9.2%	0.8%	6.7%	10.0%	100.0%
その他	50	30	11	17	11	36	13	9	4	19	3	27	19	249
構成率	20.1%	12.0%	4.4%	6.8%	4.4%	14.5%	5.2%	3.6%	1.6%	7.6%	1.2%	10.8%	7.6%	100.0%
全年齢層	91	43	25	34	15	56	23	11	13	34	4	38	35	422
構成率	21.6%	10.2%	5.9%	8.1%	3.6%	13.3%	5.5%	2.6%	3.1%	8.1%	0.9%	9.0%	8.3%	100.0%

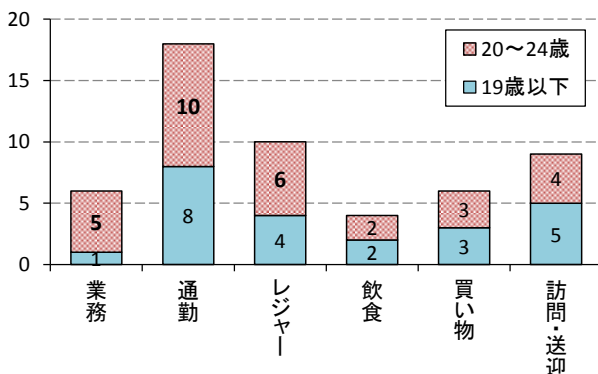
8 通行目的別

若年運転者は業務・通勤時で全体の45%を占め、特に通勤時の事故が多く、次いで、レジャーや訪問時での事故が多い。

高齢運転者は私用目的が全体の75%を占め、特にレジャー時の事故が最も多く、次いで訪問、買い物時の事故が目立つ。また、業務中・通勤時の事故が74歳以下で目立つ。

	業務	通勤	レジャー	飲食	買い物	訪問・送迎	通院	その他	合計
若年者	6	18	10	4	6	9	0	0	53
構成率	11.3%	34.0%	18.9%	7.5%	11.3%	17.0%	0.0%	0.0%	100.0%
高齢者	17	13	25	3	18	21	8	15	120
構成率	14.2%	10.8%	20.8%	2.5%	15.0%	17.5%	6.7%	12.5%	100.0%
その他	60	64	42	15	24	29	1	14	249
構成率	24.1%	25.7%	16.9%	6.0%	9.6%	11.6%	0.4%	5.6%	100.0%
全年齢層	83	95	77	22	48	59	9	29	422
構成率	19.7%	22.5%	18.2%	5.2%	11.4%	14.0%	2.1%	6.9%	100.0%

【 若年運転者の通行目的別・年齢層別 】



【 高齢運転者の通行目的別・年齢層別 】

