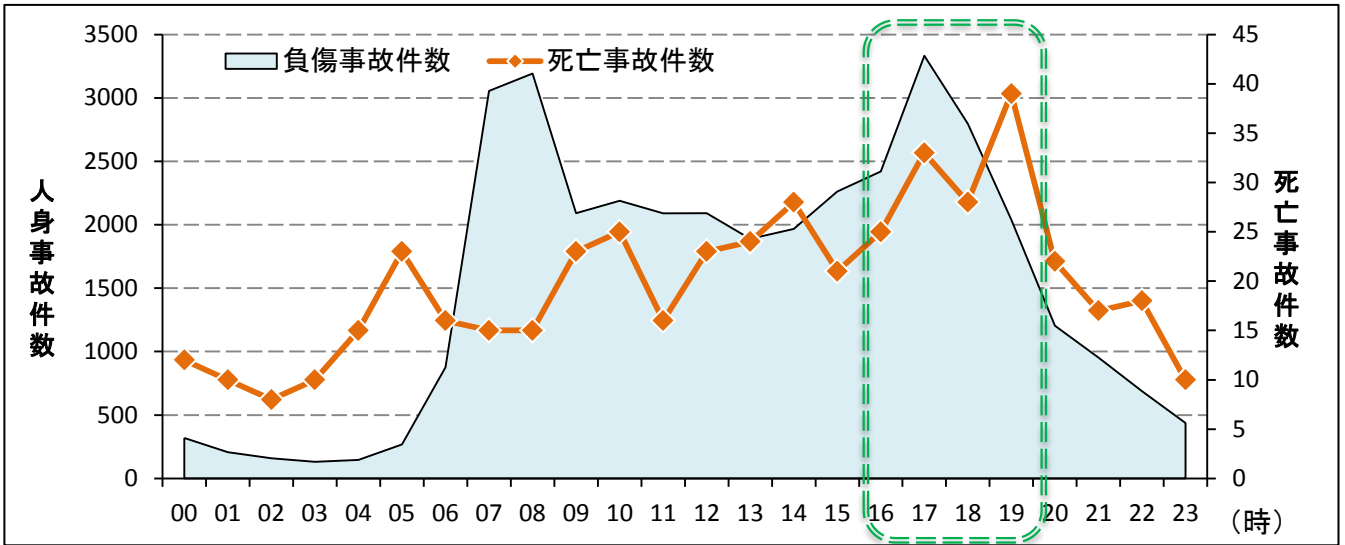


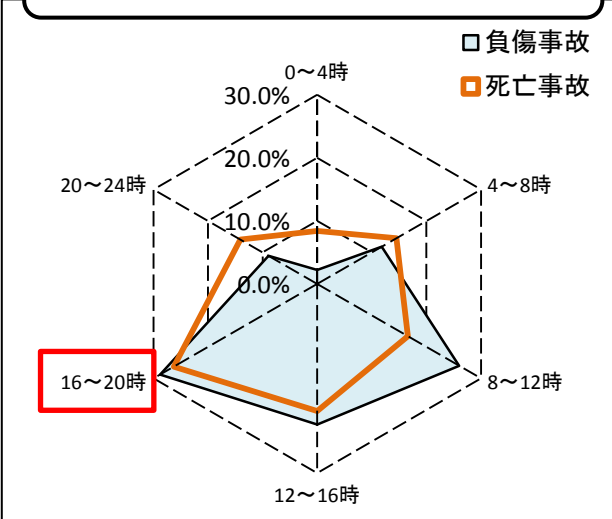
魔の時間帯（16～20時）の交通事故 ～過去5年間（H25～H29）の人身事故から～

1 時間帯別発生状況

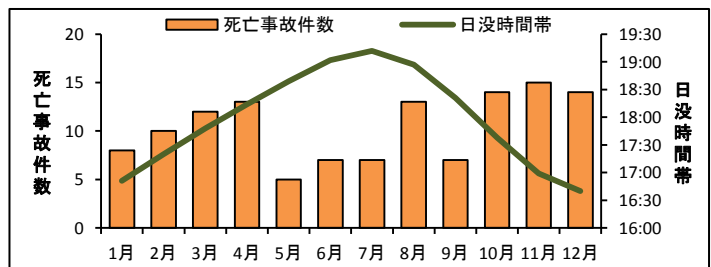
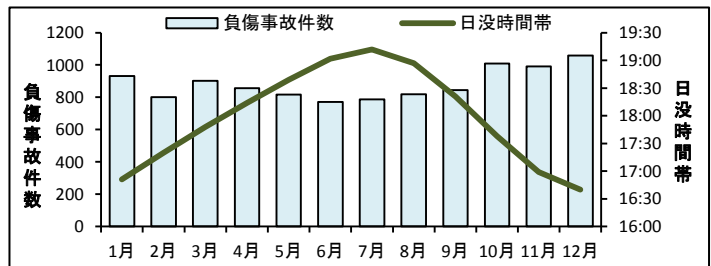


魔の時間帯(16～20時)

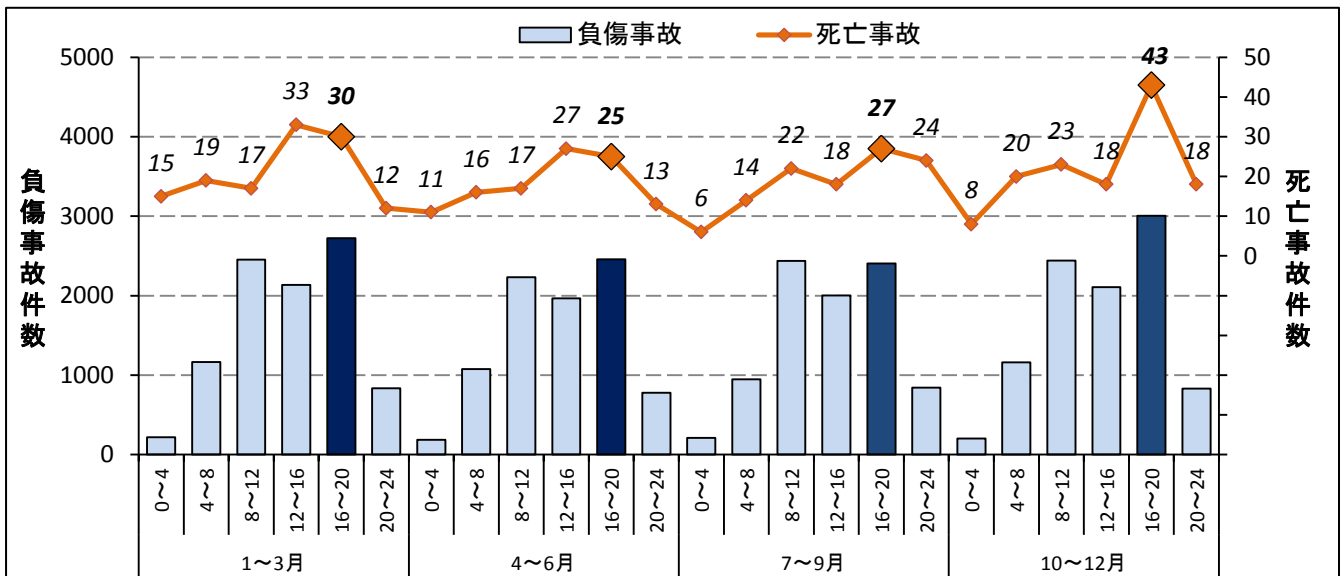
負傷事故 28.8% 死亡事故 28.7%



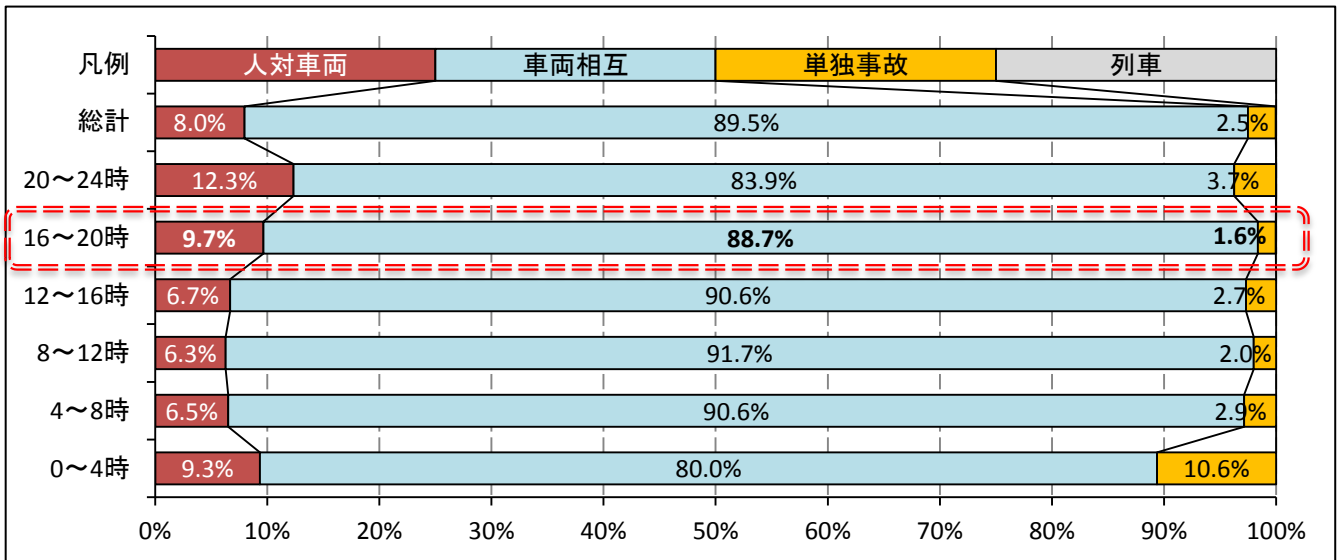
2 16～20時の交通事故・日没時間帯の月別状況



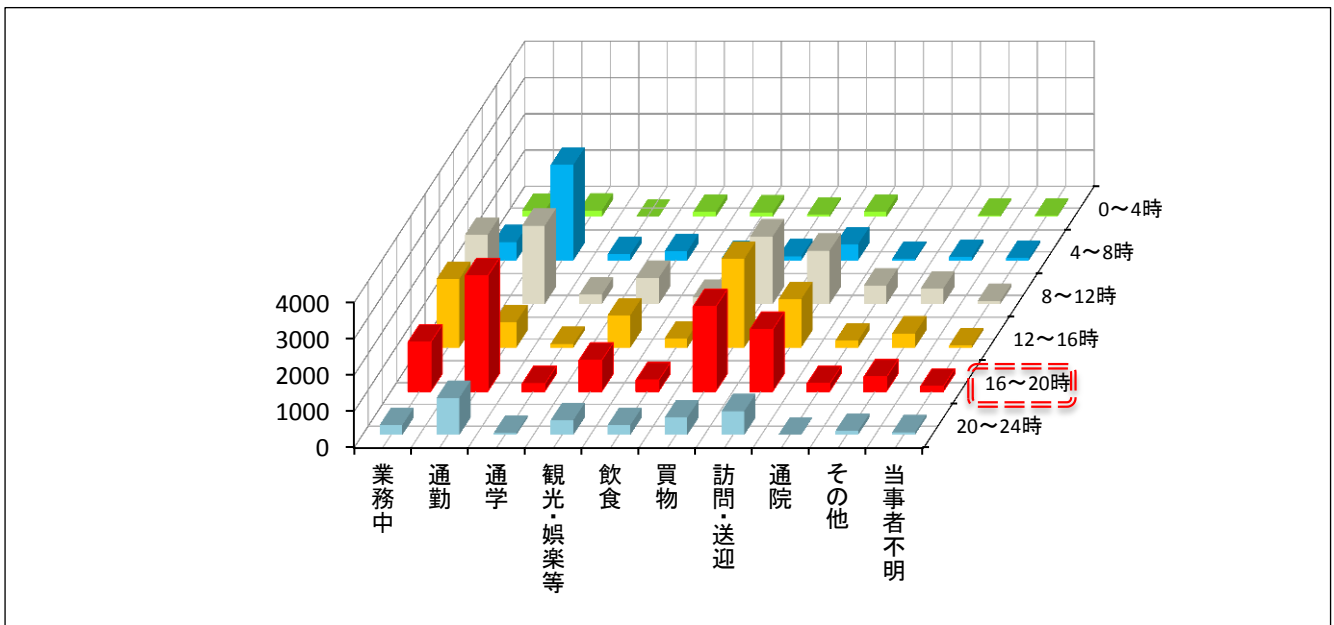
3 四半期別時間帯別発生状況



4 事故類型・時間帯別発生状況（人身事故）



5 通行目的・時間帯別発生状況（人身事故）



6 道路・時間帯別発生状況（人身事故）

