

10月～3月に多発する高齢者の歩行者・自転車死亡事故

～ 最近5年間(平成26～30年)のデータから ～

1 月別発生状況

月	高齢歩行者			高齢自転車			全死者数	
	死者数	構成率	全死者に占める率	死者数	構成率	全死者に占める率	死者数	構成率
1月	11	9.7%	22.4%	6	14.0%	12.2%	49	10.8%
2月	12	10.6%	30.0%	4	9.3%	10.0%	40	8.8%
3月	5	4.4%	15.2%	4	9.3%	12.1%	33	7.3%
4月	4	3.5%	12.5%	2	4.7%	6.3%	32	7.0%
5月	9	8.0%	28.1%	3	7.0%	9.4%	32	7.0%
6月	5	4.4%	13.2%	3	7.0%	7.9%	38	8.4%
7月	6	5.3%	15.8%	2	4.7%	5.3%	38	8.4%
8月	6	5.3%	16.7%	3	7.0%	8.3%	36	7.9%
9月	7	6.2%	29.2%	2	4.7%	8.3%	24	5.3%
10月	10	8.8%	27.8%	4	9.3%	11.1%	36	7.9%
11月	20	17.7%	43.5%	5	11.6%	10.9%	46	10.1%
12月	18	15.9%	35.3%	5	11.6%	9.8%	51	11.2%
4～9月	37	32.7%	18.5%	15	34.9%	7.5%	200	44.0%
10～3月	76	67.3%	29.8%	28	65.1%	11.0%	255	56.0%
年間	113	100.0%	24.8%	43	100.0%	9.5%	455	100.0%

注:10～3月とは、平成26年～30年の1～3月と10～12月の発生をいう。

月別に死者数の構成を見ると、全死者より、高齢者の歩行者・自転車乗用中の被害は10月～3月にかけての6ヶ月間で年間の66.7%を占め、1月～3月は高齢者の歩行者・自転車乗用中の被害が多く発生する傾向にある。

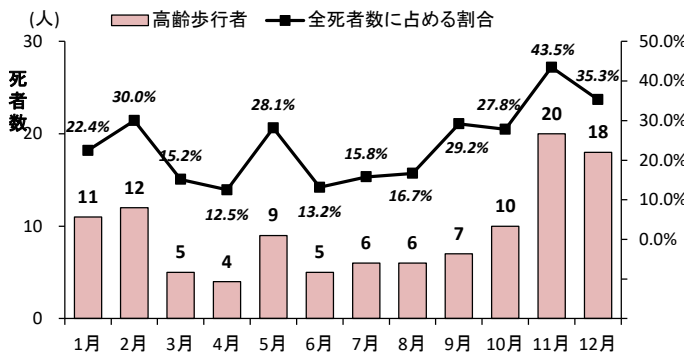
全死者に占める率では、歩行者は9月以降高くなり、10月～3月と4月～9月を比較すると11.3ポイントも高い。

自転車は天候に左右される場合もあるが、10月以降に高くなり、10月～3月と4月～9月を比較すると3.5ポイント高くなっている。

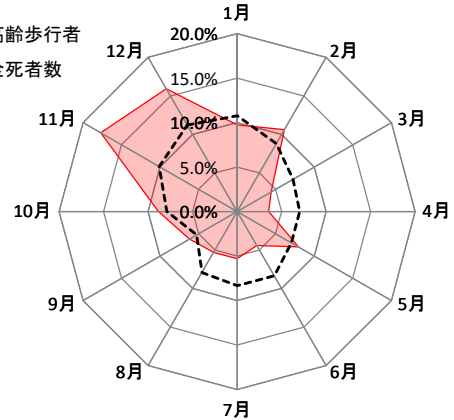
やはり、高齢者の歩行者・自転車は秋から冬の時期に被害に遭いやすく、特に、歩行者にその傾向が顕著に現れている。

(1) 高齢者の歩行者中死者

【 過去5年間の月別被害状況 】

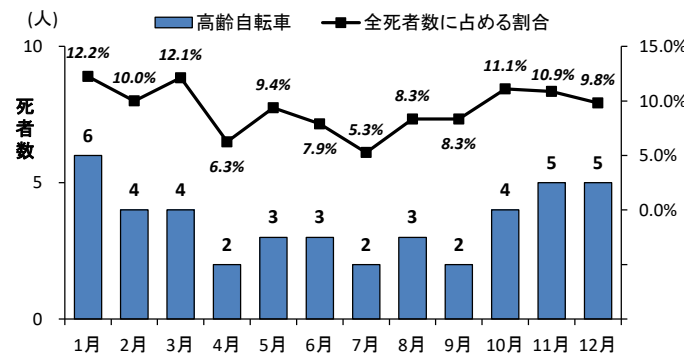


【 年間に占める月別被害の割合 】

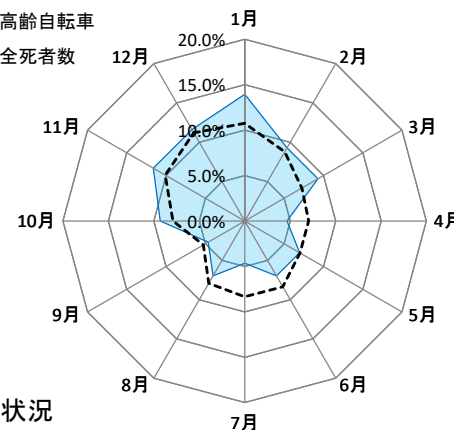


(2) 高齢者の自転車乗用中死者

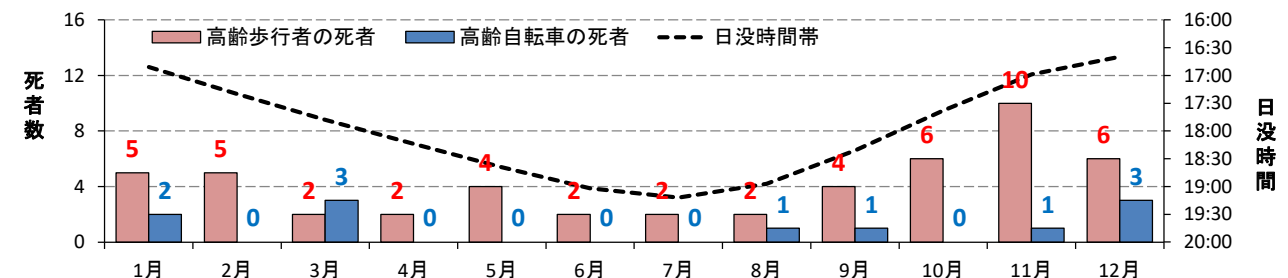
【 過去5年間の月別被害状況 】



【 年間に占める月別被害の割合 】



(3) 日没時間帯と16～20時における高齢歩行者・自転車死者数の月別状況



2 高齢歩行者

発生時間帯別にみると、年間を通して16時～20時の発生が目立ち、特に10月～3月はこの4時間で44.7%を占めている。また、4月～9月と比較すると2.1倍の発生であり、この時間帯に集中して発生している。月別に見ると、10月～12月は16時～20時の発生が特に目立ち、1月～3月は18時～20時の発生が目立つ。

昼夜別にみると、10月～3月は夜の発生が全体の7割強を占め、特に10月～12月は日没後の発生が目立ち、10月～3月は日没時間と、人や車の通行が多くなる時間帯が重なることにより、日没後から夜間にかけての被害が多発する傾向にある。

歩行者の行動類型をみると、10月～3月は歩行者が対・背面通行中に被害に遭う割合が目立つ。

また、歩行者の道路横断中被害は10月～3月に年間の約7割を占め、このうち横断歩道を横断中の被害が目立つ。

歩行者の原因別では、10月～3月は通行区分違反、横断歩道外横断での事故率が4月～9月より特に高い。また、10月～3月は直前直後横断等の横断中の原因が年間の6割強と目立つ。

歩行者の自宅から事故現場までの距離では、年間を通じ大きな変化はないものの、約7割が自宅から500m以内での被害と高く、自宅近くの危険個所に対する注意が必要である。

歩行者の年齢層別では、10月～3月は80歳以上の高齢者が高率を示している。また、男女別では、4月～9月は男性の割合が半数を超え、10月～3月は女性の割合が半数を超えている。

歩行者の運転免許の保有状況を見ると、年間を通じて違いは見られないが、10月～3月は免許を保有していない歩行者が、4月～9月の2倍以上と目立つ。

(1) 発生時間帯別

区 分	1～3月	4～6月	7～9月	10～12月	4～9月	10～3月		年 間		
						構成率	占める率			
0～2時	2	1		1	1	3	3.9%	75.0%	4	3.5%
2～4時							-	-		-
4～6時		1	2		3				3	2.7%
6～8時	2		1	4	1	6	7.9%	85.7%	7	6.2%
8～10時	1	1	1	5	2	6	7.9%	75.0%	8	7.1%
10～12時	2		2	4	2	6	7.9%	75.0%	8	7.1%
12～14時	4	1	1		2	4	5.3%	66.7%	6	5.3%
14～16時	1	2	1	2	3	3	3.9%	50.0%	6	5.3%
16～18時	1	2	1	11	3	12	15.8%	80.0%	15	13.3%
18～20時	11	6	7	11	13	22	28.9%	62.9%	35	31.0%
20～22時	3	4	1	7	5	10	13.2%	66.7%	15	13.3%
22～24時	1		2	3	2	4	5.3%	66.7%	6	5.3%
総 計	28	18	19	48	37	76	100.0%	67.3%	113	100.0%

注: 占める率とは、10月～3月が年間に占める割合をいう。以下同じ。

(2) 昼夜別

区 分	1～3月	4～6月	7～9月	10～12月	4～9月	10～3月		年 間			
						構成率	占める率				
昼	日出後		1	2	1	2	2.6%	66.7%	3	2.7%	
	昼間	8	6	6	11	12	19	25.0%	61.3%	31	27.4%
	日没前			1		1			1	0.9%	
	計	8	7	7	13	14	21	27.6%	60.0%	35	31.0%
夜	日没後	5	5	6	10	11	15	19.7%	57.7%	26	23.0%
	夜間	13	6	4	23	10	36	47.4%	78.3%	46	40.7%
	日出前	2		2	2	2	4	5.3%	66.7%	6	5.3%
	計	20	11	12	35	23	55	72.4%	70.5%	78	69.0%
総 計	28	18	19	48	37	76	100.0%	67.3%	113	100.0%	

注: 昼夜は日出・日没で区分。日出(日没)前(後)は日没前後1時間をいう。

(3) 歩行者の行動類型別

区 分	1~ 3月	4~ 6月	7~ 9月	10~ 12月	4~9月	10 ~ 3 月		年 間			
						構成率	占める率		構成率		
通行中	車道	3	3	2	7	5	10	13.2%	66.7%	15	13.3%
	歩道				1		1	1.3%	100.0%	1	0.9%
	計	3	3	2	8	5	11	14.5%	68.8%	16	14.2%
横断中	横断歩道	7	2	4	9	6	16	21.1%	72.7%	22	19.5%
	その他	15	12	10	28	22	43	56.6%	66.2%	65	57.5%
	計	22	14	14	37	28	59	77.6%	67.8%	87	77.0%
その他	3	1	3	3	4	6	6	7.9%	60.0%	10	8.8%
総 計	28	18	19	48	37	76	100.0%	67.3%	113	100.0%	

(4) 歩行者の原因別

区 分	1~ 3月	4~ 6月	7~ 9月	10~ 12月	4~9月	10 ~ 3 月		年 間		
						構成率	占める率		構成率	
信号無視	3	2	1	2	3	5	6.6%	62.5%	8	7.1%
直前直後横断	8	8	6	20	14	28	36.8%	66.7%	42	37.2%
横断歩道外横断	3	1		2	1	5	6.6%	83.3%	6	5.3%
横断禁止場所横断		1		3	1	3	3.9%	75.0%	4	3.5%
斜め横断	3		4		4	3	3.9%	42.9%	7	6.2%
踏切不注意		1			1				1	0.9%
通行区分	2		1	3	1	5	6.6%	83.3%	6	5.3%
酩酊・徘徊等	2	1	2		3	2	2.6%	40.0%	5	4.4%
その他			1	3	1	3	3.9%	75.0%	4	3.5%
違反なし	7	4	4	15	8	22	28.9%	73.3%	30	26.5%
総 計	28	18	19	48	37	76	100.0%	67.3%	113	100.0%

(5) 歩行者の自宅から事故現場までの距離

区 分	1~ 3月	4~ 6月	7~ 9月	10~ 12月	4~9月	10 ~ 3 月		年 間		
						構成率	占める率		構成率	
50m 以内	3	3	2	11	5	14	18.4%	73.7%	19	16.8%
100m 以内	3	5	3	8	8	11	14.5%	57.9%	19	16.8%
500m 以内	11	3	9	14	12	25	32.9%	67.6%	37	32.7%
1 Km 以内	2	2	1	4	3	6	7.9%	66.7%	9	8.0%
2 Km 以内	5	3	1	3	4	8	10.5%	66.7%	12	10.6%
2 Km 超過	4	2	3	8	5	12	15.8%	70.6%	17	15.0%
総 計	28	18	19	48	37	76	100.0%	67.3%	113	100.0%

(6) 歩行者の年齢層別

区 分	1~ 3月	4~ 6月	7~ 9月	10~ 12月	4~9月	10 ~ 3 月		年 間		
						構成率	占める率		構成率	
65 ~ 69 歳	2	1	2	5	3	7	9.2%	70.0%	10	8.8%
70 ~ 74 歳	4	4	4	8	8	12	15.8%	60.0%	20	17.7%
小 計	6	5	6	13	11	19	25.0%	63.3%	30	26.5%
75 ~ 79 歳	6	6	1	12	7	18	23.7%	72.0%	25	22.1%
80 歳以上	16	7	12	23	19	39	51.3%	67.2%	58	51.3%
小 計	22	13	13	35	26	57	75.0%	68.7%	83	73.5%
総 計	28	18	19	48	37	76	100.0%	67.3%	113	100.0%

(7) 死者の男女別

区 分	1~ 3月	4~ 6月	7~ 9月	10~ 12月	4~9月	10 ~ 3 月		年 間		
						構成率	占める率		構成率	
男 性	12	9	12	24	21	36	47.4%	63.2%	57	50.4%
女 性	16	9	7	24	16	40	52.6%	71.4%	56	49.6%
総 計	28	18	19	48	37	76	100.0%	67.3%	113	100.0%

(8) 死者の運転免許保有状況

区 分	1~ 3月	4~ 6月	7~ 9月	10~ 12月	4~9月	10 ~ 3 月		年 間		
						構成率	占める率		構成率	
免許あり	3	6	5	17	11	20	26.3%	64.5%	31	27.4%
免許なし	25	12	14	31	26	56	73.7%	68.3%	82	72.6%
総 計	28	18	19	48	37	76	100.0%	67.3%	113	100.0%

3 高齢自転車

発生時間帯別にみると、年間を通じて12時～20時の発生が目立ち、特に10月～3月はこの時間帯の発生が目立つ。また、4月～9月と比較すると、10月～3月は4時～6時での発生がある。

昼夜別にみると、年間を通じて昼での発生が6割強を占める。10月～12月は夜の発生が昼間を上回り、10月～3月の発生を4月～9月と比較すると3倍以上である。

事故類型別にみると、年間を通じて出会い頭事故の発生が目立ち、特に10月～12月での発生が目立ち、12月の発生が年間で最も多い。

自転車の原因別をみると、年間を通じて交差点におけるルール違反での事故が約4割を占めており、特に10月以降は、安全確認不十分が原因である交差点事故が目立つ。

自転車の自宅から事故現場までの距離では、年間を通じ大きな変化はなく、2km以内での被害が約8割を占めているが、特に、10月～3月の被害が目立つ。

自転車の年齢層別では、年間を通じて75歳以上の高齢者がやや74歳以下より高率を示している。10月～3月は70代の割合が4月～9月より高率を示している。

運転免許の保有状況を見ると、10月～3月は免許を保有していない者が、4月～9月の約1.8倍と目立つ。

(1) 発生時間帯別

区 分	1～ 3月	4～ 6月	7～ 9月	10～ 12月	4～9月	10 ～ 3 月		年 間		
						構成率	占める率	構成率	構成率	
0 ～ 2 時			1		1	0	0.0%	0.0%	1	2.3%
2 ～ 4 時					0	0	0.0%	0.0%	0	0.0%
4 ～ 6 時				3	0	3	10.7%	100.0%	3	7.0%
6 ～ 8 時	1			1	0	2	7.1%	100.0%	2	4.7%
8 ～ 10 時	2		1	1	1	3	10.7%	75.0%	4	9.3%
10 ～ 12 時		3		2	3	2	7.1%	40.0%	5	11.6%
12 ～ 14 時	4	2			2	4	14.3%	66.7%	6	14.0%
14 ～ 16 時	2	3		2	3	4	14.3%	57.1%	7	16.3%
16 ～ 18 時	1		2	4	2	5	17.9%	71.4%	7	16.3%
18 ～ 20 時	4				0	4	14.3%	100.0%	4	9.3%
20 ～ 22 時			2	1	2	1	3.6%	33.3%	3	7.0%
22 ～ 24 時			1		1	0	0.0%	0.0%	1	2.3%
総 計	14	8	7	14	15	28	100.0%	65.1%	43	100.0%

注: 占める率とは、10月～3月が年間に占める割合をいう。以下同じ。

(2) 昼夜別

区 分		1～ 3月	4～ 6月	7～ 9月	10～ 12月	4～9月	10 ～ 3 月		年 間		
							構成率	占める率	構成率	構成率	
昼	日出後					0	0	0.0%	0.0%	0	0.0%
	昼 間	9	8	3	5	11	14	50.0%	56.0%	25	58.1%
	日没前				1	0	1	3.6%	100.0%	1	2.3%
	計	9	8	3	6	11	15	53.6%	57.7%	26	60.5%
夜	日没後	2			3	0	5	17.9%	100.0%	5	11.6%
	夜 間	2		4	2	4	4	14.3%	50.0%	8	18.6%
	日出前	1			3	0	4	14.3%	100.0%	4	9.3%
	計	5	0	4	8	4	13	46.4%	76.5%	17	39.5%
総 計	14	8	7	14	15	28	100.0%	65.1%	43	100.0%	

注: 昼夜は日出・日没で区分。日出(日没)前(後)は日没前後1時間をいう。

(3) 事故類型別

区 分	1~ 3月	4~ 6月	7~ 9月	10~ 12月	4~9月	10 ~ 3 月		年 間			
						構成率	占める率	構成率	構成率		
人 対 車 両					0	0	0.0%	0.0%	0	0.0%	
車両相互	正面衝突	1			0	1	3.6%	100.0%	1	2.3%	
	追 突	1			1	0	2	7.1%	100.0%	2	4.7%
	出会い頭	7	4	2	9	6	16	57.1%	72.7%	22	51.2%
	その他	3	2	3	1	5	4	14.3%	44.4%	9	20.9%
単 独 事 故	2	2	2	3	4	5	17.9%	55.6%	9	20.9%	
総 計	14	8	7	14	15	28	100.0%	65.1%	43	100.0%	

(4) 自転車の原因別

区 分	1~ 3月	4~ 6月	7~ 9月	10~ 12月	4~9月	10 ~ 3 月		年 間		
						構成率	占める率	構成率	構成率	
信号無視	1		1	1	1	2	7.1%	66.7%	3	7.0%
一時不停止	1	1		1	1	2	7.1%	66.7%	3	7.0%
優先通行妨害	1	2		3	2	4	14.3%	66.7%	6	14.0%
交差点安全進行	3		1	3	1	6	21.4%	85.7%	7	16.3%
横断・転回違反	3	1		2	1	5	17.9%	83.3%	6	14.0%
安全運転義務違反	2	3	1	2	4	4	14.3%	50.0%	8	18.6%
通行区分	2				0	2	7.1%	100.0%	2	4.7%
その他		1	2	1	3	1	3.6%	25.0%	4	9.3%
違反なし	1		2	1	2	2	7.1%	50.0%	4	9.3%
総 計	14	8	7	14	15	28	100.0%	65.1%	43	100.0%

(5) 自転車の自宅から事故現場までの距離

区 分	1~ 3月	4~ 6月	7~ 9月	10~ 12月	4~9月	10 ~ 3 月		年 間		
						構成率	占める率	構成率	構成率	
50m 以 内					0	0	0.0%	0.0%	0	0.0%
100m 以 内	1			1	0	2	7.1%	100.0%	2	4.7%
500m 以 内	3	2	3	2	5	5	17.9%	50.0%	10	23.3%
1 Km 以 内	3	2	3	5	5	8	28.6%	61.5%	13	30.2%
2 Km 以 内	4	1		3	1	7	25.0%	87.5%	8	18.6%
2 Km 超 過	3	3	1	3	4	6	21.4%	60.0%	10	23.3%
総 計	14	8	7	14	15	28	100.0%	65.1%	43	100.0%

(6) 自転車の年齢層別

区 分	1~ 3月	4~ 6月	7~ 9月	10~ 12月	4~9月	10 ~ 3 月		年 間		
						構成率	占める率	構成率	構成率	
65 ~ 69 歳	3		4	1	4	4	14.3%	50.0%	8	18.6%
70 ~ 74 歳	4	1		2	1	6	21.4%	85.7%	7	16.3%
小 計	7	1	4	3	5	10	35.7%	66.7%	15	34.9%
75 ~ 79 歳	4	1		3	1	7	25.0%	87.5%	8	18.6%
80 歳 以 上	3	6	3	8	9	11	39.3%	55.0%	20	46.5%
小 計	7	7	3	11	10	18	64.3%	64.3%	28	65.1%
総 計	14	8	7	14	15	28	100.0%	65.1%	43	100.0%

(7) 死者の男女別

区 分	1~ 3月	4~ 6月	7~ 9月	10~ 12月	4~9月	10 ~ 3 月		年 間		
						構成率	占める率	構成率	構成率	
男 性	6	3	4	9	7	15	53.6%	68.2%	22	51.2%
女 性	8	5	3	5	8	13	46.4%	61.9%	21	48.8%
総 計	14	8	7	14	15	28	100.0%	65.1%	43	100.0%

(8) 死者の運転免許保有状況

区 分	1~ 3月	4~ 6月	7~ 9月	10~ 12月	4~9月	10 ~ 3 月		年 間		
						構成率	占める率	構成率	構成率	
免 許 あ り	2	3	1	6	4	8	28.6%	66.7%	12	27.9%
免 許 な し	12	5	6	8	11	20	71.4%	64.5%	31	72.1%
総 計	14	8	7	14	15	28	100.0%	65.1%	43	100.0%