

# 10月～3月に多発する高齢者の歩行者・自転車死亡事故

～ 最近5年間(平成25～29年)のデータから ～

## 1 月別発生状況

月	高齢歩行者			高齢自転車			全死者数	
	死者数	構成率	全死者に占める率	死者数	構成率	全死者に占める率	死者数	構成率
1月	10	8.3%	22.7%	5	11.1%	11.4%	44	9.0%
2月	14	11.7%	29.8%	5	11.1%	10.6%	47	9.6%
3月	9	7.5%	21.4%	4	8.9%	9.5%	42	8.6%
4月	4	3.3%	8.9%	3	6.7%	6.7%	45	9.2%
5月	10	8.3%	29.4%	2	4.4%	5.9%	34	7.0%
6月	6	5.0%	18.8%	3	6.7%	9.4%	32	6.5%
7月	4	3.3%	10.0%	3	6.7%	7.5%	40	8.2%
8月	10	8.3%	22.7%	4	8.9%	9.1%	44	9.0%
9月	5	4.2%	16.7%	2	4.4%	6.7%	30	6.1%
10月	12	10.0%	30.0%	4	8.9%	10.0%	40	8.2%
11月	21	17.5%	47.7%	5	11.1%	11.4%	44	9.0%
12月	15	12.5%	31.9%	5	11.1%	10.6%	47	9.6%
4～9月	39	32.5%	17.3%	17	37.8%	7.6%	225	46.0%
10～3月	81	67.5%	30.7%	28	62.2%	10.6%	264	54.0%
年間	120	100.0%	24.5%	45	100.0%	9.2%	489	100.0%

注:10～3月とは、平成25年～29年の1～3月と10～12月の発生をいう。

月別に死者数の構成を見ると、全死者より、高齢者の歩行者・自転車乗用中の被害は10月～3月にかけての発生が目立ち、この6ヶ月間で年間の54%を占めている。10月～3月は高齢者の歩行者・自転車乗用中の被害が多く発生する傾向にある。

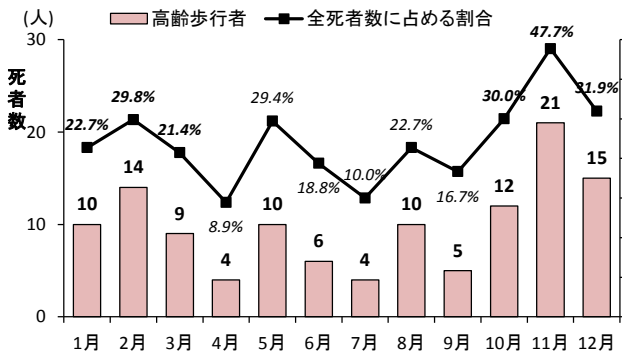
全死者に占める率でも、歩行者は10月以降急に高くなり、10月～3月と4月～9月を比較すると13.4ポイントも高い。

自転車は天候に左右される場合もあるが、11月以降に高くなり、10月～3月と4月～9月を比較すると3ポイント高くなっている。

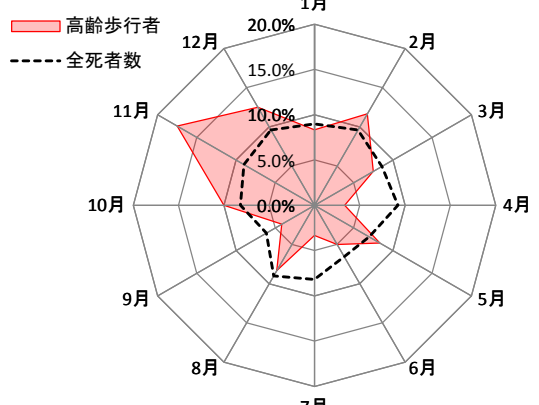
やはり、高齢者の歩行者・自転車は秋から冬の時期に被害に遭いやすく、特に、歩行者にその傾向が顕著に現れている。

### (1) 高齢者の歩行者中死者

【 過去5年間の月別被害状況 】

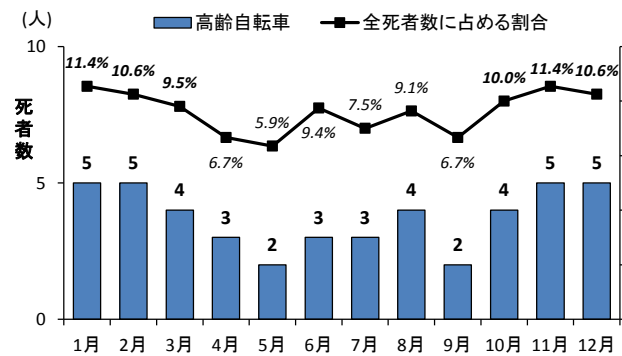


【 年間に占める月別被害の割合 】

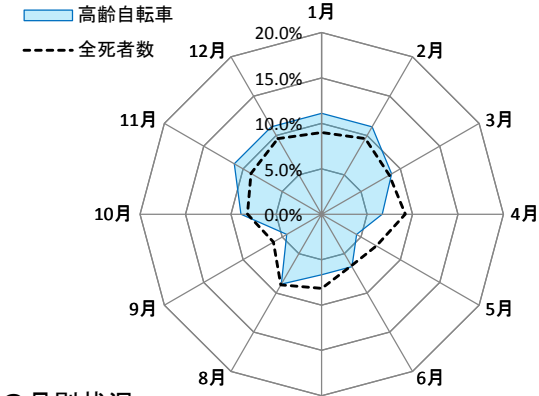


### (2) 高齢者の自転車乗用中死者

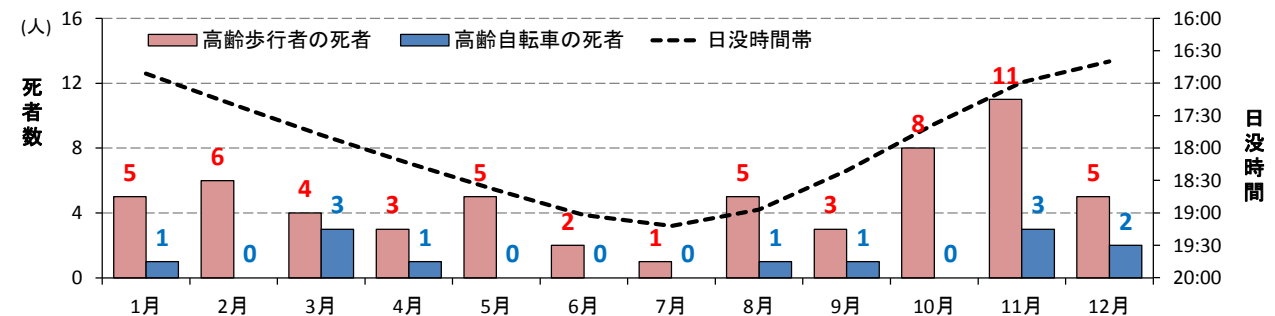
【 過去5年間の月別被害状況 】



【 年間に占める月別被害の割合 】



### (3) 日没時間帯と16～20時における高齢歩行者・自転車死者数の月別状況



## 2 高齢歩行者

発生時間帯別にみると、年間を通して16時～20時の発生が目立ち、特に10月～3月はこの4時間で48.1%を占めている。また、4月～9月と比較すると2.1倍の発生であり、この時間帯に集中して発生している。月別に見ると、10月～12月は16時～20時の発生が目立ち、1月～3月は18時～20時の発生が目立つ。

昼夜別にみると、10月～3月は夜間での発生が全体の7割強を占め、特に10月～12月は約8割が夜間と目立ち、10月～3月は日没時間が早くなることや、人や車の通行が多くなる時間帯が重なることにより、日没後から夜間にかけての被害が多発する傾向が高い。

歩行者の行動類型をみると、10～3月は歩行者が対・背面通行中に被害に遭う割合が目立つ。

また、歩行者の道路横断中被害は10～3月に年間の7割強を占め、このうち横断歩道を横断中の被害が目立ち、特に10～12月に目立つ。

歩行者の原因別では、10月～3月は通行区分違反、横断歩道外横断での事故率が4月～9月より高い。また、10月～3月は直前直後横断等の横断中の原因が年間の約6割と目立つ。

歩行者の自宅から事故現場までの距離では、年間を通じ大きな変化はないものの、10月～3月の発生率は7割以上が自宅1km以内での被害と高く、特に、自宅近くの危険個所に対する注意が必要である。

歩行者の年齢層別では、10月～3月は70～74歳、80歳以上の高齢者が高率を示している。また、男女別では、4月～9月は男性の割合が半数を超え、10月～3月が女性の割合が半数を超えている。

歩行者の運転免許の保有状況を見ると、年間を通じて違いは見られないが、10月～3月は免許を保有していない歩行者が、4月～9月の2倍以上と目立つ。

### (1) 発生時間帯別

区 分	1～3月	4～6月	7～9月	10～12月	4～9月	10～3月		年 間		
						構成率	占める率	構成率	構成率	
0～2時	2	1		1	1	3	3.7%	75.0%	4	3.3%
2～4時										
4～6時		1	1		2				2	1.7%
6～8時	1		1	4	1	5	6.2%	83.3%	6	5.0%
8～10時	2	1	1	5	2	7	8.6%	77.8%	9	7.5%
10～12時	3	1	1	3	2	6	7.4%	75.0%	8	6.7%
12～14時	3					3	3.7%	100.0%	3	2.5%
14～16時	4	2			2	4	4.9%	66.7%	6	5.0%
16～18時	2	2	1	13	3	15	18.5%	83.3%	18	15.0%
18～20時	13	8	8	11	16	24	29.6%	60.0%	40	33.3%
20～22時	2	3	4	8	7	10	12.3%	58.8%	17	14.2%
22～24時	1	1	2	3	3	4	4.9%	57.1%	7	5.8%
総 計	33	20	19	48	39	81	100.0%	67.5%	120	100.0%

注：占める率とは、10～3月が年間に占める割合をいう。以下同じ。

### (2) 昼夜別

区 分	1～3月	4～6月	7～9月	10～12月	4～9月	10～3月		年 間			
						構成率	占める率	構成率	構成率		
昼	日出後	1	1		1	2	2.5%	66.7%	3	2.5%	
	昼間	12	6	3	9	21	25.9%	70.0%	30	25.0%	
	日没前		1	2		3			3	2.5%	
	計	13	8	5	10	13	23	28.4%	63.9%	36	30.0%
夜	日没後	8	6	6	12	20	24.7%	62.5%	32	26.7%	
	夜間	12	6	7	24	36	44.4%	73.5%	49	40.8%	
	日出前			1	2	1	2	2.5%	66.7%	3	2.5%
	計	20	12	14	38	26	58	71.6%	69.0%	84	70.0%
総 計	33	20	19	48	39	81	100.0%	67.5%	120	100.0%	

注：昼夜は日出・日没で区分。日出(日没)前(後)は日没前後1時間をいう。

## (3) 歩行者の行動類型別

区 分	1~ 3月	4~ 6月	7~ 9月	10~ 12月	4~9月	10 ~ 3 月		年 間			
						構成率	占める率		構成率		
通行中	車道	5	3	1	7	4	12	14.8%	75.0%	16	13.3%
	歩道	1			1		2	2.5%	100.0%	2	1.7%
	計	6	3	1	8	4	14	17.3%	77.8%	18	15.0%
横断中	横断歩道	6	2	5	11	7	17	21.0%	70.8%	24	20.0%
	その他	17	13	10	26	23	43	53.1%	65.2%	66	55.0%
	計	23	15	15	37	30	60	74.1%	66.7%	90	75.0%
その他	4	2	3	3	5	7	8.6%	58.3%	12	10.0%	
総 計	33	20	19	48	39	81	100.0%	67.5%	120	100.0%	

## (4) 歩行者の原因別

区 分	1~ 3月	4~ 6月	7~ 9月	10~ 12月	4~9月	10 ~ 3 月		年 間		
						構成率	占める率		構成率	
信号無視	1	2	3	3	5	4	4.9%	44.4%	9	7.5%
直前直後横断	10	9	7	18	16	28	34.6%	63.6%	44	36.7%
横断歩道外横断	3	1		3	1	6	7.4%	85.7%	7	5.8%
横断禁止場所横断		1	1	2	2	2	2.5%	50.0%	4	3.3%
斜め横断	3		2		2	3	3.7%	60.0%	5	4.2%
踏切不注意		2			2				2	1.7%
通行区分	3			5		8	9.9%	100.0%	8	6.7%
酩酊・徘徊等	2	2	2		4	2	2.5%	33.3%	6	5.0%
その他			1	3	1	3	3.7%	75.0%	4	3.3%
違反なし	11	3	3	14	6	25	30.9%	80.6%	31	25.8%
総 計	33	20	19	48	39	81	100.0%	67.5%	120	100.0%

## (5) 歩行者の自宅から事故現場までの距離

区 分	1~ 3月	4~ 6月	7~ 9月	10~ 12月	4~9月	10 ~ 3 月		年 間		
						構成率	占める率		構成率	
50m 以内	2	4	3	11	7	13	16.0%	65.0%	20	16.7%
100m 以内	2	5	4	6	9	8	9.9%	47.1%	17	14.2%
500m 以内	15	4	7	16	11	31	38.3%	73.8%	42	35.0%
1 Km 以内	3	2	1	4	3	7	8.6%	70.0%	10	8.3%
2 Km 以内	6	3	1	2	4	8	9.9%	66.7%	12	10.0%
2 Km 超過	5	2	3	9	5	14	17.3%	73.7%	19	15.8%
総 計	33	20	19	48	39	81	100.0%	67.5%	120	100.0%

## (6) 歩行者の年齢層別

区 分	1~ 3月	4~ 6月	7~ 9月	10~ 12月	4~9月	10 ~ 3 月		年 間		
						構成率	占める率		構成率	
65 ~ 69 歳	2	2	3	5	5	7	8.6%	58.3%	12	10.0%
70 ~ 74 歳	7	3	4	10	7	17	21.0%	70.8%	24	20.0%
小 計	9	5	7	15	12	24	29.6%	66.7%	36	30.0%
75 ~ 79 歳	7	8	2	12	10	19	23.5%	65.5%	29	24.2%
80 歳以上	17	7	10	21	17	38	46.9%	69.1%	55	45.8%
小 計	24	15	12	33	27	57	70.4%	67.9%	84	70.0%
総 計	33	20	19	48	39	81	100.0%	67.5%	120	100.0%

## (7) 死者の男女別

区 分	1~ 3月	4~ 6月	7~ 9月	10~ 12月	4~9月	10 ~ 3 月		年 間		
						構成率	占める率		構成率	
男 性	14	11	11	24	22	38	46.9%	63.3%	60	50.0%
女 性	19	9	8	24	17	43	53.1%	71.7%	60	50.0%
総 計	33	20	19	48	39	81	100.0%	67.5%	120	100.0%

## (8) 死者の運転免許保有状況

区 分	1~ 3月	4~ 6月	7~ 9月	10~ 12月	4~9月	10 ~ 3 月		年 間		
						構成率	占める率		構成率	
免許あり	4	6	4	17	10	21	25.9%	67.7%	31	25.8%
免許なし	29	14	15	31	29	60	74.1%	67.4%	89	74.2%
総 計	33	20	19	48	39	81	100.0%	67.5%	120	100.0%

### 3 高齢自転車

発生時間帯別にみると、年間を通じて12時～20時の発生が目立ち、特に10～3月はこの時間帯の発生が目立つ。また、4月～9月と比較すると、10～3月は4～6時の発生が目立つ。

昼夜別にみると、年間を通じて昼間での発生が6割強を占め、10～12月は夜間の発生が昼間を上回り、10～3月の発生を4～9月と比較すると3倍以上の発生である。

事故類型別にみると、年間を通じて出会い頭事故の発生が目立ち、特に1～3月での発生が目立つ。また、10～3月は自転車の転落事故が薄暮時間帯に目立つ。

自転車の原因別をみると、年間を通じて交差点におけるルール違反での事故が約4割を占めており、特に10月以降は交差点事故が目立つ。

特に10～3月は単路を横断する際や交差点での確認不十分が原因の事故が目立つ。

自転車の自宅から事故現場までの距離では、年間を通じ大きな変化はなく、2km以内での被害が約8割を占めているが、特に、1～3月は9割近くと目立つ。

自転車の年齢層別では、年間を通じて75歳以上の高齢者がやや74歳以下より高率を示している。10～3月は70代の割合が4～9月より高率を示している。

運転免許の保有状況を見ると、年間を通じて違いは見られないが、10～3月は免許を保有していない者が、4～9月の約1.6倍と目立つ。

#### (1) 発生時間帯別

区 分	1～ 3月	4～ 6月	7～ 9月	10～ 12月	4～9月	10～3月		年 間		
						構成率	占める率		構成率	
0～2時			1		1	0	0.0%	0.0%	1	2.2%
2～4時					0	0	0.0%	0.0%	0	0.0%
4～6時	1			3	0	4	14.3%	100.0%	4	8.9%
6～8時	1			1	0	2	7.1%	100.0%	2	4.4%
8～10時	2		2		2	2		50.0%	4	8.9%
10～12時		3		1	3	1	3.6%	25.0%	4	8.9%
12～14時	4	2	1	1	3	5	17.9%	62.5%	8	17.8%
14～16時	2	2		3	2	5	17.9%	71.4%	7	15.6%
16～18時	1	1	2	3	3	4	14.3%	57.1%	7	15.6%
18～20時	3			2	0	5	17.9%	100.0%	5	11.1%
20～22時			2		2	0	0.0%	0.0%	2	4.4%
22～24時			1		1	0	0.0%	0.0%	1	2.2%
総 計	14	8	9	14	17	28	100.0%	62.2%	45	100.0%

注: 占める率とは、10～3月が年間に占める割合をいう。以下同じ。

#### (2) 昼夜別

区 分	1～ 3月	4～ 6月	7～ 9月	10～ 12月	4～9月	10～3月		年 間		
						構成率	占める率		構成率	
昼	日出後				0	0	0.0%	0.0%	0	0.0%
	昼 間	9	8	5	5	14	50.0%	51.9%	27	60.0%
	日没前				1	1	3.6%	100.0%	1	2.2%
	計	9	8	5	6	13	15	53.6%	53.6%	28
夜	日没後	2			2	4	14.3%	100.0%	4	8.9%
	夜 間	2		4	3	5	17.9%	55.6%	9	20.0%
	日出前	1			3	4	14.3%	100.0%	4	8.9%
	計	5	0	4	8	4	13	46.4%	76.5%	17
総 計	14	8	9	14	17	28	100.0%	62.2%	45	100.0%

注: 昼夜は日出・日没で区分。日出(日没)前(後)は日没前後1時間をいう。

## (3) 事故類型別

区 分	1~ 3月	4~ 6月	7~ 9月	10~ 12月	4~9月	10 ~ 3 月		年 間			
						構成率	占める率		構成率		
人 対 車 両					0	0	0.0%	0.0%	0	0.0%	
車両相互	正面衝突	2			0	2	7.1%	100.0%	2	4.4%	
	追 突				2	2	7.1%	100.0%	2	4.4%	
	出会い頭	7	5	3	5	8	12	42.9%	60.0%	20	44.4%
	その他	3	2	3	4	5	7	25.0%	58.3%	12	26.7%
単 独 事 故	2	1	3	3	4	5	17.9%	55.6%	9	20.0%	
総 計	14	8	9	14	17	28	100.0%	62.2%	45	100.0%	

## (4) 自転車の原因別

区 分	1~ 3月	4~ 6月	7~ 9月	10~ 12月	4~9月	10 ~ 3 月		年 間		
						構成率	占める率		構成率	
信 号 無 視	1		1	1	1	2	7.1%	66.7%	3	6.7%
一 時 不 停 止	1	1		1	1	2	7.1%	66.7%	3	6.7%
優 先 通 行 妨 害	1	2		2	2	3	10.7%	60.0%	5	11.1%
交 差 点 安 全 進 行	3	1	1	1	2	4	14.3%	66.7%	6	13.3%
横 断 ・ 転 回 違 反	3	1		3	1	6	21.4%	85.7%	7	15.6%
安 全 運 転 義 務 違 反	2	2	2	4	4	6	21.4%	60.0%	10	22.2%
通 行 区 分	2				0	2	7.1%	100.0%	2	4.4%
そ の 他		1	2	1	3	1	3.6%	25.0%	4	8.9%
違 反 な し	1		2	1	2	2	7.1%	50.0%	4	8.9%
総 計	14	8	9	14	17	28	100.0%	62.2%	45	100.0%

## (5) 自転車の自宅から事故現場までの距離

区 分	1~ 3月	4~ 6月	7~ 9月	10~ 12月	4~9月	10 ~ 3 月		年 間		
						構成率	占める率		構成率	
50m 以 内					0	0	0.0%	0.0%	0	0.0%
100m 以 内	1			1	0	2	7.1%	100.0%	2	4.4%
500m 以 内	4	2	3	1	5	5	17.9%	50.0%	10	22.2%
1 Km 以 内	3	1	4	6	5	9	32.1%	64.3%	14	31.1%
2 Km 以 内	4	1		3	1	7	25.0%	87.5%	8	17.8%
2 Km 超 過	2	4	2	3	6	5	17.9%	45.5%	11	24.4%
総 計	14	8	9	14	17	28	100.0%	62.2%	45	100.0%

## (6) 自転車の年齢層別

区 分	1~ 3月	4~ 6月	7~ 9月	10~ 12月	4~9月	10 ~ 3 月		年 間		
						構成率	占める率		構成率	
65 ~ 69 歳	3		4		4	3	10.7%	42.9%	7	15.6%
70 ~ 74 歳	4	1		4	1	8	28.6%	88.9%	9	20.0%
小 計	7	1	4	4	5	11	39.3%	68.8%	16	35.6%
75 ~ 79 歳	4	2		3	2	7	25.0%	77.8%	9	20.0%
80 歳 以 上	3	5	5	7	10	10	35.7%	50.0%	20	44.4%
小 計	7	7	5	10	12	17	60.7%	58.6%	29	64.4%
総 計	14	8	9	14	17	28	100.0%	62.2%	45	100.0%

## (7) 死者の男女別

区 分	1~ 3月	4~ 6月	7~ 9月	10~ 12月	4~9月	10 ~ 3 月		年 間		
						構成率	占める率		構成率	
男 性	5	3	6	9	9	14	50.0%	60.9%	23	51.1%
女 性	9	5	3	5	8	14	50.0%	63.6%	22	48.9%
総 計	14	8	9	14	17	28	100.0%	62.2%	45	100.0%

## (8) 死者の運転免許保有状況

区 分	1~ 3月	4~ 6月	7~ 9月	10~ 12月	4~9月	10 ~ 3 月		年 間		
						構成率	占める率		構成率	
免 許 あ り	2	2	1	4	3	6	21.4%	66.7%	9	20.0%
免 許 な し	12	6	8	10	14	22	78.6%	61.1%	36	80.0%
総 計	14	8	9	14	17	28	100.0%	62.2%	45	100.0%