

# 高校生の関与した交通事故（令和元年6月末）

## 1 発生状況(前年比)

区 分	第 1 当 事 者														第 2 当 事 者														合 計					
	状 態				違 反										小 計	状 態				違 反										小 計				
	四 輪 車	自 動 二 輪 車	原 付 自 転 車	自 転 車	歩 行 者	信 号 無 視	右 側 通 行	最 高 速 度	横 断 ・ 転 回 禁 止	優 先 通 行 妨 害	交 差 点 安 全 進 行	一 時 不 停 止	安 全 運 転 義 務	そ の 他		歩 行 者 の 違 反	四 輪 車	自 動 二 輪 車	原 付 自 転 車	自 転 車	歩 行 者	信 号 無 視	右 側 通 行	最 高 速 度	横 断 ・ 転 回 禁 止	優 先 通 行 妨 害	交 差 点 安 全 進 行	一 時 不 停 止			安 全 運 転 義 務	そ の 他	歩 行 者 の 違 反	違 反 な し
令 和 元 年	1	-	-	9	-	1	-	-	1	-	-	6	2	-	-	10	1	-	-	53	1	-	3	-	-	-	35	-	12	-	-	5	55	65
平 成 3 0 年	2	1	-	12	-	1	-	-	1	1	-	8	4	-	-	15	3	1	1	63	5	-	1	-	-	-	49	-	9	-	1	13	73	88
増 減 数	-1	-1	-	-3	-	0	-	-	0	-1	-	-2	-2	-	-	-5	-2	-1	-1	-10	-4	-	+2	-	-	-	-14	-	+3	-	-1	-8	-18	-23

## 2 死亡事故等の概要

死亡事故の計上はなし

## 3 高校生が第1当事者となった人身事故件数推移

区 分	H元年	2年	3年	4年	5年	6年	7年	8年	9年	10年	11年	12年	13年	14年	15年	16年	17年	18年
人 身 件 数	83	77	109	126	118	177	193	185	193	148	174	183	162	132	140	119	136	111
全事故に占める割合	0.8	0.7	1.0	1.1	1.0	1.6	1.6	1.5	1.5	1.2	1.3	1.2	1.1	0.9	1.0	0.8	0.9	0.8
区 分	19年	20年	21年	22年	23年	24年	25年	26年	27年	28年	29年	30年	R元年6月末					
人 身 件 数	143	133	93	111	94	98	107	72	63	40	35	29	10					
全事故に占める割合	1.1	1.1	0.8	0.9	0.9	0.9	1.1	0.9	0.9	0.6	0.6	0.6	0.5					

注:各年12月末現在の人身件数。  
R元年については、6月末現在。

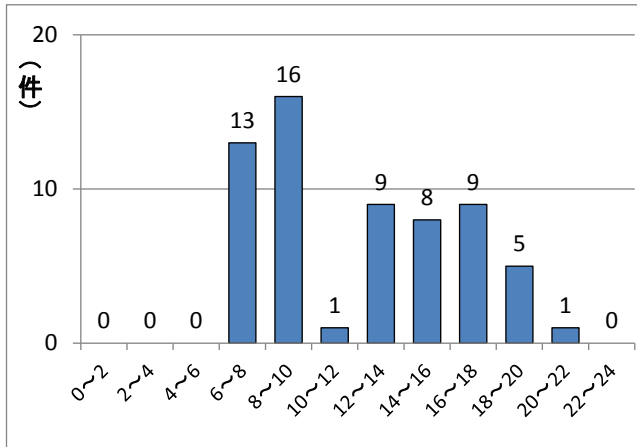
## 4 高校生の死者数推移

区 分	H元年	2年	3年	4年	5年	6年	7年	8年	9年	10年	11年	12年	13年	14年	15年	16年	17年	18年
死 者 数	3	3	2	9	4	2	4	4	8	2	1	3	3	4	2	4	2	3
区 分	19年	20年	21年	22年	23年	24年	25年	26年	27年	28年	29年	30年	R元年6月末					
死 者 数	0	1	1	2	0	1	2	0	0	1	0	0	0					

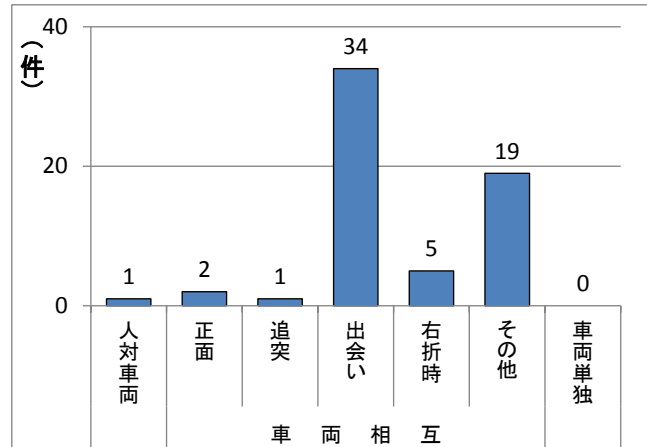
注:各年12月末現在の死者数。  
R元年については、6月末現在。

## 5 高校生の自転車に関係(第1又は第2当事者)した事故

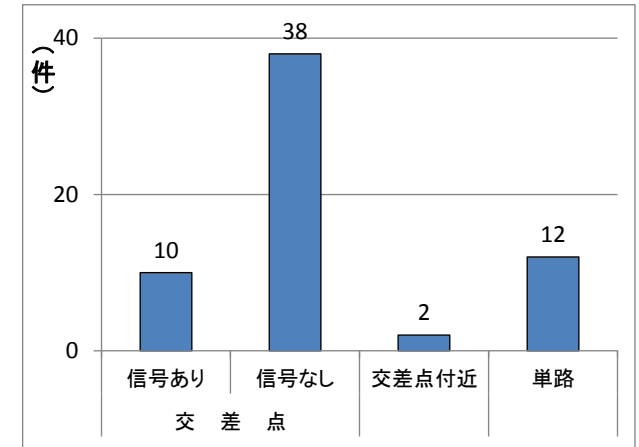
(1) 発生時間帯別



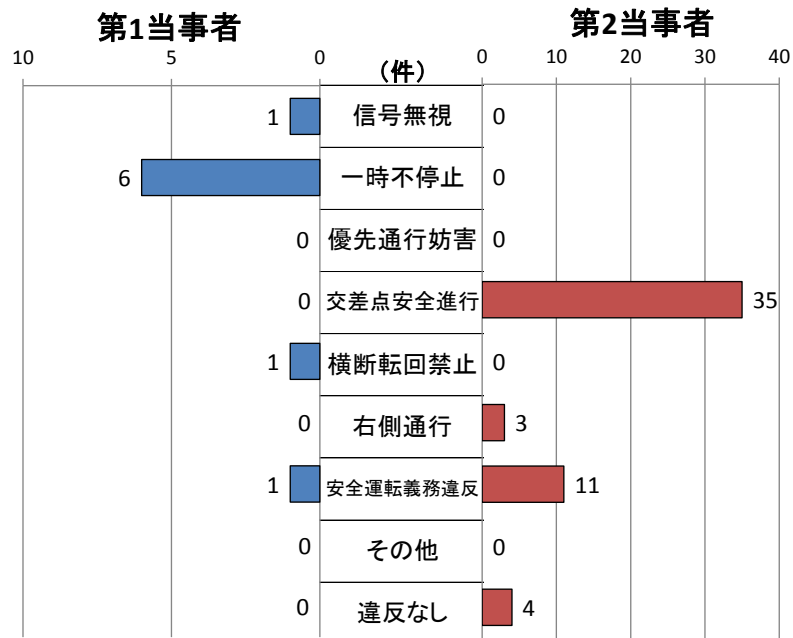
(2) 事故類型別



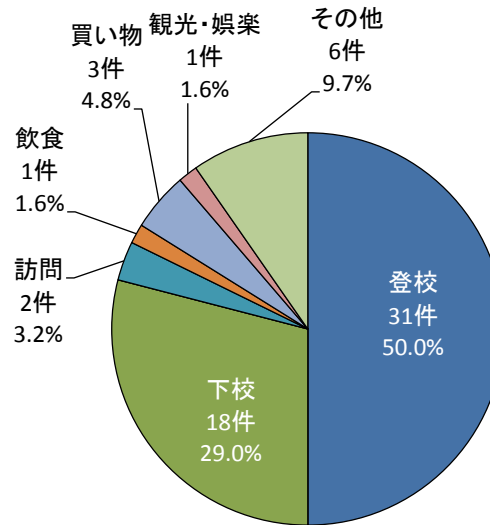
(3) 道路形状別



(4) 違反別



(5) 通行目的別



(6) 学年・当事者別

