

高校生の関与した交通事故（平成30年中）

1 発生状況(前年比)

区 分	第 1 当 事 者														第 2 当 事 者											小 計	合 計							
	状 態					違 反									状 態					違 反														
	四 輪 車	自 動 二 輪 車	原 付 自 転 車	自 転 車	歩 行 者	信 号 無 視	右 側 通 行	最 高 速 度	横 断 ・ 転 回 禁 止	優 先 通 行 妨 害	交 差 点 安 全 進 行	一 時 不 停 止	安 全 運 転 義 務	そ の 他	歩 行 者 の 違 反	小 計	四 輪 車	自 動 二 輪 車	原 付 自 転 車	自 転 車	歩 行 者	信 号 無 視	右 側 通 行	最 高 速 度	横 断 ・ 転 回 禁 止			優 先 通 行 妨 害	交 差 点 安 全 進 行	一 時 不 停 止	安 全 運 転 義 務	そ の 他	歩 行 者 の 違 反	違 反 な し
平 成 3 0 年	2	1	-	26	-	1	-	-	3	2	2	17	4	-	-	29	3	1	2	126	7	-	2	-	-	-	101	-	13	-	2	21	139	168
平 成 2 9 年	-	-	-	35	-	-	-	-	7	8	2	14	4	-	-	35	-	-	1	148	9	-	14	-	-	1	108	-	12	2	3	18	158	193
増 減 数	+2	+1	-	-9	-	+1	-	-	-4	-6	0	+3	0	-	-	-6	+3	+1	+1	-22	-2	-	-12	-	-	-1	-7	-	+1	-2	-1	+3	-19	-25

2 高校生が第1当事者となった人身事故件数推移

区 分	元 年	2 年	3 年	4 年	5 年	6 年	7 年	8 年	9 年	10年	11年	12年	13年	14年	15年	16年	17年	18年
人 身 件 数	83	77	109	126	118	177	193	185	193	148	174	183	162	132	140	119	136	111
全事故に占める割合	0.8	0.7	1.0	1.1	1.0	1.6	1.6	1.5	1.5	1.2	1.3	1.2	1.1	0.9	1.0	0.8	0.9	0.8

区 分	19年	20年	21年	22年	23年	24年	25年	26年	27年	28年	29年	30年
人 身 件 数	143	133	93	111	94	98	107	72	63	40	35	29
全事故に占める割合	1.1	1.1	0.8	0.9	0.9	0.9	1.1	0.9	0.9	0.6	0.6	0.6

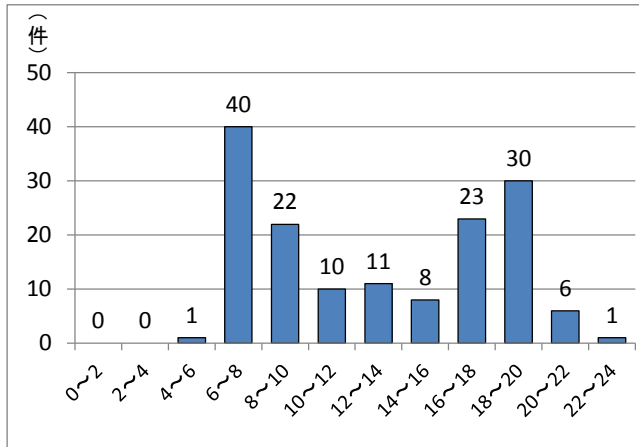
3 高校生の死者数推移

区 分	元 年	2 年	3 年	4 年	5 年	6 年	7 年	8 年	9 年	10年	11年	12年	13年	14年	15年	16年	17年	18年
死 者 数	3	3	2	9	4	2	4	4	8	2	1	3	3	4	2	4	2	3

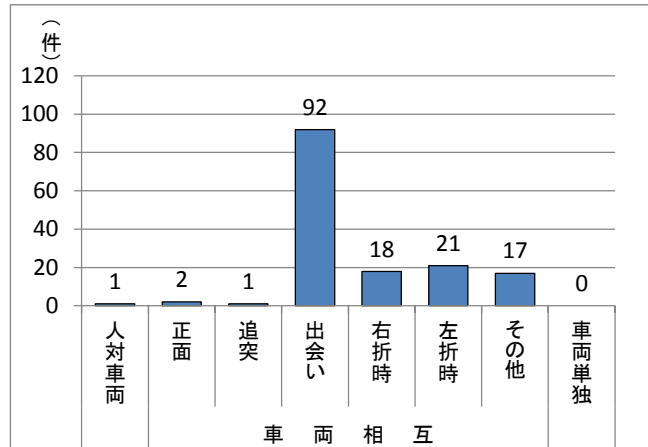
区 分	19年	20年	21年	22年	23年	24年	25年	26年	27年	28年	29年	30年
死 者 数	0	1	1	2	0	1	2	0	0	1	0	0

4 高校生の自転車に関係(第1又は第2当事者)した事故

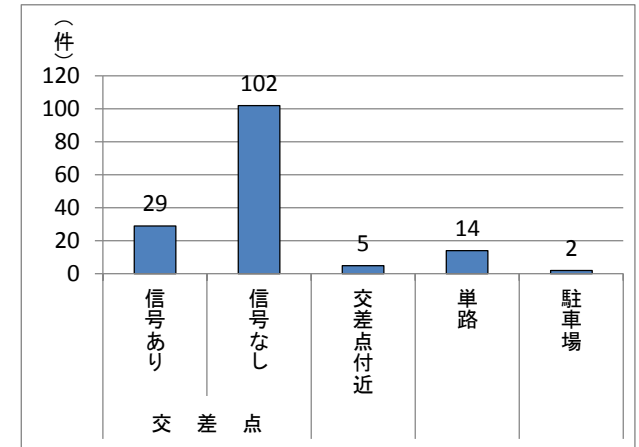
(1) 発生時間帯別



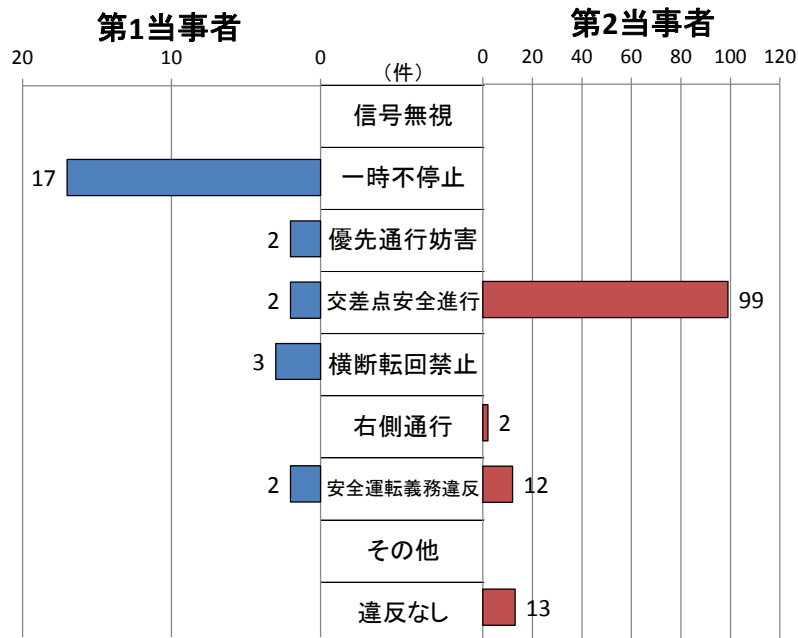
(2) 事故類型別



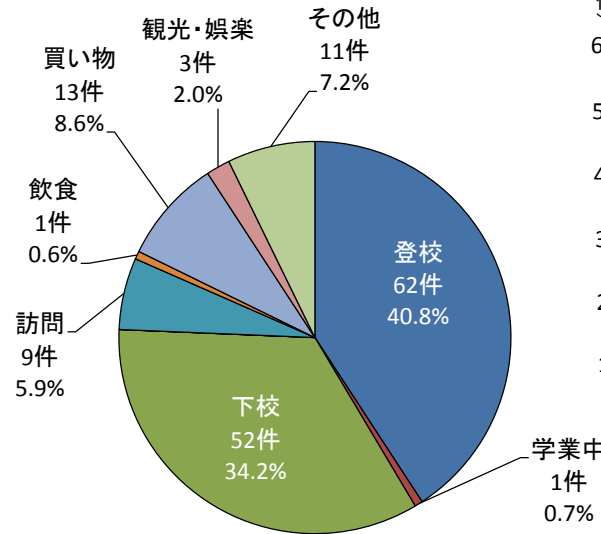
(3) 道路形状別



(4) 違反別



(5) 通行目的別



(6) 学年別

