

# 高校生の関与した交通事故（平成29年中）

## 1 発生状況(前年比)

| 区分    | 第1当事者 |       |       |     |     |      |      |      |         |        |         |       |        |     | 第2当事者  |    |     |       |       |     |     |      |      |      |         |        |         |       | 小計 | 合計 |        |     |        |      |
|-------|-------|-------|-------|-----|-----|------|------|------|---------|--------|---------|-------|--------|-----|--------|----|-----|-------|-------|-----|-----|------|------|------|---------|--------|---------|-------|----|----|--------|-----|--------|------|
|       | 状態    |       |       |     |     | 違反   |      |      |         |        |         |       |        |     | 状態     |    |     |       |       | 違反  |     |      |      |      |         |        |         |       |    |    |        |     |        |      |
|       | 四輪車   | 自動二輪車 | 原付自転車 | 自転車 | 歩行者 | 信号無視 | 右側通行 | 最高速度 | 横断・転回禁止 | 優先通行妨害 | 交差点安全進行 | 一時不停止 | 安全運転義務 | その他 | 歩行者の違反 | 小計 | 四輪車 | 自動二輪車 | 原付自転車 | 自転車 | 歩行者 | 信号無視 | 右側通行 | 最高速度 | 横断・転回禁止 | 優先通行妨害 | 交差点安全進行 | 一時不停止 |    |    | 安全運転義務 | その他 | 歩行者の違反 | 違反なし |
| 平成29年 | -     | -     | -     | 35  | -   | -    | -    | -    | 7       | 8      | 2       | 14    | 4      | -   | -      | 35 | -   | -     | 1     | 148 | 9   | -    | 14   | -    | -       | 1      | 108     | -     | 12 | 2  | 3      | 18  | 158    | 193  |
| 平成28年 | 2     | -     | 1     | 37  | -   | 1    | -    | -    | 4       | 8      | 3       | 18    | 4      | 2   | -      | 40 | 2   | 2     | 3     | 144 | 13  | 1    | 4    | -    | 1       | -      | 112     | -     | 11 | 2  | 7      | 26  | 164    | 204  |
| 増減数   | -2    | -     | -1    | -2  | -   | -1   | -    | -    | +3      | 0      | -1      | -4    | 0      | -2  | -      | -5 | -2  | -2    | -2    | +4  | -4  | -1   | +10  | -    | -1      | +1     | -4      | -     | +1 | 0  | -4     | -8  | -6     | -11  |

## 2 死亡事故等の概要

死亡事故の計上はなし

参考 ① 6月15日(木) 07:27頃(昼) 安八町・町道・交差点 普通乗用(男性32歳)は、右から進入の自転車(女性・高校1年)と出会い頭衝突。【自転車運転者重体】

② 6月30日(金) 07:05頃(昼) 瑞穂市・県道204号・交差点 自転車(男性・高校2年)と、右から進入の軽乗用(女性18歳)が出会い頭衝突。【自転車運転者重体】

## 3 高校生が第1当事者となった人身事故件数推移

| 区分        | 元年  | 2年  | 3年  | 4年  | 5年  | 6年  | 7年  | 8年  | 9年  | 10年 | 11年 | 12年 | 13年 | 14年 | 15年 | 16年 | 17年 | 18年 |
|-----------|-----|-----|-----|-----|-----|-----|-----|-----|-----|-----|-----|-----|-----|-----|-----|-----|-----|-----|
| 人身件数      | 83  | 77  | 109 | 126 | 118 | 177 | 193 | 185 | 193 | 148 | 174 | 183 | 162 | 132 | 140 | 119 | 136 | 111 |
| 全事故に占める割合 | 0.8 | 0.7 | 1.0 | 1.1 | 1.0 | 1.6 | 1.6 | 1.5 | 1.5 | 1.2 | 1.3 | 1.2 | 1.1 | 0.9 | 1.0 | 0.8 | 0.9 | 0.8 |

| 区分        | 19年 | 20年 | 21年 | 22年 | 23年 | 24年 | 25年 | 26年 | 27年 | 28年 | 29年 |
|-----------|-----|-----|-----|-----|-----|-----|-----|-----|-----|-----|-----|
| 人身件数      | 143 | 133 | 93  | 111 | 94  | 98  | 107 | 72  | 63  | 40  | 35  |
| 全事故に占める割合 | 1.1 | 1.1 | 0.8 | 0.9 | 0.9 | 0.9 | 1.1 | 0.9 | 0.9 | 0.6 | 0.6 |

## 4 高校生の死者数推移

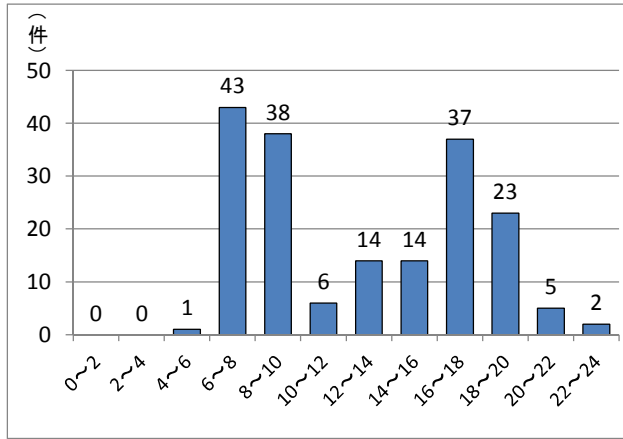
| 区分  | 元年 | 2年 | 3年 | 4年 | 5年 | 6年 | 7年 | 8年 | 9年 | 10年 | 11年 | 12年 | 13年 | 14年 | 15年 | 16年 | 17年 | 18年 |
|-----|----|----|----|----|----|----|----|----|----|-----|-----|-----|-----|-----|-----|-----|-----|-----|
| 死者数 | 3  | 3  | 2  | 9  | 4  | 2  | 4  | 4  | 8  | 2   | 1   | 3   | 3   | 4   | 2   | 4   | 2   | 3   |

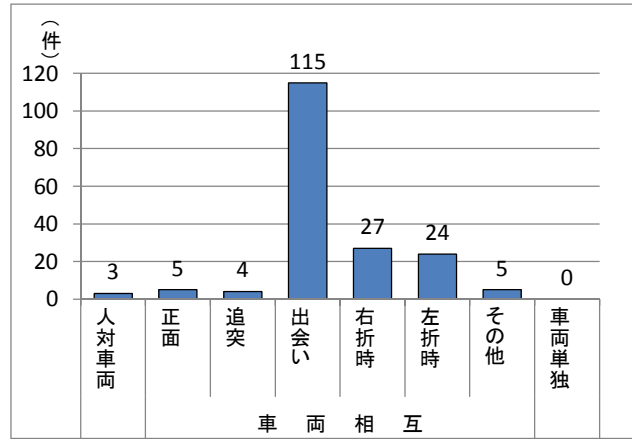
| 区分  | 19年 | 20年 | 21年 | 22年 | 23年 | 24年 | 25年 | 26年 | 27年 | 28年 | 29年 |
|-----|-----|-----|-----|-----|-----|-----|-----|-----|-----|-----|-----|
| 死者数 | 0   | 1   | 1   | 2   | 0   | 1   | 2   | 0   | 0   | 1   | 0   |

## 5 高校生の自転車が関係(第1又は第2当事者)した事故

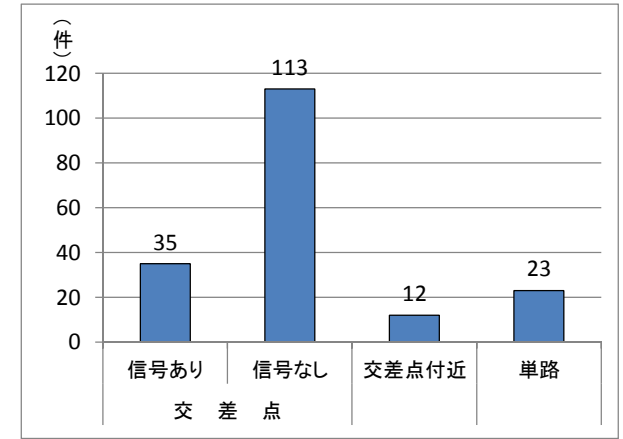
(1) 発生時間帯別



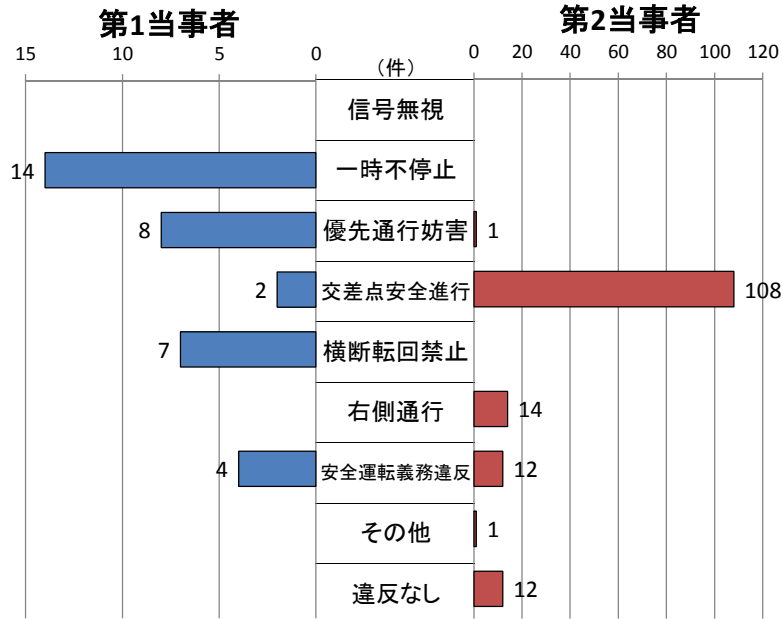
(2) 事故類型別



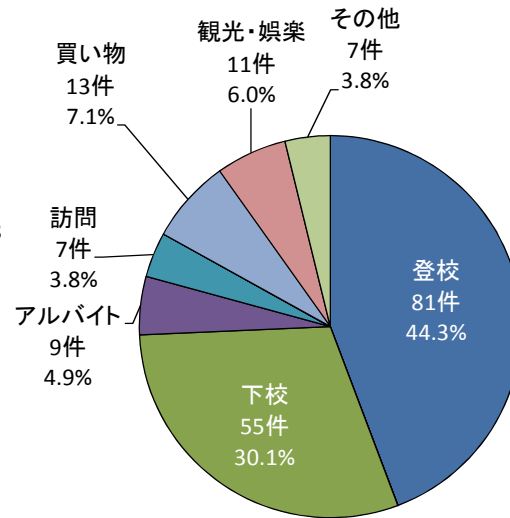
(3) 道路形状別



(4) 違反別



(5) 通行目的別



(6) 学年別

