

高校生の関与した交通事故（平成28年中）

1 事故の概要（前年比）

区 分	第 1 当 事 者															第 2 当 事 者															合 計			
	状 態					違 反										小 計	状 態					違 反										小 計		
	四 輪 車	自 動 二 輪 車	原 付 自 転 車	自 転 車	歩 行 者	信 号 無 視	右 側 通 行	最 高 速 度	横 断 ・ 転 回 禁 止	優 先 通 行 妨 害	交 差 点 安 全 進 行	一 時 不 停 止	安 全 運 転 義 務	そ の 他	歩 行 者 の 違 反		四 輪 車	自 動 二 輪 車	原 付 自 転 車	自 転 車	歩 行 者	信 号 無 視	右 側 通 行	最 高 速 度	横 断 ・ 転 回 禁 止	優 先 通 行 妨 害	交 差 点 安 全 進 行	一 時 不 停 止	安 全 運 転 義 務	そ の 他			歩 行 者 の 違 反	
平成28年	2	-	1	37	-	1	-	-	4	8	3	18	4	2	-	40	2	2	3	144	13	1	4	-	1	-	112	-	11	2	7	26	164	204
平成27年	8	-	-	55	-	7	2	1	6	18	3	19	3	4	-	63	4	1	1	167	13	-	3	-	1	-	128	-	24	1	4	25	186	249
増 減 数	-6	-	+1	-18	-	-6	-2	-1	-2	-10	0	-1	+1	-2	-	-23	-2	+1	+2	-23	0	+1	+1	-	0	-	-16	-	-13	+1	+3	+1	-22	-45

2 死亡事故の概要

7/20(水) 16:15頃(昼) 本巢市・市道・交差点・カーブ【北方署】

普通乗用(女性56歳)は、左から横断中の歩行者(男性15歳・高校1年生)と衝突。【歩行者死亡・高校1年生】

3 高校生が第1当事者となった事故の推移

区 分	元年	2年	3年	4年	5年	6年	7年	8年	9年	10年	11年	12年	13年	14年	15年
人 身 件 数	83	77	109	126	118	177	193	185	193	148	174	183	162	132	140
全事故に占める割合	0.8	0.7	1.0	1.1	1.0	1.6	1.6	1.5	1.5	1.2	1.3	1.2	1.1	0.9	1.0

区 分	16年	17年	18年	19年	20年	21年	22年	23年	24年	25年	26年	27年	28年
人 身 件 数	119	136	111	143	133	93	111	94	98	107	72	63	40
全事故に占める割合	0.8	0.9	0.8	1.1	1.1	0.8	0.9	0.9	0.9	1.1	0.9	0.9	0.6

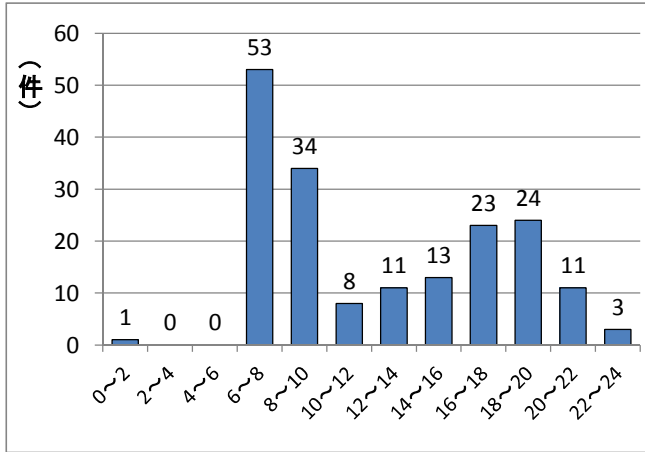
4 高校生の死者数の推移

区 分	元年	2年	3年	4年	5年	6年	7年	8年	9年	10年	11年	12年	13年	14年	15年
死 者 数	3	3	2	9	4	2	4	4	8	2	1	3	3	4	2

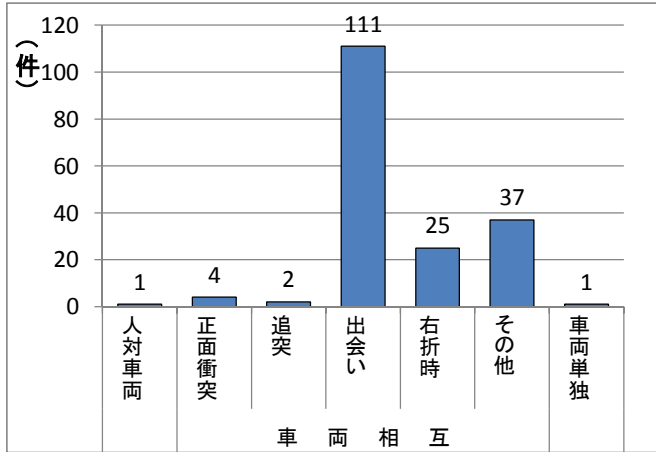
区 分	16年	17年	18年	19年	20年	21年	22年	23年	24年	25年	26年	27年	28年
死 者 数	4	2	3	0	1	1	2	0	1	2	0	0	1

5 高校生の自転車に関係(第1又は第2当事者)した事故

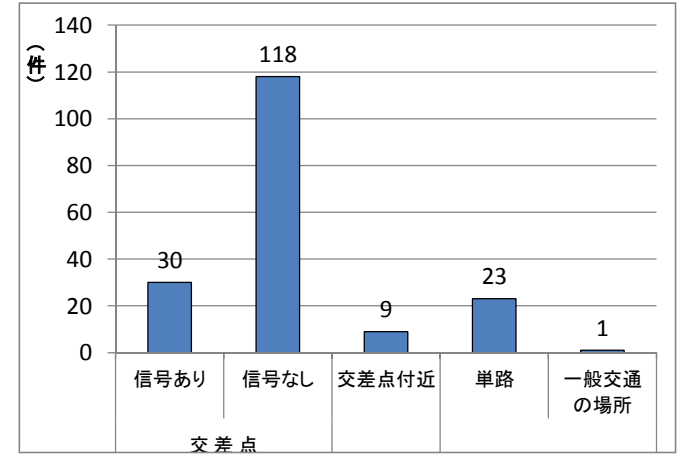
(1) 発生時間帯別



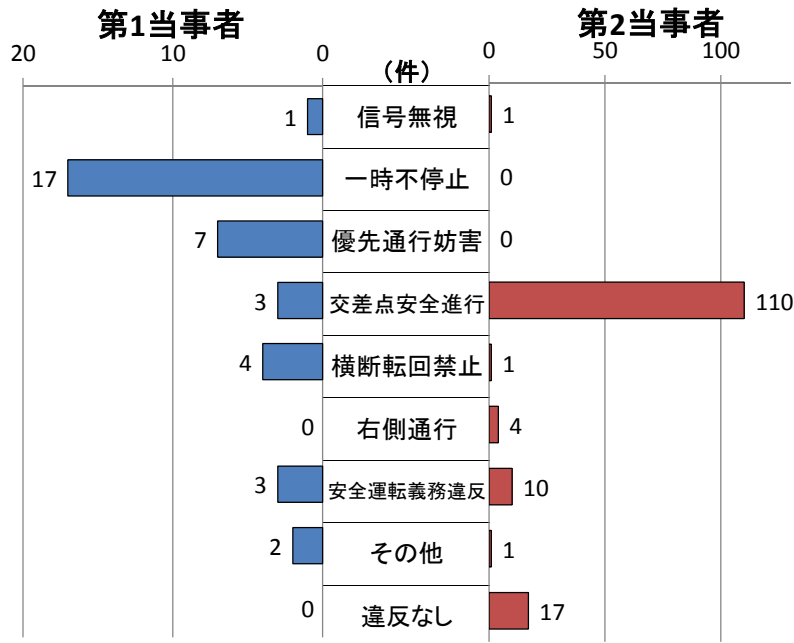
(2) 事故類型別



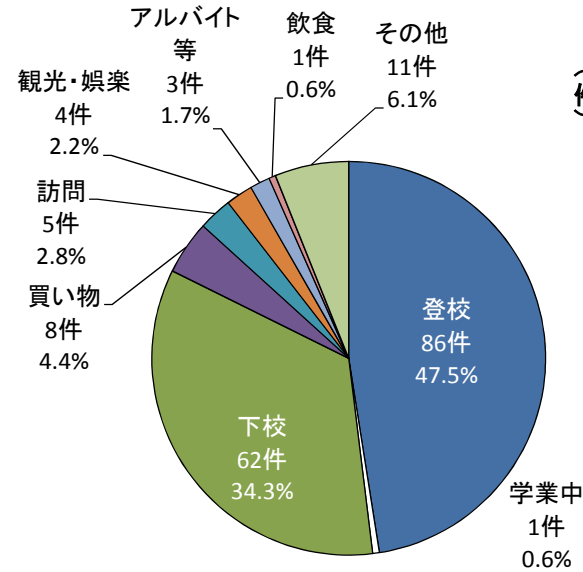
(3) 道路形状別



(4) 違反別



(5) 通行目的別



(6) 学年・当事者別

