

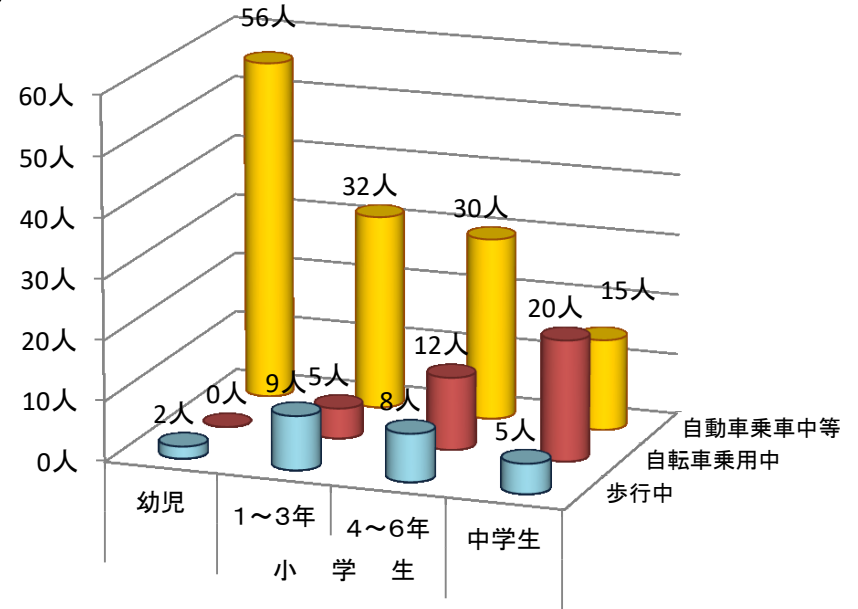
子供の交通事故被害状況(令和元年6月末)

1 子供の死傷者数

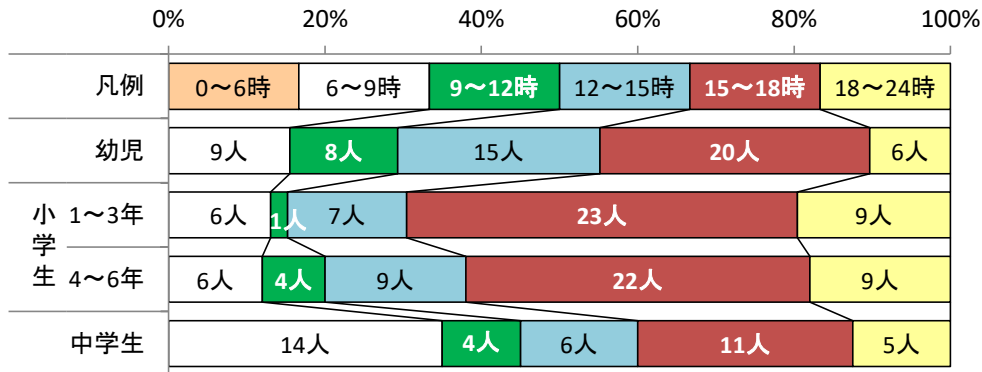
| | | 歩行中 | 自転車乗用中 | 自動車乗車中等 | 合計 |
|-----|------|--------|--------|---------|---------|
| 幼児 | | 2 | | 56 | 58 |
| 小学生 | 1～3年 | (1) 9 | 5 | 32 | (1) 46 |
| | 4～6年 | 8 | 12 | 30 | 50 |
| 中学生 | | 5 | 20 | 15 | 40 |
| 合計 | | (1) 24 | 37 | 133 | (1) 194 |

注:()は死者数で内数。

死傷者数(人)



2 発生時間帯別(死傷者)



3 年別推移(死者数)

注:各年12月末現在

| | | H21 | H22 | H23 | H24 | H25 | H26 | H27 | H28 | H29 | H30 |
|-----|------|-----|-----|-----|-----|-----|-----|-----|-----|-----|-----|
| 合計 | | 2 | 4 | 2 | - | 5 | 4 | - | - | 2 | - |
| 幼児 | | 1 | 2 | 2 | - | 3 | 1 | - | - | 2 | - |
| 小学生 | 1～3年 | - | - | - | - | 1 | 2 | - | - | - | - |
| | 4～6年 | - | 1 | - | - | - | 1 | - | - | - | - |
| 計 | | - | 1 | - | - | 1 | 3 | - | - | - | - |
| 中学生 | | 1 | 1 | - | - | 1 | - | - | - | - | - |

