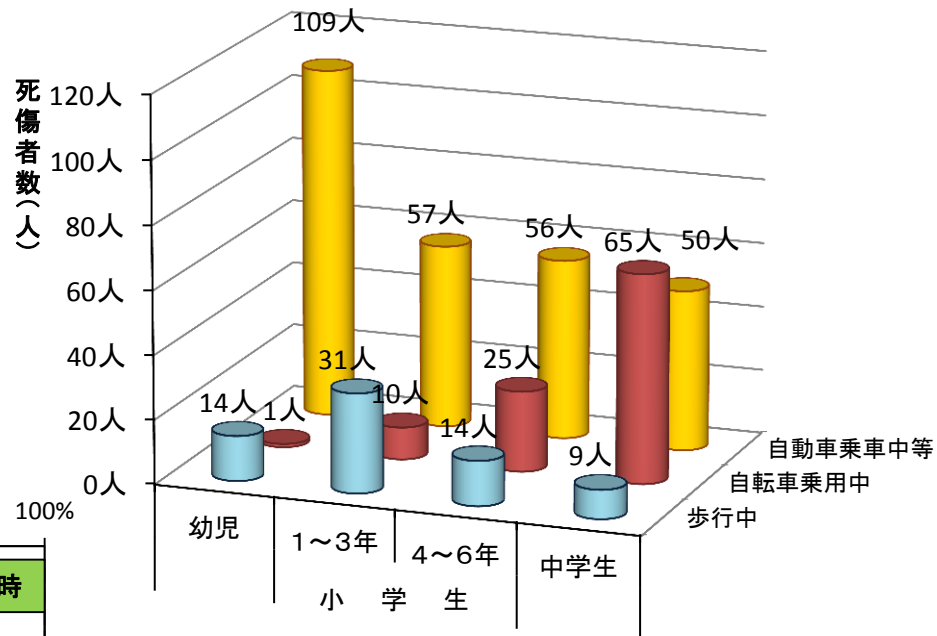


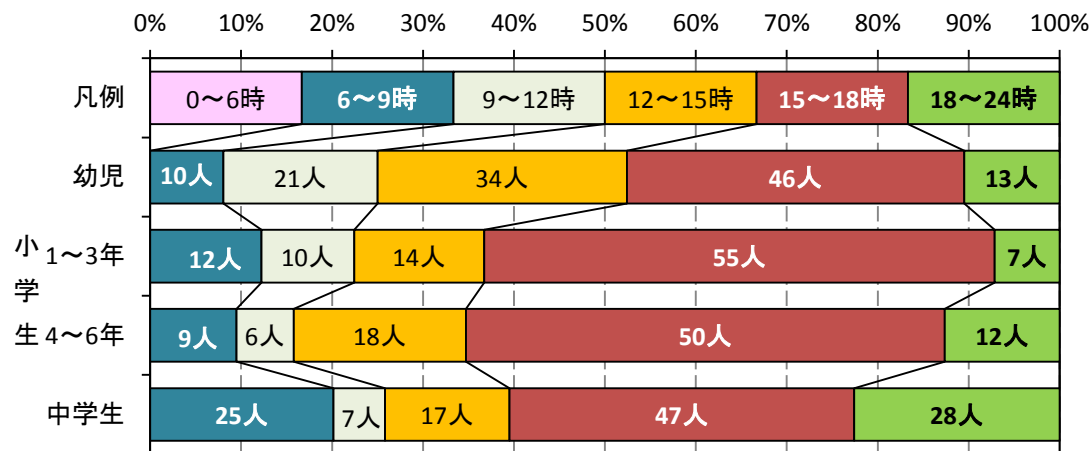
子供の交通事故被害状況(平成30年中)

1 子供の死傷者数

区 分	歩 行 中		自 転 車 乗 用 中		自 動 車 乗 車 中 等		合 計	
	死 者	負 傷 者	死 者	負 傷 者	死 者	負 傷 者	死 者	負 傷 者
幼 児	—	14	—	1	—	109	—	124
小 学 生	1～3年	—	31	—	10	57	—	98
	4～6年	—	14	—	25	56	—	95
中 学 生	—	9	—	65	—	50	—	124
合 計	—	68	—	101	—	272	—	441



2 発生時間帯別(死傷者)



3 年別推移(死者数)

	H21	H22	H23	H24	H25	H26	H27	H28	H29	H30
合 計	2	4	2	—	5	4	—	—	2	—
幼 児	1	2	2	—	3	1	—	—	2	—
小 学 生	1～3年	—	—	—	1	2	—	—	—	—
	4～6年	—	1	—	—	1	—	—	—	—
計	—	1	—	—	1	3	—	—	—	—
中 学 生	1	1	—	—	1	—	—	—	—	—

