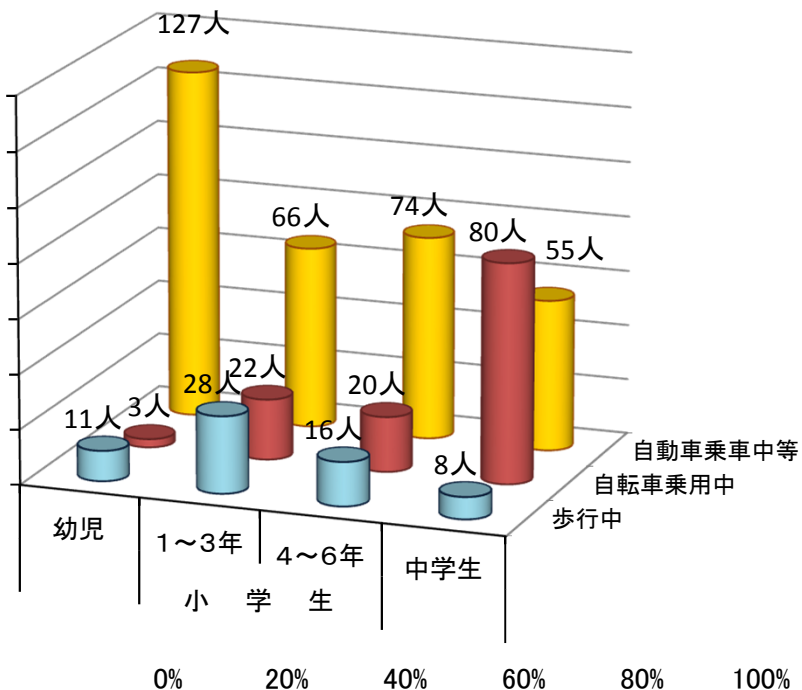


子供の交通事故被害状況(平成29年中)

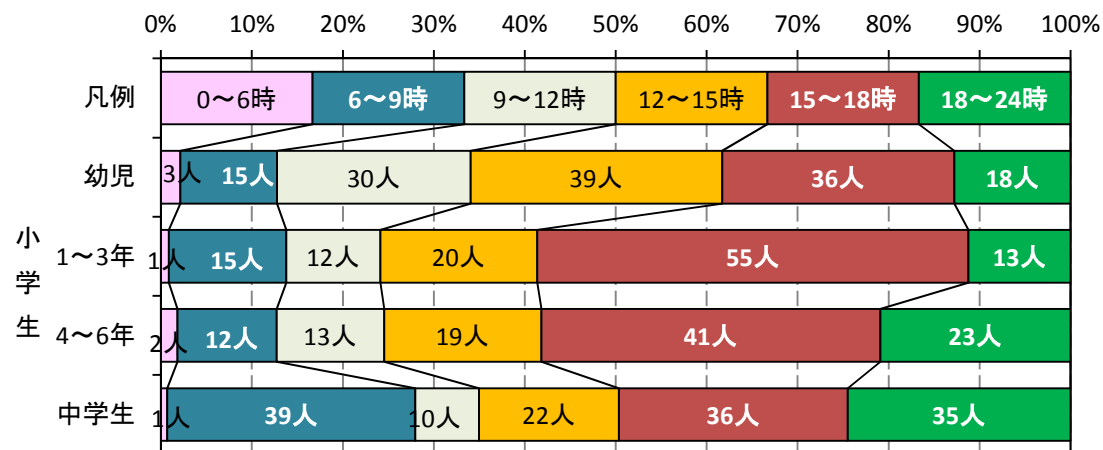
1 子供の死傷者数

区 分	歩 行 中		自 転 車 乗 用 中		自 動 車 乗 車 中 等		合 計		
	死 者	負 傷 者	死 者	負 傷 者	死 者	負 傷 者	死 者	負 傷 者	
幼 児	—	11	—	3	2	125	2	139	
小 学 生	1～3年	—	28	—	22	—	66	—	116
	4～6年	—	16	—	20	—	74	—	110
中 学 生	—	8	—	80	—	55	—	143	
合 計	—	63	—	125	2	320	2	508	

死傷者数(人)



2 発生時間帯別(死傷者)



3 年別推移(死者数)

	H20	H21	H22	H23	H24	H25	H26	H27	H28	H29
合 計	4	2	4	2	—	5	4	—	—	2
幼 児	1	1	2	2	—	3	1	—	—	2
小 学 生	1～3年	1	—	—	—	—	1	2	—	—
	4～6年	—	—	1	—	—	1	—	—	—
	計	1	—	1	—	—	1	3	—	—
中 学 生	2	1	1	—	—	1	—	—	—	—

