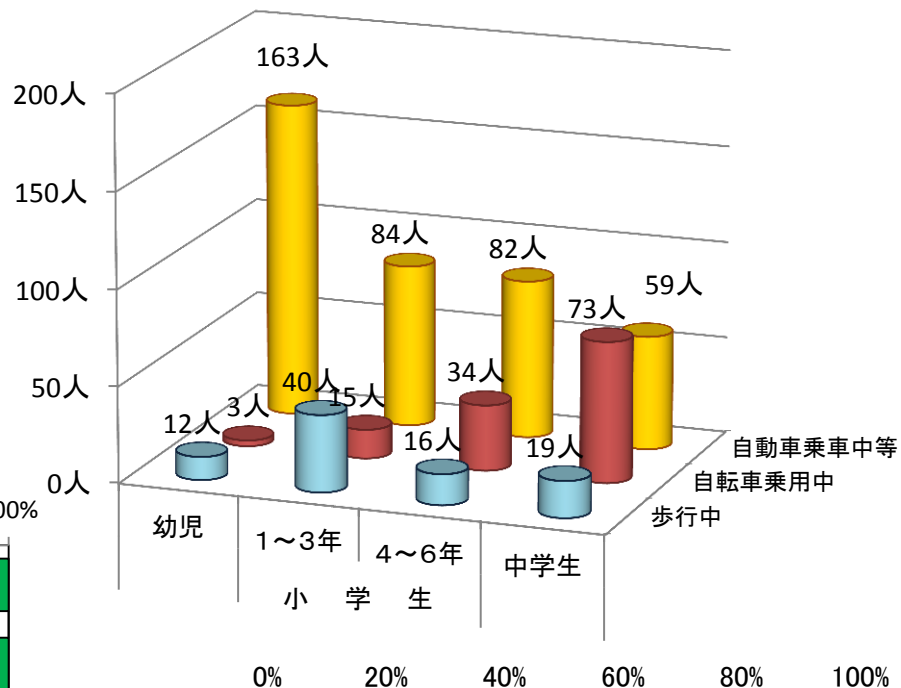


子供の交通事故被害状況(平成28年中)

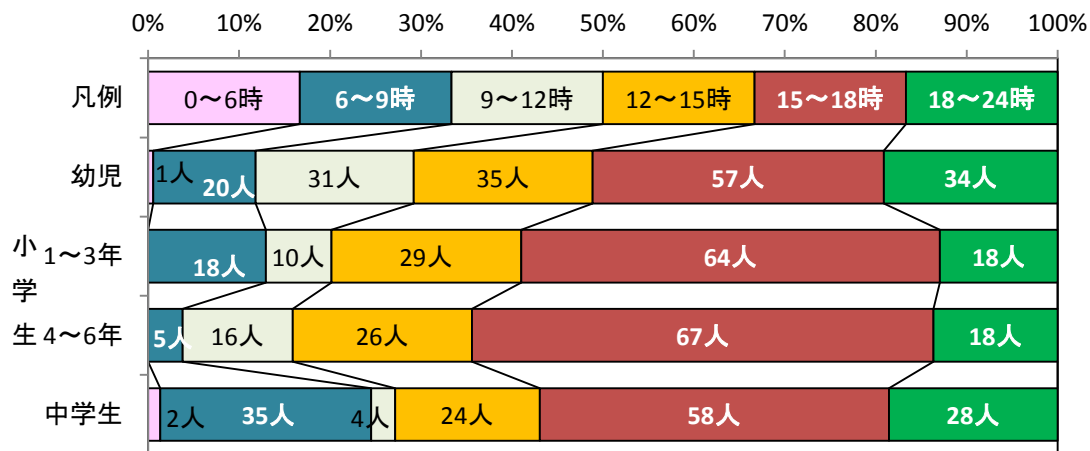
1 子供の死傷者数

	歩行中		自転車		自動車乗車中等		合計	
	死者	負傷者	死者	負傷者	死者	負傷者	死者	負傷者
幼児	—	12	—	3	—	163	—	178
小学生	1～3年	40	—	15	—	84	—	139
	4～6年	16	—	34	—	82	—	132
中学生	—	19	—	73	—	59	—	151
合計	—	87	—	125	—	388	—	600

死傷者数(人)



2 発生時間帯別(死傷者)



3 年別推移(死者数)

	H19	H20	H21	H22	H23	H24	H25	H26	H27	H28
合計	6	4	2	4	2	—	5	4	—	—
幼児	3	1	1	2	2	—	3	1	—	—
小学生	1～3年	2	1	—	—	—	1	2	—	—
	4～6年	—	—	—	1	—	—	1	—	—
小学生計	2	1	—	1	—	—	1	3	—	—
中学生	1	2	1	1	—	—	1	—	—	—

