

交通死亡事故発生速報

軽乗用車と軽トラが出会頭衝突！

- 交差点手前では十分な減速を
- 慣れた道でも必ず左右の安全を確認
- 全席シートベルト着用の徹底

1 発生日時

平成 30 年 6 月 18 日（月）午前 9 時 35 分頃

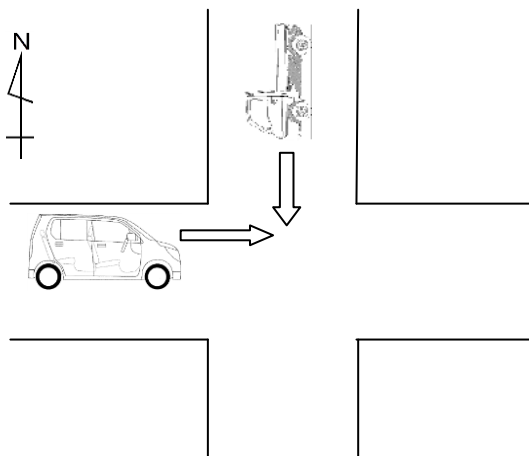
2 発生場所

羽島市堀津町須賀北 1 丁目地内

3 事故概要

市道が交わる交差点において、軽乗用車（女性 29 歳）と軽トラック（男性 83 歳）が出会頭に衝突しました。

この事故で軽トラックを運転していた男性が尊い命を落とされました。



岐阜羽島警察署