

### 3 平成29年度公立高等学校入学者選抜の成績概要

#### (1) 第一次選抜学力検査の成績

##### ア 受検者数及び総点（全日制の課程）の度数

全日制の課程の第一次選抜学力検査の受検者は、14,878人（連携型選抜を除く）であった。この中から、約20分の1の人数を抽出して算出した5教科の総点の平均は309点であった。総点の分布は表5及び図1のとおりである。（ちなみに平成28年度の5教科の総点の平均は310点であった。）

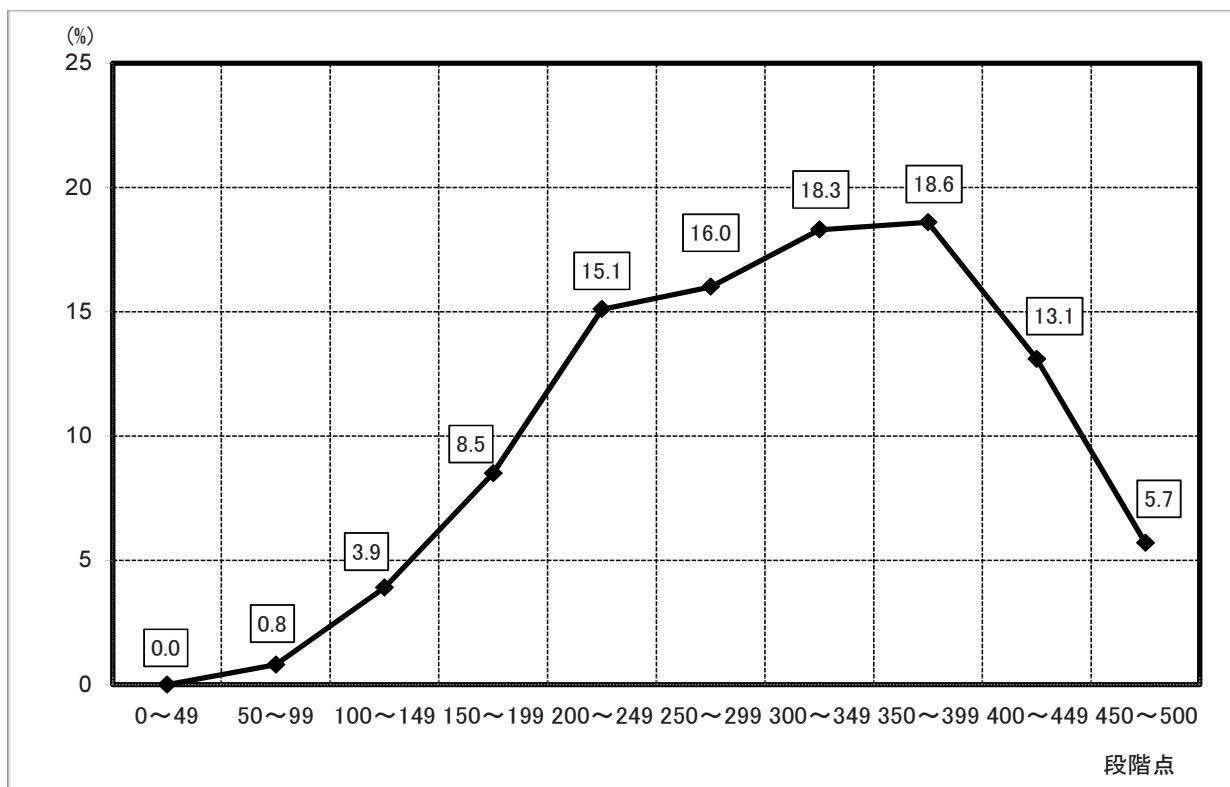
表5 総点の度数分布表

段階点	0 ～ 49	50 ～ 99	100 ～ 149	150 ～ 199	200 ～ 249	250 ～ 299	300 ～ 349	350 ～ 399	400 ～ 449	450 ～ 500	計
度数	0.0	0.8	3.9	8.5	15.1	16.0	18.3	18.6	13.1	5.7	100.0

(%)

※ 各度数は四捨五入しているため、和が「計」の欄の値と一致しない場合がある。

図1 総点の度数分布図



## イ 教科別の成績

表6は全受検者の約20分の1の抽出によって算出した各教科の平均点（定時制の課程及び連携型選抜を含む。）を、表7は同じく各教科の得点分布を示している。各教科の分布については、図2から図6までのとおりである。

表6 教科別平均点

(点数)

年度 \ 教科	国語	数学	英語	理科	社会	合計
<b>29年度</b>	<b>77</b>	<b>41</b>	<b>56</b>	<b>66</b>	<b>65</b>	<b>305</b>
28年度	69	46	61	65	62	303

※ 各教科の平均点は第一次選抜学力検査（全日制の課程及び定時制の課程）及び連携型選抜における数値である。（「帰国生徒等に係る入学者の選抜」及び「外国人生徒等に係る入学者の選抜」は含めない。）

表7 教科別得点度数分布表

(%)

段階点 \ 教科	国語	数学	英語	理科	社会
90～100	23.8	1.9	10.5	14.4	13.7
80～89	29.6	4.0	11.0	16.1	16.1
70～79	20.4	7.2	13.4	17.8	16.3
60～69	12.8	8.6	11.6	15.7	15.3
50～59	5.4	12.6	10.5	12.0	13.9
40～49	3.9	15.5	12.6	11.8	11.0
30～39	2.4	12.7	11.8	7.0	7.0
20～29	0.7	17.0	11.0	4.0	4.8
10～19	0.6	13.2	7.0	1.1	1.9
0～9	0.2	7.3	0.6	0.0	0.0
計	100.0	100.0	100.0	100.0	100.0

※ 各度数は四捨五入しているため、和が「計」の欄の値と一致しない場合がある。

図2

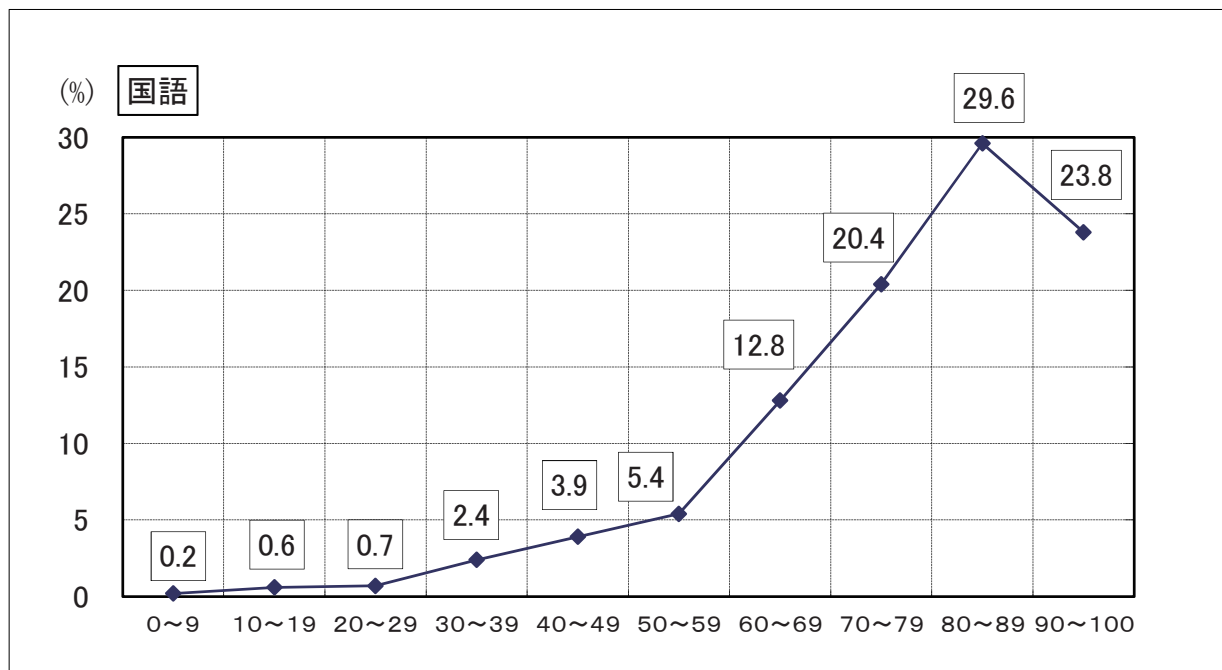


図3

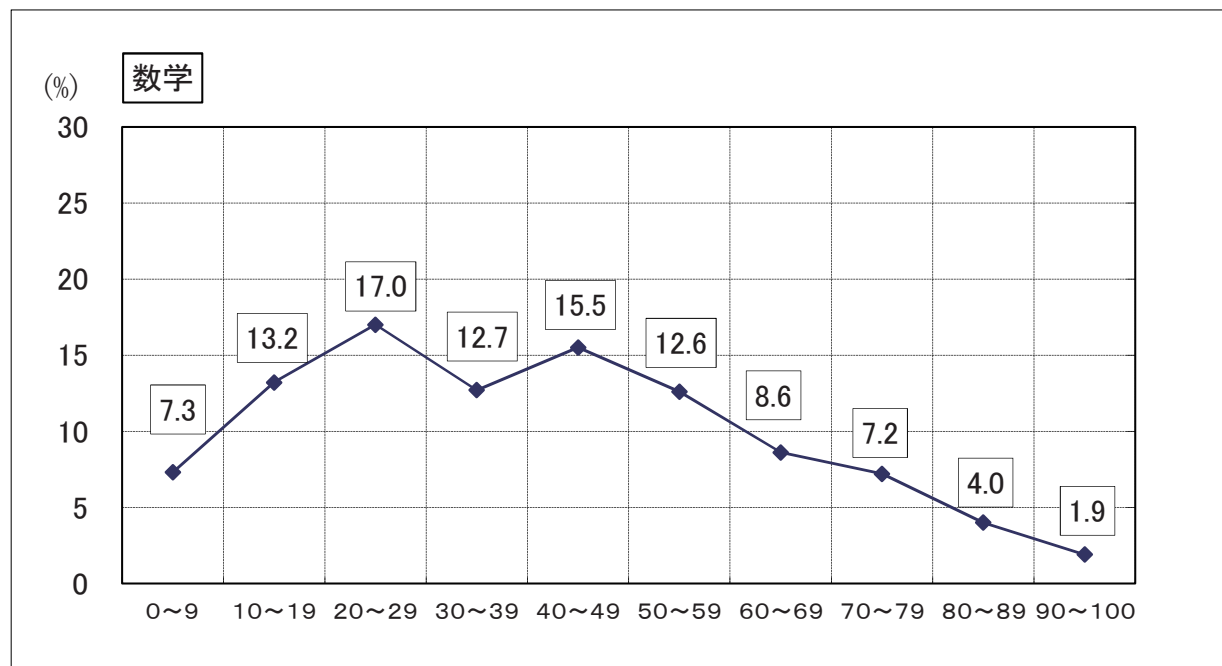


図4

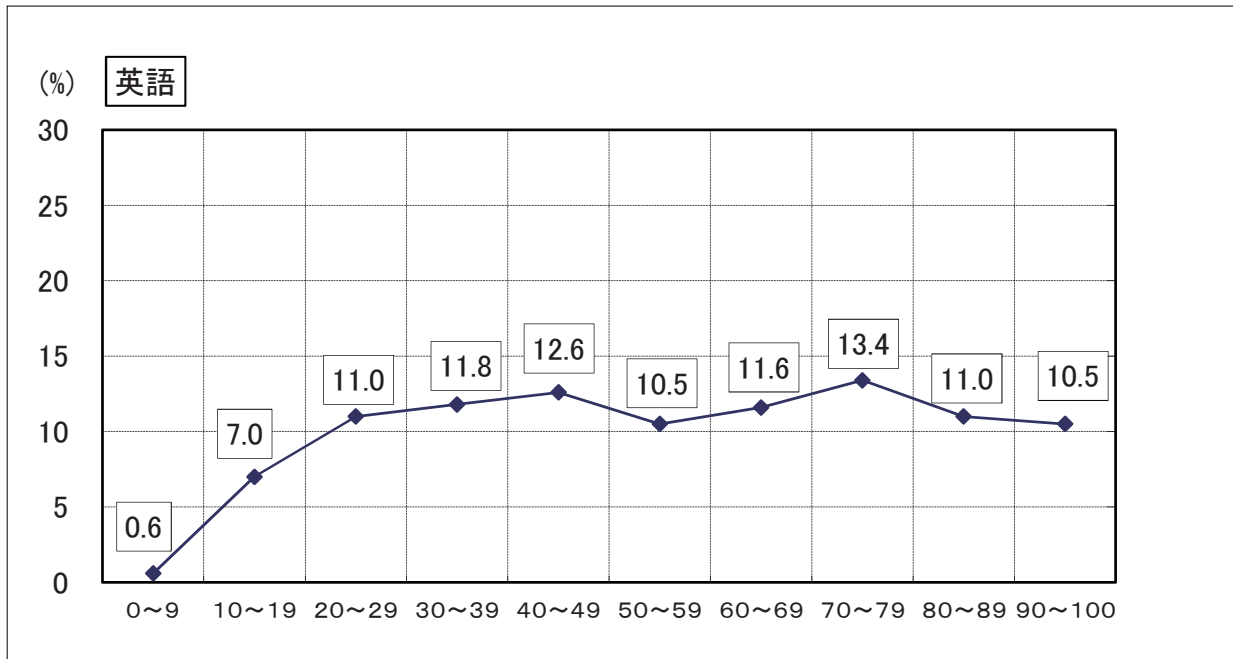


図5

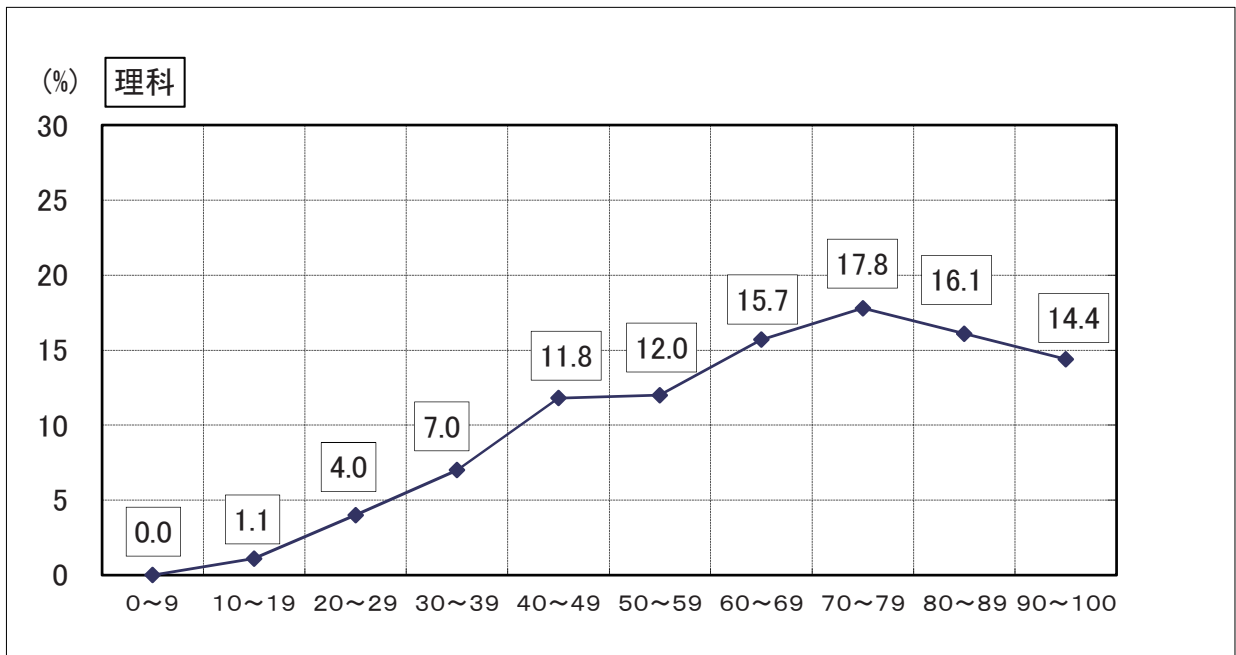
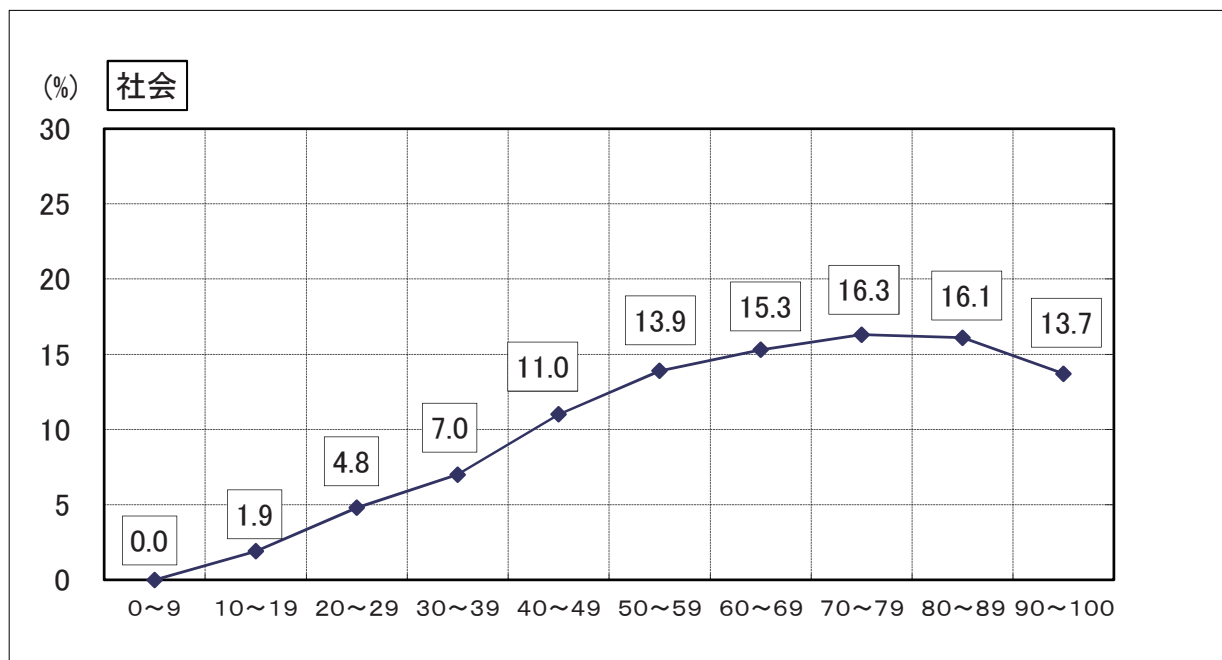


図6



## (2) 調査書の評定の分析

入学者選抜の調査書の評定は、学習指導要領が示す目標に照らしてその実現状況を見る「目標に準拠した評価（いわゆる絶対評価）」に基づくものである。

図7及び図8は、平成28年度公立中学校3年生の調査書の評定の分布及び教科ごとの評定の分布である。各度数は四捨五入しているため、合計が100%にならない場合がある。

図7 評定度数分布一覧

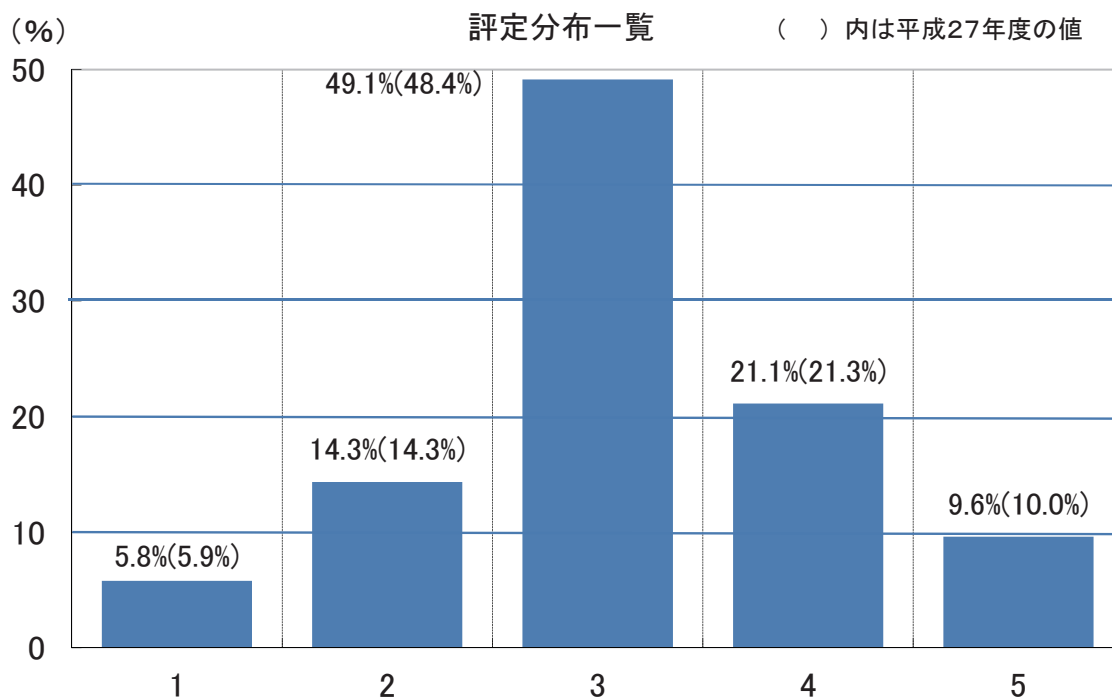
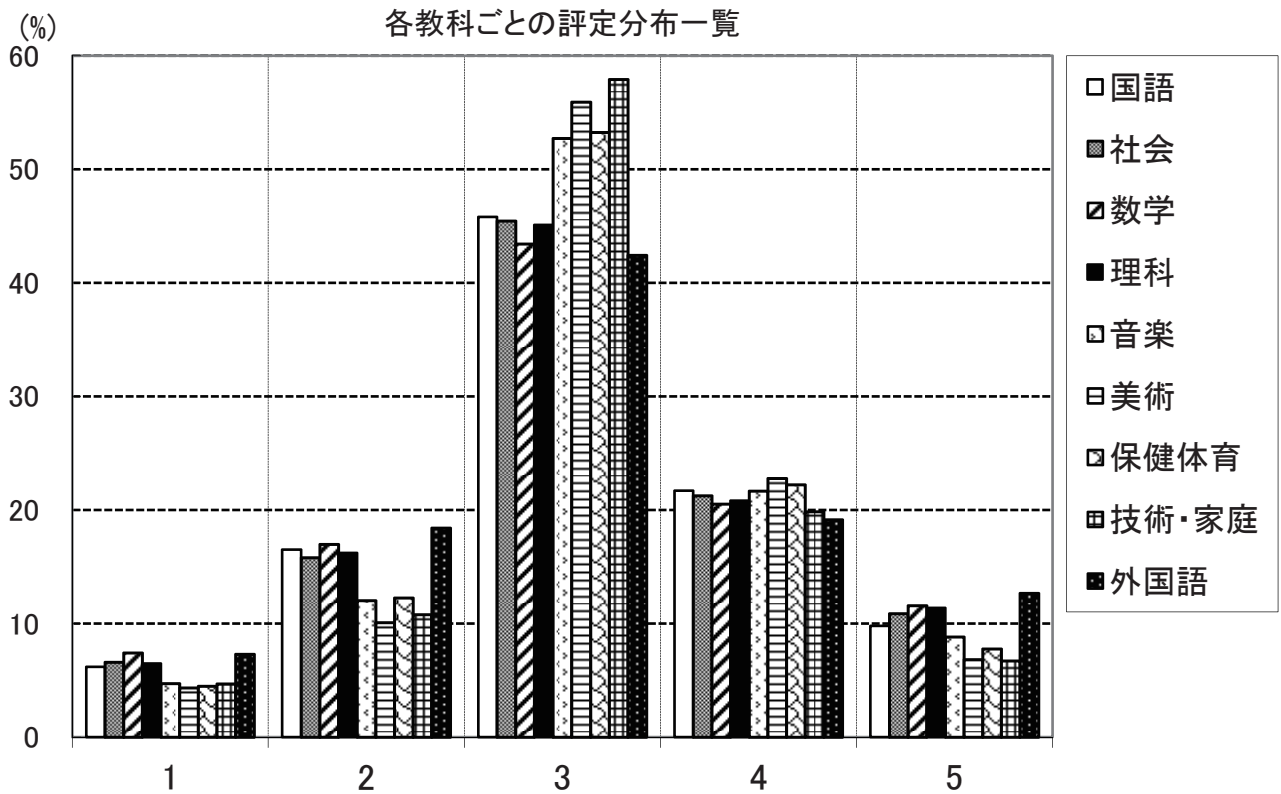


図8 教科の評定分布状況



※ 平成28年度公立中学校3年生の各教科の評定分布状況の詳細は表8のとおりである。  
 ※ 各度数は四捨五入しているため、教科別の合計が100%にならない場合がある。

表8 教科別評定度数分布表 (％)

教科 \ 評定	1	2	3	4	5
国 語	6.2	16.5	45.8	21.7	9.8
社 会	6.6	15.8	45.5	21.3	10.9
数 学	7.4	17.0	43.4	20.5	11.6
理 科	6.5	16.2	45.1	20.8	11.4
音 楽	4.7	12.0	52.7	21.7	8.8
美 術	4.3	10.1	55.9	22.8	6.8
保 健 体 育	4.5	12.3	53.3	22.2	7.8
技 術 ・ 家 庭	4.7	10.8	57.9	19.9	6.7
外 国 語	7.3	18.4	42.4	19.2	12.7