

# 岐阜県感染症発生動向調査集計表

## ■ 全数把握対象疾患 (2018年第1週～第18週)

累積報告数

\*( )内は新規報告分、再掲

類型	疾患名	累計数 (*)
2類	結核	121 (5)
3類	腸管出血性大腸菌感染症	7
	腸チフス	4
	パラチフス	1
4類	E型肝炎	1
	つつが虫病	4
	レジオネラ症	2
5類	アメーバ赤痢	1
	カルバペネム耐性腸内細菌感染症	3
	急性脳炎	2
	劇症型溶血性レンサ球菌感染症	6
	後天性免疫不全症候群	8
	ジアルジア症	2

類型	疾患名	累計数 (*)
5類	侵襲性インフルエンザ菌感染症	3
	侵襲性肺炎球菌感染症	21 (3)
	水痘(入院例)	1
	梅毒	20
	播種性クリプトコックス症	2
	百日咳	17 (1)

## ■ 定点把握対象疾患(週報告対象疾患)

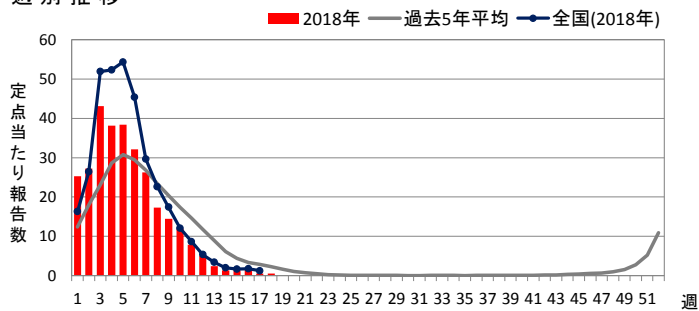
2018年第18週 (04月30日～05月06日)

### ◆ インフルエンザ

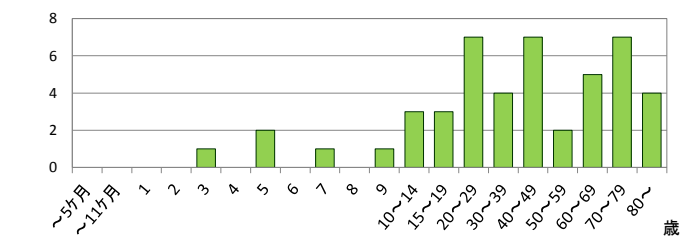
定点当たり報告数

	県全体	保健所別							
		岐阜市	岐阜	西濃	関	可茂	東濃	恵那	飛騨
16週	1.69	2.57	2.00	3.07	0.88	0.50	-	0.71	1.50
17週	0.55	0.86	0.94	0.33	0.13	0.25	0.25	0.86	0.40
18週	<b>0.54</b>	<b>1.14</b>	<b>0.47</b>	<b>0.47</b>	<b>0.25</b>	<b>0.38</b>	<b>0.13</b>	<b>0.86</b>	<b>0.40</b>
推移		↗		↗	↗	↗			

### 週別推移



### 年齢階級別報告数 (第18週)

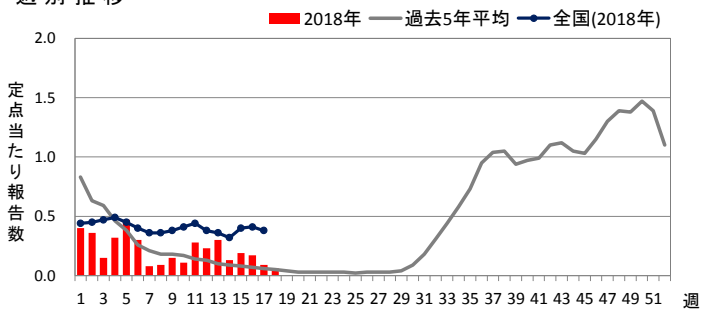


### ◆ RSウイルス感染症

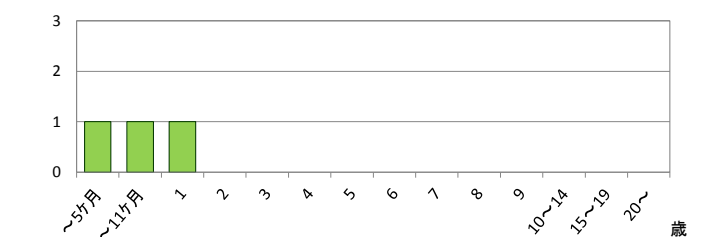
定点当たり報告数

	県全体	保健所別							
		岐阜市	岐阜	西濃	関	可茂	東濃	恵那	飛騨
16週	0.17	0.44	0.30	0.11	-	-	-	-	0.17
17週	0.09	-	0.20	0.11	0.20	0.20	-	-	-
18週	<b>0.06</b>	<b>0.33</b>	-	-	-	-	-	-	-
推移		↑							

### 週別推移



### 年齢階級別報告数 (第18週)



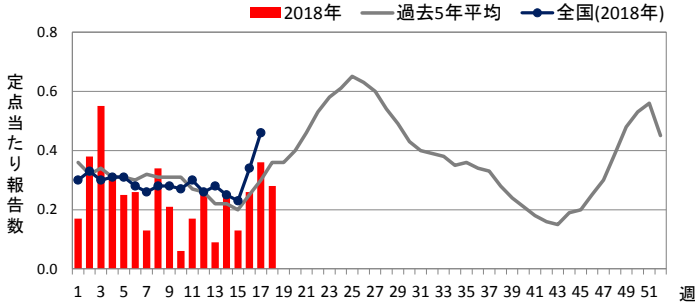
定点把握対象疾患の解説は最後のページをご覧ください。

◆ 咽頭結膜熱

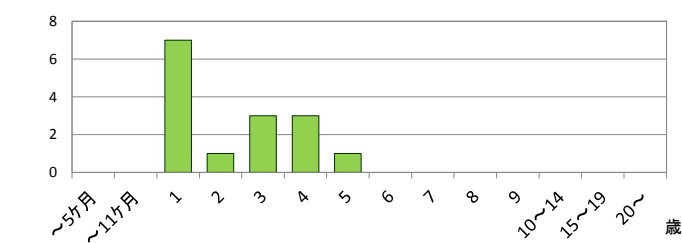
定点当たり報告数

	県全体	保健所別							
		岐阜市	岐阜	西濃	関	可茂	東濃	恵那	飛騨
16週	0.26	-	0.30	0.33	-	0.60	-	1.00	0.17
17週	0.36	0.22	0.40	0.11	-	0.40	1.00	1.25	-
<b>18週</b>	<b>0.28</b>	<b>0.11</b>	<b>0.20</b>	<b>0.11</b>	<b>0.20</b>	<b>0.60</b>	<b>0.80</b>	<b>0.50</b>	<b>0.17</b>
推移					↑	↘			↑

週別推移



年齢階級別報告数 (第18週)

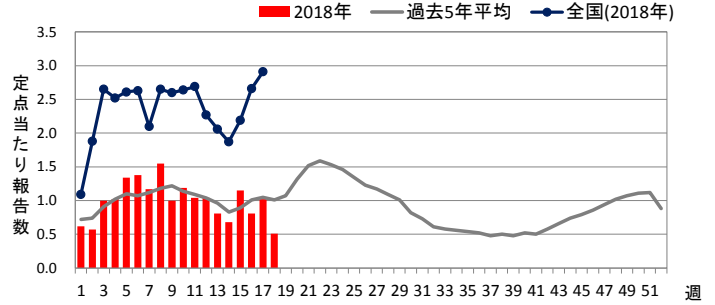


◆ A群溶血性レンサ球菌咽頭炎

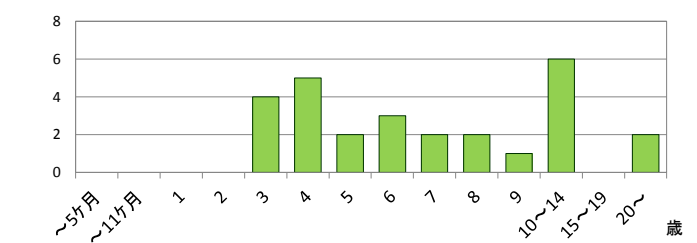
定点当たり報告数

	県全体	保健所別							
		岐阜市	岐阜	西濃	関	可茂	東濃	恵那	飛騨
16週	0.81	0.89	1.70	0.56	0.20	0.20	0.40	0.75	1.00
17週	1.02	1.11	1.70	0.67	-	0.20	0.60	1.00	2.17
<b>18週</b>	<b>0.51</b>	<b>0.67</b>	<b>0.70</b>	<b>0.22</b>	<b>0.40</b>	<b>1.20</b>	-	<b>0.75</b>	<b>0.17</b>
推移					↑	↑			

週別推移



年齢階級別報告数 (第18週)

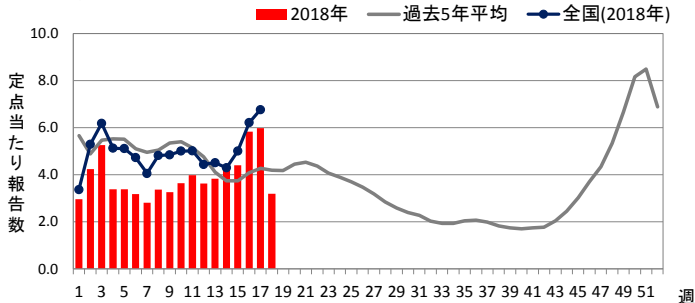


◆ 感染性胃腸炎

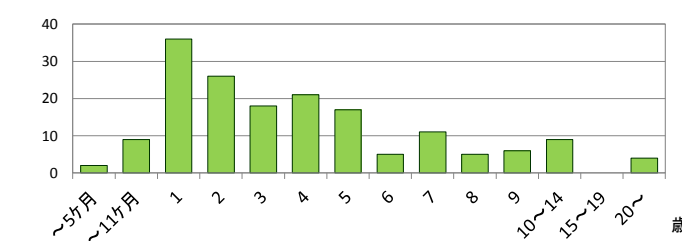
定点当たり報告数

	県全体	保健所別							
		岐阜市	岐阜	西濃	関	可茂	東濃	恵那	飛騨
16週	5.83	8.00	5.30	9.56	4.60	4.40	5.80	5.25	0.50
17週	5.98	9.78	7.60	8.11	5.80	3.00	4.00	4.00	-
<b>18週</b>	<b>3.19</b>	<b>5.89</b>	<b>3.10</b>	<b>2.89</b>	<b>3.20</b>	<b>1.40</b>	<b>4.40</b>	<b>3.50</b>	-
推移						↘			

週別推移



年齢階級別報告数 (第18週)

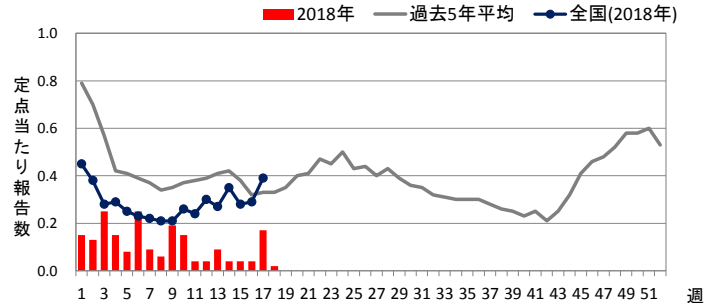


◆ 水痘

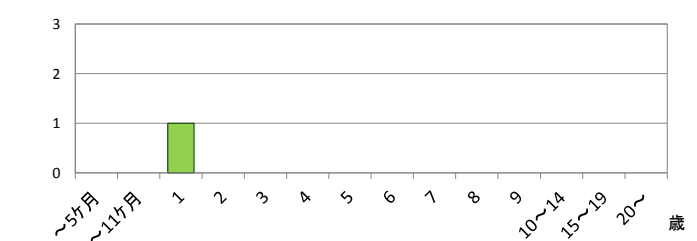
定点当たり報告数

	県全体	保健所別							
		岐阜市	岐阜	西濃	関	可茂	東濃	恵那	飛騨
16週	0.04	0.22	-	-	-	-	-	-	-
17週	0.17	0.22	0.30	0.11	0.20	-	0.40	-	-
<b>18週</b>	<b>0.02</b>	<b>0.11</b>	-	-	-	-	-	-	-
推移									

週別推移



年齢階級別報告数 (第18週)

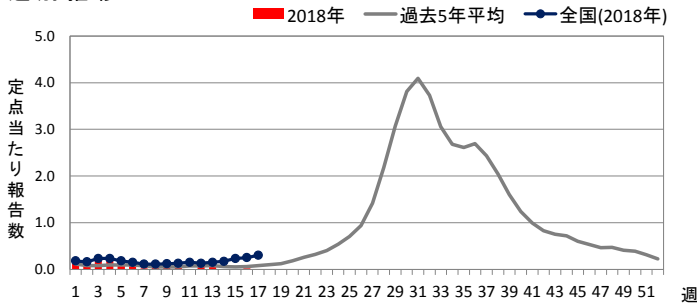


### ◆ 手足口病

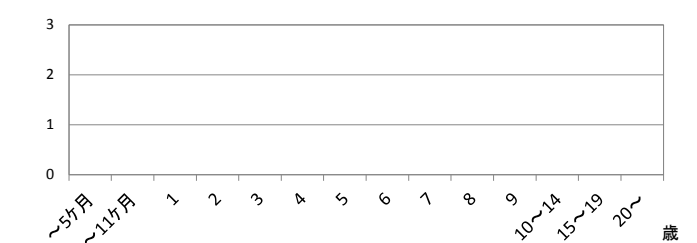
定点当たり報告数

	県全体	保健所別							
		岐阜市	岐阜	西濃	関	可茂	東濃	恵那	飛騨
16週	0.02	-	-	0.11	-	-	-	-	-
17週	-	-	-	-	-	-	-	-	-
18週	-	-	-	-	-	-	-	-	-
推移									

週別推移



年齢階級別報告数 (第18週)

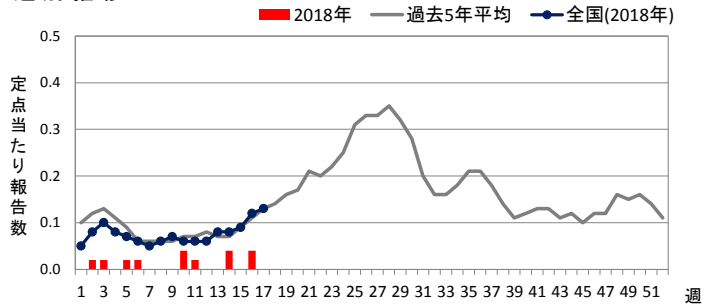


### ◆ 伝染性紅斑

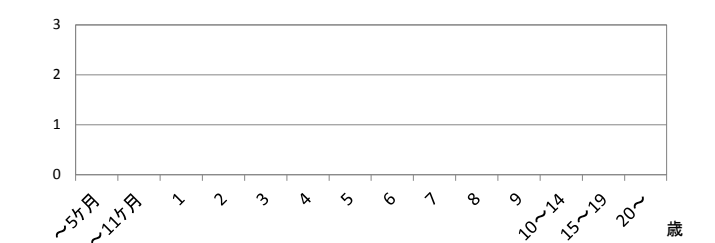
定点当たり報告数

	県全体	保健所別							
		岐阜市	岐阜	西濃	関	可茂	東濃	恵那	飛騨
16週	0.04	-	0.20	-	-	-	-	-	-
17週	-	-	-	-	-	-	-	-	-
18週	-	-	-	-	-	-	-	-	-
推移									

週別推移



年齢階級別報告数 (第18週)

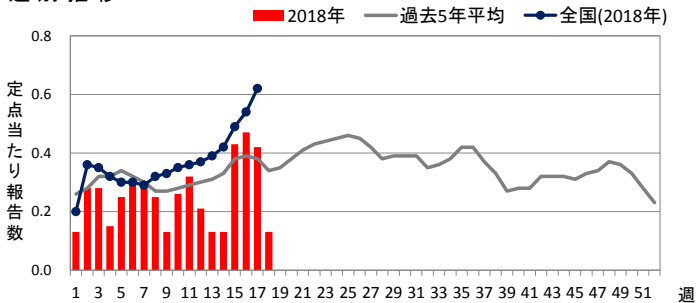


### ◆ 突発性発しん

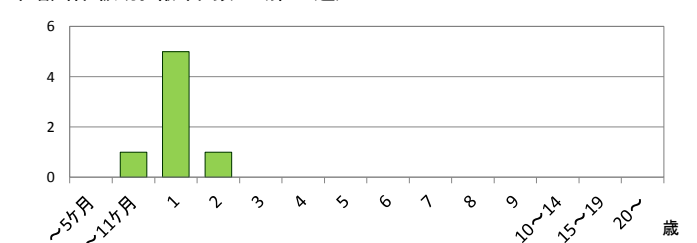
定点当たり報告数

	県全体	保健所別							
		岐阜市	岐阜	西濃	関	可茂	東濃	恵那	飛騨
16週	0.47	1.11	0.70	0.56	0.20	0.40	-	-	-
17週	0.42	0.78	0.80	0.56	0.20	-	-	0.17	
18週	0.13	-	0.10	-	0.80	0.40	-	-	
推移					↑	↑			

週別推移



年齢階級別報告数 (第18週)

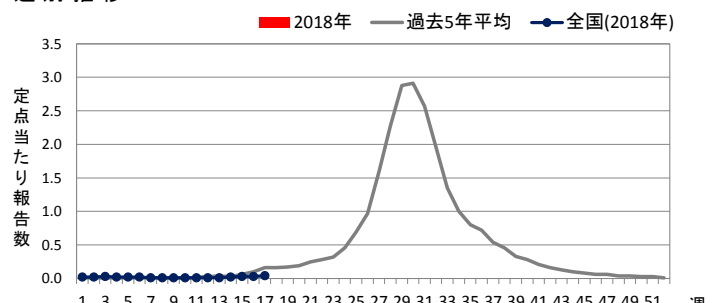


### ◆ ヘルパンギーナ

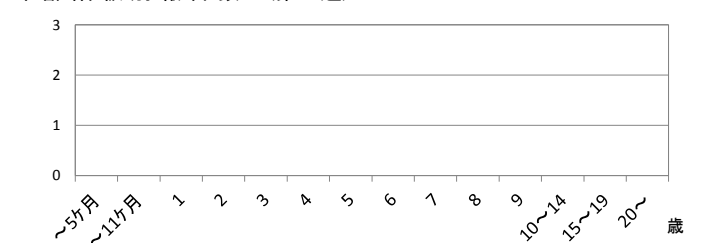
定点当たり報告数

	県全体	保健所別							
		岐阜市	岐阜	西濃	関	可茂	東濃	恵那	飛騨
16週	-	-	-	-	-	-	-	-	-
17週	0.08	-	0.10	-	0.60	-	-	-	
18週	-	-	-	-	-	-	-	-	
推移									

週別推移



年齢階級別報告数 (第18週)

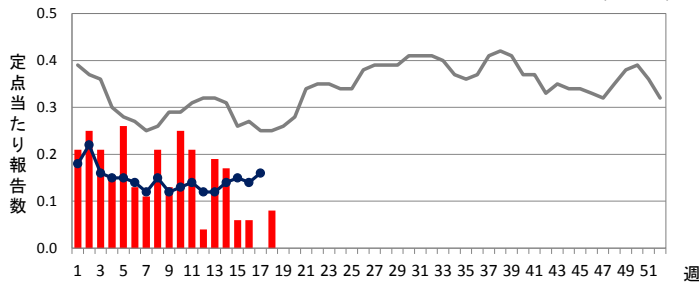


### ◆ 流行性耳下腺炎

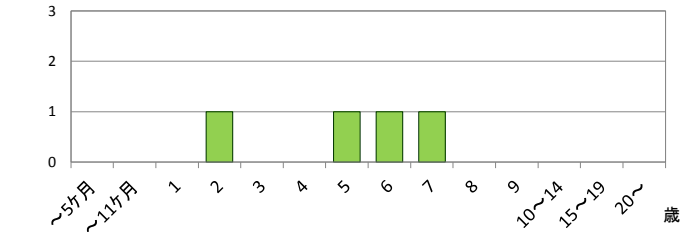
定点当たり報告数

	県全体	保健所別							
		岐阜市	岐阜	西濃	関	可茂	東濃	恵那	飛騨
16週	0.06	-	-	0.11	-	-	0.20	0.25	-
17週	-	-	-	-	-	-	-	-	-
18週	0.08	0.11	0.10	0.22	-	-	-	-	-
推移	↑	↑	↑	↑					

週別推移



年齢階級別報告数 (第18週)

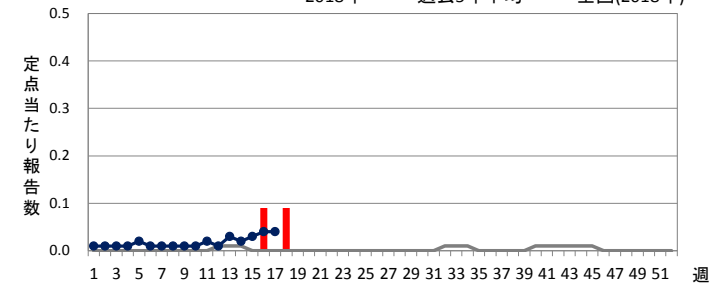


### ◆ 急性出血性結膜炎

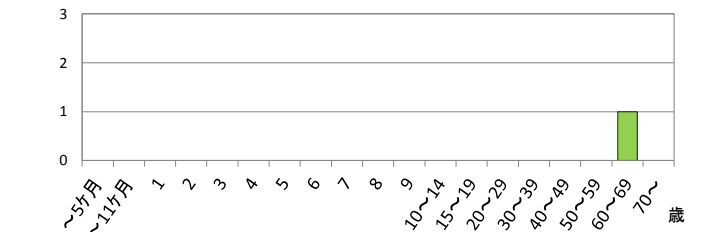
定点当たり報告数

	県全体	保健所別							
		岐阜市	岐阜	西濃	関	可茂	東濃	恵那	飛騨
16週	0.09	-	-	-		-	1.00	-	-
17週	-	-	-	-		-	-	-	-
18週	0.09	0.50	-	-		-	-	-	-
推移	↑	↑							

週別推移



年齢階級別報告数 (第18週)

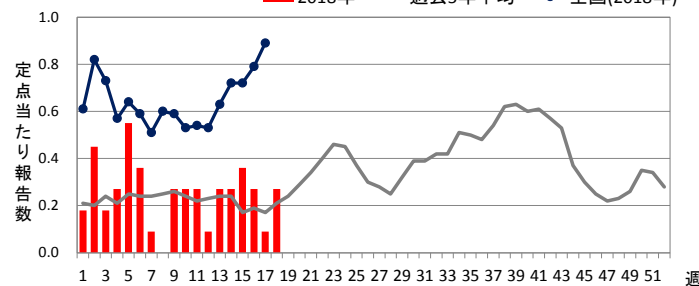


### ◆ 流行性角結膜炎

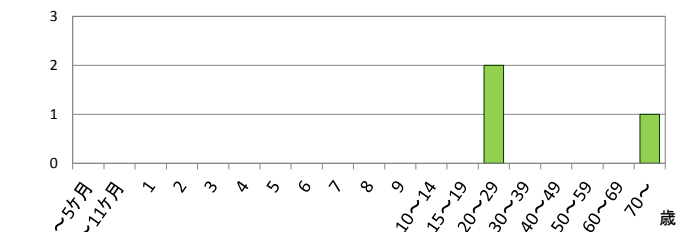
定点当たり報告数

	県全体	保健所別							
		岐阜市	岐阜	西濃	関	可茂	東濃	恵那	飛騨
16週	0.27	0.50	-	-		-	-	1.00	1.00
17週	0.09	-	-	-		-	-	1.00	-
18週	0.27	1.00	-	-		-	1.00	-	-
推移	↑	↑				↑			

週別推移



年齢階級別報告数 (第18週)

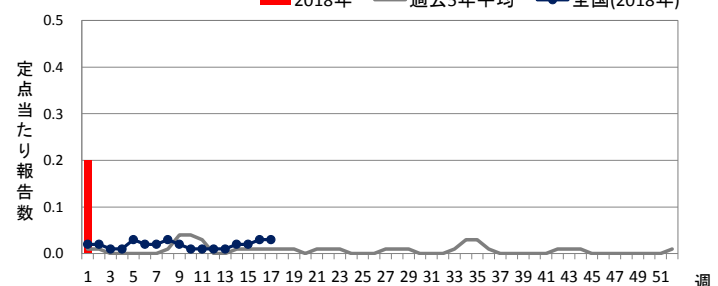


### ◆ 細菌性髄膜炎

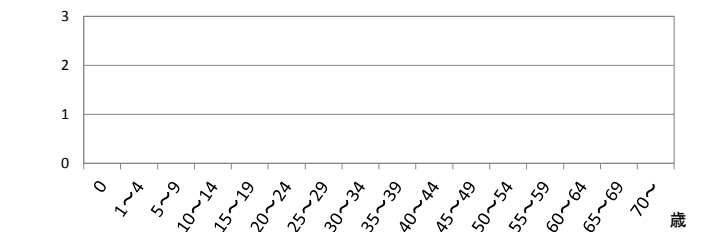
定点当たり報告数

	県全体	医療圏別				
		岐阜	西濃	中濃	東濃	飛騨
16週	-	-	-	-	-	-
17週	-	-	-	-	-	-
18週	-	-	-	-	-	-
推移						

週別推移



年齢階級別報告数 (第18週)

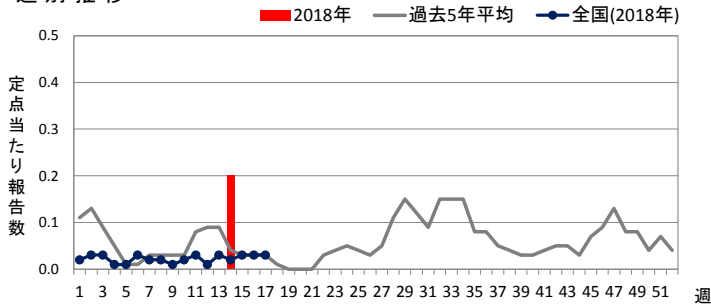


### ◆ 無菌性髄膜炎

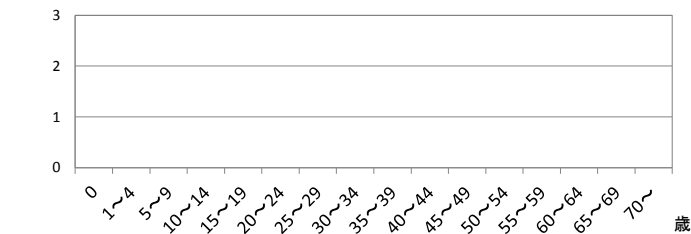
定点当たり報告数

	県全体	医療圏別				
		岐阜	西濃	中濃	東濃	飛騨
16週	-	-	-	-	-	-
17週	-	-	-	-	-	-
18週	-	-	-	-	-	-
推移						

週別推移



年齢階級別報告数 (第18週)

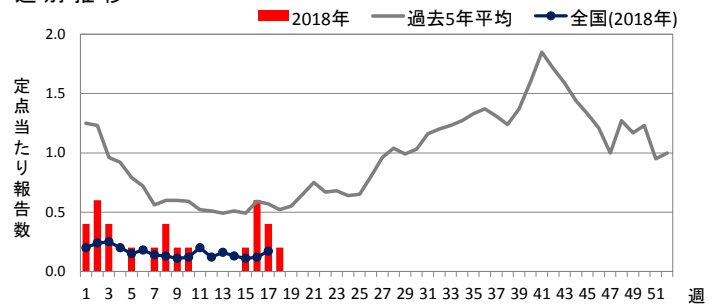


### ◆ マイコプラズマ肺炎

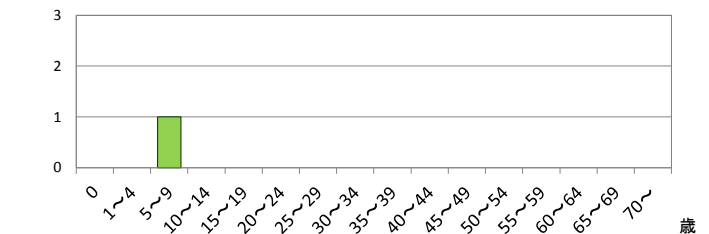
定点当たり報告数

	県全体	医療圏別				
		岐阜	西濃	中濃	東濃	飛騨
16週	0.60	-	3.00	-	-	-
17週	0.40	-	1.00	-	1.00	-
18週	0.20	-	-	-	1.00	-
推移						

週別推移



年齢階級別報告数 (第18週)

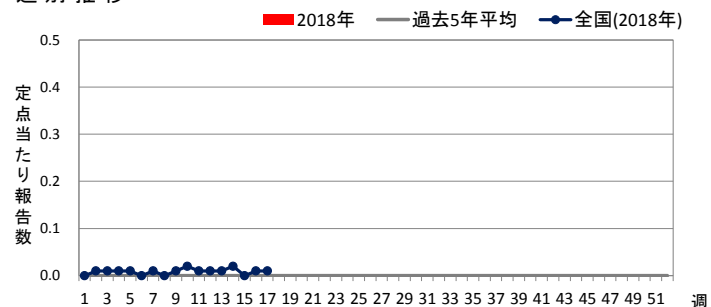


### ◆ クラミジア肺炎

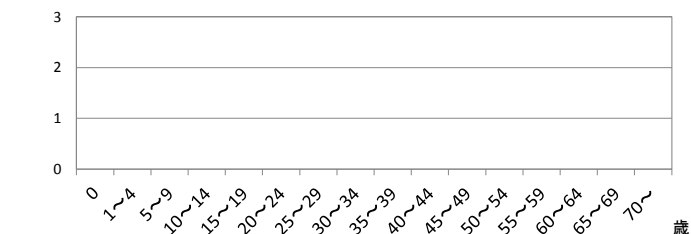
定点当たり報告数

	県全体	医療圏別				
		岐阜	西濃	中濃	東濃	飛騨
16週	-	-	-	-	-	-
17週	-	-	-	-	-	-
18週	-	-	-	-	-	-
推移						

週別推移



年齢階級別報告数 (第18週)

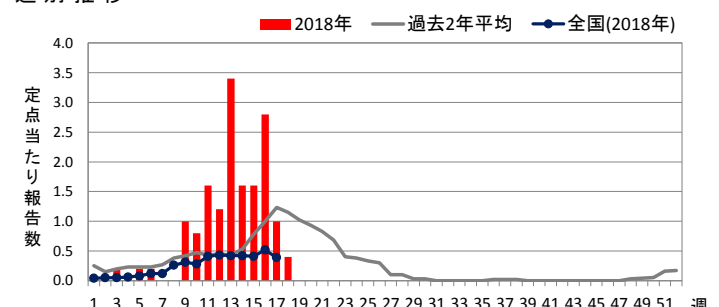


### ◆ 感染性胃腸炎(ロタウイルス)

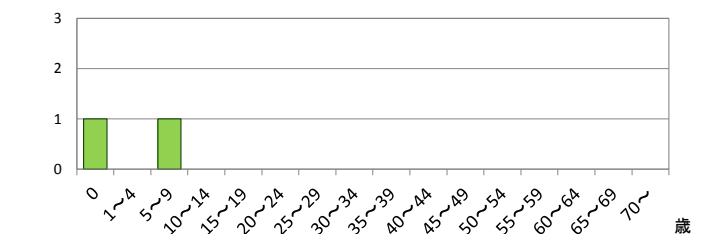
定点当たり報告数

	県全体	医療圏別				
		岐阜	西濃	中濃	東濃	飛騨
16週	2.80	-	12.00	-	2.00	-
17週	1.00	1.00	2.00	-	-	2.00
18週	0.40	-	2.00	-	-	-
推移						

週別推移



年齢階級別報告数 (第18週)



<定点把握対象疾患の解説>

○ 定点数は下表のとおりです。

定点種別	県全体	保健所							
		岐阜市	岐阜	西濃	関	可茂	東濃	恵那	飛騨
インフルエンザ	87	14	17	15	8	8	8	7	10
小児科	53	9	10	9	5	5	5	4	6
眼科	11	2	2	3	-	1	1	1	1

定点種別	県全体	医療圏				
		岐阜	西濃	中濃	東濃	飛騨
基幹	5	1	1	1	1	1

○ 各定点の報告対象疾患は下表のとおりです。

定点種別	報告対象疾患
インフルエンザ	インフルエンザ
小児科	RSウイルス感染症、咽頭結膜熱、A群溶血性レンサ球菌咽頭炎、 感染性胃腸炎、水痘、手足口病、伝染性紅斑、突発性発しん、 ヘルパンギーナ、流行性耳下腺炎
眼科	急性出血性結膜炎、流行性角結膜炎
基幹	細菌性髄膜炎(髄膜炎菌、肺炎球菌、インフルエンザ菌によるものを除く)、 無菌性髄膜炎、マイコプラズマ肺炎、クラミジア肺炎、 感染性胃腸炎(ロタウイルスに限る)

○ 定点当たり報告数の表の色付けおよび推移の矢印は、次のとおりです。

- 警報レベル
- 注意報レベル
- ↑ 急増(前週と比べ2倍以上の増加)
- ↗ 増加(前週と比べ1~2倍の増加)

○ 週別推移グラフの全国情報は、1週間までのデータです。

○ 各医療圏および保健所の所管市町村は下表のとおりです。

医療圏	保健所	市町村
岐阜	岐阜市	岐阜市
	岐阜	羽島市、各務原市、山県市、瑞穂市、本巣市、 岐南町、笠松町、北方町
西濃	西濃	大垣市、海津市、養老町、垂井町、関ヶ原町、 神戸町、輪之内町、安八町、揖斐川町、 大野町、池田町
中濃	関	関市、美濃市、郡上市
	可茂	美濃加茂市、可児市、坂祝町、富加町、 川辺町、七宗町、八百津町、白川町、 東白川村、御嵩町
東濃	東濃	多治見市、瑞浪市、土岐市
	恵那	恵那市、中津川市
飛騨	飛騨	高山市、飛騨市、下呂市、白川村