

# 岐阜県感染症発生動向調査集計表

## ■ 全数把握対象疾患 (2018年第1週～第5週)

累積報告数	* ( ) 内は新規報告分、再掲	
類型	疾患名	累計数 (*)
2類	結核	32 (7)
3類	腸管出血性大腸菌感染症	1
	腸チフス	3 (3)
	パラチフス	1 (1)
4類	つつが虫病	4
5類	カルバペネム耐性腸内細菌感染症	1
	劇症型溶血性レンサ球菌感染症	4
	侵襲性インフルエンザ菌感染症	2
	侵襲性肺炎球菌感染症	8 (2)
	水痘(入院例)	1 (1)
	梅毒	3 (1)

## ■ 定点把握対象疾患(週報告対象疾患)

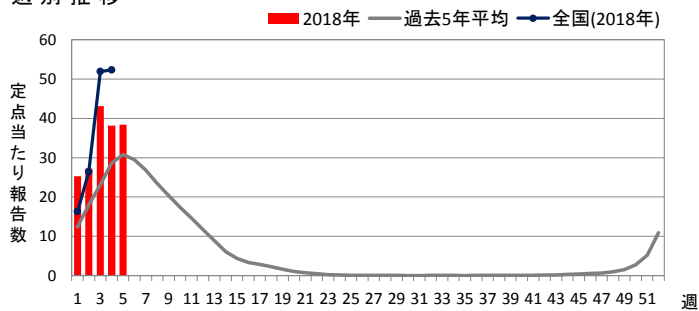
2018年第5週 (01月29日～02月04日)

### ◆ インフルエンザ

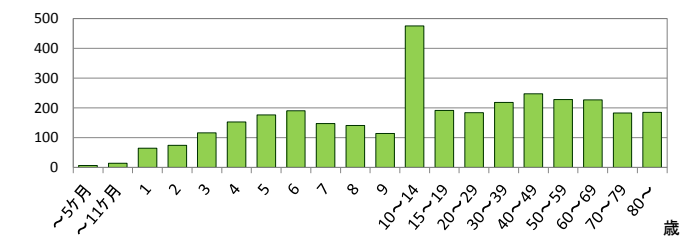
定点当たり報告数

	県全体	保健所別							
	岐阜市	岐阜	西濃	関	可茂	東濃	恵那	飛騨	
3週	43.14	54.86	43.82	43.07	56.13	28.25	53.50	31.43	27.10
4週	38.15	51.43	46.06	35.93	44.25	31.00	34.75	21.71	24.50
5週	<b>38.37</b>	<b>51.64</b>	<b>43.71</b>	<b>36.53</b>	<b>42.38</b>	<b>28.00</b>	<b>43.50</b>	<b>21.43</b>	<b>26.30</b>
推移	↗	↗	↗			↗			↗

### 週別推移



### 年齢階級別報告数 (第5週)

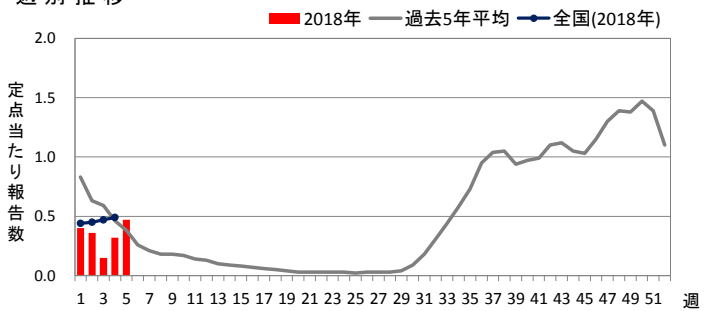


### ◆ RSウイルス感染症

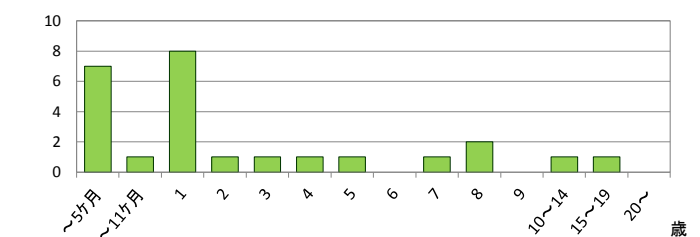
定点当たり報告数

	県全体	保健所別							
	岐阜市	岐阜	西濃	関	可茂	東濃	恵那	飛騨	
3週	0.15	0.33	0.30	0.11	-	-	-	0.25	-
4週	0.32	0.56	0.30	0.78	-	-	0.40	-	-
5週	<b>0.47</b>	<b>0.33</b>	<b>0.70</b>	<b>0.44</b>	-	<b>0.80</b>	<b>1.40</b>	-	-
推移	↗		↗			↗	↗		

### 週別推移



### 年齢階級別報告数 (第5週)



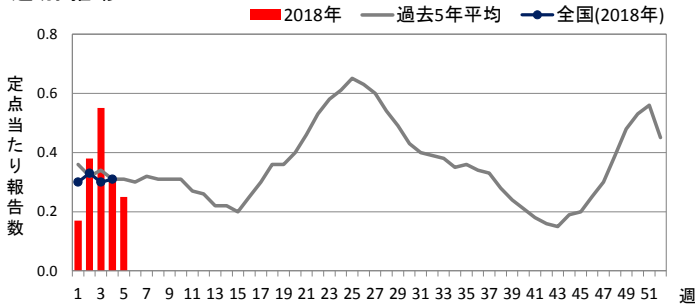
定点把握対象疾患の解説は最後のページをご覧ください。

### ◆ 咽頭結膜熱

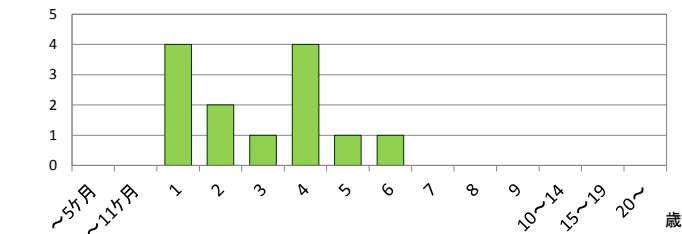
定点当たり報告数

	県全体	保健所別							
		岐阜市	岐阜	西濃	関	可茂	東濃	恵那	飛騨
3週	0.55	0.56	1.30	0.33	-	0.20	0.20	1.25	0.17
4週	0.32	0.56	0.70	0.22	-	-	0.20	0.50	-
5週	<b>0.25</b>	<b>0.56</b>	<b>0.60</b>	<b>0.11</b>	-	-	-	-	<b>0.17</b>
推移									↑

週別推移



年齢階級別報告数 (第5週)

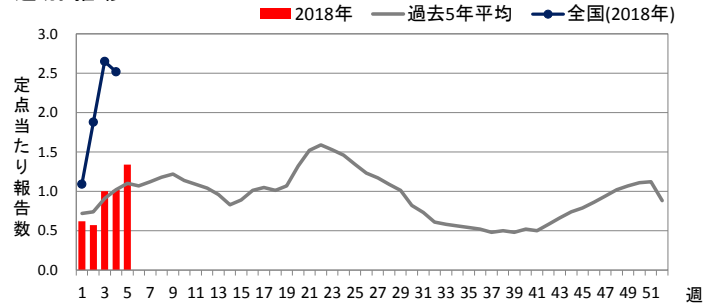


### ◆ A群溶血性レンサ球菌咽頭炎

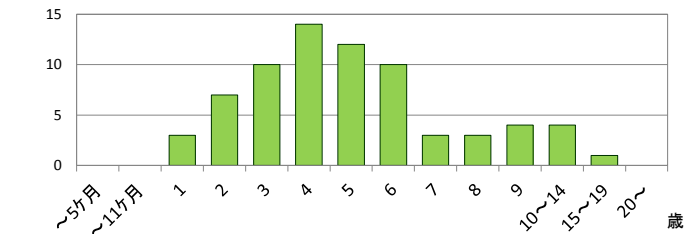
定点当たり報告数

	県全体	保健所別							
		岐阜市	岐阜	西濃	関	可茂	東濃	恵那	飛騨
3週	1.00	1.33	0.80	0.89	0.20	1.20	0.40	1.75	1.50
4週	1.02	0.78	1.30	1.33	0.20	0.40	0.40	3.00	0.83
5週	<b>1.34</b>	<b>1.22</b>	<b>0.70</b>	<b>2.44</b>	-	<b>0.20</b>	-	<b>2.25</b>	<b>3.50</b>
推移	↗	↗		↗					↑

週別推移



年齢階級別報告数 (第5週)

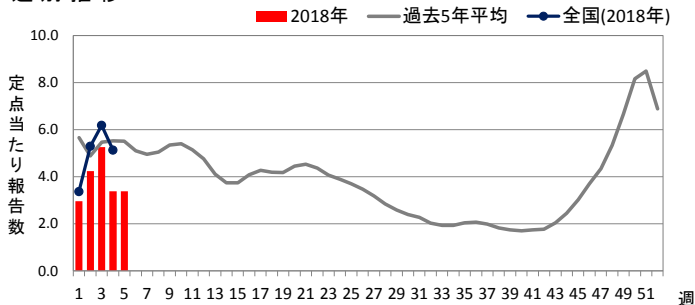


### ◆ 感染性胃腸炎

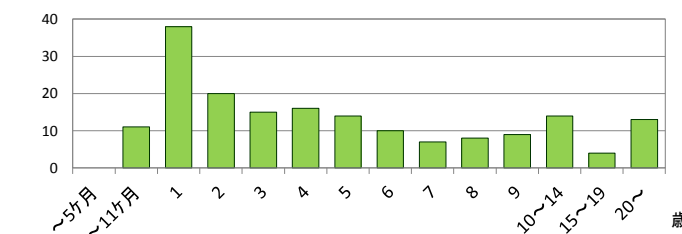
定点当たり報告数

	県全体	保健所別							
		岐阜市	岐阜	西濃	関	可茂	東濃	恵那	飛騨
3週	5.25	6.44	4.20	7.56	3.00	2.40	8.80	8.25	1.00
4週	3.38	3.44	2.90	4.89	4.00	1.80	4.20	5.50	0.50
5週	<b>3.38</b>	<b>4.22</b>	<b>2.90</b>	<b>5.67</b>	<b>2.20</b>	<b>1.00</b>	<b>4.00</b>	<b>5.50</b>	<b>0.50</b>
推移		↗		↗					

週別推移



年齢階級別報告数 (第5週)

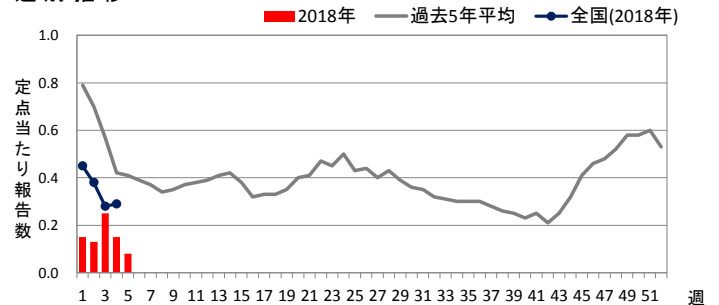


### ◆ 水痘

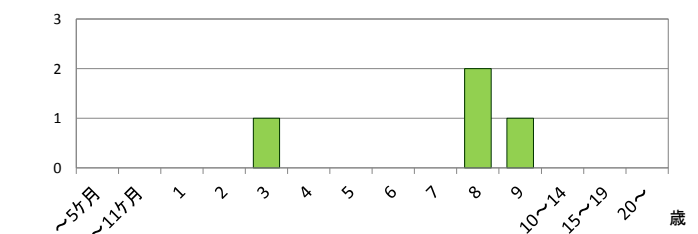
定点当たり報告数

	県全体	保健所別							
		岐阜市	岐阜	西濃	関	可茂	東濃	恵那	飛騨
3週	0.25	0.44	0.20	-	-	0.40	0.40	0.75	-
4週	0.15	0.22	0.30	-	0.20	0.20	0.20	-	-
5週	<b>0.08</b>	-	<b>0.10</b>	-	<b>0.20</b>	-	-	<b>0.25</b>	<b>0.17</b>
推移								↑	↑

週別推移



年齢階級別報告数 (第5週)

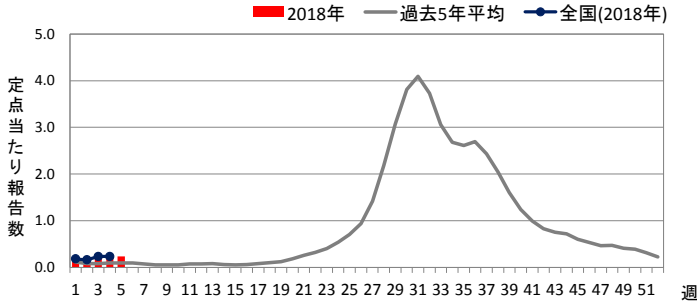


### ◆ 手足口病

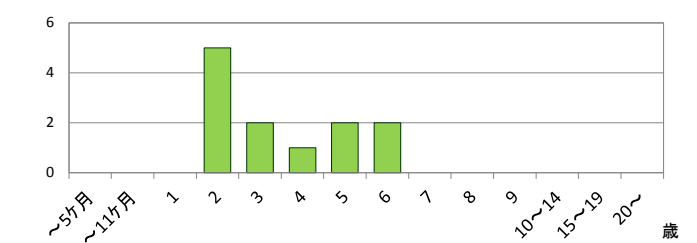
定点当たり報告数

	県全体	保健所別							
		岐阜市	岐阜	西濃	関	可茂	東濃	恵那	飛騨
3週	0.21	-	0.10	0.78	-	-	-	0.50	0.17
4週	0.25	0.33	0.10	0.56	-	-	0.40	-	0.33
5週	<b>0.23</b>	-	<b>0.70</b>	<b>0.33</b>	-	-	-	<b>0.25</b>	<b>0.17</b>
推移			↑					↑	

週別推移



年齢階級別報告数 (第5週)

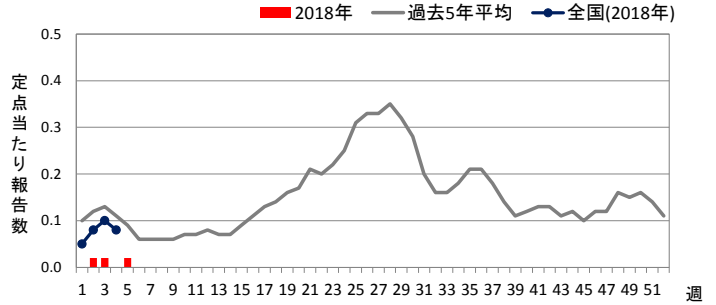


### ◆ 伝染性紅斑

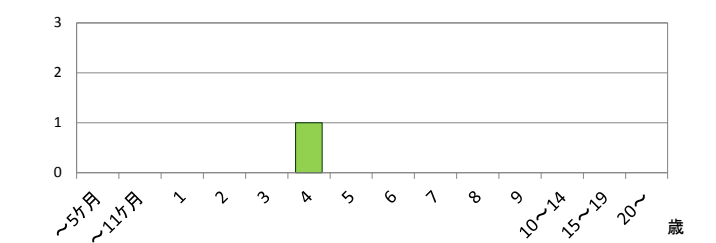
定点当たり報告数

	県全体	保健所別							
		岐阜市	岐阜	西濃	関	可茂	東濃	恵那	飛騨
3週	0.02	-	-	-	-	-	-	0.25	-
4週	-	-	-	-	-	-	-	-	-
5週	<b>0.02</b>	-	<b>0.10</b>	-	-	-	-	-	-
推移	↑		↑						

週別推移



年齢階級別報告数 (第5週)

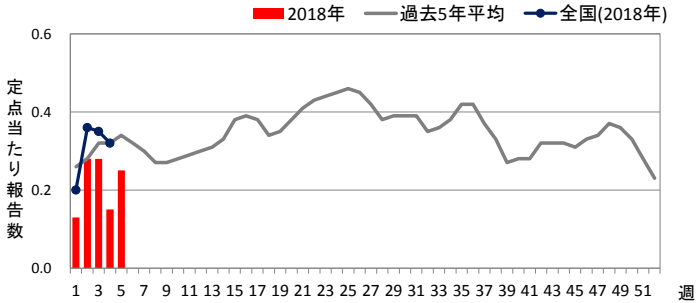


### ◆ 突発性発しん

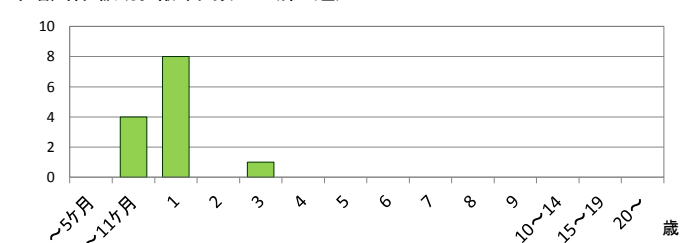
定点当たり報告数

	県全体	保健所別							
		岐阜市	岐阜	西濃	関	可茂	東濃	恵那	飛騨
3週	0.28	0.44	0.30	0.67	0.20	0.20	-	-	-
4週	0.15	0.11	0.30	0.22	-	0.20	-	0.25	-
5週	<b>0.25</b>	<b>0.33</b>	<b>0.40</b>	<b>0.56</b>	-	<b>0.20</b>	-	-	-
推移	↗	↑	↗	↑					

週別推移



年齢階級別報告数 (第5週)

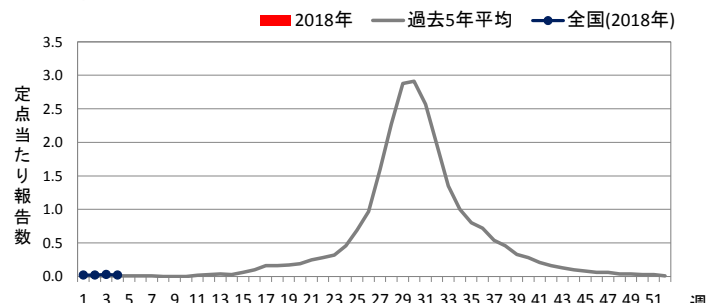


### ◆ ヘルパンギーナ

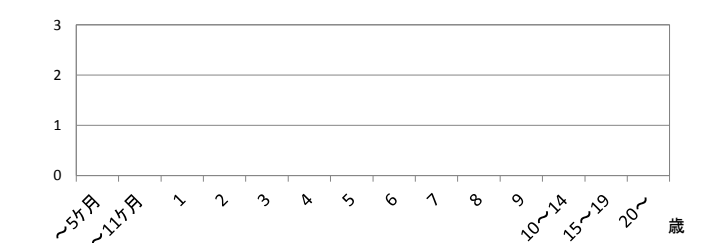
定点当たり報告数

	県全体	保健所別							
		岐阜市	岐阜	西濃	関	可茂	東濃	恵那	飛騨
3週	-	-	-	-	-	-	-	-	-
4週	-	-	-	-	-	-	-	-	-
5週	-	-	-	-	-	-	-	-	-
推移									

週別推移



年齢階級別報告数 (第5週)

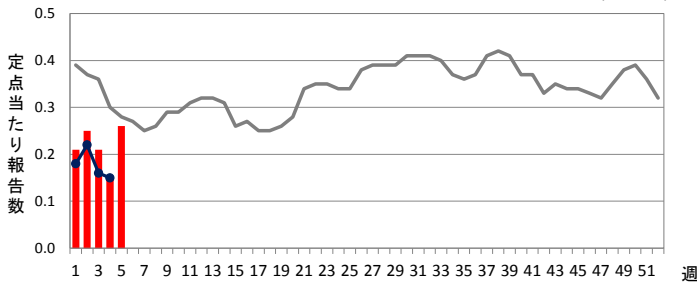


### ◆ 流行性耳下腺炎

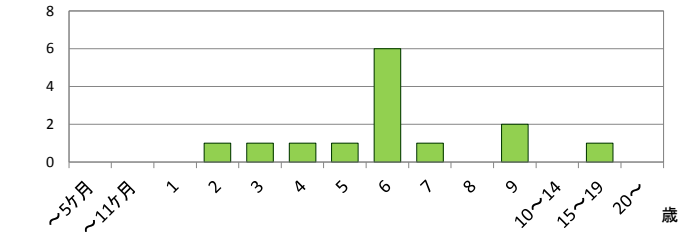
定点当たり報告数

	県全体	保健所別							
		岐阜市	岐阜	西濃	関	可茂	東濃	恵那	飛騨
3週	0.21	-	0.10	0.56	0.20	0.20	0.40	-	0.17
4週	0.15	-	0.10	0.44	-	-	-	0.50	0.17
5週	<b>0.26</b>	<b>0.22</b>	<b>0.10</b>	<b>0.67</b>	<b>0.20</b>	<b>0.20</b>	<b>0.40</b>	<b>0.25</b>	-
推移	▲	▲		▲	▲	▲	▲		

週別推移



年齢階級別報告数 (第5週)

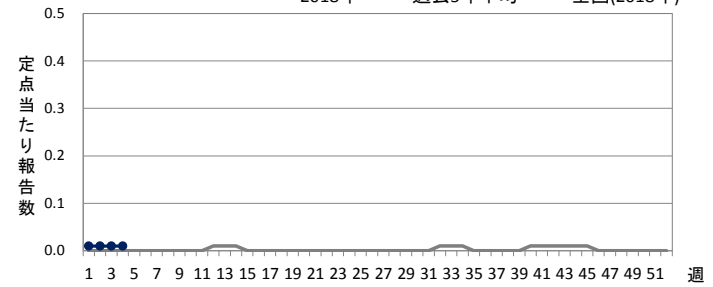


### ◆ 急性出血性結膜炎

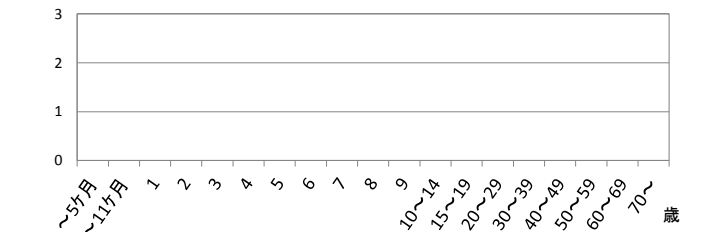
定点当たり報告数

	県全体	保健所別							
		岐阜市	岐阜	西濃	関	可茂	東濃	恵那	飛騨
3週	-	-	-	-	-	-	-	-	-
4週	-	-	-	-	-	-	-	-	-
5週	-	-	-	-	-	-	-	-	-
推移									

週別推移



年齢階級別報告数 (第5週)

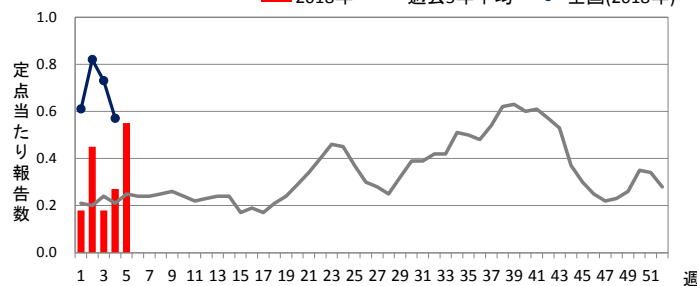


### ◆ 流行性角結膜炎

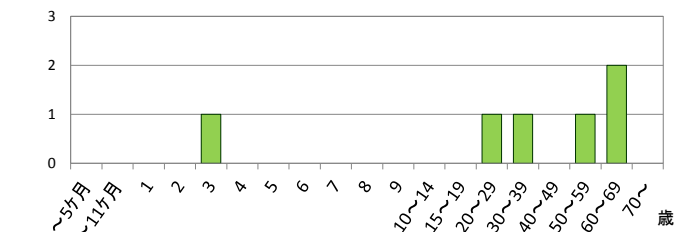
定点当たり報告数

	県全体	保健所別							
		岐阜市	岐阜	西濃	関	可茂	東濃	恵那	飛騨
3週	0.18	0.50	-	-	-	-	-	-	1.00
4週	0.27	-	-	0.33	-	-	-	-	2.00
5週	<b>0.55</b>	<b>1.50</b>	-	-	-	-	-	-	<b>3.00</b>
推移	▲	▲							▲

週別推移



年齢階級別報告数 (第5週)

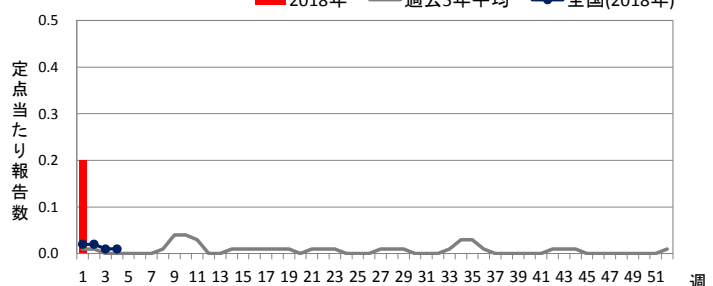


### ◆ 細菌性髄膜炎

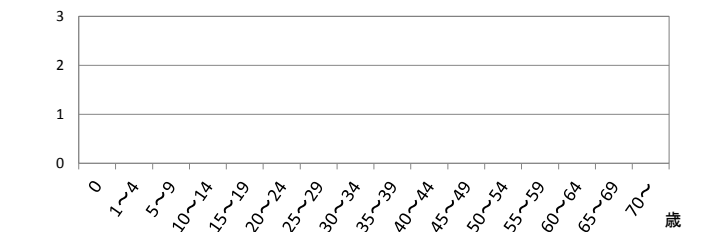
定点当たり報告数

	県全体	医療圏別				
		岐阜	西濃	中濃	東濃	飛騨
3週	-	-	-	-	-	-
4週	-	-	-	-	-	-
5週	-	-	-	-	-	-
推移						

週別推移



年齢階級別報告数 (第5週)

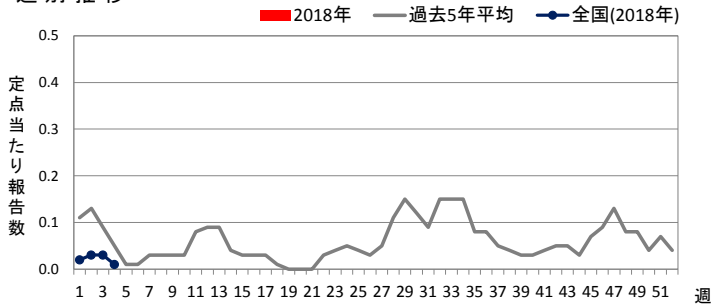


### ◆ 無菌性髄膜炎

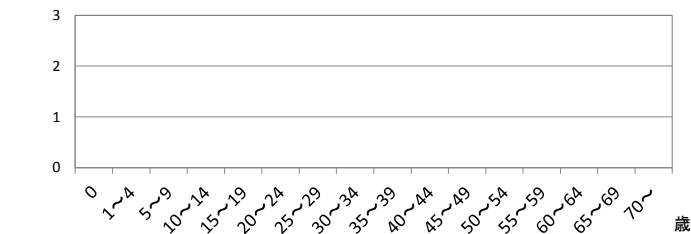
定点当たり報告数

	県全体	医療圏別				
		岐阜	西濃	中濃	東濃	飛騨
3週	-	-	-	-	-	-
4週	-	-	-	-	-	-
5週	-	-	-	-	-	-
推移						

週別推移



年齢階級別報告数 (第5週)

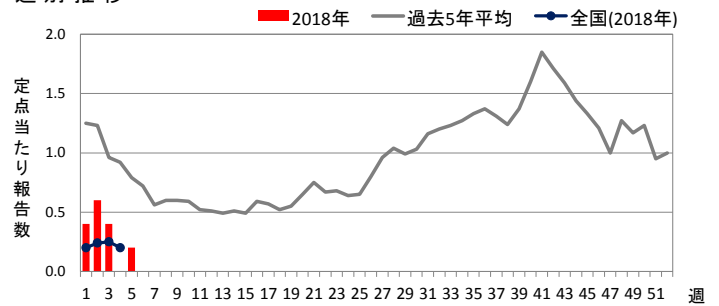


### ◆ マイコプラズマ肺炎

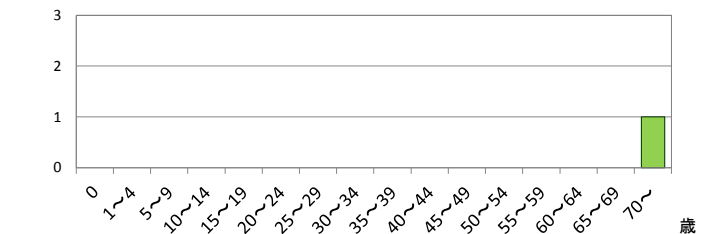
定点当たり報告数

	県全体	医療圏別				
		岐阜	西濃	中濃	東濃	飛騨
3週	0.40	-	1.00	1.00	-	-
4週	-	-	-	-	-	-
5週	0.20	-	-	-	1.00	-
推移	↑				↑	

週別推移



年齢階級別報告数 (第5週)

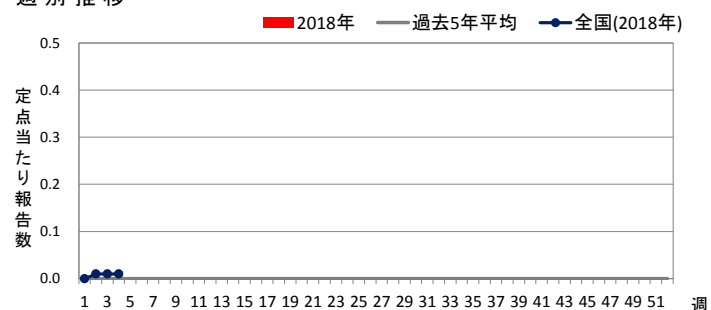


### ◆ クラミジア肺炎

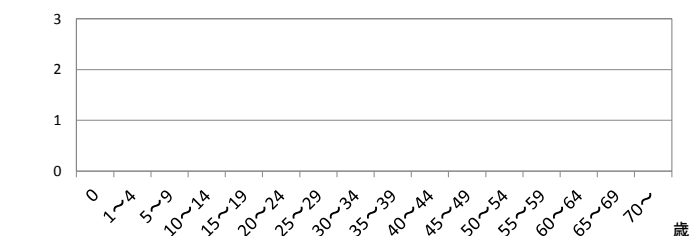
定点当たり報告数

	県全体	医療圏別				
		岐阜	西濃	中濃	東濃	飛騨
3週	-	-	-	-	-	-
4週	-	-	-	-	-	-
5週	-	-	-	-	-	-
推移						

週別推移



年齢階級別報告数 (第5週)

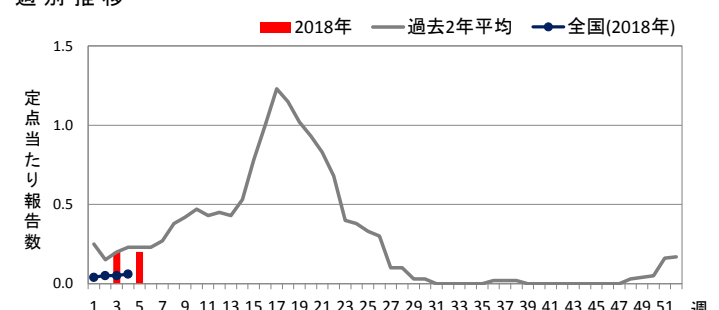


### ◆ 感染性胃腸炎(ロタウイルス)

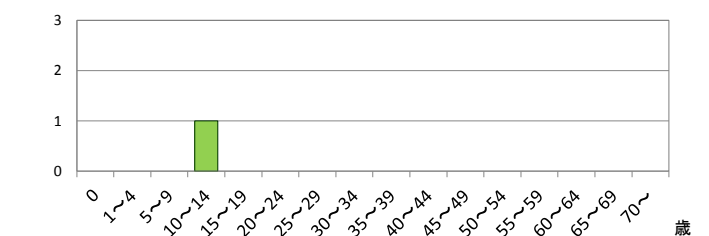
定点当たり報告数

	県全体	医療圏別				
		岐阜	西濃	中濃	東濃	飛騨
3週	0.20	-	-	-	1.00	-
4週	-	-	-	-	-	-
5週	0.20	-	1.00	-	-	-
推移	↑		↑			

週別推移



年齢階級別報告数 (第5週)



<定点把握対象疾患の解説>

○ 定点数は下表のとおりです。

定点種別	県全体	保健所							
		岐阜市	岐阜	西濃	関	可茂	東濃	恵那	飛騨
インフルエンザ	87	14	17	15	8	8	8	7	10
小児科	53	9	10	9	5	5	5	4	6
眼科	11	2	2	3	-	1	1	1	1

定点種別	県全体	医療圏				
		岐阜	西濃	中濃	東濃	飛騨
基幹	5	1	1	1	1	1

○ 各定点の報告対象疾患は下表のとおりです。

定点種別	報告対象疾患
インフルエンザ	インフルエンザ
小児科	RSウイルス感染症、咽頭結膜熱、A群溶血性レンサ球菌咽頭炎、 感染性胃腸炎、水痘、手足口病、伝染性紅斑、突発性発しん、 ヘルパンギーナ、流行性耳下腺炎
眼科	急性出血性結膜炎、流行性角結膜炎
基幹	細菌性髄膜炎(髄膜炎菌、肺炎球菌、インフルエンザ菌によるものを除く)、 無菌性髄膜炎、マイコプラズマ肺炎、クラミジア肺炎、 感染性胃腸炎(ロタウイルスに限る)

○ 定点当たり報告数の表の色付けおよび推移の矢印は、次のとおりです。

- 警報レベル
- 注意報レベル
- ↑ 急増(前週と比べ2倍以上の増加)
- ↗ 増加(前週と比べ1~2倍の増加)

○ 週別推移グラフの全国情報は、1週間までのデータです。

○ 各医療圏および保健所の所管市町村は下表のとおりです。

医療圏	保健所	市町村
岐阜	岐阜市	岐阜市
	岐阜	羽島市、各務原市、山県市、瑞穂市、本巣市、 岐南町、笠松町、北方町
西濃	西濃	大垣市、海津市、養老町、垂井町、関ヶ原町、 神戸町、輪之内町、安八町、揖斐川町、 大野町、池田町
中濃	関	関市、美濃市、郡上市
	可茂	美濃加茂市、可児市、坂祝町、富加町、 川辺町、七宗町、八百津町、白川町、 東白川村、御嵩町
東濃	東濃	多治見市、瑞浪市、土岐市
	恵那	恵那市、中津川市
飛騨	飛騨	高山市、飛騨市、下呂市、白川村