

# 岐阜県感染症発生動向調査集計表

## ■ 全数把握対象疾患 (2017年第1週～第49週)

累積報告数 \* ( ) 内は新規報告分、再掲

| 類型 | 疾患名             | 累計数 (*)  |
|----|-----------------|----------|
| 2類 | 結核              | 432 (11) |
| 3類 | 細菌性赤痢           | 2        |
|    | 腸管出血性大腸菌感染症     | 99 (1)   |
|    | 腸チフス            | 1        |
| 4類 | E型肝炎            | 1        |
|    | A型肝炎            | 3        |
|    | オウム病            | 2        |
|    | つつが虫病           | 6 (1)    |
|    | デング熱            | 2        |
|    | レジオネラ症          | 32       |
| 5類 | アメーバ赤痢          | 14       |
|    | ウイルス性肝炎         | 4        |
|    | カルバペネム耐性腸内細菌感染症 | 11       |

| 類型 | 疾患名            | 累計数 (*) |
|----|----------------|---------|
| 5類 | 急性脳炎           | 6 (1)   |
|    | クロイツフェルト・ヤコブ病  | 4       |
|    | 劇症型溶血性レンサ球菌感染症 | 7       |
|    | 後天性免疫不全症候群     | 12      |
|    | 侵襲性インフルエンザ菌感染症 | 7       |
|    | 侵襲性肺炎球菌感染症     | 32      |
|    | 水痘(入院例)        | 4       |
|    | 梅毒             | 65 (1)  |
|    | 播種性クリプトコックス症   | 1       |
|    | 破傷風            | 2       |
|    | 風しん            | 1       |

## ■ 定点把握対象疾患(週報告対象疾患)

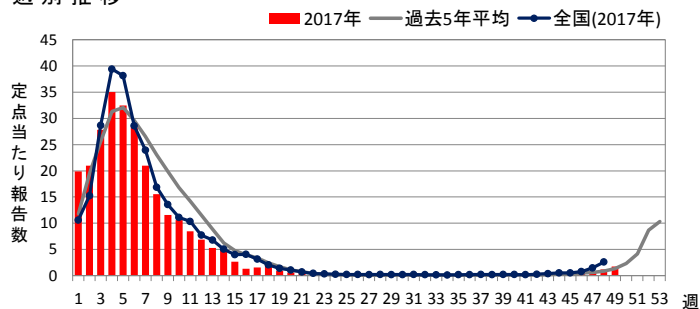
2017年第49週 (12月04日～12月10日)

### ◆ インフルエンザ

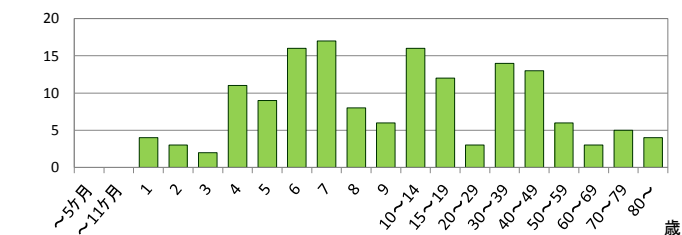
定点当たり報告数

|            | 県全体         | 保健所別        |             |             |             |             |             |             |             |
|------------|-------------|-------------|-------------|-------------|-------------|-------------|-------------|-------------|-------------|
|            |             | 岐阜市         | 岐阜          | 西濃          | 関           | 可茂          | 東濃          | 恵那          | 飛騨          |
| 47週        | 0.74        | 1.08        | 0.53        | 0.73        | 0.25        | 0.75        | 1.00        | 0.00        | 1.40        |
| 48週        | 1.17        | 1.38        | 0.82        | 0.40        | 1.88        | 1.25        | 1.38        | 0.43        | 2.40        |
| <b>49週</b> | <b>1.75</b> | <b>1.29</b> | <b>2.18</b> | <b>0.80</b> | <b>1.63</b> | <b>1.38</b> | <b>2.38</b> | <b>0.57</b> | <b>3.80</b> |
| 推移         | ↗           |             | ↑           | ↑           |             | ↗           | ↗           | ↗           | ↗           |

### 週別推移



### 年齢階級別報告数 (第49週)

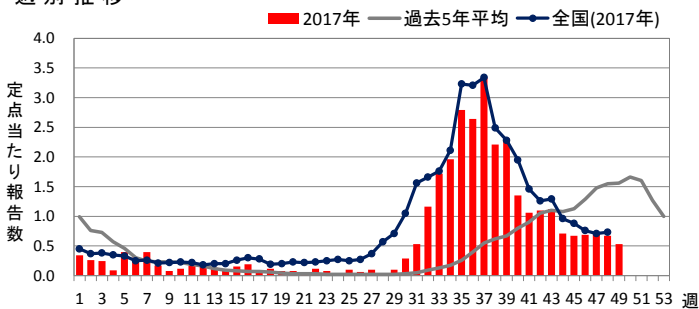


### ◆ RSウイルス感染症

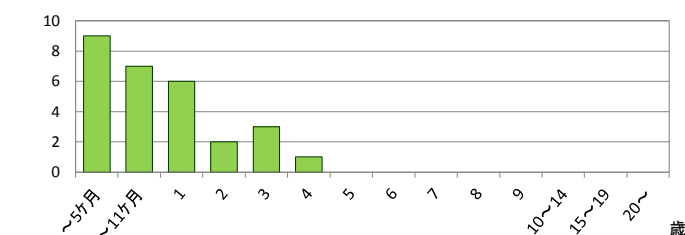
定点当たり報告数

|            | 県全体         | 保健所別        |             |             |      |             |             |             |             |
|------------|-------------|-------------|-------------|-------------|------|-------------|-------------|-------------|-------------|
|            |             | 岐阜市         | 岐阜          | 西濃          | 関    | 可茂          | 東濃          | 恵那          | 飛騨          |
| 47週        | 0.69        | 0.50        | 0.70        | 0.44        | 1.00 | 0.80        | 1.40        | 1.25        | -           |
| 48週        | 0.67        | 1.25        | 0.50        | 0.56        | 0.60 | 0.40        | 1.40        | 0.50        | 0.17        |
| <b>49週</b> | <b>0.53</b> | <b>0.44</b> | <b>0.80</b> | <b>0.33</b> | -    | <b>0.60</b> | <b>1.40</b> | <b>0.50</b> | <b>0.17</b> |
| 推移         |             |             | ↗           |             |      | ↗           |             |             |             |

### 週別推移



### 年齢階級別報告数 (第49週)



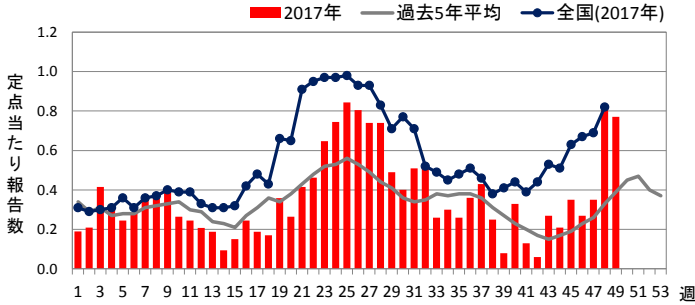
定点把握対象疾患の解説は最後のページをご覧ください。

### ◆ 咽頭結膜熱

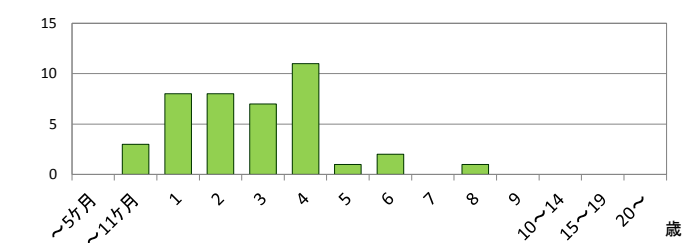
定点当たり報告数

|            | 県全体         | 保健所別        |             |             |             |             |    |             |             |
|------------|-------------|-------------|-------------|-------------|-------------|-------------|----|-------------|-------------|
|            |             | 岐阜市         | 岐阜          | 西濃          | 関           | 可茂          | 東濃 | 恵那          | 飛騨          |
| 47週        | 0.35        | 1.00        | 0.50        | 0.11        | -           | 0.40        | -  | 0.50        | -           |
| 48週        | 0.81        | 2.25        | 1.20        | 0.44        | 0.40        | 0.20        | -  | 1.25        | -           |
| <b>49週</b> | <b>0.77</b> | <b>1.11</b> | <b>2.00</b> | <b>0.44</b> | <b>0.40</b> | <b>0.40</b> | -  | <b>0.50</b> | <b>0.17</b> |
| 推移         |             |             | ↗           |             |             | ↑           |    |             | ↑           |

週別推移



年齢階級別報告数 (第49週)

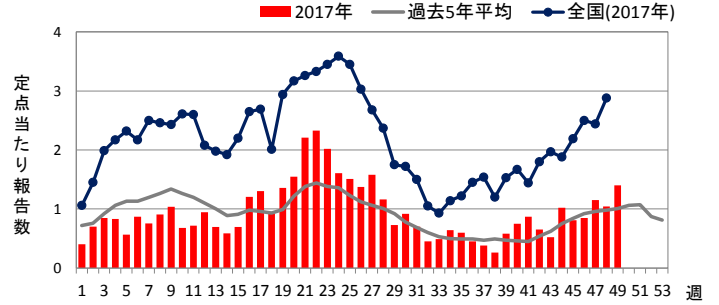


### ◆ A群溶血性レンサ球菌咽頭炎

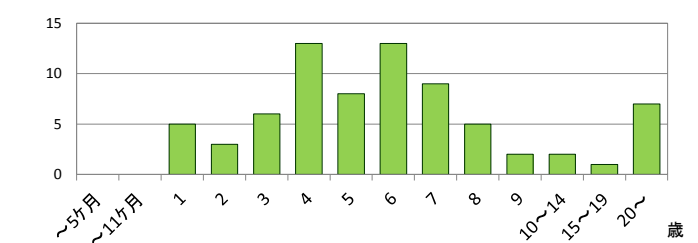
定点当たり報告数

|            | 県全体         | 保健所別        |             |             |             |             |      |             |             |
|------------|-------------|-------------|-------------|-------------|-------------|-------------|------|-------------|-------------|
|            |             | 岐阜市         | 岐阜          | 西濃          | 関           | 可茂          | 東濃   | 恵那          | 飛騨          |
| 47週        | 1.15        | 0.63        | 2.00        | 0.89        | 1.00        | 1.00        | 0.40 | 0.50        | 2.17        |
| 48週        | 1.04        | 1.00        | 1.70        | 0.89        | 1.00        | 1.40        | 0.40 | 0.50        | 0.83        |
| <b>49週</b> | <b>1.40</b> | <b>1.78</b> | <b>1.90</b> | <b>1.22</b> | <b>0.60</b> | <b>1.60</b> | -    | <b>1.75</b> | <b>1.67</b> |
| 推移         | ↗           | ↗           | ↗           | ↗           |             | ↗           |      | ↑           | ↑           |

週別推移



年齢階級別報告数 (第49週)

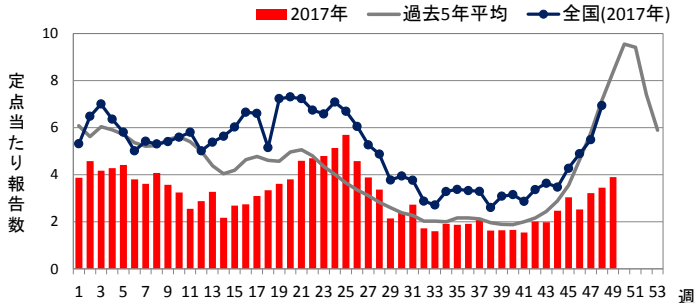


### ◆ 感染性胃腸炎

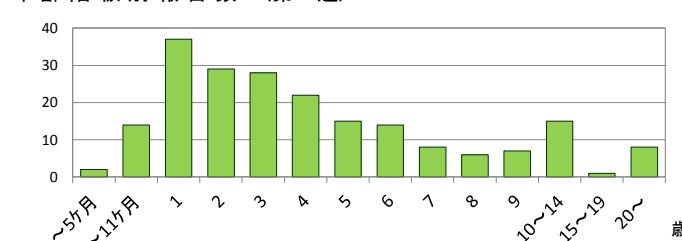
定点当たり報告数

|            | 県全体         | 保健所別        |             |             |             |             |             |             |             |
|------------|-------------|-------------|-------------|-------------|-------------|-------------|-------------|-------------|-------------|
|            |             | 岐阜市         | 岐阜          | 西濃          | 関           | 可茂          | 東濃          | 恵那          | 飛騨          |
| 47週        | 3.21        | 2.63        | 7.30        | 3.11        | 0.60        | 1.80        | 2.20        | 4.75        | 0.50        |
| 48週        | 3.44        | 3.00        | 6.50        | 3.78        | 2.00        | 1.60        | 3.60        | 5.00        | -           |
| <b>49週</b> | <b>3.89</b> | <b>4.78</b> | <b>9.00</b> | <b>4.11</b> | <b>1.20</b> | <b>1.20</b> | <b>3.20</b> | <b>1.75</b> | <b>0.17</b> |
| 推移         | ↗           | ↗           | ↗           | ↗           |             |             |             |             | ↑           |

週別推移



年齢階級別報告数 (第49週)

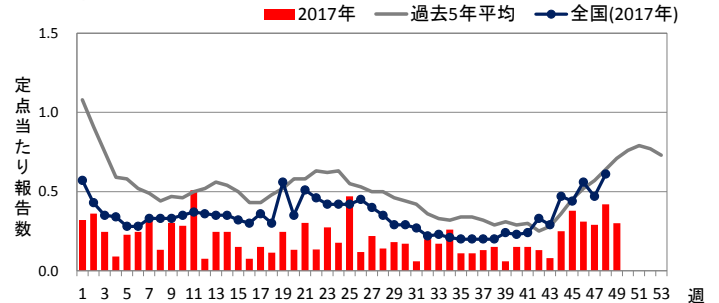


### ◆ 水痘

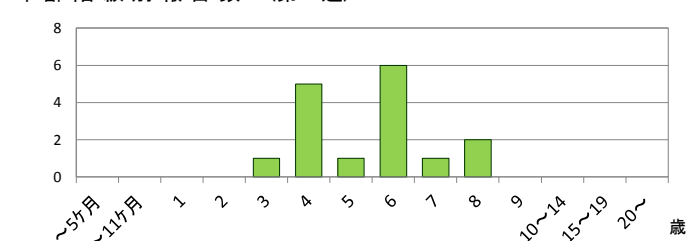
定点当たり報告数

|            | 県全体         | 保健所別        |             |      |             |    |             |             |             |
|------------|-------------|-------------|-------------|------|-------------|----|-------------|-------------|-------------|
|            |             | 岐阜市         | 岐阜          | 西濃   | 関           | 可茂 | 東濃          | 恵那          | 飛騨          |
| 47週        | 0.29        | 0.13        | 0.40        | -    | 0.20        | -  | -           | 2.25        | -           |
| 48週        | 0.42        | 0.50        | 0.50        | 0.11 | 0.20        | -  | 0.40        | 1.50        | 0.50        |
| <b>49週</b> | <b>0.30</b> | <b>0.22</b> | <b>0.10</b> | -    | <b>0.20</b> | -  | <b>0.40</b> | <b>2.25</b> | <b>0.17</b> |
| 推移         |             |             |             |      |             |    |             | ↗           |             |

週別推移



年齢階級別報告数 (第49週)

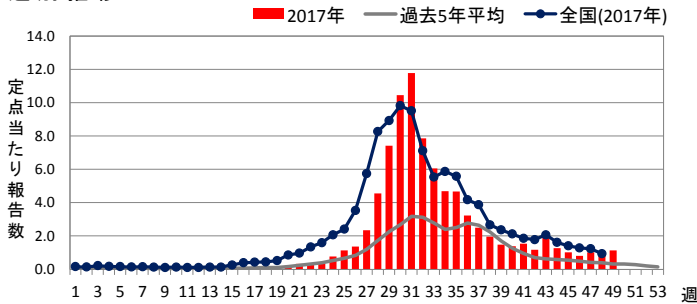


### ◆ 手足口病

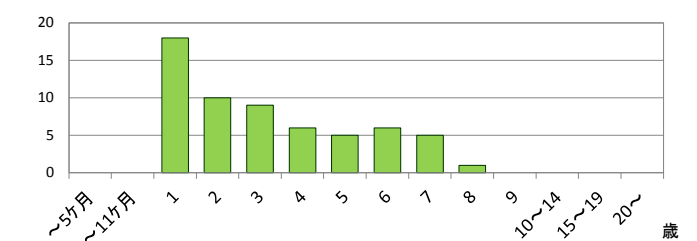
定点当たり報告数

|            | 県全体         | 保健所別 |             |             |      |             |             |             |             |
|------------|-------------|------|-------------|-------------|------|-------------|-------------|-------------|-------------|
|            |             | 岐阜市  | 岐阜          | 西濃          | 関    | 可茂          | 東濃          | 恵那          | 飛騨          |
| 47週        | 1.02        | 0.50 | 1.60        | 0.67        | 0.80 | 1.40        | 1.60        | 1.00        | 0.67        |
| 48週        | 0.92        | 0.13 | 1.10        | 0.44        | -    | 1.40        | 0.60        | 3.75        | 1.17        |
| <b>49週</b> | <b>1.13</b> | -    | <b>1.40</b> | <b>1.78</b> | -    | <b>1.40</b> | <b>1.00</b> | <b>3.50</b> | <b>0.67</b> |
| 推移         | ↗           |      | ↗           | ↑           |      |             | ↗           |             |             |

週別推移



年齢階級別報告数 (第49週)

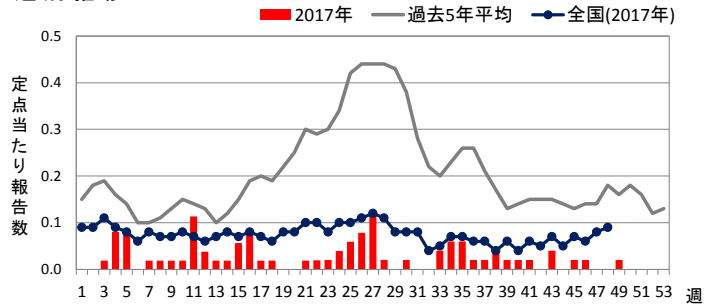


### ◆ 伝染性紅斑

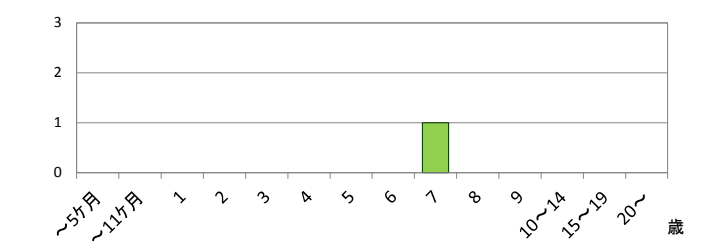
定点当たり報告数

|            | 県全体         | 保健所別        |    |    |   |    |    |    |    |
|------------|-------------|-------------|----|----|---|----|----|----|----|
|            |             | 岐阜市         | 岐阜 | 西濃 | 関 | 可茂 | 東濃 | 恵那 | 飛騨 |
| 47週        | -           | -           | -  | -  | - | -  | -  | -  | -  |
| 48週        | -           | -           | -  | -  | - | -  | -  | -  | -  |
| <b>49週</b> | <b>0.02</b> | <b>0.11</b> | -  | -  | - | -  | -  | -  | -  |
| 推移         | ↑           | ↑           |    |    |   |    |    |    |    |

週別推移



年齢階級別報告数 (第49週)

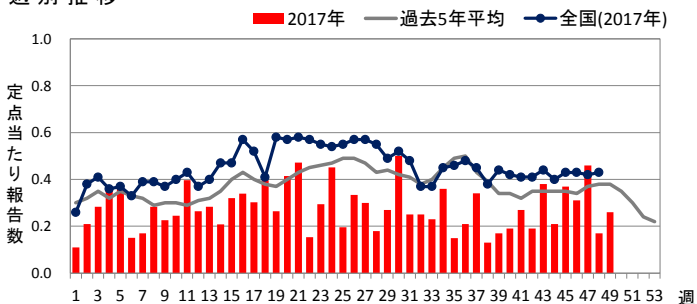


### ◆ 突発性発しん

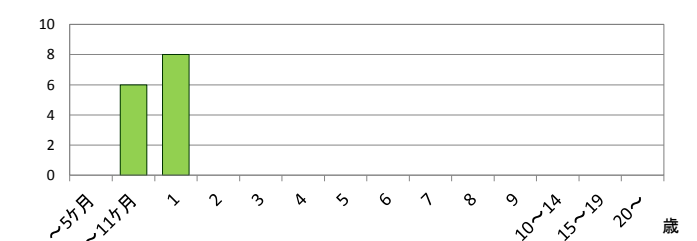
定点当たり報告数

|            | 県全体         | 保健所別        |             |             |             |      |      |             |    |
|------------|-------------|-------------|-------------|-------------|-------------|------|------|-------------|----|
|            |             | 岐阜市         | 岐阜          | 西濃          | 関           | 可茂   | 東濃   | 恵那          | 飛騨 |
| 47週        | 0.46        | 0.63        | 0.70        | 0.89        | 0.20        | 0.20 | 0.20 | 0.25        | -  |
| 48週        | 0.17        | 0.25        | 0.50        | -           | -           | -    | -    | 0.50        | -  |
| <b>49週</b> | <b>0.26</b> | <b>0.33</b> | <b>0.40</b> | <b>0.44</b> | <b>0.40</b> | -    | -    | <b>0.25</b> | -  |
| 推移         | ↗           | ↗           |             | ↑           | ↑           |      |      |             |    |

週別推移



年齢階級別報告数 (第49週)

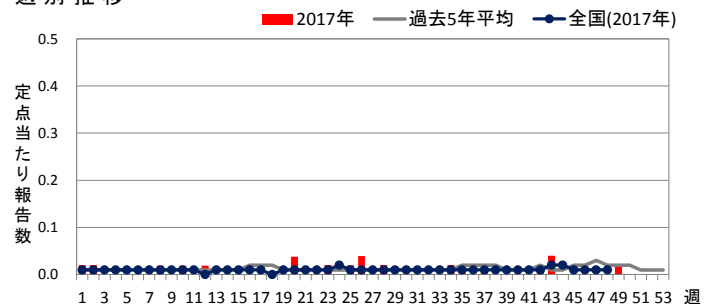


### ◆ 百日咳

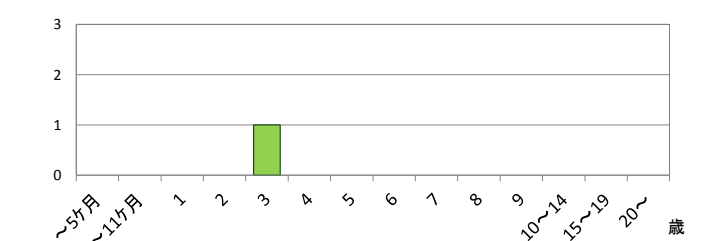
定点当たり報告数

|            | 県全体         | 保健所別 |             |    |   |    |    |    |    |
|------------|-------------|------|-------------|----|---|----|----|----|----|
|            |             | 岐阜市  | 岐阜          | 西濃 | 関 | 可茂 | 東濃 | 恵那 | 飛騨 |
| 47週        | -           | -    | -           | -  | - | -  | -  | -  | -  |
| 48週        | -           | -    | -           | -  | - | -  | -  | -  | -  |
| <b>49週</b> | <b>0.02</b> | -    | <b>0.10</b> | -  | - | -  | -  | -  | -  |
| 推移         | ↑           |      | ↑           |    |   |    |    |    |    |

週別推移



年齢階級別報告数 (第49週)

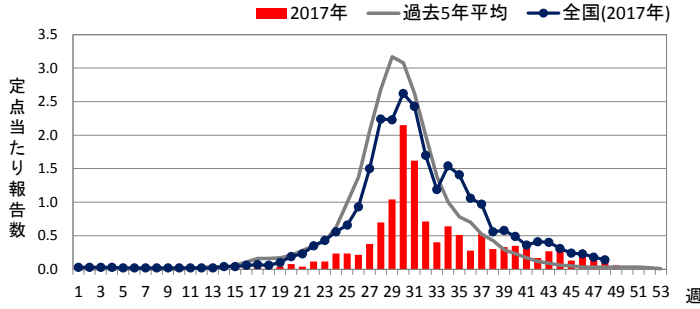


### ◆ ヘルパンギーナ

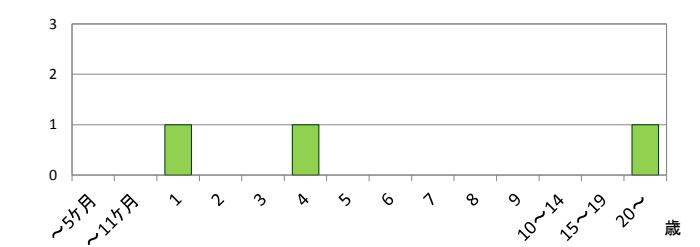
定点当たり報告数

|            | 県全体         | 保健所別 |             |             |      |    |    |    |    |
|------------|-------------|------|-------------|-------------|------|----|----|----|----|
|            |             | 岐阜市  | 岐阜          | 西濃          | 関    | 可茂 | 東濃 | 恵那 | 飛騨 |
| 47週        | 0.15        | 0.38 | 0.30        | 0.11        | 0.20 | -  | -  | -  | -  |
| 48週        | 0.10        | 0.13 | 0.40        | -           | -    | -  | -  | -  | -  |
| <b>49週</b> | <b>0.06</b> | -    | <b>0.20</b> | <b>0.11</b> | -    | -  | -  | -  | -  |
| 推移         |             |      |             | ↑           |      |    |    |    |    |

週別推移



年齢階級別報告数 (第49週)

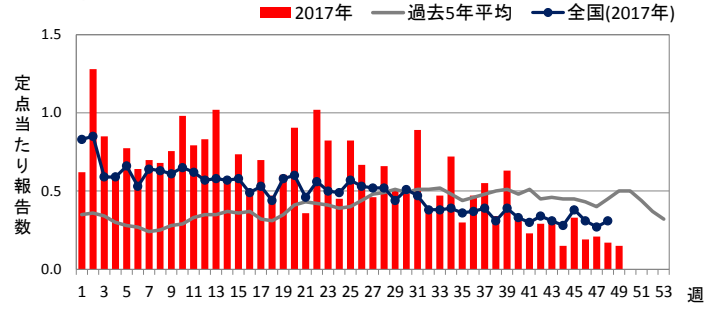


### ◆ 流行性耳下腺炎

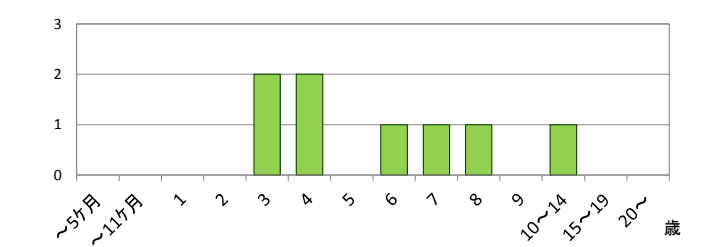
定点当たり報告数

|            | 県全体         | 保健所別        |    |             |   |             |             |      |             |
|------------|-------------|-------------|----|-------------|---|-------------|-------------|------|-------------|
|            |             | 岐阜市         | 岐阜 | 西濃          | 関 | 可茂          | 東濃          | 恵那   | 飛騨          |
| 47週        | 0.21        | -           | -  | 0.67        | - | -           | 0.40        | -    | 0.50        |
| 48週        | 0.17        | 0.13        | -  | 0.33        | - | 0.40        | 0.20        | 0.25 | 0.17        |
| <b>49週</b> | <b>0.15</b> | <b>0.11</b> | -  | <b>0.11</b> | - | <b>0.20</b> | <b>0.60</b> | -    | <b>0.33</b> |
| 推移         |             |             |    |             |   |             | ↑           |      | ↗           |

週別推移



年齢階級別報告数 (第49週)

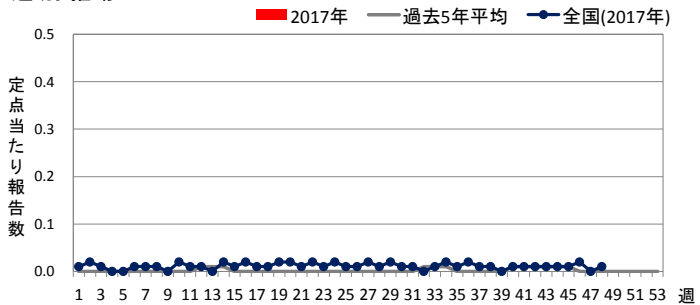


### ◆ 急性出血性結膜炎

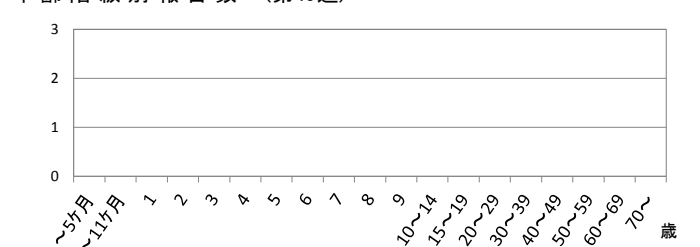
定点当たり報告数

|     | 県全体 | 保健所別 |    |    |   |    |    |    |    |
|-----|-----|------|----|----|---|----|----|----|----|
|     |     | 岐阜市  | 岐阜 | 西濃 | 関 | 可茂 | 東濃 | 恵那 | 飛騨 |
| 47週 | -   | -    | -  | -  | - | -  | -  | -  | -  |
| 48週 | -   | -    | -  | -  | - | -  | -  | -  | -  |
| 49週 | -   | -    | -  | -  | - | -  | -  | -  | -  |
| 推移  |     |      |    |    |   |    |    |    |    |

週別推移



年齢階級別報告数 (第49週)

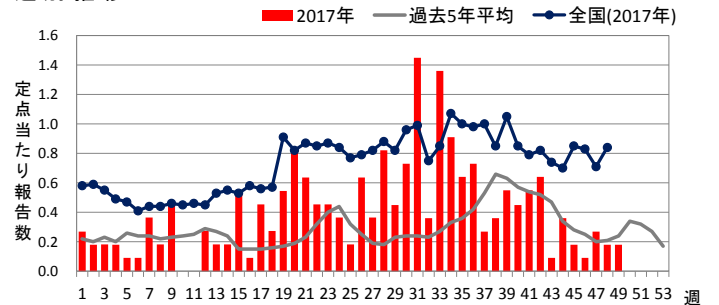


### ◆ 流行性角結膜炎

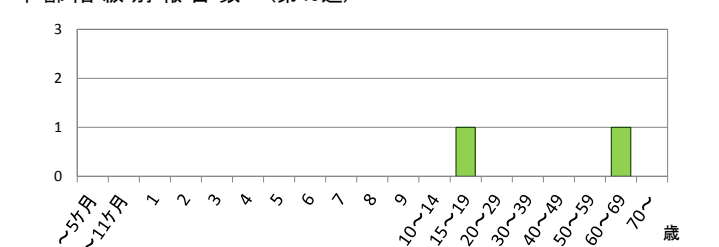
定点当たり報告数

|            | 県全体         | 保健所別        |    |             |   |    |    |    |      |
|------------|-------------|-------------|----|-------------|---|----|----|----|------|
|            |             | 岐阜市         | 岐阜 | 西濃          | 関 | 可茂 | 東濃 | 恵那 | 飛騨   |
| 47週        | 0.27        | 0.50        | -  | 0.67        | - | -  | -  | -  | -    |
| 48週        | 0.18        | -           | -  | -           | - | -  | -  | -  | 2.00 |
| <b>49週</b> | <b>0.18</b> | <b>0.50</b> | -  | <b>0.33</b> | - | -  | -  | -  | -    |
| 推移         |             | ↑           |    | ↑           |   |    |    |    |      |

週別推移



年齢階級別報告数 (第49週)

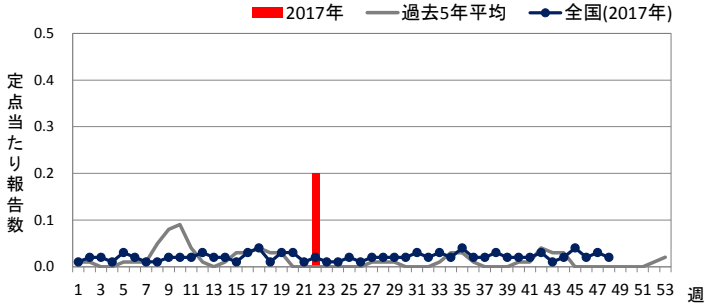


### ◆ 細菌性髄膜炎

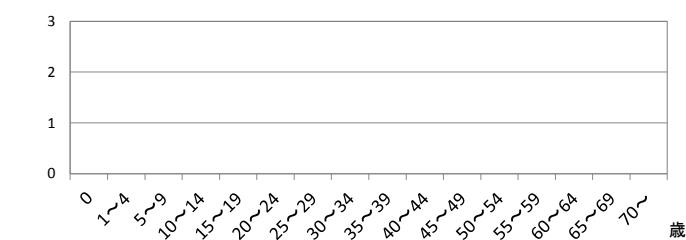
定点当たり報告数

|     | 県全体 | 医療圏別 |    |    |    |    |
|-----|-----|------|----|----|----|----|
|     |     | 岐阜   | 西濃 | 中濃 | 東濃 | 飛騨 |
| 47週 | -   | -    | -  | -  | -  | -  |
| 48週 | -   | -    | -  | -  | -  | -  |
| 49週 | -   | -    | -  | -  | -  | -  |
| 推移  |     |      |    |    |    |    |

週別推移



年齢階級別報告数 (第49週)

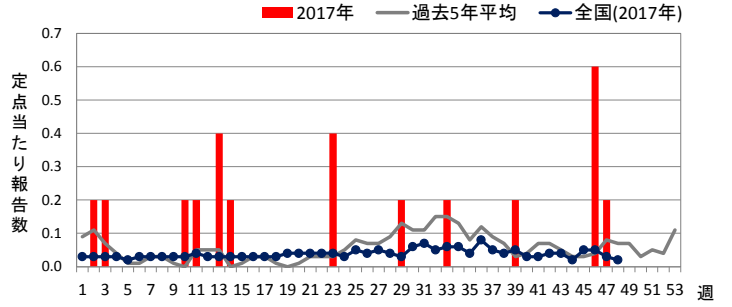


### ◆ 無菌性髄膜炎

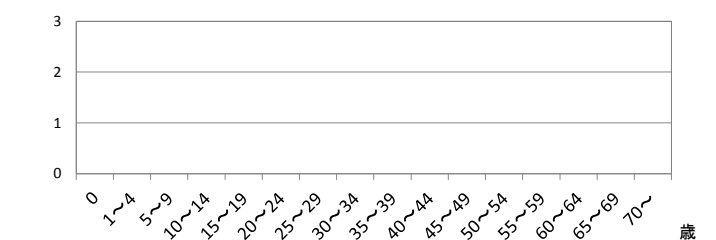
定点当たり報告数

|     | 県全体  | 医療圏別 |      |    |    |    |
|-----|------|------|------|----|----|----|
|     |      | 岐阜   | 西濃   | 中濃 | 東濃 | 飛騨 |
| 47週 | 0.20 | -    | 1.00 | -  | -  | -  |
| 48週 | -    | -    | -    | -  | -  | -  |
| 49週 | -    | -    | -    | -  | -  | -  |
| 推移  |      |      |      |    |    |    |

週別推移



年齢階級別報告数 (第49週)

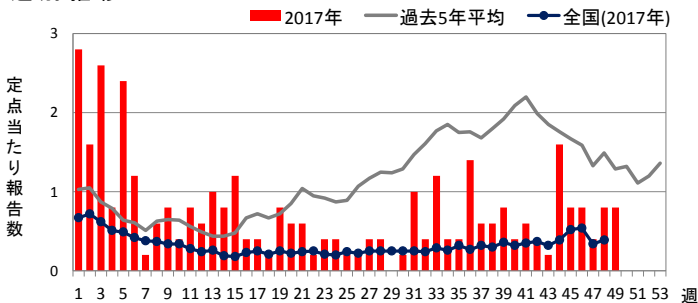


### ◆ マイコプラズマ肺炎

定点当たり報告数

|     | 県全体  | 医療圏別 |      |      |      |      |
|-----|------|------|------|------|------|------|
|     |      | 岐阜   | 西濃   | 中濃   | 東濃   | 飛騨   |
| 47週 | 0.40 | -    | 1.00 | 1.00 | -    | -    |
| 48週 | 0.80 | -    | 2.00 | -    | 1.00 | 1.00 |
| 49週 | 0.80 | -    | 3.00 | -    | -    | 1.00 |
| 推移  |      |      | ↗    |      |      |      |

週別推移



年齢階級別報告数 (第49週)

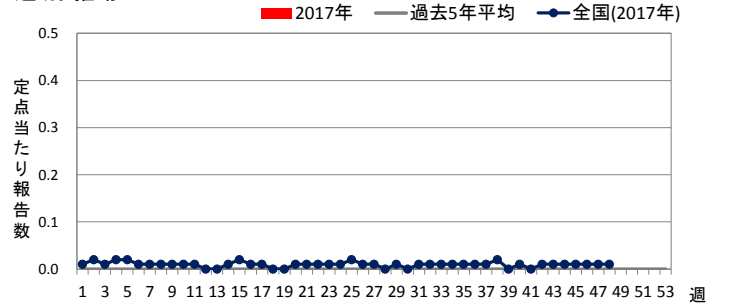


### ◆ クラミジア肺炎

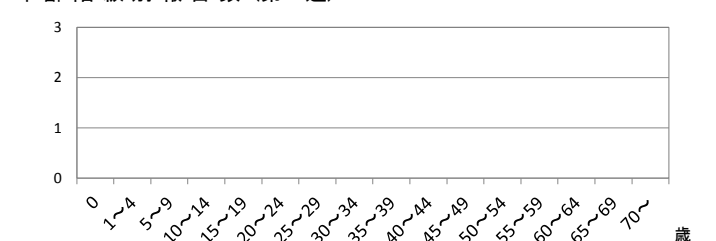
定点当たり報告数

|     | 県全体 | 医療圏別 |    |    |    |    |
|-----|-----|------|----|----|----|----|
|     |     | 岐阜   | 西濃 | 中濃 | 東濃 | 飛騨 |
| 47週 | -   | -    | -  | -  | -  | -  |
| 48週 | -   | -    | -  | -  | -  | -  |
| 49週 | -   | -    | -  | -  | -  | -  |
| 推移  |     |      |    |    |    |    |

週別推移



年齢階級別報告数 (第49週)

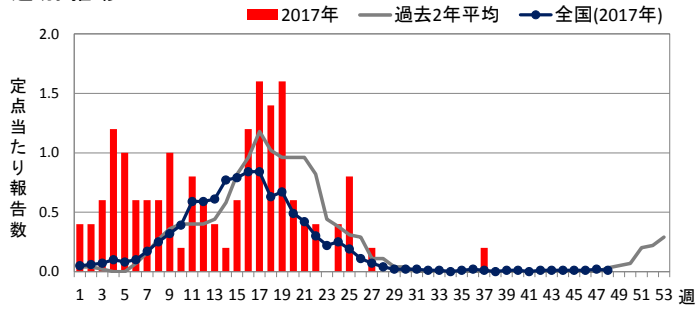


## ◆ 感染性胃腸炎(ロタウイルス)

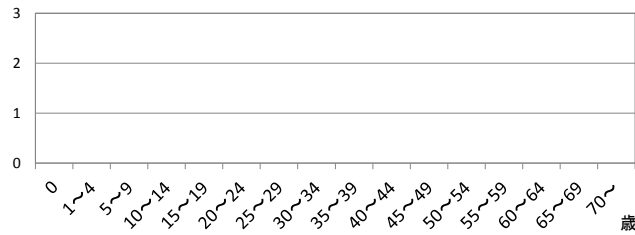
定点当たり報告数

|     | 県全体 | 医療圏別 |    |    |    |    |
|-----|-----|------|----|----|----|----|
|     |     | 岐阜   | 西濃 | 中濃 | 東濃 | 飛騨 |
| 47週 | -   | -    | -  | -  | -  | -  |
| 48週 | -   | -    | -  | -  | -  | -  |
| 49週 | -   | -    | -  | -  | -  | -  |
| 推移  |     |      |    |    |    |    |

週別推移



年齢階級別報告数(第49週)



### < 定点把握対象疾患の解説 >

○ 定点数は下表のとおりです。

| 定点種別    | 県全体 | 保健所 |    |    |   |    |    |    |    |
|---------|-----|-----|----|----|---|----|----|----|----|
|         |     | 岐阜市 | 岐阜 | 西濃 | 関 | 可茂 | 東濃 | 恵那 | 飛騨 |
| インフルエンザ | 87  | 14  | 17 | 15 | 8 | 8  | 8  | 7  | 10 |
| 小児科     | 53  | 9   | 10 | 9  | 5 | 5  | 5  | 4  | 6  |
| 眼科      | 11  | 2   | 2  | 3  | - | 1  | 1  | 1  | 1  |

| 定点種別 | 県全体 | 医療圏 |    |    |    |    |
|------|-----|-----|----|----|----|----|
|      |     | 岐阜  | 西濃 | 中濃 | 東濃 | 飛騨 |
| 基幹   | 5   | 1   | 1  | 1  | 1  | 1  |

○ 各定点の報告対象疾患は下表のとおりです。

| 定点種別    | 報告対象疾患  |
|---------|---|
| インフルエンザ | インフルエンザ   |
| 小児科     | RSウイルス感染症、咽頭結膜熱、A群溶血性レンサ球菌咽頭炎、感染性胃腸炎、水痘、手足口病、伝染性紅斑、突発性発しん、百日咳、ヘルパンギーナ、流行性耳下腺炎 |
| 眼科      | 急性出血性結膜炎、流行性角結膜炎  |
| 基幹      | 細菌性髄膜炎(髄膜炎菌、肺炎球菌、インフルエンザ菌によるものを除く)、無菌性髄膜炎、マイコプラズマ肺炎、クラミジア肺炎、感染性胃腸炎(ロタウイルスに限る) |

○ 定点当たり報告数の表の色付けおよび推移の矢印は、次のとおりです。

- 警報レベル
- 注意報レベル
- ▲ 急増(前週と比べ2倍以上の増加)
- ▲ 増加(前週と比べ1~2倍の増加)

○ 週別推移グラフの全国情報は、1週間までのデータです。

○ 各医療圏および保健所の所管市町村は下表のとおりです。

| 医療圏 | 保健所 | 市町村  |
|-----|-----|--|
| 岐阜  | 岐阜市 | 岐阜市  |
|     | 岐阜  | 羽島市、各務原市、山県市、瑞穂市、本巣市、岐南町、笠松町、北方町               |
| 西濃  | 西濃  | 大垣市、海津市、養老町、垂井町、関ヶ原町、神戸町、輪之内町、安八町、揖斐川町、大野町、池田町 |
| 中濃  | 関   | 関市・美濃市・郡上市                                     |
|     | 可茂  | 美濃加茂市、可児市、坂祝町、富加町、川辺町、七宗町、八百津町、白川町、東白川村、御嵩町    |
| 東濃  | 東濃  | 多治見市、瑞浪市、土岐市                                   |
|     | 恵那  | 恵那市、中津川市                                       |
| 飛騨  | 飛騨  | 高山市、飛騨市、下呂市、白川村                                |