

岐阜県感染症発生動向調査集計表

■ 全数把握対象疾患 (2017年第1週～第22週)

累積報告数 * () 内は新規報告分、再掲

類型	疾患名	累計数 (*)
2類	結核	186 (4)
3類	腸管出血性大腸菌感染症	10
	腸チフス	1
4類	E型肝炎	1
	A型肝炎	3
	オウム病	1
	つつが虫病	1
	デング熱	1
	レジオネラ症	5
	5類	アメーバ赤痢
	ウイルス性肝炎	3
	カルバペネム耐性腸内細菌感染症	3
	急性脳炎	1

類型	疾患名	累計数 (*)
5類	クロイツフェルト・ヤコブ病	1
	劇症型溶血性レンサ球菌感染症	4
	後天性免疫不全症候群	3 (1)
	侵襲性インフルエンザ菌感染症	6
	侵襲性肺炎球菌感染症	18
	水痘(入院例)	3
	梅毒	27 (1)
	播種性クリプトコックス症	1
	破傷風	2

■ 定点把握対象疾患(週報告対象疾患)

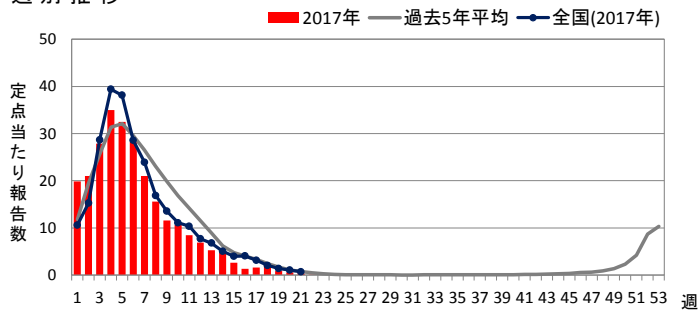
2017年第22週 (05月29日～06月04日)

◆ インフルエンザ

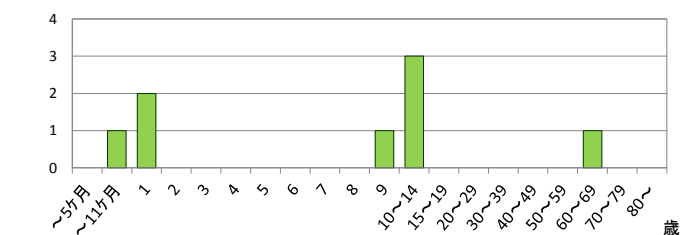
定点当たり報告数

	県全体	保健所別							
		岐阜市	岐阜	西濃	関	可茂	東濃	恵那	飛騨
20週	0.59	1.57	0.35	0.27	1.13	-	0.25	1.00	0.10
21週	0.36	0.71	0.24	0.13	0.25	-	0.88	0.71	0.10
22週	0.09	0.29	-	-	-	-	0.38	0.14	-
推移									

週別推移



年齢階級別報告数 (第22週)

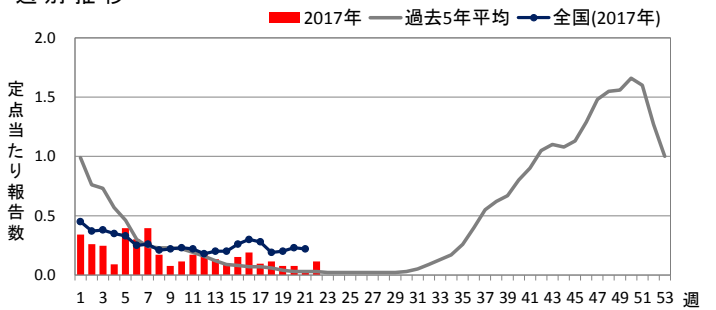


◆ RSウイルス感染症

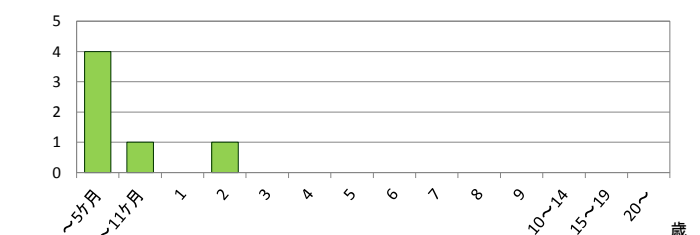
定点当たり報告数

	県全体	保健所別							
		岐阜市	岐阜	西濃	関	可茂	東濃	恵那	飛騨
20週	0.08	0.22	-	0.22	-	-	-	-	-
21週	0.02	0.11	-	-	-	-	-	-	-
22週	0.12	0.33	-	0.13	0.20	-	0.20	-	-
推移	↑	↑		↑	↑		↑		

週別推移



年齢階級別報告数 (第22週)



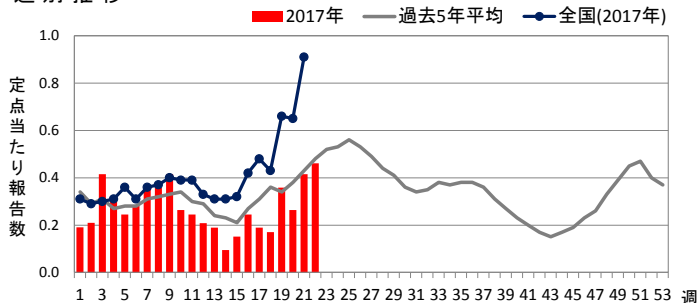
定点把握対象疾患の解説は最後のページをご覧ください。

◆ 咽頭結膜熱

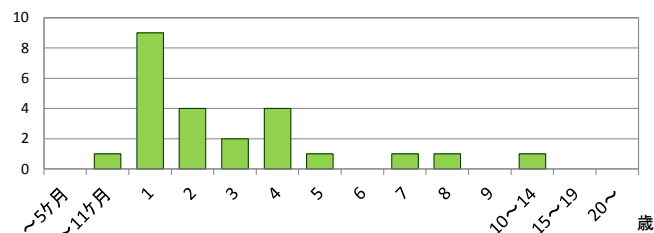
定点当たり報告数

	県全体	保健所別							
		岐阜市	岐阜	西濃	関	可茂	東濃	恵那	飛騨
20週	0.26	0.11	0.60	0.22	-	0.80	-	0.25	-
21週	0.42	0.67	0.70	0.44	0.40	0.40	0.20	-	-
22週	0.46	0.67	0.60	0.50	0.20	0.20	0.20	1.25	-
推移	↗			↗				↑	

週別推移



年齢階級別報告数 (第22週)

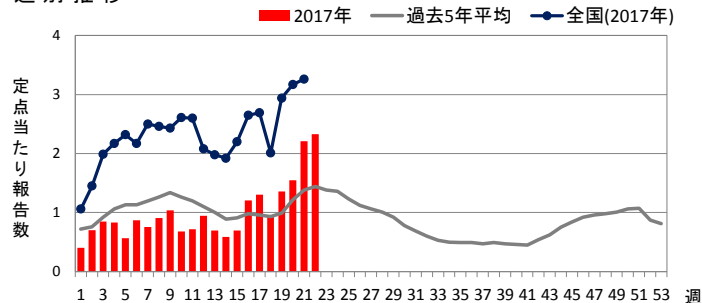


◆ A群溶血性レンサ球菌咽頭炎

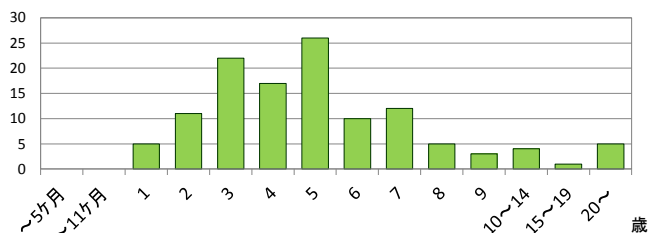
定点当たり報告数

	県全体	保健所別							
		岐阜市	岐阜	西濃	関	可茂	東濃	恵那	飛騨
20週	1.55	2.44	3.30	1.22	1.00	-	1.00	1.00	0.33
21週	2.21	2.89	3.40	1.22	5.80	1.00	1.40	0.25	0.67
22週	2.33	1.67	3.90	1.75	6.80	2.60	0.20	-	0.83
推移	↗		↗	↗	↗	↑			↗

週別推移



年齢階級別報告数 (第22週)

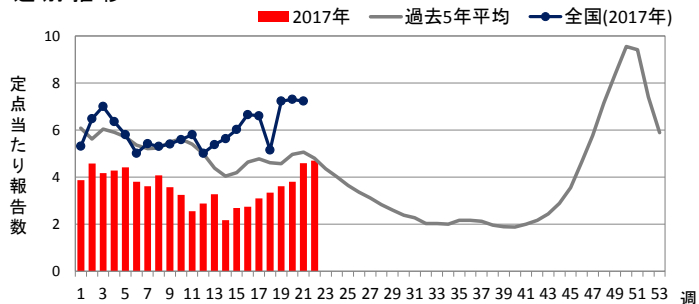


◆ 感染性胃腸炎

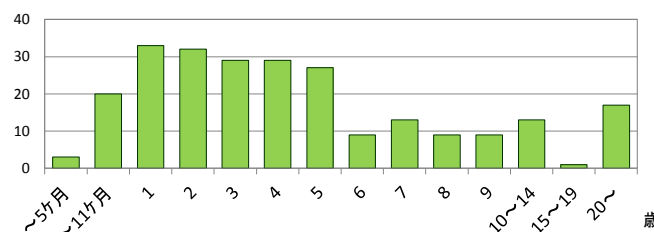
定点当たり報告数

	県全体	保健所別							
		岐阜市	岐阜	西濃	関	可茂	東濃	恵那	飛騨
20週	3.79	5.33	7.50	1.67	2.80	1.20	4.80	4.50	0.17
21週	4.58	7.78	10.10	1.89	3.80	1.60	1.20	5.50	-
22週	4.69	7.33	9.00	2.13	3.00	1.00	2.80	7.00	1.50
推移	↗			↗			↑	↗	↑

週別推移



年齢階級別報告数 (第22週)

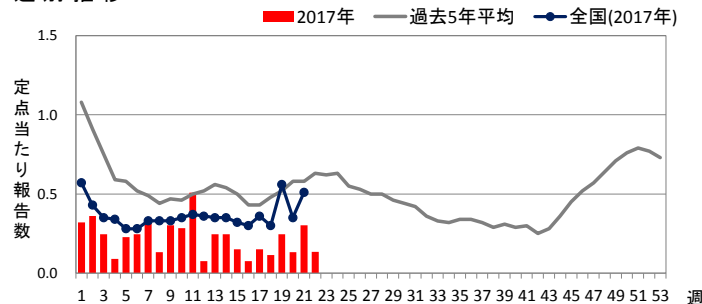


◆ 水痘

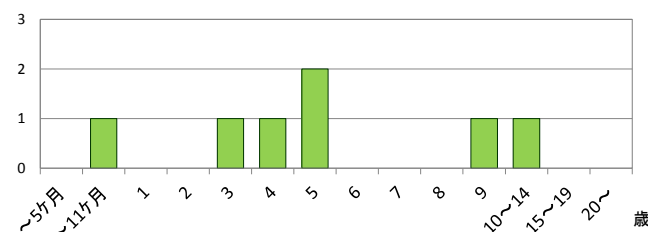
定点当たり報告数

	県全体	保健所別							
		岐阜市	岐阜	西濃	関	可茂	東濃	恵那	飛騨
20週	0.13	0.44	0.10	-	-	-	-	0.25	0.17
21週	0.30	0.22	0.60	0.33	-	-	0.80	-	0.17
22週	0.13	0.22	-	0.13	0.20	0.20	0.20	0.25	-
推移					↑	↑		↑	

週別推移



年齢階級別報告数 (第22週)

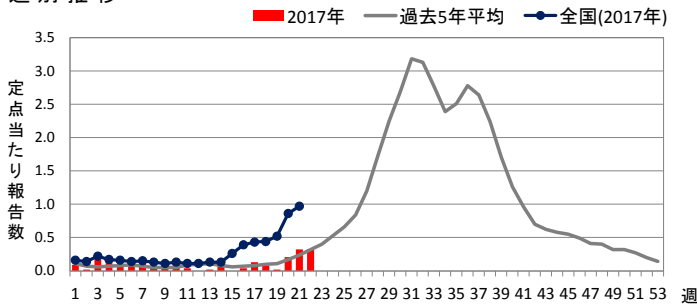


◆ 手足口病

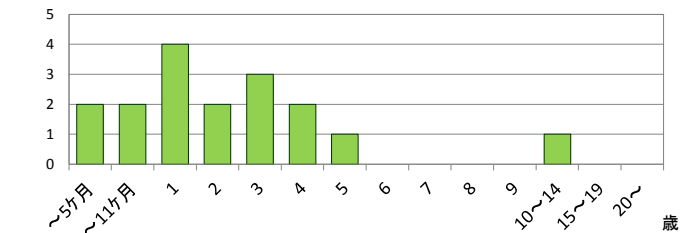
定点当たり報告数

	県全体	保健所別							
		岐阜市	岐阜	西濃	関	可茂	東濃	恵那	飛騨
20週	0.21	0.56	0.10	0.22	-	0.20	-	0.50	-
21週	0.32	0.56	0.30	0.33	0.40	0.40	-	0.50	-
22週	0.33	0.67	0.30	0.38	0.40	-	0.20	0.50	-
推移	↗	↗		↗			↑		

週別推移



年齢階級別報告数 (第22週)

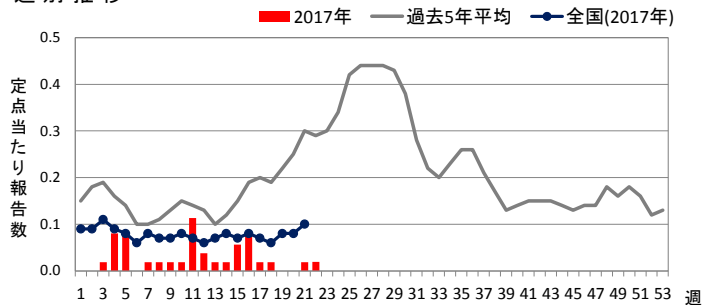


◆ 伝染性紅斑

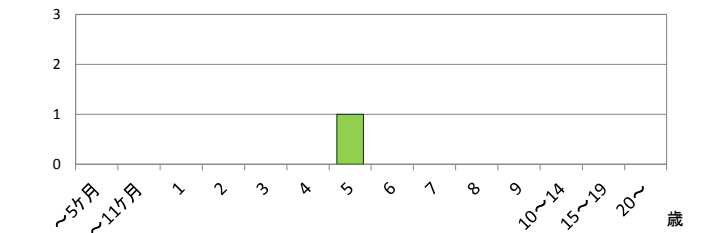
定点当たり報告数

	県全体	保健所別							
		岐阜市	岐阜	西濃	関	可茂	東濃	恵那	飛騨
20週	-	-	-	-	-	-	-	-	-
21週	0.02	-	-	-	-	-	-	0.25	-
22週	0.02	-	-	-	0.20	-	-	-	-
推移	↗				↑				

週別推移



年齢階級別報告数 (第22週)

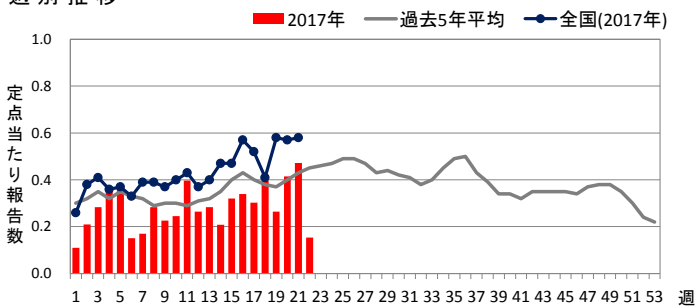


◆ 突発性発しん

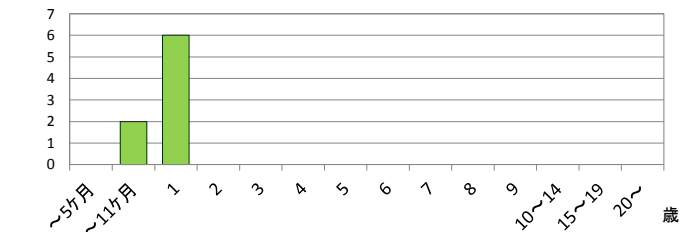
定点当たり報告数

	県全体	保健所別							
		岐阜市	岐阜	西濃	関	可茂	東濃	恵那	飛騨
20週	0.42	0.67	0.90	0.67	-	0.20	-	-	-
21週	0.47	0.22	0.80	0.56	0.40	0.60	0.40	0.75	-
22週	0.15	0.22	0.20	-	0.20	0.20	0.20	-	0.17
推移									↑

週別推移



年齢階級別報告数 (第22週)

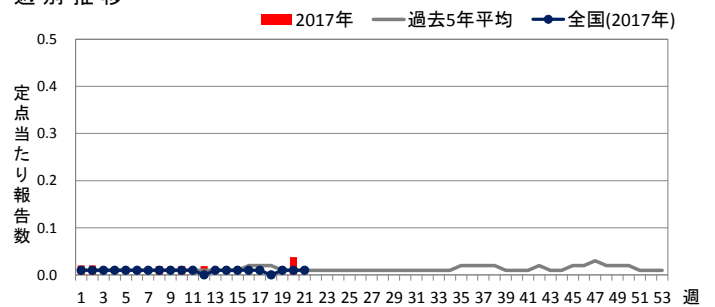


◆ 百日咳

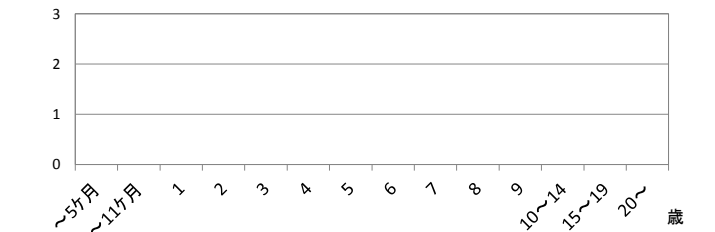
定点当たり報告数

	県全体	保健所別							
		岐阜市	岐阜	西濃	関	可茂	東濃	恵那	飛騨
20週	0.04	-	0.20	-	-	-	-	-	-
21週	-	-	-	-	-	-	-	-	-
22週	-	-	-	-	-	-	-	-	-
推移									

週別推移



年齢階級別報告数 (第22週)

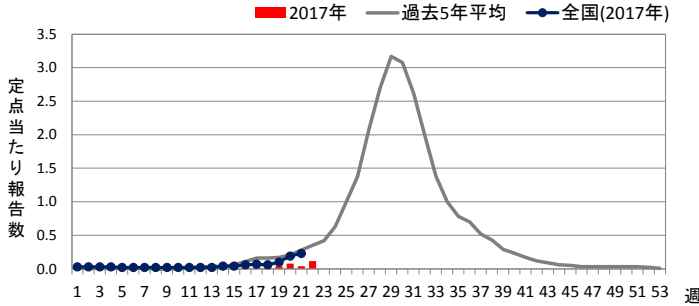


◆ ヘルパンギーナ

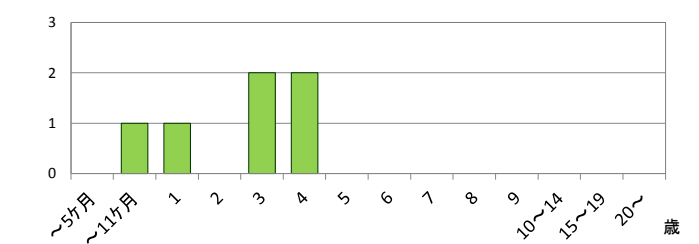
定点当たり報告数

	県全体	保健所別							
		岐阜市	岐阜	西濃	関	可茂	東濃	恵那	飛騨
20週	0.08	0.33	-	-	-	0.20	-	-	-
21週	0.04	-	0.10	-	0.20	-	-	-	-
22週	0.12	0.22	-	-	0.80	-	-	-	-
推移	↑	↑			↑				

週別推移



年齢階級別報告数 (第22週)

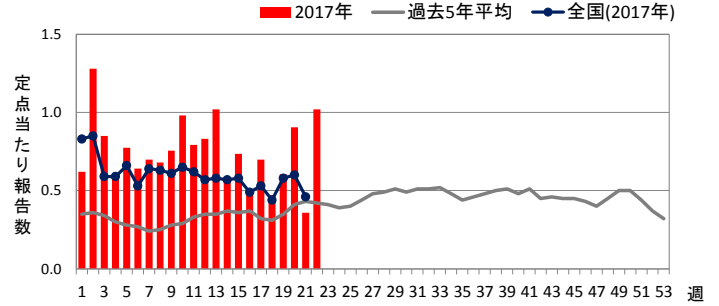


◆ 流行性耳下腺炎

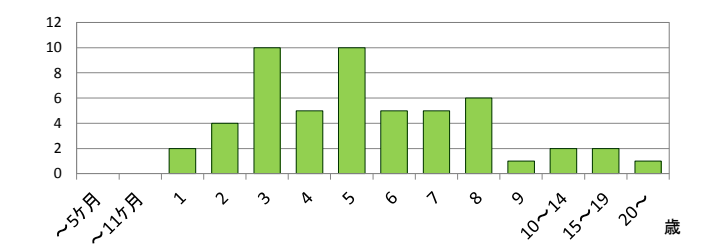
定点当たり報告数

	県全体	保健所別							
		岐阜市	岐阜	西濃	関	可茂	東濃	恵那	飛騨
20週	0.91	0.67	1.80	1.00	0.20	0.60	1.20	-	0.83
21週	0.36	0.33	0.60	0.56	-	-	0.80	-	0.17
22週	1.02	0.89	1.20	0.88	-	1.00	2.00	-	1.83
推移	↑	↑	↑	↔		↑	↑		↑

週別推移



年齢階級別報告数 (第22週)

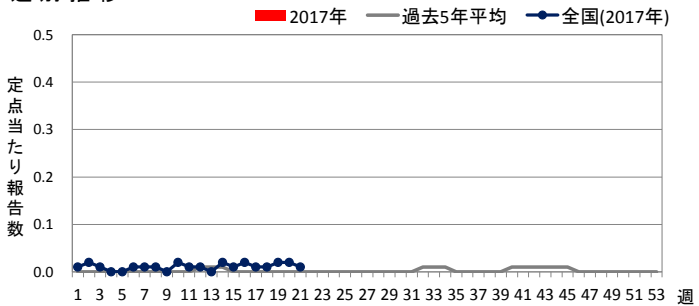


◆ 急性出血性結膜炎

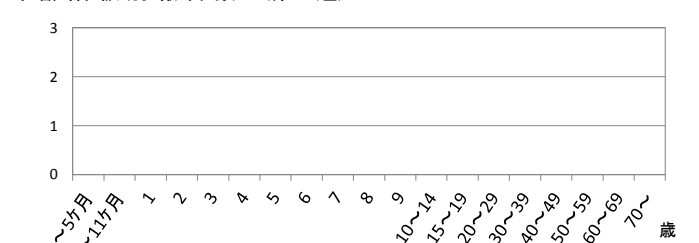
定点当たり報告数

	県全体	保健所別							
		岐阜市	岐阜	西濃	関	可茂	東濃	恵那	飛騨
20週	-	-	-	-	-	-	-	-	-
21週	-	-	-	-	-	-	-	-	-
22週	-	-	-	-	-	-	-	-	-
推移									

週別推移



年齢階級別報告数 (第22週)

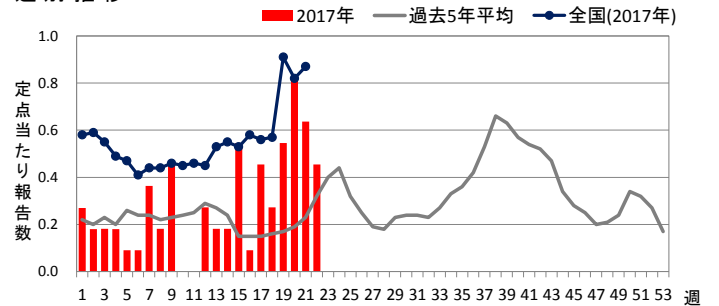


◆ 流行性角結膜炎

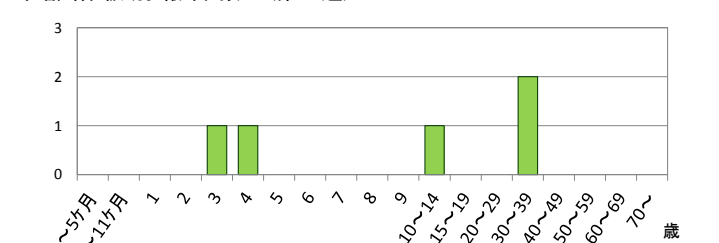
定点当たり報告数

	県全体	保健所別							
		岐阜市	岐阜	西濃	関	可茂	東濃	恵那	飛騨
20週	0.82	2.00	-	1.33	-	-	-	1.00	-
21週	0.64	2.00	-	1.00	-	-	-	-	-
22週	0.45	1.00	-	1.00	-	-	-	-	-
推移									

週別推移



年齢階級別報告数 (第22週)

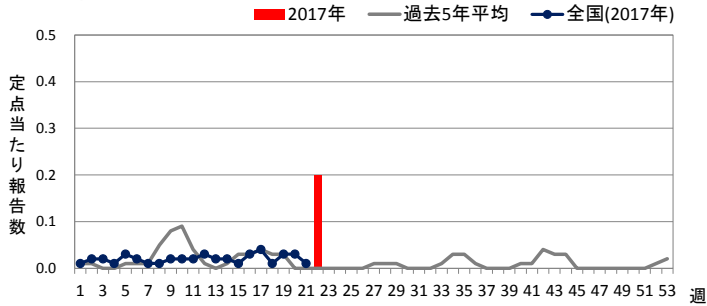


◆ 細菌性髄膜炎

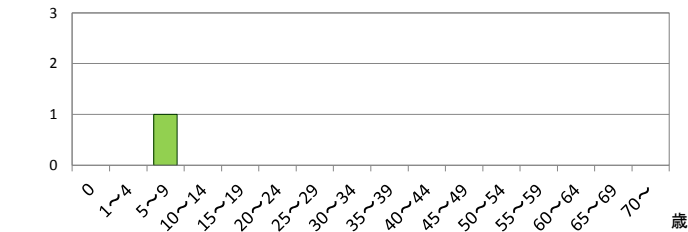
定点当たり報告数

	県全体	医療圏別				
		岐阜	西濃	中濃	東濃	飛騨
20週	-	-	-	-	-	-
21週	-	-	-	-	-	-
22週	0.20	-	1.00	-	-	-
推移	↑		↑			

週別推移



年齢階級別報告数 (第22週)

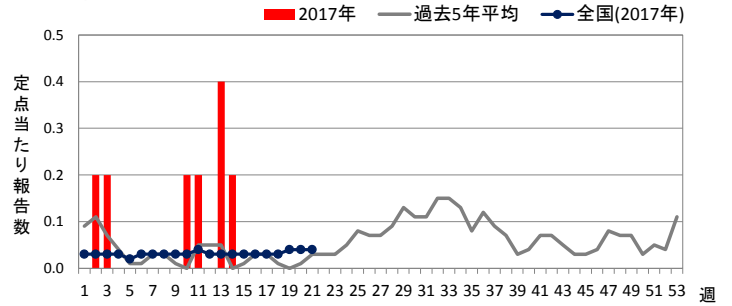


◆ 無菌性髄膜炎

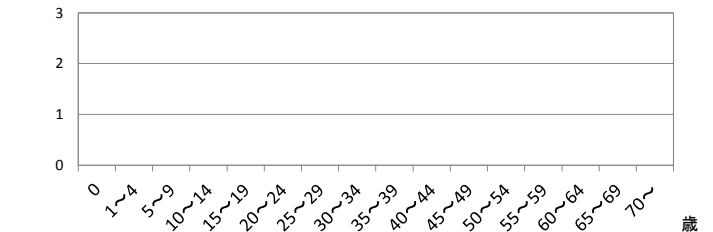
定点当たり報告数

	県全体	医療圏別				
		岐阜	西濃	中濃	東濃	飛騨
20週	-	-	-	-	-	-
21週	-	-	-	-	-	-
22週	-	-	-	-	-	-
推移						

週別推移



年齢階級別報告数 (第22週)

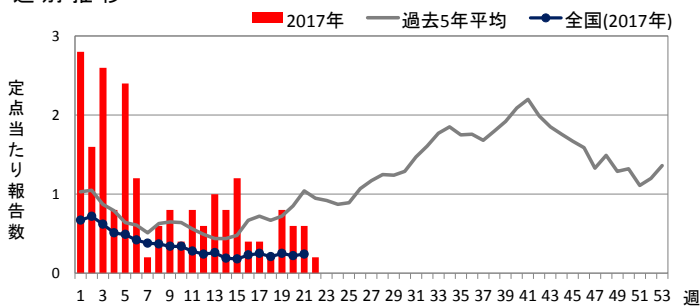


◆ マイコプラズマ肺炎

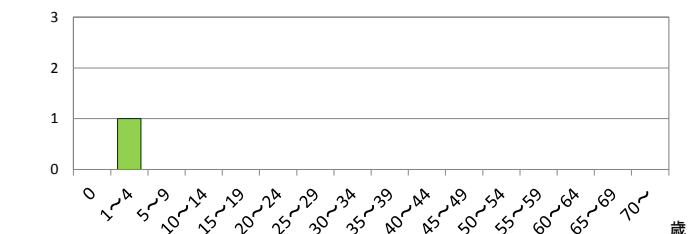
定点当たり報告数

	県全体	医療圏別				
		岐阜	西濃	中濃	東濃	飛騨
20週	0.60	-	3.00	-	-	-
21週	0.60	-	1.00	-	-	2.00
22週	0.20	-	-	-	1.00	-
推移					↑	

週別推移



年齢階級別報告数 (第22週)

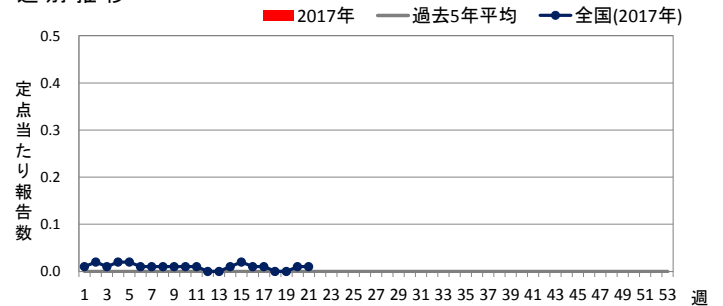


◆ クラミジア肺炎

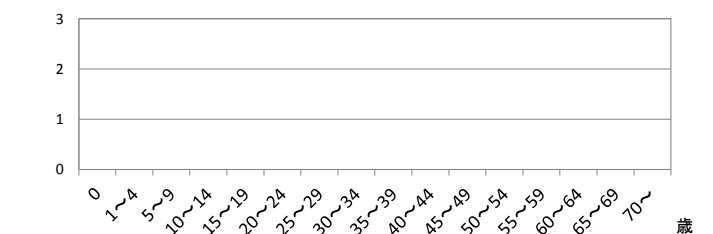
定点当たり報告数

	県全体	医療圏別				
		岐阜	西濃	中濃	東濃	飛騨
20週	-	-	-	-	-	-
21週	-	-	-	-	-	-
22週	-	-	-	-	-	-
推移						

週別推移



年齢階級別報告数 (第22週)

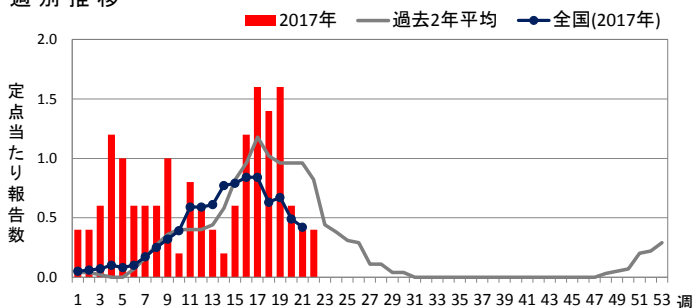


◆ 感染性胃腸炎(ロタウイルス)

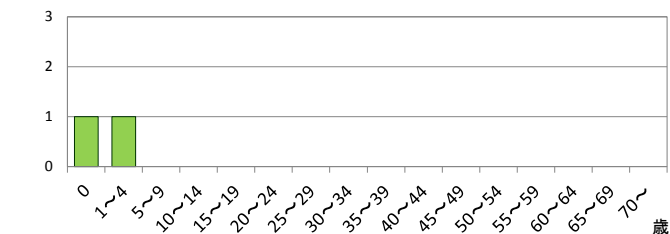
定点当たり報告数

	県全体	医療圏別				
		岐阜	西濃	中濃	東濃	飛騨
20週	0.60	-	1.00	-	1.00	1.00
21週	0.40	-	2.00	-	-	-
22週	0.40	-	1.00	-	1.00	-
推移					↑	

週別推移



年齢階級別報告数(第22週)



< 定点把握対象疾患の解説 >

○ 定点数は下表のとおりです。

定点種別	県全体	保健所							
		岐阜市	岐阜	西濃	関	可茂	東濃	恵那	飛騨
インフルエンザ	87	14	17	15	8	8	8	7	10
小児科	53	9	10	9	5	5	5	4	6
眼科	11	2	2	3	-	1	1	1	1

定点種別	県全体	医療圏				
		岐阜	西濃	中濃	東濃	飛騨
基幹	5	1	1	1	1	1

○ 各定点の報告対象疾患は下表のとおりです。

定点種別	報告対象疾患
インフルエンザ	インフルエンザ
小児科	RSウイルス感染症、咽頭結膜熱、A群溶血性レンサ球菌咽頭炎、感染性胃腸炎、水痘、手足口病、伝染性紅斑、突発性発しん、百日咳、ヘルパンギーナ、流行性耳下腺炎
眼科	急性出血性結膜炎、流行性角結膜炎
基幹	細菌性髄膜炎(髄膜炎菌、肺炎球菌、インフルエンザ菌によるものを除く)、無菌性髄膜炎、マイコプラズマ肺炎、クラミジア肺炎、感染性胃腸炎(ロタウイルスに限る)

○ 定点当たり報告数の表の色付けおよび推移の矢印は、次のとおりです。

- 警報レベル
- 注意報レベル
- ▲ 急増(前週と比べ2倍以上の増加)
- ▲ 増加(前週と比べ1~2倍の増加)

○ 週別推移グラフの全国情報は、1週間までのデータです。

○ 各医療圏および保健所の所管市町村は下表のとおりです。

医療圏	保健所	市町村
岐阜	岐阜市	岐阜市
	岐阜	羽島市、各務原市、山県市、瑞穂市、本巣市、岐南町、笠松町、北方町
西濃	西濃	大垣市、海津市、養老町、垂井町、関ヶ原町、神戸町、輪之内町、安八町、揖斐川町、大野町、池田町
中濃	関	関市・美濃市・郡上市
	可茂	美濃加茂市、可児市、坂祝町、富加町、川辺町、七宗町、八百津町、白川町、東白川村、御嵩町
東濃	東濃	多治見市、瑞浪市、土岐市
	恵那	恵那市、中津川市
飛騨	飛騨	高山市、飛騨市、下呂市、白川村