

岐阜県感染症発生動向調査集計表

■ 全数把握対象疾患 累積報告数 (2017年01週～11週)

類型	疾患名	累計数 (＊)	類型	疾患名	累計数 (＊)
2類	結核	89 (15)	5類	播種性クリプトコックス症	1
3類	腸管出血性大腸菌感染症	5		破傷風	2
4類	A型肝炎	1			
	つつが虫病	1			
	デング熱	1			
	レジオネラ症	3 (1)			
5類	アメーバ赤痢	3			
	ウイルス性肝炎	2			
	カルバペネム耐性腸内細菌科細菌感染症	1			
	急性脳炎	1			
	劇症型溶血性レンサ球菌感染症	3 (1)			
	侵襲性インフルエンザ菌感染症	4 (1)			
	侵襲性肺炎球菌感染症	7 (1)			
	水痘(入院例に限る)	3			
	梅毒	16 (1)			

\* ( )内は新規報告分、再掲

■ 定点把握対象疾患(週報告対象疾患) 保健所別報告数

2017年11週(03月13日～03月19日)

	疾患名	10週	11週	保健所							
				岐阜市	岐阜	西濃	関	可茂	東濃	恵那	飛騨
インフルエンザ定点	インフルエンザ	922	735	127	165	97	42	43	27	40	194
		10.60	8.45	9.07	9.71	6.47	5.25	5.38	3.38	5.71	19.40
小児科定点	RSウイルス感染症	6	9	1	3	1	1	1	1	1	-
		0.11	0.17	0.11	0.30	0.11	0.20	0.20	0.20	0.25	-
	咽頭結膜熱	14	13	2	4	3	-	-	1	3	-
		0.26	0.25	0.22	0.40	0.33	-	-	0.20	0.75	-
	A群溶血性レンサ球菌咽頭炎	36	38	6	11	6	3	1	3	4	4
		0.68	0.72	0.67	1.10	0.67	0.60	0.20	0.60	1.00	0.67
	感染性胃腸炎	172	135	24	43	8	6	15	17	18	4
		3.25	2.55	2.67	4.30	0.89	1.20	3.00	3.40	4.50	0.67
	水痘	15	27	2	1	2	-	-	1	21	-
		0.28	0.51	0.22	0.10	0.22	-	-	0.20	5.25	-
	手足口病	8	2	-	2	-	-	-	-	-	-
	0.15	0.04	-	0.20	-	-	-	-	-	-	
伝染性紅斑	1	6	-	4	-	-	1	-	-	1	
	0.02	0.11	-	0.40	-	-	0.20	-	-	0.17	
突発性発しん	13	21	9	3	4	-	2	1	2	-	
	0.25	0.40	1.00	0.30	0.44	-	0.40	0.20	0.50	-	
百日咳	1	-	-	-	-	-	-	-	-	-	
	0.02	-	-	-	-	-	-	-	-	-	
ヘルパンギーナ	-	-	-	-	-	-	-	-	-	-	
	-	-	-	-	-	-	-	-	-	-	
流行性耳下腺炎	52	42	11	15	7	2	4	3	-	-	
	0.98	0.79	1.22	1.50	0.78	0.40	0.80	0.60	-	-	
眼科定点	急性出血性結膜炎	-	-	-	-	-	-	-	-	-	-
	流行性角結膜炎	-	-	-	-	-	-	-	-	-	-
基幹定点	細菌性髄膜炎	-	-	-	-	-	-	-	-	-	-
	無菌性髄膜炎	1	1	-	-	1	-	-	-	-	-
		0.20	0.20	-	-	1.00	-	-	-	-	-
	マイコプラズマ肺炎	2	4	-	-	4	-	-	-	-	-
		0.40	0.80	-	-	4.00	-	-	-	-	-
クラミジア肺炎	-	-	-	-	-	-	-	-	-	-	
	-	-	-	-	-	-	-	-	-	-	
感染性胃腸炎(ロタウイルス)	1	4	-	-	-	-	-	2	-	2	
	0.20	0.80	-	-	-	-	-	2.00	-	2.00	

※ 上段:報告数、下段:定点当り報告数

※ 定点数 インフルエンザ:87、小児科:53、眼科:11、基幹:5

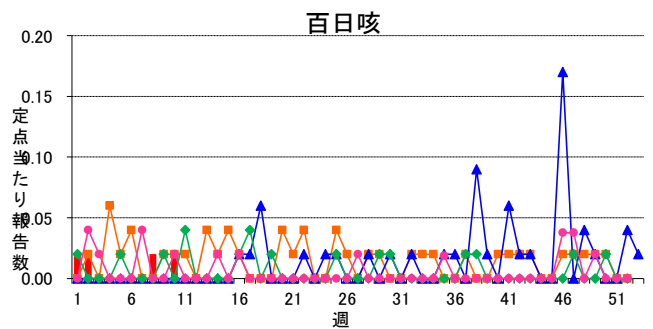
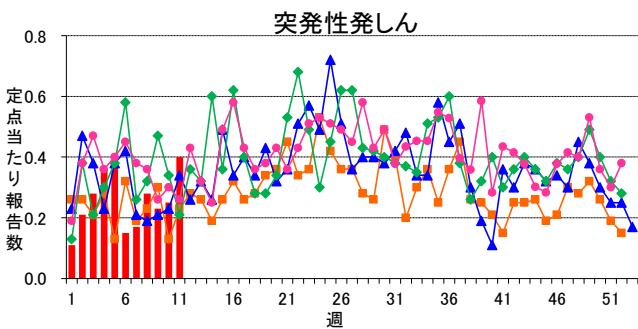
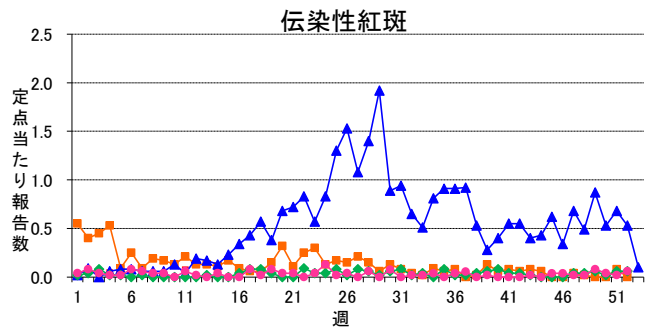
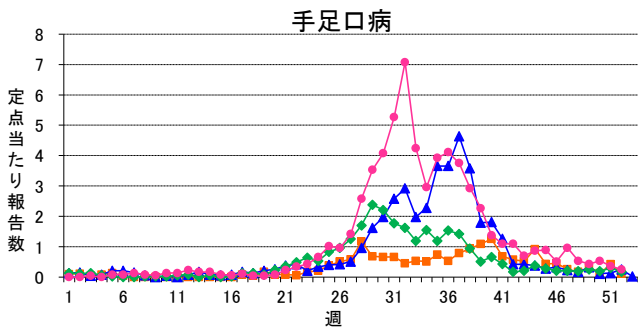
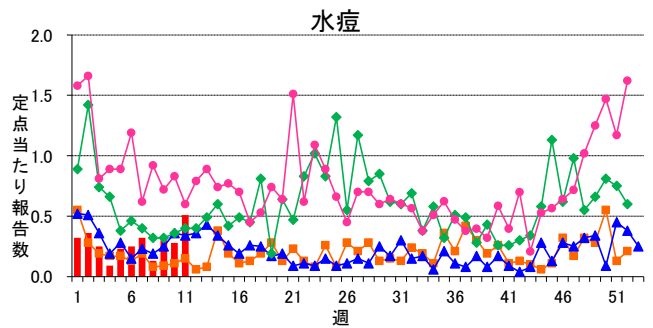
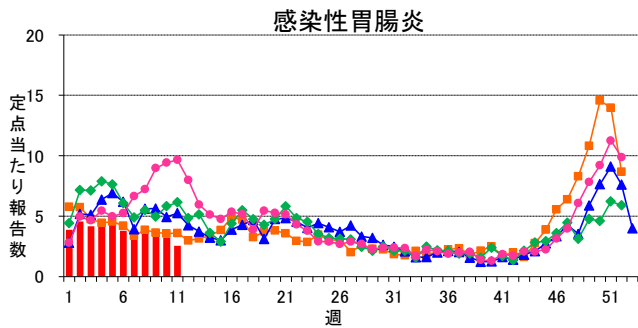
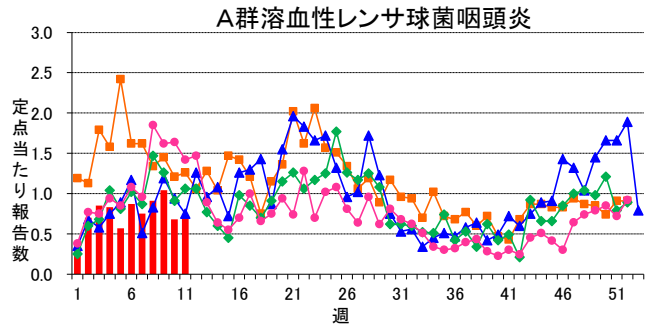
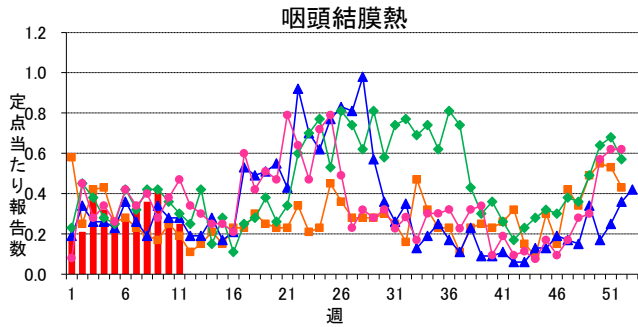
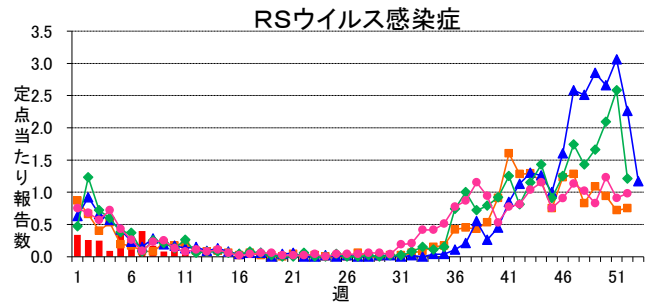
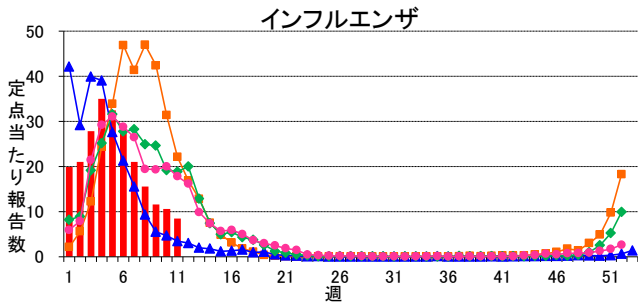
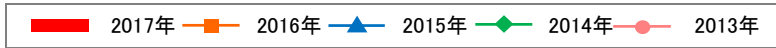
■ 定点把握対象疾患(週報告対象疾患) 年齢階級別報告数

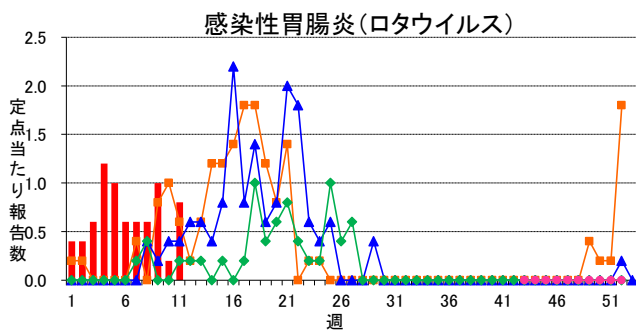
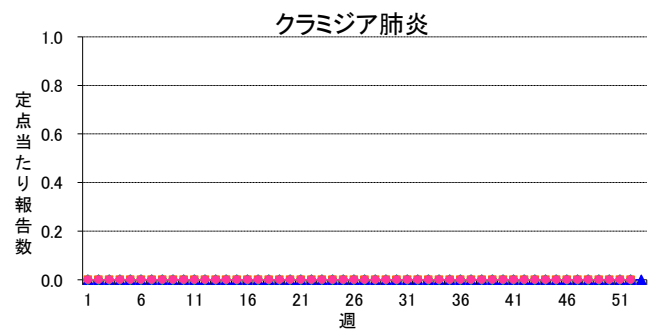
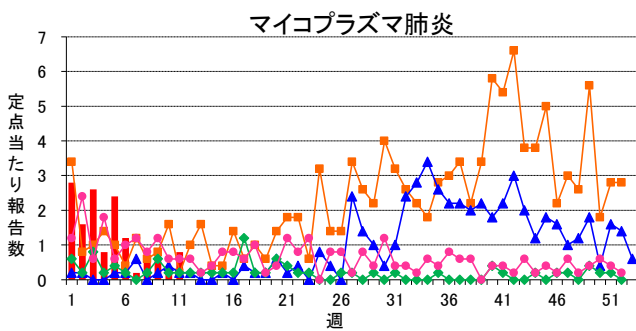
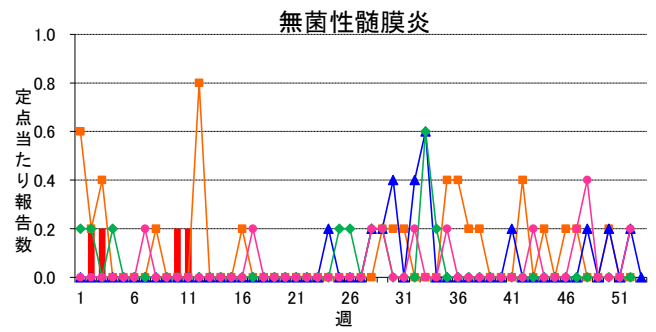
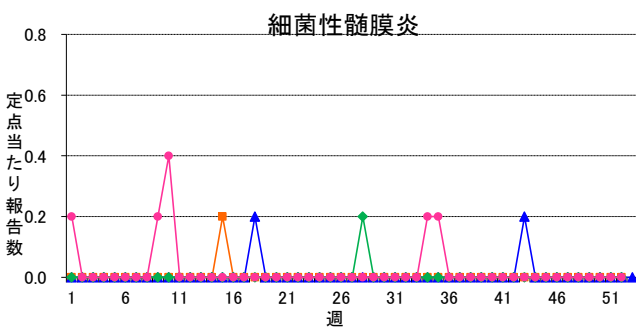
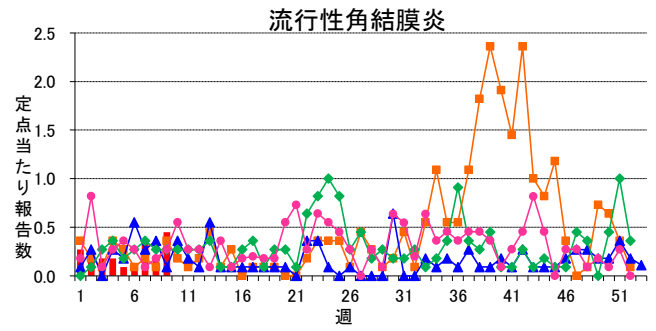
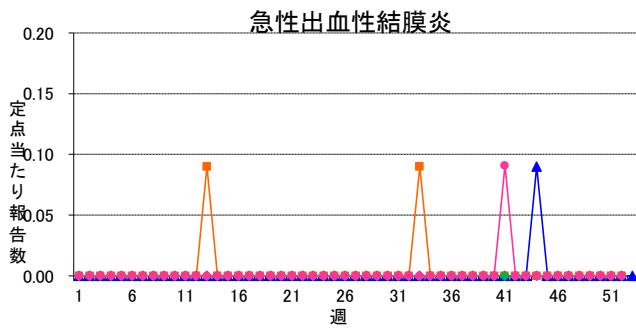
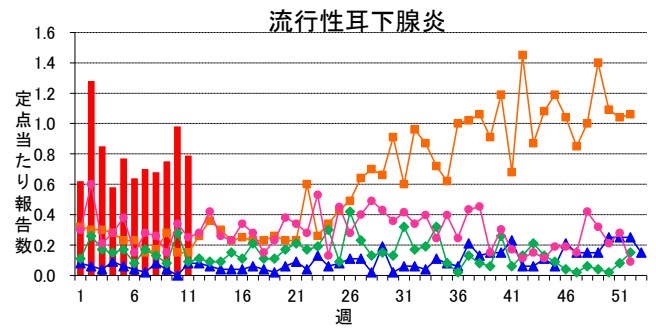
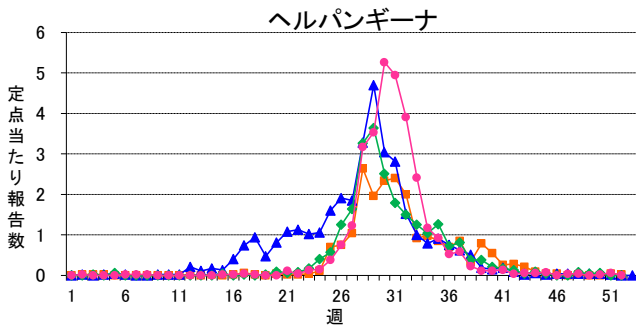
2017年11週(03月13日～03月19日)

インフルエンザ定点	総数	～5ヶ月	～11ヶ月	1歳	2	3	4	5	6	7	8	9	10～14	15～19	20～29	30～39	40～49	50～59	60～69	70～79	80歳～
インフルエンザ	735 8.45	2 0.02	10 0.11	19 0.22	19 0.22	24 0.28	39 0.45	31 0.36	31 0.36	39 0.45	36 0.41	40 0.46	109 1.25	32 0.37	38 0.44	46 0.53	54 0.62	44 0.51	42 0.48	42 0.48	38 0.44
小児科定点	総数	～5ヶ月	～11ヶ月	1歳	2	3	4	5	6	7	8	9	10～14	15～19	20歳～						
RSウイルス感染症	9 0.17	2 0.04	3 0.06	3 0.06	1 0.02	-	-	-	-	-	-	-	-	-	-	-	-	-	-	-	-
咽頭結膜熱	13 0.25	-	-	7 0.13	1 0.02	1 0.02	2 0.04	-	-	-	1 0.02	-	1 0.02	-	-	-	-	-	-	-	-
A群溶血性レンサ球菌咽頭炎	38 0.72	-	1 0.02	-	1 0.02	6 0.11	9 0.17	6 0.11	6 0.11	4 0.08	1 0.02	1 0.02	2 0.04	-	1 0.02	-	-	-	-	-	-
感染性胃腸炎	135 2.55	1 0.02	10 0.19	10 0.19	13 0.25	12 0.23	22 0.42	14 0.26	11 0.21	7 0.13	7 0.13	7 0.13	13 0.25	2 0.04	6 0.11	-	-	-	-	-	-
水痘	27 0.51	-	1 0.02	-	1 0.02	1 0.02	8 0.15	8 0.15	5 0.09	-	1 0.02	1 0.02	1 0.02	-	-	-	-	-	-	-	-
手足口病	2 0.04	-	-	1 0.02	-	-	-	-	-	-	-	-	-	-	-	-	-	-	-	-	1 0.02
伝染性紅斑	6 0.11	-	1 0.02	2 0.04	-	-	-	1 0.02	-	-	-	-	-	2 0.04	-	-	-	-	-	-	-
突発性発しん	21 0.40	-	7 0.13	9 0.17	2 0.04	1 0.02	-	-	-	-	2 0.04	-	-	-	-	-	-	-	-	-	-
百日咳	-	-	-	-	-	-	-	-	-	-	-	-	-	-	-	-	-	-	-	-	-
ヘルパンギーナ	-	-	-	-	-	-	-	-	-	-	-	-	-	-	-	-	-	-	-	-	-
流行性耳下腺炎	42 0.79	-	-	3 0.06	1 0.02	6 0.11	9 0.17	7 0.13	6 0.11	5 0.09	4 0.08	1 0.02	-	-	-	-	-	-	-	-	-
眼科定点	総数	～5ヶ月	～11ヶ月	1歳	2	3	4	5	6	7	8	9	10～14	15～19	20～29	30～39	40～49	50～59	60～69	70歳～	
急性出血性結膜炎	-	-	-	-	-	-	-	-	-	-	-	-	-	-	-	-	-	-	-	-	-
流行性角結膜炎	-	-	-	-	-	-	-	-	-	-	-	-	-	-	-	-	-	-	-	-	-
基幹定点	総数	0歳	1～4	5～9	10～14	15～19	20～24	25～29	30～34	35～39	40～44	45～49	50～54	55～59	60～64	65～69	70歳～				
細菌性髄膜炎	-	-	-	-	-	-	-	-	-	-	-	-	-	-	-	-	-	-	-	-	-
無菌性髄膜炎	1 0.20	-	-	1 0.20	-	-	-	-	-	-	-	-	-	-	-	-	-	-	-	-	-
マイコプラズマ肺炎	4 0.80	-	-	3 0.60	-	1 0.20	-	-	-	-	-	-	-	-	-	-	-	-	-	-	-
クラミジア肺炎	-	-	-	-	-	-	-	-	-	-	-	-	-	-	-	-	-	-	-	-	-
感染性胃腸炎(ロタウイルス)	4 0.80	1 0.20	2 0.40	1 0.20	-	-	-	-	-	-	-	-	-	-	-	-	-	-	-	-	-

※ 上段:報告数、下段:定点当り報告数

# 週報グラフ一覧





岐阜県感染症発生動向調査のデータ及びグラフは、岐阜県感染症情報センターのホームページにも掲載しています。

URL <http://www.pref.gifu.lg.jp/kodomo/kenko/kansensho/kansensyo/data.html>