

岐阜県感染症発生動向調査集計表

■ 全数把握対象疾患 累積報告数 (2017年01週～10週)

類型	疾患名	累計数 (＊)	類型	疾患名	累計数 (＊)
2類	結核	74 (7)	5類	播種性クリプトコックス症	1
3類	腸管出血性大腸菌感染症	5		破傷風	2
4類	A型肝炎	1			
	つつが虫病	1			
	デング熱	1			
	レジオネラ症	2			
5類	アメーバ赤痢	3			
	ウイルス性肝炎	2			
	カルバペネム耐性腸内細菌科細菌感染症	1			
	急性脳炎	1			
	劇症型溶血性レンサ球菌感染症	2			
	侵襲性インフルエンザ菌感染症	3 (1)			
	侵襲性肺炎球菌感染症	6			
	水痘(入院例に限る)	3 (1)			
	梅毒	15 (1)			

* ()内は新規報告分、再掲

■ 定点把握対象疾患(週報告対象疾患) 保健所別報告数

2017年10週(03月06日～03月12日)

	疾患名	9週	10週	保健所							
				岐阜市	岐阜	西濃	関	可茂	東濃	恵那	飛騨
インフルエンザ*定点	インフルエンザ	1,006	922	165	237	146	69	51	46	47	161
		11.56	10.60	11.79	13.94	9.73	8.63	6.38	5.75	6.71	16.10
小児科 定点	RSウイルス感染症	4	6	3	1	-	1	-	-	1	-
		0.08	0.11	0.33	0.10	-	0.20	-	-	0.25	-
	咽頭結膜熱	22	14	8	1	4	-	-	-	1	-
		0.42	0.26	0.89	0.10	0.44	-	-	-	0.25	-
	A群溶血性レンサ球菌 咽頭炎	55	36	6	8	6	2	2	3	5	4
		1.04	0.68	0.67	0.80	0.67	0.40	0.40	0.60	1.25	0.67
	感染性胃腸炎	189	172	26	50	17	19	8	13	30	9
		3.57	3.25	2.89	5.00	1.89	3.80	1.60	2.60	7.50	1.50
	水痘	16	15	1	2	5	5	-	1	-	1
		0.30	0.28	0.11	0.20	0.56	1.00	-	0.20	-	0.17
	手足口病	6	8	1	2	-	-	-	3	2	-
		0.11	0.15	0.11	0.20	-	-	-	0.60	0.50	-
伝染性紅斑	1	1	-	-	-	1	-	-	-	-	
	0.02	0.02	-	-	-	0.20	-	-	-	-	
突発性発しん	12	13	2	6	3	1	-	-	-	1	
	0.23	0.25	0.22	0.60	0.33	0.20	-	-	-	0.17	
百日咳	-	1	-	1	-	-	-	-	-	-	
	-	0.02	-	0.10	-	-	-	-	-	-	
ヘルパンギーナ	-	-	-	-	-	-	-	-	-	-	
	-	-	-	-	-	-	-	-	-	-	
流行性耳下腺炎	40	52	5	10	15	4	3	14	-	1	
	0.75	0.98	0.56	1.00	1.67	0.80	0.60	2.80	-	0.17	
眼科 定点	急性出血性結膜炎	-	-	-	-	-	-	-	-	-	-
		-	-	-	-	-	-	-	-	-	-
	5	-	-	-	-	-	-	-	-	-	
	0.45	-	-	-	-	-	-	-	-	-	
基幹 定点	細菌性髄膜炎	-	-	-	-	-	-	-	-	-	-
		-	-	-	-	-	-	-	-	-	-
	無菌性髄膜炎	-	1	-	-	1	-	-	-	-	-
		-	0.20	-	-	1.00	-	-	-	-	-
	マイコプラズマ肺炎	4	2	-	-	2	-	-	-	-	-
	0.80	0.40	-	-	2.00	-	-	-	-	-	
クラミジア肺炎	-	-	-	-	-	-	-	-	-	-	
	-	-	-	-	-	-	-	-	-	-	
感染性胃腸炎 (ロタウイルス)	5	1	-	-	-	-	-	1	-	-	
	1.00	0.20	-	-	-	-	-	1.00	-	-	

※ 上段:報告数、下段:定点当り報告数

※ 定点数 インフルエンザ:87、小児科:53、眼科:11、基幹:5

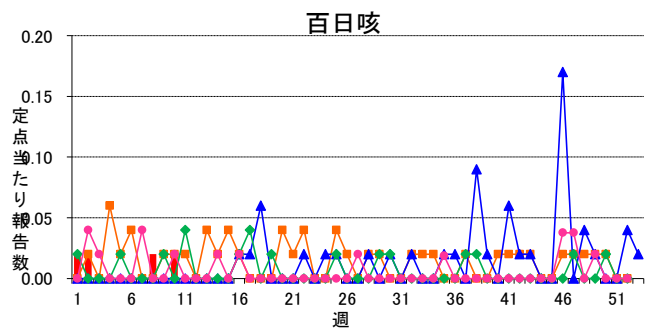
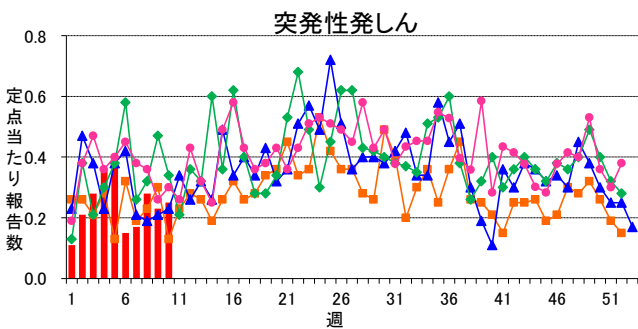
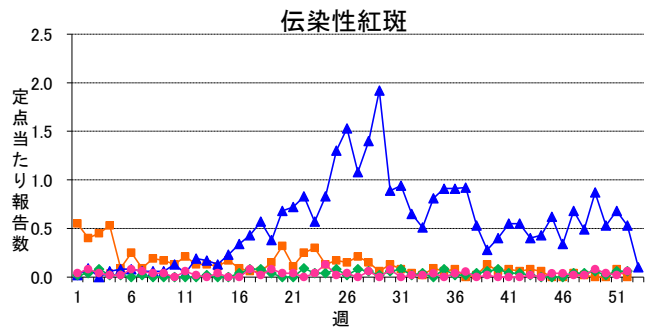
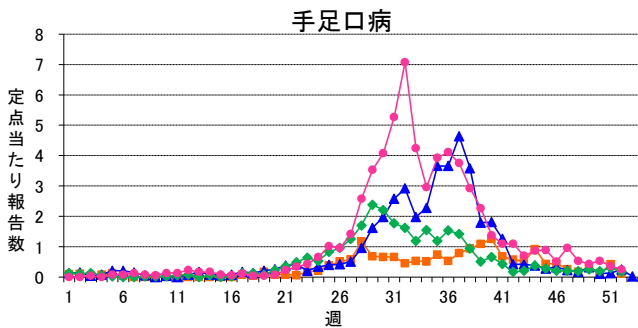
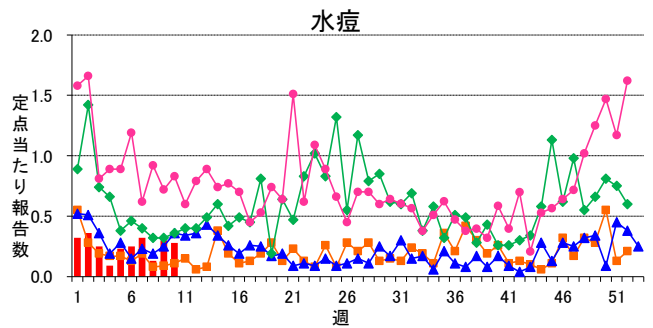
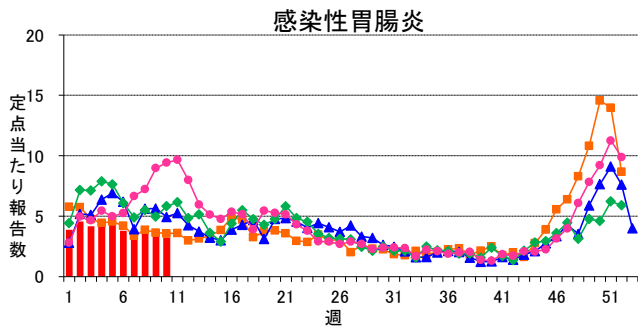
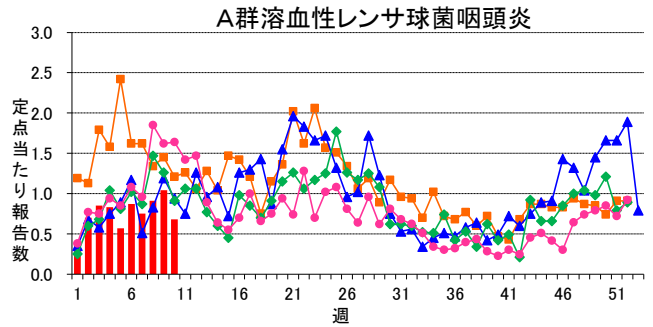
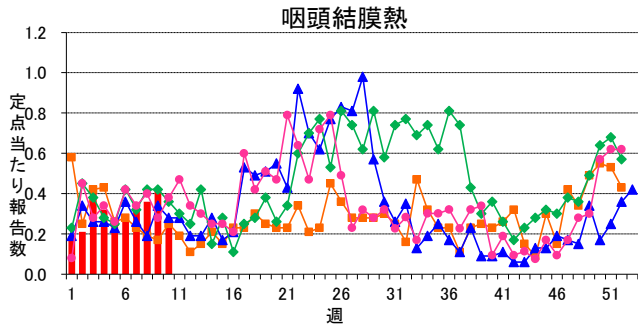
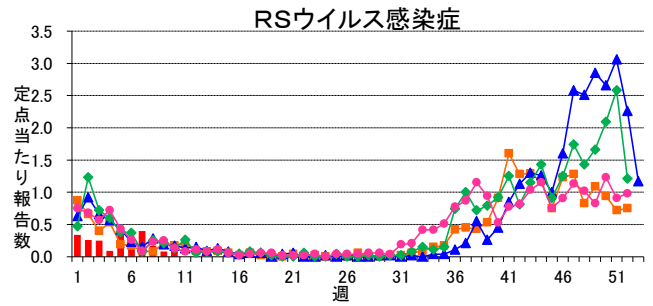
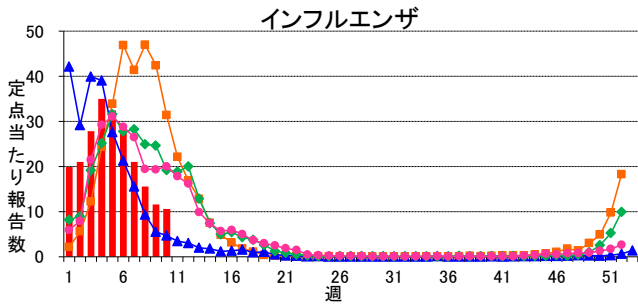
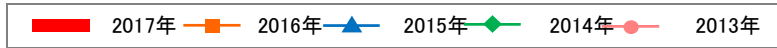
■ 定点把握対象疾患(週報告対象疾患) 年齢階級別報告数

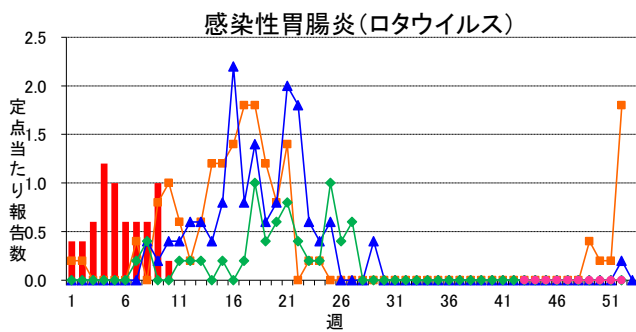
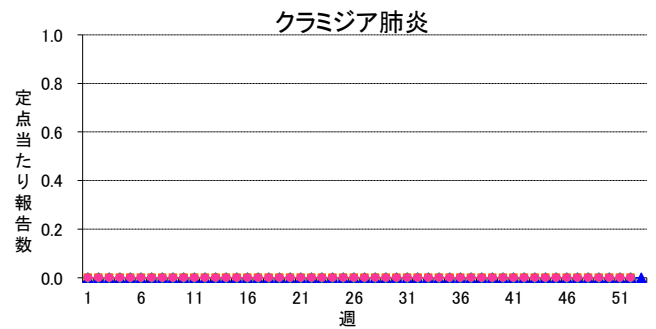
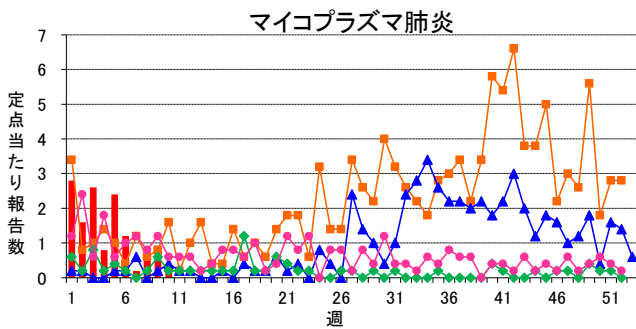
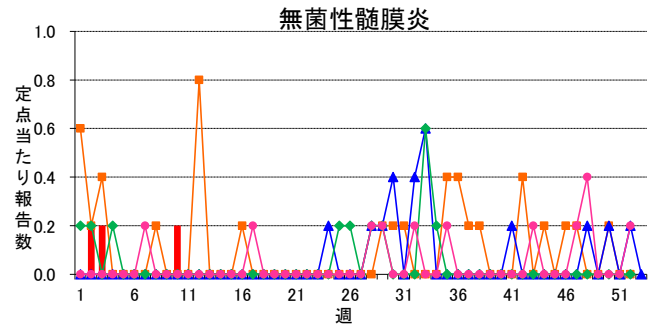
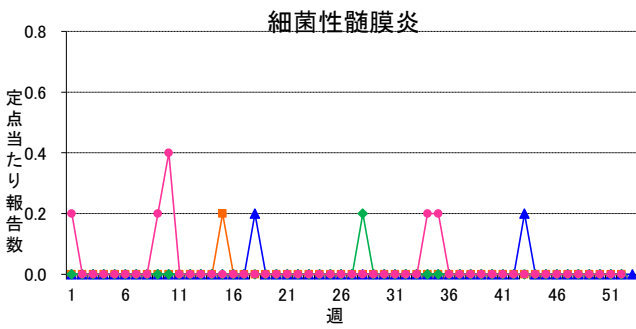
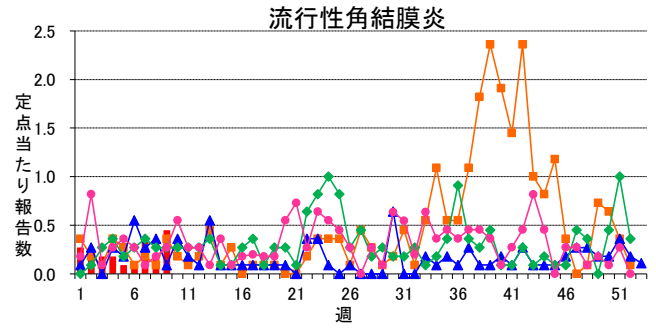
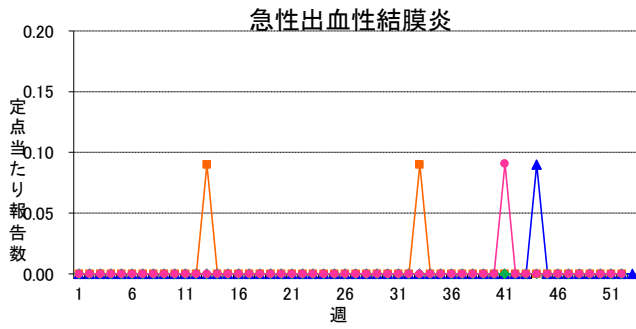
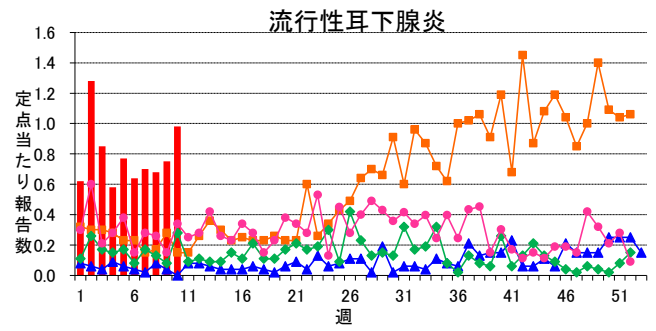
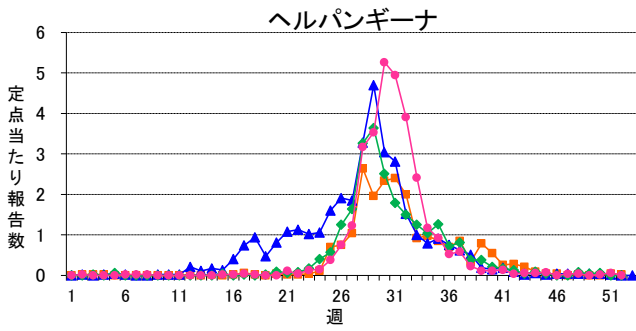
2017年10週(03月06日～03月12日)

インフルエンザ定点	総数	～5ヶ月	～11ヶ月	1歳	2	3	4	5	6	7	8	9	10～14	15～19	20～29	30～39	40～49	50～59	60～69	70～79	80歳～
インフルエンザ	922 10.60	3 0.03	4 0.05	22 0.25	24 0.28	33 0.38	41 0.47	53 0.61	37 0.43	38 0.44	38 0.44	45 0.52	147 1.69	40 0.46	64 0.74	53 0.61	60 0.69	43 0.49	57 0.66	59 0.68	61 0.70
小児科定点	総数	～5ヶ月	～11ヶ月	1歳	2	3	4	5	6	7	8	9	10～14	15～19	20歳～						
RSウイルス感染症	6 0.11	4 0.08	-	2 0.04	-	-	-	-	-	-	-	-	-	-	-						
咽頭結膜熱	14 0.26	-	-	6 0.11	1 0.02	1 0.02	4 0.08	1 0.02	-	-	-	-	1 0.02	-	-						
A群溶血性レンサ球菌咽頭炎	36 0.68	-	1 0.02	2 0.04	2 0.04	2 0.04	7 0.13	5 0.09	4 0.08	1 0.02	3 0.06	4 0.08	3 0.06	1 0.02	1 0.02						
感染性胃腸炎	172 3.25	1 0.02	9 0.17	15 0.28	20 0.38	19 0.36	17 0.32	11 0.21	28 0.53	8 0.15	11 0.21	11 0.21	14 0.26	-	8 0.15						
水痘	15 0.28	-	2 0.04	1 0.02	1 0.02	1 0.02	1 0.02	6 0.11	1 0.02	-	1 0.02	1 0.02	-	-	-						
手足口病	8 0.15	-	-	1 0.02	-	2 0.04	3 0.06	1 0.02	1 0.02	-	-	-	-	-	-						
伝染性紅斑	1 0.02	-	-	-	-	-	-	1 0.02	-	-	-	-	-	-	-						
突発性発しん	13 0.25	-	7 0.13	6 0.11	-	-	-	-	-	-	-	-	-	-	-						
百日咳	1 0.02	-	-	-	-	-	1 0.02	-	-	-	-	-	-	-	-						
ヘルパンギーナ	-	-	-	-	-	-	-	-	-	-	-	-	-	-	-						
流行性耳下腺炎	52 0.98	-	-	1 0.02	2 0.04	3 0.06	8 0.15	15 0.28	9 0.17	2 0.04	2 0.04	4 0.08	6 0.11	-	-						
眼科定点	総数	～5ヶ月	～11ヶ月	1歳	2	3	4	5	6	7	8	9	10～14	15～19	20～29	30～39	40～49	50～59	60～69	70歳～	
急性出血性結膜炎	-	-	-	-	-	-	-	-	-	-	-	-	-	-	-	-	-	-	-	-	-
流行性角結膜炎	-	-	-	-	-	-	-	-	-	-	-	-	-	-	-	-	-	-	-	-	-
基幹定点	総数	0歳	1～4	5～9	10～14	15～19	20～24	25～29	30～34	35～39	40～44	45～49	50～54	55～59	60～64	65～69	70歳～				
細菌性髄膜炎	-	-	-	-	-	-	-	-	-	-	-	-	-	-	-	-	-	-	-	-	-
無菌性髄膜炎	1 0.20	-	-	1 0.20	-	-	-	-	-	-	-	-	-	-	-	-	-	-	-	-	-
マイコプラズマ肺炎	2 0.40	-	-	1 0.20	1 0.20	-	-	-	-	-	-	-	-	-	-	-	-	-	-	-	-
クラミジア肺炎	-	-	-	-	-	-	-	-	-	-	-	-	-	-	-	-	-	-	-	-	-
感染性胃腸炎(ロタウイルス)	1 0.20	1 0.20	-	-	-	-	-	-	-	-	-	-	-	-	-	-	-	-	-	-	-

※ 上段:報告数、下段:定点当り報告数

週報グラフ一覧





岐阜県感染症発生動向調査のデータ及びグラフは、岐阜県感染症情報センターのホームページにも掲載しています。

URL <http://www.pref.gifu.lg.jp/kodomo/kenko/kansensho/kansensyo/data.html>