

岐阜県感染症発生動向調査集計表

■ 全数把握対象疾患 累積報告数 (2017年01週～09週)

類型	疾患名	累計数 (＊)	類型	疾患名	累計数 (＊)
2類	結核	67 (13)	5類	播種性クリプトコックス症	1
3類	腸管出血性大腸菌感染症	5 (4)		破傷風	2
4類	A型肝炎	1			
	つつが虫病	1			
	デング熱	1			
	レジオネラ症	2 (1)			
5類	アメーバ赤痢	3 (1)			
	ウイルス性肝炎	2			
	カルバペネム耐性腸内細菌科細菌感染症	1 (1)			
	急性脳炎	1			
	劇症型溶血性レンサ球菌感染症	2			
	侵襲性インフルエンザ菌感染症	2			
	侵襲性肺炎球菌感染症	6 (1)			
	水痘(入院例に限る)	2			
	梅毒	14 (2)			

* ()内は新規報告分、再掲

■ 定点把握対象疾患(週報告対象疾患) 保健所別報告数

2017年09週(02月27日～03月05日)

	疾患名	8週	9週	保健所							
				岐阜市	岐阜	西濃	関	可茂	東濃	恵那	飛騨
インフルエンザ定点	インフルエンザ	1,353	1,006	157	260	151	91	51	91	55	150
		15.55	11.56	11.21	15.29	10.07	11.38	6.38	11.38	7.86	15.00
小児科定点	RSウイルス感染症	9 0.17	4 0.08	1 0.11	1 0.10	1 0.11	-	-	-	1 0.25	-
	咽頭結膜熱	19 0.36	22 0.42	9 1.00	3 0.30	5 0.56	-	-	1 0.20	3 0.75	1 0.17
	A群溶血性レンサ球菌咽頭炎	48 0.91	55 1.04	10 1.11	15 1.50	5 0.56	-	8 1.60	7 1.40	2 0.50	8 1.33
	感染性胃腸炎	216 4.08	189 3.57	33 3.67	50 5.00	19 2.11	15 3.00	10 2.00	11 2.20	36 9.00	15 2.50
	水痘	7 0.13	16 0.30	3 0.33	2 0.20	1 0.11	1 0.20	-	8 1.60	1 0.25	-
	手足口病	3 0.06	6 0.11	-	-	-	-	-	6 1.20	-	-
	伝染性紅斑	1 0.02	1 0.02	-	-	1 0.11	-	-	-	-	-
	突発性発しん	15 0.28	12 0.23	3 0.33	3 0.30	4 0.44	2 0.40	-	-	-	-
	百日咳	1 0.02	-	-	-	-	-	-	-	-	-
	ヘルパンギーナ	-	-	-	-	-	-	-	-	-	-
	流行性耳下腺炎	36 0.68	40 0.75	8 0.89	13 1.30	8 0.89	1 0.20	3 0.60	7 1.40	-	-
眼科定点	急性出血性結膜炎	-	-	-	-	-	-	-	-	-	-
	流行性角結膜炎	2 0.18	5 0.45	3 1.50	-	-	-	2 2.00	-	-	-
基幹定点	細菌性髄膜炎	-	-	-	-	-	-	-	-	-	-
	無菌性髄膜炎	-	-	-	-	-	-	-	-	-	-
	マイコプラズマ肺炎	3 0.60	4 0.80	-	-	4 4.00	-	-	-	-	-
	クラミジア肺炎	-	-	-	-	-	-	-	-	-	-
	感染性胃腸炎(ロタウイルス)	3 0.60	5 1.00	-	-	-	-	-	4 4.00	-	1 1.00

※ 上段:報告数、下段:定点当り報告数

※ 定点数 インフルエンザ:87、小児科:53、眼科:11、基幹:5

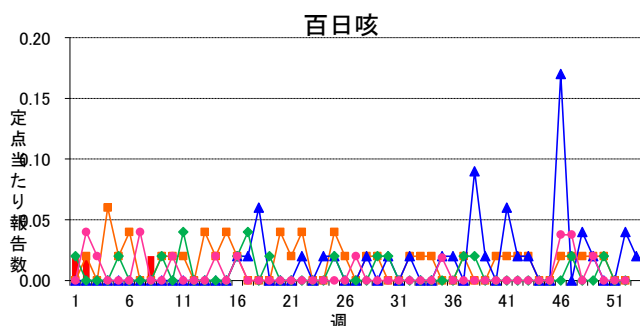
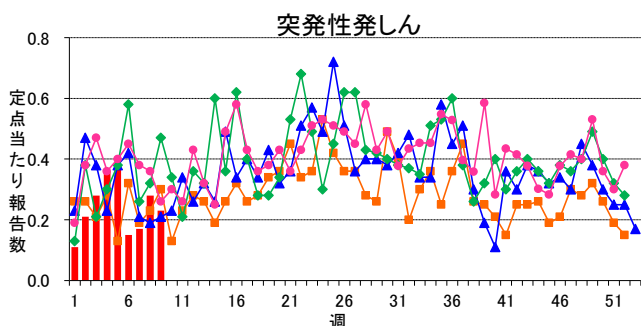
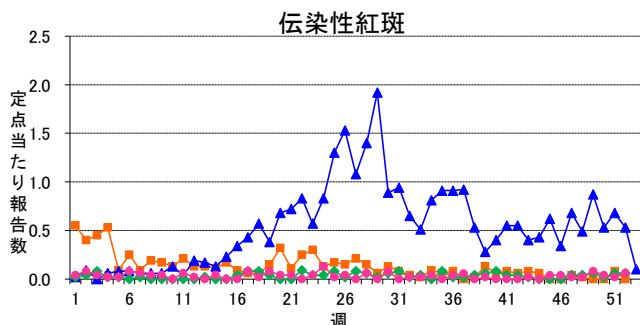
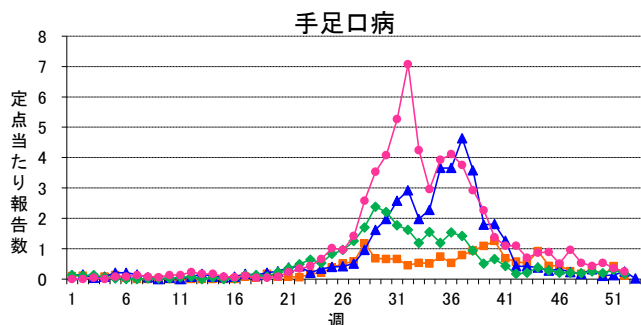
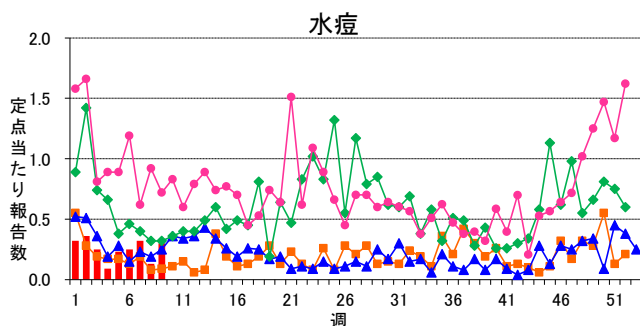
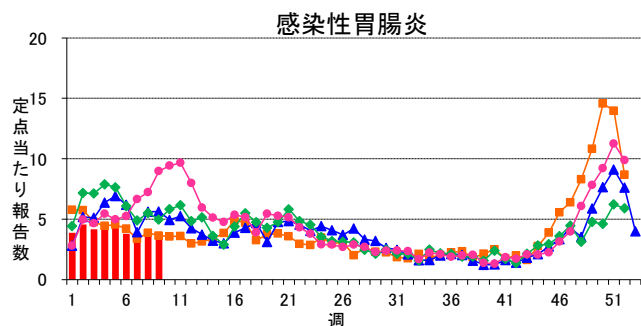
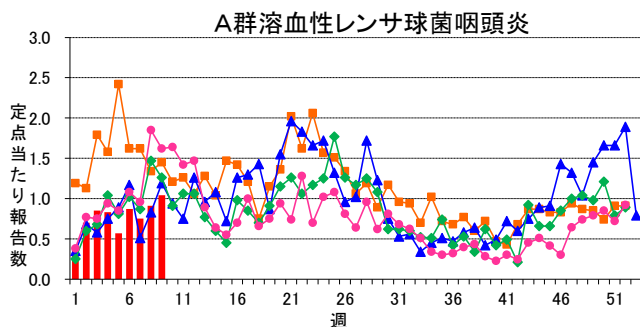
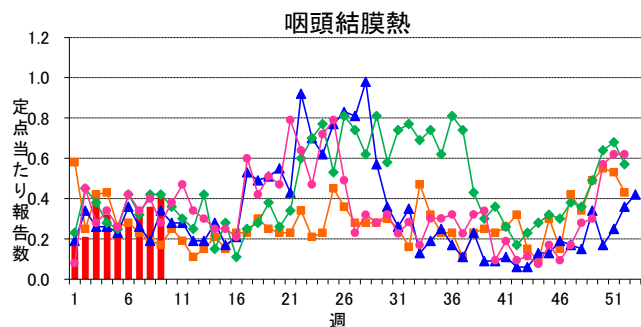
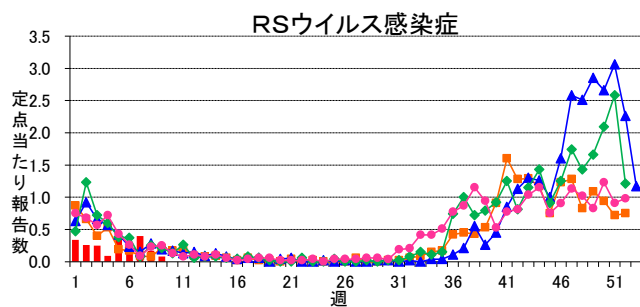
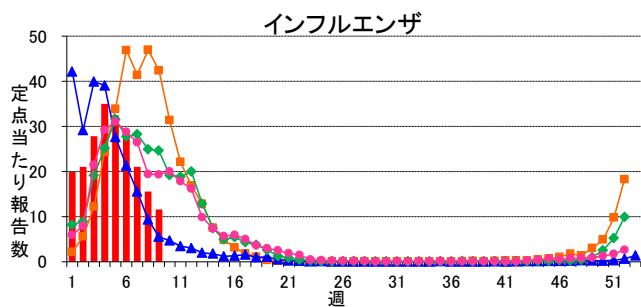
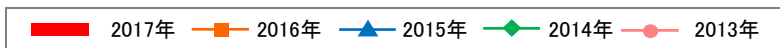
■ 定点把握対象疾患(週報告対象疾患) 年齢階級別報告数

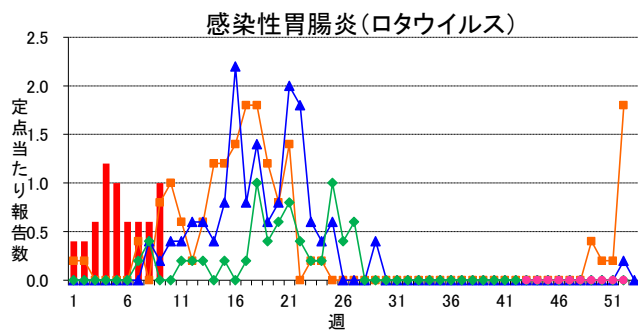
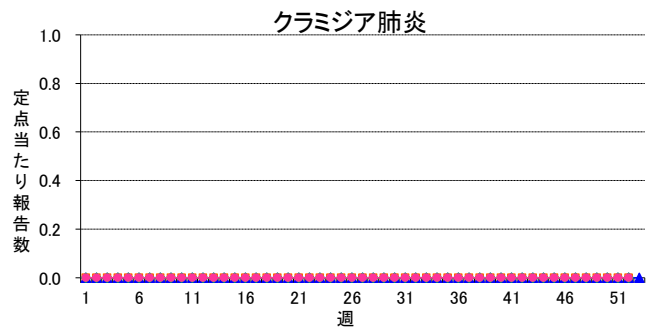
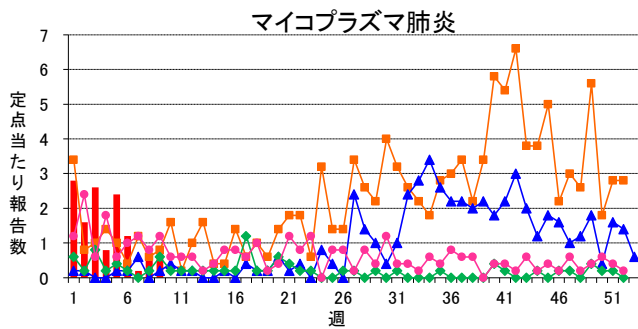
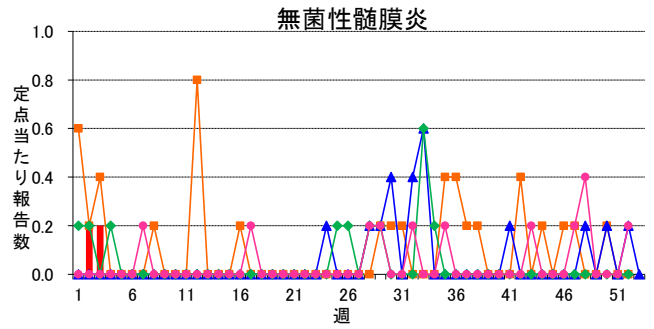
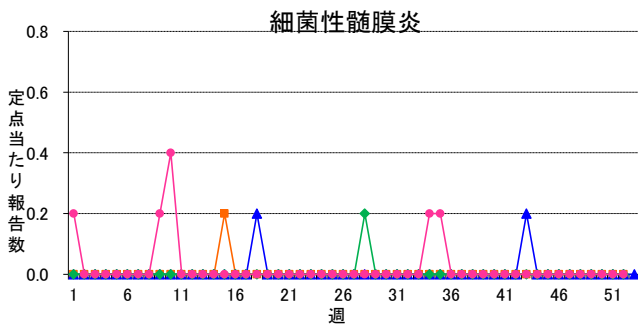
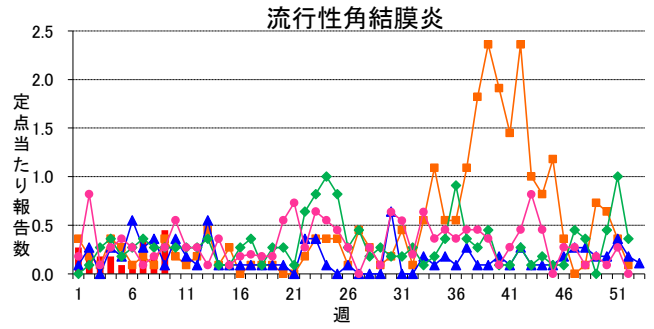
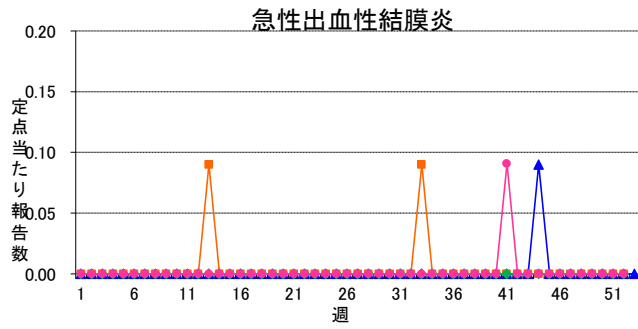
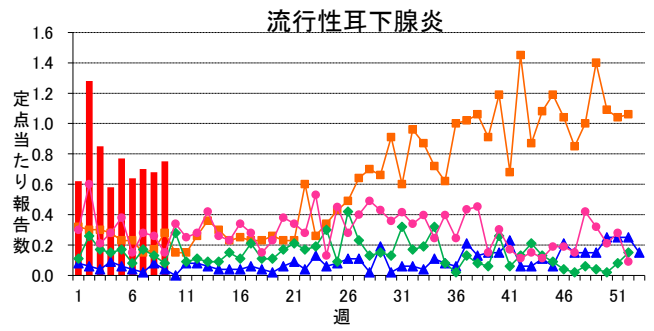
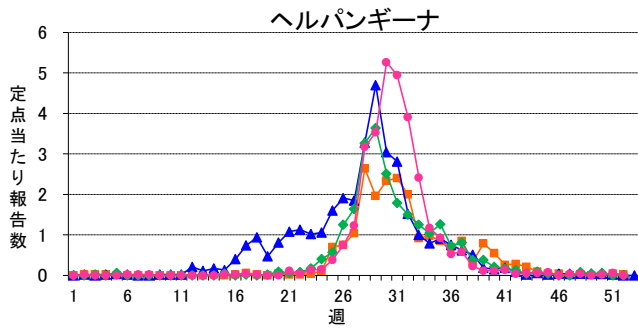
2017年09週(02月27日～03月05日)

インフルエンザ定点	総数	～5ヶ月	～11ヶ月	1歳	2	3	4	5	6	7	8	9	10～14	15～19	20～29	30～39	40～49	50～59	60～69	70～79	80歳～
インフルエンザ	1,006 11.56	1 0.01	5 0.06	28 0.32	19 0.22	25 0.29	43 0.49	41 0.47	32 0.37	52 0.60	32 0.37	42 0.48	152 1.75	53 0.61	61 0.70	84 0.97	85 0.98	53 0.61	55 0.63	62 0.71	81 0.93
小児科定点	総数	～5ヶ月	～11ヶ月	1歳	2	3	4	5	6	7	8	9	10～14	15～19	20歳～						
RSウイルス感染症	4 0.08	2 0.04	-	2 0.04	-	-	-	-	-	-	-	-	-	-	-						
咽頭結膜熱	22 0.42	-	1 0.02	7 0.13	2 0.04	3 0.06	4 0.08	4 0.08	1 0.02	-	-	-	-	-	-						
A群溶血性レンサ球菌咽頭炎	55 1.04	-	-	2 0.04	2 0.04	2 0.04	6 0.11	9 0.17	8 0.15	6 0.11	5 0.09	5 0.09	5 0.09	1 0.02	4 0.08						
感染性胃腸炎	189 3.57	1 0.02	4 0.08	21 0.40	13 0.25	21 0.40	31 0.58	18 0.34	12 0.23	23 0.43	8 0.15	5 0.09	24 0.45	4 0.08	4 0.08						
水痘	16 0.30	-	-	-	-	-	1 0.02	6 0.11	5 0.09	2 0.04	1 0.02	-	1 0.02	-	-						
手足口病	6 0.11	-	1 0.02	-	4 0.08	-	1 0.02	-	-	-	-	-	-	-	-						
伝染性紅斑	1 0.02	-	-	-	-	-	1 0.02	-	-	-	-	-	-	-	-						
突発性発しん	12 0.23	-	6 0.11	5 0.09	1 0.02	-	-	-	-	-	-	-	-	-	-						
百日咳	-	-	-	-	-	-	-	-	-	-	-	-	-	-	-						
ヘルパンギーナ	-	-	-	-	-	-	-	-	-	-	-	-	-	-	-						
流行性耳下腺炎	40 0.75	-	-	1 0.02	4 0.08	6 0.11	5 0.09	6 0.11	7 0.13	5 0.09	3 0.06	1 0.02	2 0.04	-	-						
眼科定点	総数	～5ヶ月	～11ヶ月	1歳	2	3	4	5	6	7	8	9	10～14	15～19	20～29	30～39	40～49	50～59	60～69	70歳～	
急性出血性結膜炎	-	-	-	-	-	-	-	-	-	-	-	-	-	-	-	-	-	-	-	-	-
流行性角結膜炎	5 0.45	-	-	-	1 0.09	1 0.09	1 0.09	-	-	-	1 0.09	-	-	-	-	1 0.09	-	-	-	-	-
基幹定点	総数	0歳	1～4	5～9	10～14	15～19	20～24	25～29	30～34	35～39	40～44	45～49	50～54	55～59	60～64	65～69	70歳～				
細菌性髄膜炎	-	-	-	-	-	-	-	-	-	-	-	-	-	-	-	-	-	-	-	-	-
無菌性髄膜炎	-	-	-	-	-	-	-	-	-	-	-	-	-	-	-	-	-	-	-	-	-
マイコプラズマ肺炎	4 0.80	-	-	3 0.60	1 0.20	-	-	-	-	-	-	-	-	-	-	-	-	-	-	-	-
クラミジア肺炎	-	-	-	-	-	-	-	-	-	-	-	-	-	-	-	-	-	-	-	-	-
感染性胃腸炎(ロタウイルス)	5 1.00	-	2 0.40	3 0.60	-	-	-	-	-	-	-	-	-	-	-	-	-	-	-	-	-

※ 上段:報告数、下段:定点当り報告数

週報グラフ一覧





岐阜県感染症発生動向調査のデータ及びグラフは、岐阜県感染症情報センターのホームページにも掲載しています。

URL <http://www.pref.gifu.lg.jp/kodomo/kenko/kansensho/kansensyo/data.html>