

岐阜県感染症発生動向調査集計表

■ 全数把握対象疾患 累積報告数 (2017年01週～07週)

類型	疾患名	累計数 (＊)
2類	結核	50 (4)
3類	腸管出血性大腸菌感染症	1
4類	A型肝炎 つつが虫病	1 1
5類	アメーバ赤痢 ウイルス性肝炎 急性脳炎 劇症型溶血性レンサ球菌感染症 侵襲性インフルエンザ菌感染症 侵襲性肺炎球菌感染症 水痘(入院例に限る) 梅毒 播種性クリプトコックス症 破傷風	2 2 1 2 1 4 1 10 (2) 1 2 (1)

* () 内は新規報告分、再掲

■ 定点把握対象疾患(週報告対象疾患) 保健所別報告数

2017年07週(02月13日～02月19日)

	疾患名	6週	7週	保健所							
				岐阜市	岐阜	西濃	関	可茂	東濃	恵那	飛騨
インフルエンザ*定点	インフルエンザ	2,459 28.26	1,826 20.99	430 30.71	394 23.18	273 18.20	211 26.38	85 10.63	195 24.38	122 17.43	116 11.60
小児科 定点	RSウイルス感染症	16 0.30	21 0.40	6 0.67	4 0.40	- -	4 0.80	3 0.60	1 0.20	2 0.50	1 0.17
	咽頭結膜熱	15 0.28	18 0.34	4 0.44	1 0.10	9 1.00	- -	1 0.20	1 0.20	2 0.50	- -
	A群溶血性レンサ球菌 咽頭炎	46 0.87	40 0.75	5 0.56	15 1.50	7 0.78	2 0.40	4 0.80	1 0.20	2 0.50	4 0.67
	感染性胃腸炎	201 3.79	191 3.60	32 3.56	47 4.70	16 1.78	31 6.20	13 2.60	23 4.60	24 6.00	5 0.83
	水痘	13 0.25	17 0.32	3 0.33	2 0.20	2 0.22	2 0.40	- -	6 1.20	1 0.25	1 0.17
	手足口病	5 0.09	6 0.11	1 0.11	3 0.30	- -	- -	- -	2 0.40	- -	- -
	伝染性紅斑	- -	1 0.02	- -	1 0.10	- -	- -	- -	- -	- -	- -
	突発性発しん	8 0.15	9 0.17	2 0.22	3 0.30	1 0.11	- -	1 0.20	- -	2 0.50	- -
	百日咳	- -	- -	- -	- -	- -	- -	- -	- -	- -	- -
	ヘルパンギーナ	- -	- -	- -	- -	- -	- -	- -	- -	- -	- -
	流行性耳下腺炎	34 0.64	37 0.70	6 0.67	4 0.40	8 0.89	5 1.00	4 0.80	9 1.80	- -	1 0.17
眼科 定点	急性出血性結膜炎	- -	- -	- -	- -	- -	- -	- -	- -	- -	- -
	流行性角結膜炎	1 0.09	4 0.36	3 1.50	- -	- -	- -	1 1.00	- -	- -	- -
基幹 定点	細菌性髄膜炎	- -	- -	- -	- -	- -	- -	- -	- -	- -	- -
	無菌性髄膜炎	- -	- -	- -	- -	- -	- -	- -	- -	- -	- -
	マイコプラズマ肺炎	6 1.20	1 0.20	- -	- -	- -	- -	- -	- -	- -	1 1.00
	クラミジア肺炎	- -	- -	- -	- -	- -	- -	- -	- -	- -	- -
	感染性胃腸炎 (ロタウイルス)	3 0.60	3 0.60	- -	- -	- -	- -	- -	1 1.00	- -	2 2.00

※ 上段:報告数、下段:定点当り報告数

※ 定点数 インフルエンザ:87、小児科:53、眼科:11、基幹:5

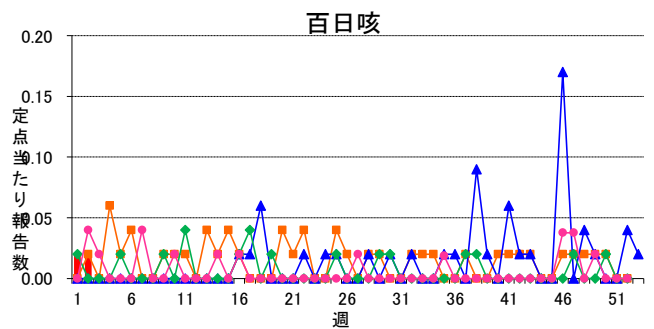
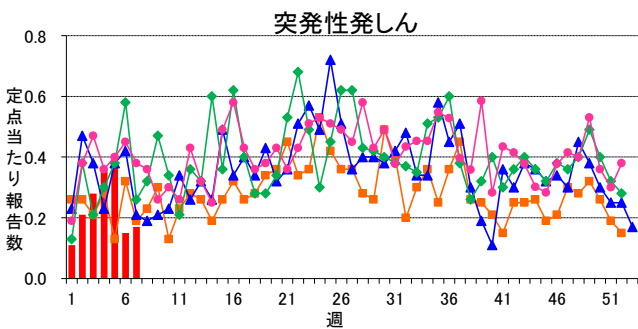
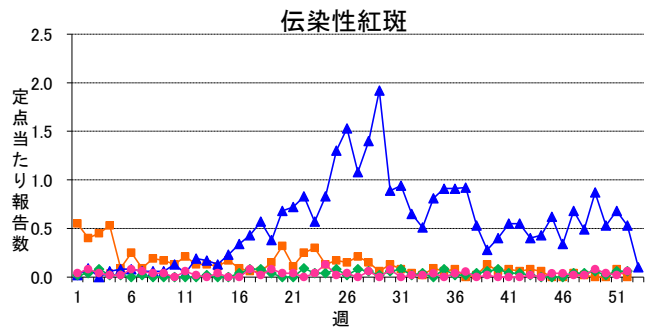
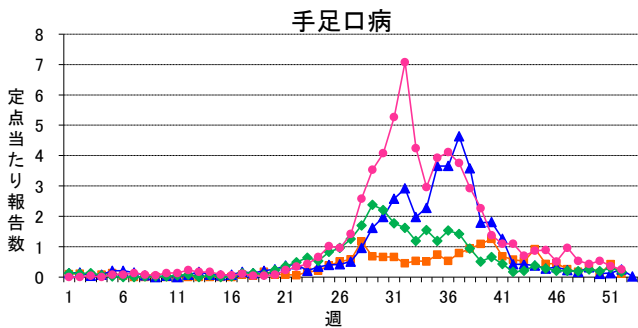
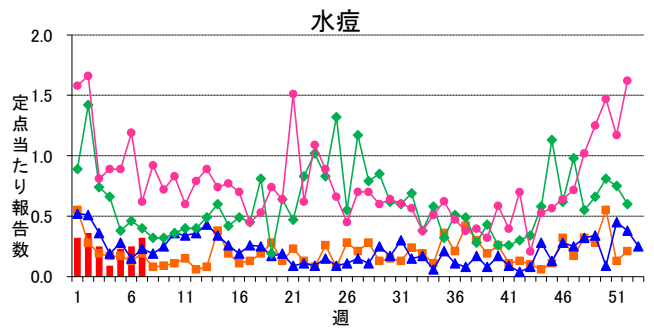
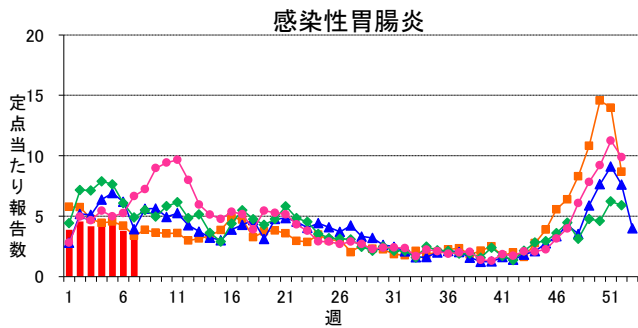
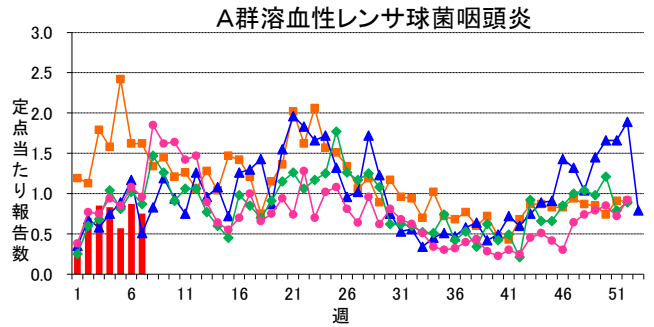
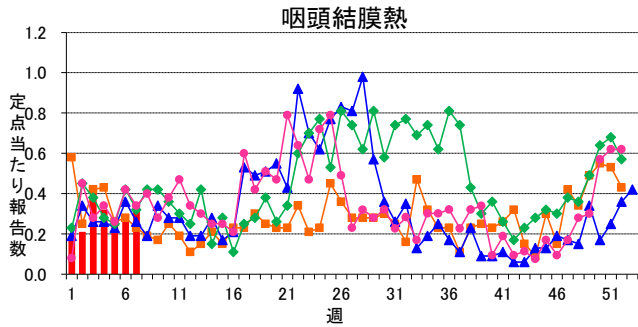
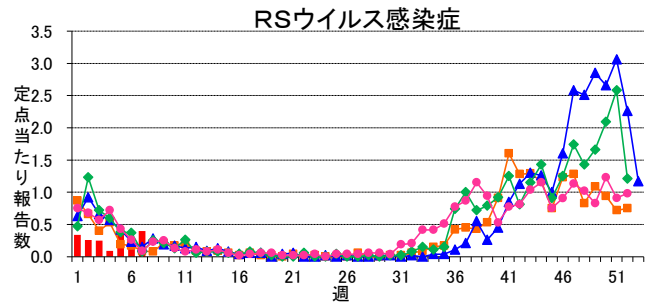
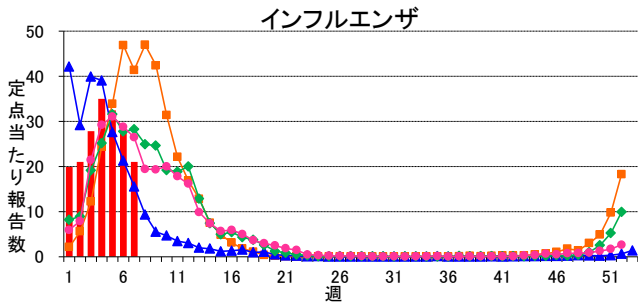
■ 定点把握対象疾患(週報告対象疾患) 年齢階級別報告数

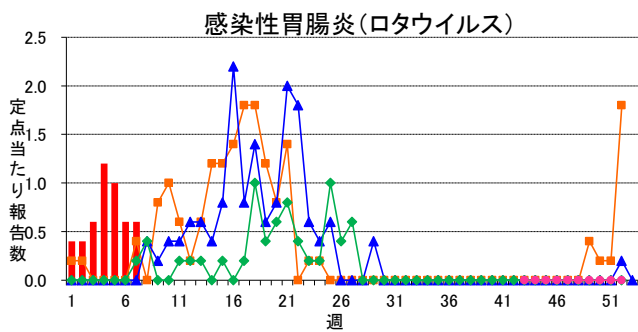
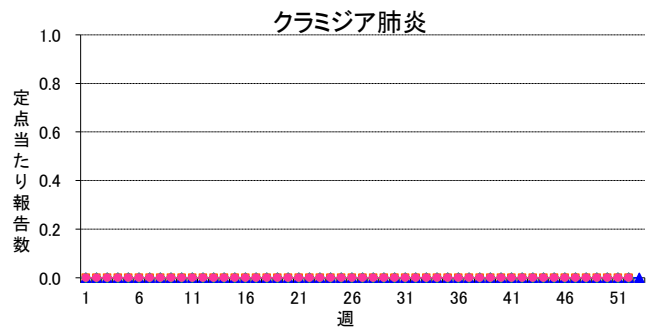
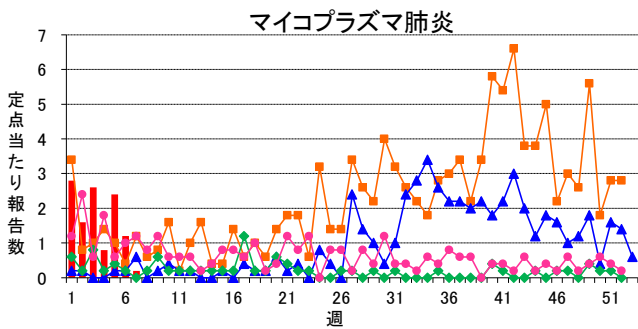
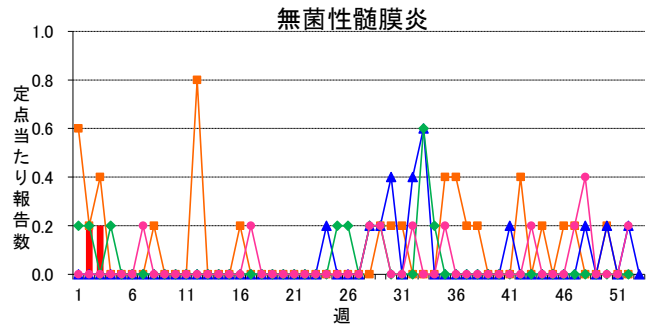
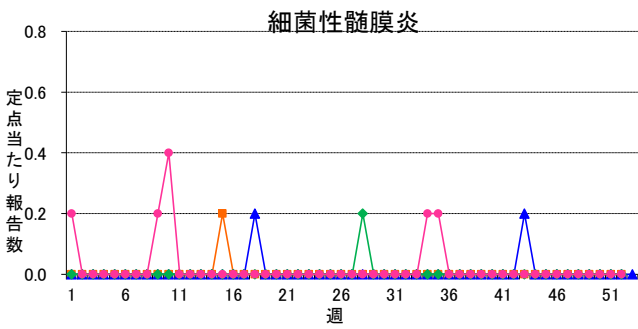
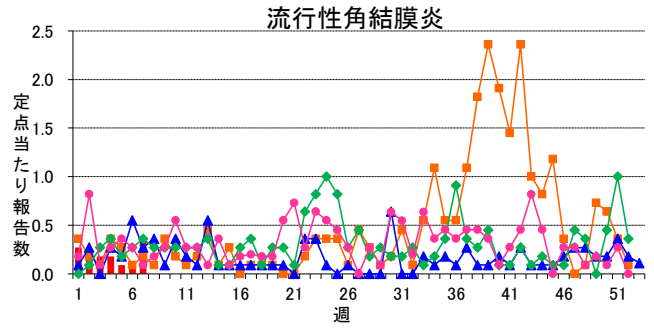
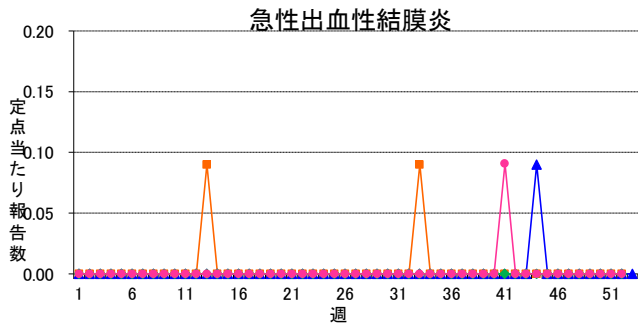
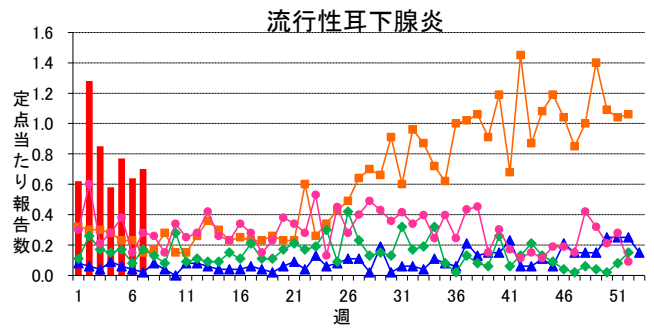
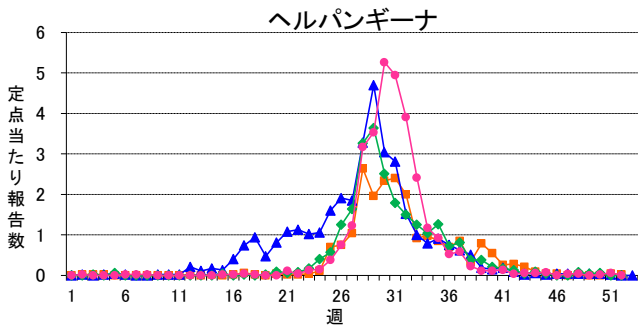
2017年07週(02月13日～02月19日)

インフルエンザ定点	総数	～5ヶ月	～11ヶ月	1歳	2	3	4	5	6	7	8	9	10～14	15～19	20～29	30～39	40～49	50～59	60～69	70～79	80歳～
インフルエンザ	1,826 20.99	10 0.11	7 0.08	45 0.52	40 0.46	61 0.70	88 1.01	92 1.06	64 0.74	60 0.69	55 0.63	66 0.76	274 3.15	128 1.47	124 1.43	137 1.57	154 1.77	109 1.25	108 1.24	85 0.98	119 1.37
小児科定点	総数	～5ヶ月	～11ヶ月	1歳	2	3	4	5	6	7	8	9	10～14	15～19	20歳～						
RSウイルス感染症	21 0.40	9 0.17	3 0.06	3 0.06	3 0.06	1 0.02	1 0.02	1 0.02	-	-	-	-	-	-	-						
咽頭結膜熱	18 0.34	-	1 0.02	6 0.11	2 0.04	6 0.11	-	2 0.04	-	-	-	1 0.02	-	-	-						
A群溶血性レンサ球菌咽頭炎	40 0.75	-	-	1 0.02	-	7 0.13	5 0.09	8 0.15	7 0.13	1 0.02	3 0.06	1 0.02	4 0.08	-	3 0.06						
感染性胃腸炎	191 3.60	1 0.02	8 0.15	26 0.49	13 0.25	20 0.38	24 0.45	15 0.28	21 0.40	10 0.19	12 0.23	9 0.17	22 0.42	4 0.08	6 0.11						
水痘	17 0.32	1 0.02	-	2 0.04	-	1 0.02	2 0.04	1 0.02	8 0.15	1 0.02	1 0.02	-	-	-	-						
手足口病	6 0.11	-	-	-	3 0.06	1 0.02	-	2 0.04	-	-	-	-	-	-	-						
伝染性紅斑	1 0.02	-	-	-	-	-	-	1 0.02	-	-	-	-	-	-	-						
突発性発しん	9 0.17	-	2 0.04	6 0.11	-	1 0.02	-	-	-	-	-	-	-	-	-						
百日咳	-	-	-	-	-	-	-	-	-	-	-	-	-	-	-						
ヘルパンギーナ	-	-	-	-	-	-	-	-	-	-	-	-	-	-	-						
流行性耳下腺炎	37 0.70	-	-	1 0.02	-	5 0.09	3 0.06	6 0.11	6 0.11	9 0.17	1 0.02	2 0.04	4 0.08	-	-						
眼科定点	総数	～5ヶ月	～11ヶ月	1歳	2	3	4	5	6	7	8	9	10～14	15～19	20～29	30～39	40～49	50～59	60～69	70歳～	
急性出血性結膜炎	-	-	-	-	-	-	-	-	-	-	-	-	-	-	-	-	-	-	-	-	-
流行性角結膜炎	4 0.36	-	-	-	-	-	-	-	-	-	-	-	-	-	1 0.09	-	-	2 0.18	1 0.09	-	-
基幹定点	総数	0歳	1～4	5～9	10～14	15～19	20～24	25～29	30～34	35～39	40～44	45～49	50～54	55～59	60～64	65～69	70歳～				
細菌性髄膜炎	-	-	-	-	-	-	-	-	-	-	-	-	-	-	-	-	-	-	-	-	-
無菌性髄膜炎	-	-	-	-	-	-	-	-	-	-	-	-	-	-	-	-	-	-	-	-	-
マイコプラズマ肺炎	1 0.20	-	-	-	1 0.20	-	-	-	-	-	-	-	-	-	-	-	-	-	-	-	-
クラミジア肺炎	-	-	-	-	-	-	-	-	-	-	-	-	-	-	-	-	-	-	-	-	-
感染性胃腸炎(ロタウイルス)	3 0.60	-	2 0.40	1 0.20	-	-	-	-	-	-	-	-	-	-	-	-	-	-	-	-	-

※ 上段:報告数、下段:定点当り報告数

週報グラフ一覧





岐阜県感染症発生動向調査のデータ及びグラフは、岐阜県感染症情報センターのホームページにも掲載しています。

URL <http://www.pref.gifu.lg.jp/kodomo/kenko/kansensho/kansensyo/data.html>