

岐阜県感染症発生動向調査集計表

■ 全数把握対象疾患 累積報告数 (2016年01週～50週)

類型	疾患名	累計数 (＊)	類型	疾患名	累計数 (＊)
2類	結核	458 (8)	5類	劇症型溶血性レンサ球菌感染症	6
3類	腸管出血性大腸菌感染症	49 (1)		後天性免疫不全症候群	26
	腸チフス	1		侵襲性インフルエンザ菌感染症	3
4類	E型肝炎	3		侵襲性髄膜炎菌感染症	3
	A型肝炎	1		侵襲性肺炎球菌感染症	45 (1)
	つつが虫病	26 (2)		水痘(入院例に限る)	5
	デング熱	3		梅毒	33
	ポツリヌス症	1		播種性クリプトコックス症	4
	マラリア	1		バンコマイシン耐性腸球菌感染症	1
	レジオネラ症	34		風しん	3
5類	アメーバ赤痢	12			
	ウイルス性肝炎	1			
	カルバペネム耐性腸内細菌科細菌感染症	9			
	急性脳炎	1			
	クロイツフェルト・ヤコブ病	2			

* ()内は新規報告分、再掲

■ 定点把握対象疾患(週報告対象疾患) 保健所別報告数

2016年50週(12月12日～12月18日)

	疾患名	49週	50週	保健所							
				岐阜市	岐阜	西濃	関	可茂	東濃	恵那	飛騨
インフルエンザ ザ定点	インフルエンザ	260	426	95	35	39	44	50	47	10	106
		2.99	4.90	6.79	2.06	2.60	5.50	6.25	5.88	1.43	10.60
小児科 定点	RSウイルス感染症	58	50	7	7	8	2	9	10	1	6
		1.09	0.94	0.78	0.70	0.89	0.40	1.80	2.00	0.25	1.00
	咽頭結膜熱	26	29	6	7	1	1	-	5	-	9
		0.49	0.55	0.67	0.70	0.11	0.20	-	1.00	-	1.50
	A群溶血性レンサ球菌 咽頭炎	45	39	1	7	1	9	3	1	1	16
		0.85	0.74	0.11	0.70	0.11	1.80	0.60	0.20	0.25	2.67
	感染性胃腸炎	574	772	154	274	65	78	84	65	44	8
		10.83	14.57	17.11	27.40	7.22	15.60	16.80	13.00	11.00	1.33
	水痘	15	29	4	7	1	1	2	-	5	9
		0.28	0.55	0.44	0.70	0.11	0.20	0.40	-	1.25	1.50
	手足口病	16	7	1	1	4	-	-	1	-	-
	0.30	0.13	0.11	0.10	0.44	-	-	0.20	-	-	
伝染性紅斑	-	-	-	-	-	-	-	-	-	-	
	-	-	-	-	-	-	-	-	-	-	
突発性発しん	17	14	2	4	3	1	1	-	2	1	
	0.32	0.26	0.22	0.40	0.33	0.20	0.20	-	0.50	0.17	
百日咳	1	1	1	-	-	-	-	-	-	-	
	0.02	0.02	0.11	-	-	-	-	-	-	-	
ヘルパンギーナ	-	-	-	-	-	-	-	-	-	-	
	-	-	-	-	-	-	-	-	-	-	
流行性耳下腺炎	74	58	11	9	9	17	8	3	1	-	
	1.40	1.09	1.22	0.90	1.00	3.40	1.60	0.60	0.25	-	
眼科 定点	急性出血性結膜炎	-	-	-	-	-	-	-	-	-	-
		-	-	-	-	-	-	-	-	-	-
	8	7	2	-	2	-	1	-	2	-	
	0.73	0.64	1.00	-	0.67	-	1.00	-	2.00	-	
基幹 定点	細菌性髄膜炎	-	-	-	-	-	-	-	-	-	
		-	-	-	-	-	-	-	-	-	
	無菌性髄膜炎	-	1	-	-	1	-	-	-	-	
		-	0.20	-	-	1.00	-	-	-	-	
	マイコプラズマ肺炎	28	9	-	-	6	-	-	-	-	3
	5.60	1.80	-	-	6.00	-	-	-	-	3.00	
クラミジア肺炎	-	-	-	-	-	-	-	-	-	-	
	-	-	-	-	-	-	-	-	-	-	
感染性胃腸炎 (ロタウイルス)	2	1	-	-	-	-	-	-	-	1	
	0.40	0.20	-	-	-	-	-	-	-	1.00	

※ 上段:報告数、下段:定点当り報告数

※ 定点数 インフルエンザ:87、小児科:53、眼科:11、基幹:5

■ 定点把握対象疾患(週報告対象疾患) 年齢階級別報告数

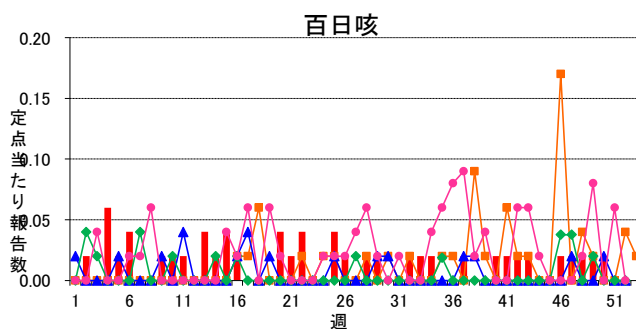
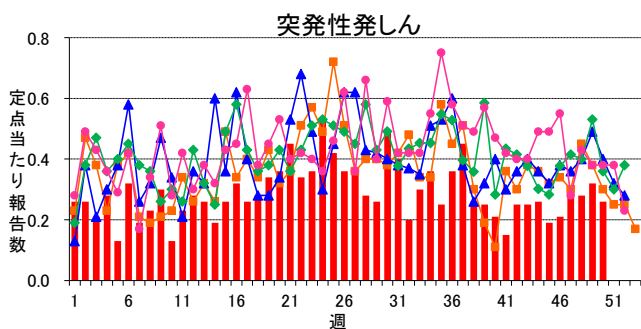
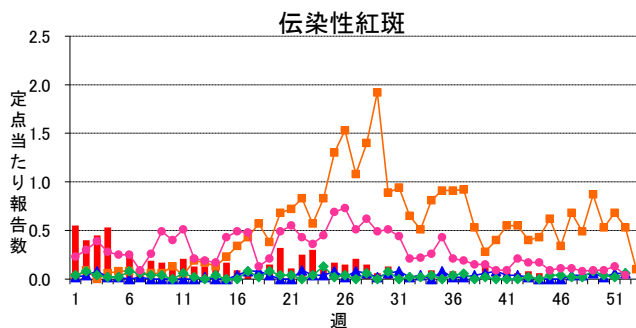
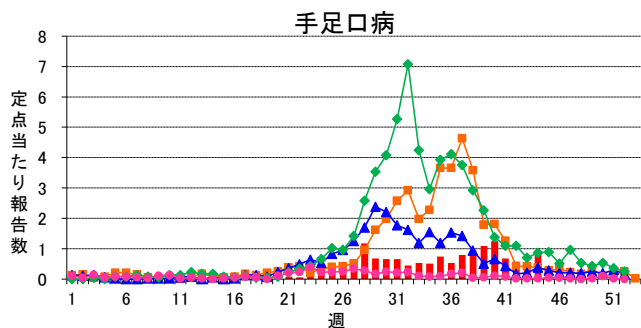
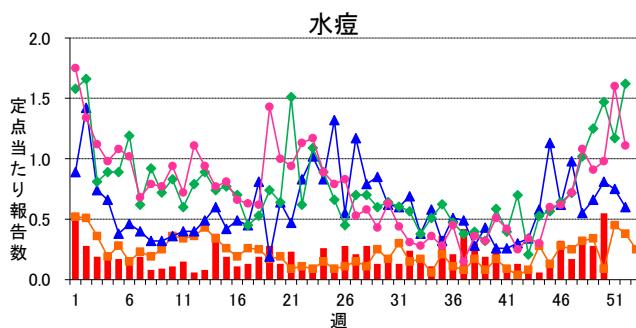
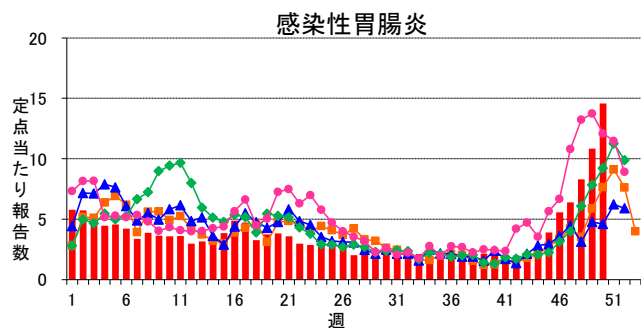
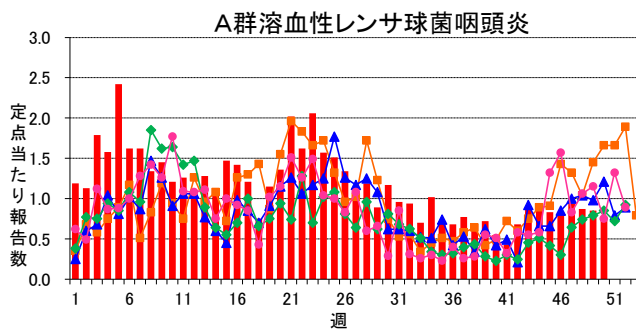
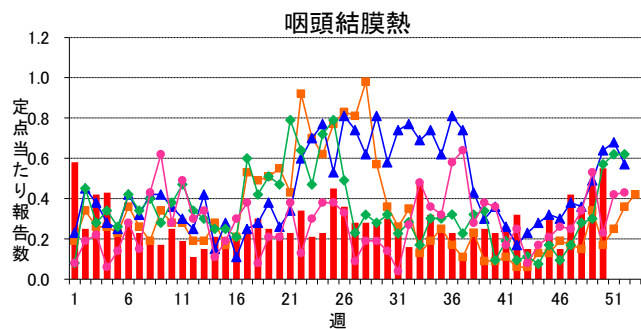
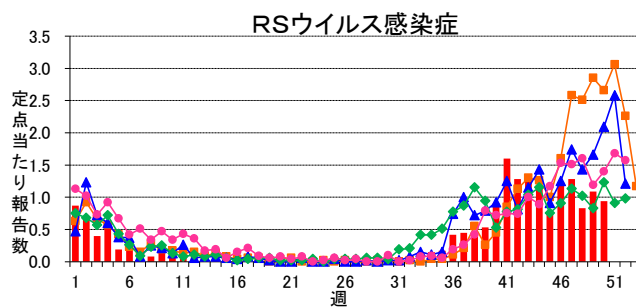
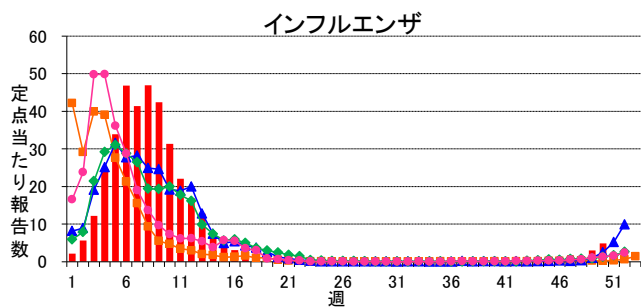
2016年50週(12月12日～12月18日)

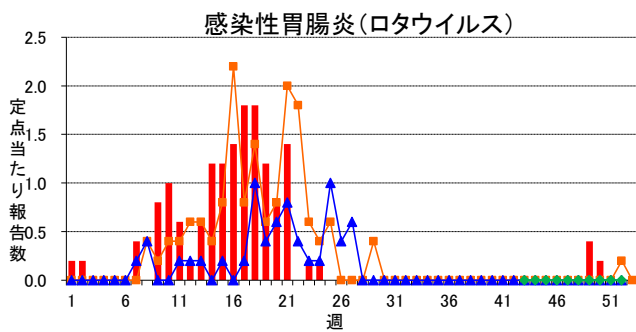
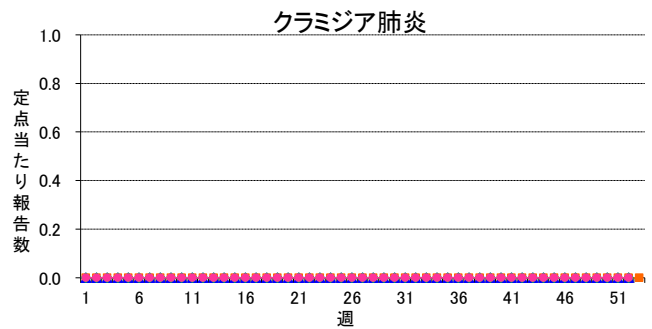
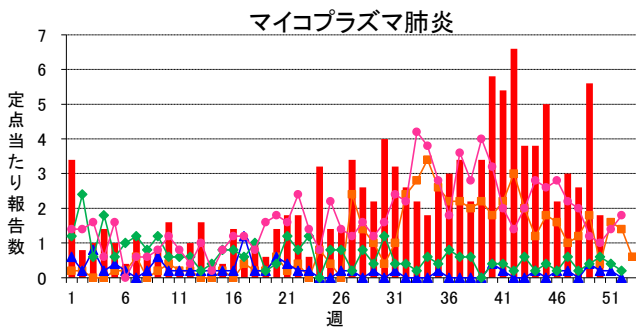
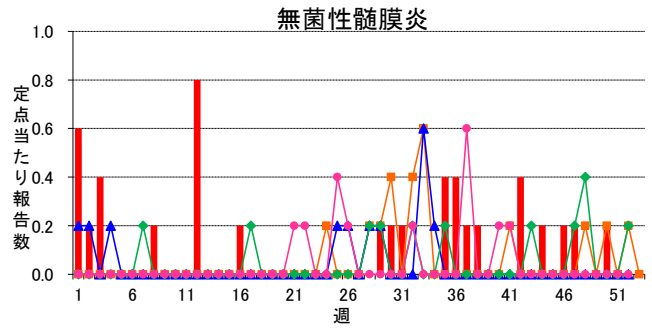
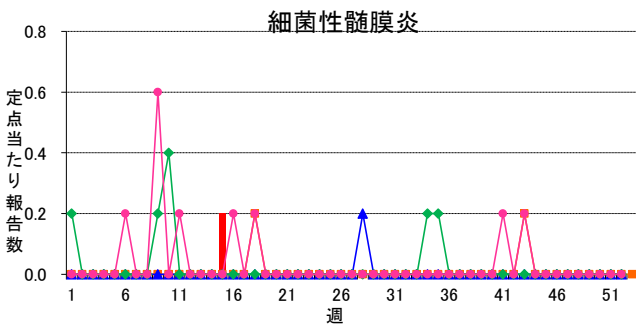
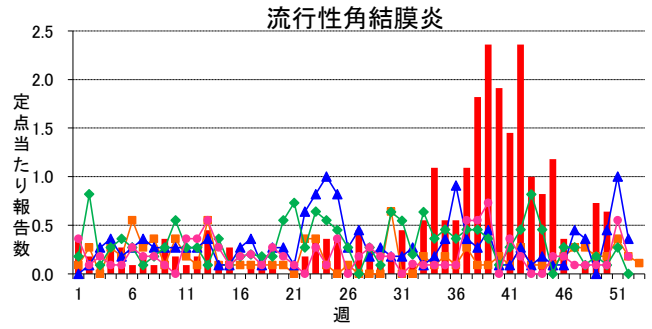
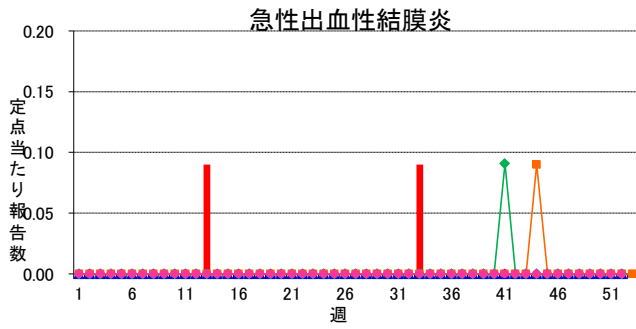
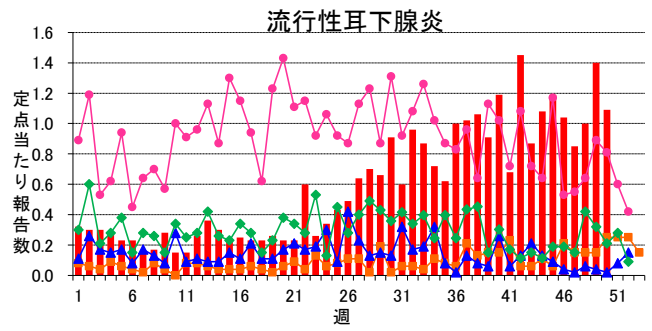
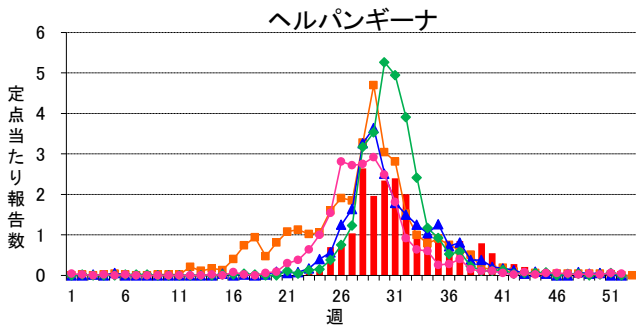
インフルエンザ定点	総数	～5ヶ月	～11ヶ月	1歳	2	3	4	5	6	7	8	9	10～14	15～19	20～29	30～39	40～49	50～59	60～69	70～79	80歳～
インフルエンザ	426 4.90	-	-	8 0.09	13 0.15	7 0.08	22 0.25	20 0.23	18 0.21	14 0.16	18 0.21	14 0.16	67 0.77	54 0.62	32 0.37	27 0.31	27 0.31	26 0.30	19 0.22	18 0.21	22 0.25
小児科定点	総数	～5ヶ月	～11ヶ月	1歳	2	3	4	5	6	7	8	9	10～14	15～19	20歳～						
RSウイルス感染症	50 0.94	16 0.30	11 0.21	10 0.19	5 0.09	4 0.08	4 0.08	-	-	-	-	-	-	-	-						
咽頭結膜熱	29 0.55	-	1 0.02	2 0.04	1 0.02	5 0.09	7 0.13	3 0.06	5 0.09	1 0.02	2 0.04	-	2 0.04	-	-						
A群溶血性レンサ球菌咽頭炎	39 0.74	-	-	3 0.06	2 0.04	4 0.08	2 0.04	8 0.15	5 0.09	4 0.08	2 0.04	3 0.06	4 0.08	-	2 0.04						
感染性胃腸炎	772 14.57	2 0.04	15 0.28	62 1.17	64 1.21	84 1.58	112 2.11	119 2.25	67 1.26	59 1.11	38 0.72	35 0.66	56 1.06	12 0.23	47 0.89						
水痘	29 0.55	-	-	1 0.02	1 0.02	1 0.02	3 0.06	13 0.25	2 0.04	2 0.04	3 0.06	-	3 0.06	-	-						
手足口病	7 0.13	-	1 0.02	2 0.04	2 0.04	-	-	1 0.02	-	1 0.02	-	-	-	-	-						
伝染性紅斑	-	-	-	-	-	-	-	-	-	-	-	-	-	-	-						
突発性発しん	14 0.26	-	8 0.15	6 0.11	-	-	-	-	-	-	-	-	-	-	-						
百日咳	1 0.02	1 0.02	-	-	-	-	-	-	-	-	-	-	-	-	-						
ヘルパンギーナ	-	-	-	-	-	-	-	-	-	-	-	-	-	-	-						
流行性耳下腺炎	58 1.09	-	-	1 0.02	2 0.04	3 0.06	14 0.26	10 0.19	9 0.17	7 0.13	3 0.06	1 0.02	7 0.13	-	1 0.02						
眼科定点	総数	～5ヶ月	～11ヶ月	1歳	2	3	4	5	6	7	8	9	10～14	15～19	20～29	30～39	40～49	50～59	60～69	70歳～	
急性出血性結膜炎	-	-	-	-	-	-	-	-	-	-	-	-	-	-	-	-	-	-	-	-	-
流行性角結膜炎	7 0.64	-	-	-	-	-	1 0.09	-	-	-	-	1 0.09	2 0.18	-	-	-	2 0.18	1 0.09	-	-	-
基幹定点	総数	0歳	1～4	5～9	10～14	15～19	20～24	25～29	30～34	35～39	40～44	45～49	50～54	55～59	60～64	65～69	70歳～				
細菌性髄膜炎	-	-	-	-	-	-	-	-	-	-	-	-	-	-	-	-	-	-	-	-	-
無菌性髄膜炎	1 0.20	-	-	1 0.20	-	-	-	-	-	-	-	-	-	-	-	-	-	-	-	-	-
マイコプラズマ肺炎	9 1.80	-	2 0.40	4 0.80	-	2 0.40	-	-	-	-	-	-	-	-	-	-	1 0.20	-	-	-	-
クラミジア肺炎	-	-	-	-	-	-	-	-	-	-	-	-	-	-	-	-	-	-	-	-	-
感染性胃腸炎(ロタウイルス)	1 0.20	-	1 0.20	-	-	-	-	-	-	-	-	-	-	-	-	-	-	-	-	-	-

※ 上段:報告数、下段:定点当り報告数

週報グラフ一覧

■ 2016年
 ■ 2015年
 ■ 2014年
 ■ 2013年
 ■ 2012年





岐阜県感染症発生動向調査のデータ及びグラフは、岐阜県感染症情報センターのホームページにも掲載しています。

URL <http://www.pref.gifu.lg.jp/kodomo/kenko/kansensho/kansensyo/data.html>