

岐阜県感染症発生動向調査集計表

■ 全数把握対象疾患 累積報告数 (2016年01週～42週)

類型	疾患名	累計数 (*)	類型	疾患名	累計数 (*)
2類	結核	370 (14)	5類	後天性免疫不全症候群	22
3類	腸管出血性大腸菌感染症	46		侵襲性インフルエンザ菌感染症	2
	腸チフス	1		侵襲性髄膜炎菌感染症	3
4類	E型肝炎	3		侵襲性肺炎球菌感染症	37 (2)
	A型肝炎	1		水痘(入院例に限る)	5
	つつが虫病	2		梅毒	27 (1)
	デング熱	3		播種性クリプトコックス症	4
	ポツリヌス症	1		風しん	2
	マラリア	1			
	レジオネラ症	31 (1)			
5類	アメーバ赤痢	10			
	ウイルス性肝炎	1			
	カルバペネム耐性腸内細菌科細菌感染症	9			
	クロイツフェルト・ヤコブ病	2			
	劇症型溶血性レンサ球菌感染症	6			

* () 内は新規報告分、再掲

■ 定点把握対象疾患(週報告対象疾患) 保健所別報告数

2016年42週(10月17日～10月23日)

	疾患名	41週	42週	保健所							
				岐阜市	岐阜	西濃	関	可茂	東濃	恵那	飛騨
インフルエンザ * 定点	インフルエンザ	21	17	8	3	3	-	1	2	-	-
		0.24	0.20	0.57	0.18	0.20	-	0.13	0.25	-	-
小児科 * 定点	RSウイルス感染症	85	68	23	18	18	2	5	1	-	1
		1.60	1.28	2.56	1.80	2.00	0.40	1.00	0.20	-	0.17
	咽頭結膜熱	14	17	1	6	-	-	6	1	1	2
		0.26	0.32	0.11	0.60	-	-	1.20	0.20	0.25	0.33
	A群溶血性レンサ球菌 咽頭炎	23	36	3	13	7	1	6	1	3	2
		0.43	0.68	0.33	1.30	0.78	0.20	1.20	0.20	0.75	0.33
	感染性胃腸炎	93	106	12	32	16	16	3	8	14	5
		1.75	2.00	1.33	3.20	1.78	3.20	0.60	1.60	3.50	0.83
	水痘	6	7	4	2	-	-	-	-	1	-
		0.11	0.13	0.44	0.20	-	-	-	-	0.25	-
	手足口病	36	30	7	18	1	-	-	2	-	2
	0.68	0.57	0.78	1.80	0.11	-	-	0.40	-	0.33	
伝染性紅斑	4	3	-	-	2	1	-	-	-	-	
	0.08	0.06	-	-	0.22	0.20	-	-	-	-	
突発性発しん	8	13	5	3	5	-	-	-	-	-	
	0.15	0.25	0.56	0.30	0.56	-	-	-	-	-	
百日咳	1	1	-	-	1	-	-	-	-	-	
	0.02	0.02	-	-	0.11	-	-	-	-	-	
ヘルパンギーナ	14	15	3	7	-	2	1	-	-	2	
	0.26	0.28	0.33	0.70	-	0.40	0.20	-	-	0.33	
流行性耳下腺炎	36	77	15	15	13	20	6	6	1	1	
	0.68	1.45	1.67	1.50	1.44	4.00	1.20	1.20	0.25	0.17	
眼科 * 定点	急性出血性結膜炎	-	-	-	-	-	-	-	-	-	-
		-	-	-	-	-	-	-	-	-	-
	16	26	2	-	2	-	17	-	5	-	
	1.45	2.36	1.00	-	0.67	-	17.00	-	5.00	-	
基幹 * 定点	細菌性髄膜炎	-	-	-	-	-	-	-	-	-	-
		-	-	-	-	-	-	-	-	-	-
	無菌性髄膜炎	-	2	-	-	2	-	-	-	-	-
		-	0.40	-	-	2.00	-	-	-	-	-
	マイコプラズマ肺炎	27	33	-	-	27	3	-	-	-	3
	5.40	6.60	-	-	27.00	3.00	-	-	-	3.00	
クラミジア肺炎	-	-	-	-	-	-	-	-	-	-	
	-	-	-	-	-	-	-	-	-	-	
感染性胃腸炎 (ロタウイルス)	-	-	-	-	-	-	-	-	-	-	
	-	-	-	-	-	-	-	-	-	-	

※ 上段:報告数、下段:定点当り報告数

※ 定点数 インフルエンザ:87、小児科:53、眼科:11、基幹:5

■ 定点把握対象疾患(週報告対象疾患) 年齢階級別報告数

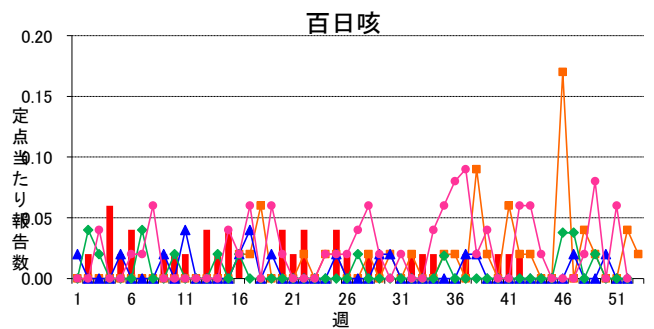
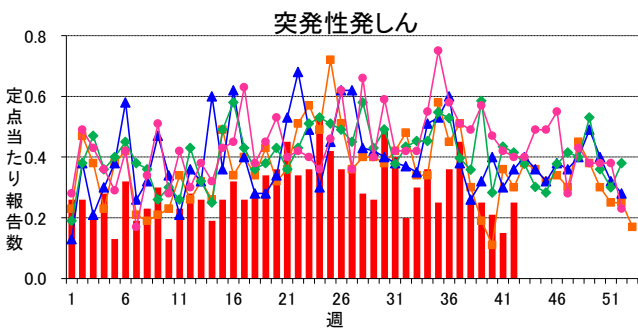
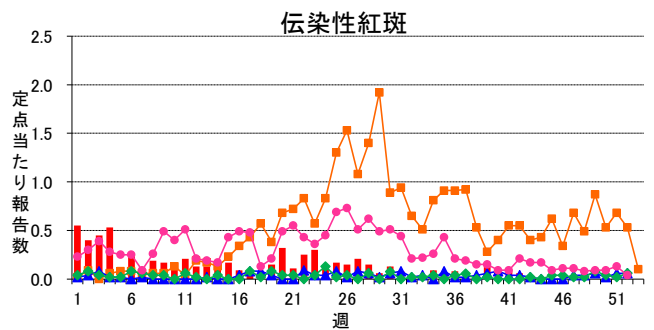
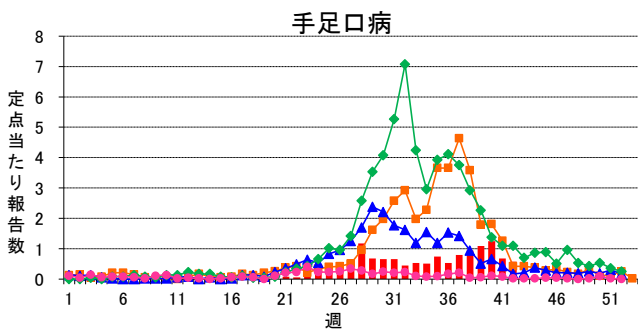
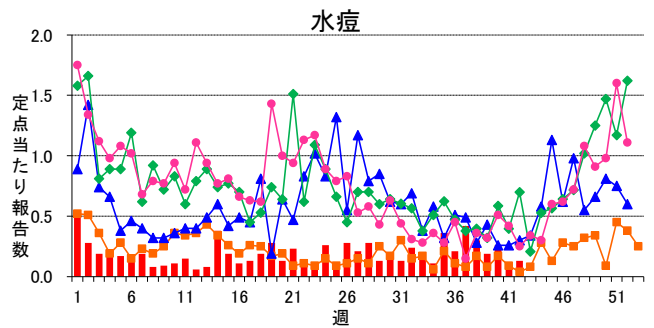
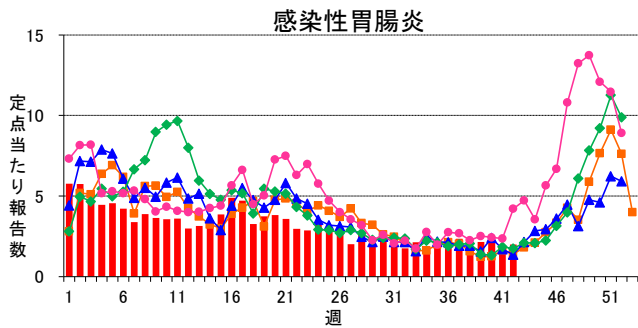
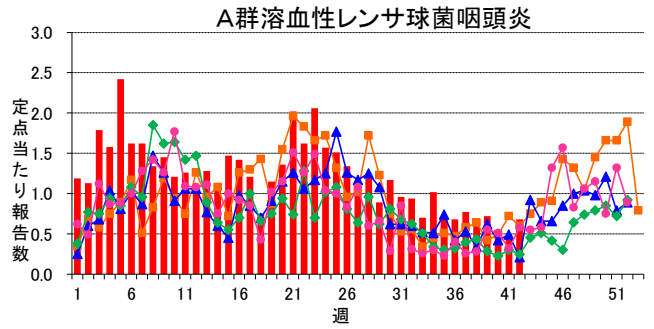
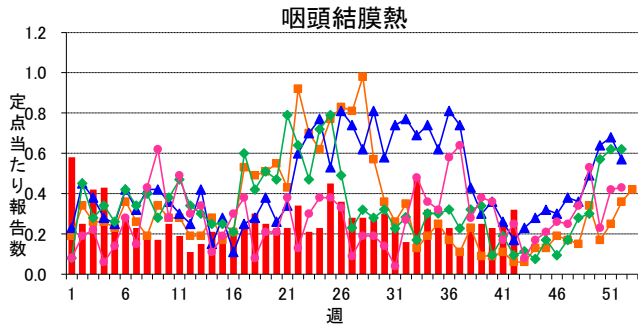
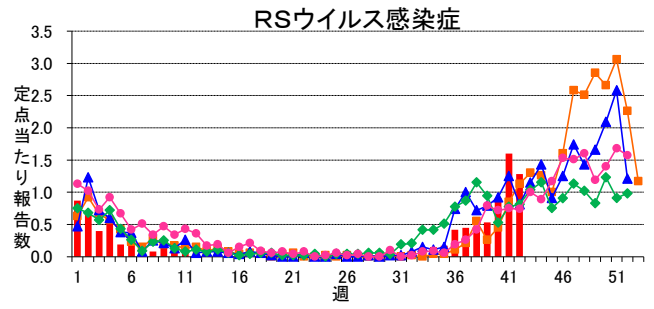
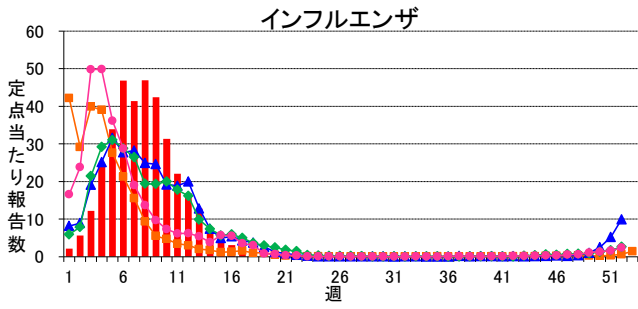
2016年42週(10月17日～10月23日)

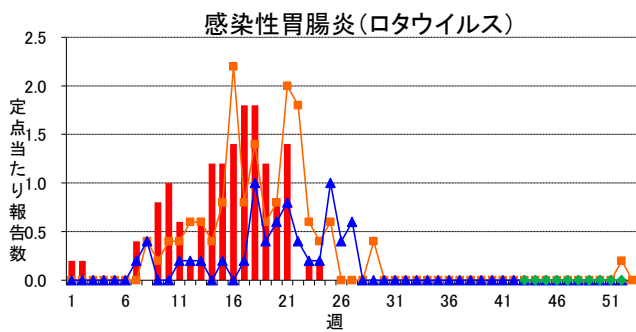
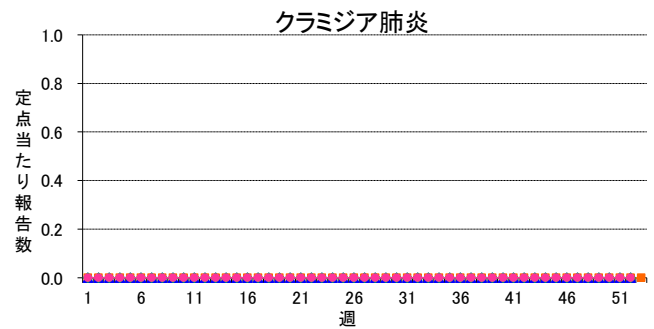
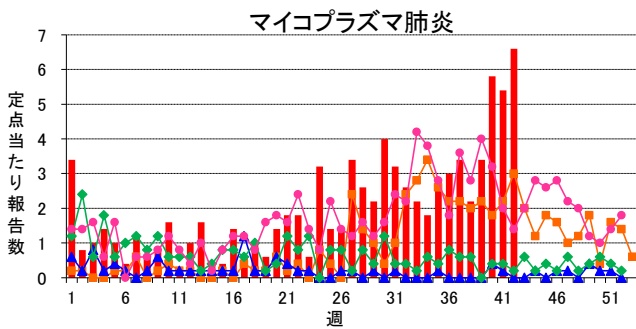
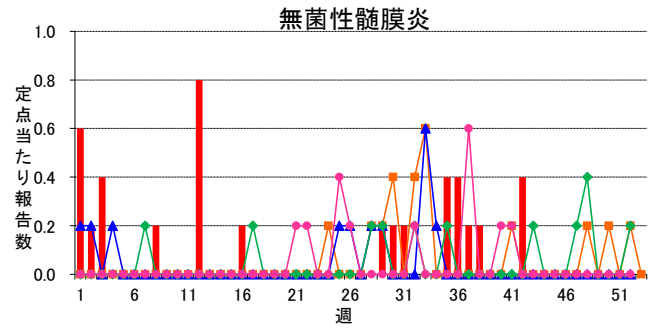
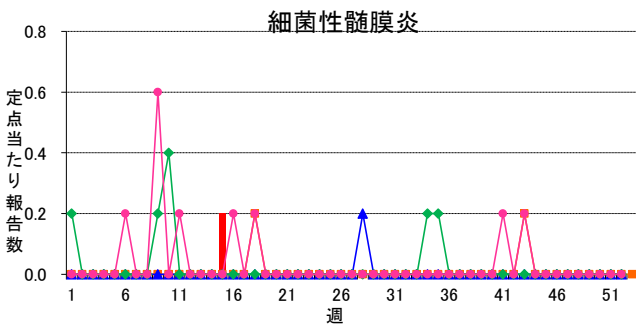
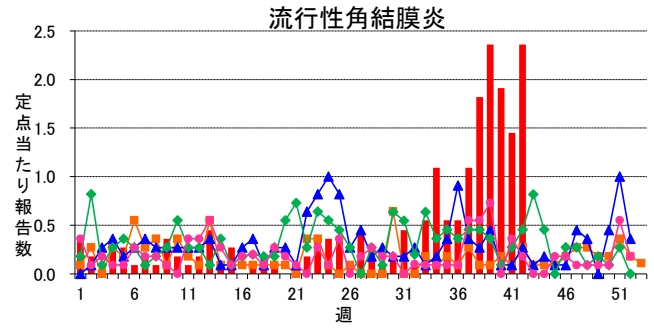
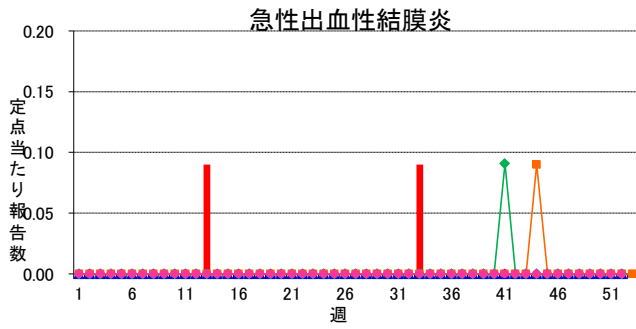
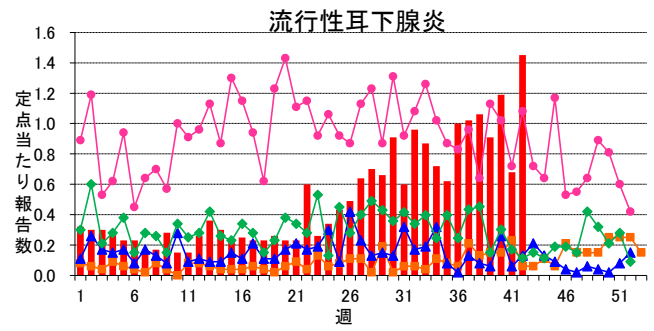
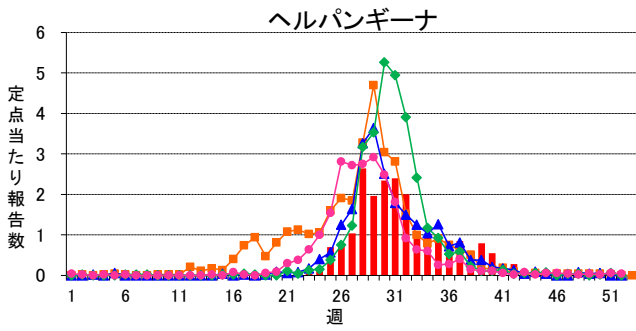
インフルエンザ定点	総数	～5ヶ月	～11ヶ月	1歳	2	3	4	5	6	7	8	9	10～14	15～19	20～29	30～39	40～49	50～59	60～69	70～79	80歳～
インフルエンザ	17 0.20	-	-	-	-	-	1	2	1	-	1	1	1	1	2	2	2	2	-	1	-
小児科定点	総数	～5ヶ月	～11ヶ月	1歳	2	3	4	5	6	7	8	9	10～14	15～19	20歳～						
RSウイルス感染症	68 1.28	26 0.49	13 0.25	15 0.28	8 0.15	6 0.11	-	-	-	-	-	-	-	-	-	-	-	-	-	-	-
咽頭結膜熱	17 0.32	-	-	1 0.02	4 0.08	2 0.04	5 0.09	3 0.06	-	-	1 0.02	1 0.02	-	-	-	-	-	-	-	-	-
A群溶血性レンサ球菌咽頭炎	36 0.68	-	-	2 0.04	-	3 0.06	7 0.13	6 0.11	7 0.13	1 0.02	4 0.08	1 0.02	4 0.08	1 0.02	-	-	-	-	-	-	-
感染性胃腸炎	106 2.00	-	9 0.17	18 0.34	10 0.19	13 0.25	10 0.19	10 0.19	4 0.08	7 0.13	3 0.06	3 0.06	9 0.17	3 0.06	7 0.13	-	-	-	-	-	-
水痘	7 0.13	-	-	-	2 0.04	-	1 0.02	2 0.04	2 0.04	-	-	-	-	-	-	-	-	-	-	-	-
手足口病	30 0.57	-	4 0.08	8 0.15	9 0.17	4 0.08	2 0.04	1 0.02	-	-	1 0.02	-	1 0.02	-	-	-	-	-	-	-	-
伝染性紅斑	3 0.06	-	-	1 0.02	-	-	1 0.02	1 0.02	-	-	-	-	-	-	-	-	-	-	-	-	-
突発性発しん	13 0.25	-	4 0.08	7 0.13	1 0.02	1 0.02	-	-	-	-	-	-	-	-	-	-	-	-	-	-	-
百日咳	1 0.02	1 0.02	-	-	-	-	-	-	-	-	-	-	-	-	-	-	-	-	-	-	-
ヘルパンギーナ	15 0.28	-	3 0.06	4 0.08	3 0.06	3 0.06	1 0.02	-	-	-	1 0.02	-	-	-	-	-	-	-	-	-	-
流行性耳下腺炎	77 1.45	-	-	1 0.02	6 0.11	12 0.23	14 0.26	16 0.30	9 0.17	7 0.13	3 0.06	1 0.02	6 0.11	2 0.04	-	-	-	-	-	-	-
眼科定点	総数	～5ヶ月	～11ヶ月	1歳	2	3	4	5	6	7	8	9	10～14	15～19	20～29	30～39	40～49	50～59	60～69	70歳～	
急性出血性結膜炎	-	-	-	-	-	-	-	-	-	-	-	-	-	-	-	-	-	-	-	-	-
流行性角結膜炎	26 2.36	1 0.09	-	3 0.27	1 0.09	1 0.09	1 0.09	-	-	-	-	-	1 0.09	1 0.09	5 0.45	4 0.36	2 0.18	2 0.18	3 0.27	1 0.09	-
基幹定点	総数	0歳	1～4	5～9	10～14	15～19	20～24	25～29	30～34	35～39	40～44	45～49	50～54	55～59	60～64	65～69	70歳～				
細菌性髄膜炎	-	-	-	-	-	-	-	-	-	-	-	-	-	-	-	-	-	-	-	-	-
無菌性髄膜炎	2 0.40	-	1 0.20	1 0.20	-	-	-	-	-	-	-	-	-	-	-	-	-	-	-	-	-
マイコプラズマ肺炎	33 6.60	-	6 1.20	17 3.40	7 1.40	2 0.40	-	1 0.20	-	-	-	-	-	-	-	-	-	-	-	-	-
クラミジア肺炎	-	-	-	-	-	-	-	-	-	-	-	-	-	-	-	-	-	-	-	-	-
感染性胃腸炎(ロタウイルス)	-	-	-	-	-	-	-	-	-	-	-	-	-	-	-	-	-	-	-	-	-

※ 上段:報告数、下段:定点当り報告数

週報グラフ一覧

■ 2016年
 ■ 2015年
 ▲ 2014年
 ◆ 2013年
 ● 2012年





岐阜県感染症発生動向調査のデータ及びグラフは、岐阜県感染症情報センターのホームページにも掲載しています。

URL <http://www.pref.gifu.lg.jp/kodomo/kenko/kansensho/kansensyo/data.html>