

岐阜県感染症発生動向調査集計表

■ 全数把握対象疾患 累積報告数 (2016年01週～41週)

類型	疾患名	累計数 (＊)	類型	疾患名	累計数 (＊)
2類	結核	356 (9)	5類	後天性免疫不全症候群	22
3類	腸管出血性大腸菌感染症	46 (1)		侵襲性インフルエンザ菌感染症	2
	腸チフス	1		侵襲性髄膜炎菌感染症	3
4類	E型肝炎	3		侵襲性肺炎球菌感染症	35
	A型肝炎	1		水痘(入院例に限る)	5
	つつが虫病	2 (1)		梅毒	26 (1)
	デング熱	3		播種性クリプトコックス症	4 (1)
	ポツリヌス症	1		風しん	2
	マラリア	1			
	レジオネラ症	30 (3)			
5類	アメーバ赤痢	10 (1)			
	ウイルス性肝炎	1			
	カルバペネム耐性腸内細菌科細菌感染症	9			
	クロイツフェルト・ヤコブ病	2			
	劇症型溶血性レンサ球菌感染症	6 (1)			

\* ( ) 内は新規報告分、再掲

■ 定点把握対象疾患(週報告対象疾患) 保健所別報告数

2016年41週(10月10日～10月16日)

	疾患名	40週	41週	保健所							
				岐阜市	岐阜	西濃	関	可茂	東濃	恵那	飛騨
インフルエンザ ザ定点	インフルエンザ	13	21	11	7	-	-	-	3	-	-
		0.15	0.24	0.79	0.41	-	-	-	0.38	-	-
小児科 定点	RSウイルス感染症	48	85	27	32	7	6	5	8	-	-
		0.91	1.60	3.00	3.20	0.78	1.20	1.00	1.60	-	-
	咽頭結膜熱	12	14	2	7	1	-	-	-	2	2
		0.23	0.26	0.22	0.70	0.11	-	-	-	0.50	0.33
	A群溶血性レンサ球菌 咽頭炎	25	23	6	2	2	1	3	-	2	7
		0.47	0.43	0.67	0.20	0.22	0.20	0.60	-	0.50	1.17
	感染性胃腸炎	133	93	20	25	8	11	5	5	17	2
		2.51	1.75	2.22	2.50	0.89	2.20	1.00	1.00	4.25	0.33
	水痘	14	6	-	1	1	3	-	-	1	-
		0.26	0.11	-	0.10	0.11	0.60	-	-	0.25	-
	手足口病	66	36	5	16	6	1	1	3	2	2
	1.25	0.68	0.56	1.60	0.67	0.20	0.20	0.60	0.50	0.33	
伝染性紅斑	3	4	1	3	-	-	-	-	-	-	
	0.06	0.08	0.11	0.30	-	-	-	-	-	-	
突発性発しん	11	8	3	1	2	1	-	-	1	-	
	0.21	0.15	0.33	0.10	0.22	0.20	-	-	0.25	-	
百日咳	1	1	-	-	-	-	-	-	-	1	
	0.02	0.02	-	-	-	-	-	-	-	0.17	
ヘルパンギーナ	29	14	1	5	1	2	-	-	2	3	
	0.55	0.26	0.11	0.50	0.11	0.40	-	-	0.50	0.50	
流行性耳下腺炎	63	36	11	11	4	4	3	3	-	-	
	1.19	0.68	1.22	1.10	0.44	0.80	0.60	0.60	-	-	
眼科 定点	急性出血性結膜炎	-	-	-	-	-	-	-	-	-	-
		-	-	-	-	-	-	-	-	-	-
	21	16	2	1	-	-	12	-	1	-	
	1.91	1.45	1.00	0.50	-	-	12.00	-	1.00	-	
基幹 定点	細菌性髄膜炎	-	-	-	-	-	-	-	-	-	-
		-	-	-	-	-	-	-	-	-	-
	無菌性髄膜炎	-	-	-	-	-	-	-	-	-	-
		-	-	-	-	-	-	-	-	-	-
	マイコプラズマ肺炎	29	27	-	-	17	7	-	-	-	3
	5.80	5.40	-	-	17.00	7.00	-	-	-	3.00	
クラミジア肺炎	-	-	-	-	-	-	-	-	-	-	
	-	-	-	-	-	-	-	-	-	-	
感染性胃腸炎 (ロタウイルス)	-	-	-	-	-	-	-	-	-	-	
	-	-	-	-	-	-	-	-	-	-	

※ 上段:報告数、下段:定点当り報告数

※ 定点数 インフルエンザ:87、小児科:53、眼科:11、基幹:5

■ 定点把握対象疾患(週報告対象疾患) 年齢階級別報告数

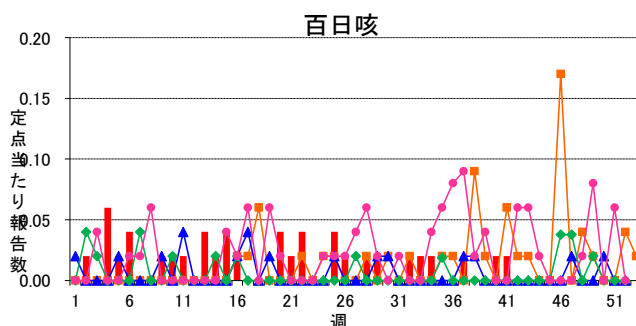
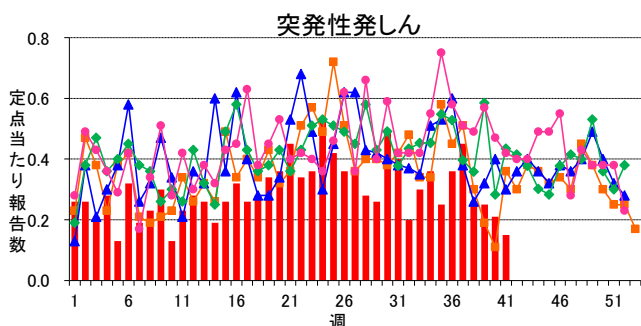
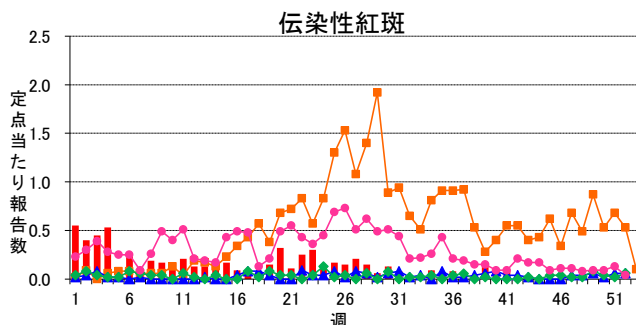
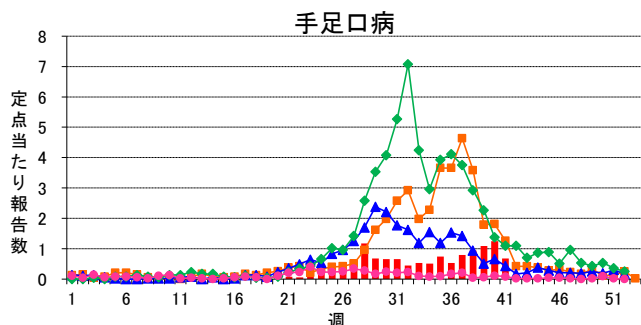
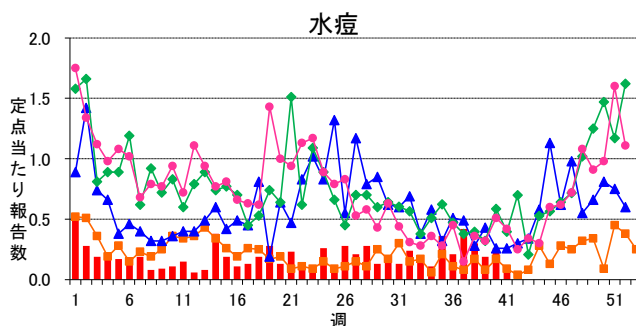
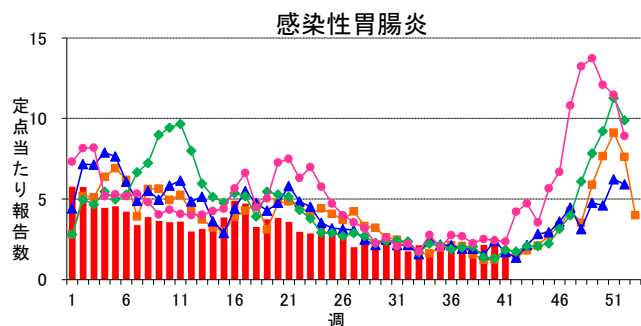
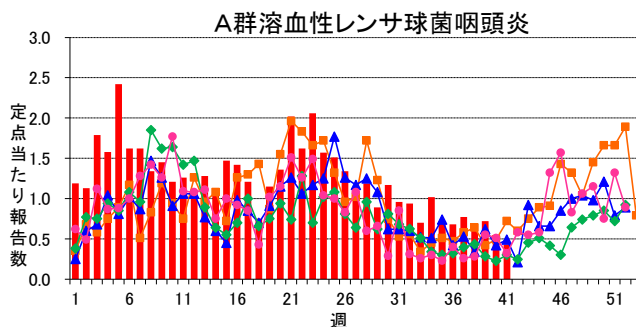
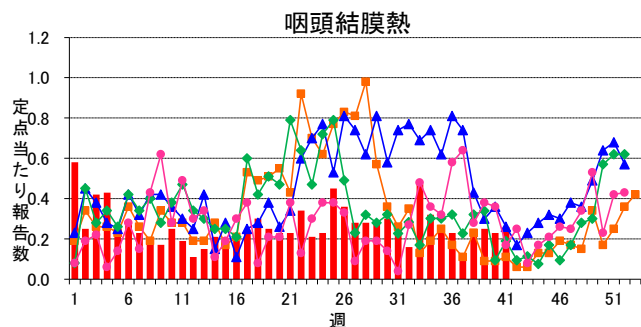
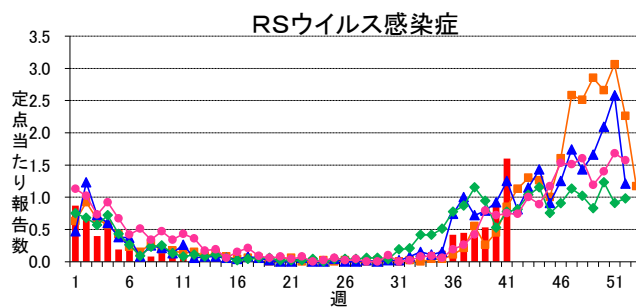
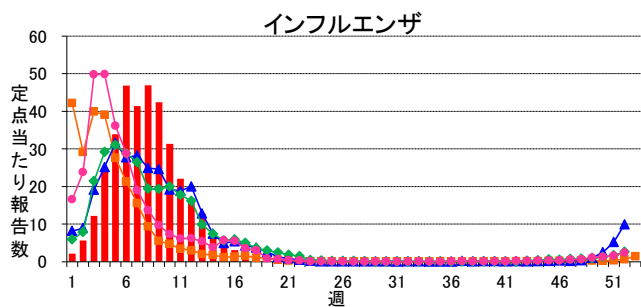
2016年41週(10月10日～10月16日)

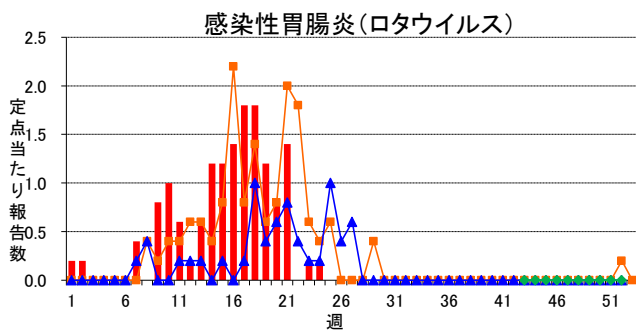
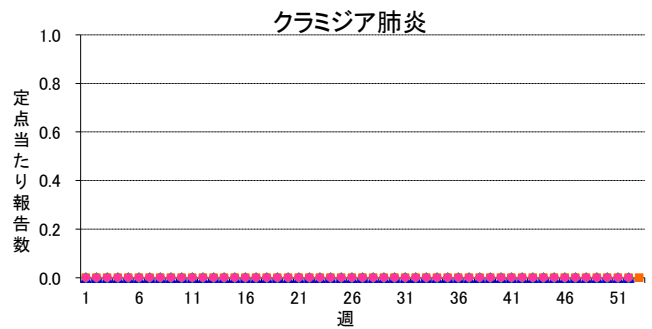
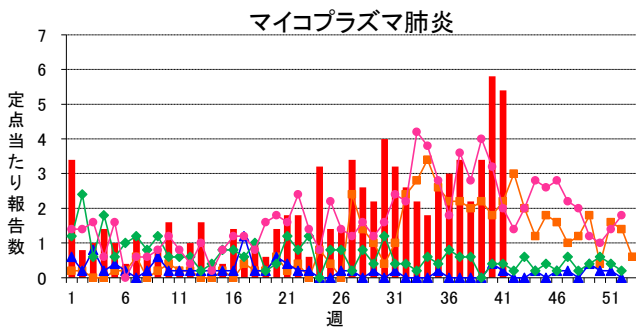
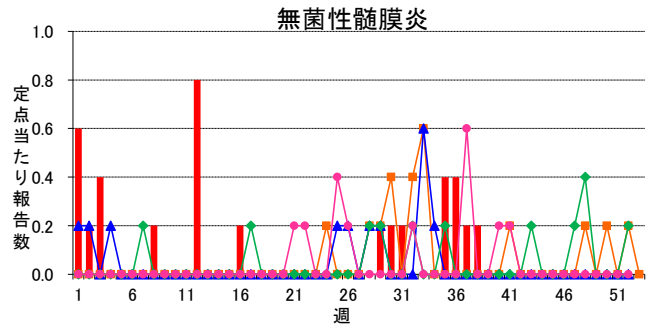
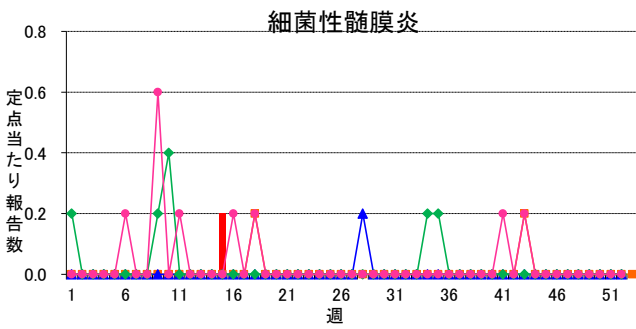
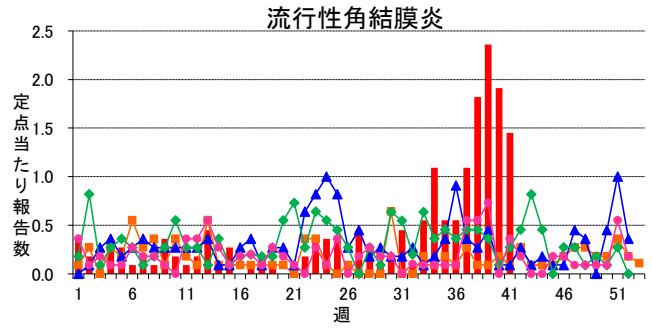
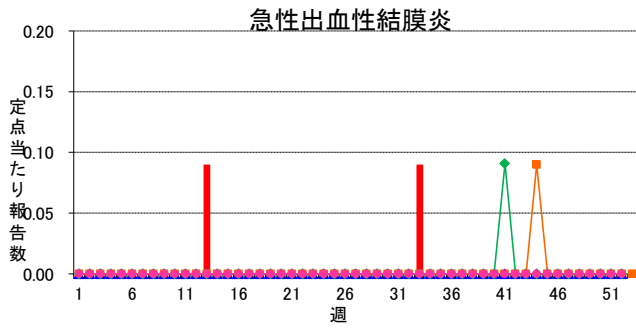
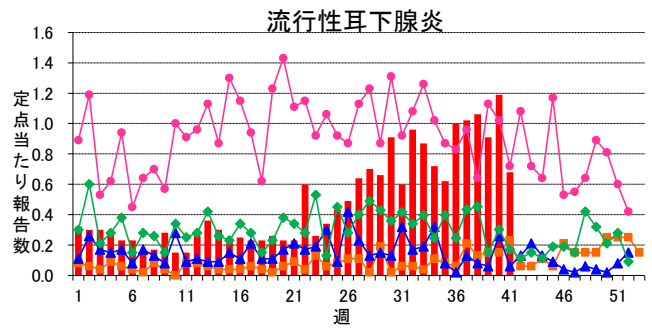
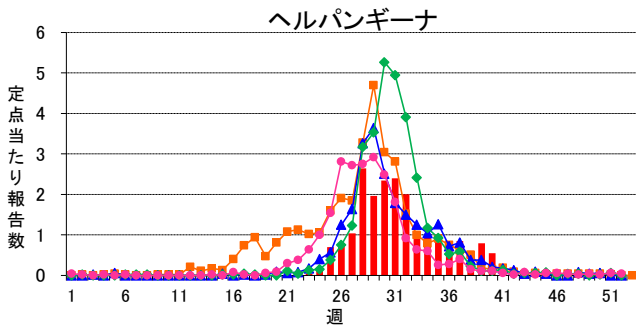
インフルエンザ定点	総数	～5ヶ月	～11ヶ月	1歳	2	3	4	5	6	7	8	9	10～14	15～19	20～29	30～39	40～49	50～59	60～69	70～79	80歳～
インフルエンザ	21 0.24	-	-	1 0.01	-	1 0.01	3 0.03	2 0.02	-	-	3 0.03	1 0.01	-	-	1 0.01	1 0.01	3 0.03	-	2 0.02	-	3 0.03
小児科定点	総数	～5ヶ月	～11ヶ月	1歳	2	3	4	5	6	7	8	9	10～14	15～19	20歳～						
RSウイルス感染症	85 1.60	25 0.47	19 0.36	29 0.55	8 0.15	2 0.04	1 0.02	1 0.02	-	-	-	-	-	-	-						
咽頭結膜熱	14 0.26	-	1 0.02	2 0.04	1 0.02	-	7 0.13	-	3 0.06	-	-	-	-	-	-						
A群溶血性レンサ球菌咽頭炎	23 0.43	-	-	-	3 0.06	5 0.09	3 0.06	3 0.06	1 0.02	2 0.04	1 0.02	2 0.04	3 0.06	-	-						
感染性胃腸炎	93 1.75	1 0.02	5 0.09	12 0.23	9 0.17	15 0.28	8 0.15	9 0.17	9 0.17	5 0.09	5 0.09	4 0.08	9 0.17	-	2 0.04						
水痘	6 0.11	-	-	-	1 0.02	-	3 0.06	-	-	1 0.02	-	-	1 0.02	-	-						
手足口病	36 0.68	1 0.02	7 0.13	8 0.15	6 0.11	6 0.11	2 0.04	2 0.04	2 0.04	1 0.02	1 0.02	-	-	-	-						
伝染性紅斑	4 0.08	-	1 0.02	1 0.02	-	-	-	-	1 0.02	1 0.02	-	-	-	-	-						
突発性発しん	8 0.15	-	5 0.09	2 0.04	-	1 0.02	-	-	-	-	-	-	-	-	-						
百日咳	1 0.02	-	-	-	-	-	1 0.02	-	-	-	-	-	-	-	-						
ヘルパンギーナ	14 0.26	-	2 0.04	5 0.09	3 0.06	1 0.02	1 0.02	1 0.02	1 0.02	-	-	-	-	-	-						
流行性耳下腺炎	36 0.68	-	-	-	1 0.02	3 0.06	5 0.09	7 0.13	6 0.11	5 0.09	3 0.06	3 0.06	3 0.06	-	-						
眼科定点	総数	～5ヶ月	～11ヶ月	1歳	2	3	4	5	6	7	8	9	10～14	15～19	20～29	30～39	40～49	50～59	60～69	70歳～	
急性出血性結膜炎	-	-	-	-	-	-	-	-	-	-	-	-	-	-	-	-	-	-	-	-	-
流行性角結膜炎	16 1.45	-	1 0.09	3 0.27	-	1 0.09	-	1 0.09	1 0.09	-	-	-	-	-	2 0.18	4 0.36	1 0.09	1 0.09	1 0.09	-	-
基幹定点	総数	0歳	1～4	5～9	10～14	15～19	20～24	25～29	30～34	35～39	40～44	45～49	50～54	55～59	60～64	65～69	70歳～				
細菌性髄膜炎	-	-	-	-	-	-	-	-	-	-	-	-	-	-	-	-	-	-	-	-	-
無菌性髄膜炎	-	-	-	-	-	-	-	-	-	-	-	-	-	-	-	-	-	-	-	-	-
マイコプラズマ肺炎	27 5.40	1 0.20	3 0.60	12 2.40	4 0.80	1 0.20	1 0.20	-	1 0.20	-	2 0.40	-	-	-	1 0.20	-	1 0.20	-	-	-	-
クラミジア肺炎	-	-	-	-	-	-	-	-	-	-	-	-	-	-	-	-	-	-	-	-	-
感染性胃腸炎(ロタウイルス)	-	-	-	-	-	-	-	-	-	-	-	-	-	-	-	-	-	-	-	-	-

※ 上段:報告数、下段:定点当り報告数

# 週報グラフ一覧

■ 2016年 
 ■ 2015年 
 ▲ 2014年 
 ◆ 2013年 
 ● 2012年





岐阜県感染症発生動向調査のデータ及びグラフは、岐阜県感染症情報センターのホームページにも掲載しています。

URL <http://www.pref.gifu.lg.jp/kodomo/kenko/kansensho/kansensyo/data.html>