

岐阜県感染症発生動向調査集計表

■ 全数把握対象疾患 累積報告数 (2016年01週～38週)

類型	疾患名	累計数 (＊)	類型	疾患名	累計数 (＊)
2類	結核	325 (5)	5類	侵襲性インフルエンザ菌感染症	1
3類	腸管出血性大腸菌感染症	40 (2)		侵襲性髄膜炎菌感染症	3
4類	E型肝炎	3		侵襲性肺炎球菌感染症	34
	A型肝炎	1		水痘(入院例に限る)	5
	つつが虫病	1		梅毒	23 (2)
	デング熱	3		播種性クリプトコックス症	3
	ポツリヌス症	1 (1)		風しん	2
	マラリア	1			
	レジオネラ症	24			
5類	アメーバ赤痢	9			
	ウイルス性肝炎	1			
	カルバペネム耐性腸内細菌科細菌感染症	8			
	クロイツフェルト・ヤコブ病	2			
	劇症型溶血性レンサ球菌感染症	5 (1)			
	後天性免疫不全症候群	20			

* () 内は新規報告分、再掲

■ 定点把握対象疾患(週報告対象疾患) 保健所別報告数

2016年38週(09月19日～09月25日)

	疾患名	37週	38週	保健所							
				岐阜市	岐阜	西濃	関	可茂	東濃	恵那	飛騨
インフルエンザ ザ定点	インフルエンザ	5	12	-	-	-	-	11	1	-	-
		0.06	0.14	-	-	-	-	1.38	0.13	-	-
小児科 定点	RSウイルス感染症	24	23	9	6	2	5	-	-	-	1
		0.45	0.43	1.00	0.60	0.22	1.00	-	-	-	0.17
	咽頭結膜熱	6	12	2	1	1	2	-	1	5	-
		0.11	0.23	0.22	0.10	0.11	0.40	-	0.20	1.25	-
	A群溶血性レンサ球菌 咽頭炎	41	32	3	7	8	-	2	5	1	6
		0.77	0.60	0.33	0.70	0.89	-	0.40	1.00	0.25	1.00
	感染性胃腸炎	124	97	21	24	8	16	6	8	10	4
		2.34	1.83	2.33	2.40	0.89	3.20	1.20	1.60	2.50	0.67
	水痘	22	16	1	7	-	2	2	1	3	-
		0.42	0.30	0.11	0.70	-	0.40	0.40	0.20	0.75	-
	手足口病	42	50	14	14	17	1	2	2	-	-
	0.79	0.94	1.56	1.40	1.89	0.20	0.40	0.40	-	-	
伝染性紅斑	-	1	-	1	-	-	-	-	-	-	
	-	0.02	-	0.10	-	-	-	-	-	-	
突発性発しん	24	14	3	4	1	1	-	-	5	-	
	0.45	0.26	0.33	0.40	0.11	0.20	-	-	1.25	-	
百日咳	1	-	-	-	-	-	-	-	-	-	
	0.02	-	-	-	-	-	-	-	-	-	
ヘルパンギーナ	45	18	4	9	2	-	2	1	-	-	
	0.85	0.34	0.44	0.90	0.22	-	0.40	0.20	-	-	
流行性耳下腺炎	54	56	4	11	22	9	6	4	-	-	
	1.02	1.06	0.44	1.10	2.44	1.80	1.20	0.80	-	-	
眼科 定点	急性出血性結膜炎	-	-	-	-	-	-	-	-	-	-
		-	-	-	-	-	-	-	-	-	-
	12	20	1	-	5	-	12	-	2	-	
	1.09	1.82	0.50	-	1.67	-	12.00	-	2.00	-	
基幹 定点	細菌性髄膜炎	-	-	-	-	-	-	-	-	-	-
		-	-	-	-	-	-	-	-	-	-
	無菌性髄膜炎	1	1	-	-	1	-	-	-	-	-
		0.20	0.20	-	-	1.00	-	-	-	-	-
	マイコプラズマ肺炎	17	11	-	-	9	-	-	-	-	2
	3.40	2.20	-	-	9.00	-	-	-	-	2.00	
クラミジア肺炎	-	-	-	-	-	-	-	-	-	-	
	-	-	-	-	-	-	-	-	-	-	
感染性胃腸炎 (ロタウイルス)	-	-	-	-	-	-	-	-	-	-	
	-	-	-	-	-	-	-	-	-	-	

※ 上段:報告数、下段:定点当り報告数

※ 定点数 インフルエンザ:87、小児科:53、眼科:11、基幹:5

■ 定点把握対象疾患(週報告対象疾患) 年齢階級別報告数

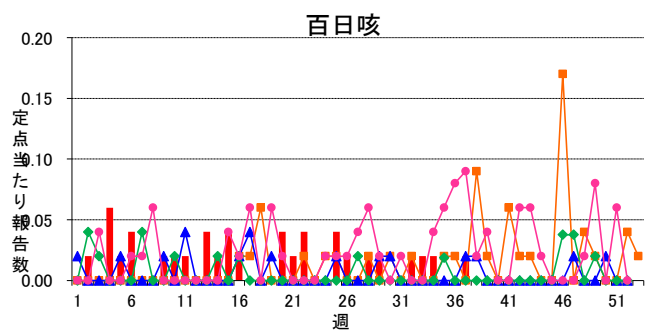
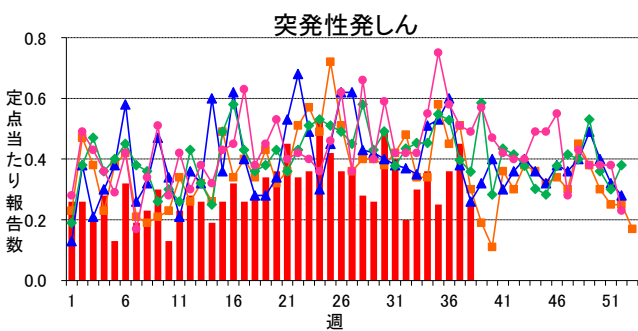
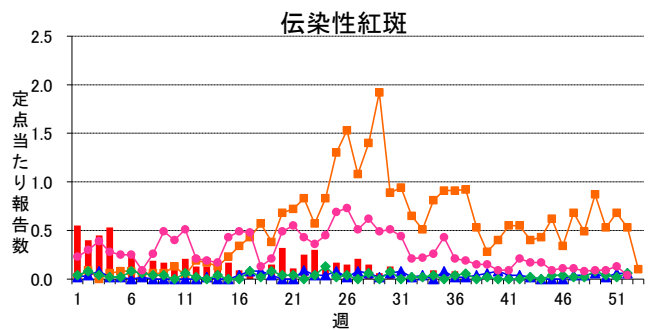
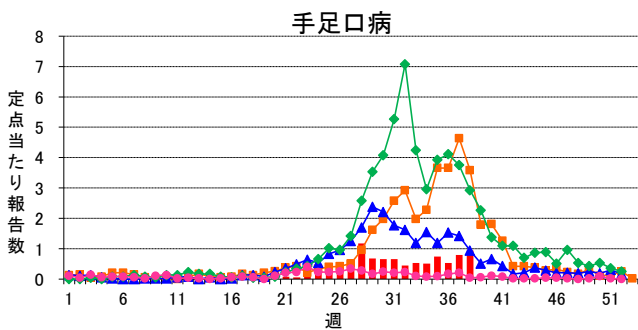
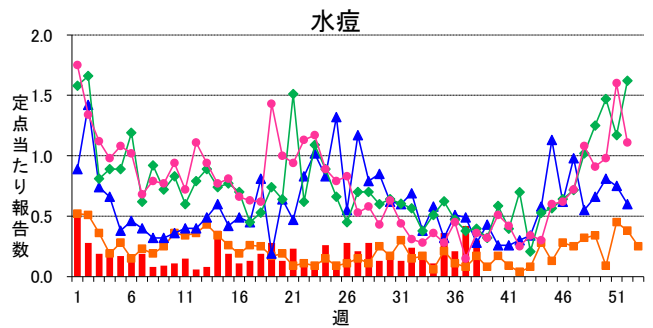
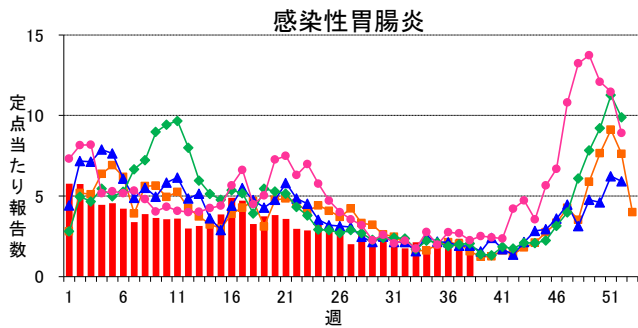
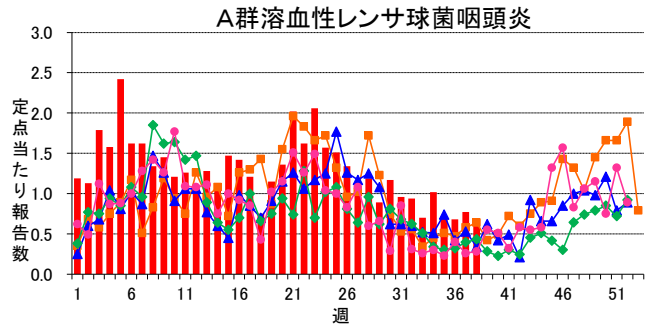
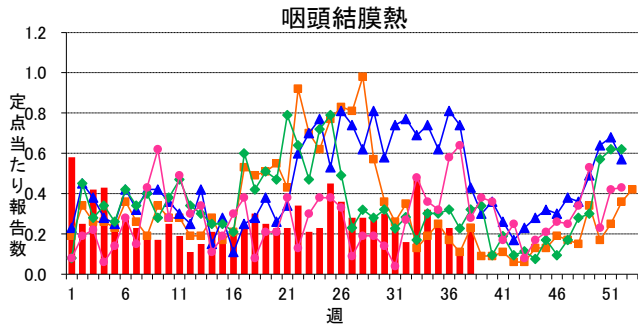
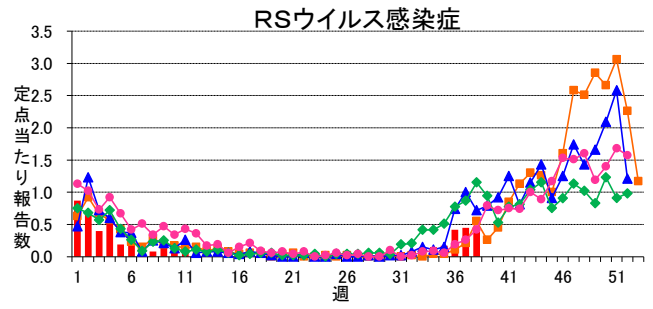
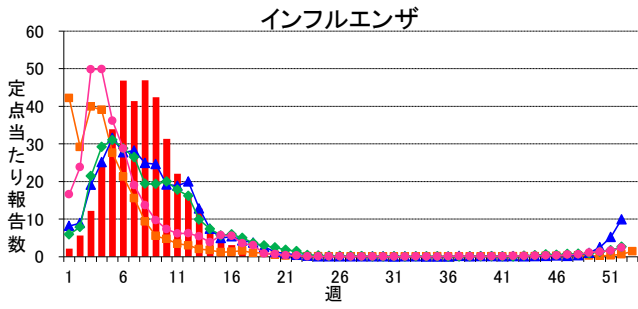
2016年38週(09月19日～09月25日)

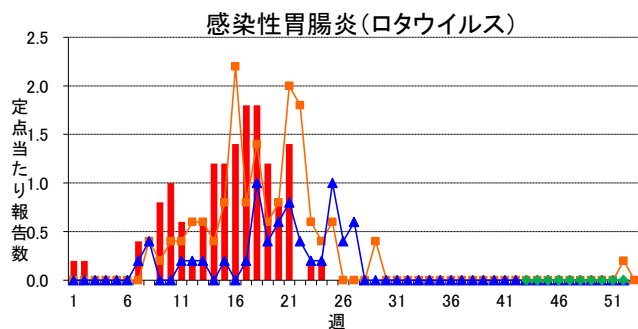
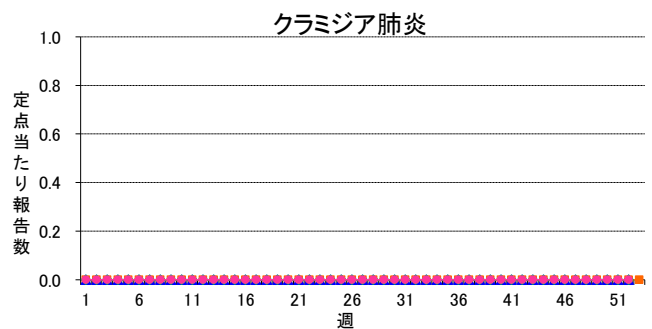
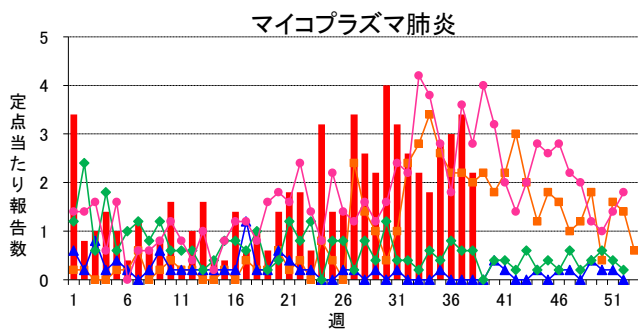
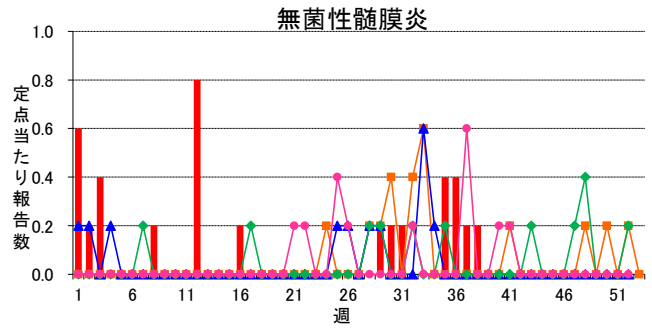
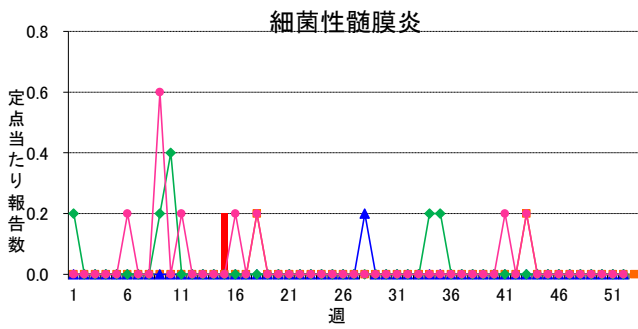
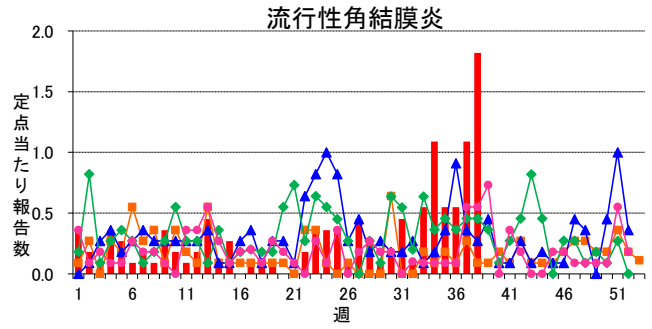
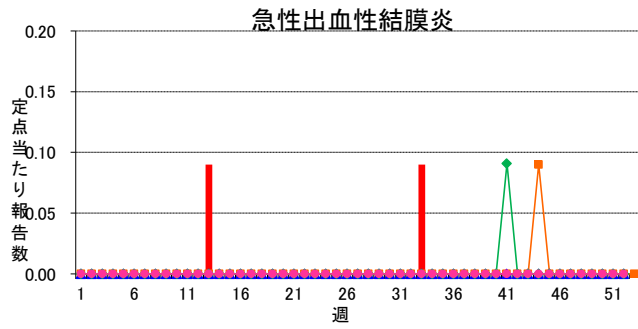
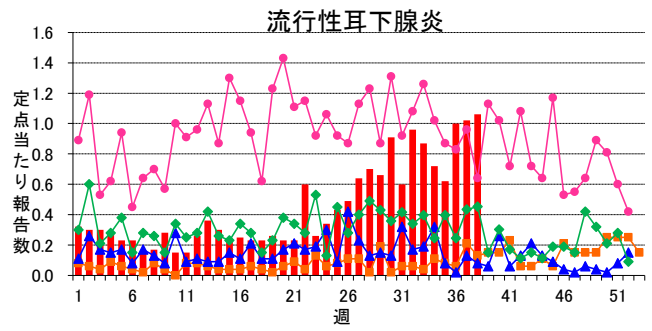
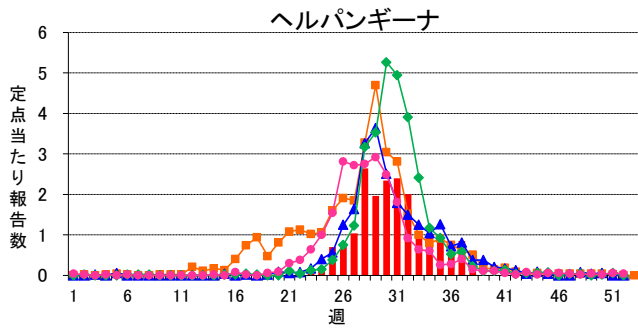
インフルエンザ定点	総数	～5ヶ月	～11ヶ月	1歳	2	3	4	5	6	7	8	9	10～14	15～19	20～29	30～39	40～49	50～59	60～69	70～79	80歳～
インフルエンザ	12 0.14	-	-	-	-	-	1 0.01	-	-	1 0.01	-	2 0.02	3 0.03	-	-	1 0.01	1 0.01	1 0.01	-	-	2 0.02
小児科定点	総数	～5ヶ月	～11ヶ月	1歳	2	3	4	5	6	7	8	9	10～14	15～19	20歳～						
RSウイルス感染症	23 0.43	7 0.13	4 0.08	9 0.17	1 0.02	2 0.04	-	-	-	-	-	-	-	-	-						
咽頭結膜熱	12 0.23	-	-	1 0.02	1 0.02	3 0.06	3 0.06	-	2 0.04	2 0.04	-	-	-	-	-						
A群溶血性レンサ球菌咽頭炎	32 0.60	-	-	1 0.02	5 0.09	3 0.06	3 0.06	5 0.09	3 0.06	1 0.02	3 0.06	2 0.04	5 0.09	-	1 0.02						
感染性胃腸炎	97 1.83	-	9 0.17	10 0.19	6 0.11	12 0.23	14 0.26	8 0.15	8 0.15	10 0.19	3 0.06	7 0.13	6 0.11	1 0.02	3 0.06						
水痘	16 0.30	1 0.02	-	-	-	4 0.08	1 0.02	5 0.09	1 0.02	1 0.02	1 0.02	-	2 0.04	-	-						
手足口病	50 0.94	-	4 0.08	12 0.23	9 0.17	7 0.13	8 0.15	2 0.04	3 0.06	-	-	1 0.02	1 0.02	-	3 0.06						
伝染性紅斑	1 0.02	-	-	-	-	-	-	1 0.02	-	-	-	-	-	-	-						
突発性発しん	14 0.26	-	8 0.15	5 0.09	-	1 0.02	-	-	-	-	-	-	-	-	-						
百日咳	-	-	-	-	-	-	-	-	-	-	-	-	-	-	-						
ヘルパンギーナ	18 0.34	-	4 0.08	9 0.17	1 0.02	-	3 0.06	-	-	1 0.02	-	-	-	-	-						
流行性耳下腺炎	56 1.06	-	1 0.02	3 0.06	2 0.04	10 0.19	14 0.26	7 0.13	8 0.15	4 0.08	1 0.02	2 0.04	4 0.08	-	-						
眼科定点	総数	～5ヶ月	～11ヶ月	1歳	2	3	4	5	6	7	8	9	10～14	15～19	20～29	30～39	40～49	50～59	60～69	70歳～	
急性出血性結膜炎	-	-	-	-	-	-	-	-	-	-	-	-	-	-	-	-	-	-	-	-	-
流行性角結膜炎	20 1.82	-	-	-	2 0.18	2 0.18	1 0.09	-	-	1 0.09	1 0.09	-	2 0.18	1 0.09	2 0.18	3 0.27	2 0.18	1 0.09	-	2 0.18	
基幹定点	総数	0歳	1～4	5～9	10～14	15～19	20～24	25～29	30～34	35～39	40～44	45～49	50～54	55～59	60～64	65～69	70歳～				
細菌性髄膜炎	-	-	-	-	-	-	-	-	-	-	-	-	-	-	-	-	-	-	-	-	-
無菌性髄膜炎	1 0.20	-	-	-	1 0.20	-	-	-	-	-	-	-	-	-	-	-	-	-	-	-	-
マイコプラズマ肺炎	11 2.20	-	6 1.20	2 0.40	1 0.20	-	-	1 0.20	-	-	-	-	-	-	-	-	-	-	-	-	1 0.20
クラミジア肺炎	-	-	-	-	-	-	-	-	-	-	-	-	-	-	-	-	-	-	-	-	-
感染性胃腸炎(ロタウイルス)	-	-	-	-	-	-	-	-	-	-	-	-	-	-	-	-	-	-	-	-	-

※ 上段:報告数、下段:定点当り報告数

週報グラフ一覧

■ 2016年
 ■ 2015年
 ▲ 2014年
 ◆ 2013年
 ● 2012年





岐阜県感染症発生動向調査のデータ及びグラフは、岐阜県感染症情報センターのホームページにも掲載しています。

URL <http://www.pref.gifu.lg.jp/kodomo/kenko/kansensho/kansensyo/data.html>