

岐阜県感染症発生動向調査集計表

■ 全数把握対象疾患 累積報告数 (2016年01週～33週)

類型	疾患名	累計数 (*)	類型	疾患名	累計数 (*)
2類	結核	283 (12)	5類	侵襲性髄膜炎菌感染症	3
3類	腸管出血性大腸菌感染症	30 (3)		侵襲性肺炎球菌感染症	34 (1)
4類	E型肝炎	1 (1)		水痘(入院例に限る)	5
	A型肝炎	1		梅毒	18 (1)
	つつが虫病	1		播種性クリプトコックス症	3
	デング熱	2		風しん	2
	マラリア	1			
	レジオネラ症	22			
5類	アメーバ赤痢	6			
	ウイルス性肝炎	1			
	カルバペネム耐性腸内細菌科細菌感染症	6			
	クロイツフェルト・ヤコブ病	1			
	劇症型溶血性レンサ球菌感染症	4			
	後天性免疫不全症候群	16			
	侵襲性インフルエンザ菌感染症	1			

* () 内は新規報告分、再掲

■ 定点把握対象疾患(週報告対象疾患) 保健所別報告数

2016年33週(08月15日～08月21日)

	疾患名	32週	33週	保健所								
				岐阜市	岐阜	西濃	関	可茂	東濃	恵那	飛騨	
インフルエンザ ザ定点	インフルエンザ	1	-	-	-	-	-	-	-	-	-	-
		0.01	-	-	-	-	-	-	-	-	-	-
小児科 定点	RSウイルス感染症	3	5	1	-	-	2	2	-	-	-	-
		0.06	0.09	0.11	-	-	0.40	0.40	-	-	-	-
	咽頭結膜熱	8	25	3	2	9	-	-	3	8	-	-
		0.16	0.47	0.33	0.20	1.00	-	-	0.60	2.00	-	-
	A群溶血性レンサ球菌 咽頭炎	48	37	-	8	13	4	4	1	2	5	-
		0.94	0.70	-	0.80	1.44	0.80	0.80	0.20	0.50	0.83	-
	感染性胃腸炎	90	113	17	46	16	13	7	5	9	-	-
		1.76	2.13	1.89	4.60	1.78	2.60	1.40	1.00	2.25	-	-
	水痘	12	10	1	4	1	-	-	2	2	-	-
		0.24	0.19	0.11	0.40	0.11	-	-	0.40	0.50	-	-
	手足口病	23	28	2	10	6	4	-	3	3	-	-
	0.45	0.53	0.22	1.00	0.67	0.80	-	0.60	0.75	-	-	
伝染性紅斑	2	1	-	1	-	-	-	-	-	-	-	
	0.04	0.02	-	0.10	-	-	-	-	-	-	-	
突発性発しん	10	16	2	5	4	1	1	1	2	-	-	
	0.20	0.30	0.22	0.50	0.44	0.20	0.20	0.20	0.50	-	-	
百日咳	1	1	-	1	-	-	-	-	-	-	-	
	0.02	0.02	-	0.10	-	-	-	-	-	-	-	
ヘルパンギーナ	102	49	8	9	12	8	1	4	3	4	-	
	2.00	0.92	0.89	0.90	1.33	1.60	0.20	0.80	0.75	0.67	-	
流行性耳下腺炎	49	46	7	15	19	2	2	-	1	-	-	
	0.96	0.87	0.78	1.50	2.11	0.40	0.40	-	0.25	-	-	
眼科 定点	急性出血性結膜炎	-	1	1	-	-	-	-	-	-	-	-
		-	0.09	0.50	-	-	-	-	-	-	-	-
	流行性角結膜炎	1	6	-	2	1	-	3	-	-	-	
		0.09	0.55	-	1.00	0.33	-	3.00	-	-	-	
基幹 定点	細菌性髄膜炎	-	-	-	-	-	-	-	-	-	-	-
	無菌性髄膜炎	-	-	-	-	-	-	-	-	-	-	-
	マイコプラズマ肺炎	13	11	-	-	7	-	-	-	-	4	-
		2.60	2.20	-	-	7.00	-	-	-	-	4.00	-
	クラミジア肺炎	-	-	-	-	-	-	-	-	-	-	-
感染性胃腸炎 (ロタウイルス)	-	-	-	-	-	-	-	-	-	-	-	

※ 上段:報告数、下段:定点当り報告数

※ 定点数 インフルエンザ:87、小児科:53、眼科:11、基幹:5

■ 定点把握対象疾患(週報告対象疾患) 年齢階級別報告数

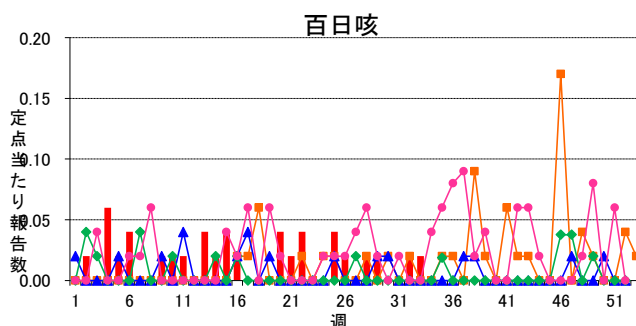
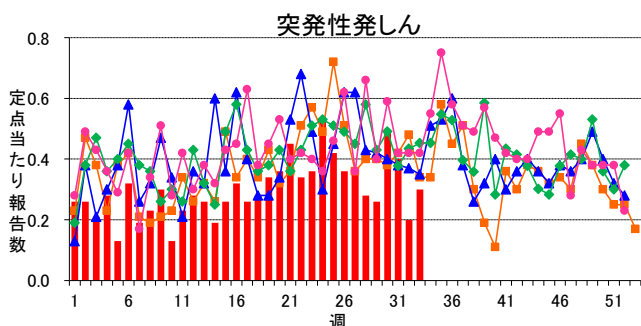
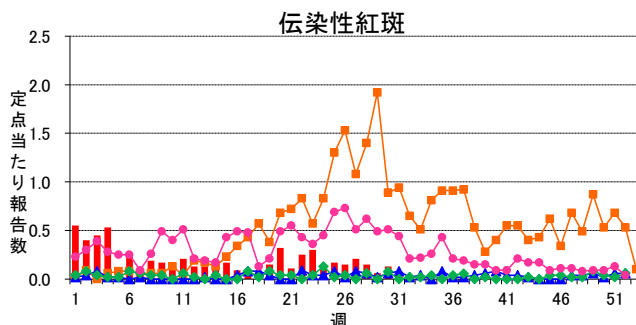
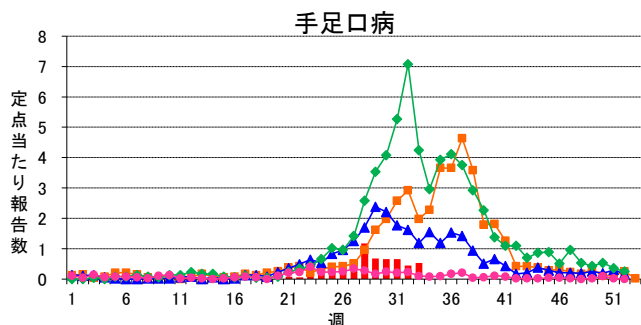
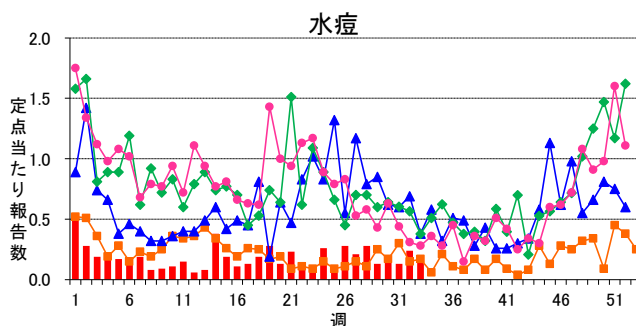
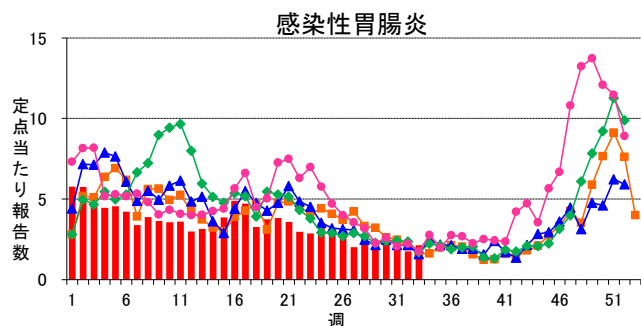
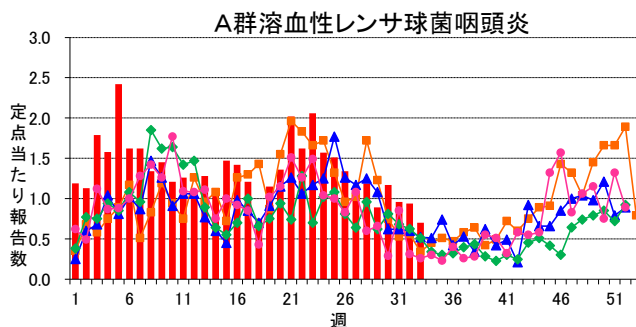
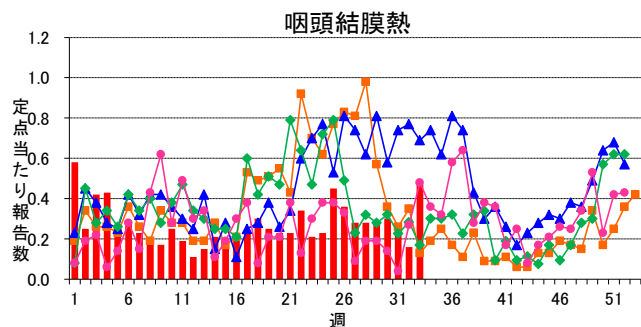
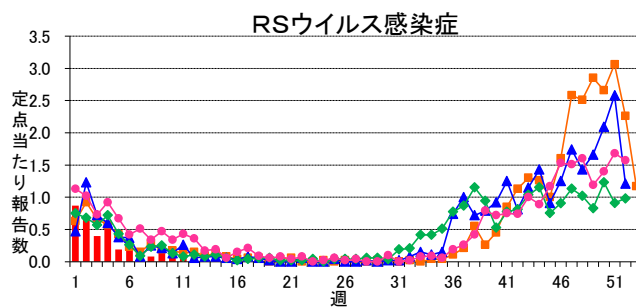
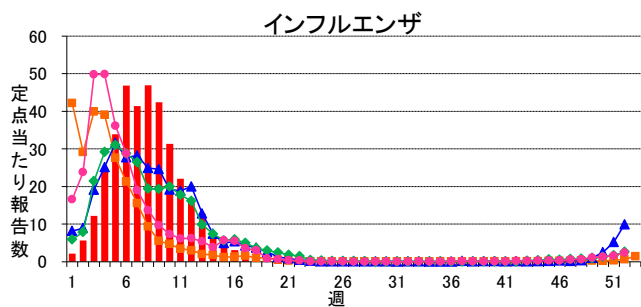
2016年33週(08月15日～08月21日)

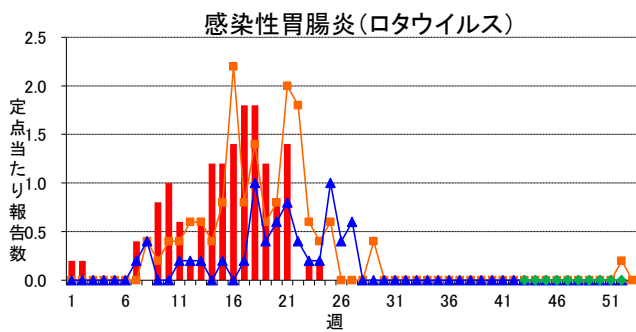
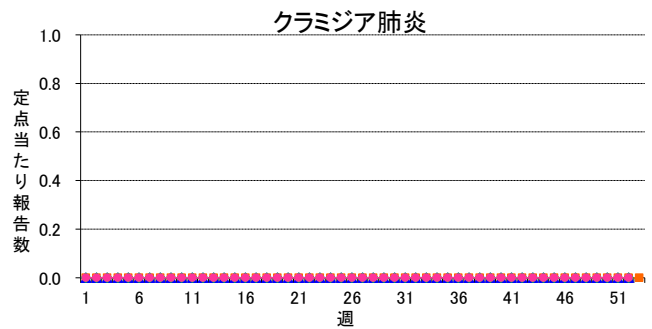
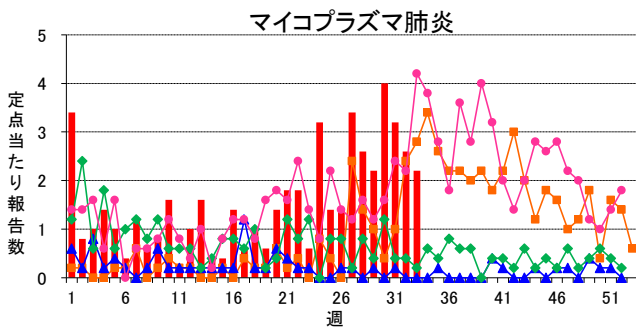
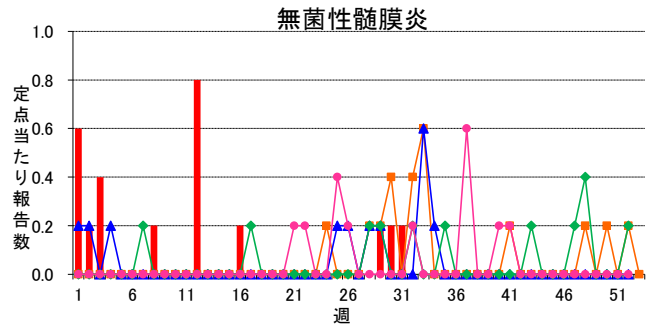
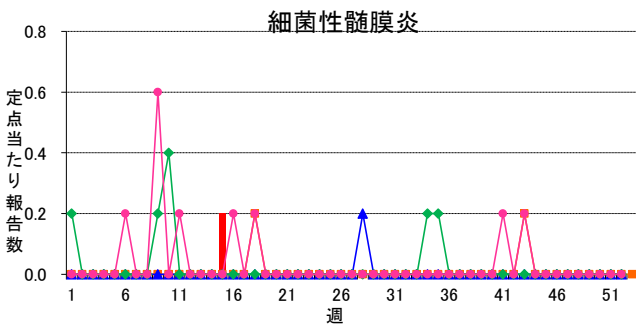
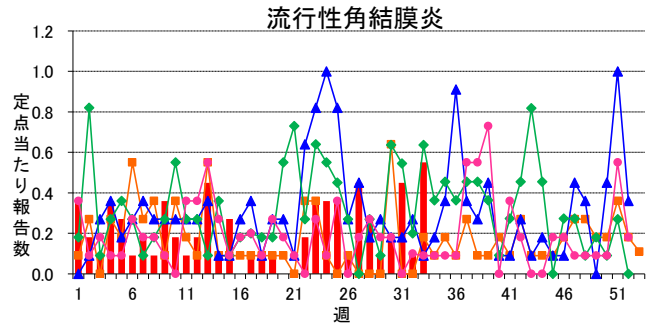
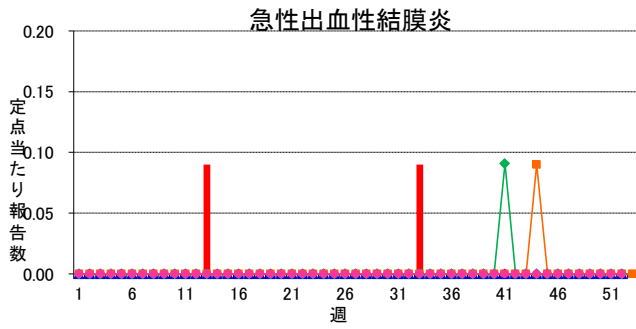
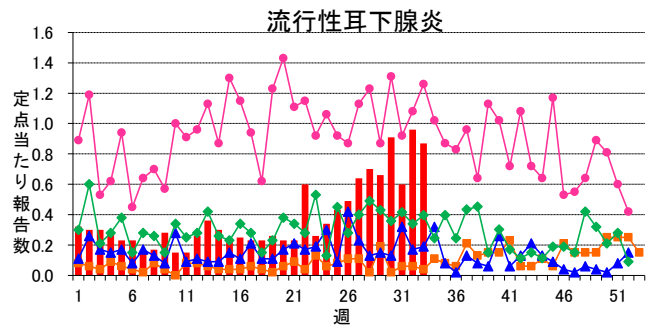
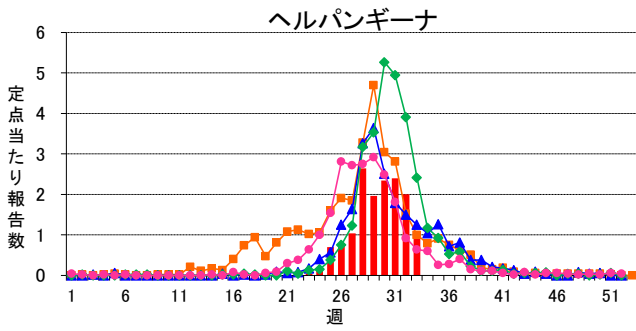
インフルエンザ定点	総数	～5ヶ月	～11ヶ月	1歳	2	3	4	5	6	7	8	9	10～14	15～19	20～29	30～39	40～49	50～59	60～69	70～79	80歳～
インフルエンザ	-	-	-	-	-	-	-	-	-	-	-	-	-	-	-	-	-	-	-	-	-
小児科定点	総数	～5ヶ月	～11ヶ月	1歳	2	3	4	5	6	7	8	9	10～14	15～19	20歳～						
RSウイルス感染症	5 0.09	3 0.06	2 0.04	-	-	-	-	-	-	-	-	-	-	-	-	-	-	-	-	-	-
咽頭結膜熱	25 0.47	-	1 0.02	3 0.06	-	7 0.13	2 0.04	1 0.02	3 0.06	3 0.06	1 0.02	4 0.08	-	-	-	-	-	-	-	-	-
A群溶血性レンサ球菌咽頭炎	37 0.70	-	-	3 0.06	3 0.06	4 0.08	8 0.15	3 0.06	4 0.08	3 0.06	5 0.09	-	3 0.06	-	1 0.02	-	-	-	-	-	-
感染性胃腸炎	113 2.13	-	13 0.25	13 0.25	10 0.19	9 0.17	8 0.15	9 0.17	4 0.08	7 0.13	7 0.13	7 0.13	19 0.36	1 0.02	6 0.11	-	-	-	-	-	-
水痘	10 0.19	-	-	-	-	3 0.06	2 0.04	3 0.06	1 0.02	1 0.02	-	-	-	-	-	-	-	-	-	-	-
手足口病	28 0.53	-	3 0.06	7 0.13	5 0.09	4 0.08	3 0.06	2 0.04	2 0.04	1 0.02	-	-	-	1 0.02	-	-	-	-	-	-	-
伝染性紅斑	1 0.02	-	-	-	-	-	1 0.02	-	-	-	-	-	-	-	-	-	-	-	-	-	-
突発性発しん	16 0.30	-	6 0.11	10 0.19	-	-	-	-	-	-	-	-	-	-	-	-	-	-	-	-	-
百日咳	1 0.02	-	-	-	-	-	-	-	1 0.02	-	-	-	-	-	-	-	-	-	-	-	-
ヘルパンギーナ	49 0.92	1 0.02	4 0.08	7 0.13	14 0.26	7 0.13	5 0.09	2 0.04	2 0.04	2 0.04	1 0.02	1 0.02	3 0.06	-	-	-	-	-	-	-	-
流行性耳下腺炎	46 0.87	-	1 0.02	3 0.06	2 0.04	7 0.13	5 0.09	5 0.09	7 0.13	6 0.11	4 0.08	1 0.02	3 0.06	-	2 0.04	-	-	-	-	-	-
眼科定点	総数	～5ヶ月	～11ヶ月	1歳	2	3	4	5	6	7	8	9	10～14	15～19	20～29	30～39	40～49	50～59	60～69	70歳～	
急性出血性結膜炎	1 0.09	-	-	-	-	-	-	-	-	-	-	-	-	-	-	-	-	-	-	1 0.09	-
流行性角結膜炎	6 0.55	-	-	-	-	-	-	-	-	-	-	-	-	1 0.09	1 0.09	2 0.18	-	1 0.09	-	1 0.09	-
基幹定点	総数	0歳	1～4	5～9	10～14	15～19	20～24	25～29	30～34	35～39	40～44	45～49	50～54	55～59	60～64	65～69	70歳～				
細菌性髄膜炎	-	-	-	-	-	-	-	-	-	-	-	-	-	-	-	-	-	-	-	-	-
無菌性髄膜炎	-	-	-	-	-	-	-	-	-	-	-	-	-	-	-	-	-	-	-	-	-
マイコプラズマ肺炎	11 2.20	-	2 0.40	4 0.80	2 0.40	-	2 0.40	-	-	-	-	-	-	-	1 0.20	-	-	-	-	-	-
クラミジア肺炎	-	-	-	-	-	-	-	-	-	-	-	-	-	-	-	-	-	-	-	-	-
感染性胃腸炎(ロタウイルス)	-	-	-	-	-	-	-	-	-	-	-	-	-	-	-	-	-	-	-	-	-

※ 上段:報告数、下段:定点当り報告数

週報グラフ一覧

■ 2016年
 ■ 2015年
 ▲ 2014年
 ◆ 2013年
 ● 2012年





岐阜県感染症発生動向調査のデータ及びグラフは、岐阜県感染症情報センターのホームページにも掲載しています。

URL <http://www.pref.gifu.lg.jp/kodomo/kenko/kansensho/kansensyo/data.html>