

岐阜県感染症発生動向調査集計表

■ 全数把握対象疾患 累積報告数 (2016年01週～32週)

類型	疾患名	累計数 (＊)	類型	疾患名	累計数 (＊)
2類	結核	271 (9)	5類	侵襲性肺炎球菌感染症	33
3類	腸管出血性大腸菌感染症	27 (5)		水痘(入院例に限る)	5
4類	A型肝炎	1		梅毒	17 (2)
	つつが虫病	1		播種性クリプトコックス症	3
	デング熱	2		風しん	2
	マラリア	1			
5類	レジオネラ症	22			
	アメーバ赤痢	6			
	ウイルス性肝炎	1			
	カルバペネム耐性腸内細菌科細菌感染症	6			
	クロイツフェルト・ヤコブ病	1			
	劇症型溶血性レンサ球菌感染症	4			
	後天性免疫不全症候群	16			
	侵襲性インフルエンザ菌感染症	1			
侵襲性髄膜炎菌感染症	3				

* () 内は新規報告分、再掲

■ 定点把握対象疾患(週報告対象疾患) 保健所別報告数

2016年32週(08月08日～08月14日)

	疾患名	31週	32週	保健所							
				岐阜市	岐阜	西濃	関	可茂	東濃	恵那	飛騨
インフルエンザ ザ定点	インフルエンザ	1	1	-	-	-	1	-	-	-	-
		0.01	0.01	-	-	-	0.13	-	-	-	-
小児科 定点	RSウイルス感染症	1	3	-	-	-	-	1	-	2	-
		0.02	0.06	-	-	-	-	0.20	-	0.67	-
	咽頭結膜熱	13	8	2	3	2	-	-	1	-	-
		0.25	0.16	0.22	0.33	0.25	-	-	0.20	-	-
	A群溶血性レンサ球菌 咽頭炎	51	48	5	9	14	4	2	1	1	12
		0.96	0.96	0.56	1.00	1.75	0.80	0.40	0.20	0.33	2.00
	感染性胃腸炎	98	81	21	19	14	8	1	8	4	6
		1.85	1.62	2.33	2.11	1.75	1.60	0.20	1.60	1.33	1.00
	水痘	7	12	-	7	-	3	1	1	-	-
		0.13	0.24	-	0.78	-	0.60	0.20	0.20	-	-
	手足口病	35	23	3	13	-	2	2	-	3	-
	0.66	0.46	0.33	1.44	-	0.40	0.40	-	1.00	-	
伝染性紅斑	4	2	-	-	2	-	-	-	-	-	
	0.08	0.04	-	-	0.25	-	-	-	-	-	
突発性発しん	21	10	4	2	-	1	1	1	1	-	
	0.40	0.20	0.44	0.22	-	0.20	0.20	0.20	0.33	-	
百日咳	-	1	-	1	-	-	-	-	-	-	
	-	0.02	-	0.11	-	-	-	-	-	-	
ヘルパンギーナ	127	94	24	16	7	32	1	5	8	1	
	2.40	1.88	2.67	1.78	0.88	6.40	0.20	1.00	2.67	0.17	
流行性耳下腺炎	32	46	10	14	12	5	3	1	1	-	
	0.60	0.92	1.11	1.56	1.50	1.00	0.60	0.20	0.33	-	
眼科 定点	急性出血性結膜炎	-	-	-	-	-	-	-	-	-	-
	流行性角結膜炎	5	1	-	-	1	-	-	-	-	-
	0.45	0.09	-	-	0.33	-	-	-	-	-	
基幹 定点	細菌性髄膜炎	-	-	-	-	-	-	-	-	-	-
	無菌性髄膜炎	1	-	-	-	-	-	-	-	-	-
		0.20	-	-	-	-	-	-	-	-	-
	マイコプラズマ肺炎	16	13	-	-	2	-	-	-	-	11
		3.20	2.60	-	-	2.00	-	-	-	-	11.00
クラミジア肺炎	-	-	-	-	-	-	-	-	-	-	
	-	-	-	-	-	-	-	-	-	-	
感染性胃腸炎 (ロタウイルス)	-	-	-	-	-	-	-	-	-	-	
	-	-	-	-	-	-	-	-	-	-	

※ 上段:報告数、下段:定点当り報告数

※ 定点数 インフルエンザ:87、小児科:53、眼科:11、基幹:5

■ 定点把握対象疾患(週報告対象疾患) 年齢階級別報告数

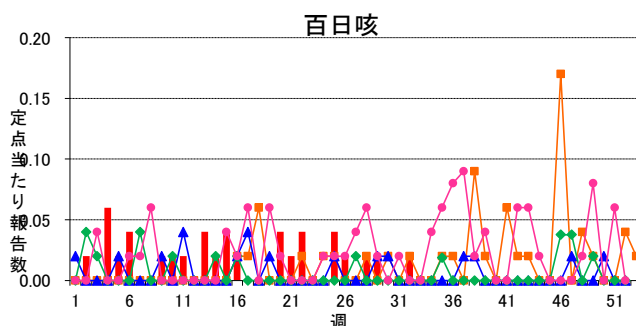
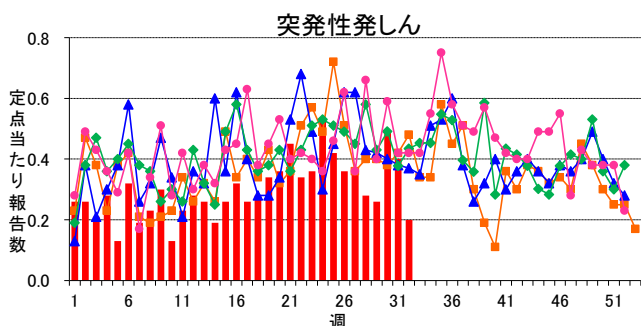
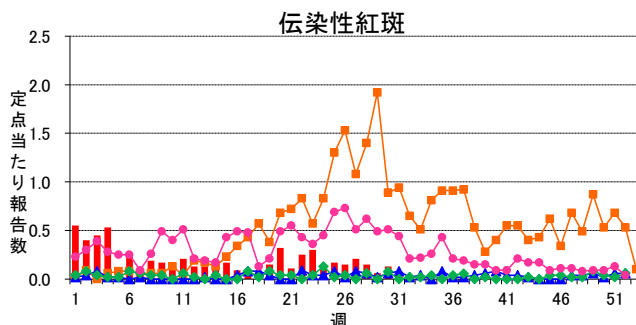
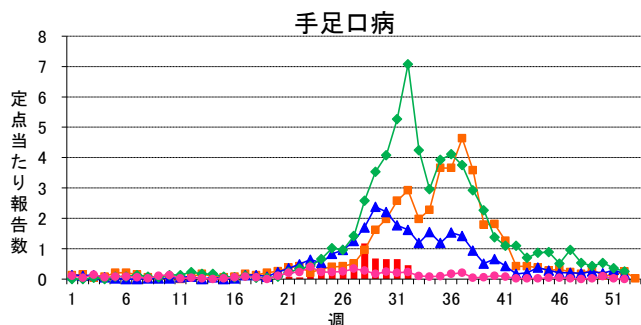
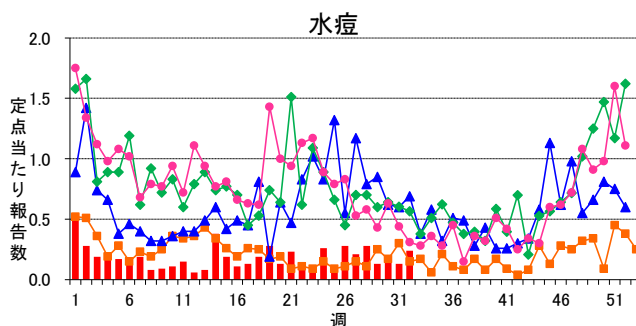
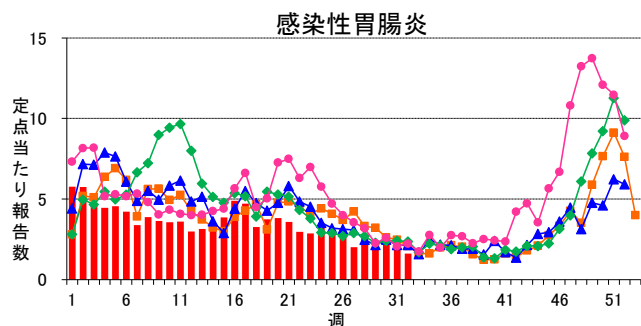
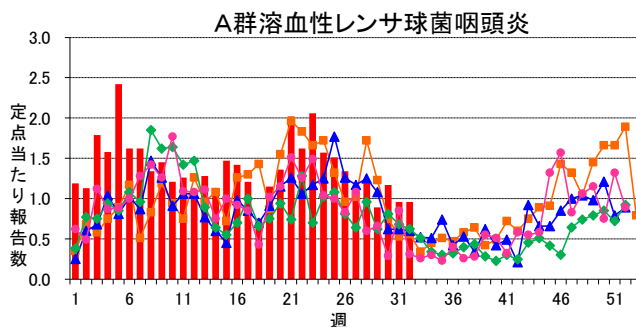
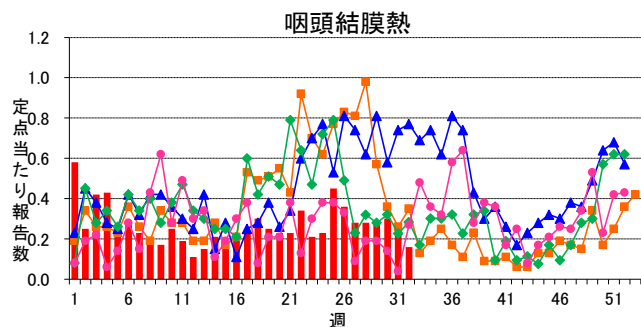
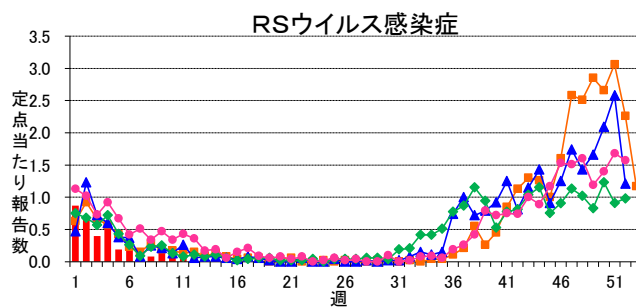
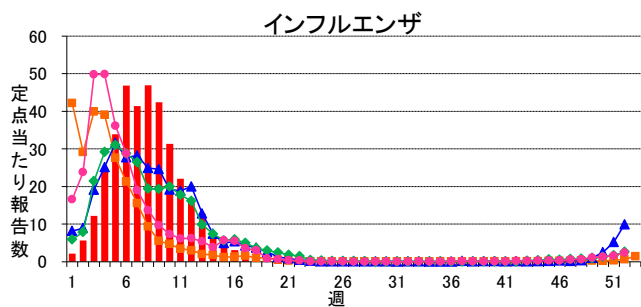
2016年32週(08月08日～08月14日)

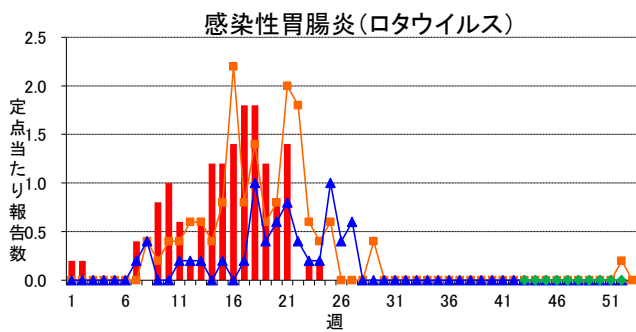
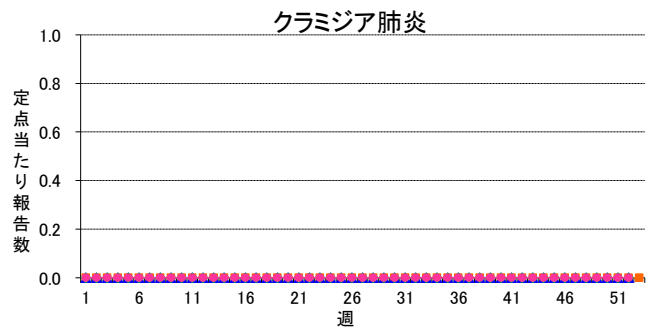
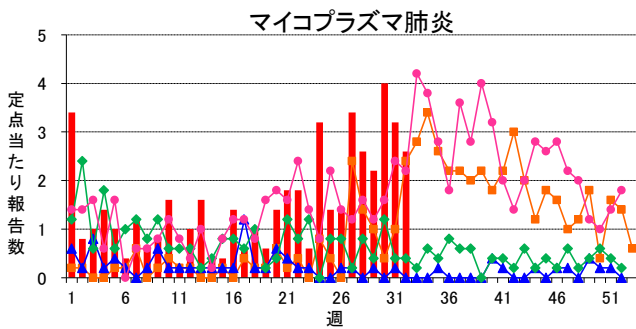
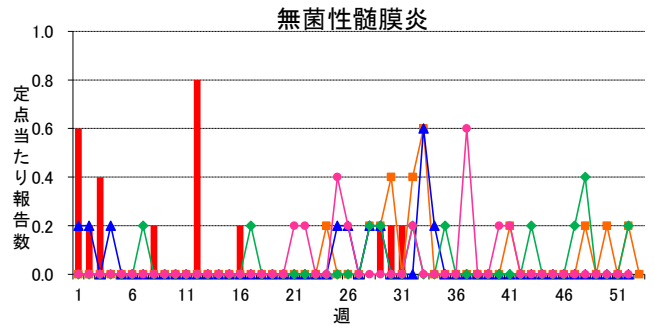
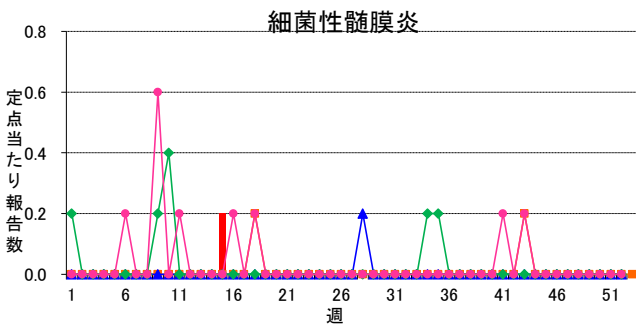
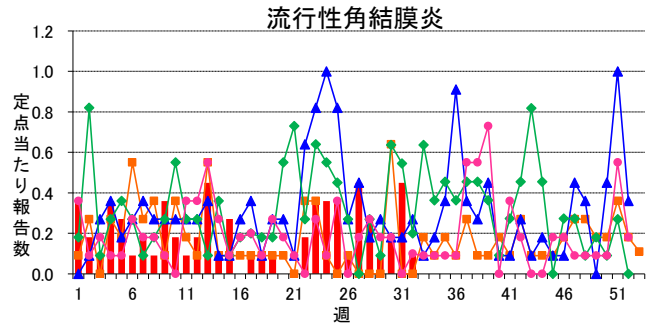
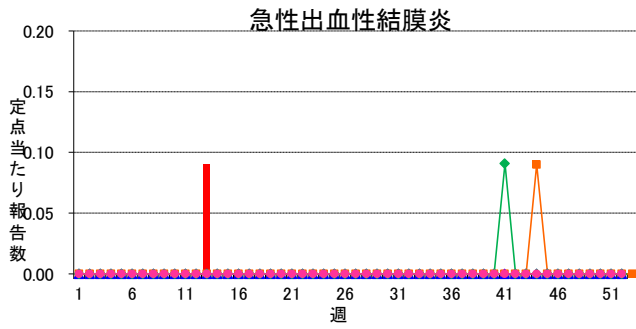
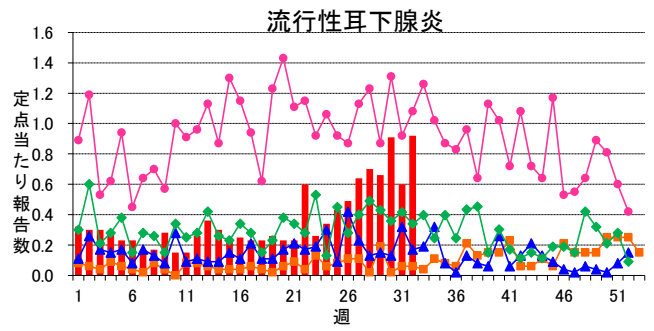
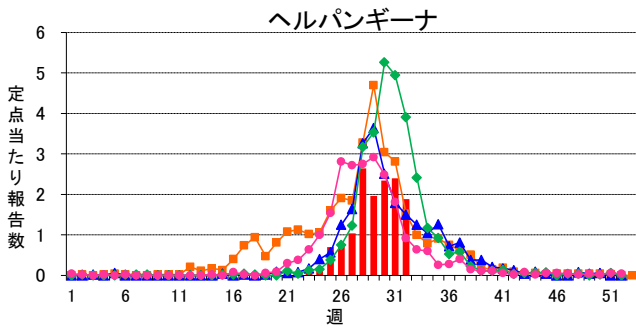
インフルエンザ定点	総数	～5ヶ月	～11ヶ月	1歳	2	3	4	5	6	7	8	9	10～14	15～19	20～29	30～39	40～49	50～59	60～69	70～79	80歳～
インフルエンザ	1 0.01	-	-	-	-	-	1 0.01	-	-	-	-	-	-	-	-	-	-	-	-	-	-
小児科定点	総数	～5ヶ月	～11ヶ月	1歳	2	3	4	5	6	7	8	9	10～14	15～19	20歳～						
RSウイルス感染症	3 0.06	1 0.02	-	-	1 0.02	1 0.02	-	-	-	-	-	-	-	-	-	-	-	-	-	-	-
咽頭結膜熱	8 0.16	1 0.02	-	1 0.02	2 0.04	3 0.06	-	-	1 0.02	-	-	-	-	-	-	-	-	-	-	-	-
A群溶血性レンサ球菌咽頭炎	48 0.96	-	-	3 0.06	5 0.10	6 0.12	5 0.10	7 0.14	7 0.14	3 0.06	8 0.16	-	4 0.08	-	-	-	-	-	-	-	-
感染性胃腸炎	81 1.62	1 0.02	6 0.12	19 0.38	10 0.20	11 0.22	3 0.06	6 0.12	7 0.14	5 0.10	2 0.04	3 0.06	5 0.10	1 0.02	2 0.04	-	-	-	-	-	-
水痘	12 0.24	-	1 0.02	1 0.02	-	1 0.02	1 0.02	3 0.06	4 0.08	-	-	1 0.02	-	-	-	-	-	-	-	-	-
手足口病	23 0.46	-	2 0.04	8 0.16	5 0.10	6 0.12	2 0.04	-	-	-	-	-	-	-	-	-	-	-	-	-	-
伝染性紅斑	2 0.04	-	-	-	-	-	-	1 0.02	-	-	-	-	-	-	-	-	-	-	-	-	1 0.02
突発性発しん	10 0.20	-	4 0.08	4 0.08	1 0.02	-	1 0.02	-	-	-	-	-	-	-	-	-	-	-	-	-	-
百日咳	1 0.02	-	-	1 0.02	-	-	-	-	-	-	-	-	-	-	-	-	-	-	-	-	-
ヘルパンギーナ	94 1.88	-	5 0.10	20 0.40	17 0.34	21 0.42	11 0.22	11 0.22	5 0.10	-	2 0.04	2 0.04	-	-	-	-	-	-	-	-	-
流行性耳下腺炎	46 0.92	-	-	2 0.04	4 0.08	9 0.18	7 0.14	3 0.06	5 0.10	5 0.10	3 0.06	3 0.06	5 0.10	-	-	-	-	-	-	-	-
眼科定点	総数	～5ヶ月	～11ヶ月	1歳	2	3	4	5	6	7	8	9	10～14	15～19	20～29	30～39	40～49	50～59	60～69	70歳～	
急性出血性結膜炎	-	-	-	-	-	-	-	-	-	-	-	-	-	-	-	-	-	-	-	-	-
流行性角結膜炎	1 0.09	-	-	-	-	-	-	-	-	-	-	-	-	-	1 0.09	-	-	-	-	-	-
基幹定点	総数	0歳	1～4	5～9	10～14	15～19	20～24	25～29	30～34	35～39	40～44	45～49	50～54	55～59	60～64	65～69	70歳～				
細菌性髄膜炎	-	-	-	-	-	-	-	-	-	-	-	-	-	-	-	-	-	-	-	-	-
無菌性髄膜炎	-	-	-	-	-	-	-	-	-	-	-	-	-	-	-	-	-	-	-	-	-
マイコプラズマ肺炎	13 2.60	-	1 0.20	9 1.80	1 0.20	-	-	-	1 0.20	-	-	1 0.20	-	-	-	-	-	-	-	-	-
クラミジア肺炎	-	-	-	-	-	-	-	-	-	-	-	-	-	-	-	-	-	-	-	-	-
感染性胃腸炎(ロタウイルス)	-	-	-	-	-	-	-	-	-	-	-	-	-	-	-	-	-	-	-	-	-

※ 上段:報告数、下段:定点当り報告数

週報グラフ一覧

■ 2016年
 ■ 2015年
 ▲ 2014年
 ◆ 2013年
 ● 2012年





岐阜県感染症発生動向調査のデータ及びグラフは、岐阜県感染症情報センターのホームページにも掲載しています。

URL <http://www.pref.gifu.lg.jp/kodomo/kenko/kansensho/kansensyo/data.html>