

岐阜県感染症発生動向調査集計表

■ 全数把握対象疾患 累積報告数 (2016年01週～28週)

類型	疾患名	累計数 (*)	類型	疾患名	累計数 (*)
2類	結核	241 (12)	5類	侵襲性肺炎球菌感染症	33
3類	腸管出血性大腸菌感染症	14		水痘(入院例に限る)	5
4類	A型肝炎	1		梅毒	15
	つつが虫病	1		播種性クリプトコックス症	3
	デング熱	2		風しん	2
	マラリア	1			
	レジオネラ症	20 (3)			
5類	アメーバ赤痢	4			
	ウイルス性肝炎	1			
	カルバペネム耐性腸内細菌科細菌感染症	6 (1)			
	クロイツフェルト・ヤコブ病	1			
	劇症型溶血性レンサ球菌感染症	4			
	後天性免疫不全症候群	16			
	侵襲性インフルエンザ菌感染症	1 (1)			
	侵襲性髄膜炎菌感染症	3			

* () 内は新規報告分、再掲

■ 定点把握対象疾患(週報告対象疾患) 保健所別報告数

2016年28週(07月11日～07月17日)

	疾患名	27週	28週	保健所								
				岐阜市	岐阜	西濃	関	可茂	東濃	恵那	飛騨	
インフルエンザ ザ定点	インフルエンザ	-	1	1	-	-	-	-	-	-	-	-
		-	0.01	0.07	-	-	-	-	-	-	-	-
小児科 定点	RSウイルス感染症	3	-	-	-	-	-	-	-	-	-	-
		0.06	-	-	-	-	-	-	-	-	-	-
	咽頭結膜熱	15	15	3	3	-	-	1	2	5	1	
		0.28	0.28	0.33	0.30	-	-	0.20	0.40	1.25	0.17	
	A群溶血性レンサ球菌 咽頭炎	56	63	10	18	10	1	1	7	6	10	
		1.06	1.19	1.11	1.80	1.11	0.20	0.20	1.40	1.50	1.67	
	感染性胃腸炎	107	139	30	43	12	24	5	8	11	6	
		2.02	2.62	3.33	4.30	1.33	4.80	1.00	1.60	2.75	1.00	
	水痘	11	15	2	9	1	2	-	1	-	-	
		0.21	0.28	0.22	0.90	0.11	0.40	-	0.20	-	-	
	手足口病	31	62	17	28	3	8	3	2	1	-	
	0.58	1.17	1.89	2.80	0.33	1.60	0.60	0.40	0.25	-		
伝染性紅斑	11	8	2	3	1	1	-	1	-	-		
	0.21	0.15	0.22	0.30	0.11	0.20	-	0.20	-	-		
突発性発しん	19	15	1	3	5	-	1	1	4	-		
	0.36	0.28	0.11	0.30	0.56	-	0.20	0.20	1.00	-		
百日咳	-	1	-	1	-	-	-	-	-	-		
	-	0.02	-	0.10	-	-	-	-	-	-		
ヘルパンギーナ	55	140	36	61	10	22	4	4	2	1		
	1.04	2.64	4.00	6.10	1.11	4.40	0.80	0.80	0.50	0.17		
流行性耳下腺炎	34	37	6	11	14	4	-	-	2	-		
	0.64	0.70	0.67	1.10	1.56	0.80	-	-	0.50	-		
眼科 定点	急性出血性結膜炎	-	-	-	-	-	-	-	-	-	-	
		-	-	-	-	-	-	-	-	-	-	
	5	3	1	1	1	-	-	-	-	-		
	0.45	0.27	0.50	0.50	0.33	-	-	-	-	-		
基幹 定点	細菌性髄膜炎	-	-	-	-	-	-	-	-	-	-	
		-	-	-	-	-	-	-	-	-	-	
	無菌性髄膜炎	-	-	-	-	-	-	-	-	-	-	
		-	-	-	-	-	-	-	-	-	-	
	マイコプラズマ肺炎	17	13	-	-	10	1	-	-	-	2	
	3.40	2.60	-	-	10.00	1.00	-	-	-	2.00		
クラミジア肺炎	-	-	-	-	-	-	-	-	-	-		
	-	-	-	-	-	-	-	-	-	-		
感染性胃腸炎 (ロタウイルス)	-	-	-	-	-	-	-	-	-	-		
	-	-	-	-	-	-	-	-	-	-		

※ 上段:報告数、下段:定点当り報告数

※ 定点数 インフルエンザ:87、小児科:53、眼科:11、基幹:5

■ 定点把握対象疾患(週報告対象疾患) 年齢階級別報告数

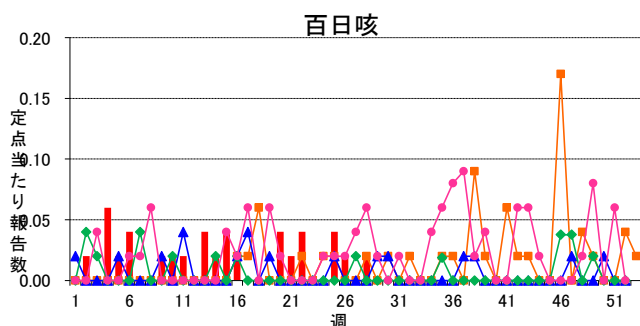
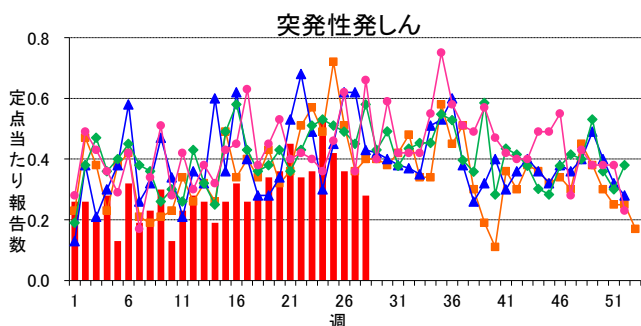
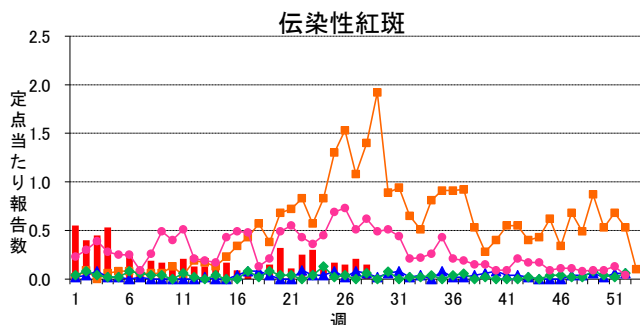
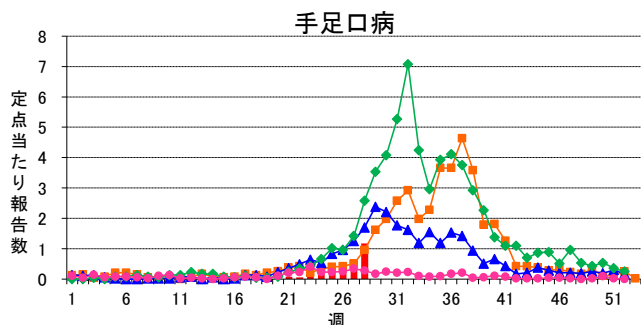
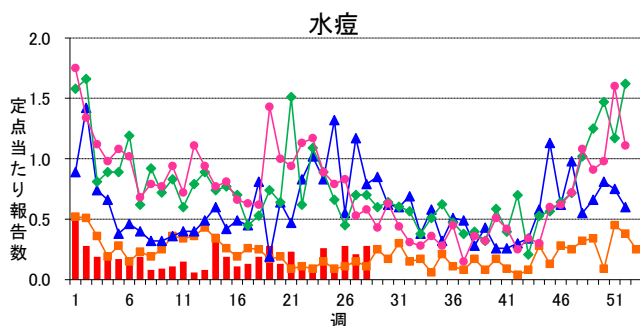
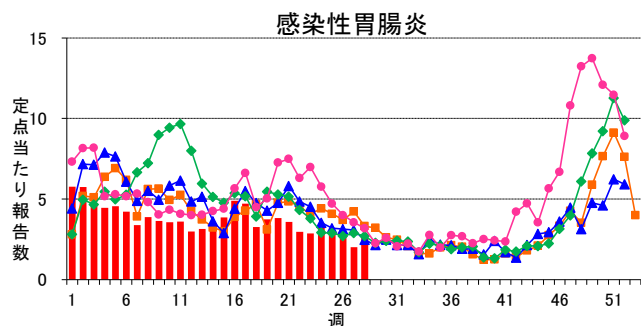
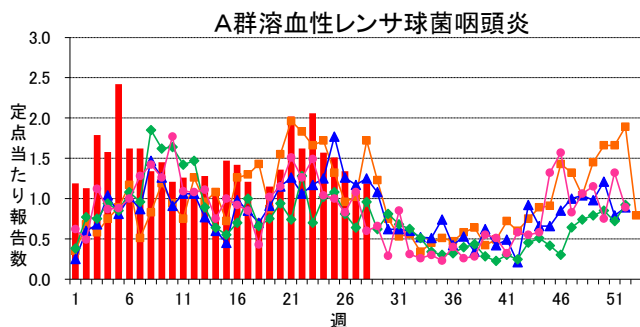
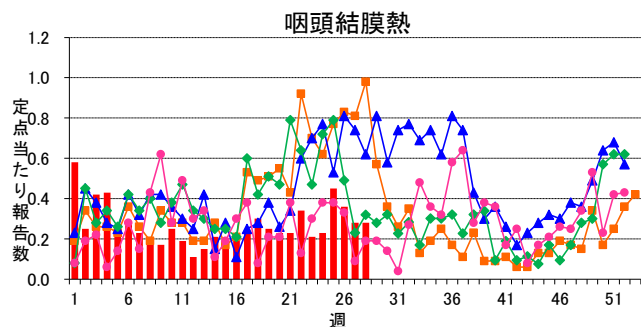
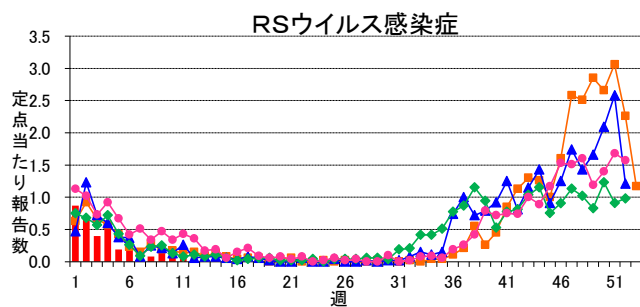
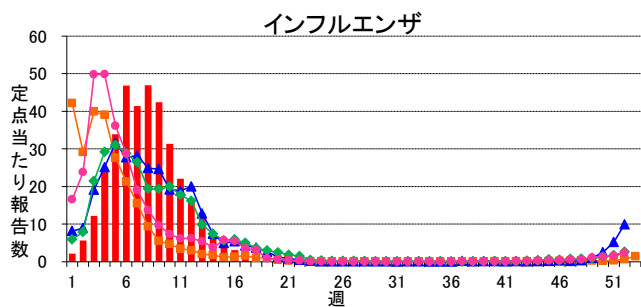
2016年28週(07月11日～07月17日)

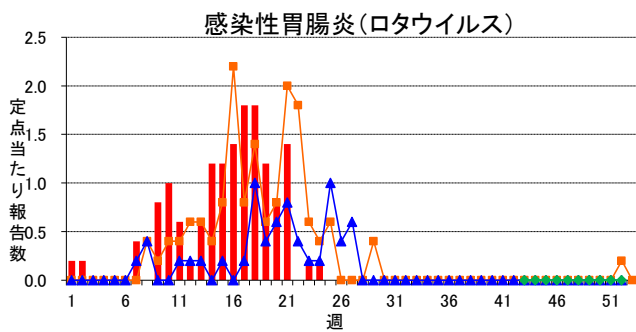
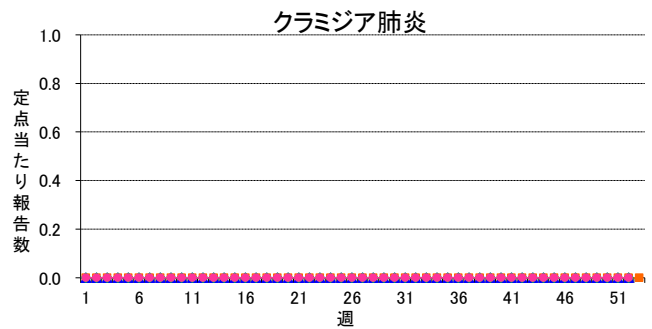
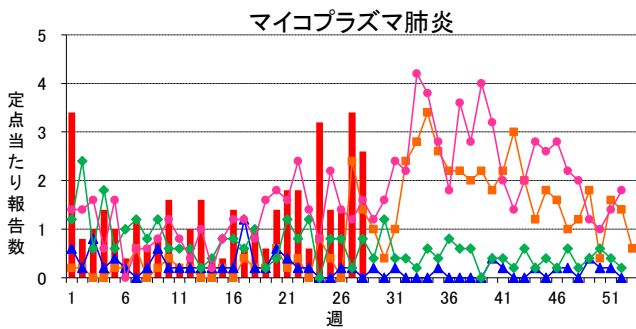
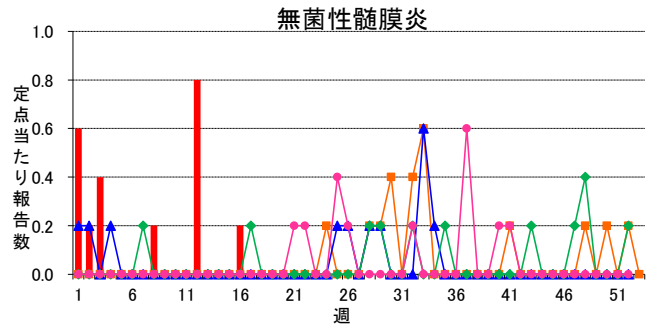
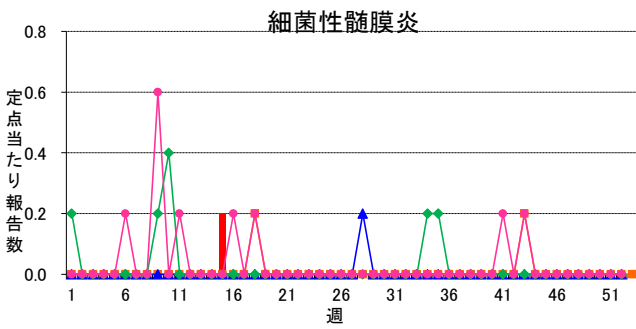
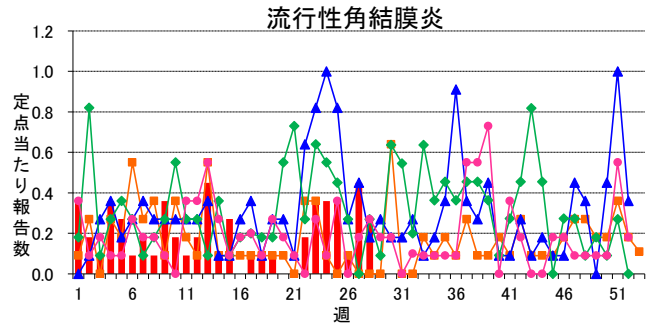
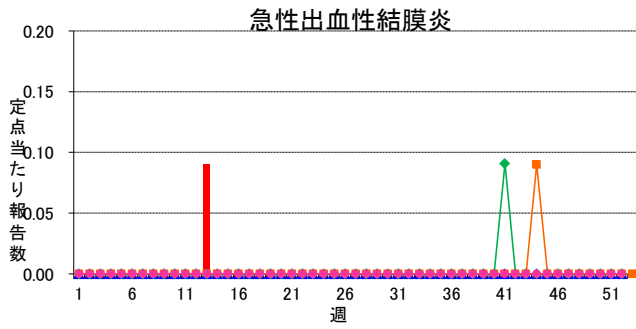
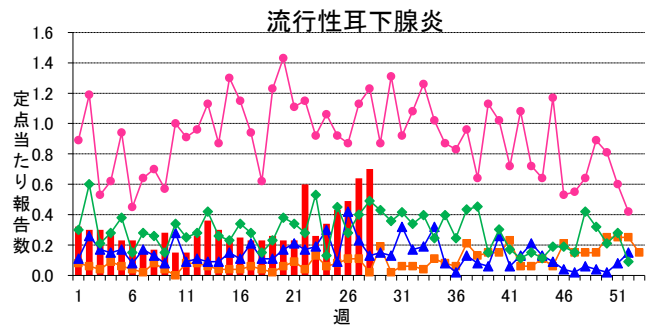
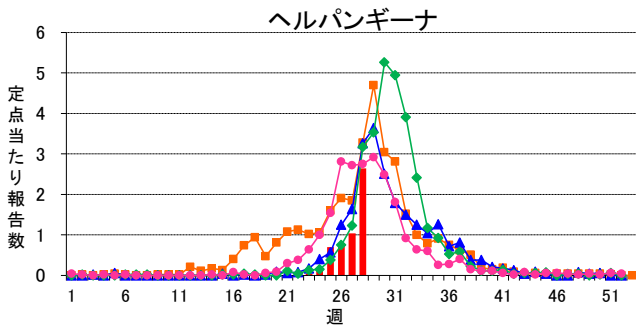
インフルエンザ定点	総数	～5ヶ月	～11ヶ月	1歳	2	3	4	5	6	7	8	9	10～14	15～19	20～29	30～39	40～49	50～59	60～69	70～79	80歳～
インフルエンザ	1 0.01	-	-	-	-	-	-	-	-	-	-	-	-	-	-	-	1 0.01	-	-	-	-
小児科定点	総数	～5ヶ月	～11ヶ月	1歳	2	3	4	5	6	7	8	9	10～14	15～19	20歳～						
RSウイルス感染症	-	-	-	-	-	-	-	-	-	-	-	-	-	-	-						
咽頭結膜熱	15 0.28	-	1 0.02	2 0.04	3 0.06	1 0.02	3 0.06	1 0.02	-	1 0.02	2 0.04	1 0.02	-	-	-						
A群溶血性レンサ球菌咽頭炎	63 1.19	-	-	3 0.06	3 0.06	5 0.09	10 0.19	8 0.15	9 0.17	7 0.13	6 0.11	4 0.08	8 0.15	-	-						
感染性胃腸炎	139 2.62	1 0.02	8 0.15	21 0.40	20 0.38	15 0.28	9 0.17	10 0.19	9 0.17	11 0.21	5 0.09	7 0.13	16 0.30	2 0.04	5 0.09						
水痘	15 0.28	-	1 0.02	1 0.02	2 0.04	1 0.02	2 0.04	1 0.02	4 0.08	3 0.06	-	-	-	-	-						
手足口病	62 1.17	-	4 0.08	25 0.47	5 0.09	13 0.25	6 0.11	4 0.08	4 0.08	-	1 0.02	-	-	-	-						
伝染性紅斑	8 0.15	-	-	-	-	1 0.02	2 0.04	2 0.04	2 0.04	-	-	-	1 0.02	-	-						
突発性発しん	15 0.28	-	9 0.17	6 0.11	-	-	-	-	-	-	-	-	-	-	-						
百日咳	1 0.02	-	-	-	-	-	-	-	-	-	-	-	1 0.02	-	-						
ヘルパンギーナ	140 2.64	1 0.02	10 0.19	27 0.51	31 0.58	27 0.51	21 0.40	13 0.25	5 0.09	4 0.08	1 0.02	-	-	-	-						
流行性耳下腺炎	37 0.70	-	-	1 0.02	2 0.04	2 0.04	3 0.06	8 0.15	5 0.09	12 0.23	2 0.04	1 0.02	1 0.02	-	-						
眼科定点	総数	～5ヶ月	～11ヶ月	1歳	2	3	4	5	6	7	8	9	10～14	15～19	20～29	30～39	40～49	50～59	60～69	70歳～	
急性出血性結膜炎	-	-	-	-	-	-	-	-	-	-	-	-	-	-	-	-	-	-	-	-	-
流行性角結膜炎	3 0.27	-	-	-	-	-	-	-	-	-	-	-	-	-	-	1 0.09	-	1 0.09	1 0.09	-	-
基幹定点	総数	0歳	1～4	5～9	10～14	15～19	20～24	25～29	30～34	35～39	40～44	45～49	50～54	55～59	60～64	65～69	70歳～				
細菌性髄膜炎	-	-	-	-	-	-	-	-	-	-	-	-	-	-	-	-	-	-	-	-	-
無菌性髄膜炎	-	-	-	-	-	-	-	-	-	-	-	-	-	-	-	-	-	-	-	-	-
マイコプラズマ肺炎	13 2.60	-	1 0.20	8 1.60	4 0.80	-	-	-	-	-	-	-	-	-	-	-	-	-	-	-	-
クラミジア肺炎	-	-	-	-	-	-	-	-	-	-	-	-	-	-	-	-	-	-	-	-	-
感染性胃腸炎(ロタウイルス)	-	-	-	-	-	-	-	-	-	-	-	-	-	-	-	-	-	-	-	-	-

※ 上段:報告数、下段:定点当り報告数

週報グラフ一覧

■ 2016年
 ■ 2015年
 ▲ 2014年
 ◆ 2013年
 ● 2012年





岐阜県感染症発生動向調査のデータ及びグラフは、岐阜県感染症情報センターのホームページにも掲載しています。

URL <http://www.pref.gifu.lg.jp/kodomo/kenko/kansensho/kansensyo/data.html>