

岐阜県感染症発生動向調査集計表

■ 全数把握対象疾患 累積報告数 (2016年01週～27週)

類型	疾患名	累計数 (＊)	類型	疾患名	累計数 (＊)
2類	結核	229 (14)	5類	水痘(入院例に限る)	5 (1)
3類	腸管出血性大腸菌感染症	14 (1)		梅毒	15 (1)
4類	A型肝炎	1		播種性クリプトコックス症	3
	つつが虫病	1		風しん	2
	デング熱	2			
	マラリア	1			
	レジオネラ症	17 (3)			
5類	アメーバ赤痢	4 (1)			
	ウイルス性肝炎	1			
	カルバペネム耐性腸内細菌科細菌感染症	5			
	クロイツフェルト・ヤコブ病	1			
	劇症型溶血性レンサ球菌感染症	4			
	後天性免疫不全症候群	16 (1)			
	侵襲性髄膜炎菌感染症	3			
	侵襲性肺炎球菌感染症	33 (1)			

* ()内は新規報告分、再掲

■ 定点把握対象疾患(週報告対象疾患) 保健所別報告数

2016年27週(07月04日～07月10日)

	疾患名	26週	27週	保健所							
				岐阜市	岐阜	西濃	関	可茂	東濃	恵那	飛騨
インフルエンザ ザ定点	インフルエンザ	-	-	-	-	-	-	-	-	-	-
		-	-	-	-	-	-	-	-	-	-
小児科 定点	RSウイルス感染症	-	3	-	-	2	-	-	1	-	-
		-	0.06	-	-	0.22	-	-	0.20	-	-
	咽頭結膜熱	19	15	3	4	2	-	2	1	3	-
		0.36	0.28	0.33	0.40	0.22	-	0.40	0.20	0.75	-
	A群溶血性レンサ球菌 咽頭炎	71	56	9	14	-	4	1	5	5	18
		1.34	1.06	1.00	1.40	-	0.80	0.20	1.00	1.25	3.00
	感染性胃腸炎	161	107	27	34	6	16	6	7	9	2
		3.04	2.02	3.00	3.40	0.67	3.20	1.20	1.40	2.25	0.33
	水痘	15	11	1	4	1	1	1	2	1	-
		0.28	0.21	0.11	0.40	0.11	0.20	0.20	0.40	0.25	-
	手足口病	27	31	4	17	2	1	4	2	1	-
	0.51	0.58	0.44	1.70	0.22	0.20	0.80	0.40	0.25	-	
伝染性紅斑	8	11	2	4	1	-	1	3	-	-	
	0.15	0.21	0.22	0.40	0.11	-	0.20	0.60	-	-	
突発性発しん	19	19	6	2	5	2	2	1	1	-	
	0.36	0.36	0.67	0.20	0.56	0.40	0.40	0.20	0.25	-	
百日咳	1	-	-	-	-	-	-	-	-	-	
	0.02	-	-	-	-	-	-	-	-	-	
ヘルパンギーナ	40	55	12	25	1	14	1	1	-	1	
	0.75	1.04	1.33	2.50	0.11	2.80	0.20	0.20	-	0.17	
流行性耳下腺炎	26	34	9	9	9	1	5	-	1	-	
	0.49	0.64	1.00	0.90	1.00	0.20	1.00	-	0.25	-	
眼科 定点	急性出血性結膜炎	-	-	-	-	-	-	-	-	-	-
		-	-	-	-	-	-	-	-	-	-
	1	5	1	1	1	-	1	1	-	-	
	0.09	0.45	0.50	0.50	0.33	-	1.00	1.00	-	-	
基幹 定点	細菌性髄膜炎	-	-	-	-	-	-	-	-	-	-
		-	-	-	-	-	-	-	-	-	-
	無菌性髄膜炎	-	-	-	-	-	-	-	-	-	-
		-	-	-	-	-	-	-	-	-	-
	マイコプラズマ肺炎	7	17	-	-	12	-	-	-	-	5
	1.40	3.40	-	-	12.00	-	-	-	-	5.00	
クラミジア肺炎	-	-	-	-	-	-	-	-	-	-	
	-	-	-	-	-	-	-	-	-	-	
感染性胃腸炎 (ロタウイルス)	-	-	-	-	-	-	-	-	-	-	
	-	-	-	-	-	-	-	-	-	-	

※ 上段:報告数、下段:定点当り報告数

※ 定点数 インフルエンザ:87、小児科:53、眼科:11、基幹:5

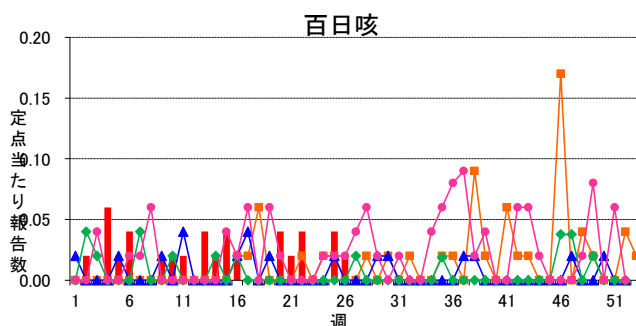
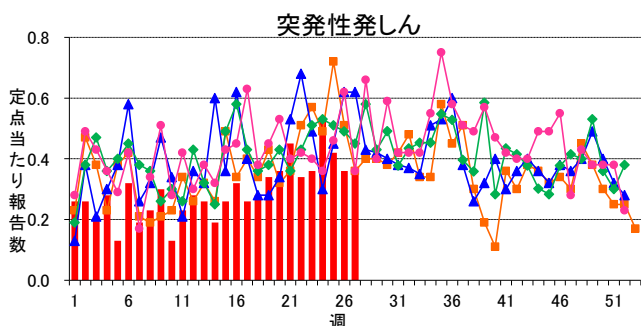
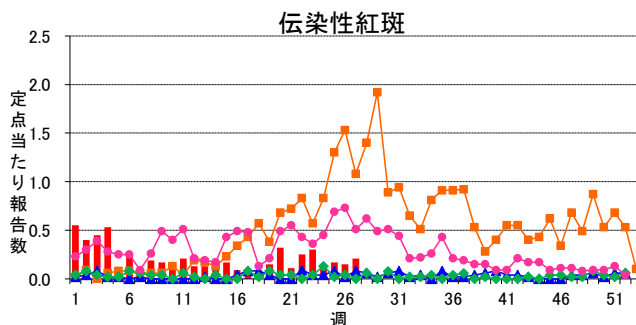
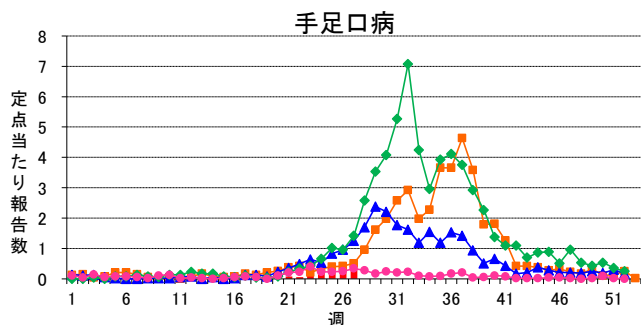
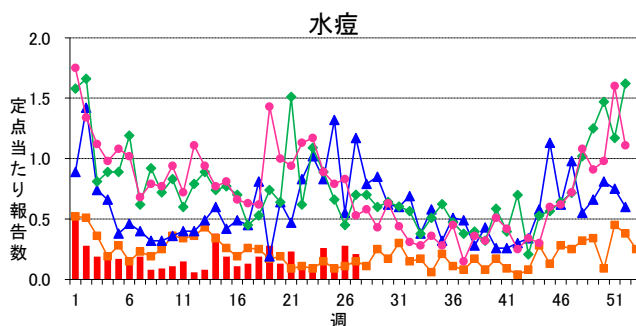
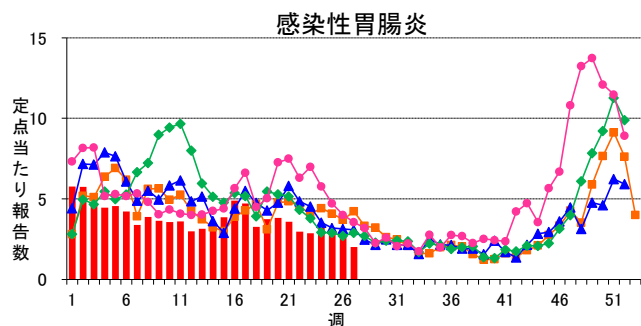
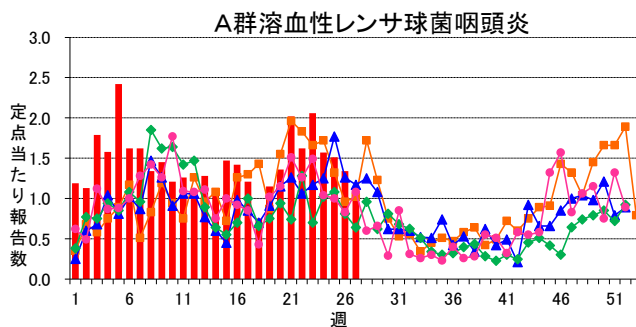
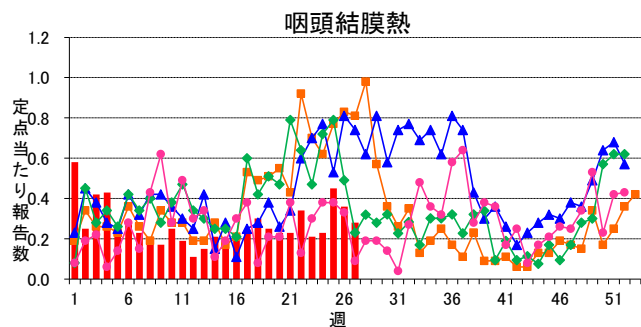
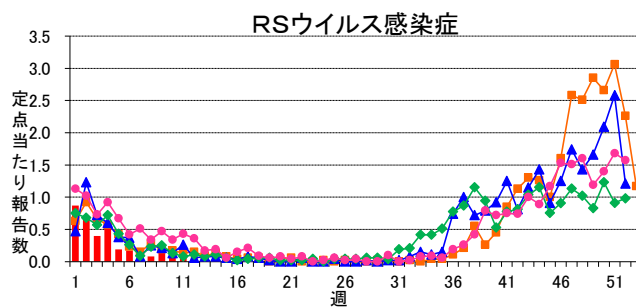
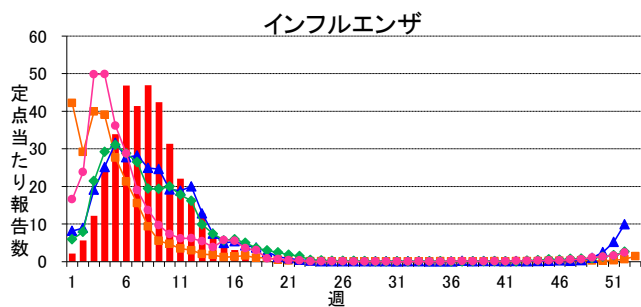
■ 定点把握対象疾患(週報告対象疾患) 年齢階級別報告数

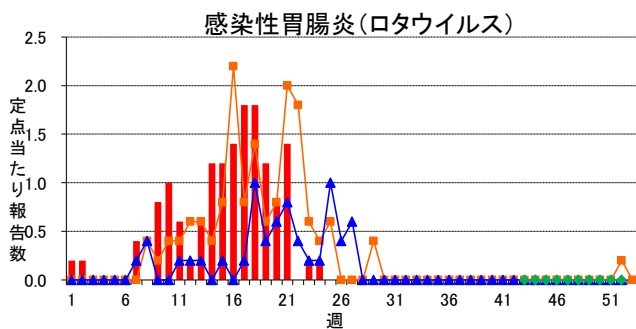
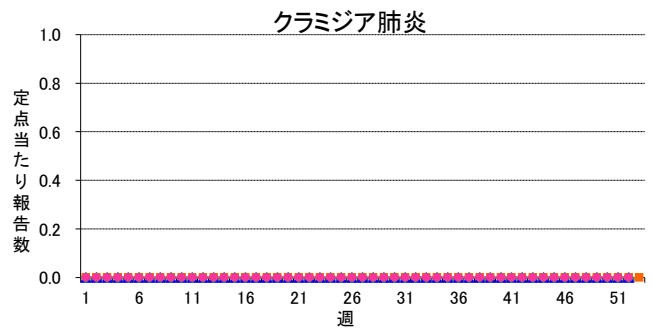
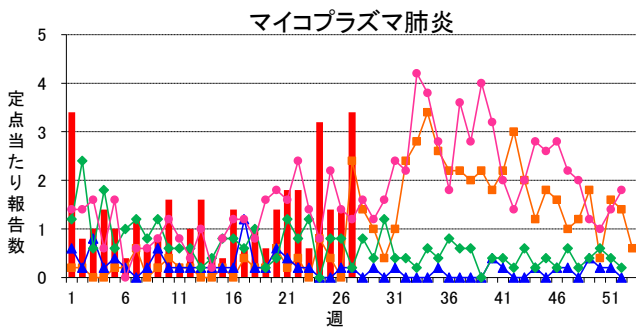
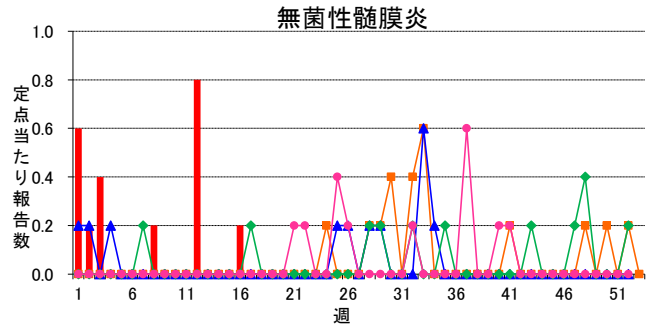
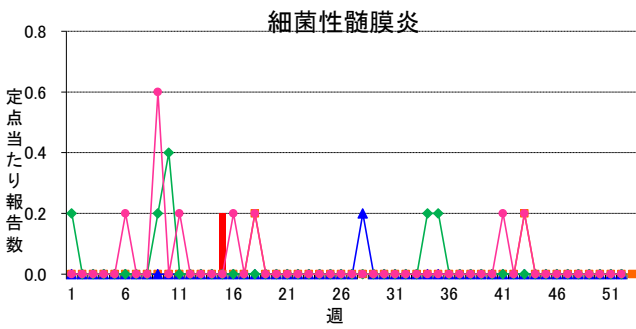
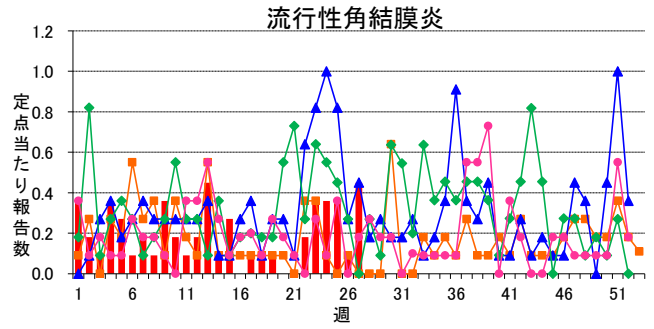
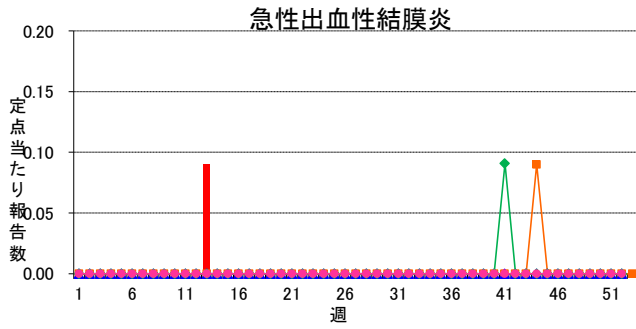
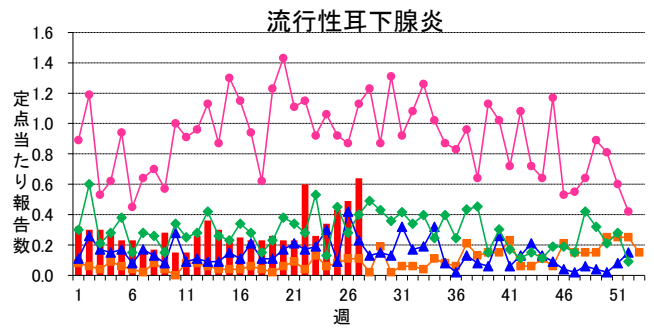
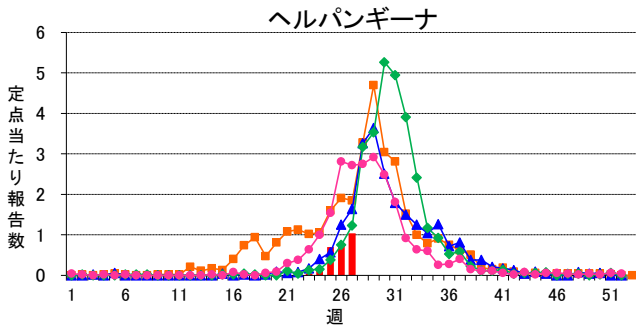
2016年27週(07月04日～07月10日)

インフルエンザ定点	総数	～5ヶ月	～11ヶ月	1歳	2	3	4	5	6	7	8	9	10～14	15～19	20～29	30～39	40～49	50～59	60～69	70～79	80歳～
インフルエンザ	-	-	-	-	-	-	-	-	-	-	-	-	-	-	-	-	-	-	-	-	-
小児科定点	総数	～5ヶ月	～11ヶ月	1歳	2	3	4	5	6	7	8	9	10～14	15～19	20歳～						
RSウイルス感染症	3 0.06	- -	2 0.04	1 0.02	- -	- -	- -	- -	- -	- -	- -	- -	- -	- -	- -	- -	- -	- -	- -	- -	- -
咽頭結膜熱	15 0.28	- -	- -	6 0.11	1 0.02	2 0.04	4 0.08	1 0.02	1 0.02	- -	- -	- -	- -	- -	- -	- -	- -	- -	- -	- -	- -
A群溶血性レンサ球菌咽頭炎	56 1.06	- -	- -	1 0.02	2 0.04	13 0.25	10 0.19	7 0.13	2 0.04	4 0.08	4 0.08	4 0.08	8 0.15	- -	1 0.02	- -	- -	- -	- -	- -	- -
感染性胃腸炎	107 2.02	3 0.06	6 0.11	9 0.17	19 0.36	8 0.15	11 0.21	15 0.28	3 0.06	5 0.09	2 0.04	6 0.11	12 0.23	1 0.02	7 0.13	- -	- -	- -	- -	- -	- -
水痘	11 0.21	- -	2 0.04	2 0.04	- -	- -	- -	3 0.06	- -	3 0.06	1 0.02	- -	- -	- -	- -	- -	- -	- -	- -	- -	- -
手足口病	31 0.58	- -	1 0.02	9 0.17	3 0.06	5 0.09	6 0.11	5 0.09	2 0.04	- -	- -	- -	- -	- -	- -	- -	- -	- -	- -	- -	- -
伝染性紅斑	11 0.21	- -	1 0.02	- -	2 0.04	1 0.02	4 0.08	- -	2 0.04	1 0.02	- -	- -	- -	- -	- -	- -	- -	- -	- -	- -	- -
突発性発しん	19 0.36	- -	7 0.13	11 0.21	1 0.02	- -	- -	- -	- -	- -	- -	- -	- -	- -	- -	- -	- -	- -	- -	- -	- -
百日咳	- -	- -	- -	- -	- -	- -	- -	- -	- -	- -	- -	- -	- -	- -	- -	- -	- -	- -	- -	- -	- -
ヘルパンギーナ	55 1.04	1 0.02	2 0.04	21 0.40	5 0.09	10 0.19	7 0.13	7 0.13	2 0.04	- -	- -	- -	- -	- -	- -	- -	- -	- -	- -	- -	- -
流行性耳下腺炎	34 0.64	- -	- -	- -	1 0.02	4 0.08	6 0.11	5 0.09	7 0.13	5 0.09	3 0.06	- -	3 0.06	- -	- -	- -	- -	- -	- -	- -	- -
眼科定点	総数	～5ヶ月	～11ヶ月	1歳	2	3	4	5	6	7	8	9	10～14	15～19	20～29	30～39	40～49	50～59	60～69	70歳～	
急性出血性結膜炎	-	-	-	-	-	-	-	-	-	-	-	-	-	-	-	-	-	-	-	-	-
流行性角結膜炎	5 0.45	- -	- -	- -	- -	- -	- -	- -	- -	- -	- -	- -	1 0.09	- -	- -	3 0.27	1 0.09	- -	- -	- -	- -
基幹定点	総数	0歳	1～4	5～9	10～14	15～19	20～24	25～29	30～34	35～39	40～44	45～49	50～54	55～59	60～64	65～69	70歳～				
細菌性髄膜炎	-	-	-	-	-	-	-	-	-	-	-	-	-	-	-	-	-	-	-	-	-
無菌性髄膜炎	-	-	-	-	-	-	-	-	-	-	-	-	-	-	-	-	-	-	-	-	-
マイコプラズマ肺炎	17 3.40	- -	- -	9 1.80	8 1.60	- -	- -	- -	- -	- -	- -	- -	- -	- -	- -	- -	- -	- -	- -	- -	- -
クラミジア肺炎	-	-	-	-	-	-	-	-	-	-	-	-	-	-	-	-	-	-	-	-	-
感染性胃腸炎(ロタウイルス)	-	-	-	-	-	-	-	-	-	-	-	-	-	-	-	-	-	-	-	-	-

※ 上段:報告数、下段:定点当り報告数

週報グラフ一覧





岐阜県感染症発生動向調査のデータ及びグラフは、岐阜県感染症情報センターのホームページにも掲載しています。

URL <http://www.pref.gifu.lg.jp/kodomo/kenko/kansensho/kansensyo/data.html>