

岐阜県感染症発生動向調査集計表

■ 全数把握対象疾患 累積報告数 (2016年01週～21週)

類型	疾患名	累計数 (＊)	類型	疾患名	累計数 (＊)
2類	結核	165 (9)	5類	播種性クリプトコックス症	3 (1)
3類	腸管出血性大腸菌感染症	6		風しん	2 (2)
4類	A型肝炎	1			
	つつが虫病	1			
	デング熱	2			
	レジオネラ症	6			
5類	アメーバ赤痢	2			
	ウイルス性肝炎	1			
	カルバペネム耐性腸内細菌科細菌感染症	3			
	劇症型溶血性レンサ球菌感染症	3			
	後天性免疫不全症候群	10			
	侵襲性髄膜炎菌感染症	3			
	侵襲性肺炎球菌感染症	29			
	水痘(入院例に限る)	4			
	梅毒	10			

* () 内は新規報告分、再掲

■ 定点把握対象疾患(週報告対象疾患) 保健所別報告数

2016年21週(05月23日～05月29日)

	疾患名	20週	21週	保健所								
				岐阜市	岐阜	西濃	関	可茂	東濃	恵那	飛騨	
インフルエンザ ザ定点	インフルエンザ	14	7	2	-	-	-	-	-	-	-	5
		0.16	0.08	0.14	-	-	-	-	-	-	-	0.50
小児科 定点	RSウイルス感染症	-	2	2	-	-	-	-	-	-	-	-
		-	0.04	0.22	-	-	-	-	-	-	-	-
	咽頭結膜熱	12	12	2	7	1	-	1	1	-	-	-
		0.23	0.23	0.22	0.70	0.11	-	0.20	0.20	-	-	-
	A群溶血性レンサ球菌 咽頭炎	72	107	21	44	3	11	3	14	4	7	7
		1.36	2.02	2.33	4.40	0.33	2.20	0.60	2.80	1.00	1.17	1.17
	感染性胃腸炎	202	190	49	59	17	20	12	9	16	8	8
		3.81	3.58	5.44	5.90	1.89	4.00	2.40	1.80	4.00	1.33	1.33
	水痘	7	12	2	4	2	2	-	1	-	-	1
		0.13	0.23	0.22	0.40	0.22	0.40	-	0.20	-	-	0.17
	手足口病	4	4	-	2	-	2	-	-	-	-	-
		0.08	0.08	-	0.20	-	0.40	-	-	-	-	-
伝染性紅斑	17	6	1	2	1	-	1	1	-	-	-	
	0.32	0.11	0.11	0.20	0.11	-	0.20	0.20	-	-	-	
突発性発しん	19	24	10	6	6	-	-	-	2	-	-	
	0.36	0.45	1.11	0.60	0.67	-	-	-	0.50	-	-	
百日咳	2	1	-	1	-	-	-	-	-	-	-	
	0.04	0.02	-	0.10	-	-	-	-	-	-	-	
ヘルパンギーナ	2	1	-	-	-	-	-	-	-	-	1	
	0.04	0.02	-	-	-	-	-	-	-	-	0.17	
流行性耳下腺炎	12	12	2	5	1	-	2	1	1	-	-	
	0.23	0.23	0.22	0.50	0.11	-	0.40	0.20	0.25	-	-	
眼科 定点	急性出血性結膜炎	-	-	-	-	-	-	-	-	-	-	-
	流行性角結膜炎	-	-	-	-	-	-	-	-	-	-	-
基幹 定点	細菌性髄膜炎	-	-	-	-	-	-	-	-	-	-	-
	無菌性髄膜炎	-	-	-	-	-	-	-	-	-	-	-
	マイコプラズマ肺炎	7	9	-	-	2	-	-	-	-	7	
		1.40	1.80	-	-	2.00	-	-	-	-	7.00	
	クラミジア肺炎	-	-	-	-	-	-	-	-	-	-	-
感染性胃腸炎 (ロタウイルス)	4	7	-	-	4	-	-	1	-	2		
	0.80	1.40	-	-	4.00	-	-	1.00	-	2.00		

※ 上段:報告数、下段:定点当り報告数

※ 定点数 インフルエンザ:87、小児科:53、眼科:11、基幹:5

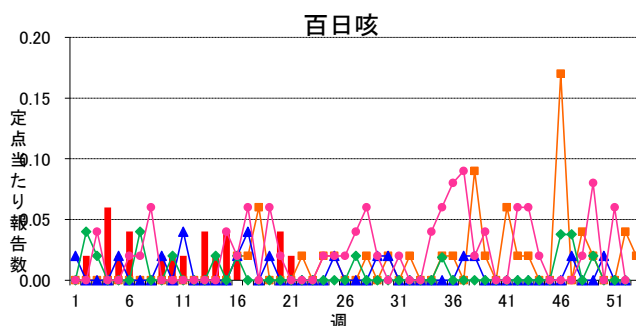
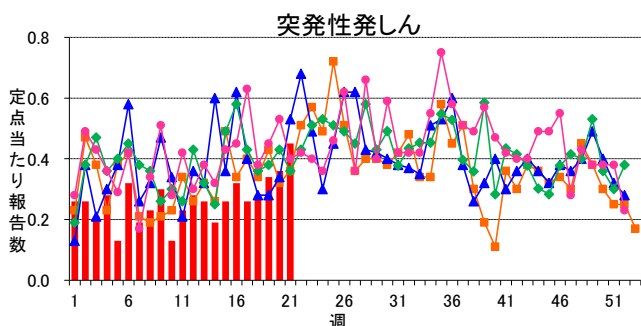
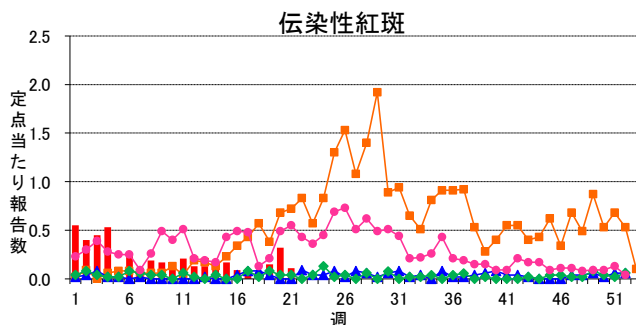
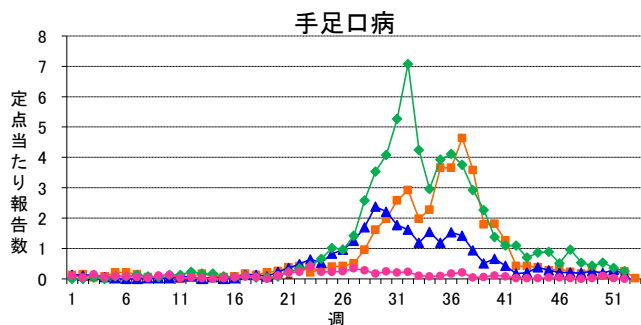
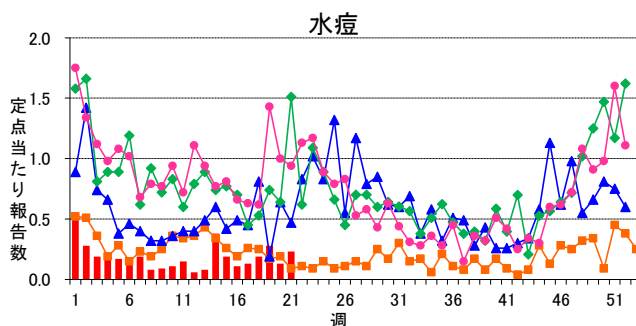
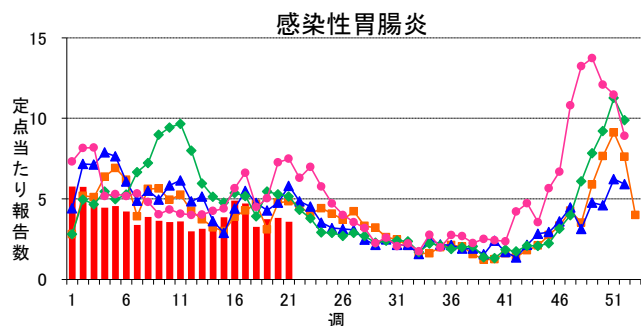
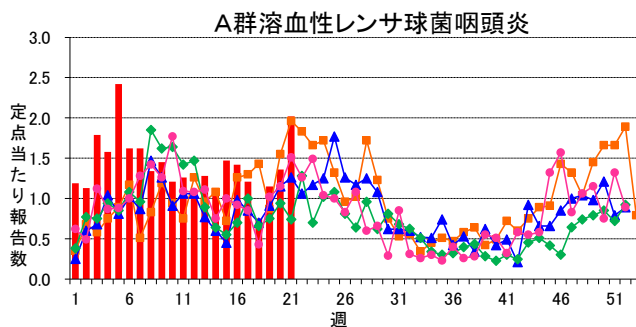
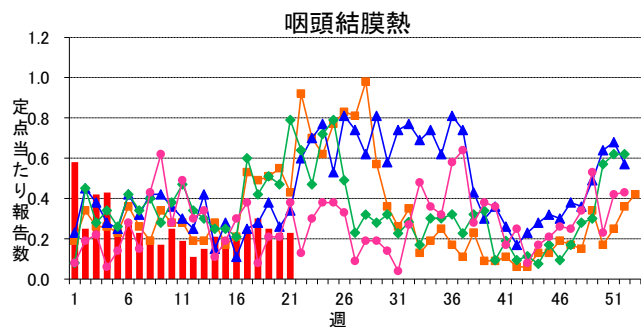
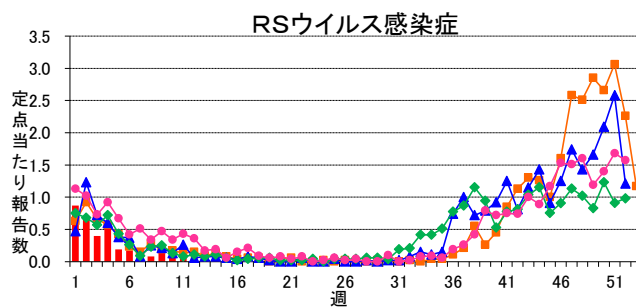
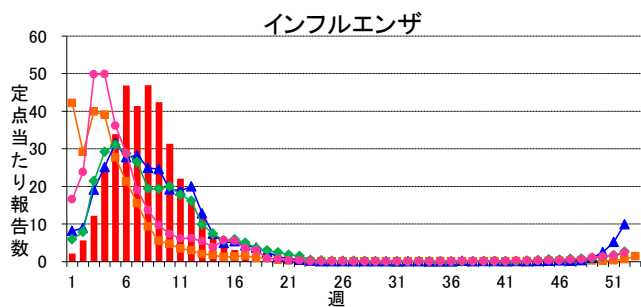
■ 定点把握対象疾患(週報告対象疾患) 年齢階級別報告数

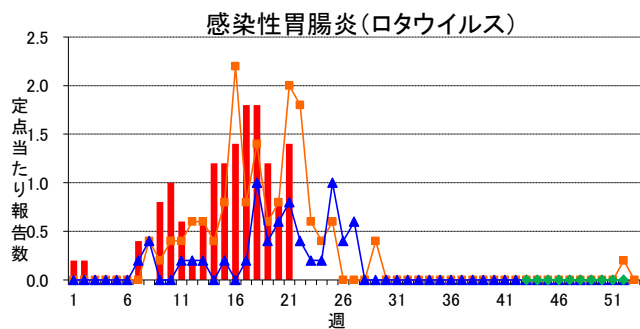
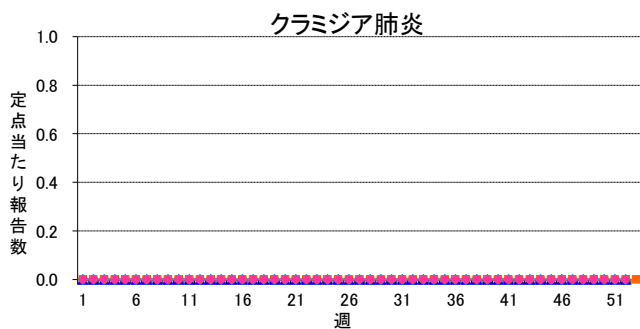
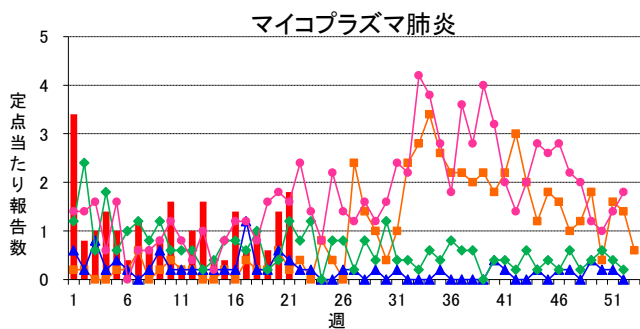
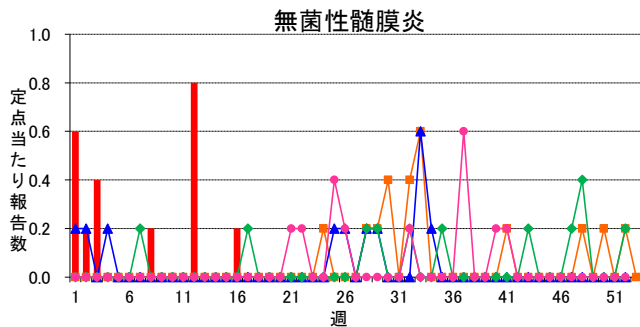
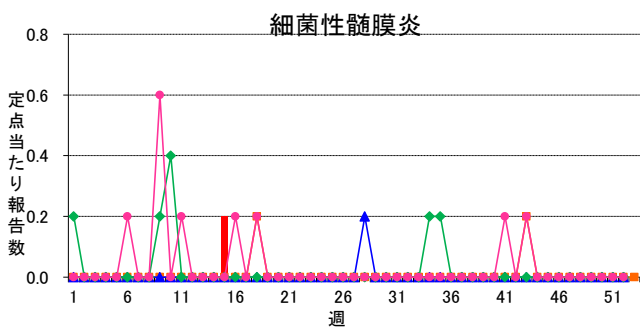
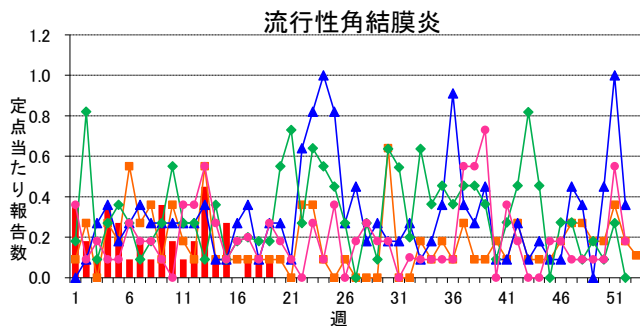
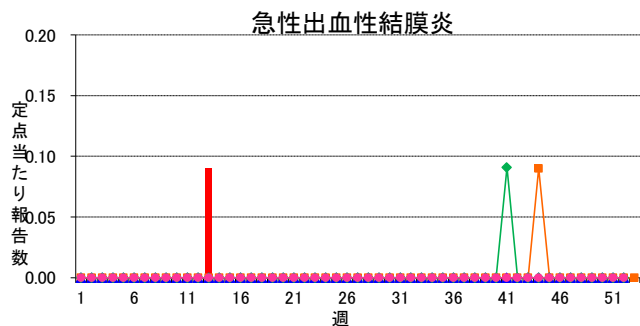
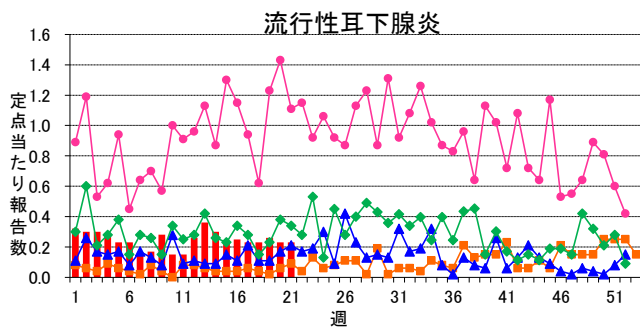
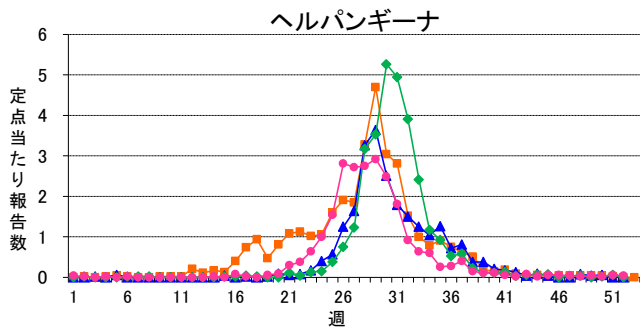
2016年21週(05月23日～05月29日)

インフルエンザ定点	総数	～5ヶ月	～11ヶ月	1歳	2	3	4	5	6	7	8	9	10～14	15～19	20～29	30～39	40～49	50～59	60～69	70～79	80歳～
インフルエンザ	7 0.08	-	-	-	-	-	-	-	-	-	-	-	-	3 0.03	-	1 0.01	-	1 0.01	-	1 0.01	1 0.01
小児科定点	総数	～5ヶ月	～11ヶ月	1歳	2	3	4	5	6	7	8	9	10～14	15～19	20歳～						
RSウイルス感染症	2 0.04	1 0.02	-	-	-	-	-	1 0.02	-	-	-	-	-	-	-						
咽頭結膜熱	12 0.23	-	2 0.04	4 0.08	-	3 0.06	1 0.02	1 0.02	-	-	-	-	-	-	1 0.02						
A群溶血性レンサ球菌咽頭炎	107 2.02	-	-	2 0.04	4 0.08	16 0.30	15 0.28	27 0.51	9 0.17	11 0.21	7 0.13	4 0.08	10 0.19	2 0.04	-						
感染性胃腸炎	190 3.58	3 0.06	11 0.21	32 0.60	20 0.38	23 0.43	15 0.28	12 0.23	14 0.26	12 0.23	6 0.11	8 0.15	23 0.43	2 0.04	9 0.17						
水痘	12 0.23	-	-	-	1 0.02	1 0.02	6 0.11	2 0.04	2 0.04	-	-	-	-	-	-						
手足口病	4 0.08	-	-	-	1 0.02	2 0.04	-	-	1 0.02	-	-	-	-	-	-						
伝染性紅斑	6 0.11	-	-	-	-	1 0.02	-	3 0.06	-	1 0.02	-	1 0.02	-	-	-						
突発性発しん	24 0.45	2 0.04	9 0.17	8 0.15	3 0.06	1 0.02	1 0.02	-	-	-	-	-	-	-	-						
百日咳	1 0.02	-	-	-	-	-	-	-	-	-	-	-	1 0.02	-	-						
ヘルパンギーナ	1 0.02	-	-	1 0.02	-	-	-	-	-	-	-	-	-	-	-						
流行性耳下腺炎	12 0.23	-	-	-	1 0.02	-	3 0.06	2 0.04	1 0.02	3 0.06	-	-	2 0.04	-	-						
眼科定点	総数	～5ヶ月	～11ヶ月	1歳	2	3	4	5	6	7	8	9	10～14	15～19	20～29	30～39	40～49	50～59	60～69	70歳～	
急性出血性結膜炎	-	-	-	-	-	-	-	-	-	-	-	-	-	-	-	-	-	-	-	-	-
流行性角結膜炎	-	-	-	-	-	-	-	-	-	-	-	-	-	-	-	-	-	-	-	-	-
基幹定点	総数	0歳	1～4	5～9	10～14	15～19	20～24	25～29	30～34	35～39	40～44	45～49	50～54	55～59	60～64	65～69	70歳～				
細菌性髄膜炎	-	-	-	-	-	-	-	-	-	-	-	-	-	-	-	-	-	-	-	-	-
無菌性髄膜炎	-	-	-	-	-	-	-	-	-	-	-	-	-	-	-	-	-	-	-	-	-
マイコプラズマ肺炎	9 1.80	-	1 0.20	3 0.60	2 0.40	-	-	1 0.20	-	-	-	-	-	-	-	-	-	-	-	-	2 0.40
クラミジア肺炎	-	-	-	-	-	-	-	-	-	-	-	-	-	-	-	-	-	-	-	-	-
感染性胃腸炎(ロタウイルス)	7 1.40	1 0.20	5 1.00	-	1 0.20	-	-	-	-	-	-	-	-	-	-	-	-	-	-	-	-

※ 上段:報告数、下段:定点当り報告数

週報グラフ一覧





岐阜県感染症発生動向調査のデータ及びグラフは、岐阜県感染症情報センターのホームページにも掲載しています。

URL <http://www.pref.gifu.lg.jp/kodomo/kenko/kansensho/kansensyo/data.html>