

岐阜県感染症発生動向調査集計表

■ 全数把握対象疾患 累積報告数 (2016年01週～13週)

類型	疾患名	累計数 (＊)
2類	結核	106 (9)
3類	腸管出血性大腸菌感染症	6
4類	A型肝炎	1
	つつが虫病	1
	レジオネラ症	1
5類	アメーバ赤痢	2
	カルバペネム耐性腸内細菌科細菌感染症	1
	劇症型溶血性レンサ球菌感染症	2
	後天性免疫不全症候群	2
	侵襲性髄膜炎菌感染症	3
	侵襲性肺炎球菌感染症	19 (1)
	水痘(入院例に限る)	3
	梅毒	5
	播種性クリプトコックス症	1

\* ( ) 内は新規報告分、再掲

■ 定点把握対象疾患(週報告対象疾患) 保健所別報告数

2016年13週(03月28日～04月03日)

	疾患名	12週	13週	保健所							
				岐阜市	岐阜	西濃	関	可茂	東濃	恵那	飛騨
インフルエンザ ザ定点	インフルエンザ	1,464	1,114	232	239	167	149	81	80	86	80
		16.83	12.80	16.57	14.06	11.13	18.63	10.13	10.00	12.29	8.00
小児科 定点	RSウイルス感染症	5 0.09	4 0.08	3 0.33	- -	- -	1 0.20	- -	- -	- -	- -
	咽頭結膜熱	6 0.11	8 0.15	2 0.22	1 0.10	1 0.11	1 0.20	1 0.20	2 0.40	- -	- -
	A群溶血性レンサ球菌 咽頭炎	56 1.06	68 1.28	18 2.00	24 2.40	15 1.67	1 0.20	2 0.40	4 0.80	4 1.00	- -
	感染性胃腸炎	158 2.98	167 3.15	24 2.67	54 5.40	26 2.89	26 5.20	10 2.00	14 2.80	9 2.25	4 0.67
	水痘	3 0.06	4 0.08	- -	2 0.20	1 0.11	- -	- -	1 0.20	- -	- -
	手足口病	- -	- -	- -	- -	- -	- -	- -	- -	- -	- -
	伝染性紅斑	7 0.13	7 0.13	2 0.22	3 0.30	- -	1 0.20	- -	1 0.20	- -	- -
	突発性発しん	15 0.28	14 0.26	3 0.33	4 0.40	4 0.44	- -	- -	2 0.40	1 0.25	- -
	百日咳	- -	2 0.04	- -	1 0.10	1 0.11	- -	- -	- -	- -	- -
	ヘルパンギーナ	1 0.02	- -	- -	- -	- -	- -	- -	- -	- -	- -
	流行性耳下腺炎	14 0.26	19 0.36	4 0.44	10 1.00	2 0.22	2 0.40	1 0.20	- -	- -	- -
眼科 定点	急性出血性結膜炎	- -	1 0.09	1 0.50	- -	- -	- -	- -	- -	- -	- -
	流行性角結膜炎	2 0.18	5 0.45	3 1.50	- -	2 0.67	- -	- -	- -	- -	- -
基幹 定点	細菌性髄膜炎	- -	- -	- -	- -	- -	- -	- -	- -	- -	- -
	無菌性髄膜炎	4 0.80	- -	- -	- -	- -	- -	- -	- -	- -	- -
	マイコプラズマ肺炎	5 1.00	8 1.60	- -	- -	4 4.00	2 2.00	- -	- -	- -	2 2.00
	クラミジア肺炎	- -	- -	- -	- -	- -	- -	- -	- -	- -	- -
	感染性胃腸炎 (ロタウイルス)	1 0.20	3 0.60	- -	- -	- -	- -	- -	3 3.00	- -	- -

※ 上段:報告数、下段:定点当り報告数

※ 定点数 インフルエンザ:87、小児科:53、眼科:11、基幹:5

■ 定点把握対象疾患(週報告対象疾患) 年齢階級別報告数

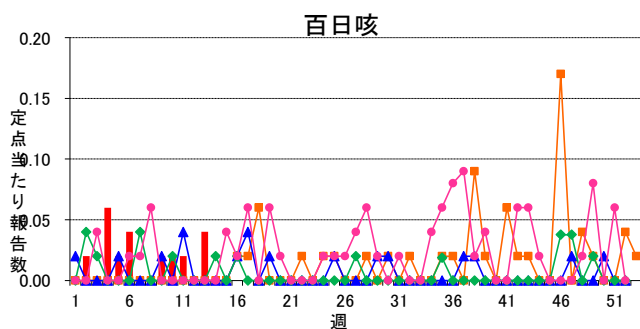
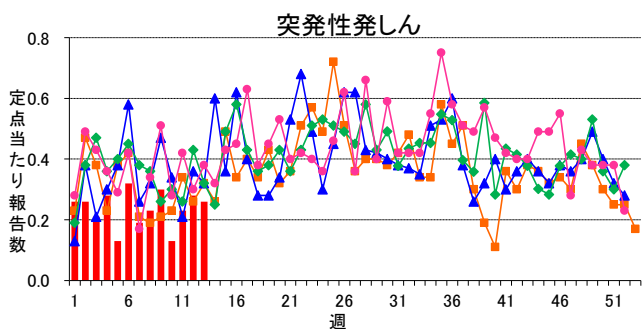
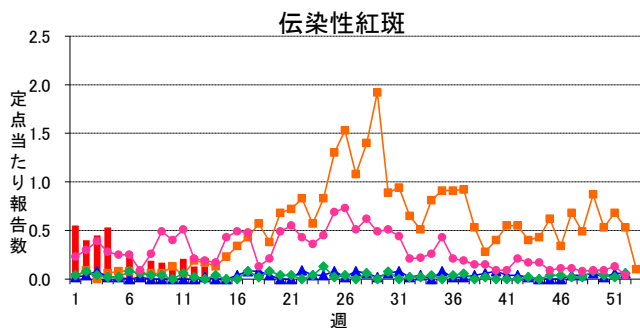
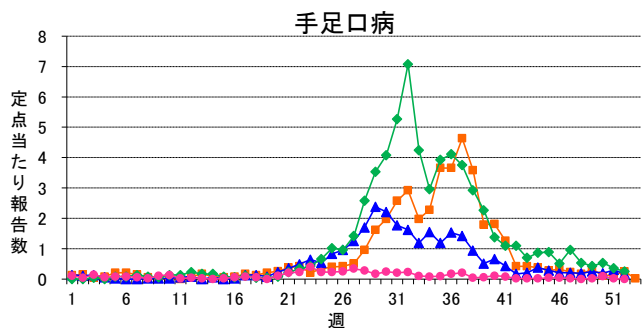
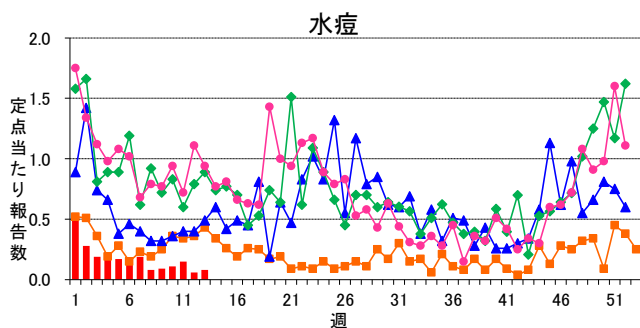
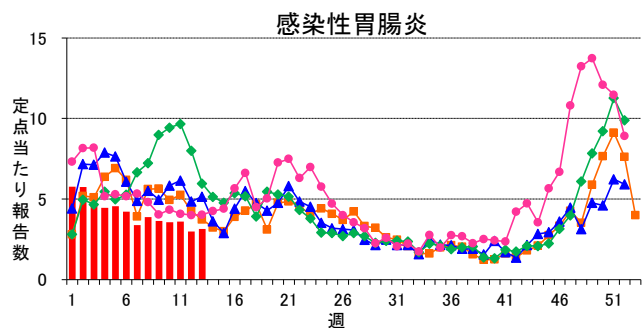
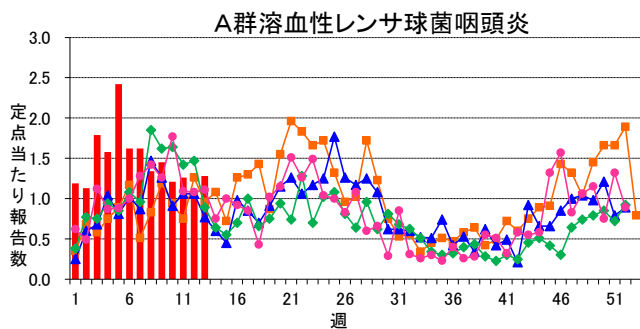
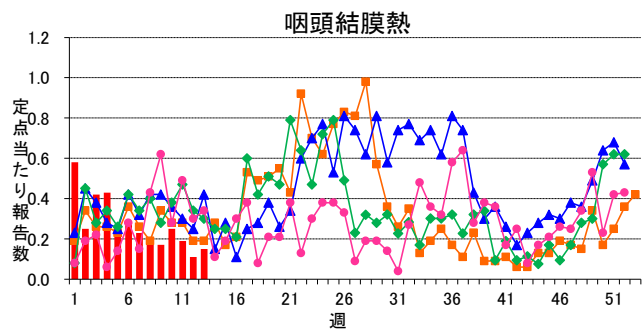
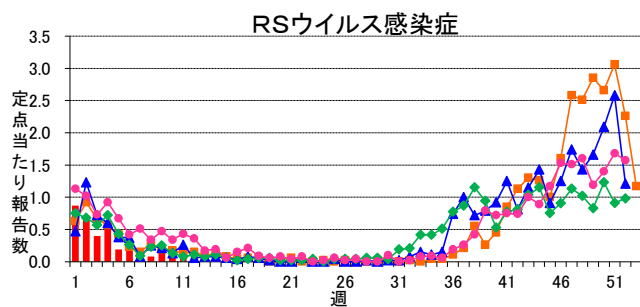
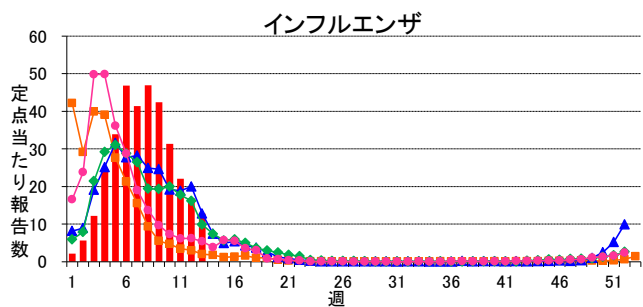
2016年13週(03月28日～04月03日)

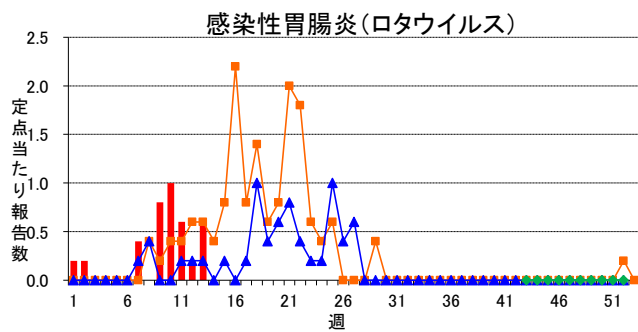
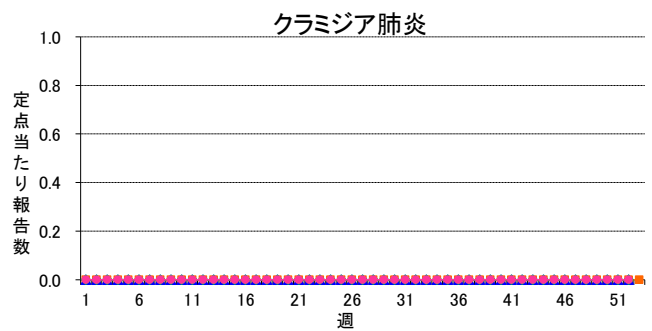
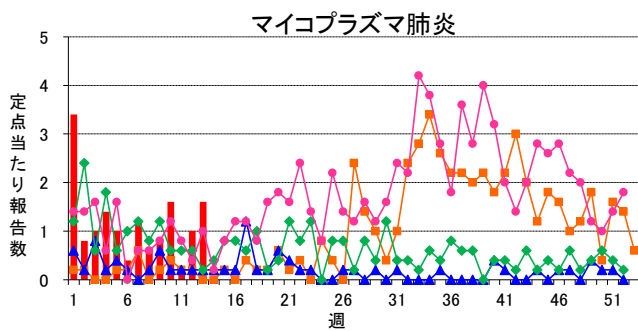
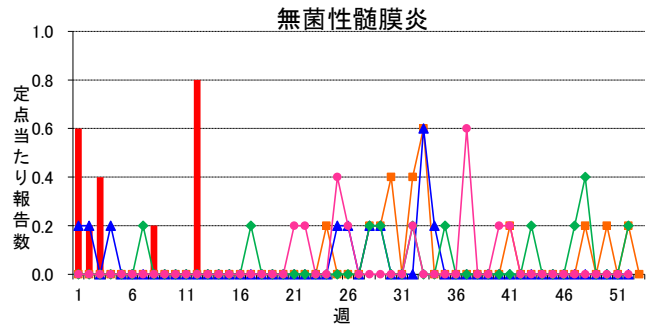
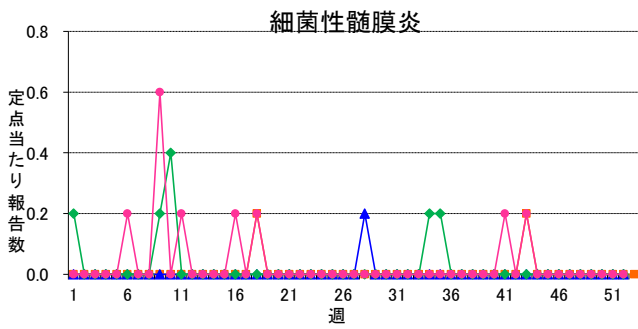
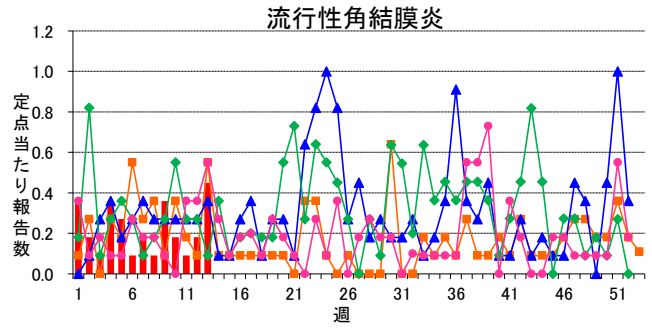
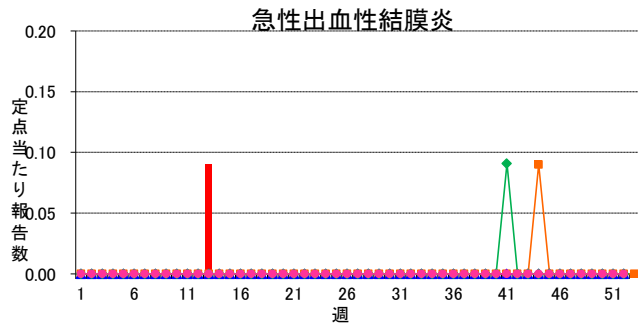
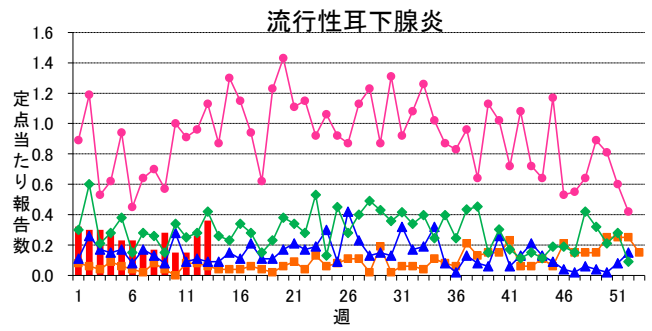
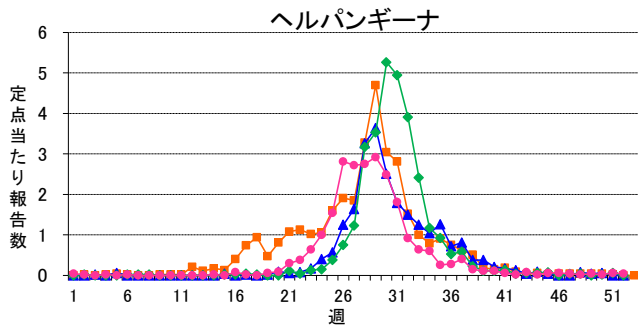
インフルエンザ定点	総数	～5ヶ月	～11ヶ月	1歳	2	3	4	5	6	7	8	9	10～14	15～19	20～29	30～39	40～49	50～59	60～69	70～79	80歳～
インフルエンザ	1,114 12.80	2 0.02	5 0.06	22 0.25	29 0.33	32 0.37	45 0.52	43 0.49	43 0.49	35 0.40	28 0.32	30 0.34	107 1.23	44 0.51	67 0.77	136 1.56	124 1.43	103 1.18	93 1.07	56 0.64	70 0.80
小児科定点	総数	～5ヶ月	～11ヶ月	1歳	2	3	4	5	6	7	8	9	10～14	15～19	20歳～						
RSウイルス感染症	4 0.08	2 0.04	-	1 0.02	1 0.02	-	-	-	-	-	-	-	-	-	-						
咽頭結膜熱	8 0.15	-	-	1 0.02	1 0.02	2 0.04	2 0.04	-	-	-	-	-	2 0.04	-	-						
A群溶血性レンサ球菌咽頭炎	68 1.28	-	-	1 0.02	8 0.15	5 0.09	11 0.21	15 0.28	11 0.21	5 0.09	4 0.08	3 0.06	3 0.06	1 0.02	1 0.02						
感染性胃腸炎	167 3.15	4 0.08	7 0.13	14 0.26	24 0.45	28 0.53	23 0.43	16 0.30	8 0.15	6 0.11	7 0.13	7 0.13	11 0.21	1 0.02	11 0.21						
水痘	4 0.08	-	-	-	-	-	-	1 0.02	1 0.02	1 0.02	-	-	1 0.02	-	-						
手足口病	-	-	-	-	-	-	-	-	-	-	-	-	-	-	-						
伝染性紅斑	7 0.13	-	-	-	-	-	2 0.04	3 0.06	2 0.04	-	-	-	-	-	-						
突発性発しん	14 0.26	-	8 0.15	5 0.09	1 0.02	-	-	-	-	-	-	-	-	-	-						
百日咳	2 0.04	1 0.02	-	-	-	-	-	-	-	-	-	1 0.02	-	-	-						
ヘルパンギーナ	-	-	-	-	-	-	-	-	-	-	-	-	-	-	-						
流行性耳下腺炎	19 0.36	-	-	1 0.02	-	7 0.13	2 0.04	2 0.04	3 0.06	2 0.04	-	-	1 0.02	1 0.02	-						
眼科定点	総数	～5ヶ月	～11ヶ月	1歳	2	3	4	5	6	7	8	9	10～14	15～19	20～29	30～39	40～49	50～59	60～69	70歳～	
急性出血性結膜炎	1 0.09	-	-	-	-	-	-	-	-	-	-	-	1 0.09	-	-	-	-	-	-	-	-
流行性角結膜炎	5 0.45	-	-	-	-	-	-	-	-	-	-	-	-	-	1 0.09	1 0.09	1 0.09	1 0.09	1 0.09	1 0.09	-
基幹定点	総数	0歳	1～4	5～9	10～14	15～19	20～24	25～29	30～34	35～39	40～44	45～49	50～54	55～59	60～64	65～69	70歳～				
細菌性髄膜炎	-	-	-	-	-	-	-	-	-	-	-	-	-	-	-	-	-	-	-	-	-
無菌性髄膜炎	-	-	-	-	-	-	-	-	-	-	-	-	-	-	-	-	-	-	-	-	-
マイコプラズマ肺炎	8 1.60	-	3 0.60	3 0.60	1 0.20	-	-	-	-	1 0.20	-	-	-	-	-	-	-	-	-	-	-
クラミジア肺炎	-	-	-	-	-	-	-	-	-	-	-	-	-	-	-	-	-	-	-	-	-
感染性胃腸炎(ロタウイルス)	3 0.60	-	3 0.60	-	-	-	-	-	-	-	-	-	-	-	-	-	-	-	-	-	-

※ 上段:報告数、下段:定点当り報告数

# 週報グラフ一覧

■ 2016年 
 ■ 2015年 
 ▲ 2014年 
 ◆ 2013年 
 ● 2012年





岐阜県感染症発生動向調査のデータ及びグラフは、岐阜県感染症情報センターのホームページにも掲載しています。

URL <http://www.pref.gifu.lg.jp/kodomo/kenko/kansensho/kansensyo/data.html>