

岐阜県感染症発生動向調査集計表

■ 全数把握対象疾患 累積報告数 (2016年01週～12週)

類型	疾患名	累計数 (＊)
2類	結核	97 (4)
3類	腸管出血性大腸菌感染症	6
4類	A型肝炎	1
	つつが虫病	1
	レジオネラ症	1
5類	アメーバ赤痢	2
	カルバペネム耐性腸内細菌科細菌感染症	1 (1)
	劇症型溶血性レンサ球菌感染症	2
	後天性免疫不全症候群	2
	侵襲性髄膜炎菌感染症	3
	侵襲性肺炎球菌感染症	18 (2)
	水痘(入院例に限る)	3 (1)
	梅毒	5
	播種性クリプトコックス症	1

* () 内は新規報告分、再掲

■ 定点把握対象疾患(週報告対象疾患) 保健所別報告数

2016年12週(03月21日～03月27日)

	疾患名	11週	12週	保健所							
				岐阜市	岐阜	西濃	関	中濃	東濃	恵那	飛騨
インフルエンザ定点	インフルエンザ	1,922 22.09	1,464 16.83	373 26.64	289 17.00	246 16.40	169 21.13	92 11.50	117 14.63	63 9.00	115 11.50
小児科 定点	RSウイルス感染症	10 0.19	5 0.09	2 0.22	- -	2 0.22	- -	- -	- -	- -	1 0.17
	咽頭結膜熱	10 0.19	6 0.11	1 0.11	2 0.20	1 0.11	2 0.40	- -	- -	- -	- -
	A群溶血性レンサ球菌 咽頭炎	67 1.26	56 1.06	17 1.89	18 1.80	5 0.56	3 0.60	1 0.20	6 1.20	3 0.75	3 0.50
	感染性胃腸炎	191 3.60	158 2.98	50 5.56	24 2.40	18 2.00	38 7.60	5 1.00	11 2.20	10 2.50	2 0.33
	水痘	8 0.15	3 0.06	3 0.33	- -	- -	- -	- -	- -	- -	- -
	手足口病	1 0.02	- -	- -	- -	- -	- -	- -	- -	- -	- -
	伝染性紅斑	11 0.21	7 0.13	4 0.44	- -	1 0.11	1 0.20	1 0.20	- -	- -	- -
	突発性発しん	12 0.23	15 0.28	4 0.44	2 0.20	5 0.56	- -	1 0.20	- -	2 0.50	1 0.17
	百日咳	1 0.02	- -	- -	- -	- -	- -	- -	- -	- -	- -
	ヘルパンギーナ	- -	1 0.02	- -	1 0.10	- -	- -	- -	- -	- -	- -
	流行性耳下腺炎	8 0.15	14 0.26	2 0.22	5 0.50	3 0.33	1 0.20	2 0.40	1 0.20	- -	- -
眼科 定点	急性出血性結膜炎	- -	- -	- -	- -	- -	- -	- -	- -	- -	- -
	流行性角結膜炎	1 0.09	2 0.18	2 1.00	- -	- -	- -	- -	- -	- -	- -
基幹 定点	細菌性髄膜炎	- -	- -	- -	- -	- -	- -	- -	- -	- -	- -
	無菌性髄膜炎	- -	4 0.80	- -	- -	4 4.00	- -	- -	- -	- -	- -
	マイコプラズマ肺炎	1 0.20	5 1.00	- -	- -	3 3.00	- -	- -	- -	- -	2 2.00
	クラミジア肺炎	- -	- -	- -	- -	- -	- -	- -	- -	- -	- -
	感染性胃腸炎 (ロタウイルス)	3 0.60	1 0.20	- -	- -	1 1.00	- -	- -	- -	- -	- -

※ 上段: 報告数、下段: 定点当り報告数

※ 定点数 インフルエンザ: 87、小児科: 53、眼科: 11、基幹: 5

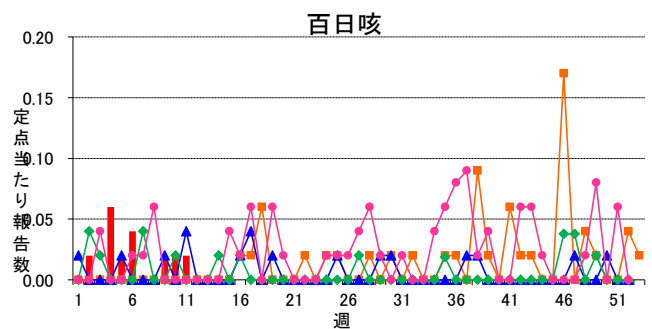
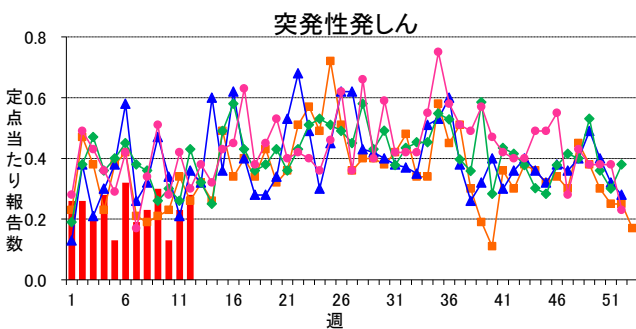
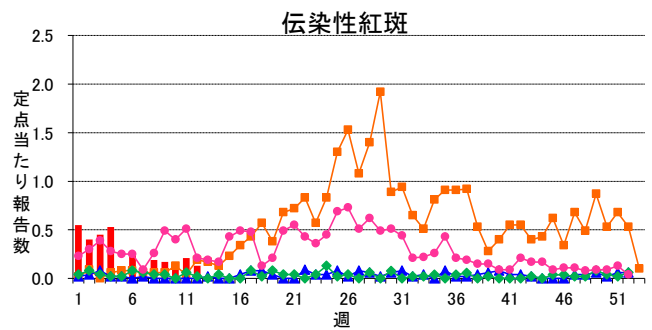
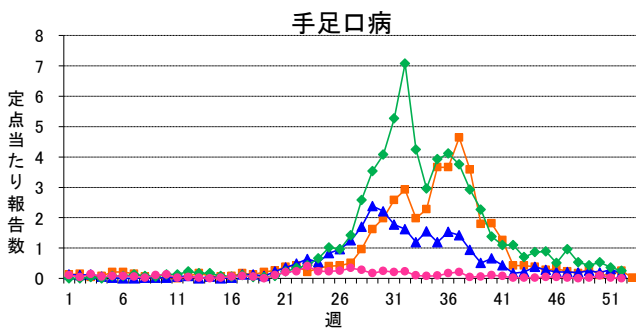
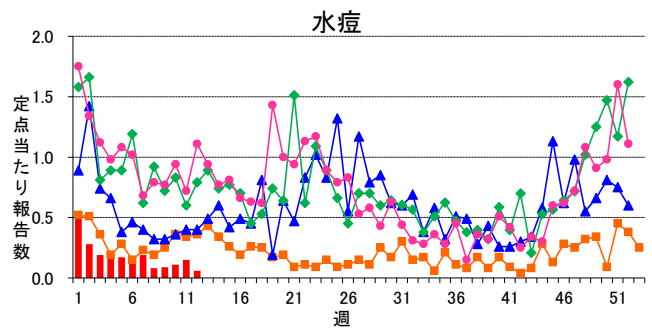
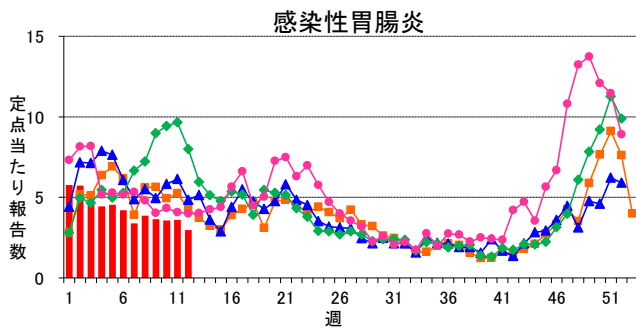
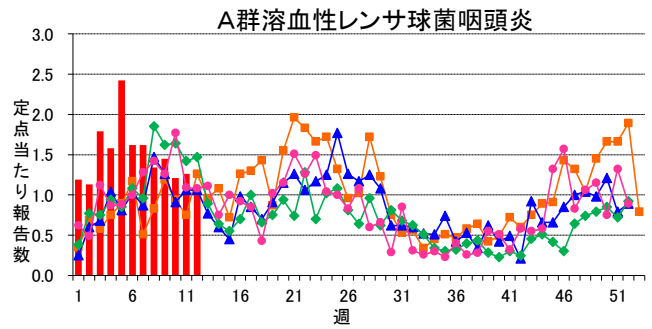
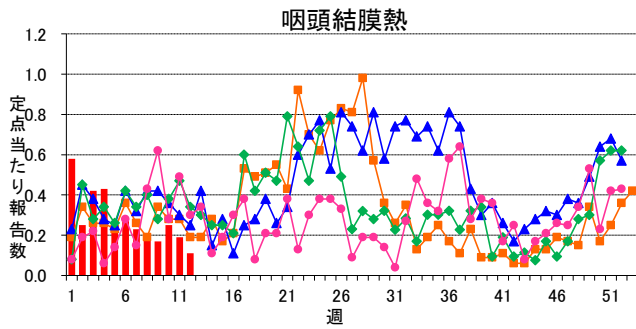
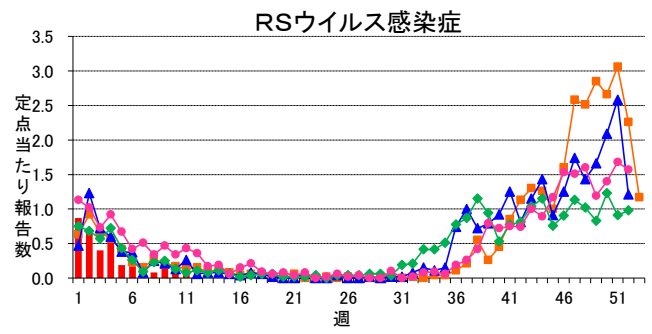
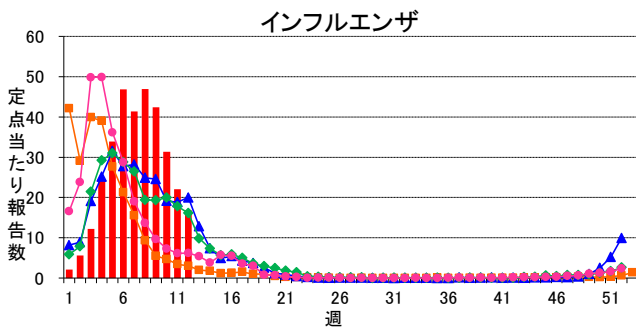
■ 定点把握対象疾患(週報告対象疾患) 年齢階級別報告数

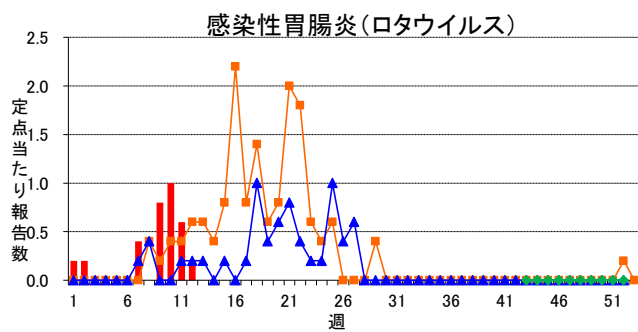
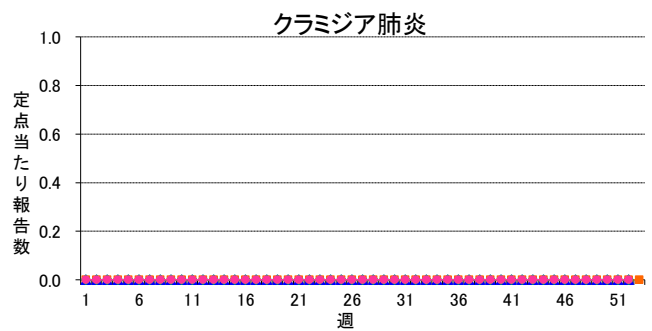
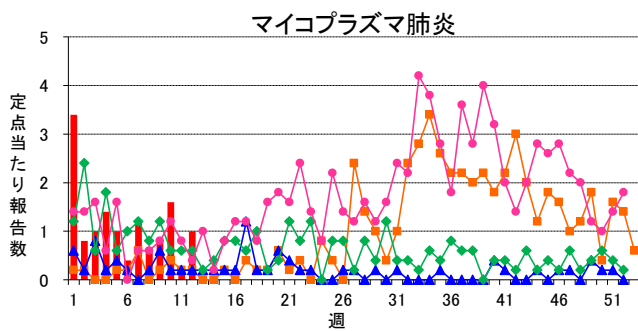
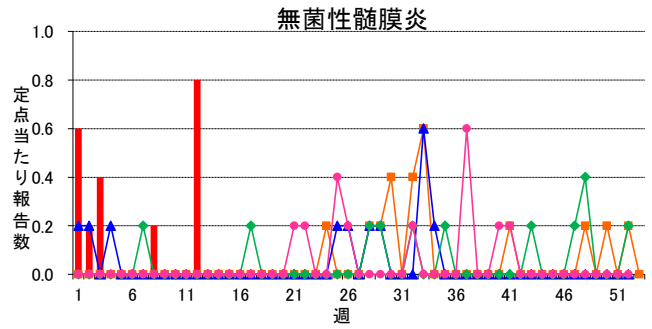
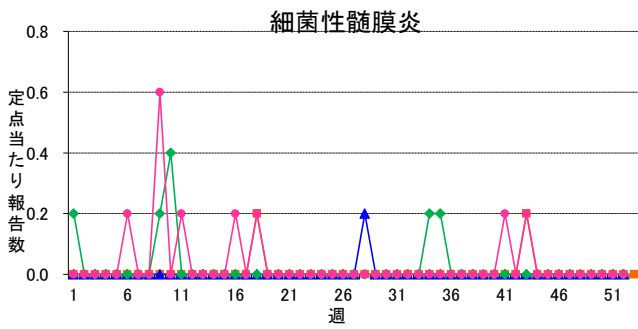
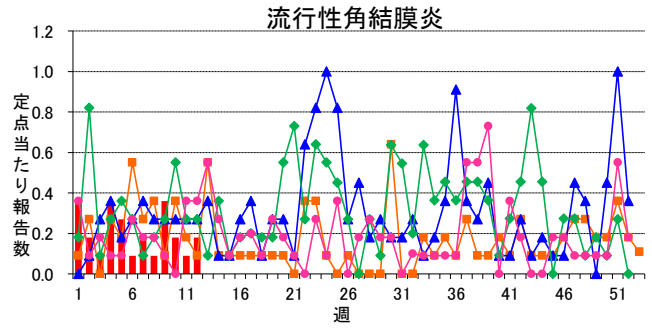
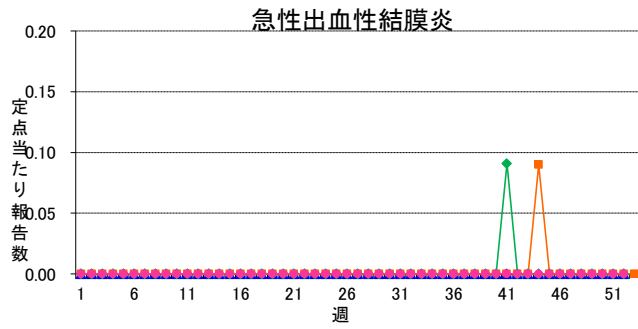
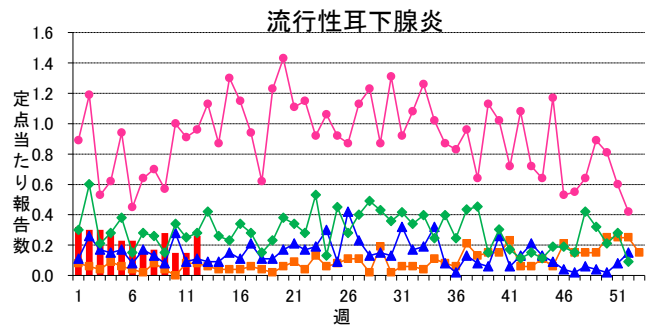
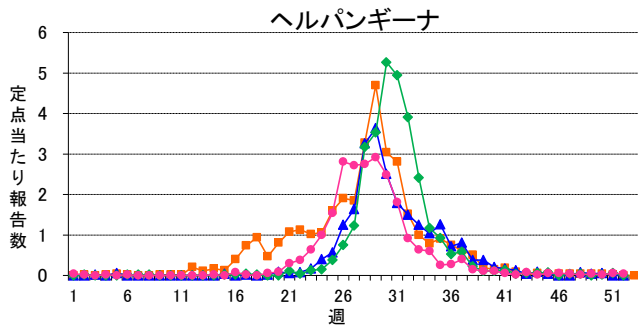
2016年12週(03月21日～03月27日)

インフルエンザ定点	総数	～5ヶ月	～11ヶ月	1歳	2	3	4	5	6	7	8	9	10～14	15～19	20～29	30～39	40～49	50～59	60～69	70～79	80歳～
インフルエンザ	1,464 16.83	6 0.07	11 0.13	27 0.31	41 0.47	40 0.46	59 0.68	84 0.97	61 0.70	85 0.98	61 0.70	65 0.75	198 2.28	49 0.56	86 0.99	145 1.67	144 1.66	108 1.24	87 1.00	57 0.66	50 0.57
小児科定点	総数	～5ヶ月	～11ヶ月	1歳	2	3	4	5	6	7	8	9	10～14	15～19	20歳～						
RSウイルス感染症	5 0.09	3 0.06	2 0.04	-	-	-	-	-	-	-	-	-	-	-	-	-	-	-	-	-	-
咽頭結膜熱	6 0.11	-	-	-	1 0.02	3 0.06	-	1 0.02	1 0.02	-	-	-	-	-	-	-	-	-	-	-	-
A群溶血性レンサ球菌咽頭炎	56 1.06	-	1 0.02	-	4 0.08	11 0.21	6 0.11	5 0.09	9 0.17	9 0.17	2 0.04	2 0.04	4 0.08	1 0.02	2 0.04	-	-	-	-	-	-
感染性胃腸炎	158 2.98	2 0.04	11 0.21	18 0.34	19 0.36	22 0.42	18 0.34	13 0.25	8 0.15	12 0.23	6 0.11	6 0.11	14 0.26	4 0.08	5 0.09	-	-	-	-	-	-
水痘	3 0.06	-	-	-	-	1 0.02	-	-	2 0.04	-	-	-	-	-	-	-	-	-	-	-	-
手足口病	-	-	-	-	-	-	-	-	-	-	-	-	-	-	-	-	-	-	-	-	-
伝染性紅斑	7 0.13	-	-	-	-	-	1 0.02	-	4 0.08	2 0.04	-	-	-	-	-	-	-	-	-	-	-
突発性発しん	15 0.28	-	5 0.09	6 0.11	3 0.06	-	-	-	1 0.02	-	-	-	-	-	-	-	-	-	-	-	-
百日咳	-	-	-	-	-	-	-	-	-	-	-	-	-	-	-	-	-	-	-	-	-
ヘルパンギーナ	1 0.02	-	-	1 0.02	-	-	-	-	-	-	-	-	-	-	-	-	-	-	-	-	-
流行性耳下腺炎	14 0.26	-	-	1 0.02	-	2 0.04	1 0.02	4 0.08	3 0.06	2 0.04	-	-	1 0.02	-	-	-	-	-	-	-	-
眼科定点	総数	～5ヶ月	～11ヶ月	1歳	2	3	4	5	6	7	8	9	10～14	15～19	20～29	30～39	40～49	50～59	60～69	70歳～	
急性出血性結膜炎	-	-	-	-	-	-	-	-	-	-	-	-	-	-	-	-	-	-	-	-	-
流行性角結膜炎	2 0.18	-	-	-	-	1 0.09	-	-	-	-	-	-	-	-	-	1 0.09	-	-	-	-	-
基幹定点	総数	0歳	1～4	5～9	10～14	15～19	20～24	25～29	30～34	35～39	40～44	45～49	50～54	55～59	60～64	65～69	70歳～				
細菌性髄膜炎	-	-	-	-	-	-	-	-	-	-	-	-	-	-	-	-	-	-	-	-	-
無菌性髄膜炎	4 0.80	-	-	3 0.60	-	1 0.20	-	-	-	-	-	-	-	-	-	-	-	-	-	-	-
マイコプラズマ肺炎	5 1.00	-	1 0.20	1 0.20	-	-	-	-	-	-	-	1 0.20	-	-	-	-	1 0.20	1 0.20	-	-	-
クラミジア肺炎	-	-	-	-	-	-	-	-	-	-	-	-	-	-	-	-	-	-	-	-	-
感染性胃腸炎(ロタウイルス)	1 0.20	-	-	1 0.20	-	-	-	-	-	-	-	-	-	-	-	-	-	-	-	-	-

※ 上段:報告数、下段:定点当り報告数

週報グラフ一覧





岐阜県感染症発生動向調査のデータ及びグラフは、岐阜県感染症情報センターのホームページにも掲載しています。

URL <http://www.pref.gifu.lg.jp/kodomo/kenko/kansensho/kansensyo/data.html>