

岐阜県感染症発生動向調査集計表

■ 全数把握対象疾患 累積報告数 (2016年01週～02週)

類型	疾患名	累計数 (＊)
2類	結核	23 (11)
4類	つつが虫病	1 (1)
5類	侵襲性肺炎球菌感染症	3

\* ( ) 内は新規報告分、再掲

■ 定点把握対象疾患(週報告対象疾患) 保健所別報告数

2016年02週(01月11日～01月17日)

	疾患名	1週	2週	保健所							
				岐阜市	岐阜	西濃	関	中濃	東濃	恵那	飛騨
インフルエンザ定点	インフルエンザ	185	488	146	85	82	93	28	32	5	17
		2.13	5.61	10.43	5.00	5.47	11.63	3.50	4.00	0.71	1.70
小児科 定点	RSウイルス感染症	46	35	14	8	4	1	5	3	-	-
	咽頭結膜熱	31	13	1	3	-	1	2	-	5	1
	A群溶血性レンサ球菌 咽頭炎	63	60	13	12	14	3	4	2	4	8
	感染性胃腸炎	306	304	51	71	24	49	24	40	29	16
	水痘	29	15	2	1	4	2	1	1	3	1
	手足口病	5	6	3	1	-	1	1	-	-	-
	伝染性紅斑	29	21	3	7	3	-	6	2	-	-
	突発性発しん	14	14	1	5	4	1	3	-	-	-
	百日咳	-	1	1	-	-	-	-	-	-	-
	ヘルパンギーナ	-	1	-	1	-	-	-	-	-	-
	流行性耳下腺炎	17	16	4	3	4	3	1	-	-	1
		0.32	0.30	0.44	0.30	0.44	0.60	0.20	-	-	0.17
眼科 定点	急性出血性結膜炎	-	-	-	-	-	-	-	-	-	-
	流行性角結膜炎	4	2	-	-	2	-	-	-	-	-
		0.36	0.18	-	-	0.67	-	-	-	-	-
基幹 定点	細菌性髄膜炎	-	-	-	-	-	-	-	-	-	-
	無菌性髄膜炎	3	1	-	-	1	-	-	-	-	-
	マイコプラズマ肺炎	17	4	-	-	3	1	-	-	-	-
	クラミジア肺炎	-	-	-	-	-	-	-	-	-	-
	感染性胃腸炎 (ロタウイルス)	1	1	-	-	-	-	-	-	-	1
		0.20	0.20	-	-	-	-	-	-	-	1.00

※ 上段: 報告数、下段: 定点当り報告数

※ 定点数 インフルエンザ: 87、小児科: 53、眼科: 11、基幹: 5

■ 定点把握対象疾患(週報告対象疾患) 年齢階級別報告数

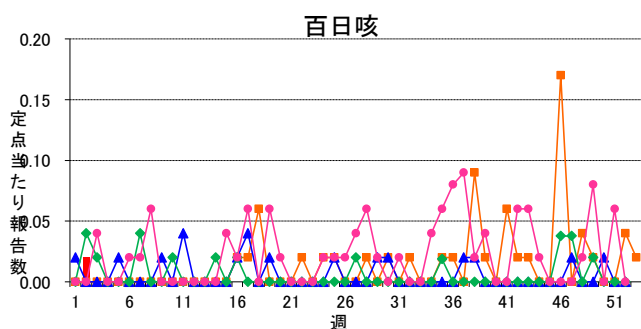
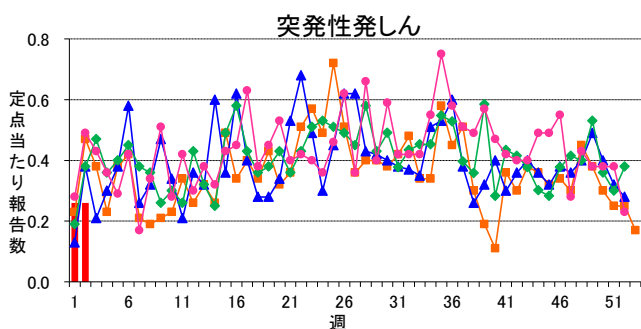
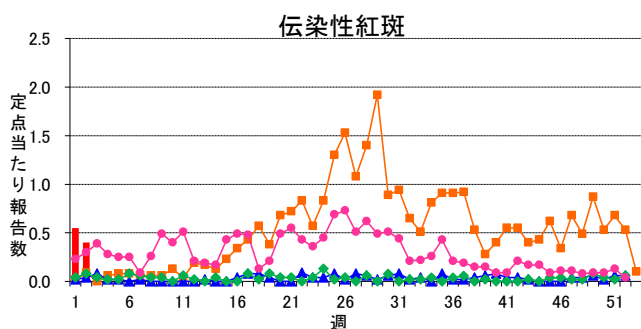
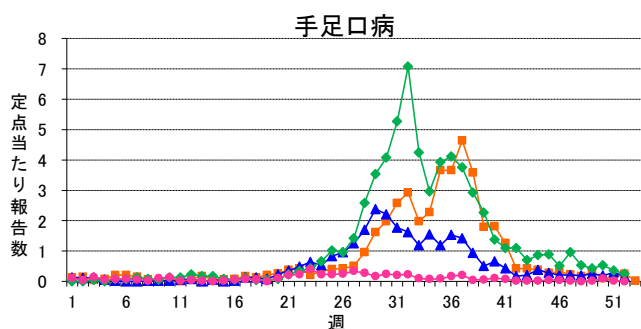
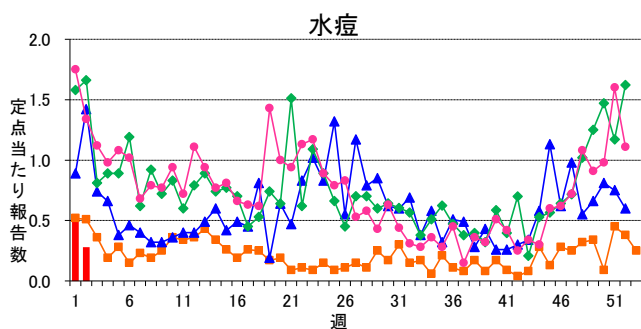
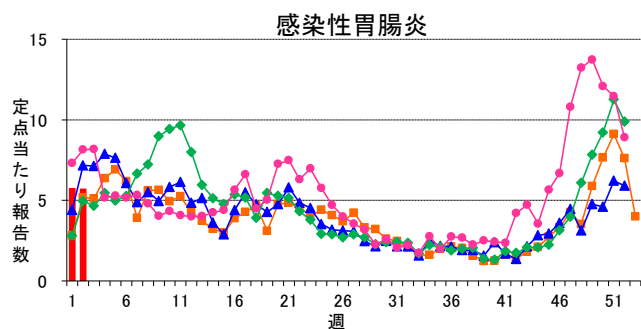
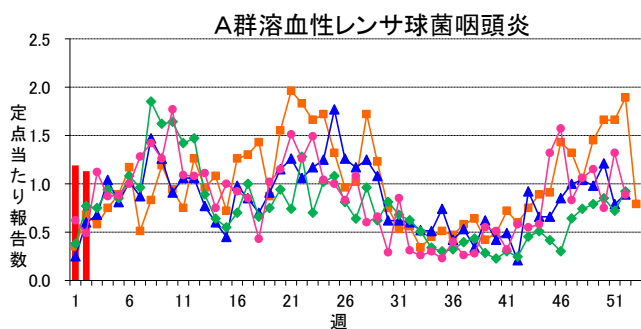
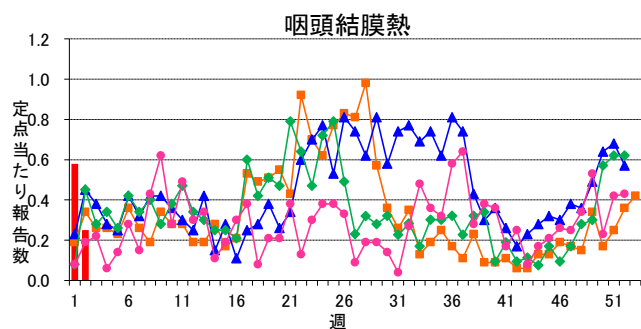
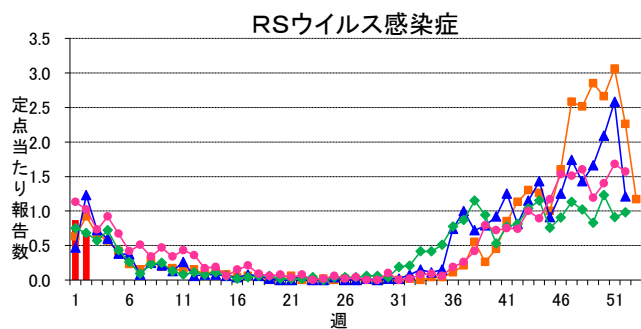
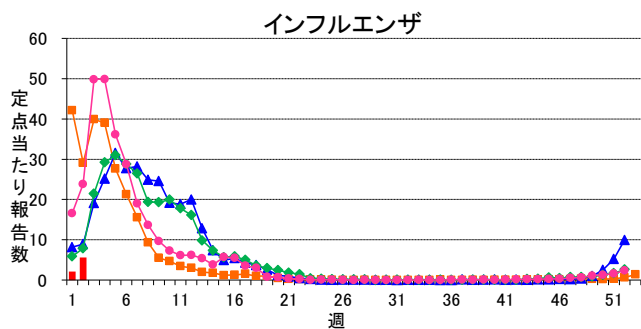
2016年02週(01月11日～01月17日)

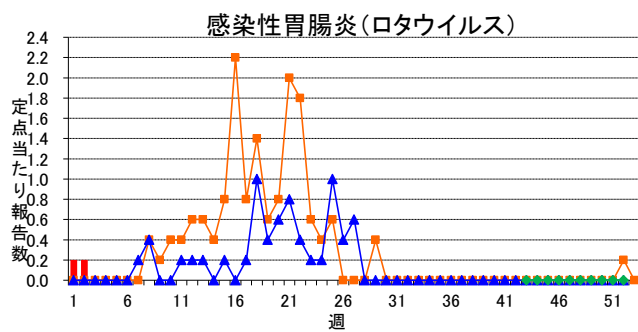
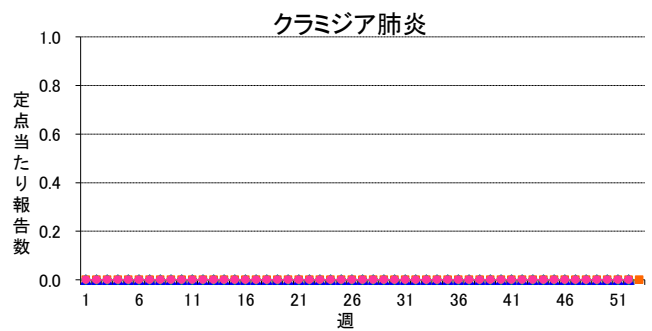
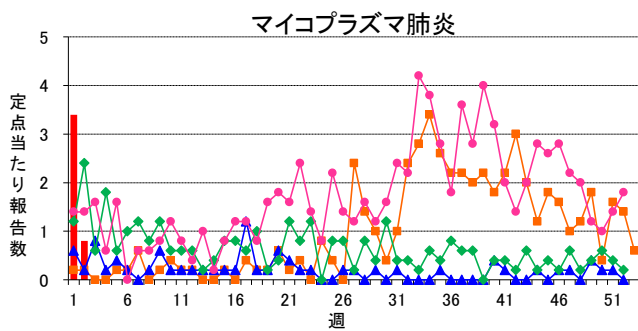
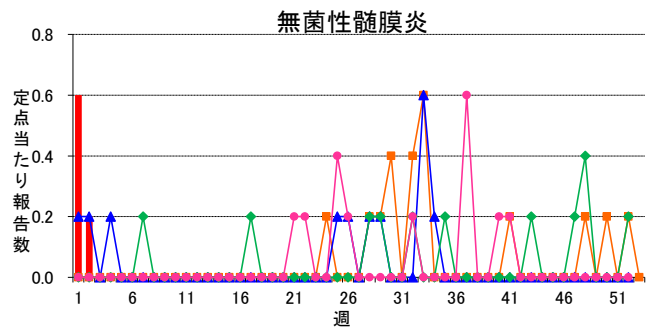
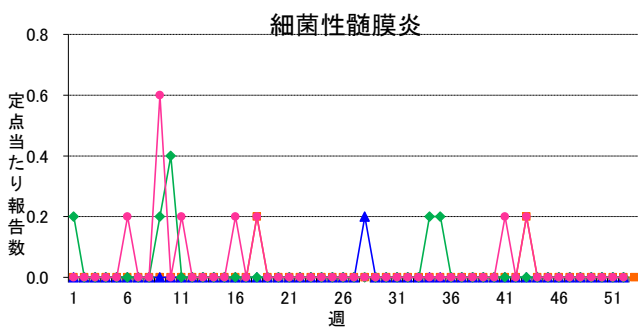
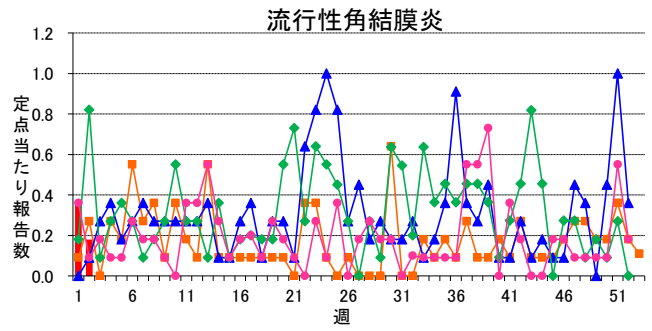
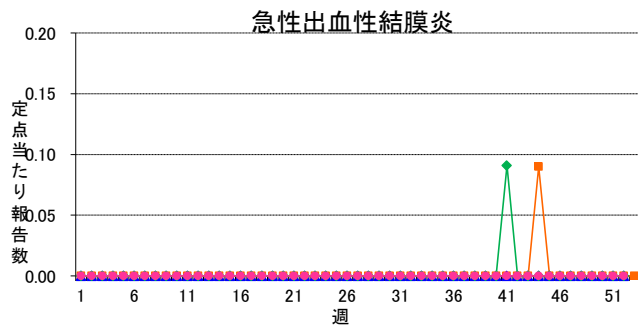
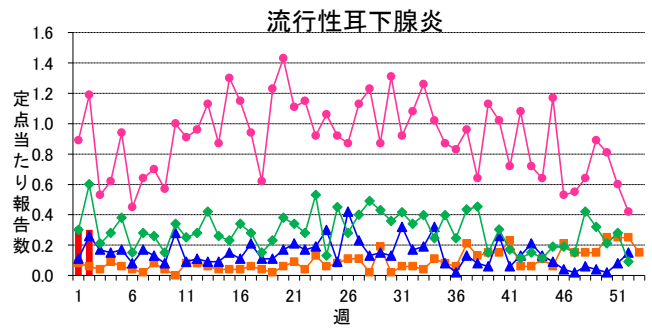
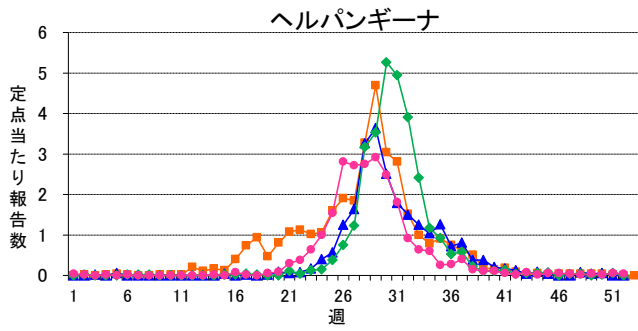
インフルエンザ定点	総数	～5ヶ月	～11ヶ月	1歳	2	3	4	5	6	7	8	9	10～14	15～19	20～29	30～39	40～49	50～59	60～69	70～79	80歳～
インフルエンザ	488 5.61	4 0.05	5 0.06	11 0.13	6 0.07	14 0.16	17 0.20	34 0.39	19 0.22	24 0.28	17 0.20	15 0.17	70 0.80	24 0.28	44 0.51	54 0.62	50 0.57	34 0.39	26 0.30	8 0.09	12 0.14
小児科定点	総数	～5ヶ月	～11ヶ月	1歳	2	3	4	5	6	7	8	9	10～14	15～19	20歳～						
RSウイルス感染症	35 0.66	17 0.32	8 0.15	2 0.04	5 0.09	2 0.04	-	1 0.02	-	-	-	-	-	-	-						
咽頭結膜熱	13 0.25	-	-	1 0.02	3 0.06	4 0.08	2 0.04	1 0.02	1 0.02	1 0.02	-	-	-	-	-						
A群溶血性レンサ球菌咽頭炎	60 1.13	1 0.02	-	4 0.08	1 0.02	6 0.11	8 0.15	8 0.15	9 0.17	6 0.11	3 0.06	3 0.06	10 0.19	-	1 0.02						
感染性胃腸炎	304 5.74	5 0.09	22 0.42	61 1.15	36 0.68	28 0.53	24 0.45	18 0.34	22 0.42	12 0.23	7 0.13	9 0.17	34 0.64	7 0.13	19 0.36						
水痘	15 0.28	-	1 0.02	2 0.04	4 0.08	1 0.02	2 0.04	1 0.02	2 0.04	1 0.02	-	1 0.02	-	-	-						
手足口病	6 0.11	-	1 0.02	3 0.06	1 0.02	1 0.02	-	-	-	-	-	-	-	-	-						
伝染性紅斑	21 0.40	-	-	1 0.02	-	3 0.06	2 0.04	1 0.02	4 0.08	1 0.02	7 0.13	1 0.02	-	-	1 0.02						
突発性発しん	14 0.26	-	6 0.11	7 0.13	1 0.02	-	-	-	-	-	-	-	-	-	-						
百日咳	1 0.02	1 0.02	-	-	-	-	-	-	-	-	-	-	-	-	-						
ヘルパンギーナ	1 0.02	-	-	1 0.02	-	-	-	-	-	-	-	-	-	-	-						
流行性耳下腺炎	16 0.30	-	-	1 0.02	4 0.08	3 0.06	1 0.02	-	3 0.06	2 0.04	2 0.04	-	-	-	-						
眼科定点	総数	～5ヶ月	～11ヶ月	1歳	2	3	4	5	6	7	8	9	10～14	15～19	20～29	30～39	40～49	50～59	60～69	70歳～	
急性出血性結膜炎	-	-	-	-	-	-	-	-	-	-	-	-	-	-	-	-	-	-	-	-	-
流行性角結膜炎	2 0.18	-	-	-	-	-	-	-	-	-	-	-	-	-	-	-	1 0.09	-	1 0.09	-	-
基幹定点	総数	0歳	1～4	5～9	10～14	15～19	20～24	25～29	30～34	35～39	40～44	45～49	50～54	55～59	60～64	65～69	70歳～				
細菌性髄膜炎	-	-	-	-	-	-	-	-	-	-	-	-	-	-	-	-	-	-	-	-	-
無菌性髄膜炎	1 0.20	-	-	1 0.20	-	-	-	-	-	-	-	-	-	-	-	-	-	-	-	-	-
マイコプラズマ肺炎	4 0.80	-	1 0.20	1 0.20	2 0.40	-	-	-	-	-	-	-	-	-	-	-	-	-	-	-	-
クラミジア肺炎	-	-	-	-	-	-	-	-	-	-	-	-	-	-	-	-	-	-	-	-	-
感染性胃腸炎(ロタウイルス)	1 0.20	-	1 0.20	-	-	-	-	-	-	-	-	-	-	-	-	-	-	-	-	-	-

※ 上段:報告数、下段:定点当り報告数

# 週報グラフ一覧

2016年 2015年 2014年 2013年 2012年





岐阜県感染症発生動向調査のデータ及びグラフは、岐阜県感染症情報センターのホームページにも掲載しています。

URL <http://www.pref.gifu.lg.jp/kodomo/kenko/kansensho/kansensyo/data.html>