

岐阜県感染症発生動向調査集計表

■ 全数把握対象疾患 累積報告数 (2015年01週～52週)

類型	疾患名	累計数 (*)	類型	疾患名	累計数 (*)
2類	結核	420 (5)	5類	侵襲性肺炎球菌感染症	43 (2)
3類	腸管出血性大腸菌感染症	27		水痘(入院例に限る)	7
	腸チフス	1		梅毒	17
4類	つつが虫病	16 (1)		播種性クリプトコックス症	4
	デング熱	6		破傷風	1
	マラリア	1		風しん	1
	レジオネラ症	26		麻しん	1
5類	アメーバ赤痢	16			
	ウイルス性肝炎	3			
	カルバペネム耐性腸内細菌科細菌感染症	8			
	クロイツフェルト・ヤコブ病	5			
	劇症型溶血性レンサ球菌感染症	3			
	後天性免疫不全症候群	23			
	侵襲性インフルエンザ菌感染症	5			
	侵襲性髄膜炎菌感染症	3			

* () 内は新規報告分、再掲

■ 定点把握対象疾患(週報告対象疾患) 保健所別報告数

2015年52週(12月21日～12月27日)

	疾患名	51週	52週	保健所							
				岐阜市	岐阜	西濃	関	中濃	東濃	恵那	飛騨
インフルエンザ * 定点	インフルエンザ	26	54	23	8	10	2	5	-	-	6
		0.30	0.62	1.64	0.47	0.67	0.25	0.63	-	-	0.60
小児科 * 定点	RSウイルス感染症	162	120	19	15	17	9	18	11	20	11
		3.06	2.26	2.11	1.50	1.89	1.80	3.60	2.20	5.00	1.83
	咽頭結膜熱	13	19	3	9	3	-	3	-	1	-
		0.25	0.36	0.33	0.90	0.33	-	0.60	-	0.25	-
	A群溶血性レンサ球菌 咽頭炎	88	100	30	22	18	7	5	6	6	6
		1.66	1.89	3.33	2.20	2.00	1.40	1.00	1.20	1.50	1.00
	感染性胃腸炎	483	404	94	161	34	50	28	19	17	1
		9.11	7.62	10.44	16.10	3.78	10.00	5.60	3.80	4.25	0.17
	水痘	24	20	-	11	7	-	-	2	-	-
		0.45	0.38	-	1.10	0.78	-	-	0.40	-	-
	手足口病	7	13	5	3	-	-	-	-	5	-
	0.13	0.25	0.56	0.30	-	-	-	-	1.25	-	
伝染性紅斑	36	28	10	6	5	-	4	2	1	-	
	0.68	0.53	1.11	0.60	0.56	-	0.80	0.40	0.25	-	
突発性発しん	13	13	4	1	1	3	2	1	-	1	
	0.25	0.25	0.44	0.10	0.11	0.60	0.40	0.20	-	0.17	
百日咳	-	2	-	1	1	-	-	-	-	-	
	-	0.04	-	0.10	0.11	-	-	-	-	-	
ヘルパンギーナ	1	-	-	-	-	-	-	-	-	-	
	0.02	-	-	-	-	-	-	-	-	-	
流行性耳下腺炎	13	13	5	2	5	-	1	-	-	-	
	0.25	0.25	0.56	0.20	0.56	-	0.20	-	-	-	
眼科 * 定点	急性出血性結膜炎	-	-	-	-	-	-	-	-	-	-
		-	-	-	-	-	-	-	-	-	-
	4	2	-	-	2	-	-	-	-	-	
	0.36	0.18	-	-	0.67	-	-	-	-	-	
基幹 * 定点	細菌性髄膜炎	-	-	-	-	-	-	-	-	-	-
		-	-	-	-	-	-	-	-	-	-
	無菌性髄膜炎	-	1	-	-	1	-	-	-	-	-
		-	0.20	-	-	1.00	-	-	-	-	-
	マイコプラズマ肺炎	8	7	-	-	4	1	-	-	-	2
	1.60	1.40	-	-	4.00	1.00	-	-	-	2.00	
クラミジア肺炎	-	-	-	-	-	-	-	-	-	-	
	-	-	-	-	-	-	-	-	-	-	
感染性胃腸炎 (ロタウイルス)	-	1	-	-	1	-	-	-	-	-	
	-	0.20	-	-	1.00	-	-	-	-	-	

※ 上段: 報告数、下段: 定点当り報告数

※ 定点数 インフルエンザ: 87、小児科: 53、眼科: 11、基幹: 5

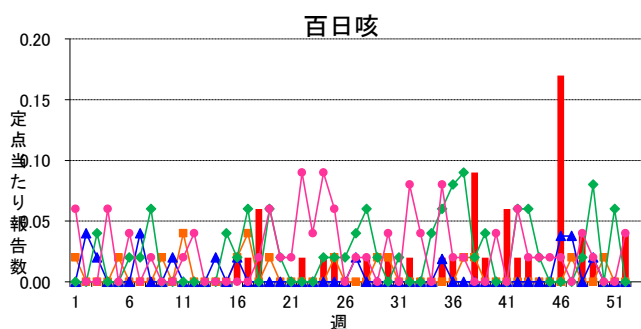
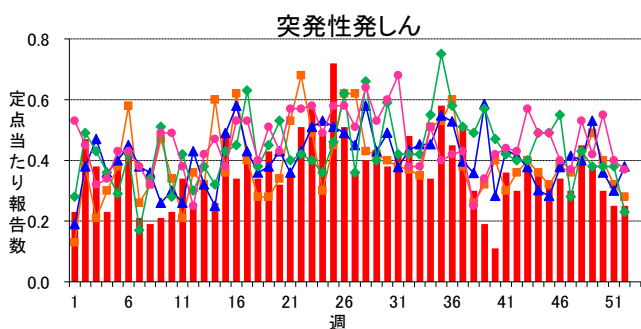
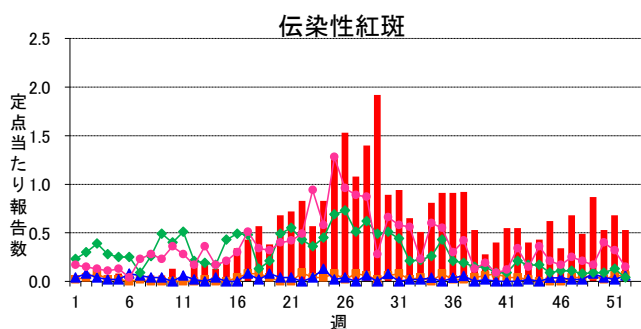
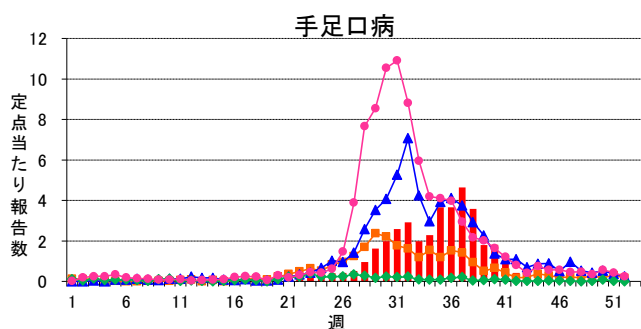
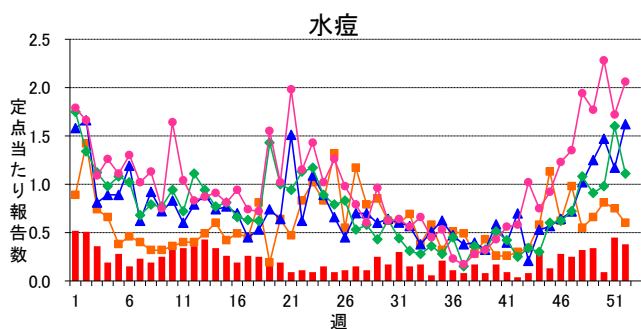
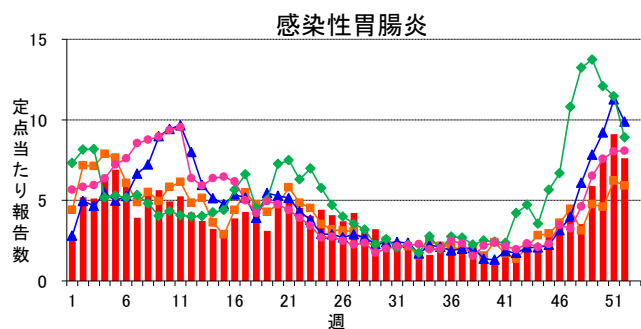
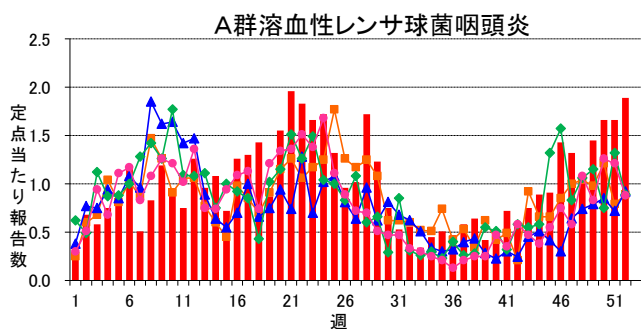
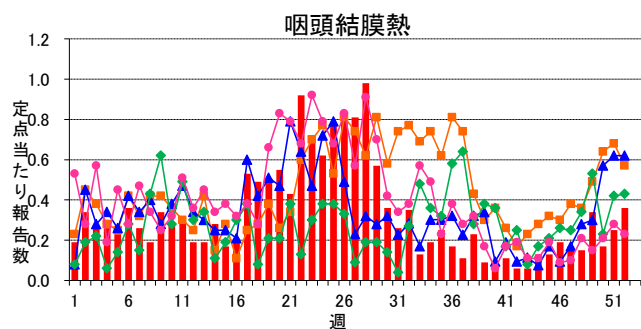
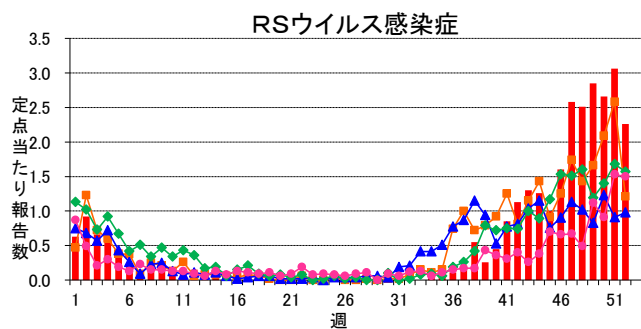
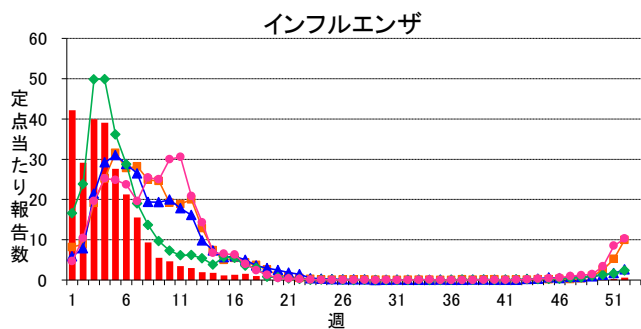
■ 定点把握対象疾患(週報告対象疾患) 年齢階級別報告数

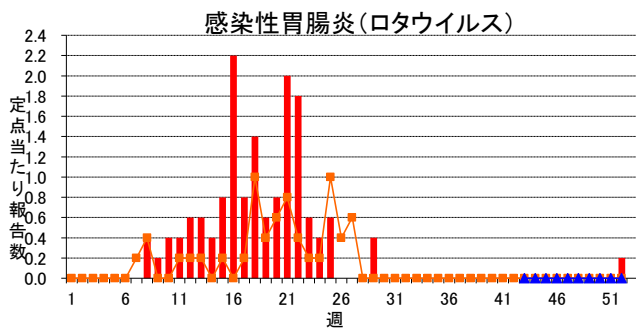
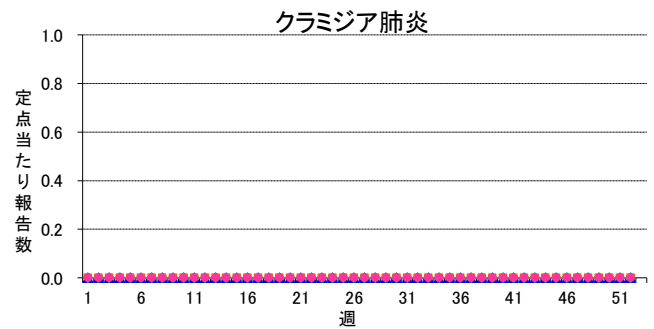
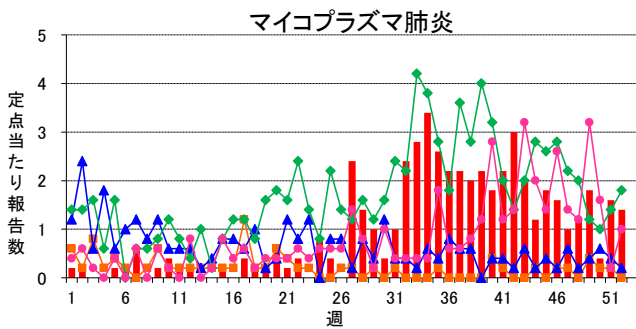
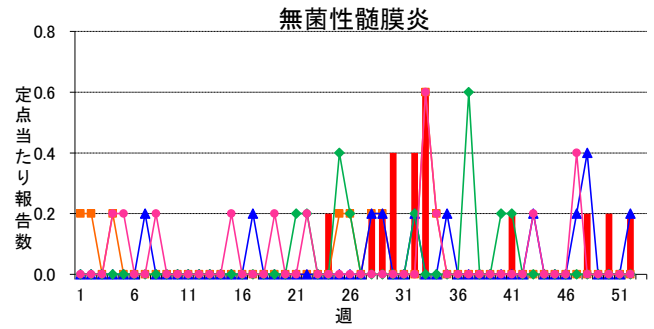
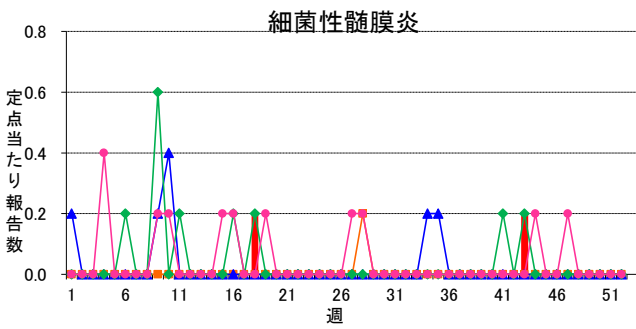
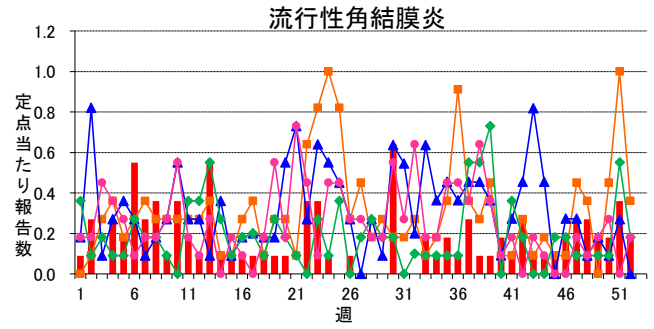
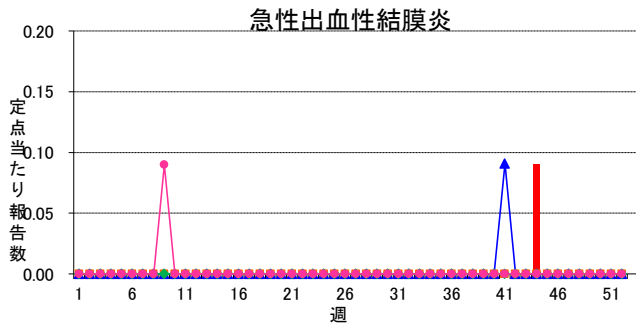
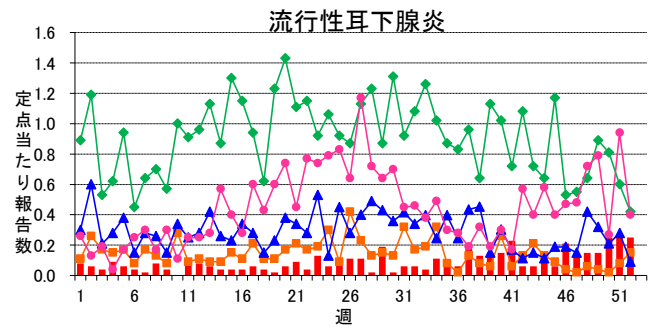
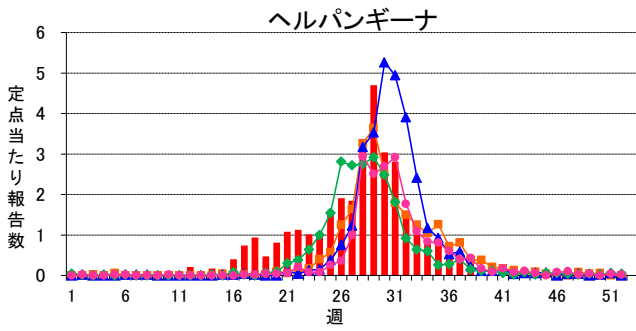
2015年52週(12月21日～12月27日)

インフルエンザ定点	総数	～5ヶ月	～11ヶ月	1歳	2	3	4	5	6	7	8	9	10～14	15～19	20～29	30～39	40～49	50～59	60～69	70～79	80歳～
インフルエンザ	54 0.62	-	-	1 0.01	-	-	-	-	1 0.01	2 0.02	-	1 0.01	4 0.05	2 0.02	11 0.13	13 0.15	5 0.06	7 0.08	1 0.01	2 0.02	4 0.05
小児科定点	総数	～5ヶ月	～11ヶ月	1歳	2	3	4	5	6	7	8	9	10～14	15～19	20歳～						
RSウイルス感染症	120 2.26	23 0.43	32 0.60	34 0.64	17 0.32	11 0.21	1 0.02	2 0.04	-	-	-	-	-	-	-						
咽頭結膜熱	19 0.36	1 0.02	-	2 0.04	3 0.06	3 0.06	4 0.08	4 0.08	-	-	1 0.02	1 0.02	-	-	-						
A群溶血性レンサ球菌咽頭炎	100 1.89	-	-	3 0.06	5 0.09	7 0.13	16 0.30	16 0.30	20 0.38	9 0.17	5 0.09	6 0.11	8 0.15	-	5 0.09						
感染性胃腸炎	404 7.62	6 0.11	23 0.43	78 1.47	42 0.79	39 0.74	46 0.87	49 0.92	19 0.36	28 0.53	14 0.26	12 0.23	28 0.53	4 0.08	16 0.30						
水痘	20 0.38	1 0.02	2 0.04	1 0.02	-	1 0.02	3 0.06	1 0.02	-	5 0.09	3 0.06	1 0.02	1 0.02	-	1 0.02						
手足口病	13 0.25	-	-	1 0.02	1 0.02	4 0.08	5 0.09	-	-	-	-	-	1 0.02	-	-						1 0.02
伝染性紅斑	28 0.53	-	-	1 0.02	-	1 0.02	5 0.09	10 0.19	3 0.06	3 0.06	5 0.09	-	-	-	-						
突発性発しん	13 0.25	1 0.02	5 0.09	5 0.09	2 0.04	-	-	-	-	-	-	-	-	-	-						
百日咳	2 0.04	1 0.02	-	1 0.02	-	-	-	-	-	-	-	-	-	-	-						
ヘルパンギーナ	-	-	-	-	-	-	-	-	-	-	-	-	-	-	-						
流行性耳下腺炎	13 0.25	-	1 0.02	-	-	3 0.06	1 0.02	3 0.06	2 0.04	-	1 0.02	1 0.02	1 0.02	-	-						
眼科定点	総数	～5ヶ月	～11ヶ月	1歳	2	3	4	5	6	7	8	9	10～14	15～19	20～29	30～39	40～49	50～59	60～69	70歳～	
急性出血性結膜炎	-	-	-	-	-	-	-	-	-	-	-	-	-	-	-	-	-	-	-	-	-
流行性角結膜炎	2 0.18	-	-	-	-	-	-	-	-	-	-	-	-	-	-	-	1 0.09	-	1 0.09	-	-
基幹定点	総数	0歳	1～4	5～9	10～14	15～19	20～24	25～29	30～34	35～39	40～44	45～49	50～54	55～59	60～64	65～69	70歳～				
細菌性髄膜炎	-	-	-	-	-	-	-	-	-	-	-	-	-	-	-	-	-	-	-	-	-
無菌性髄膜炎	1 0.20	-	-	1 0.20	-	-	-	-	-	-	-	-	-	-	-	-	-	-	-	-	-
マイコプラズマ肺炎	7 1.40	-	2 0.40	1 0.20	3 0.60	-	-	1 0.20	-	-	-	-	-	-	-	-	-	-	-	-	-
クラミジア肺炎	-	-	-	-	-	-	-	-	-	-	-	-	-	-	-	-	-	-	-	-	-
感染性胃腸炎(ロタウイルス)	1 0.20	-	1 0.20	-	-	-	-	-	-	-	-	-	-	-	-	-	-	-	-	-	-

※ 上段:報告数、下段:定点当り報告数

週報グラフ一覧





岐阜県感染症発生動向調査のデータ及びグラフは、岐阜県感染症情報センターのホームページにも掲載しています。

URL <http://www.pref.gifu.lg.jp/kodomo/kenko/kansensho/kansensyo/data.html>