

岐阜県感染症発生動向調査集計表

■ 全数把握対象疾患 累積報告数 (2015年01週～49週)

類型	疾患名	累計数 (＊)	類型	疾患名	累計数 (＊)
2類	結核	394 (9)	5類	侵襲性肺炎球菌感染症	37 (1)
3類	腸管出血性大腸菌感染症	26		水痘(入院例に限る)	7 (1)
	腸チフス	1		梅毒	16 (1)
4類	つつが虫病	13 (2)		播種性クリプトコックス症	4 (2)
	デング熱	6		破傷風	1
	マラリア	1		風しん	1
	レジオネラ症	26 (2)		麻しん	1
5類	アメーバ赤痢	16			
	ウイルス性肝炎	3			
	カルバペネム耐性腸内細菌科細菌感染症	8			
	クロイツフェルト・ヤコブ病	5			
	劇症型溶血性レンサ球菌感染症	3 (1)			
	後天性免疫不全症候群	22 (1)			
	侵襲性インフルエンザ菌感染症	5			
	侵襲性髄膜炎菌感染症	3			

\* ( )内は新規報告分、再掲

■ 定点把握対象疾患(週報告対象疾患) 保健所別報告数

2015年49週(11月30日～12月06日)

	疾患名	48週	49週	保健所							
				岐阜市	岐阜	西濃	関	中濃	東濃	恵那	飛騨
インフルエンザ定点	インフルエンザ	28	21	14	4	1	1	1	-	-	-
		0.32	0.24	1.00	0.24	0.07	0.13	0.13	-	-	-
小児科定点	RSウイルス感染症	133	151	38	24	18	14	18	12	10	17
		2.51	2.85	4.22	2.40	2.00	2.80	3.60	2.40	2.50	2.83
	咽頭結膜熱	8	18	1	8	4	2	-	2	1	-
		0.15	0.34	0.11	0.80	0.44	0.40	-	0.40	0.25	-
	A群溶血性レンサ球菌咽頭炎	55	77	7	22	14	4	5	8	5	12
		1.04	1.45	0.78	2.20	1.56	0.80	1.00	1.60	1.25	2.00
	感染性胃腸炎	187	312	79	117	24	22	28	33	9	-
		3.53	5.89	8.78	11.70	2.67	4.40	5.60	6.60	2.25	-
	水痘	17	18	2	2	10	-	1	1	2	-
		0.32	0.34	0.22	0.20	1.11	-	0.20	0.20	0.50	-
	手足口病	9	17	5	2	3	2	-	2	3	-
	0.17	0.32	0.56	0.20	0.33	0.40	-	0.40	0.75	-	
伝染性紅斑	26	46	11	7	8	1	3	9	7	-	
	0.49	0.87	1.22	0.70	0.89	0.20	0.60	1.80	1.75	-	
突発性発しん	24	20	7	2	6	-	5	-	-	-	
	0.45	0.38	0.78	0.20	0.67	-	1.00	-	-	-	
百日咳	2	1	-	-	1	-	-	-	-	-	
	0.04	0.02	-	-	0.11	-	-	-	-	-	
ヘルパンギーナ	2	2	-	-	2	-	-	-	-	-	
	0.04	0.04	-	-	0.22	-	-	-	-	-	
流行性耳下腺炎	8	8	4	2	2	-	-	-	-	-	
	0.15	0.15	0.44	0.20	0.22	-	-	-	-	-	
眼科定点	急性出血性結膜炎	-	-	-	-	-	-	-	-	-	-
	流行性角結膜炎	3	2	1	-	1	-	-	-	-	-
	0.27	0.18	0.50	-	0.33	-	-	-	-	-	
基幹定点	細菌性髄膜炎	-	-	-	-	-	-	-	-	-	-
	無菌性髄膜炎	1	-	-	-	-	-	-	-	-	-
		0.20	-	-	-	-	-	-	-	-	-
	マイコプラズマ肺炎	6	9	-	-	7	-	-	-	-	2
		1.20	1.80	-	-	7.00	-	-	-	-	2.00
クラミジア肺炎	-	-	-	-	-	-	-	-	-	-	
	-	-	-	-	-	-	-	-	-	-	
感染性胃腸炎(ロタウイルス)	-	-	-	-	-	-	-	-	-	-	
	-	-	-	-	-	-	-	-	-	-	

※ 上段:報告数、下段:定点当り報告数

※ 定点数 インフルエンザ:87、小児科:53、眼科:11、基幹:5

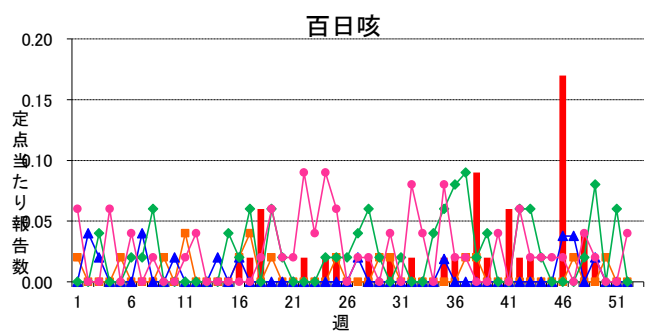
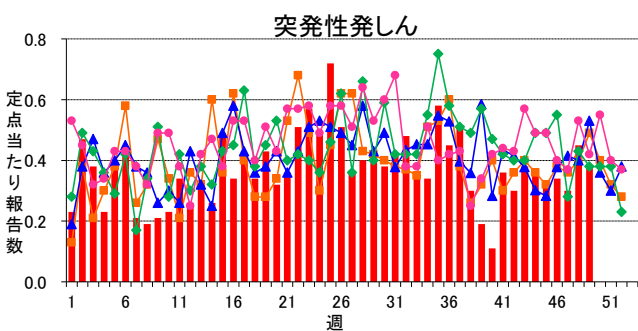
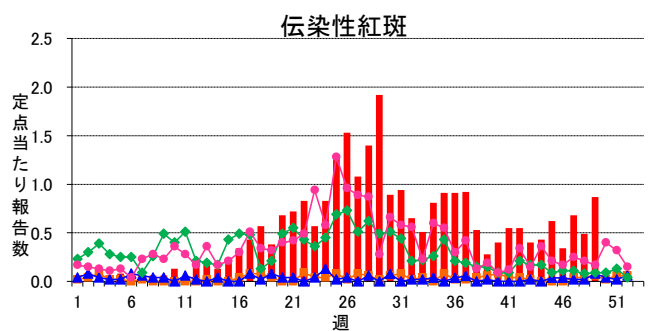
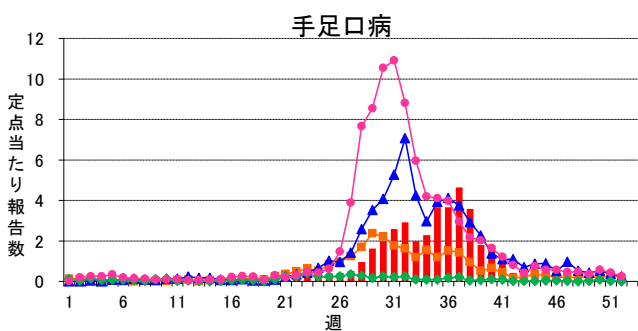
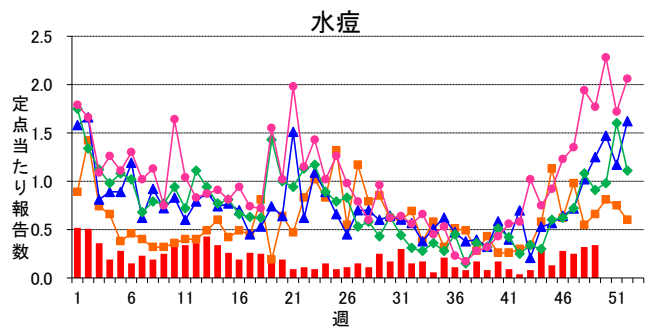
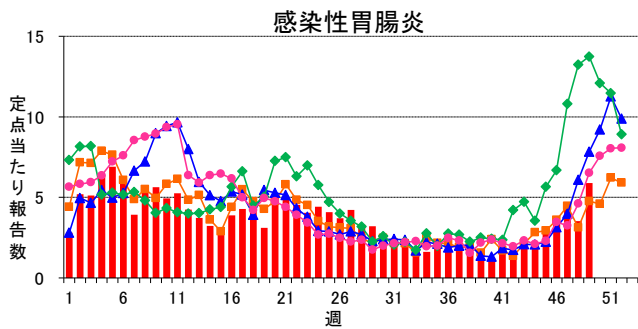
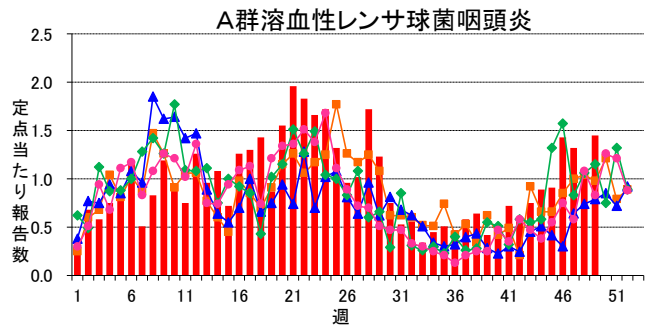
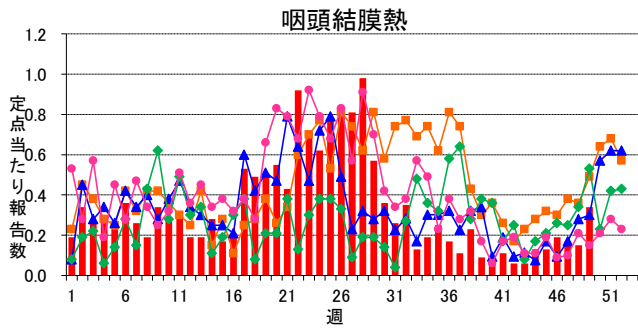
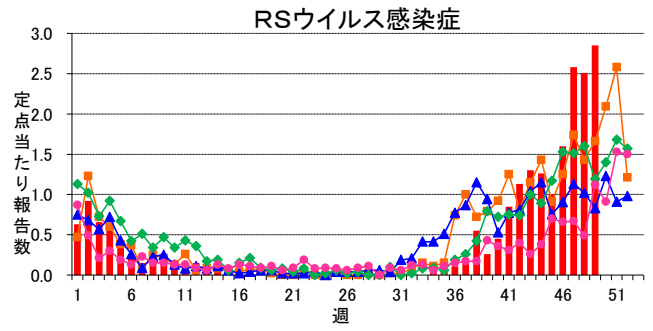
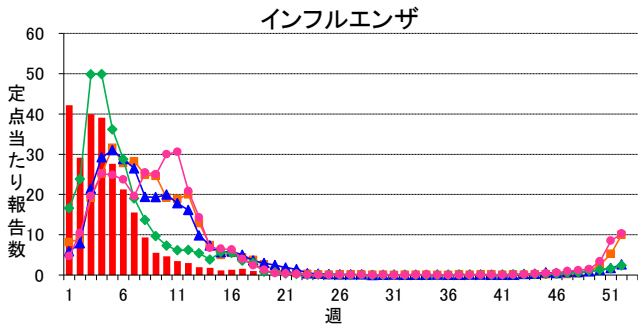
■ 定点把握対象疾患(週報告対象疾患) 年齢階級別報告数

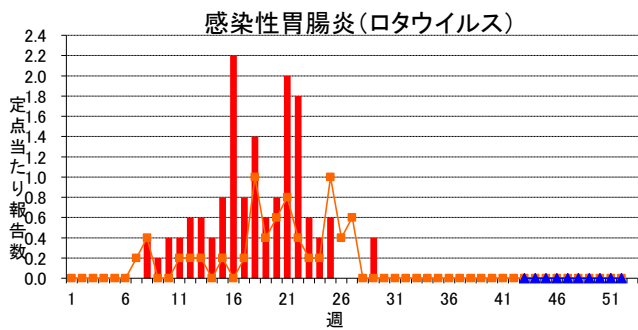
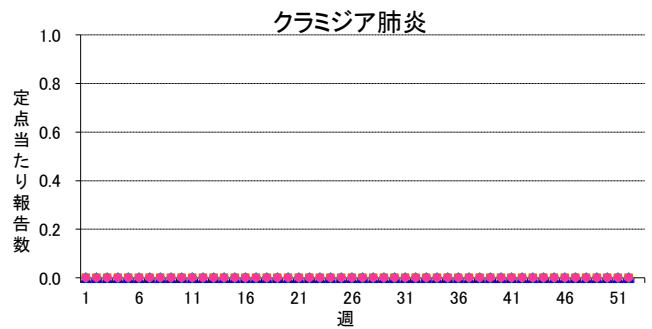
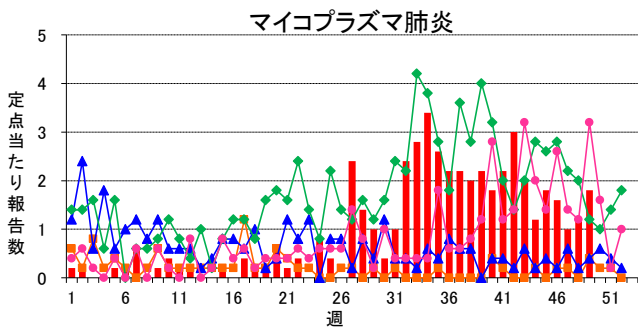
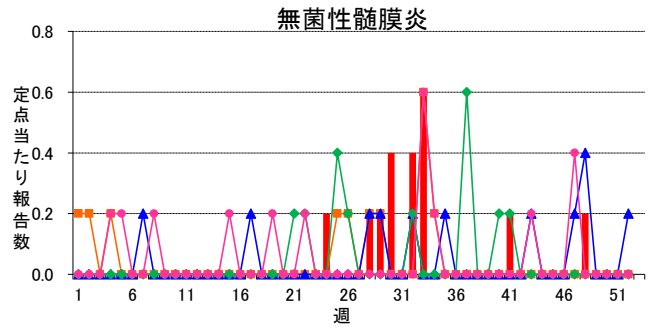
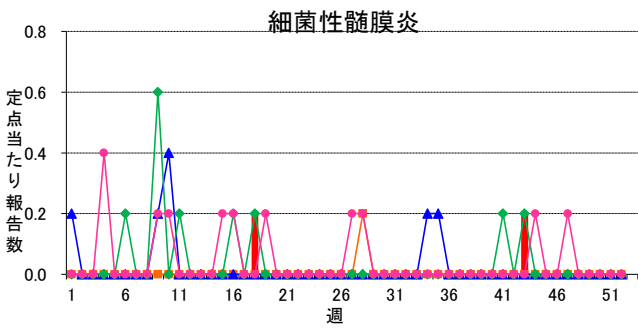
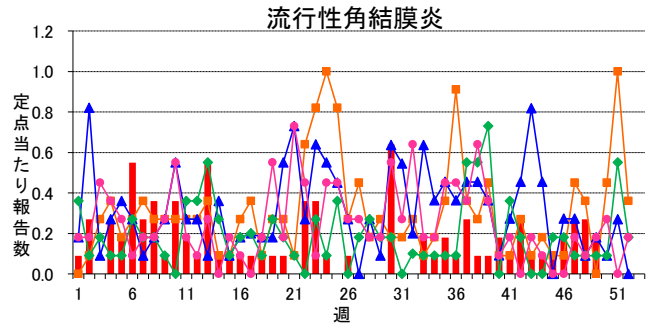
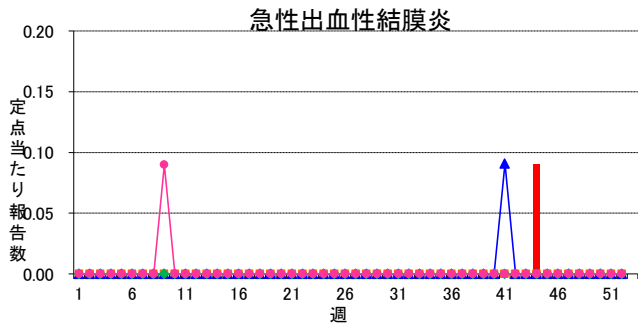
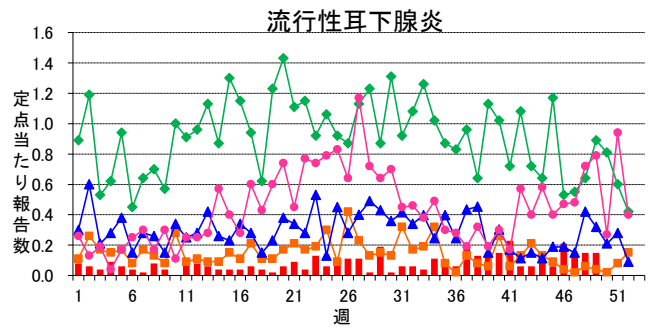
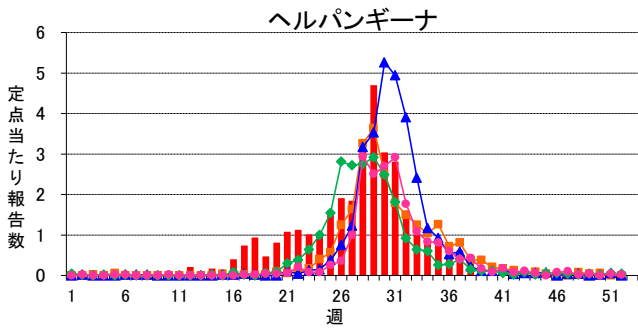
2015年49週(11月30日～12月06日)

インフルエンザ定点	総数	～5ヶ月	～11ヶ月	1歳	2	3	4	5	6	7	8	9	10～14	15～19	20～29	30～39	40～49	50～59	60～69	70～79	80歳～
インフルエンザ	21 0.24	-	-	1 0.01	-	-	-	-	-	-	-	-	-	1 0.01	1 0.01	4 0.05	2 0.02	6 0.07	2 0.02	1 0.01	3 0.03
小児科定点	総数	～5ヶ月	～11ヶ月	1歳	2	3	4	5	6	7	8	9	10～14	15～19	20歳～						
RSウイルス感染症	151 2.85	40 0.75	32 0.60	43 0.81	20 0.38	8 0.15	7 0.13	-	-	-	-	-	1 0.02	-	-						
咽頭結膜熱	18 0.34	-	1 0.02	5 0.09	3 0.06	2 0.04	1 0.02	1 0.02	-	4 0.08	1 0.02	-	-	-	-						
A群溶血性レンサ球菌咽頭炎	77 1.45	-	-	1 0.02	4 0.08	6 0.11	15 0.28	12 0.23	8 0.15	6 0.11	6 0.11	6 0.11	11 0.21	-	2 0.04						
感染性胃腸炎	312 5.89	7 0.13	24 0.45	49 0.92	45 0.85	37 0.70	37 0.70	21 0.40	17 0.32	22 0.42	7 0.13	9 0.17	23 0.43	2 0.04	12 0.23						
水痘	18 0.34	-	-	2 0.04	1 0.02	3 0.06	1 0.02	6 0.11	3 0.06	-	-	1 0.02	1 0.02	-	-						
手足口病	17 0.32	-	-	1 0.02	-	4 0.08	3 0.06	4 0.08	2 0.04	-	-	1 0.02	1 0.02	-	1 0.02						
伝染性紅斑	46 0.87	-	-	-	3 0.06	6 0.11	7 0.13	4 0.08	5 0.09	6 0.11	5 0.09	2 0.04	7 0.13	1 0.02	-						
突発性発しん	20 0.38	-	13 0.25	6 0.11	1 0.02	-	-	-	-	-	-	-	-	-	-						
百日咳	1 0.02	1 0.02	-	-	-	-	-	-	-	-	-	-	-	-	-						
ヘルパンギーナ	2 0.04	-	-	1 0.02	1 0.02	-	-	-	-	-	-	-	-	-	-						
流行性耳下腺炎	8 0.15	-	-	-	-	-	3 0.06	1 0.02	1 0.02	2 0.04	-	-	1 0.02	-	-						
眼科定点	総数	～5ヶ月	～11ヶ月	1歳	2	3	4	5	6	7	8	9	10～14	15～19	20～29	30～39	40～49	50～59	60～69	70歳～	
急性出血性結膜炎	-	-	-	-	-	-	-	-	-	-	-	-	-	-	-	-	-	-	-	-	-
流行性角結膜炎	2 0.18	-	-	-	-	-	-	-	-	-	-	-	-	-	-	1 0.09	-	-	-	-	1 0.09
基幹定点	総数	0歳	1～4	5～9	10～14	15～19	20～24	25～29	30～34	35～39	40～44	45～49	50～54	55～59	60～64	65～69	70歳～				
細菌性髄膜炎	-	-	-	-	-	-	-	-	-	-	-	-	-	-	-	-	-	-	-	-	-
無菌性髄膜炎	-	-	-	-	-	-	-	-	-	-	-	-	-	-	-	-	-	-	-	-	-
マイコプラズマ肺炎	9 1.80	-	-	5 1.00	-	-	-	2 0.40	-	1 0.20	-	-	-	-	1 0.20	-	-	-	-	-	-
クラミジア肺炎	-	-	-	-	-	-	-	-	-	-	-	-	-	-	-	-	-	-	-	-	-
感染性胃腸炎(ロタウイルス)	-	-	-	-	-	-	-	-	-	-	-	-	-	-	-	-	-	-	-	-	-

※ 上段:報告数、下段:定点当り報告数

# 週報グラフ一覧





岐阜県感染症発生動向調査のデータ及びグラフは、岐阜県感染症情報センターのホームページにも掲載しています。

URL <http://www.pref.gifu.lg.jp/kodomo/kenko/kansensho/kansensyo/data.html>