

岐阜県感染症発生動向調査集計表

■ 全数把握対象疾患 累積報告数 (2015年01週～46週)

類型	疾患名	累計数 (＊)	類型	疾患名	累計数 (＊)
2類	結核	369 (16)	5類	侵襲性肺炎球菌感染症	36 (2)
3類	腸管出血性大腸菌感染症	26 (2)		水痘(入院例に限る)	6
	腸チフス	1		梅毒	15
4類	つつが虫病	8 (5)		播種性クリプトコックス症	2 (1)
	デング熱	6		破傷風	1
	マラリア	1	風しん	1	
	レジオネラ症	24	麻しん	1	
5類	アメーバ赤痢	15 (1)			
	ウイルス性肝炎	3			
	カルバペネム耐性腸内細菌科細菌感染症	8			
	クロイツフェルト・ヤコブ病	5			
	劇症型溶血性レンサ球菌感染症	2			
	後天性免疫不全症候群	19			
	侵襲性インフルエンザ菌感染症	5			
	侵襲性髄膜炎菌感染症	3			

* ()内は新規報告分、再掲

■ 定点把握対象疾患(週報告対象疾患) 保健所別報告数

2015年46週(11月09日～11月15日)

	疾患名	45週	46週	保健所							
				岐阜市	岐阜	西濃	関	中濃	東濃	恵那	飛騨
インフルエンザ *定点	インフルエンザ	15	16	12	-	3	-	-	-	-	1
		0.17	0.18	0.86	-	0.20	-	-	-	-	0.10
小児科 *定点	RSウイルス感染症	53	85	25	28	7	7	10	5	-	3
		1.00	1.60	2.78	2.80	0.78	1.40	2.00	1.00	-	0.50
	咽頭結膜熱	7	10	1	2	-	3	-	-	4	-
		0.13	0.19	0.11	0.20	-	0.60	-	-	1.00	-
	A群溶血性レンサ球菌 咽頭炎	48	76	9	19	8	10	-	1	6	23
		0.91	1.43	1.00	1.90	0.89	2.00	-	0.20	1.50	3.83
	感染性胃腸炎	146	177	39	45	18	18	19	25	13	-
		2.75	3.34	4.33	4.50	2.00	3.60	3.80	5.00	3.25	-
	水痘	7	15	3	4	2	2	2	1	1	-
		0.13	0.28	0.33	0.40	0.22	0.40	0.40	0.20	0.25	-
	手足口病	15	17	-	-	3	-	-	2	12	-
	0.28	0.32	-	-	0.33	-	-	0.40	3.00	-	
伝染性紅斑	33	18	8	2	1	-	2	5	-	-	
	0.62	0.34	0.89	0.20	0.11	-	0.40	1.00	-	-	
突発性発しん	17	18	6	1	6	-	2	1	2	-	
	0.32	0.34	0.67	0.10	0.67	-	0.40	0.20	0.50	-	
百日咳	-	9	-	2	1	-	-	-	-	6	
	-	0.17	-	0.20	0.11	-	-	-	-	1.00	
ヘルパンギーナ	1	2	1	1	-	-	-	-	-	-	
	0.02	0.04	0.11	0.10	-	-	-	-	-	-	
流行性耳下腺炎	3	11	4	2	4	-	-	-	-	1	
	0.06	0.21	0.44	0.20	0.44	-	-	-	-	0.17	
眼科 *定点	急性出血性結膜炎	-	-	-	-	-	-	-	-	-	-
		-	-	-	-	-	-	-	-	-	-
	1	2	1	1	-	-	-	-	-	-	
	0.09	0.18	0.50	0.50	-	-	-	-	-	-	
基幹 *定点	細菌性髄膜炎	-	-	-	-	-	-	-	-	-	-
	無菌性髄膜炎	-	-	-	-	-	-	-	-	-	-
	マイコプラズマ肺炎	9	8	-	-	7	-	-	-	-	1
		1.80	1.60	-	-	7.00	-	-	-	-	1.00
	クラミジア肺炎	-	-	-	-	-	-	-	-	-	-
感染性胃腸炎 (ロタウイルス)	-	-	-	-	-	-	-	-	-	-	
	-	-	-	-	-	-	-	-	-	-	

※ 上段:報告数、下段:定点当り報告数

※ 定点数 インフルエンザ:87、小児科:53、眼科:11、基幹:5

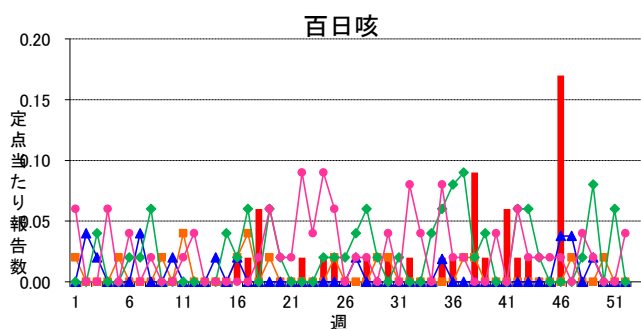
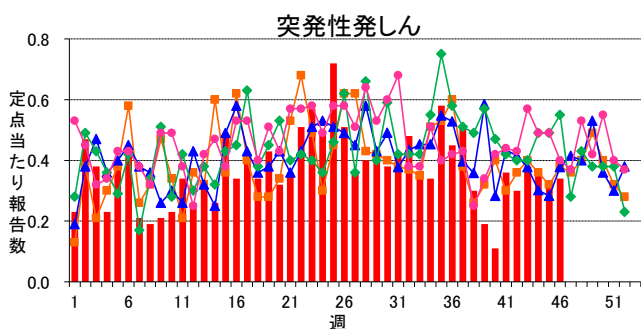
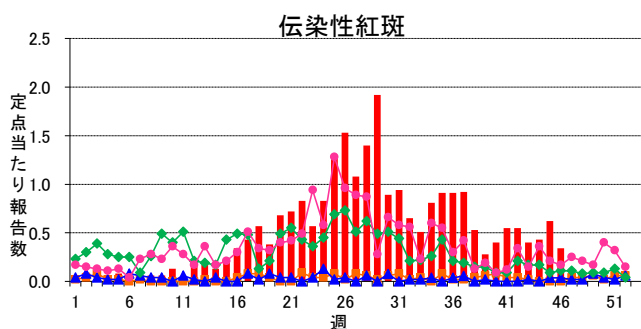
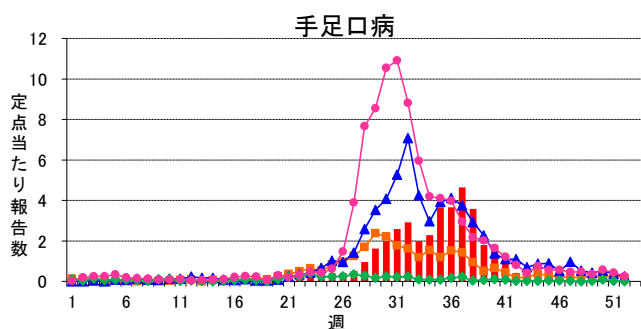
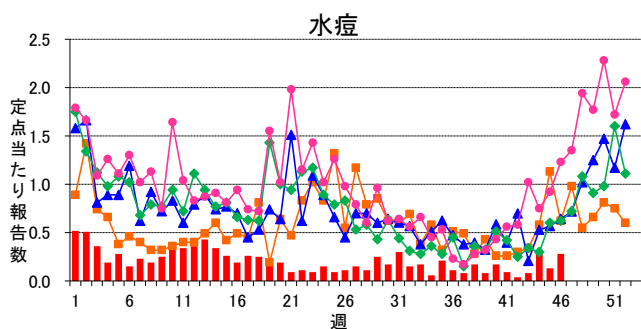
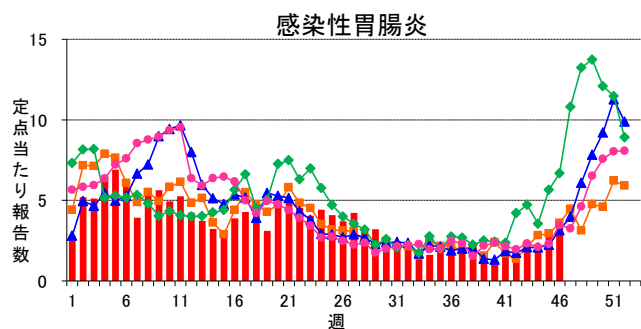
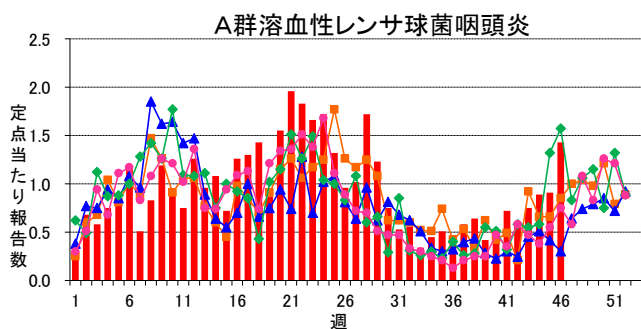
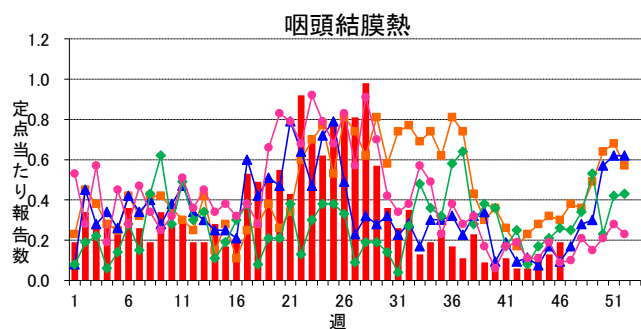
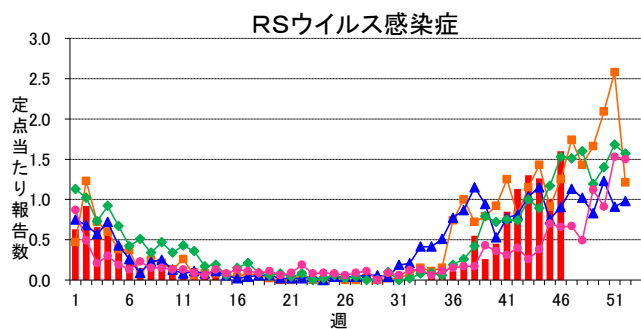
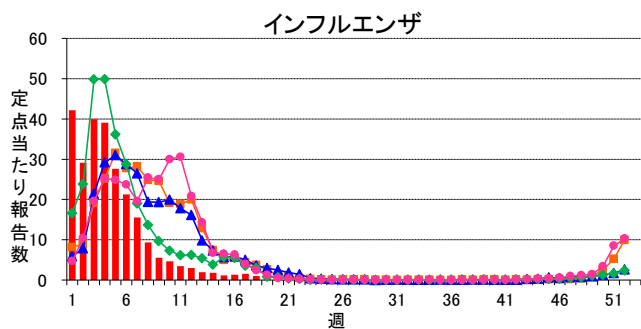
■ 定点把握対象疾患(週報告対象疾患) 年齢階級別報告数

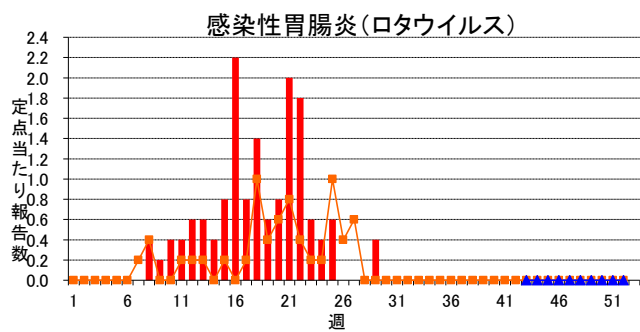
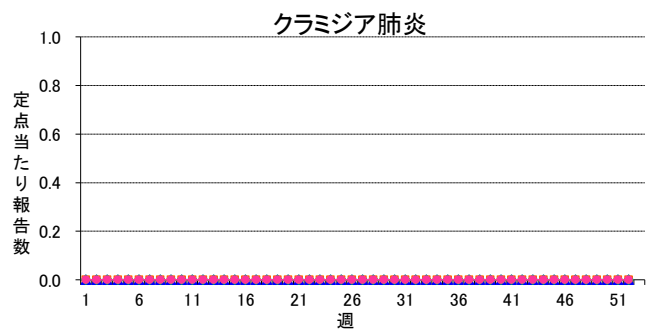
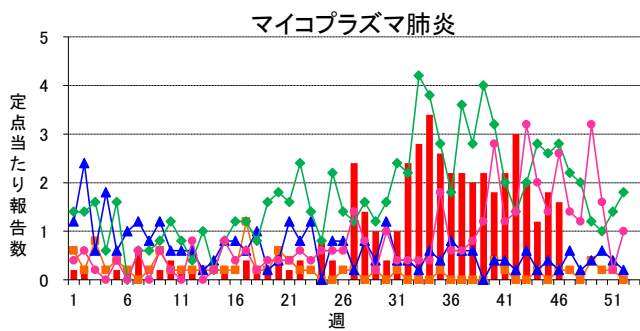
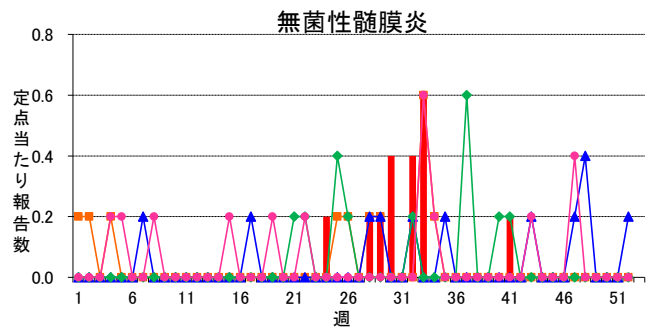
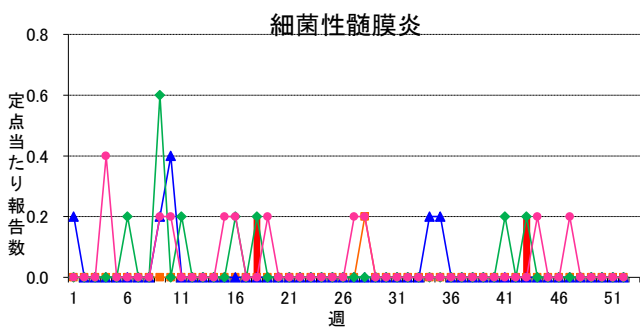
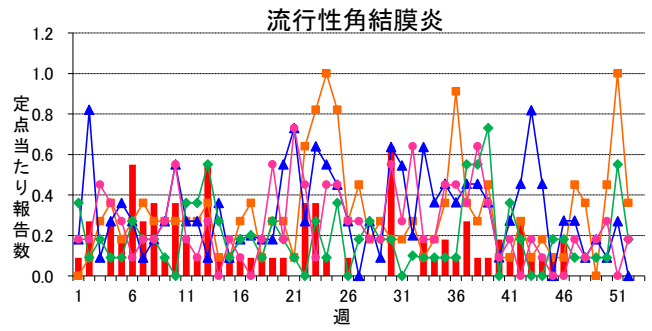
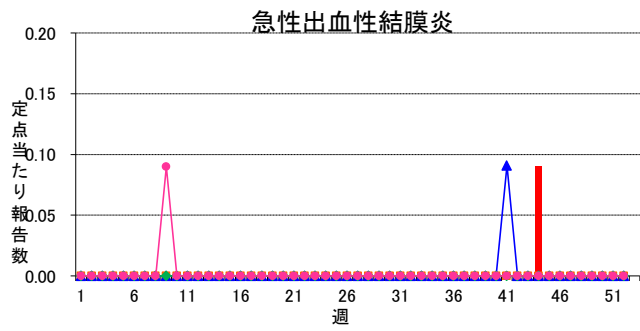
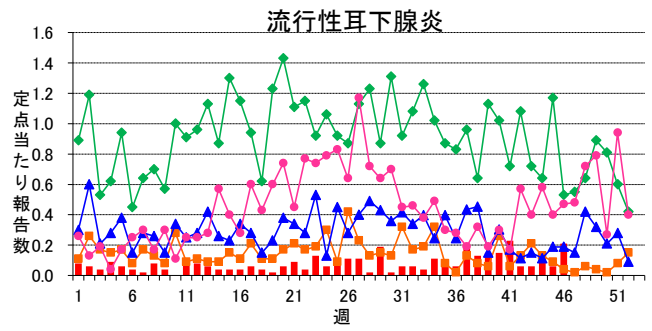
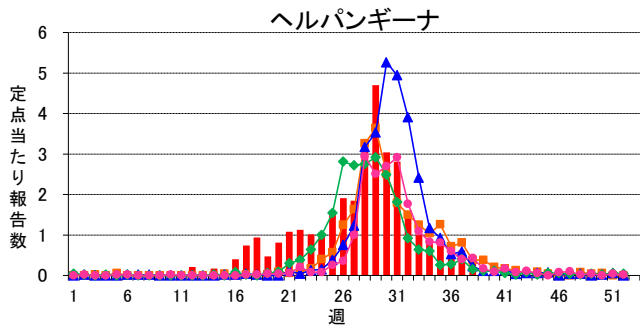
2015年46週(11月09日～11月15日)

インフルエンザ定点	総数	～5ヶ月	～11ヶ月	1歳	2	3	4	5	6	7	8	9	10～14	15～19	20～29	30～39	40～49	50～59	60～69	70～79	80歳～
インフルエンザ	16 0.18	-	-	1 0.01	-	2 0.02	1 0.01	-	-	-	-	-	1 0.01	-	4 0.05	1 0.01	3 0.03	-	1 0.01	-	2 0.02
小児科定点	総数	～5ヶ月	～11ヶ月	1歳	2	3	4	5	6	7	8	9	10～14	15～19	20歳～						
RSウイルス感染症	85 1.60	21 0.40	12 0.23	24 0.45	15 0.28	7 0.13	3 0.06	1 0.02	-	-	-	-	1 0.02	-	1 0.02						
咽頭結膜熱	10 0.19	-	-	1 0.02	-	1 0.02	3 0.06	2 0.04	1 0.02	1 0.02	1 0.02	-	-	-	-						
A群溶血性レンサ球菌咽頭炎	76 1.43	-	2 0.04	6 0.11	2 0.04	5 0.09	12 0.23	10 0.19	14 0.26	7 0.13	5 0.09	2 0.04	9 0.17	1 0.02	1 0.02						
感染性胃腸炎	177 3.34	3 0.06	11 0.21	19 0.36	23 0.43	20 0.38	26 0.49	21 0.40	6 0.11	6 0.11	13 0.25	4 0.08	13 0.25	1 0.02	11 0.21						
水痘	15 0.28	-	-	1 0.02	4 0.08	1 0.02	5 0.09	1 0.02	1 0.02	-	1 0.02	1 0.02	-	-	-						
手足口病	17 0.32	-	-	3 0.06	2 0.04	1 0.02	4 0.08	5 0.09	1 0.02	1 0.02	-	-	-	-	-						
伝染性紅斑	18 0.34	-	-	-	1 0.02	1 0.02	1 0.02	5 0.09	2 0.04	2 0.04	3 0.06	-	3 0.06	-	-						
突発性発しん	18 0.34	-	7 0.13	11 0.21	-	-	-	-	-	-	-	-	-	-	-						
百日咳	9 0.17	-	-	-	-	-	1 0.02	1 0.02	-	-	-	3 0.06	1 0.02	1 0.02	2 0.04						
ヘルパンギーナ	2 0.04	-	-	-	-	-	1 0.02	-	1 0.02	-	-	-	-	-	-						
流行性耳下腺炎	11 0.21	-	-	-	-	1 0.02	2 0.04	2 0.04	2 0.04	1 0.02	1 0.02	1 0.02	1 0.02	-	-						
眼科定点	総数	～5ヶ月	～11ヶ月	1歳	2	3	4	5	6	7	8	9	10～14	15～19	20～29	30～39	40～49	50～59	60～69	70歳～	
急性出血性結膜炎	-	-	-	-	-	-	-	-	-	-	-	-	-	-	-	-	-	-	-	-	-
流行性角結膜炎	2 0.18	-	-	-	-	-	-	-	-	-	-	-	-	-	-	2 0.18	-	-	-	-	-
基幹定点	総数	0歳	1～4	5～9	10～14	15～19	20～24	25～29	30～34	35～39	40～44	45～49	50～54	55～59	60～64	65～69	70歳～				
細菌性髄膜炎	-	-	-	-	-	-	-	-	-	-	-	-	-	-	-	-	-				
無菌性髄膜炎	-	-	-	-	-	-	-	-	-	-	-	-	-	-	-	-	-				
マイコプラズマ肺炎	8 1.60	-	3 0.60	2 0.40	1 0.20	1 0.20	-	-	1 0.20	-	-	-	-	-	-	-	-				
クラミジア肺炎	-	-	-	-	-	-	-	-	-	-	-	-	-	-	-	-	-				
感染性胃腸炎(ロタウイルス)	-	-	-	-	-	-	-	-	-	-	-	-	-	-	-	-	-				

※ 上段:報告数、下段:定点当り報告数

週報グラフ一覧





岐阜県感染症発生動向調査のデータ及びグラフは、岐阜県感染症情報センターのホームページにも掲載しています。

URL <http://www.pref.gifu.lg.jp/kodomo/kenko/kansensho/kansensyo/data.html>