

岐阜県感染症発生動向調査集計表

■ 全数把握対象疾患 累積報告数 (2015年01週～42週)

類型	疾患名	累計数 (＊)	類型	疾患名	累計数 (＊)
2類	結核	325 (4)	5類	侵襲性肺炎球菌感染症	33 (1)
3類	腸管出血性大腸菌感染症	21		水痘(入院例に限る)	6 (1)
	腸チフス	1		梅毒	12
4類	つつが虫病	1		播種性クリプトコックス症	1
	デング熱	6		破傷風	1
	マラリア	1		風しん	1
	レジオネラ症	24 (1)		麻しん	1
5類	アメーバ赤痢	13			
	ウイルス性肝炎	3			
	カルバペネム耐性腸内細菌科細菌感染症	8			
	クロイツフェルト・ヤコブ病	5			
	劇症型溶血性レンサ球菌感染症	1			
	後天性免疫不全症候群	18			
	侵襲性インフルエンザ菌感染症	5			
	侵襲性髄膜炎菌感染症	3			

* ()内は新規報告分、再掲

■ 定点把握対象疾患(週報告対象疾患) 保健所別報告数

2015年42週(10月12日～10月18日)

	疾患名	41週	42週	保健所							
				岐阜市	岐阜	西濃	関	中濃	東濃	恵那	飛騨
インフルエンザ定点	インフルエンザ	3	6	2	1	2	-	-	1	-	-
		0.03	0.07	0.14	0.06	0.13	-	-	0.13	-	-
小児科定点	RSウイルス感染症	45	60	14	20	11	9	3	1	-	2
		0.85	1.13	1.56	2.00	1.22	1.80	0.60	0.20	-	0.33
	咽頭結膜熱	6	3	-	-	-	-	-	1	2	-
		0.11	0.06	-	-	-	-	-	0.20	0.50	-
	A群溶血性レンサ球菌咽頭炎	38	32	10	10	1	3	-	1	-	7
		0.72	0.60	1.11	1.00	0.11	0.60	-	0.20	-	1.17
	感染性胃腸炎	86	74	20	14	7	12	3	13	5	-
		1.62	1.40	2.22	1.40	0.78	2.40	0.60	2.60	1.25	-
	水痘	5	2	1	-	-	-	1	-	-	-
		0.09	0.04	0.11	-	-	-	0.20	-	-	-
	手足口病	67	22	5	7	4	2	1	1	1	1
	1.26	0.42	0.56	0.70	0.44	0.40	0.20	0.20	0.25	0.17	
伝染性紅斑	29	29	7	9	3	1	2	5	2	-	
	0.55	0.55	0.78	0.90	0.33	0.20	0.40	1.00	0.50	-	
突発性発しん	19	16	6	-	6	-	1	2	1	-	
	0.36	0.30	0.67	-	0.67	-	0.20	0.40	0.25	-	
百日咳	3	1	-	-	1	-	-	-	-	-	
	0.06	0.02	-	-	0.11	-	-	-	-	-	
ヘルパンギーナ	10	5	4	1	-	-	-	-	-	-	
	0.19	0.09	0.44	0.10	-	-	-	-	-	-	
流行性耳下腺炎	12	3	2	1	-	-	-	-	-	-	
	0.23	0.06	0.22	0.10	-	-	-	-	-	-	
眼科定点	急性出血性結膜炎	-	-	-	-	-	-	-	-	-	-
	流行性角結膜炎	1	3	1	-	1	-	-	-	1	-
	0.09	0.27	0.50	-	0.33	-	-	-	1.00	-	
基幹定点	細菌性髄膜炎	-	-	-	-	-	-	-	-	-	-
	無菌性髄膜炎	1	-	-	-	-	-	-	-	-	-
		0.20	-	-	-	-	-	-	-	-	-
	マイコプラズマ肺炎	11	15	-	-	14	1	-	-	-	-
		2.20	3.00	-	-	14.00	1.00	-	-	-	-
クラミジア肺炎	-	-	-	-	-	-	-	-	-	-	
	-	-	-	-	-	-	-	-	-	-	
感染性胃腸炎(ロタウイルス)	-	-	-	-	-	-	-	-	-	-	
	-	-	-	-	-	-	-	-	-	-	

※ 上段:報告数、下段:定点当り報告数

※ 定点数 インフルエンザ:87、小児科:53、眼科:11、基幹:5

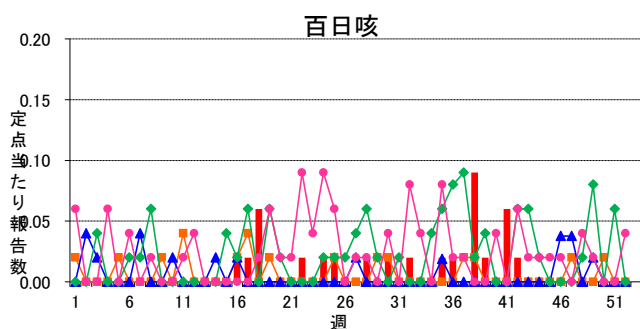
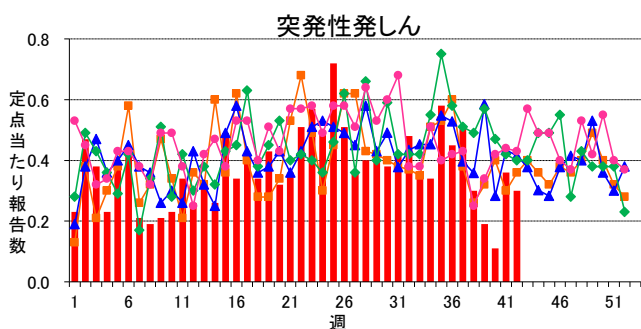
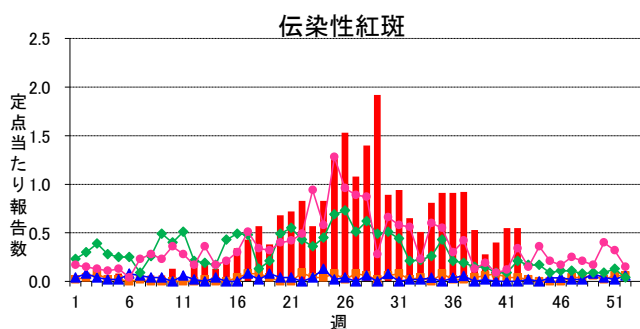
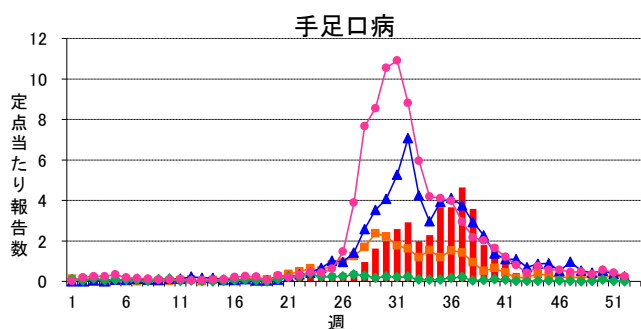
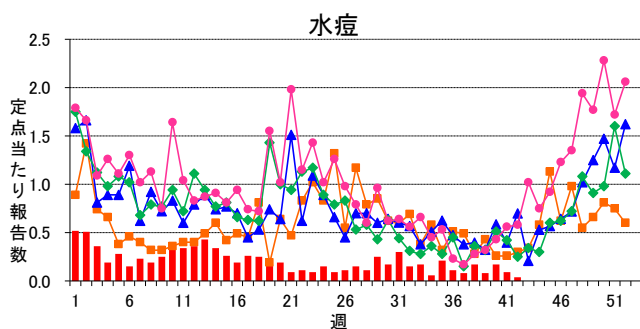
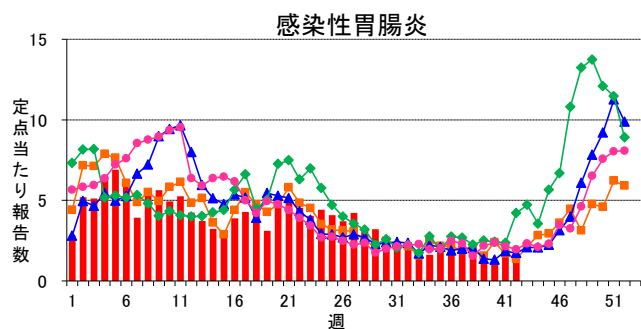
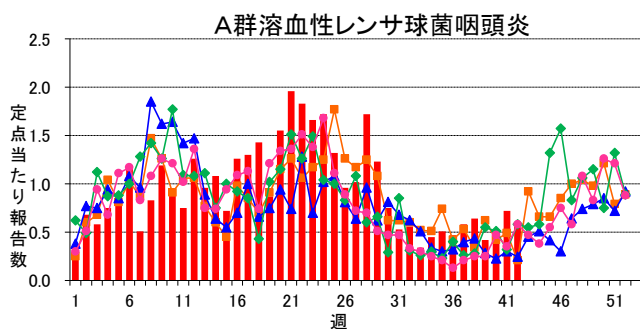
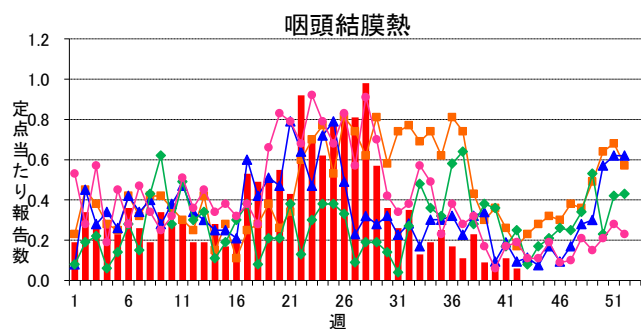
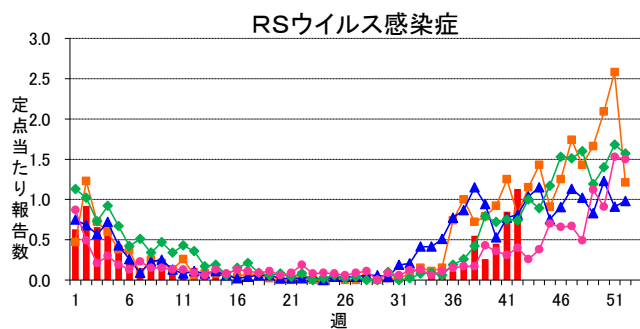
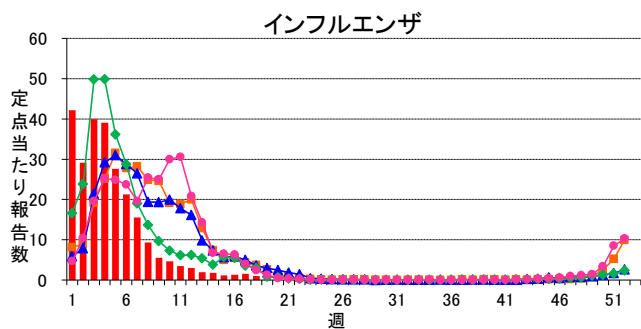
■ 定点把握対象疾患(週報告対象疾患) 年齢階級別報告数

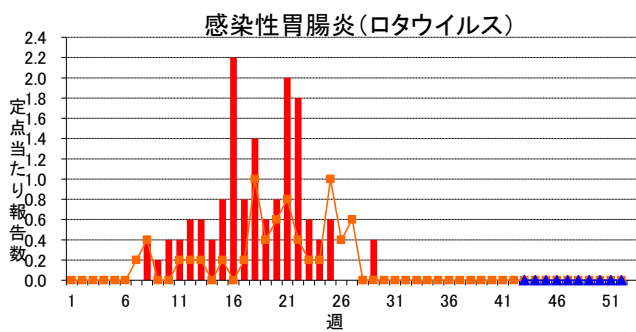
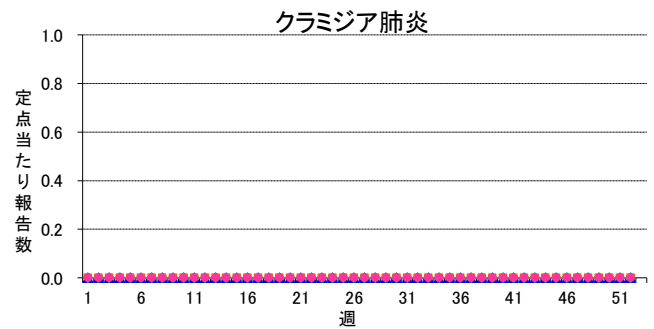
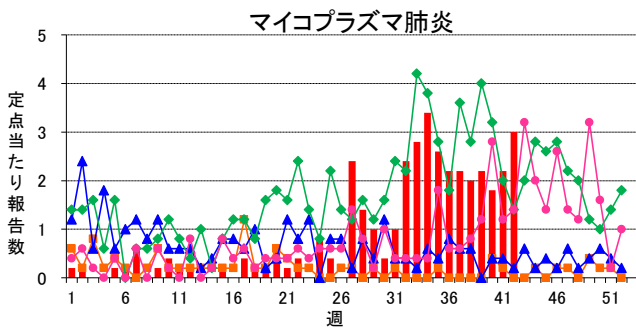
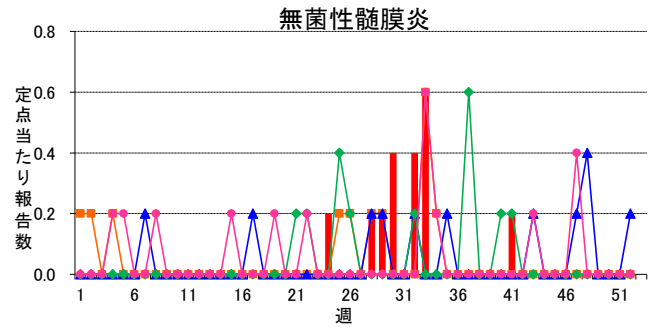
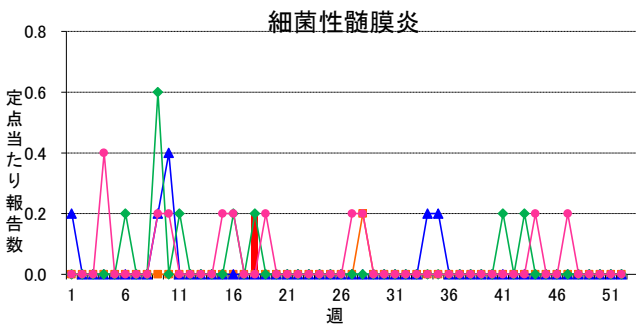
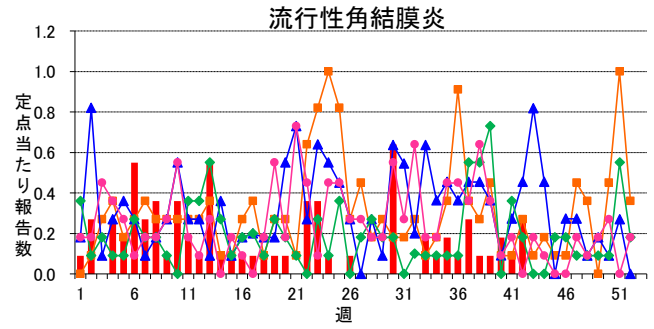
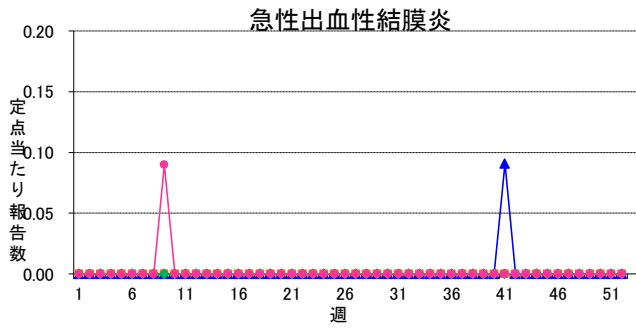
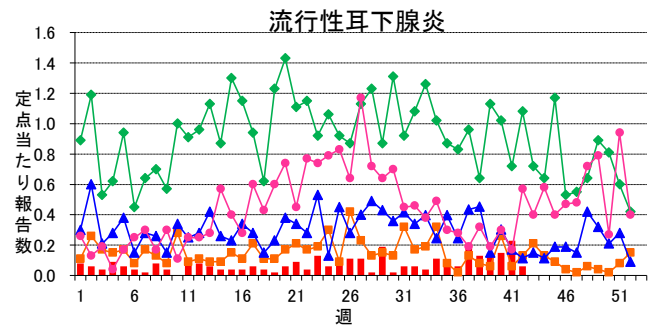
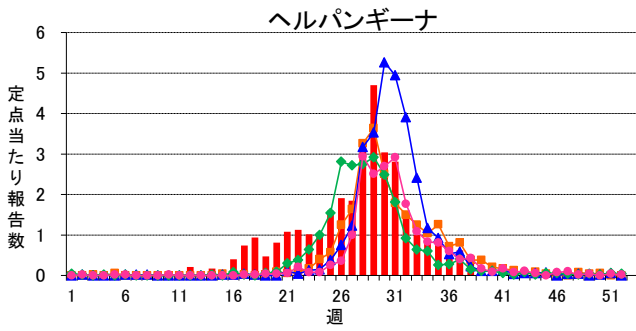
2015年42週(10月12日～10月18日)

インフルエンザ定点	総数	～5ヶ月	～11ヶ月	1歳	2	3	4	5	6	7	8	9	10～14	15～19	20～29	30～39	40～49	50～59	60～69	70～79	80歳～
インフルエンザ	6 0.07	-	-	-	1 0.01	-	-	1 0.01	-	-	-	-	1 0.01	-	1 0.01	-	-	-	1 0.01	1 0.01	-
小児科定点	総数	～5ヶ月	～11ヶ月	1歳	2	3	4	5	6	7	8	9	10～14	15～19	20歳～						
RSウイルス感染症	60 1.13	10 0.19	20 0.38	17 0.32	9 0.17	1 0.02	3 0.06	-	-	-	-	-	-	-	-						
咽頭結膜熱	3 0.06	-	-	1 0.02	1 0.02	1 0.02	-	-	-	-	-	-	-	-	-						
A群溶血性レンサ球菌咽頭炎	32 0.60	-	-	2 0.04	1 0.02	-	4 0.08	3 0.06	2 0.04	7 0.13	2 0.04	2 0.04	9 0.17	-	-						
感染性胃腸炎	74 1.40	3 0.06	3 0.06	11 0.21	7 0.13	12 0.23	5 0.09	3 0.06	6 0.11	5 0.09	5 0.09	3 0.06	8 0.15	-	3 0.06						
水痘	2 0.04	-	-	-	1 0.02	-	-	-	1 0.02	-	-	-	-	-	-						
手足口病	22 0.42	-	1 0.02	6 0.11	5 0.09	6 0.11	2 0.04	-	1 0.02	1 0.02	-	-	-	-	-						
伝染性紅斑	29 0.55	-	-	-	4 0.08	4 0.08	3 0.06	9 0.17	5 0.09	1 0.02	-	2 0.04	1 0.02	-	-						
突発性発しん	16 0.30	1 0.02	4 0.08	11 0.21	-	-	-	-	-	-	-	-	-	-	-						
百日咳	1 0.02	-	-	1 0.02	-	-	-	-	-	-	-	-	-	-	-						
ヘルパンギーナ	5 0.09	-	-	3 0.06	-	1 0.02	1 0.02	-	-	-	-	-	-	-	-						
流行性耳下腺炎	3 0.06	-	-	-	-	-	-	1 0.02	-	-	2 0.04	-	-	-	-						
眼科定点	総数	～5ヶ月	～11ヶ月	1歳	2	3	4	5	6	7	8	9	10～14	15～19	20～29	30～39	40～49	50～59	60～69	70歳～	
急性出血性結膜炎	-	-	-	-	-	-	-	-	-	-	-	-	-	-	-	-	-	-	-	-	-
流行性角結膜炎	3 0.27	-	-	-	-	-	-	-	-	-	-	-	-	-	-	1 0.09	-	1 0.09	1 0.09	-	-
基幹定点	総数	0歳	1～4	5～9	10～14	15～19	20～24	25～29	30～34	35～39	40～44	45～49	50～54	55～59	60～64	65～69	70歳～				
細菌性髄膜炎	-	-	-	-	-	-	-	-	-	-	-	-	-	-	-	-	-	-	-	-	-
無菌性髄膜炎	-	-	-	-	-	-	-	-	-	-	-	-	-	-	-	-	-	-	-	-	-
マイコプラズマ肺炎	15 3.00	-	4 0.80	8 1.60	1 0.20	-	1 0.20	-	1 0.20	-	-	-	-	-	-	-	-	-	-	-	-
クラミジア肺炎	-	-	-	-	-	-	-	-	-	-	-	-	-	-	-	-	-	-	-	-	-
感染性胃腸炎(ロタウイルス)	-	-	-	-	-	-	-	-	-	-	-	-	-	-	-	-	-	-	-	-	-

※ 上段:報告数、下段:定点当り報告数

週報グラフ一覧





岐阜県感染症発生動向調査のデータ及びグラフは、岐阜県感染症情報センターのホームページにも掲載しています。

URL <http://www.pref.gifu.lg.jp/kodomo/kenko/kansensho/kansensyo/data.html>