

岐阜県感染症発生動向調査集計表

■ 全数把握対象疾患 累積報告数 (2015年01週～37週)

類型	疾患名	累計数 (＊)	類型	疾患名	累計数 (＊)
2類	結核	281 (8)	5類	侵襲性肺炎球菌感染症	28
3類	腸管出血性大腸菌感染症	17 (1)		水痘(入院例に限る)	4
	腸チフス	1		梅毒	10
4類	つつが虫病	1		播種性クリプトコックス症	1
	デング熱	6		破傷風	1
	マラリア	1		風しん	1
	レジオネラ症	21 (1)		麻しん	1
5類	アメーバ赤痢	12			
	ウイルス性肝炎	3			
	カルバペネム耐性腸内細菌科細菌感染症	8			
	クロイツフェルト・ヤコブ病	5			
	劇症型溶血性レンサ球菌感染症	1			
	後天性免疫不全症候群	16			
	侵襲性インフルエンザ菌感染症	5			
	侵襲性髄膜炎菌感染症	3			

* ()内は新規報告分、再掲

■ 定点把握対象疾患(週報告対象疾患) 保健所別報告数

2015年37週(09月07日～09月13日)

	疾患名	36週	37週	保健所							
				岐阜市	岐阜	西濃	関	中濃	東濃	恵那	飛騨
インフルエンザ *定点	インフルエンザ	-	2	-	-	-	2	-	-	-	-
		-	0.02	-	-	-	0.25	-	-	-	-
小児科 *定点	RSウイルス感染症	6 0.11	11 0.21	5 0.56	4 0.40	-	-	-	1 0.20	-	1 0.17
	咽頭結膜熱	9 0.17	6 0.11	3 0.33	2 0.20	-	-	-	-	1 0.25	-
	A群溶血性レンサ球菌 咽頭炎	25 0.47	31 0.58	3 0.33	10 1.00	7 0.78	3 0.60	2 0.40	1 0.20	2 0.50	3 0.50
	感染性胃腸炎	113 2.13	108 2.04	24 2.67	38 3.80	11 1.22	11 2.20	6 1.20	7 1.40	9 2.25	2 0.33
	水痘	6 0.11	4 0.08	-	1 0.10	2 0.22	1 0.20	-	-	-	-
	手足口病	194 3.66	246 4.64	33 3.67	68 6.80	28 3.11	20 4.00	14 2.80	39 7.80	35 8.75	9 1.50
	伝染性紅斑	48 0.91	49 0.92	8 0.89	14 1.40	3 0.33	2 0.40	2 0.40	4 0.80	14 3.50	2 0.33
	突発性発しん	24 0.45	27 0.51	6 0.67	10 1.00	6 0.67	-	2 0.40	1 0.20	1 0.25	1 0.17
	百日咳	1 0.02	-	-	-	-	-	-	-	-	-
	ヘルパンギーナ	40 0.75	33 0.62	5 0.56	11 1.10	2 0.22	1 0.20	1 0.20	-	2 0.50	11 1.83
	流行性耳下腺炎	3 0.06	11 0.21	4 0.44	5 0.50	1 0.11	-	-	-	-	1 0.17
眼科 *定点	急性出血性結膜炎	-	-	-	-	-	-	-	-	-	-
	流行性角結膜炎	1 0.09	3 0.27	1 0.50	-	-	-	2 2.00	-	-	-
基幹 *定点	細菌性髄膜炎	-	-	-	-	-	-	-	-	-	-
	無菌性髄膜炎	-	-	-	-	-	-	-	-	-	-
	マイコプラズマ肺炎	11 2.20	11 2.20	-	-	9 9.00	-	-	-	-	2 2.00
	クラミジア肺炎	-	-	-	-	-	-	-	-	-	-
	感染性胃腸炎 (ロタウイルス)	-	-	-	-	-	-	-	-	-	-

※ 上段:報告数、下段:定点当り報告数

※ 定点数 インフルエンザ:87、小児科:53、眼科:11、基幹:5

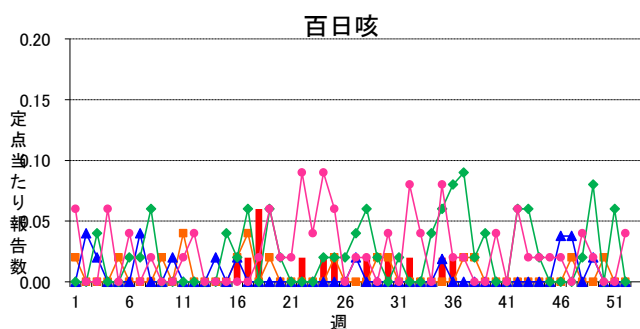
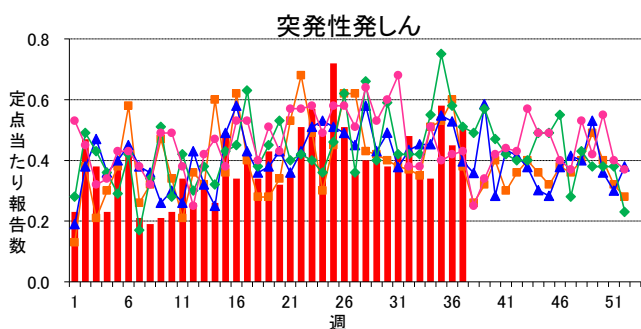
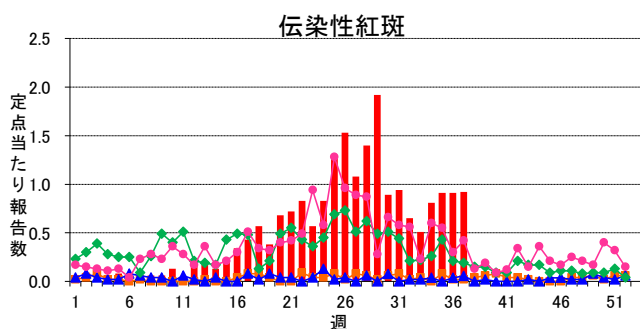
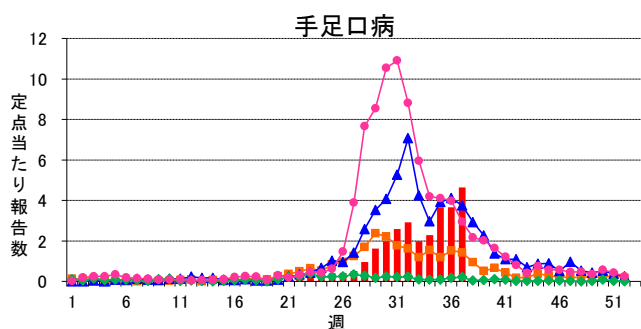
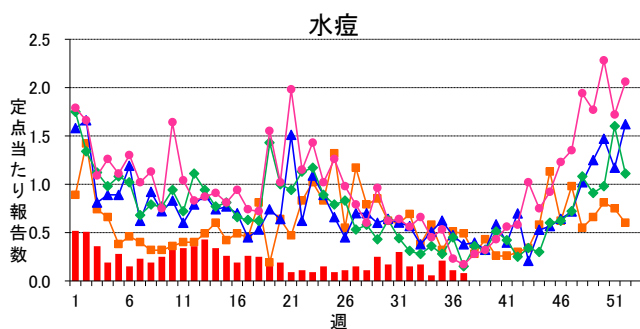
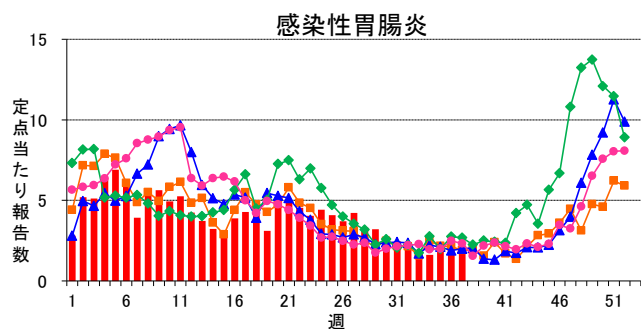
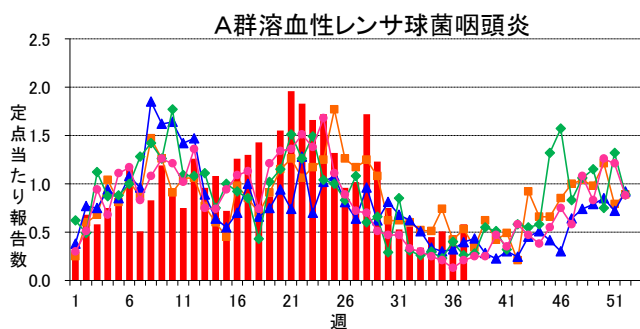
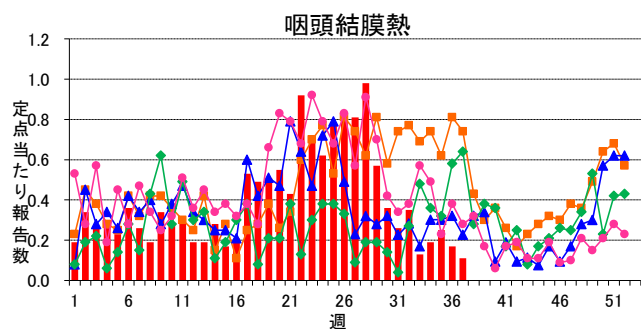
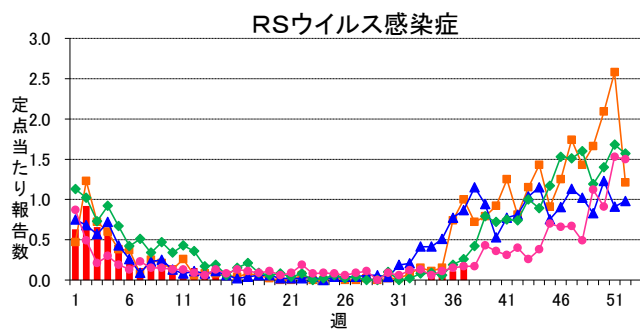
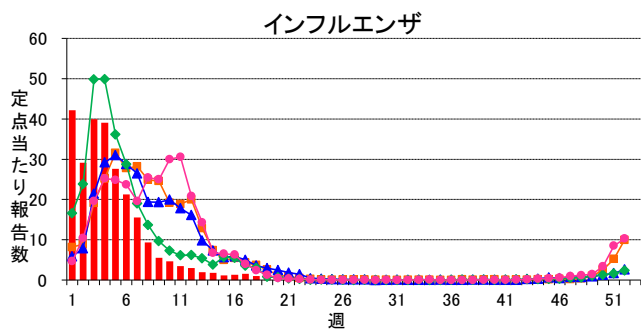
■ 定点把握対象疾患(週報告対象疾患) 年齢階級別報告数

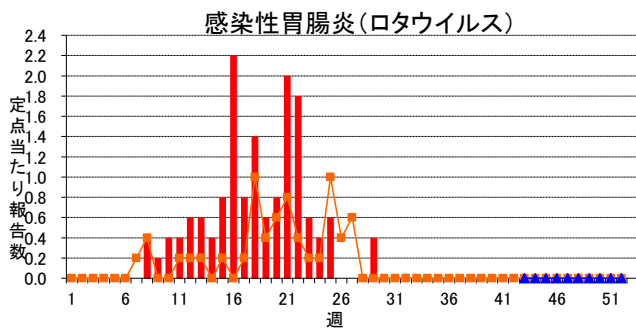
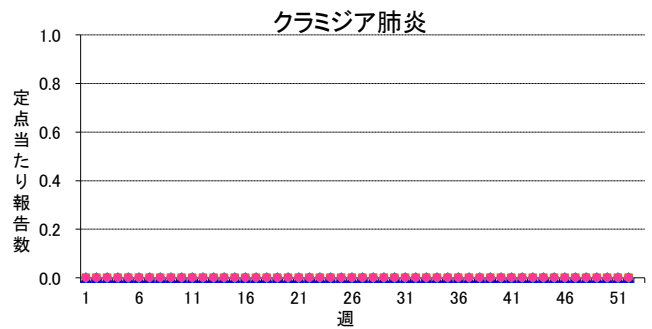
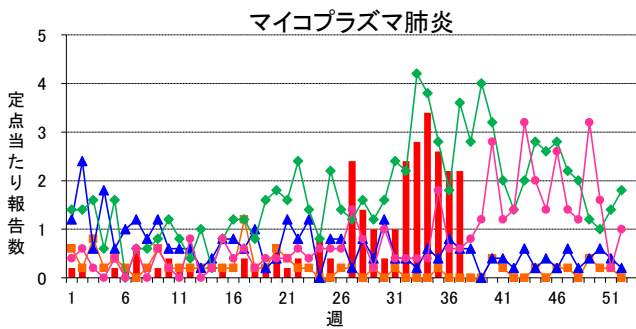
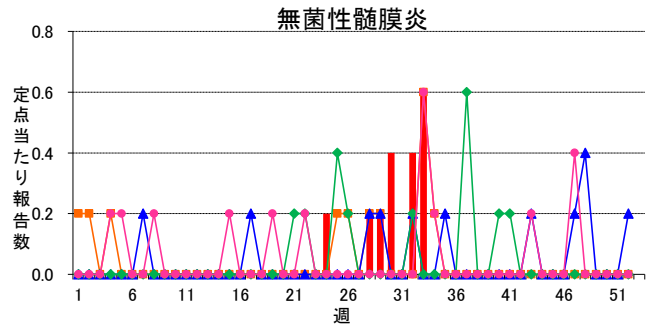
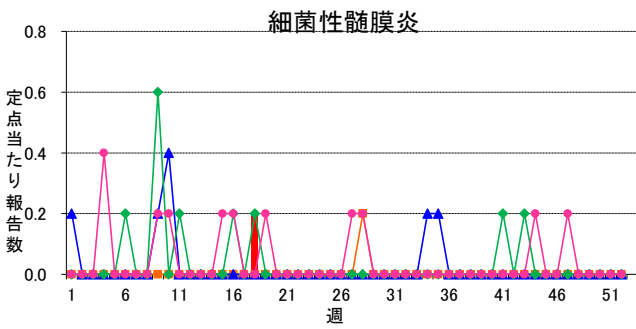
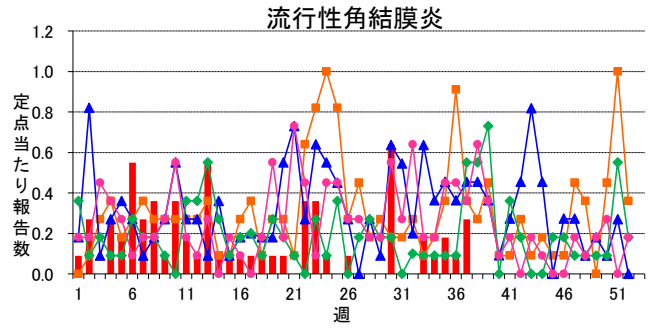
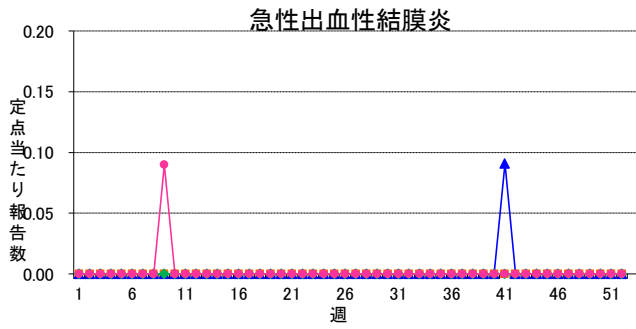
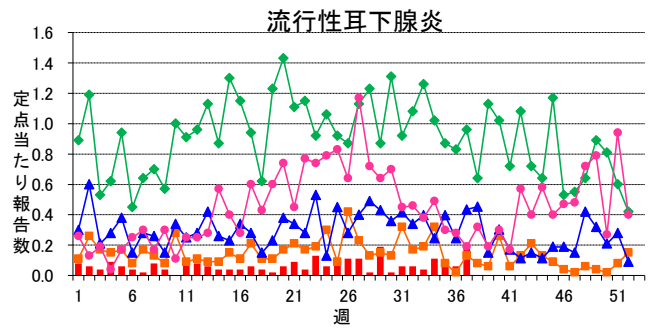
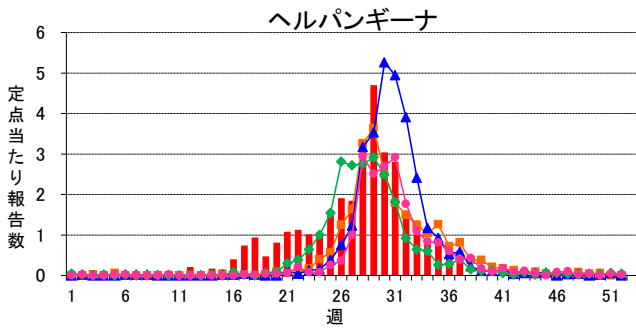
2015年37週(09月07日～09月13日)

インフルエンザ定点	総数	～5ヶ月	～11ヶ月	1歳	2	3	4	5	6	7	8	9	10～14	15～19	20～29	30～39	40～49	50～59	60～69	70～79	80歳～
インフルエンザ	2 0.02	-	-	-	-	-	-	-	1 0.01	-	-	-	-	-	-	1 0.01	-	-	-	-	-
小児科定点	総数	～5ヶ月	～11ヶ月	1歳	2	3	4	5	6	7	8	9	10～14	15～19	20歳～						
RSウイルス感染症	11 0.21	3 0.06	5 0.09	1 0.02	1 0.02	-	1 0.02	-	-	-	-	-	-	-	-						
咽頭結膜熱	6 0.11	-	-	1 0.02	1 0.02	1 0.02	-	2 0.04	1 0.02	-	-	-	-	-	-						
A群溶血性レンサ球菌咽頭炎	31 0.58	-	-	-	-	7 0.13	5 0.09	4 0.08	4 0.08	4 0.08	3 0.06	2 0.04	2 0.04	-	-						
感染性胃腸炎	108 2.04	2 0.04	9 0.17	6 0.11	13 0.25	9 0.17	14 0.26	11 0.21	9 0.17	9 0.17	8 0.15	4 0.08	12 0.23	2 0.04	-						
水痘	4 0.08	1 0.02	-	1 0.02	1 0.02	-	-	-	-	-	-	-	1 0.02	-	-						
手足口病	246 4.64	1 0.02	13 0.25	92 1.74	37 0.70	40 0.75	28 0.53	16 0.30	9 0.17	3 0.06	1 0.02	2 0.04	3 0.06	-	1 0.02						
伝染性紅斑	49 0.92	-	2 0.04	3 0.06	11 0.21	4 0.08	3 0.06	11 0.21	5 0.09	3 0.06	2 0.04	2 0.04	2 0.04	-	1 0.02						
突発性発しん	27 0.51	1 0.02	14 0.26	8 0.15	3 0.06	1 0.02	-	-	-	-	-	-	-	-	-						
百日咳	-	-	-	-	-	-	-	-	-	-	-	-	-	-	-						
ヘルパンギーナ	33 0.62	-	4 0.08	14 0.26	4 0.08	4 0.08	3 0.06	1 0.02	3 0.06	-	-	-	-	-	-						
流行性耳下腺炎	11 0.21	-	-	-	-	1 0.02	-	2 0.04	1 0.02	1 0.02	2 0.04	1 0.02	2 0.04	1 0.02	-						
眼科定点	総数	～5ヶ月	～11ヶ月	1歳	2	3	4	5	6	7	8	9	10～14	15～19	20～29	30～39	40～49	50～59	60～69	70歳～	
急性出血性結膜炎	-	-	-	-	-	-	-	-	-	-	-	-	-	-	-	-	-	-	-	-	-
流行性角結膜炎	3 0.27	-	-	-	-	-	-	-	-	-	-	-	-	-	-	-	1 0.09	-	2 0.18	-	-
基幹定点	総数	0歳	1～4	5～9	10～14	15～19	20～24	25～29	30～34	35～39	40～44	45～49	50～54	55～59	60～64	65～69	70歳～				
細菌性髄膜炎	-	-	-	-	-	-	-	-	-	-	-	-	-	-	-	-	-	-	-	-	-
無菌性髄膜炎	-	-	-	-	-	-	-	-	-	-	-	-	-	-	-	-	-	-	-	-	-
マイコプラズマ肺炎	11 2.20	-	-	3 0.60	6 1.20	1 0.20	-	1 0.20	-	-	-	-	-	-	-	-	-	-	-	-	-
クラミジア肺炎	-	-	-	-	-	-	-	-	-	-	-	-	-	-	-	-	-	-	-	-	-
感染性胃腸炎(ロタウイルス)	-	-	-	-	-	-	-	-	-	-	-	-	-	-	-	-	-	-	-	-	-

※ 上段:報告数、下段:定点当り報告数

週報グラフ一覧





岐阜県感染症発生動向調査のデータ及びグラフは、岐阜県感染症情報センターのホームページにも掲載しています。

URL <http://www.pref.gifu.lg.jp/soshiki/kenko-fukushi/hokekan/kansensyo/data.html>