

岐阜県感染症発生動向調査集計表

■ 全数把握対象疾患 累積報告数 (2015年01週～35週)

類型	疾患名	累計数 (＊)	類型	疾患名	累計数 (＊)
2類	結核	260 (9)	5類	侵襲性肺炎球菌感染症	28 (1)
3類	腸管出血性大腸菌感染症	14 (1)		水痘(入院例に限る)	4
	腸チフス	1		梅毒	8
4類	つつが虫病	1		播種性クリプトコックス症	1
	デング熱	6 (1)		破傷風	1
	マラリア	1 (1)		風しん	1
	レジオネラ症	19		麻しん	1
5類	アメーバ赤痢	12			
	ウイルス性肝炎	3			
	カルバペネム耐性腸内細菌科細菌感染症	8			
	クロイツフェルト・ヤコブ病	5			
	劇症型溶血性レンサ球菌感染症	1			
	後天性免疫不全症候群	16			
	侵襲性インフルエンザ菌感染症	4			
	侵襲性髄膜炎菌感染症	3			

\* ( )内は新規報告分、再掲

■ 定点把握対象疾患(週報告対象疾患) 保健所別報告数

2015年35週(08月24日～08月30日)

	疾患名	34週	35週	保健所							
				岐阜市	岐阜	西濃	関	中濃	東濃	恵那	飛騨
インフルエンザ *定点	インフルエンザ	-	8	-	-	-	8	-	-	-	-
		-	0.09	-	-	-	1.00	-	-	-	-
小児科 *定点	RSウイルス感染症	2	2	-	1	-	-	1	-	-	-
		0.04	0.04	-	0.10	-	-	0.20	-	-	-
	咽頭結膜熱	10	13	1	1	1	1	2	-	7	-
		0.19	0.25	0.11	0.10	0.11	0.20	0.40	-	1.75	-
	A群溶血性レンサ球菌 咽頭炎	24	27	3	7	5	1	2	1	6	2
		0.45	0.51	0.33	0.70	0.56	0.20	0.40	0.20	1.50	0.33
	感染性胃腸炎	86	106	22	23	18	26	3	5	9	-
		1.62	2.00	2.44	2.30	2.00	5.20	0.60	1.00	2.25	-
	水痘	3	11	-	1	4	3	1	2	-	-
		0.06	0.21	-	0.10	0.44	0.60	0.20	0.40	-	-
	手足口病	121	194	23	51	37	18	9	28	16	12
	2.28	3.66	2.56	5.10	4.11	3.60	1.80	5.60	4.00	2.00	
伝染性紅斑	43	48	10	11	8	-	2	12	3	2	
	0.81	0.91	1.11	1.10	0.89	-	0.40	2.40	0.75	0.33	
突発性発しん	18	31	3	7	9	5	3	-	3	1	
	0.34	0.58	0.33	0.70	1.00	1.00	0.60	-	0.75	0.17	
百日咳	-	1	-	1	-	-	-	-	-	-	
	-	0.02	-	0.10	-	-	-	-	-	-	
ヘルパンギーナ	42	48	12	12	7	-	1	3	5	8	
	0.79	0.91	1.33	1.20	0.78	-	0.20	0.60	1.25	1.33	
流行性耳下腺炎	6	4	-	1	2	1	-	-	-	-	
	0.11	0.08	-	0.10	0.22	0.20	-	-	-	-	
眼科 *定点	急性出血性結膜炎	-	-	-	-	-	-	-	-	-	
		-	-	-	-	-	-	-	-	-	
	1	2	1	-	-	-	1	-	-	-	
	0.09	0.18	0.50	-	-	-	1.00	-	-	-	
基幹 *定点	細菌性髄膜炎	-	-	-	-	-	-	-	-	-	
		-	-	-	-	-	-	-	-	-	
	無菌性髄膜炎	-	-	-	-	-	-	-	-	-	
		-	-	-	-	-	-	-	-	-	
	マイコプラズマ肺炎	17	13	-	-	12	-	-	-	-	1
	3.40	2.60	-	-	12.00	-	-	-	-	1.00	
クラミジア肺炎	-	-	-	-	-	-	-	-	-	-	
	-	-	-	-	-	-	-	-	-	-	
感染性胃腸炎 (ロタウイルス)	-	-	-	-	-	-	-	-	-	-	
	-	-	-	-	-	-	-	-	-	-	

※ 上段:報告数、下段:定点当り報告数

※ 定点数 インフルエンザ:87、小児科:53、眼科:11、基幹:5

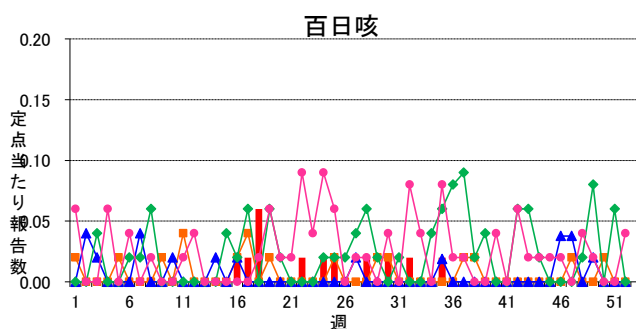
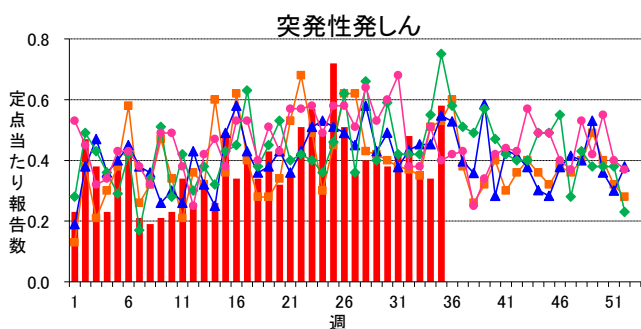
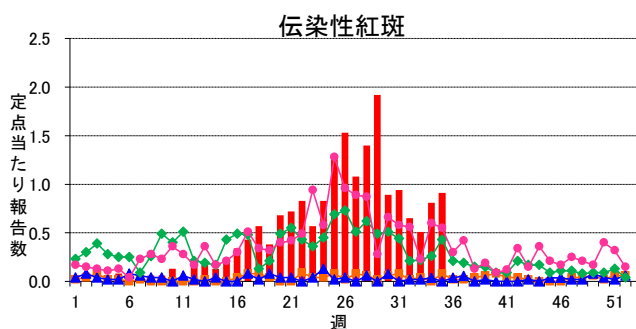
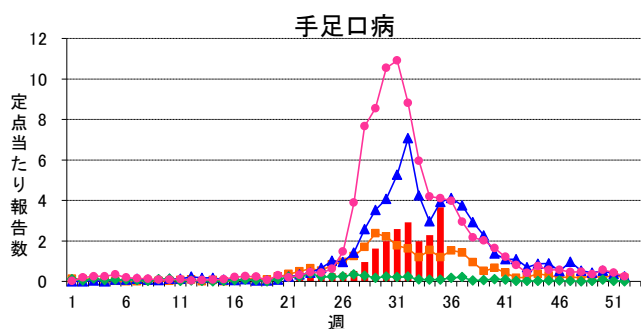
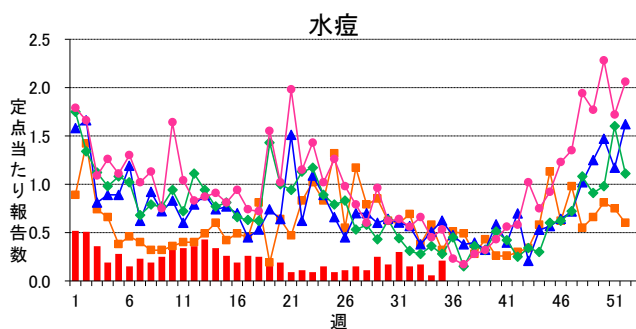
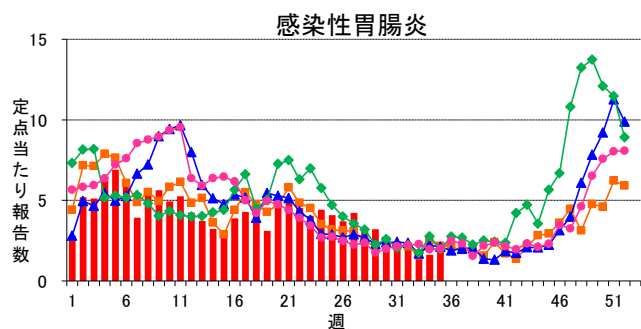
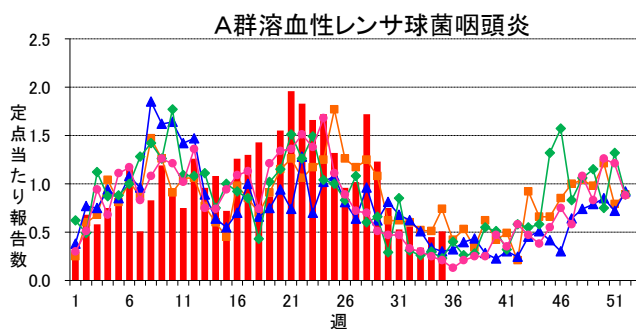
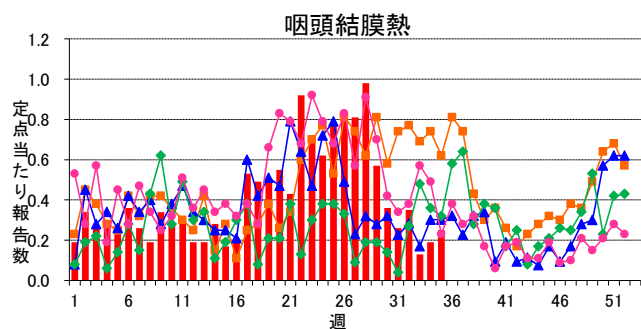
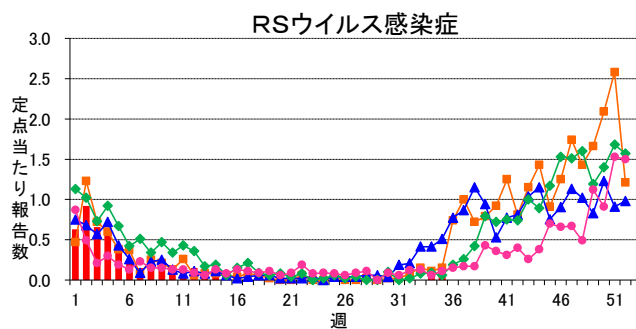
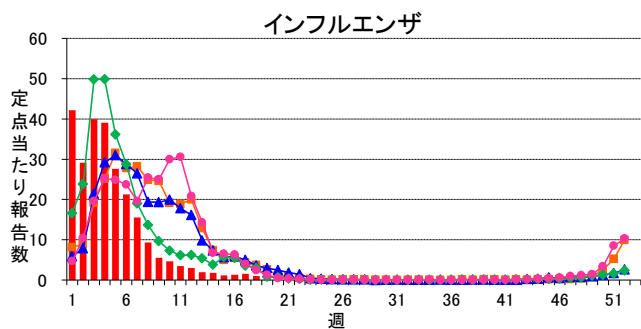
■ 定点把握対象疾患(週報告対象疾患) 年齢階級別報告数

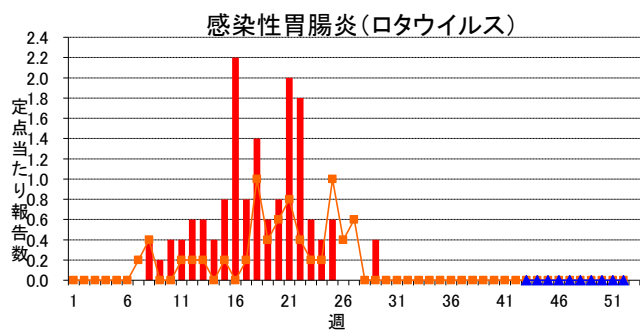
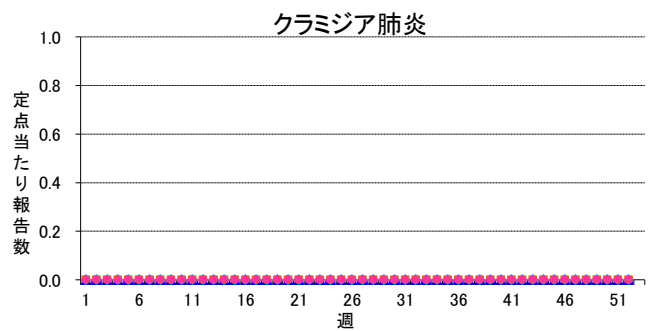
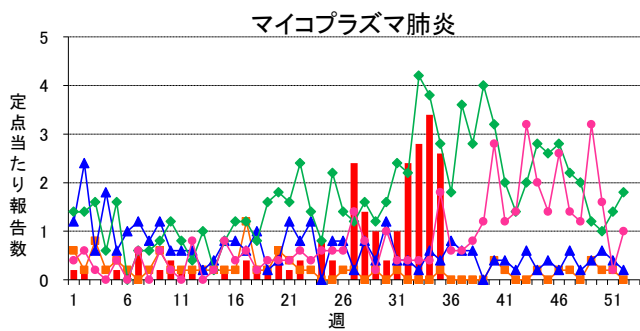
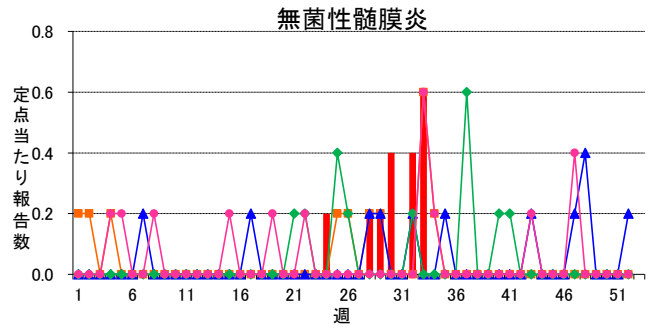
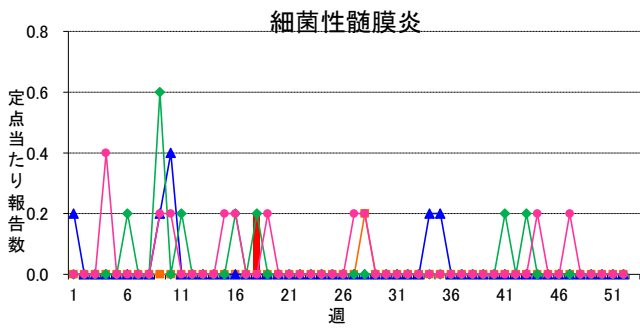
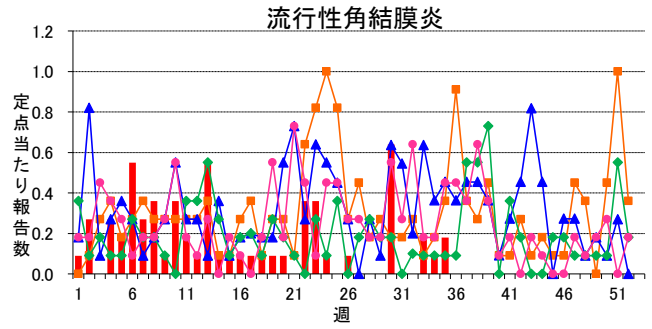
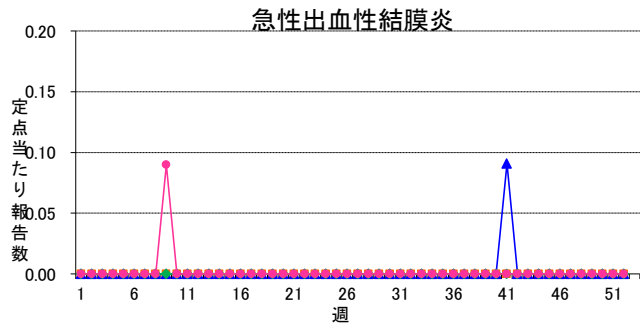
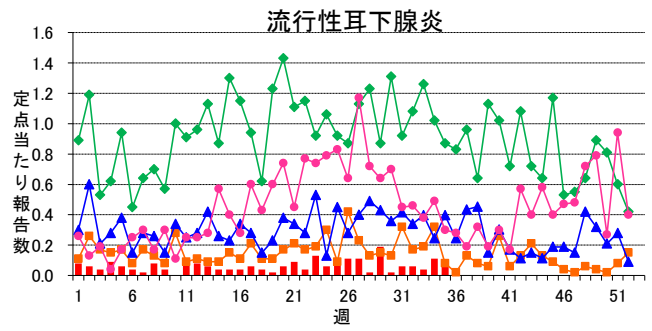
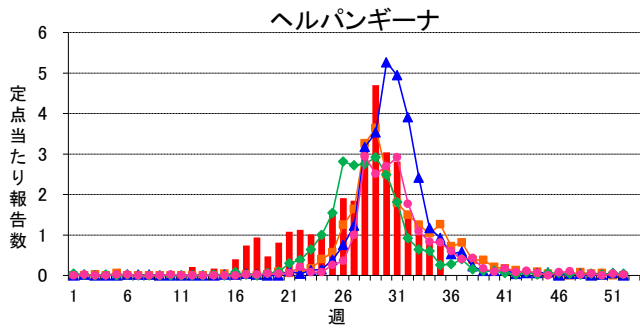
2015年35週(08月24日～08月30日)

インフルエンザ定点	総数	～5ヶ月	～11ヶ月	1歳	2	3	4	5	6	7	8	9	10～14	15～19	20～29	30～39	40～49	50～59	60～69	70～79	80歳～
インフルエンザ	8 0.09	-	-	1 0.01	-	1 0.01	-	1 0.01	1 0.01	-	-	-	1 0.01	-	-	1 0.01	2 0.02	-	-	-	-
小児科定点	総数	～5ヶ月	～11ヶ月	1歳	2	3	4	5	6	7	8	9	10～14	15～19	20歳～						
RSウイルス感染症	2 0.04	-	2 0.04	-	-	-	-	-	-	-	-	-	-	-	-						
咽頭結膜熱	13 0.25	-	1 0.02	3 0.06	1 0.02	-	3 0.06	5 0.09	-	-	-	-	-	-	-						
A群溶血性レンサ球菌咽頭炎	27 0.51	-	-	1 0.02	3 0.06	1 0.02	7 0.13	4 0.08	3 0.06	-	2 0.04	2 0.04	4 0.08	-	-						
感染性胃腸炎	106 2.00	2 0.04	10 0.19	20 0.38	9 0.17	15 0.28	6 0.11	10 0.19	11 0.21	6 0.11	5 0.09	3 0.06	8 0.15	-	1 0.02						
水痘	11 0.21	-	1 0.02	3 0.06	1 0.02	1 0.02	1 0.02	1 0.02	-	1 0.02	1 0.02	-	-	1 0.02	-						
手足口病	194 3.66	1 0.02	14 0.26	79 1.49	40 0.75	21 0.40	21 0.40	10 0.19	2 0.04	1 0.02	1 0.02	2 0.04	2 0.04	-	-						
伝染性紅斑	48 0.91	-	-	3 0.06	3 0.06	6 0.11	7 0.13	10 0.19	12 0.23	4 0.08	2 0.04	-	-	-	1 0.02						
突発性発しん	31 0.58	-	11 0.21	19 0.36	1 0.02	-	-	-	-	-	-	-	-	-	-						
百日咳	1 0.02	-	-	-	-	-	-	-	-	-	-	-	1 0.02	-	-						
ヘルパンギーナ	48 0.91	1 0.02	4 0.08	12 0.23	12 0.23	9 0.17	4 0.08	1 0.02	2 0.04	-	1 0.02	-	2 0.04	-	-						
流行性耳下腺炎	4 0.08	-	-	-	-	-	1 0.02	1 0.02	-	1 0.02	-	-	1 0.02	-	-						
眼科定点	総数	～5ヶ月	～11ヶ月	1歳	2	3	4	5	6	7	8	9	10～14	15～19	20～29	30～39	40～49	50～59	60～69	70歳～	
急性出血性結膜炎	-	-	-	-	-	-	-	-	-	-	-	-	-	-	-	-	-	-	-	-	-
流行性角結膜炎	2 0.18	-	-	-	-	-	-	-	-	-	-	-	-	-	-	2 0.18	-	-	-	-	-
基幹定点	総数	0歳	1～4	5～9	10～14	15～19	20～24	25～29	30～34	35～39	40～44	45～49	50～54	55～59	60～64	65～69	70歳～				
細菌性髄膜炎	-	-	-	-	-	-	-	-	-	-	-	-	-	-	-	-	-	-	-	-	-
無菌性髄膜炎	-	-	-	-	-	-	-	-	-	-	-	-	-	-	-	-	-	-	-	-	-
マイコプラズマ肺炎	13 2.60	1 0.20	2 0.40	6 1.20	3 0.60	1 0.20	-	-	-	-	-	-	-	-	-	-	-	-	-	-	-
クラミジア肺炎	-	-	-	-	-	-	-	-	-	-	-	-	-	-	-	-	-	-	-	-	-
感染性胃腸炎(ロタウイルス)	-	-	-	-	-	-	-	-	-	-	-	-	-	-	-	-	-	-	-	-	-

※ 上段:報告数、下段:定点当り報告数

# 週報グラフ一覧





岐阜県感染症発生動向調査のデータ及びグラフは、岐阜県感染症情報センターのホームページにも掲載しています。

URL <http://www.pref.gifu.lg.jp/soshiki/kenko-fukushi/hokekan/kansensyo/data.html>