

岐阜県感染症発生動向調査集計表

■ 全数把握対象疾患 累積報告数 (2015年01週～30週)

類型	疾患名	累計数 (＊)	類型	疾患名	累計数 (＊)
2類	結核	206 (5)	5類	水痘(入院例に限る)	4 (1)
3類	腸管出血性大腸菌感染症	6 (1)		梅毒	4
	腸チフス	1		播種性クリプトコックス症	1
4類	つつが虫病	1		破傷風	1
	デング熱	5		風しん	1
	レジオネラ症	19 (1)	麻しん	1	
5類	アメーバ赤痢	11			
	ウイルス性肝炎	2			
	カルバペネム耐性腸内細菌科細菌感染症	8			
	クロイツフェルト・ヤコブ病	4			
	劇症型溶血性レンサ球菌感染症	1			
	後天性免疫不全症候群	12			
	侵襲性インフルエンザ菌感染症	4			
	侵襲性髄膜炎菌感染症	3			
	侵襲性肺炎球菌感染症	26			

\* ( )内は新規報告分、再掲

■ 定点把握対象疾患(週報告対象疾患) 保健所別報告数

2015年30週(07月20日～07月26日)

	疾患名	29週	30週	保健所							
				岐阜市	岐阜	西濃	関	中濃	東濃	恵那	飛騨
インフルエンザ * 定点	インフルエンザ	-	2	1	-	-	-	1	-	-	-
		-	0.02	0.08	-	-	-	0.13	-	-	-
小児科 * 定点	RSウイルス感染症	1	1	1	-	-	-	-	-	-	-
		0.02	0.02	0.13	-	-	-	-	-	-	-
	咽頭結膜熱	30	19	1	3	4	-	-	-	11	-
		0.57	0.37	0.13	0.30	0.44	-	-	-	2.75	-
	A群溶血性レンサ球菌 咽頭炎	65	40	4	12	11	4	2	1	1	5
		1.23	0.77	0.50	1.20	1.22	0.80	0.40	0.20	0.25	0.83
	感染性胃腸炎	170	139	30	50	11	26	4	12	4	2
		3.21	2.67	3.75	5.00	1.22	5.20	0.80	2.40	1.00	0.33
	水痘	13	9	1	2	2	-	3	-	-	1
		0.25	0.17	0.13	0.20	0.22	-	0.60	-	-	0.17
	手足口病	86	103	16	36	6	14	14	7	3	7
	1.62	1.98	2.00	3.60	0.67	2.80	2.80	1.40	0.75	1.17	
伝染性紅斑	102	45	11	16	1	-	5	6	6	-	
	1.92	0.87	1.38	1.60	0.11	-	1.00	1.20	1.50	-	
突発性発しん	21	20	4	6	4	1	-	1	1	3	
	0.40	0.38	0.50	0.60	0.44	0.20	-	0.20	0.25	0.50	
百日咳	-	1	-	-	1	-	-	-	-	-	
	-	0.02	-	-	0.11	-	-	-	-	-	
ヘルパンギーナ	249	160	30	45	16	32	8	25	4	-	
	4.70	3.08	3.75	4.50	1.78	6.40	1.60	5.00	1.00	-	
流行性耳下腺炎	10	1	1	-	-	-	-	-	-	-	
	0.19	0.02	0.13	-	-	-	-	-	-	-	
眼科 * 定点	急性出血性結膜炎	-	-	-	-	-	-	-	-	-	
		-	-	-	-	-	-	-	-	-	
		7	5	1	-	-	1	-	-	-	
		0.64	2.50	0.50	-	-	1.00	-	-	-	
基幹 * 定点	細菌性髄膜炎	-	-	-	-	-	-	-	-	-	
		-	-	-	-	-	-	-	-	-	
	無菌性髄膜炎	1	2	-	-	2	-	-	-	-	
		0.20	0.40	-	-	2.00	-	-	-	-	
	マイコプラズマ肺炎	5	2	-	-	2	-	-	-	-	
	1.00	0.40	-	-	2.00	-	-	-	-		
クラミジア肺炎	-	-	-	-	-	-	-	-	-	-	
	-	-	-	-	-	-	-	-	-	-	
感染性胃腸炎 (ロタウイルス)	2	-	-	-	-	-	-	-	-	-	
	0.40	-	-	-	-	-	-	-	-	-	

※ 上段:報告数、下段:定点当り報告数

※ 定点数 インフルエンザ:87、小児科:53、眼科:11、基幹:5

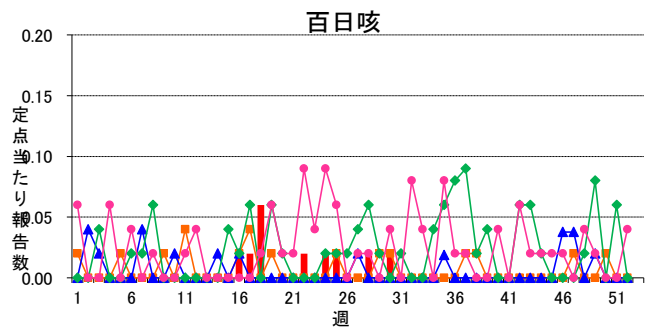
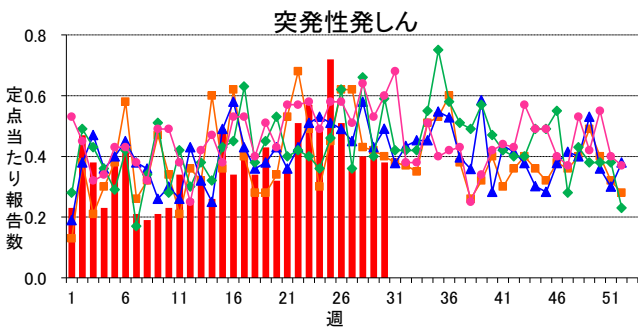
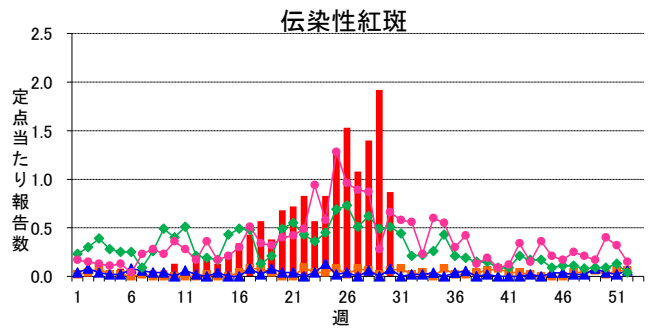
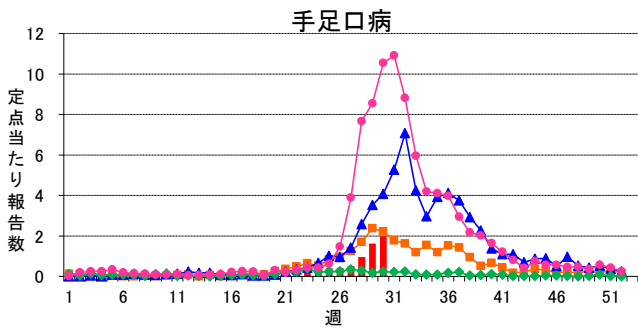
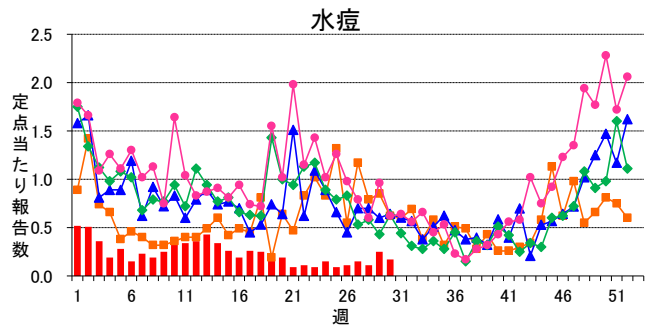
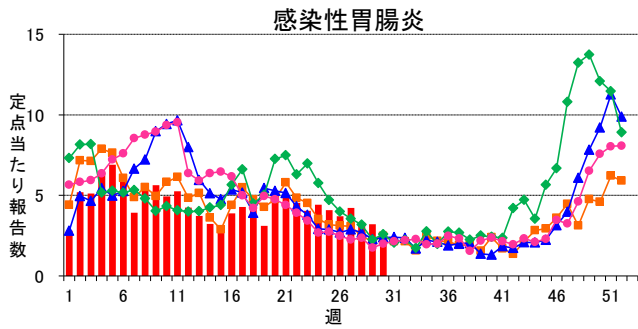
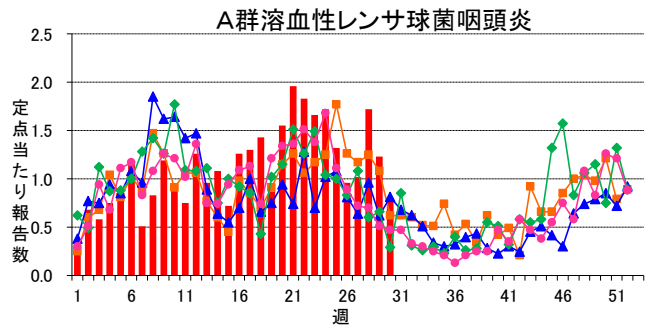
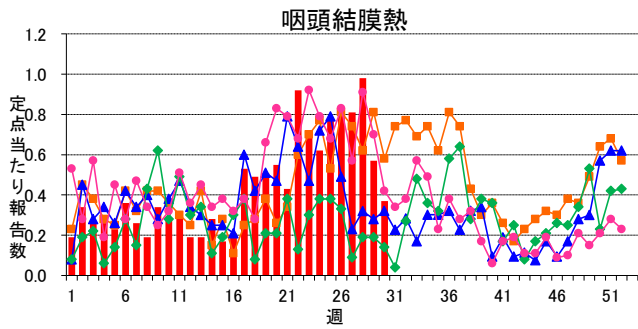
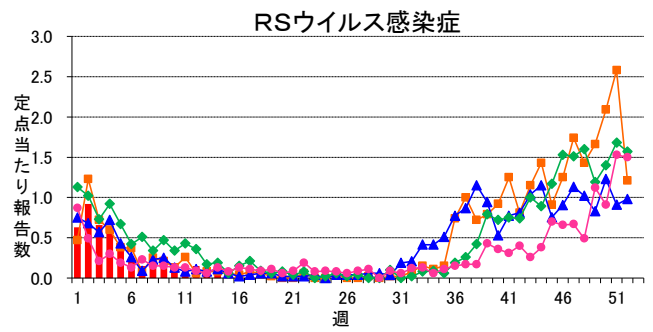
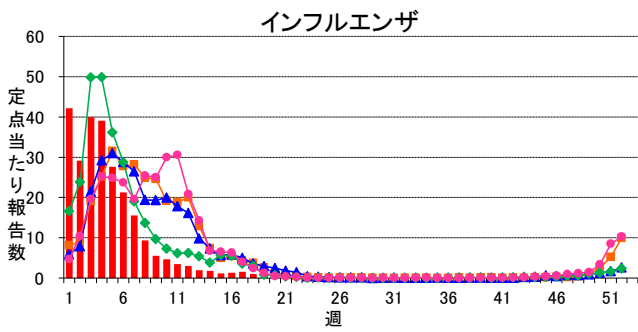
■ 定点把握対象疾患(週報告対象疾患) 年齢階級別報告数

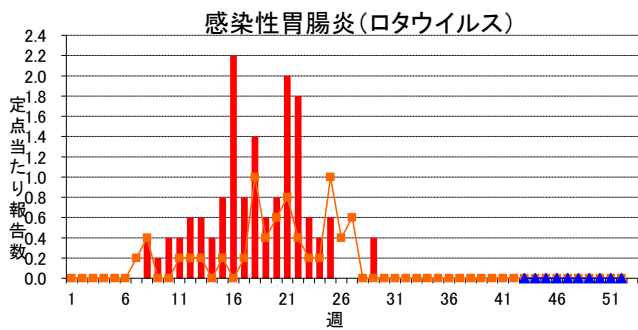
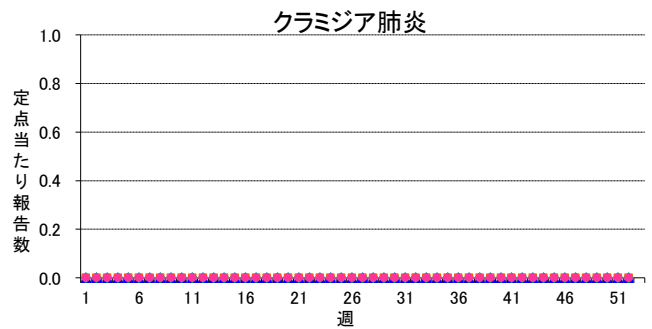
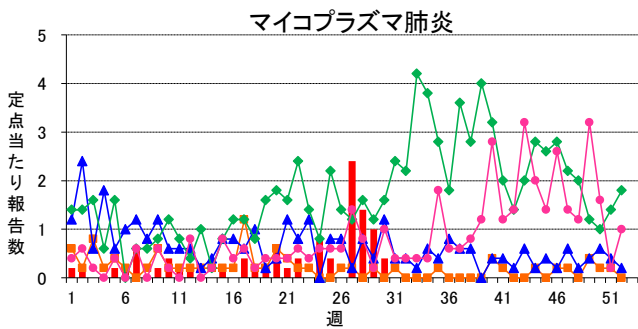
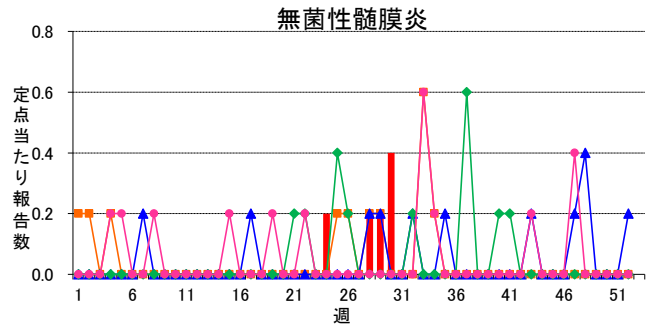
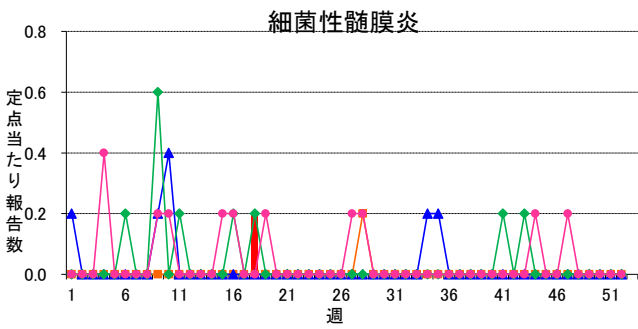
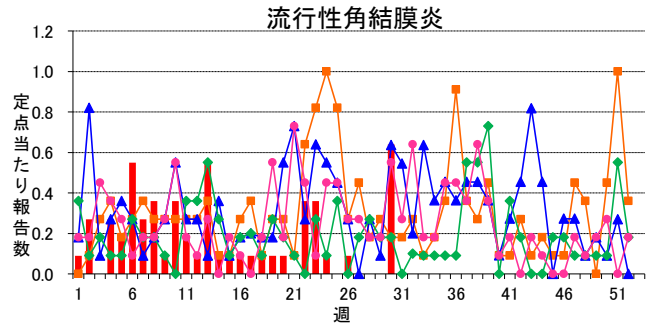
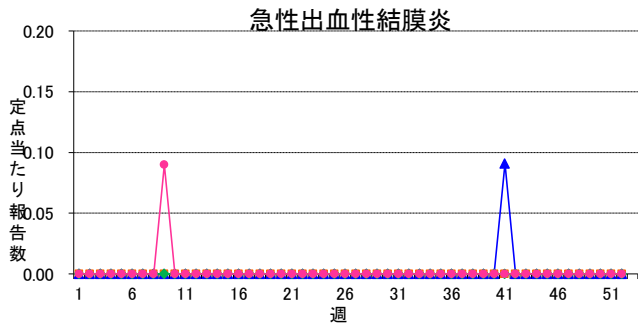
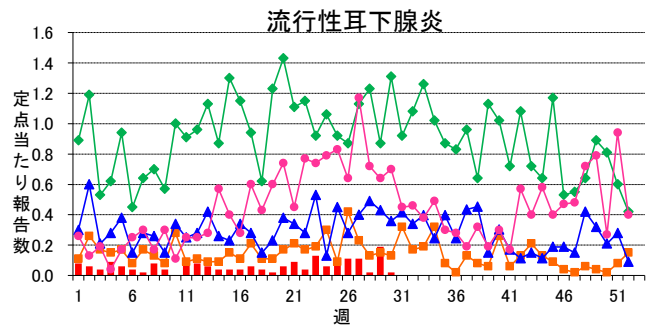
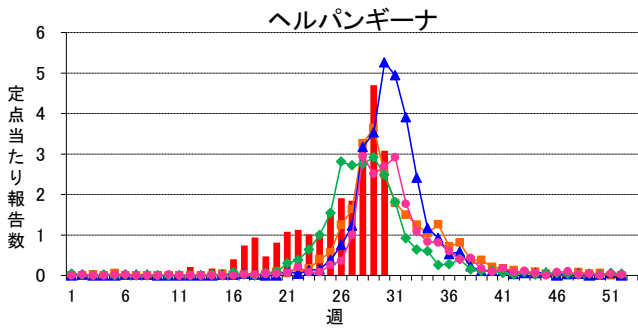
2015年30週(07月20日～07月26日)

インフルエンザ定点	総数	～5ヶ月	～11ヶ月	1歳	2	3	4	5	6	7	8	9	10～14	15～19	20～29	30～39	40～49	50～59	60～69	70～79	80歳～
インフルエンザ	2 0.02	-	-	-	-	-	-	-	-	-	-	-	-	1 0.01	1 0.01	-	-	-	-	-	-
小児科定点	総数	～5ヶ月	～11ヶ月	1歳	2	3	4	5	6	7	8	9	10～14	15～19	20歳～						
RSウイルス感染症	1 0.02	1 0.02	-	-	-	-	-	-	-	-	-	-	-	-	-						
咽頭結膜熱	19 0.37	-	1 0.02	3 0.06	4 0.08	4 0.08	4 0.08	-	2 0.04	-	-	1 0.02	-	-	-						
A群溶血性レンサ球菌咽頭炎	40 0.77	-	1 0.02	-	3 0.06	5 0.10	5 0.10	5 0.10	4 0.08	3 0.06	4 0.08	2 0.04	8 0.15	-	-						
感染性胃腸炎	139 2.67	5 0.10	6 0.12	19 0.37	17 0.33	13 0.25	15 0.29	12 0.23	13 0.25	8 0.15	7 0.13	6 0.12	10 0.19	1 0.02	7 0.13						
水痘	9 0.17	-	1 0.02	2 0.04	-	3 0.06	1 0.02	1 0.02	1 0.02	-	-	-	-	-	-						
手足口病	103 1.98	3 0.06	10 0.19	30 0.58	17 0.33	21 0.40	12 0.23	3 0.06	5 0.10	-	2 0.04	-	-	-	-						
伝染性紅斑	45 0.87	-	-	2 0.04	3 0.06	7 0.13	6 0.12	8 0.15	4 0.08	6 0.12	7 0.13	-	2 0.04	-	-						
突発性発しん	20 0.38	-	16 0.31	3 0.06	1 0.02	-	-	-	-	-	-	-	-	-	-						
百日咳	1 0.02	-	-	-	-	-	-	-	-	-	-	1 0.02	-	-	-						
ヘルパンギーナ	160 3.08	3 0.06	9 0.17	25 0.48	22 0.42	34 0.65	31 0.60	10 0.19	15 0.29	4 0.08	4 0.08	1 0.02	2 0.04	-	-						
流行性耳下腺炎	1 0.02	-	-	-	-	-	-	-	-	-	-	-	1 0.02	-	-						
眼科定点	総数	～5ヶ月	～11ヶ月	1歳	2	3	4	5	6	7	8	9	10～14	15～19	20～29	30～39	40～49	50～59	60～69	70歳～	
急性出血性結膜炎	-	-	-	-	-	-	-	-	-	-	-	-	-	-	-	-	-	-	-	-	-
流行性角結膜炎	7 0.64	-	-	-	-	-	-	-	-	-	-	-	1 0.09	-	2 0.18	1 0.09	2 0.18	-	1 0.09	-	-
基幹定点	総数	0歳	1～4	5～9	10～14	15～19	20～24	25～29	30～34	35～39	40～44	45～49	50～54	55～59	60～64	65～69	70歳～				
細菌性髄膜炎	-	-	-	-	-	-	-	-	-	-	-	-	-	-	-	-	-	-	-	-	-
無菌性髄膜炎	2 0.40	-	-	2 0.40	-	-	-	-	-	-	-	-	-	-	-	-	-	-	-	-	-
マイコプラズマ肺炎	2 0.40	-	1 0.20	-	1 0.20	-	-	-	-	-	-	-	-	-	-	-	-	-	-	-	-
クラミジア肺炎	-	-	-	-	-	-	-	-	-	-	-	-	-	-	-	-	-	-	-	-	-
感染性胃腸炎(ロタウイルス)	-	-	-	-	-	-	-	-	-	-	-	-	-	-	-	-	-	-	-	-	-

※ 上段:報告数、下段:定点当り報告数

# 週報グラフ一覧





岐阜県感染症発生動向調査のデータ及びグラフは、岐阜県感染症情報センターのホームページにも掲載しています。

URL <http://www.pref.gifu.lg.jp/soshiki/kenko-fukushi/hokekan/kansensyo/data.html>