

岐阜県感染症発生動向調査集計表

■ 全数把握対象疾患 累積報告数 (2015年01週～24週)

類型	疾患名	累計数 (*)	類型	疾患名	累計数 (*)
2類	結核	164 (5)	5類	水痘(入院例に限る)	3
3類	腸管出血性大腸菌感染症	2		梅毒	3
	腸チフス	1		播種性クリプトコックス症	1
4類	つつが虫病	1		破傷風	1
	デング熱	5		風しん	1
	レジオネラ症	12	麻しん	1	
5類	アメーバ赤痢	8 (1)			
	ウイルス性肝炎	1			
	カルバペネム耐性腸内細菌科細菌感染症	8			
	クロイツフェルト・ヤコブ病	3			
	劇症型溶血性レンサ球菌感染症	1 (1)			
	後天性免疫不全症候群	7			
	侵襲性インフルエンザ菌感染症	4			
	侵襲性髄膜炎菌感染症	3			
	侵襲性肺炎球菌感染症	26 (1)			

* () 内は新規報告分、再掲

■ 定点把握対象疾患(週報告対象疾患) 保健所別報告数

2015年24週(06月08日～06月14日)

	疾患名	23週	24週	保健所							
				岐阜市	岐阜	西濃	関	中濃	東濃	恵那	飛騨
インフルエンザ * 定点	インフルエンザ	7	8	2	3	-	-	-	1	1	1
		0.08	0.09	0.14	0.18	-	-	-	0.13	0.14	0.10
小児科 * 定点	RSウイルス感染症	-	1	1	-	-	-	-	-	-	-
		-	0.02	0.11	-	-	-	-	-	-	-
	咽頭結膜熱	37	33	2	8	9	1	3	4	5	1
		0.70	0.62	0.22	0.80	1.00	0.20	0.60	0.80	1.25	0.17
	A群溶血性レンサ球菌 咽頭炎	88	91	24	30	11	3	3	2	7	11
		1.66	1.72	2.67	3.00	1.22	0.60	0.60	0.40	1.75	1.83
	感染性胃腸炎	214	234	38	72	22	30	9	32	25	6
		4.04	4.42	4.22	7.20	2.44	6.00	1.80	6.40	6.25	1.00
	水痘	5	8	-	1	1	1	2	1	1	1
		0.09	0.15	-	0.10	0.11	0.20	0.40	0.20	0.25	0.17
	手足口病	11	18	8	6	1	-	2	-	1	-
	0.21	0.34	0.89	0.60	0.11	-	0.40	-	0.25	-	
伝染性紅斑	30	44	10	22	2	-	2	7	-	1	
	0.57	0.83	1.11	2.20	0.22	-	0.40	1.40	-	0.17	
突発性発しん	30	26	4	6	7	-	4	3	1	1	
	0.57	0.49	0.44	0.60	0.78	-	0.80	0.60	0.25	0.17	
百日咳	-	1	-	-	-	1	-	-	-	-	
	-	0.02	-	-	-	0.20	-	-	-	-	
ヘルパンギーナ	54	56	21	14	1	12	1	1	5	1	
	1.02	1.06	2.33	1.40	0.11	2.40	0.20	0.20	1.25	0.17	
流行性耳下腺炎	7	3	1	1	-	-	-	-	-	1	
	0.13	0.06	0.11	0.10	-	-	-	-	-	0.17	
眼科 * 定点	急性出血性結膜炎	-	-	-	-	-	-	-	-	-	-
		-	-	-	-	-	-	-	-	-	-
	4	1	1	-	-	-	-	-	-	-	
	0.36	0.09	0.50	-	-	-	-	-	-	-	
基幹 * 定点	細菌性髄膜炎	-	-	-	-	-	-	-	-	-	-
		-	-	-	-	-	-	-	-	-	-
	無菌性髄膜炎	-	1	-	-	-	1	-	-	-	-
		-	0.20	-	-	-	1.00	-	-	-	-
	マイコプラズマ肺炎	-	4	-	-	2	-	-	-	-	2
	-	0.80	-	-	2.00	-	-	-	-	2.00	
クラミジア肺炎	-	-	-	-	-	-	-	-	-	-	
	-	-	-	-	-	-	-	-	-	-	
感染性胃腸炎 (ロタウイルス)	3	2	-	-	1	-	-	-	-	1	
	0.60	0.40	-	-	1.00	-	-	-	-	1.00	

※ 上段: 報告数、下段: 定点当り報告数

※ 定点数 インフルエンザ: 87、小児科: 53、眼科: 11、基幹: 5

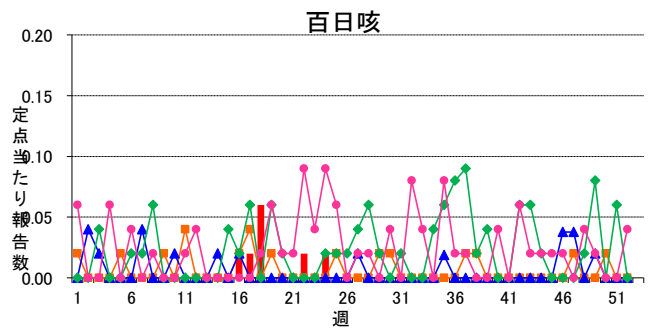
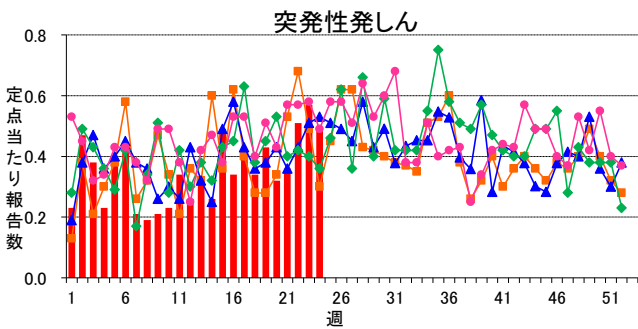
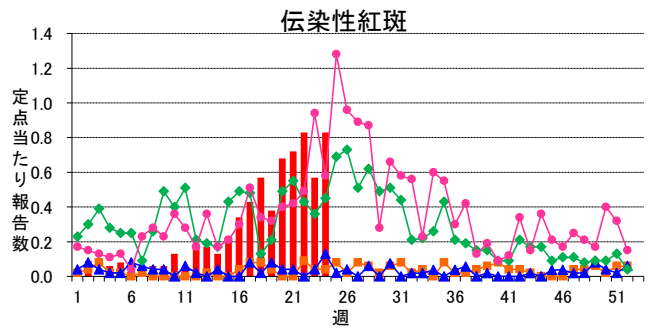
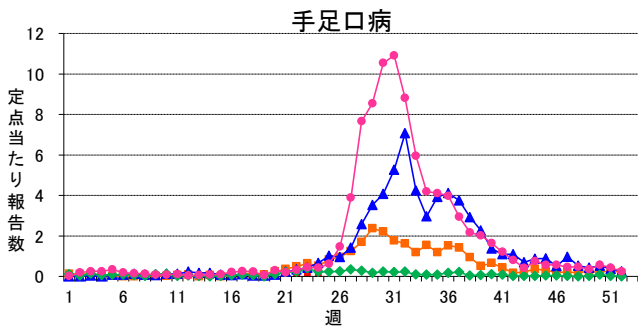
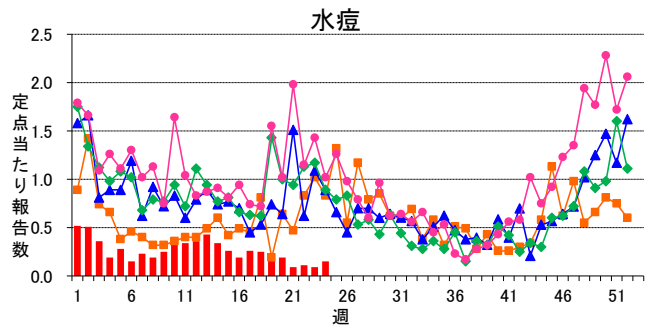
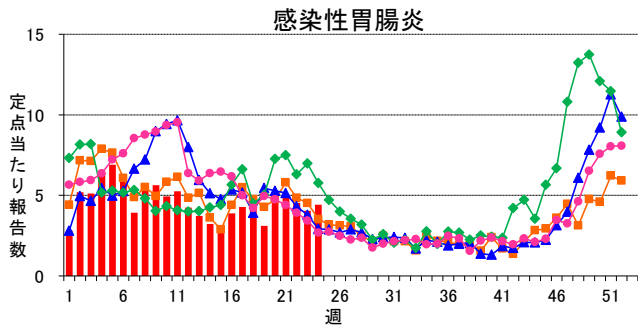
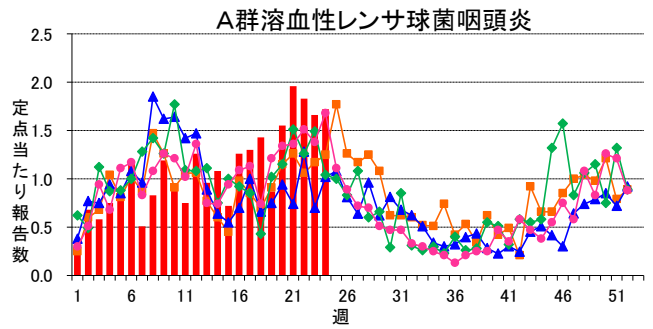
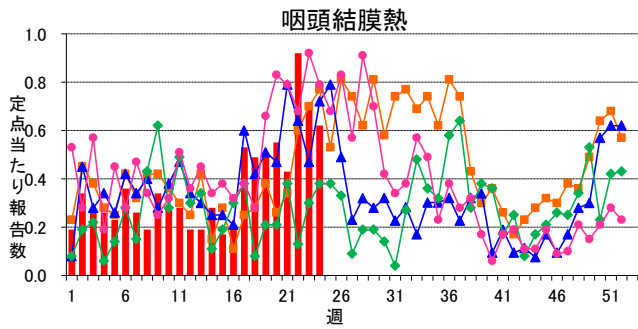
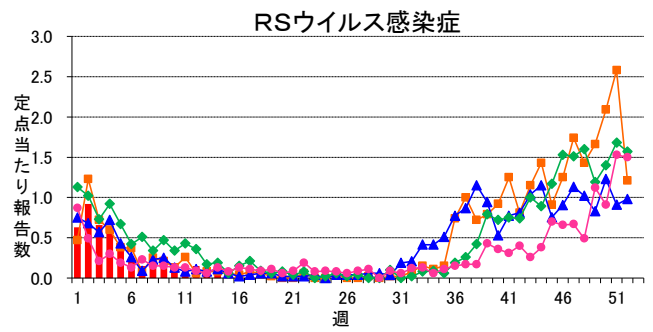
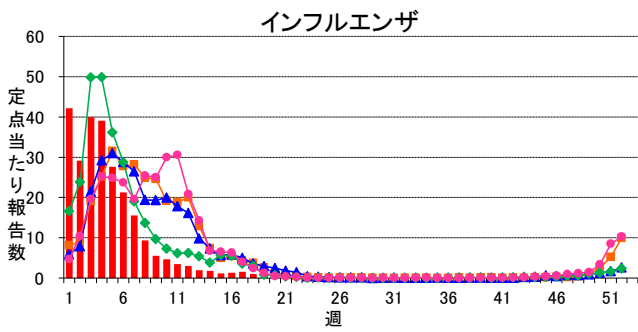
■ 定点把握対象疾患(週報告対象疾患) 年齢階級別報告数

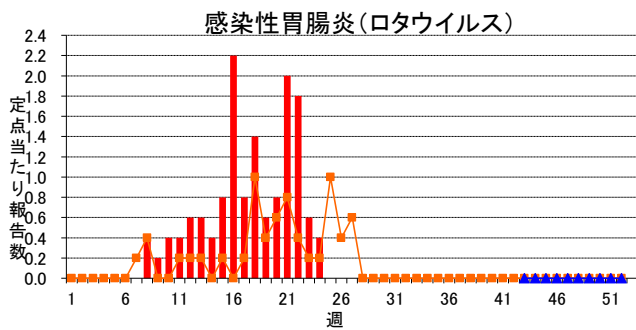
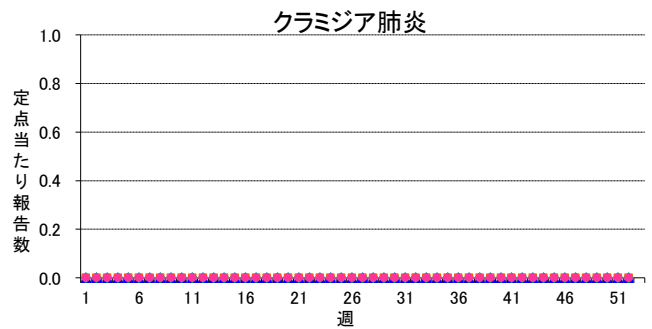
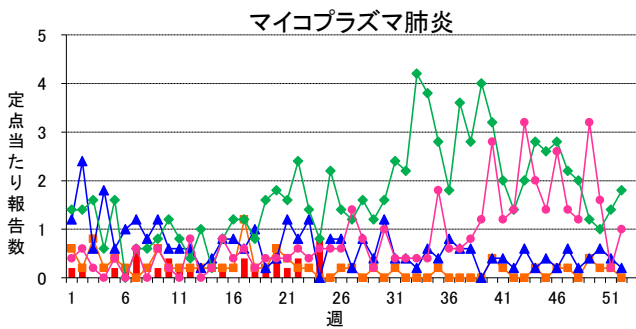
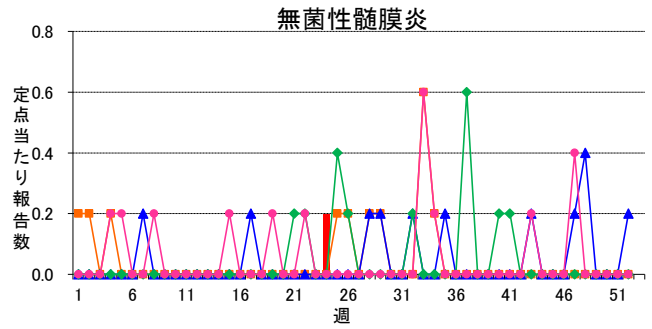
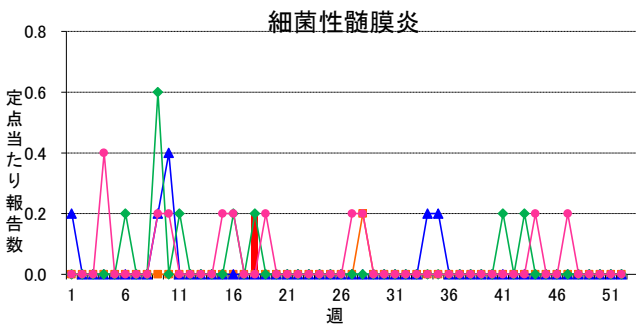
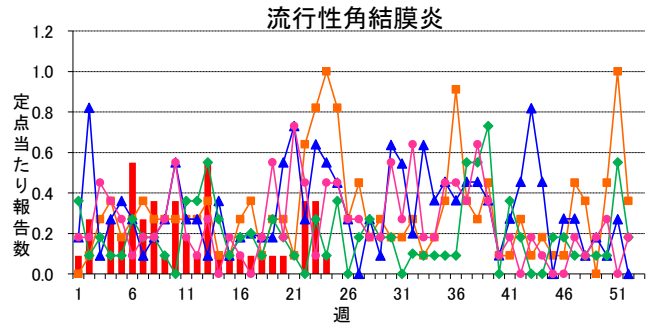
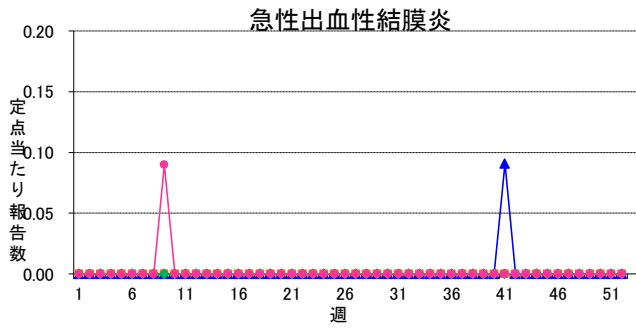
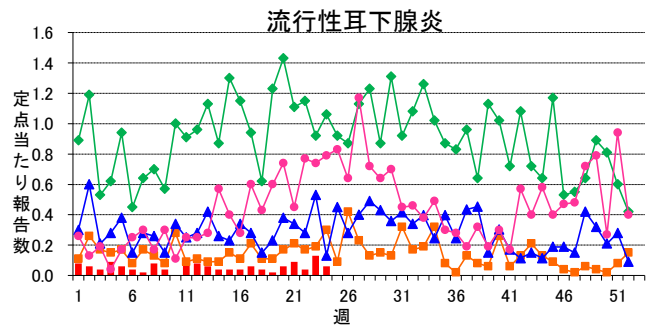
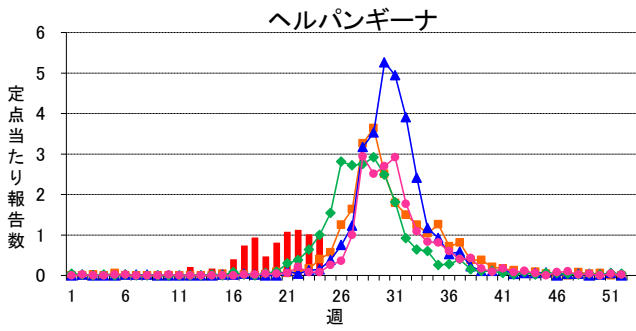
2015年24週(06月08日～06月14日)

インフルエンザ定点	総数	～5ヶ月	～11ヶ月	1歳	2	3	4	5	6	7	8	9	10～14	15～19	20～29	30～39	40～49	50～59	60～69	70～79	80歳～
インフルエンザ	8 0.09	-	-	-	-	-	-	-	-	-	-	1 0.01	-	1 0.01	2 0.02	2 0.02	1 0.01	1 0.01	-	-	-
小児科定点	総数	～5ヶ月	～11ヶ月	1歳	2	3	4	5	6	7	8	9	10～14	15～19	20歳～						
RSウイルス感染症	1 0.02	1 0.02	-	-	-	-	-	-	-	-	-	-	-	-	-						
咽頭結膜熱	33 0.62	-	1 0.02	9 0.17	5 0.09	4 0.08	9 0.17	3 0.06	2 0.04	-	-	-	-	-	-						
A群溶血性レンサ球菌咽頭炎	91 1.72	-	-	4 0.08	4 0.08	7 0.13	11 0.21	18 0.34	11 0.21	16 0.30	5 0.09	7 0.13	7 0.13	-	1 0.02						
感染性胃腸炎	234 4.42	4 0.08	7 0.13	26 0.49	18 0.34	30 0.57	38 0.72	26 0.49	19 0.36	21 0.40	6 0.11	7 0.13	20 0.38	4 0.08	8 0.15						
水痘	8 0.15	-	1 0.02	-	-	3 0.06	2 0.04	-	1 0.02	-	-	1 0.02	-	-	-						
手足口病	18 0.34	-	1 0.02	7 0.13	3 0.06	4 0.08	2 0.04	-	1 0.02	-	-	-	-	-	-						
伝染性紅斑	44 0.83	-	-	3 0.06	3 0.06	5 0.09	6 0.11	5 0.09	3 0.06	5 0.09	5 0.09	3 0.06	6 0.11	-	-						
突発性発しん	26 0.49	1 0.02	10 0.19	13 0.25	2 0.04	-	-	-	-	-	-	-	-	-	-						
百日咳	1 0.02	1 0.02	-	-	-	-	-	-	-	-	-	-	-	-	-						
ヘルパンギーナ	56 1.06	-	5 0.09	16 0.30	8 0.15	11 0.21	7 0.13	3 0.06	1 0.02	1 0.02	-	2 0.04	2 0.04	-	-						
流行性耳下腺炎	3 0.06	-	-	1 0.02	-	-	-	1 0.02	1 0.02	-	-	-	-	-	-						
眼科定点	総数	～5ヶ月	～11ヶ月	1歳	2	3	4	5	6	7	8	9	10～14	15～19	20～29	30～39	40～49	50～59	60～69	70歳～	
急性出血性結膜炎	-	-	-	-	-	-	-	-	-	-	-	-	-	-	-	-	-	-	-	-	-
流行性角結膜炎	1 0.09	-	-	-	-	-	-	-	-	-	-	-	-	-	-	-	-	-	1 0.09	-	-
基幹定点	総数	0歳	1～4	5～9	10～14	15～19	20～24	25～29	30～34	35～39	40～44	45～49	50～54	55～59	60～64	65～69	70歳～				
細菌性髄膜炎	-	-	-	-	-	-	-	-	-	-	-	-	-	-	-	-	-	-	-	-	-
無菌性髄膜炎	1 0.20	-	1 0.20	-	-	-	-	-	-	-	-	-	-	-	-	-	-	-	-	-	-
マイコプラズマ肺炎	4 0.80	-	-	-	2 0.40	-	-	-	-	-	-	-	1 0.20	1 0.20	-	-	-	-	-	-	-
クラミジア肺炎	-	-	-	-	-	-	-	-	-	-	-	-	-	-	-	-	-	-	-	-	-
感染性胃腸炎(ロタウイルス)	2 0.40	-	2 0.40	-	-	-	-	-	-	-	-	-	-	-	-	-	-	-	-	-	-

※ 上段:報告数、下段:定点当り報告数

週報グラフ一覧





岐阜県感染症発生動向調査のデータ及びグラフは、岐阜県感染症情報センターのホームページにも掲載しています。

URL <http://www.pref.gifu.lg.jp/soshiki/kenko-fukushi/hokekan/kansensyo/data.html>