

岐阜県感染症発生動向調査集計表

■ 全数把握対象疾患 累積報告数 (2015年01週～21週)

類型	疾患名	累計数 (＊)	類型	疾患名	累計数 (＊)
2類	結核	140 (9)	5類	播種性クリプトコックス症	1
3類	腸管出血性大腸菌感染症	2		風しん	1 (1)
	腸チフス	1			
4類	つつが虫病	1			
	デング熱	4			
	レジオネラ症	8 (1)			
5類	アメーバ赤痢	5			
	ウイルス性肝炎	1			
	カルバペネム耐性腸内細菌科細菌感染症	7			
	後天性免疫不全症候群	6 (1)			
	侵襲性インフルエンザ菌感染症	4			
	侵襲性髄膜炎菌感染症	3			
	侵襲性肺炎球菌感染症	25 (1)			
	水痘(入院例に限る)	2			
	梅毒	3			

* ()内は新規報告分、再掲

■ 定点把握対象疾患(週報告対象疾患) 保健所別報告数

2015年21週(05月18日～05月24日)

	疾患名	20週	21週	保健所							
				岐阜市	岐阜	西濃	関	中濃	東濃	恵那	飛騨
インフルエンザ*定点	インフルエンザ	42	23	4	2	3	3	3	6	1	1
		0.48	0.26	0.29	0.12	0.20	0.38	0.38	0.75	0.14	0.10
小児科 定点	RSウイルス感染症	2	3	-	2	-	-	1	-	-	-
		0.04	0.06	-	0.20	-	-	0.20	-	-	-
	咽頭結膜熱	29	23	5	9	2	-	1	2	-	4
		0.55	0.43	0.56	0.90	0.22	-	0.20	0.40	-	0.67
	A群溶血性レンサ球菌 咽頭炎	82	104	32	31	16	3	6	5	6	5
		1.55	1.96	3.56	3.10	1.78	0.60	1.20	1.00	1.50	0.83
	感染性胃腸炎	253	257	44	80	23	37	12	21	26	14
		4.77	4.85	4.89	8.00	2.56	7.40	2.40	4.20	6.50	2.33
	水痘	10	5	1	1	-	1	2	-	-	-
		0.19	0.09	0.11	0.10	-	0.20	0.40	-	-	-
	手足口病	14	20	2	13	3	-	1	-	1	-
		0.26	0.38	0.22	1.30	0.33	-	0.20	-	0.25	-
伝染性紅斑	36	38	6	16	-	-	5	7	2	2	
	0.68	0.72	0.67	1.60	-	-	1.00	1.40	0.50	0.33	
突発性発しん	17	19	6	6	2	1	-	1	2	1	
	0.32	0.36	0.67	0.60	0.22	0.20	-	0.20	0.50	0.17	
百日咳	-	-	-	-	-	-	-	-	-	-	
	-	-	-	-	-	-	-	-	-	-	
ヘルパンギーナ	43	57	18	25	7	2	-	-	5	-	
	0.81	1.08	2.00	2.50	0.78	0.40	-	-	1.25	-	
流行性耳下腺炎	3	5	4	1	-	-	-	-	-	-	
	0.06	0.09	0.44	0.10	-	-	-	-	-	-	
眼科 定点	急性出血性結膜炎	-	-	-	-	-	-	-	-	-	-
		-	-	-	-	-	-	-	-	-	-
	1	-	-	-	-	-	-	-	-	-	
	0.09	-	-	-	-	-	-	-	-	-	
基幹 定点	細菌性髄膜炎	-	-	-	-	-	-	-	-	-	-
		-	-	-	-	-	-	-	-	-	-
	無菌性髄膜炎	-	-	-	-	-	-	-	-	-	-
		-	-	-	-	-	-	-	-	-	-
	マイコプラズマ肺炎	3	1	-	-	1	-	-	-	-	-
	0.60	0.20	-	-	1.00	-	-	-	-	-	
クラミジア肺炎	-	-	-	-	-	-	-	-	-	-	
	-	-	-	-	-	-	-	-	-	-	
感染性胃腸炎 (ロタウイルス)	4	10	-	-	5	-	-	-	-	5	
	0.80	2.00	-	-	5.00	-	-	-	-	5.00	

※ 上段:報告数、下段:定点当り報告数

※ 定点数 インフルエンザ:87、小児科:53、眼科:11、基幹:5

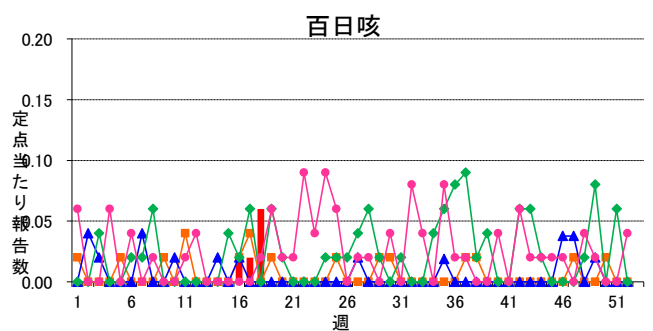
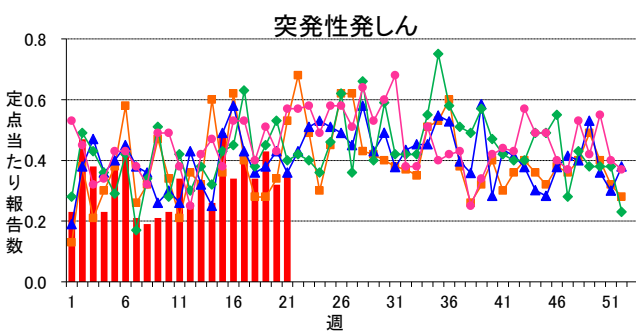
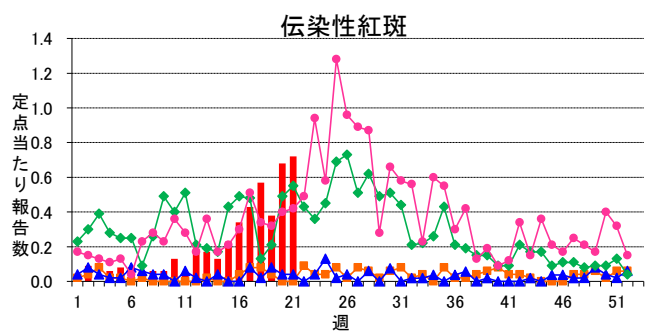
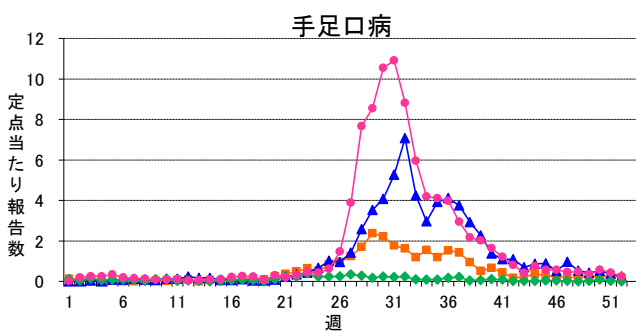
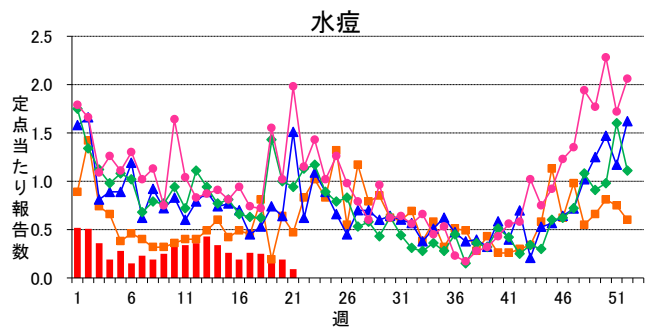
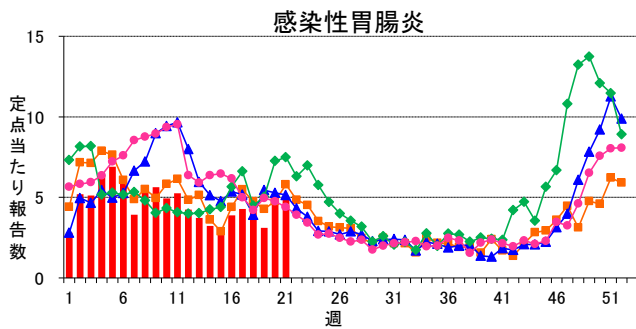
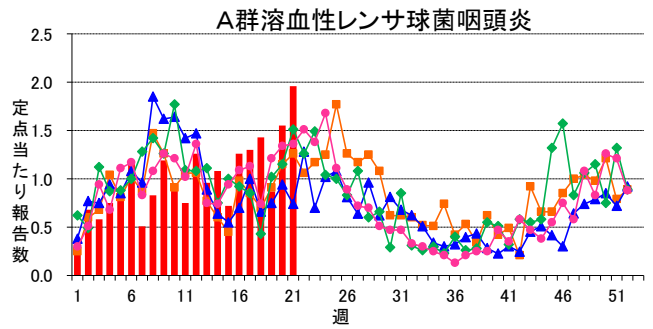
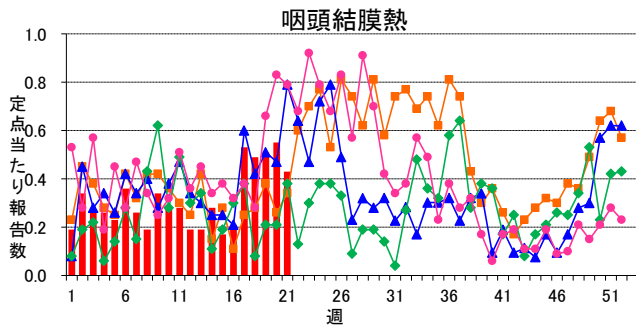
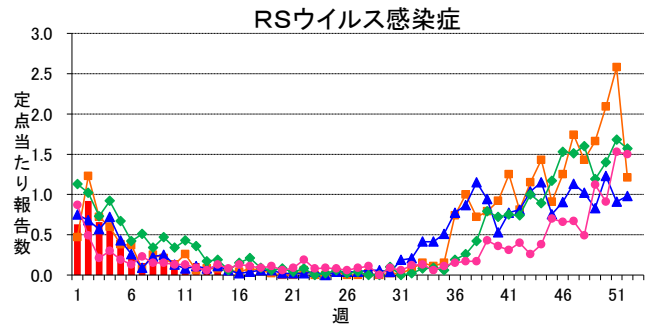
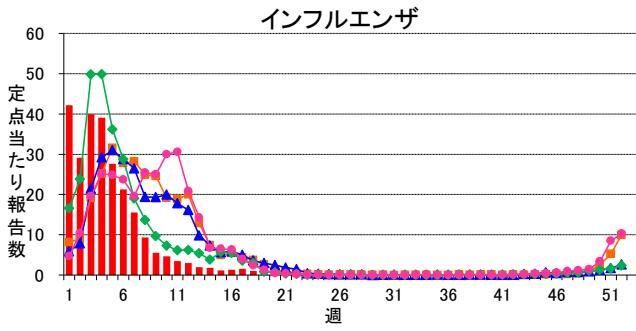
■ 定点把握対象疾患(週報告対象疾患) 年齢階級別報告数

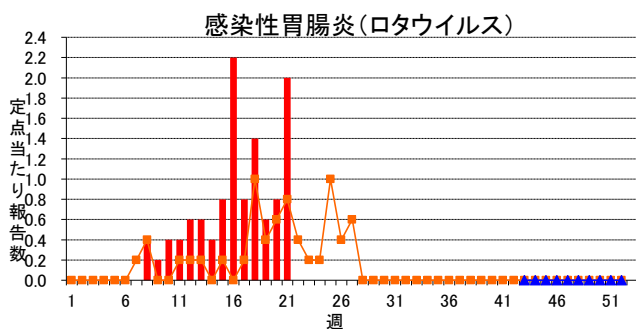
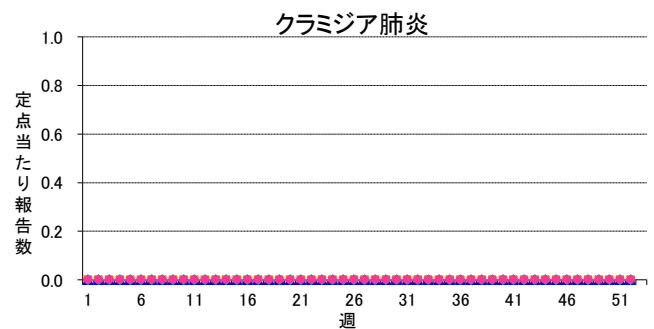
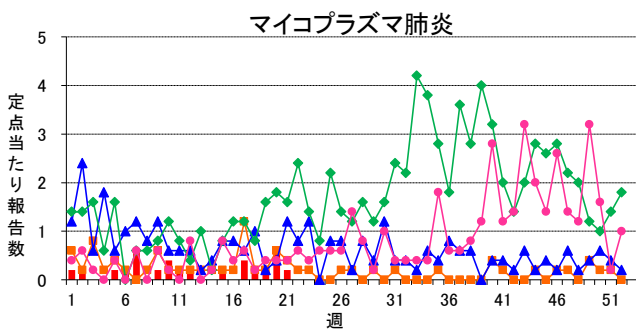
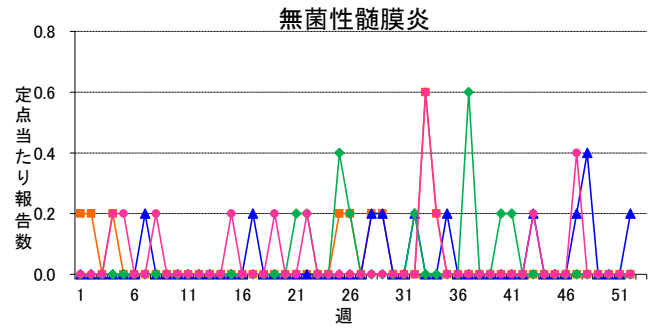
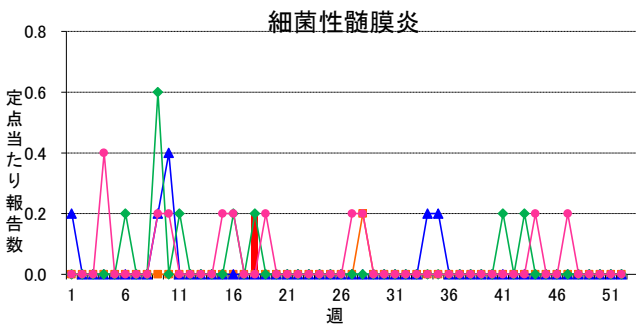
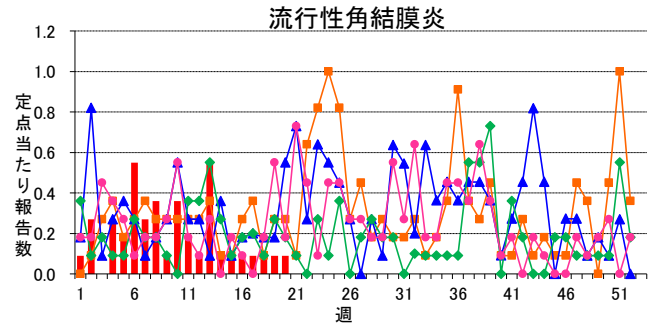
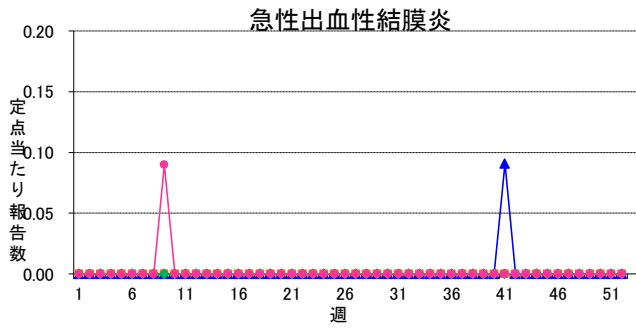
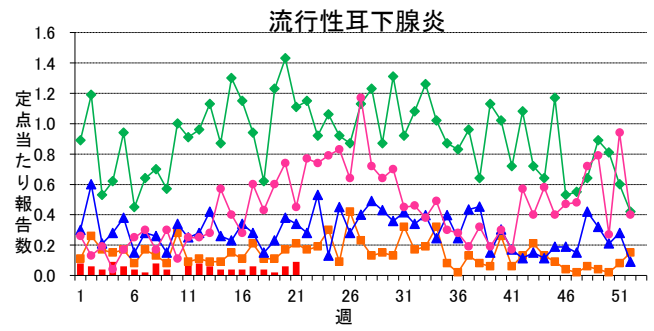
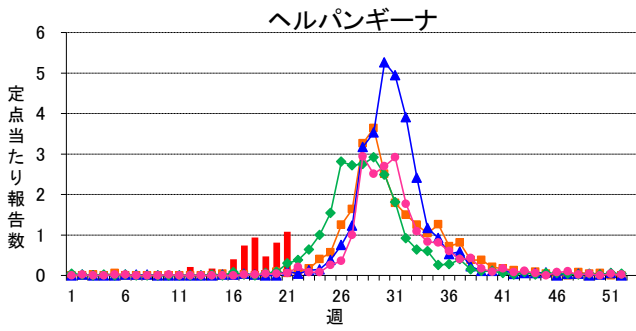
2015年21週(05月18日～05月24日)

インフルエンザ定点	総数	～5ヶ月	～11ヶ月	1歳	2	3	4	5	6	7	8	9	10～14	15～19	20～29	30～39	40～49	50～59	60～69	70～79	80歳～
インフルエンザ	23 0.26	-	-	-	-	-	3	1	1	1	-	-	2	2	3	4	5	-	-	-	1
小児科定点	総数	～5ヶ月	～11ヶ月	1歳	2	3	4	5	6	7	8	9	10～14	15～19	20歳～						
RSウイルス感染症	3 0.06	1 0.02	-	-	-	1	1	-	-	-	-	-	-	-	-						
咽頭結膜熱	23 0.43	-	1 0.02	4 0.08	4 0.08	3 0.06	3 0.06	6 0.11	-	-	1	1	-	-	-						
A群溶血性レンサ球菌咽頭炎	104 1.96	-	-	5 0.09	3 0.06	10 0.19	26 0.49	16 0.30	13 0.25	8 0.15	7 0.13	3 0.06	8 0.15	-	5 0.09						
感染性胃腸炎	257 4.85	2 0.04	12 0.23	36 0.68	34 0.64	35 0.66	32 0.60	24 0.45	16 0.30	17 0.32	8 0.15	8 0.15	25 0.47	3 0.06	5 0.09						
水痘	5 0.09	-	-	2 0.04	1 0.02	-	1	-	-	-	-	-	1	-	-						
手足口病	20 0.38	-	-	3 0.06	3 0.06	6 0.11	4 0.08	1	-	1	-	2	-	-	-						
伝染性紅斑	38 0.72	-	1 0.02	-	4 0.08	3 0.06	6 0.11	5 0.09	5 0.09	7 0.13	2 0.04	3 0.06	2 0.04	-	-						
突発性発しん	19 0.36	-	7 0.13	9 0.17	2 0.04	-	1	-	-	-	-	-	-	-	-						
百日咳	-	-	-	-	-	-	-	-	-	-	-	-	-	-	-						
ヘルパンギーナ	57 1.08	-	3 0.06	22 0.42	13 0.25	6 0.11	3 0.06	7 0.13	1 0.02	1 0.02	-	-	1	-	-						
流行性耳下腺炎	5 0.09	-	-	-	-	1	-	1	-	3	-	-	-	-	-						
眼科定点	総数	～5ヶ月	～11ヶ月	1歳	2	3	4	5	6	7	8	9	10～14	15～19	20～29	30～39	40～49	50～59	60～69	70歳～	
急性出血性結膜炎	-	-	-	-	-	-	-	-	-	-	-	-	-	-	-	-	-	-	-	-	-
流行性角結膜炎	-	-	-	-	-	-	-	-	-	-	-	-	-	-	-	-	-	-	-	-	-
基幹定点	総数	0歳	1～4	5～9	10～14	15～19	20～24	25～29	30～34	35～39	40～44	45～49	50～54	55～59	60～64	65～69	70歳～				
細菌性髄膜炎	-	-	-	-	-	-	-	-	-	-	-	-	-	-	-	-	-	-	-	-	-
無菌性髄膜炎	-	-	-	-	-	-	-	-	-	-	-	-	-	-	-	-	-	-	-	-	-
マイコプラズマ肺炎	1 0.20	-	-	-	1 0.20	-	-	-	-	-	-	-	-	-	-	-	-	-	-	-	-
クラミジア肺炎	-	-	-	-	-	-	-	-	-	-	-	-	-	-	-	-	-	-	-	-	-
感染性胃腸炎(ロタウイルス)	10 2.00	-	10 2.00	-	-	-	-	-	-	-	-	-	-	-	-	-	-	-	-	-	-

※ 上段:報告数、下段:定点当り報告数

週報グラフ一覧





岐阜県感染症発生動向調査のデータ及びグラフは、岐阜県感染症情報センターのホームページにも掲載しています。

URL <http://www.pref.gifu.lg.jp/soshiki/kenko-fukushi/hokekan/kansensyo/data.html>