

岐阜県感染症発生動向調査集計表

■ 全数把握対象疾患 累積報告数 (2015年01週～12週)

類型	疾患名	累計数 (＊)
2類	結核	86 (9)
3類	腸管出血性大腸菌感染症 腸チフス	1 1 (1)
4類	デング熱 レジオネラ症	3 (1) 4 (1)
5類	アメーバ赤痢 ウイルス性肝炎 カルバペネム耐性腸内細菌科細菌感染症 後天性免疫不全症候群 侵襲性インフルエンザ菌感染症 侵襲性髄膜炎菌感染症 侵襲性肺炎球菌感染症 水痘(入院例に限る) 梅毒	5 (2) 1 4 4 3 2 15 (2) 1 1

* ()内は新規報告分、再掲

■ 定点把握対象疾患(週報告対象疾患) 保健所別報告数

2015年12週(03月16日～03月22日)

	疾患名	11週	12週	保健所							
				岐阜市	岐阜	西濃	関	中濃	東濃	恵那	飛騨
インフルエンザ定点	インフルエンザ	301	261	63	39	44	42	14	12	22	25
		3.46	3.00	4.50	2.29	2.93	5.25	1.75	1.50	3.14	2.50
小児科 定点	RSウイルス感染症	7	8	1	2	3	-	-	1	-	1
		0.13	0.15	0.11	0.20	0.33	-	-	0.20	-	0.17
	咽頭結膜熱	15	10	5	2	1	-	-	-	1	1
		0.28	0.19	0.56	0.20	0.11	-	-	-	0.25	0.17
	A群溶血性レンサ球菌 咽頭炎	40	67	9	28	11	4	2	5	4	4
		0.75	1.26	1.00	2.80	1.22	0.80	0.40	1.00	1.00	0.67
	感染性胃腸炎	278	225	48	65	18	26	21	24	22	1
		5.25	4.25	5.33	6.50	2.00	5.20	4.20	4.80	5.50	0.17
	水痘	18	19	5	4	2	1	1	3	3	-
		0.34	0.36	0.56	0.40	0.22	0.20	0.20	0.60	0.75	-
	手足口病	-	4	3	-	1	-	-	-	-	-
		-	0.08	0.33	-	0.11	-	-	-	-	-
伝染性紅斑	2	10	2	8	-	-	-	-	-	-	
	0.04	0.19	0.22	0.80	-	-	-	-	-	-	
突発性発しん	18	14	2	3	7	1	-	-	1	-	
	0.34	0.26	0.22	0.30	0.78	0.20	-	-	0.25	-	
百日咳	-	-	-	-	-	-	-	-	-	-	
	-	-	-	-	-	-	-	-	-	-	
ヘルパンギーナ	1	11	7	1	-	3	-	-	-	-	
	0.02	0.21	0.78	0.10	-	0.60	-	-	-	-	
流行性耳下腺炎	4	4	2	-	-	-	1	-	1	-	
	0.08	0.08	0.22	-	-	-	0.20	-	0.25	-	
眼科 定点	急性出血性結膜炎	-	-	-	-	-	-	-	-	-	
		-	-	-	-	-	-	-	-	-	
	2	1	-	-	1	-	-	-	-	-	
	0.18	0.09	-	-	0.33	-	-	-	-	-	
基幹 定点	細菌性髄膜炎	-	-	-	-	-	-	-	-	-	
		-	-	-	-	-	-	-	-	-	
	無菌性髄膜炎	-	-	-	-	-	-	-	-	-	
		-	-	-	-	-	-	-	-	-	
	マイコプラズマ肺炎	1	1	-	-	-	-	-	-	1	
	0.20	0.20	-	-	-	-	-	-	1.00		
クラミジア肺炎	-	-	-	-	-	-	-	-	-		
	-	-	-	-	-	-	-	-	-		
感染性胃腸炎 (ロタウイルス)	2	3	-	-	-	-	-	-	-	3	
	0.40	0.60	-	-	-	-	-	-	-	3.00	

※ 上段:報告数、下段:定点当り報告数

※ 定点数 インフルエンザ:87、小児科:53、眼科:11、基幹:5

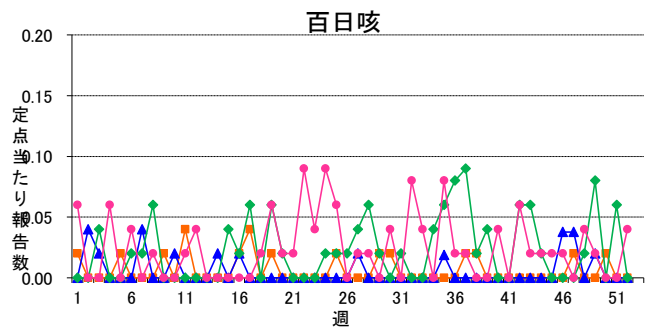
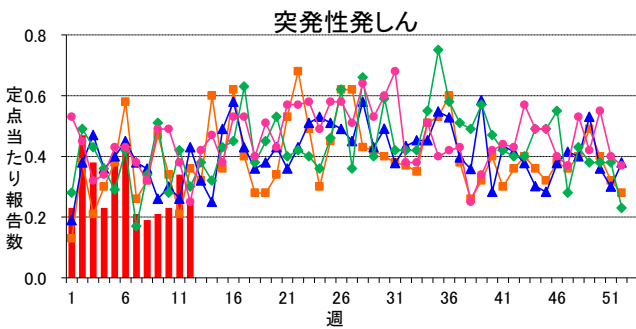
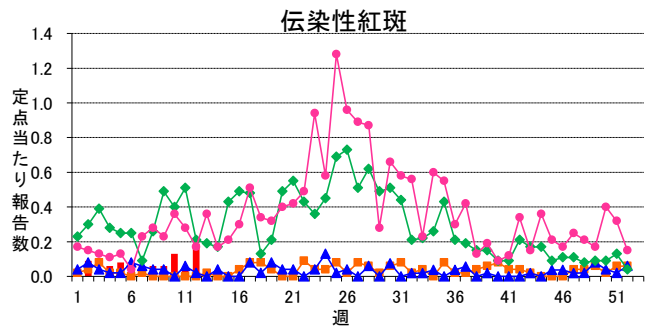
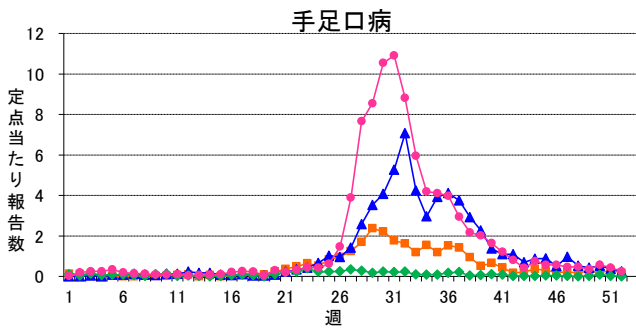
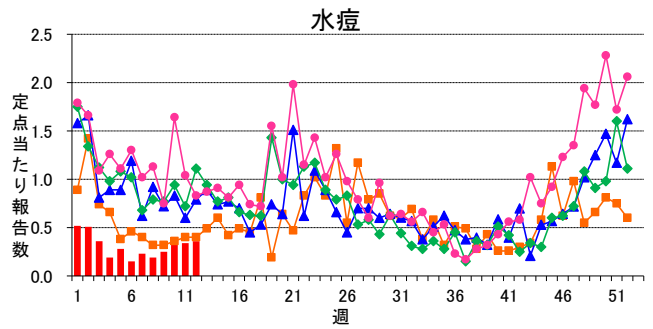
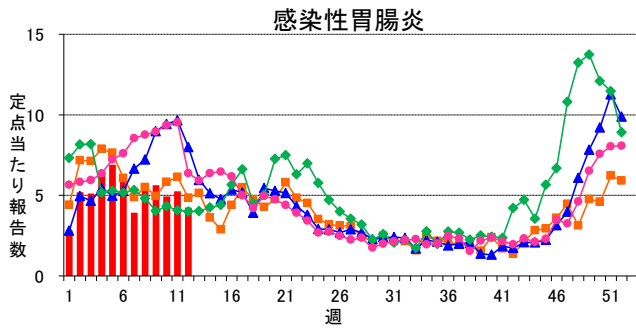
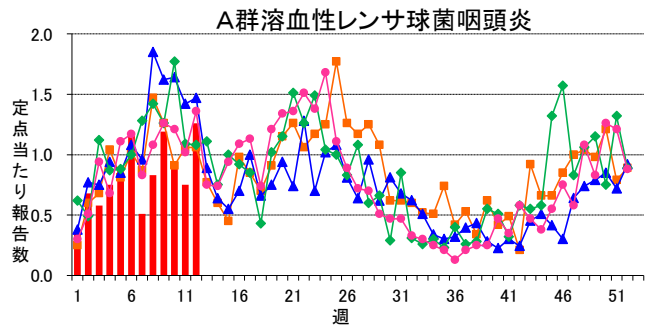
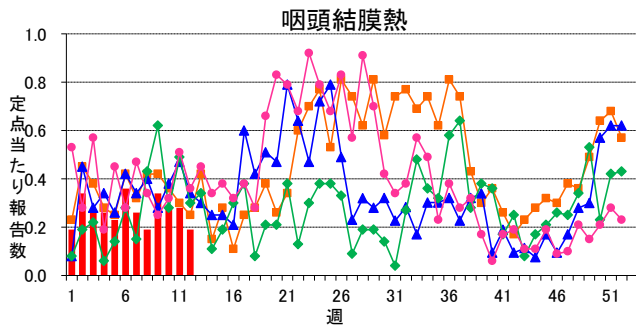
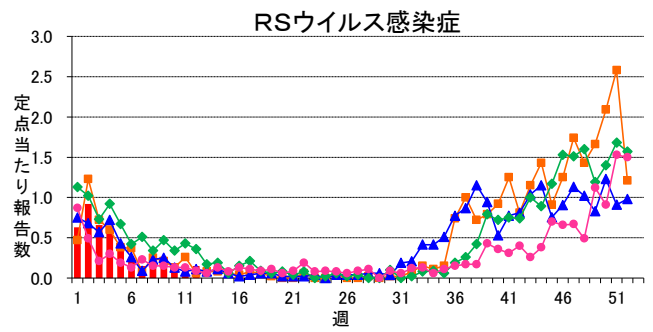
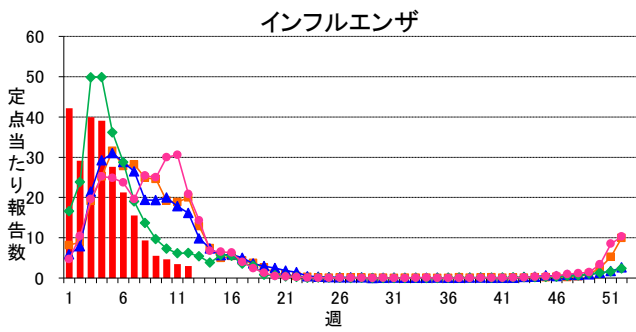
■ 定点把握対象疾患(週報告対象疾患) 年齢階級別報告数

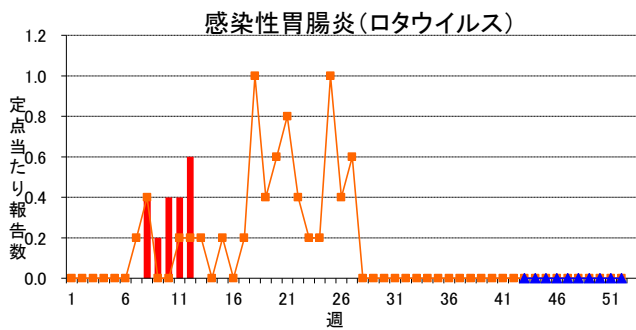
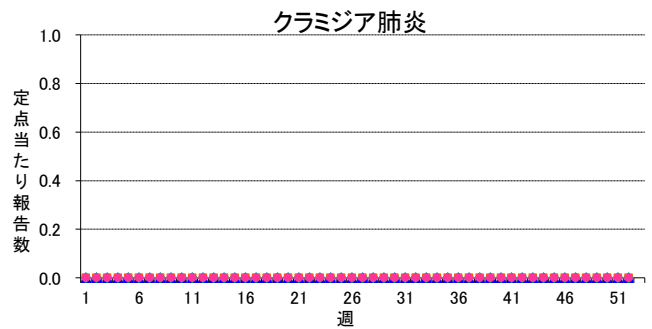
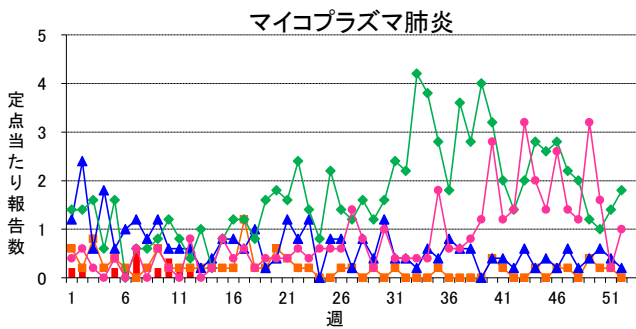
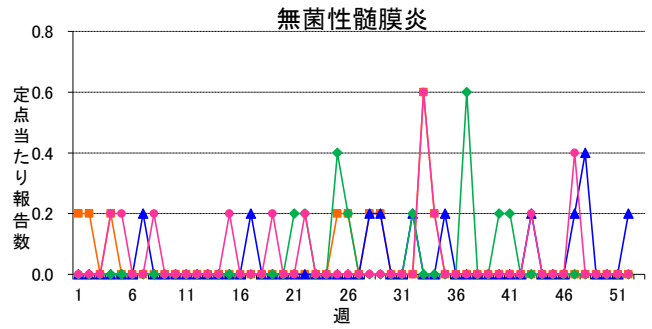
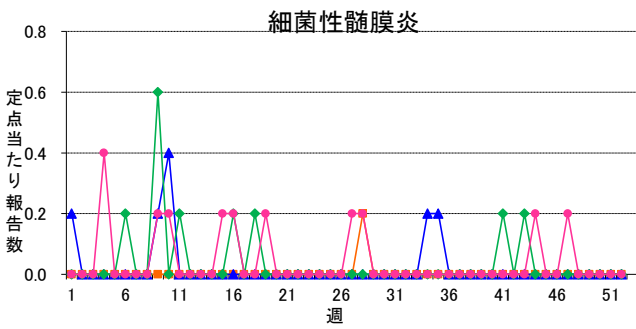
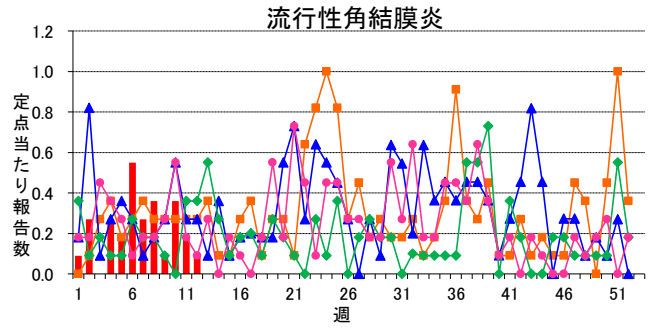
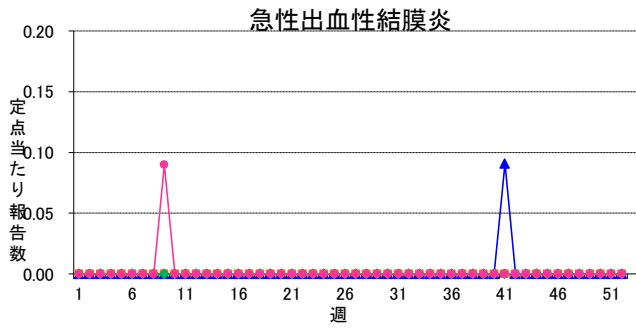
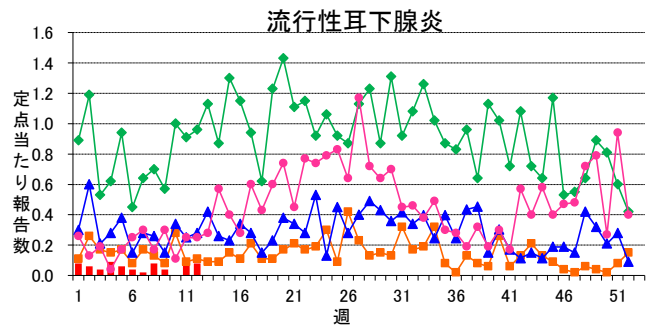
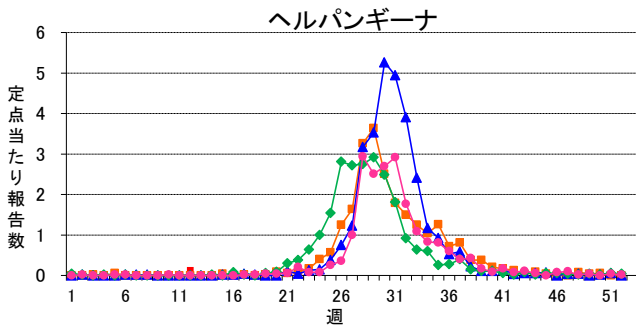
2015年12週(03月16日～03月22日)

インフルエンザ定点	総数	～5ヶ月	～11ヶ月	1歳	2	3	4	5	6	7	8	9	10～14	15～19	20～29	30～39	40～49	50～59	60～69	70～79	80歳～
インフルエンザ	261 3.00	3 0.03	2 0.02	3 0.03	9 0.10	4 0.05	8 0.09	8 0.09	10 0.11	7 0.08	14 0.16	5 0.06	43 0.49	10 0.11	13 0.15	22 0.25	29 0.33	26 0.30	15 0.17	14 0.16	16 0.18
小児科定点	総数	～5ヶ月	～11ヶ月	1歳	2	3	4	5	6	7	8	9	10～14	15～19	20歳～						
RSウイルス感染症	8 0.15	3 0.06	2 0.04	1 0.02	-	2 0.04	-	-	-	-	-	-	-	-	-						
咽頭結膜熱	10 0.19	-	1 0.02	2 0.04	2 0.04	1 0.02	1 0.02	1 0.02	1 0.02	-	-	-	1 0.02	-	-						
A群溶血性レンサ球菌咽頭炎	67 1.26	-	1 0.02	-	2 0.04	8 0.15	13 0.25	16 0.30	13 0.25	4 0.08	4 0.08	2 0.04	4 0.08	-	-						
感染性胃腸炎	225 4.25	1 0.02	8 0.15	24 0.45	31 0.58	21 0.40	25 0.47	28 0.53	14 0.26	11 0.21	16 0.30	9 0.17	24 0.45	3 0.06	10 0.19						
水痘	19 0.36	-	-	-	5 0.09	3 0.06	-	5 0.09	3 0.06	1 0.02	1 0.02	-	-	-	1 0.02						
手足口病	4 0.08	-	-	-	3 0.06	-	-	1 0.02	-	-	-	-	-	-	-						
伝染性紅斑	10 0.19	-	-	1 0.02	1 0.02	1 0.02	1 0.02	3 0.06	1 0.02	1 0.02	-	-	-	-	1 0.02						
突発性発しん	14 0.26	-	4 0.08	8 0.15	2 0.04	-	-	-	-	-	-	-	-	-	-						
百日咳	-	-	-	-	-	-	-	-	-	-	-	-	-	-	-						
ヘルパンギーナ	11 0.21	-	-	2 0.04	2 0.04	2 0.04	1 0.02	1 0.02	-	-	1 0.02	-	2 0.04	-	-						
流行性耳下腺炎	4 0.08	-	-	1 0.02	-	-	1 0.02	1 0.02	1 0.02	-	-	-	-	-	-						
眼科定点	総数	～5ヶ月	～11ヶ月	1歳	2	3	4	5	6	7	8	9	10～14	15～19	20～29	30～39	40～49	50～59	60～69	70歳～	
急性出血性結膜炎	-	-	-	-	-	-	-	-	-	-	-	-	-	-	-	-	-	-	-	-	-
流行性角結膜炎	1 0.09	-	-	-	-	-	-	-	-	-	-	-	-	-	-	-	1 0.09	-	-	-	-
基幹定点	総数	0歳	1～4	5～9	10～14	15～19	20～24	25～29	30～34	35～39	40～44	45～49	50～54	55～59	60～64	65～69	70歳～				
細菌性髄膜炎	-	-	-	-	-	-	-	-	-	-	-	-	-	-	-	-	-	-	-	-	-
無菌性髄膜炎	-	-	-	-	-	-	-	-	-	-	-	-	-	-	-	-	-	-	-	-	-
マイコプラズマ肺炎	1 0.20	-	-	-	-	-	-	-	-	-	-	1 0.20	-	-	-	-	-	-	-	-	-
クラミジア肺炎	-	-	-	-	-	-	-	-	-	-	-	-	-	-	-	-	-	-	-	-	-
感染性胃腸炎(ロタウイルス)	3 0.60	-	3 0.60	-	-	-	-	-	-	-	-	-	-	-	-	-	-	-	-	-	-

※ 上段:報告数、下段:定点当り報告数

週報グラフ一覧





岐阜県感染症発生動向調査のデータ及びグラフは、岐阜県感染症情報センターのホームページにも掲載しています。

URL <http://www.pref.gifu.lg.jp/soshiki/kenko-fukushi/hokekan/kansensyo/data.html>