

岐阜県感染症発生動向調査集計表

■ 全数把握対象疾患 累積報告数 (2015年01週～11週)

類型	疾患名	累計数 (＊)
2類	結核	77 (6)
3類	腸管出血性大腸菌感染症	1 (1)
4類	デング熱	2
	レジオネラ症	3 (1)
5類	アメーバ赤痢	3
	ウイルス性肝炎	1
	カルバペネム耐性腸内細菌科細菌感染症	4
	後天性免疫不全症候群	4
	侵襲性インフルエンザ菌感染症	3 (1)
	侵襲性髄膜炎菌感染症	2
	侵襲性肺炎球菌感染症	13 (1)
	水痘(入院例に限る)	1
	梅毒	1

* ()内は新規報告分、再掲

■ 定点把握対象疾患(週報告対象疾患) 保健所別報告数

2015年11週(03月09日～03月15日)

	疾患名	10週	11週	保健所							
				岐阜市	岐阜	西濃	関	中濃	東濃	恵那	飛騨
インフルエンザ定点	インフルエンザ	407	301	65	46	41	26	12	7	83	21
		4.68	3.46	4.64	2.71	2.73	3.25	1.50	0.88	11.86	2.10
小児科 定点	RSウイルス感染症	9	7	1	3	-	-	-	-	-	3
		0.17	0.13	0.11	0.30	-	-	-	-	-	0.50
	咽頭結膜熱	15	15	6	5	1	-	-	1	2	-
		0.28	0.28	0.67	0.50	0.11	-	-	0.20	0.50	-
	A群溶血性レンサ球菌 咽頭炎	50	40	11	12	8	3	2	-	3	1
		0.94	0.75	1.22	1.20	0.89	0.60	0.40	-	0.75	0.17
	感染性胃腸炎	262	278	41	93	16	46	17	28	35	2
		4.94	5.25	4.56	9.30	1.78	9.20	3.40	5.60	8.75	0.33
	水痘	19	18	4	3	3	2	1	-	5	-
		0.36	0.34	0.44	0.30	0.33	0.40	0.20	-	1.25	-
	手足口病	2	-	-	-	-	-	-	-	-	-
		0.04	-	-	-	-	-	-	-	-	-
伝染性紅斑	7	2	-	-	-	1	-	-	-	1	
	0.13	0.04	-	-	-	0.20	-	-	-	0.17	
突発性発しん	12	18	4	7	5	-	1	1	-	-	
	0.23	0.34	0.44	0.70	0.56	-	0.20	0.20	-	-	
百日咳	-	-	-	-	-	-	-	-	-	-	
	-	-	-	-	-	-	-	-	-	-	
ヘルパンギーナ	1	1	1	-	-	-	-	-	-	-	
	0.02	0.02	0.11	-	-	-	-	-	-	-	
流行性耳下腺炎	-	4	1	2	-	-	-	-	1	-	
	-	0.08	0.11	0.20	-	-	-	-	0.20	-	
眼科 定点	急性出血性結膜炎	-	-	-	-	-	-	-	-	-	-
		-	-	-	-	-	-	-	-	-	-
	4	2	-	-	1	-	1	-	-	-	
	0.36	0.18	-	-	0.33	-	1.00	-	-	-	
基幹 定点	細菌性髄膜炎	-	-	-	-	-	-	-	-	-	-
		-	-	-	-	-	-	-	-	-	-
	無菌性髄膜炎	-	-	-	-	-	-	-	-	-	-
		-	-	-	-	-	-	-	-	-	-
	マイコプラズマ肺炎	2	1	-	-	-	-	-	-	-	1
	0.40	0.20	-	-	-	-	-	-	-	1.00	
クラミジア肺炎	-	-	-	-	-	-	-	-	-	-	
	-	-	-	-	-	-	-	-	-	-	
感染性胃腸炎 (ロタウイルス)	2	2	-	-	-	-	-	2	-	-	
	0.40	0.40	-	-	-	-	-	2.00	-	-	

※ 上段:報告数、下段:定点当り報告数

※ 定点数 インフルエンザ:87、小児科:53、眼科:11、基幹:5

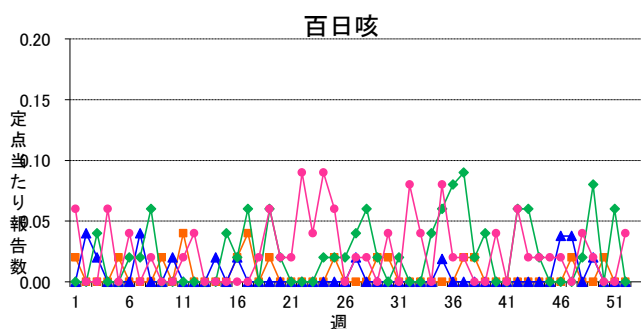
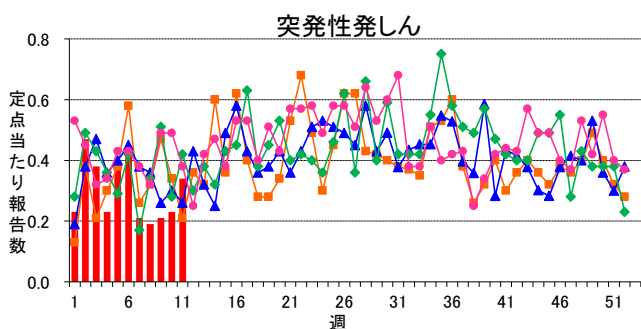
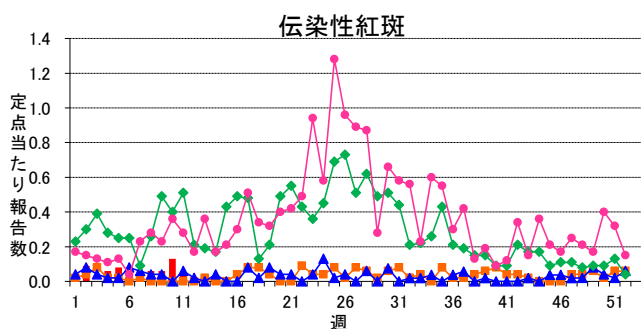
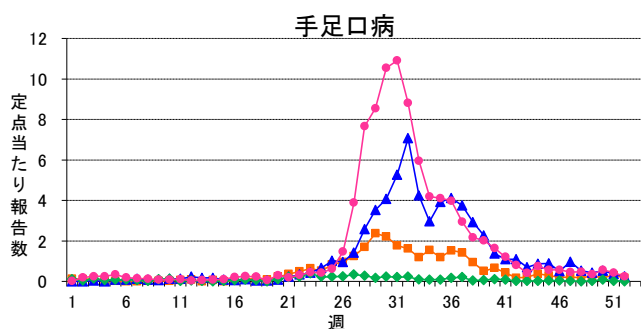
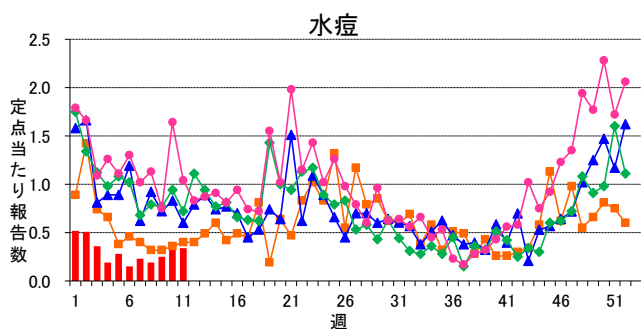
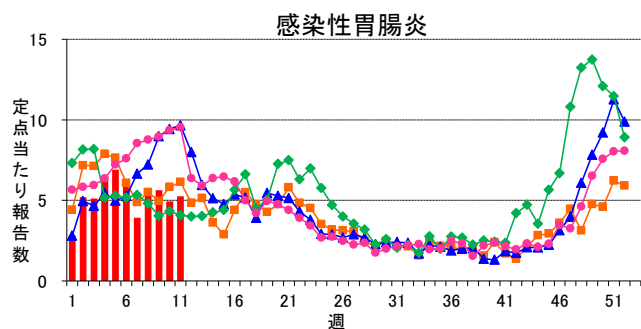
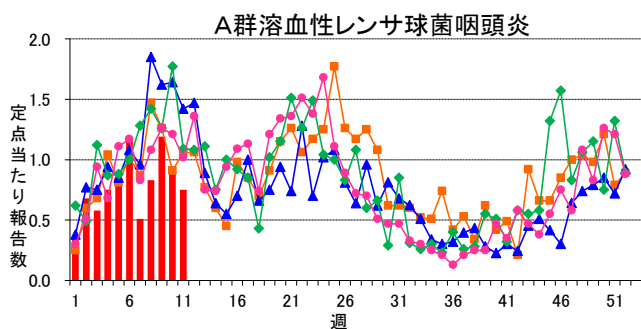
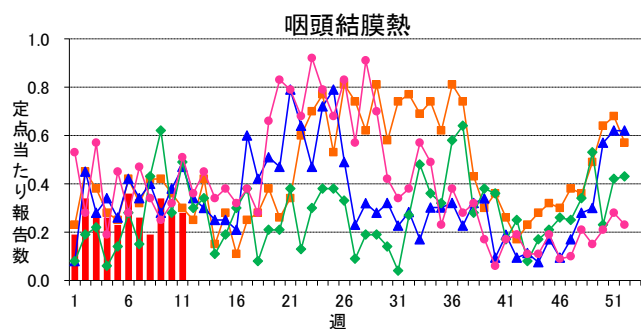
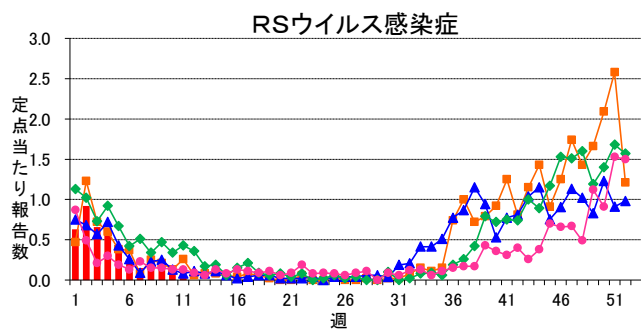
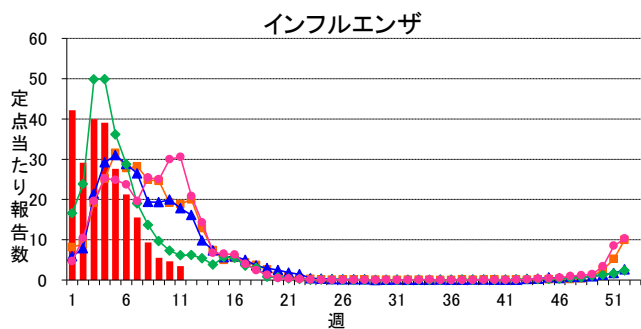
■ 定点把握対象疾患(週報告対象疾患) 年齢階級別報告数

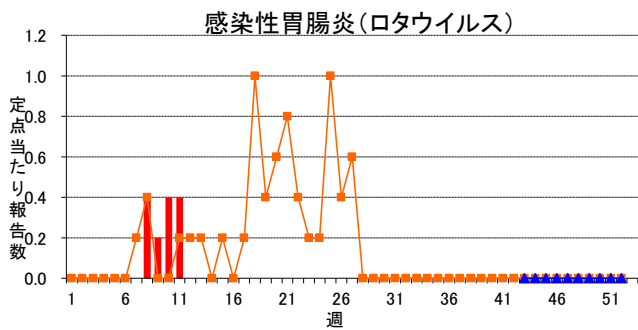
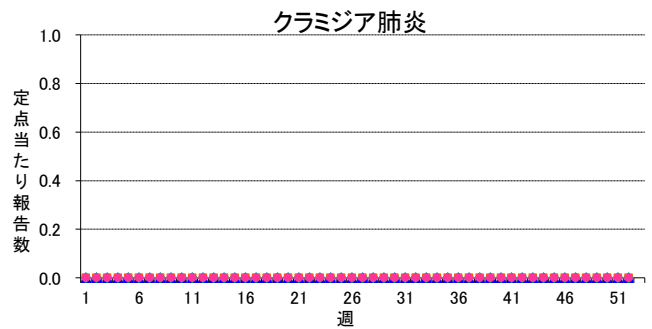
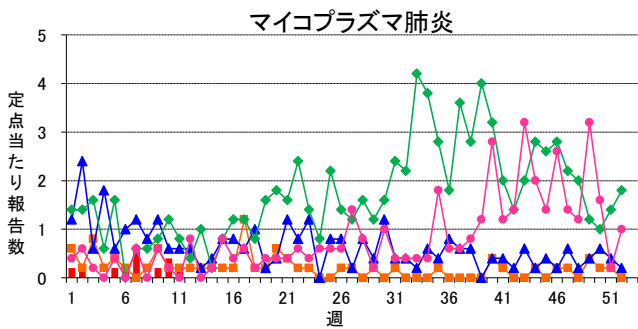
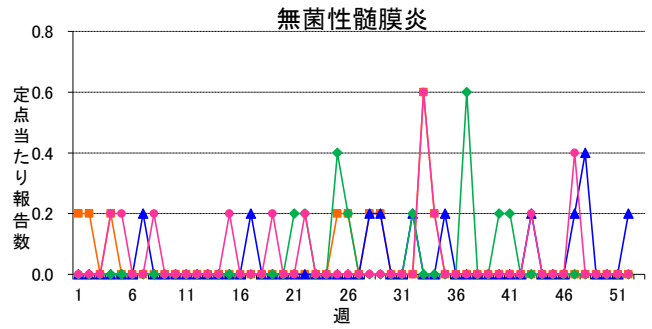
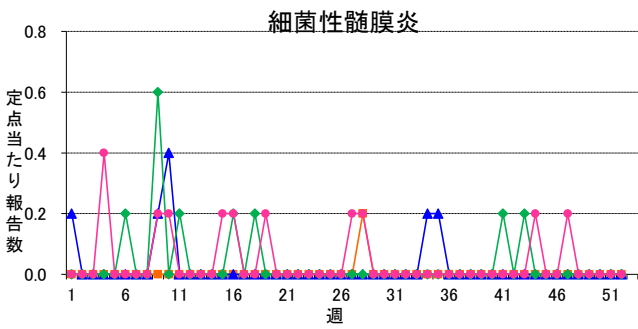
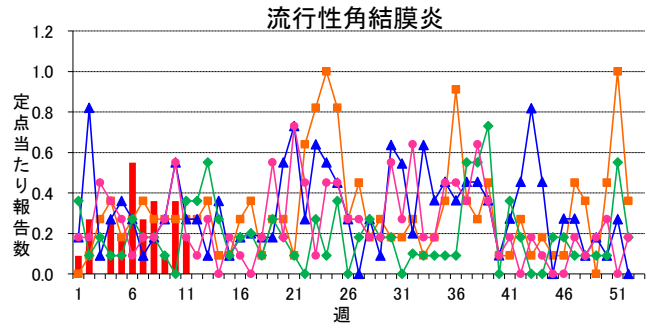
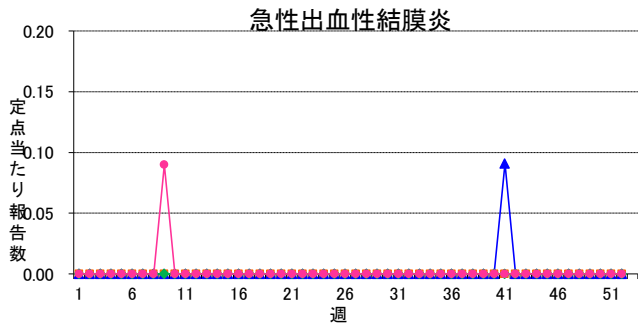
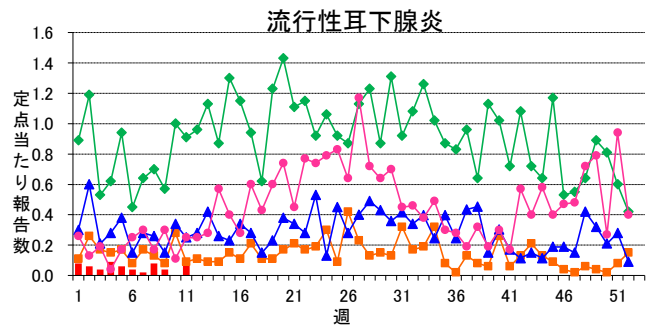
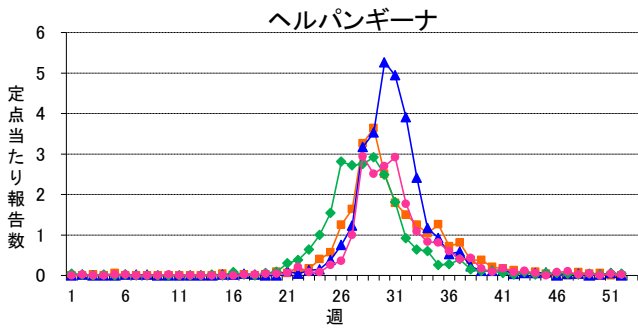
2015年11週(03月09日～03月15日)

インフルエンザ定点	総数	～5ヶ月	～11ヶ月	1歳	2	3	4	5	6	7	8	9	10～14	15～19	20～29	30～39	40～49	50～59	60～69	70～79	80歳～
インフルエンザ	301 3.46	- -	3 0.03	9 0.10	7 0.08	7 0.08	12 0.14	13 0.15	22 0.25	7 0.08	10 0.11	14 0.16	33 0.38	9 0.10	20 0.23	33 0.38	32 0.37	19 0.22	23 0.26	12 0.14	16 0.18
小児科定点	総数	～5ヶ月	～11ヶ月	1歳	2	3	4	5	6	7	8	9	10～14	15～19	20歳～						
RSウイルス感染症	7 0.13	1 0.02	1 0.02	3 0.06	-	1 0.02	-	1 0.02	-	-	-	-	-	-	-						
咽頭結膜熱	15 0.28	-	-	5 0.09	2 0.04	1 0.02	2 0.04	1 0.02	2 0.04	1 0.02	-	1 0.02	-	-	-						
A群溶血性レンサ球菌咽頭炎	40 0.75	-	-	2 0.04	2 0.04	4 0.08	7 0.13	13 0.25	5 0.09	2 0.04	1 0.02	2 0.04	2 0.04	-	-						
感染性胃腸炎	278 5.25	2 0.04	10 0.19	26 0.49	28 0.53	34 0.64	37 0.70	24 0.45	21 0.40	27 0.51	10 0.19	13 0.25	31 0.58	3 0.06	12 0.23						
水痘	18 0.34	-	1 0.02	-	-	2 0.04	4 0.08	2 0.04	6 0.11	3 0.06	-	-	-	-	-						
手足口病	-	-	-	-	-	-	-	-	-	-	-	-	-	-	-						
伝染性紅斑	2 0.04	-	-	1 0.02	-	-	1 0.02	-	-	-	-	-	-	-	-						
突発性発しん	18 0.34	-	7 0.13	9 0.17	2 0.04	-	-	-	-	-	-	-	-	-	-						
百日咳	-	-	-	-	-	-	-	-	-	-	-	-	-	-	-						
ヘルパンギーナ	1 0.02	-	-	-	-	1 0.02	-	-	-	-	-	-	-	-	-						
流行性耳下腺炎	4 0.08	-	-	-	-	-	1 0.02	2 0.04	-	1 0.02	-	-	-	-	-						
眼科定点	総数	～5ヶ月	～11ヶ月	1歳	2	3	4	5	6	7	8	9	10～14	15～19	20～29	30～39	40～49	50～59	60～69	70歳～	
急性出血性結膜炎	-	-	-	-	-	-	-	-	-	-	-	-	-	-	-	-	-	-	-	-	-
流行性角結膜炎	2 0.18	-	-	-	-	-	-	-	-	-	-	-	-	-	1 0.09	-	-	-	-	-	1 0.09
基幹定点	総数	0歳	1～4	5～9	10～14	15～19	20～24	25～29	30～34	35～39	40～44	45～49	50～54	55～59	60～64	65～69	70歳～				
細菌性髄膜炎	-	-	-	-	-	-	-	-	-	-	-	-	-	-	-	-	-	-	-	-	-
無菌性髄膜炎	-	-	-	-	-	-	-	-	-	-	-	-	-	-	-	-	-	-	-	-	-
マイコプラズマ肺炎	1 0.20	-	-	-	-	-	-	-	1 0.20	-	-	-	-	-	-	-	-	-	-	-	-
クラミジア肺炎	-	-	-	-	-	-	-	-	-	-	-	-	-	-	-	-	-	-	-	-	-
感染性胃腸炎(ロタウイルス)	2 0.40	-	2 0.40	-	-	-	-	-	-	-	-	-	-	-	-	-	-	-	-	-	-

※ 上段:報告数、下段:定点当り報告数

週報グラフ一覧





岐阜県感染症発生動向調査のデータ及びグラフは、岐阜県感染症情報センターのホームページにも掲載しています。

URL <http://www.pref.gifu.lg.jp/soshiki/kenko-fukushi/hokekan/kansensyo/data.html>