

岐阜県感染症発生動向調査集計表

■ 全数把握対象疾患 累積報告数（2015年01週～09週）

| 類型 | 疾患名 | 累計数（*） |
|----|--------------------|--------|
| 2類 | 結核 | 64（7） |
| 4類 | デング熱 | 2 |
| | レジオネラ症 | 2 |
| 5類 | アメーバ赤痢 | 3 |
| | ウイルス性肝炎 | 1 |
| | カルバペネム耐性腸内細菌科細菌感染症 | 3 |
| | 後天性免疫不全症候群 | 3 |
| | 侵襲性インフルエンザ菌感染症 | 2 |
| | 侵襲性髄膜炎菌感染症 | 2 |
| | 侵襲性肺炎球菌感染症 | 12（2） |
| | 水痘(入院例に限る) | 1 |
| | 梅毒 | 1 |

*（ ）内は新規報告分、再掲

■ 定点把握対象疾患(週報告対象疾患) 保健所別報告数

2015年09週(02月23日～03月01日)

| | 疾患名 | 8週 | 9週 | 保健所 | | | | | | | |
|--------------------|-------------------|------|------|------|------|------|------|------|------|------|------|
| | | | | 岐阜市 | 岐阜 | 西濃 | 関 | 中濃 | 東濃 | 恵那 | 飛騨 |
| インフルエンザ*定点 | インフルエンザ | 813 | 479 | 124 | 78 | 77 | 58 | 26 | 23 | 37 | 56 |
| | | 9.34 | 5.51 | 8.86 | 4.59 | 5.13 | 7.25 | 3.25 | 2.88 | 5.29 | 5.60 |
| 小児科 定点 | RSウイルス感染症 | 15 | 10 | 3 | 1 | 1 | - | - | - | 1 | 4 |
| | | 0.28 | 0.19 | 0.33 | 0.10 | 0.11 | - | - | - | 0.25 | 0.67 |
| | 咽頭結膜熱 | 10 | 18 | 5 | 3 | 3 | 1 | 1 | 3 | 1 | 1 |
| | | 0.19 | 0.34 | 0.56 | 0.30 | 0.33 | 0.20 | 0.20 | 0.60 | 0.25 | 0.17 |
| | A群溶血性レンサ球菌 咽頭炎 | 44 | 63 | 9 | 20 | 10 | 2 | 1 | 4 | 8 | 9 |
| | | 0.83 | 1.19 | 1.00 | 2.00 | 1.11 | 0.40 | 0.20 | 0.80 | 2.00 | 1.50 |
| | 感染性胃腸炎 | 298 | 299 | 78 | 94 | 27 | 25 | 16 | 27 | 25 | 7 |
| | | 5.62 | 5.64 | 8.67 | 9.40 | 3.00 | 5.00 | 3.20 | 5.40 | 6.25 | 1.17 |
| | 水痘 | 10 | 13 | 3 | - | 4 | - | - | 3 | 3 | - |
| | | 0.19 | 0.25 | 0.33 | - | 0.44 | - | - | 0.60 | 0.75 | - |
| | 手足口病 | 3 | - | - | - | - | - | - | - | - | - |
| | | 0.06 | - | - | - | - | - | - | - | - | - |
| 伝染性紅斑 | 3 | 3 | - | 2 | - | - | - | 1 | - | - | |
| | 0.06 | 0.06 | - | 0.20 | - | - | - | 0.20 | - | - | |
| 突発性発しん | 10 | 11 | 3 | 4 | 4 | - | - | - | - | - | |
| | 0.19 | 0.21 | 0.33 | 0.40 | 0.44 | - | - | - | - | - | |
| 百日咳 | - | - | - | - | - | - | - | - | - | - | |
| | - | - | - | - | - | - | - | - | - | - | |
| ヘルパンギーナ | - | 1 | - | 1 | - | - | - | - | - | - | |
| | - | 0.02 | - | 0.10 | - | - | - | - | - | - | |
| 流行性耳下腺炎 | 4 | 2 | 2 | - | - | - | - | - | - | - | |
| | 0.08 | 0.04 | 0.22 | - | - | - | - | - | - | - | |
| 眼科 定点 | 急性出血性結膜炎 | - | - | - | - | - | - | - | - | - | |
| | | - | - | - | - | - | - | - | - | - | |
| | 流行性角結膜炎 | 4 | 1 | - | - | 1 | - | - | - | - | |
| | | 0.36 | 0.09 | - | - | 0.33 | - | - | - | - | |
| 基幹 定点 | 細菌性髄膜炎 | - | - | - | - | - | - | - | - | - | |
| | | - | - | - | - | - | - | - | - | - | |
| | 無菌性髄膜炎 | - | - | - | - | - | - | - | - | - | |
| | | - | - | - | - | - | - | - | - | - | |
| | マイコプラズマ肺炎 | - | 1 | - | - | - | - | - | - | 1 | |
| | - | 0.20 | - | - | - | - | - | - | 1.00 | | |
| クラミジア肺炎 | - | - | - | - | - | - | - | - | - | | |
| | - | - | - | - | - | - | - | - | - | | |
| 感染性胃腸炎 (ロタウイルス) | 2 | 1 | - | - | 1 | - | - | - | - | | |
| | 0.40 | 0.20 | - | - | 1.00 | - | - | - | - | | |

※ 上段:報告数、下段:定点当り報告数

※ 定点数 インフルエンザ:87、小児科:53、眼科:11、基幹:5

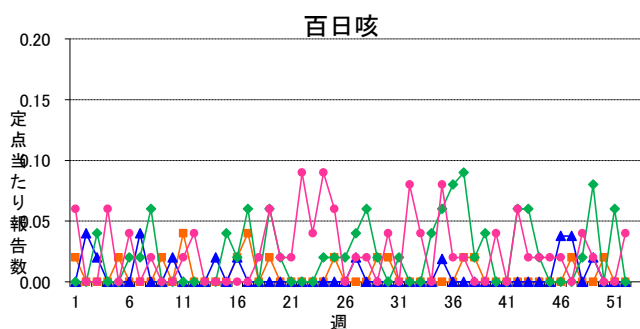
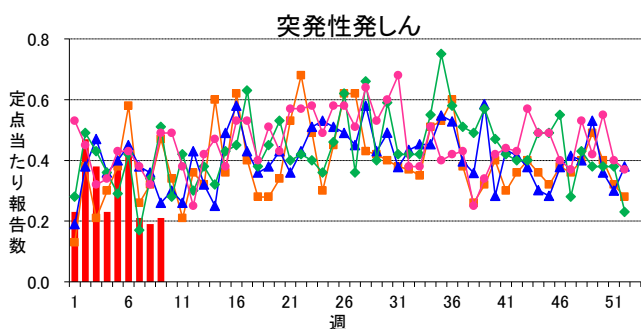
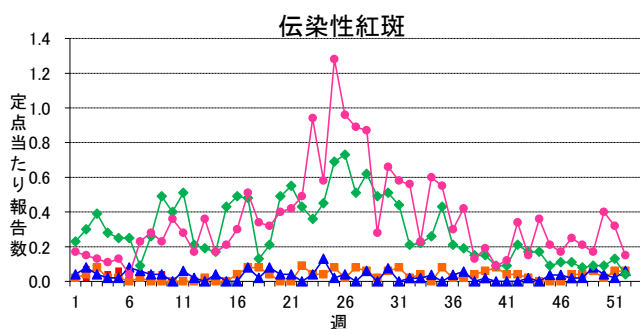
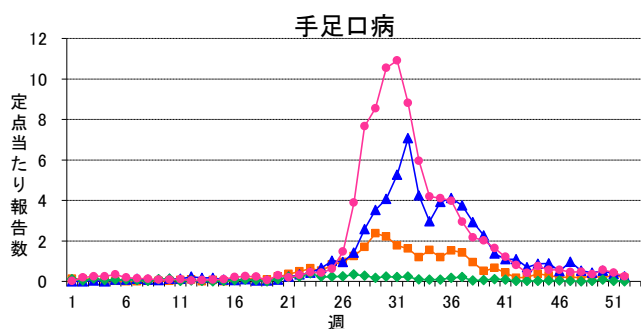
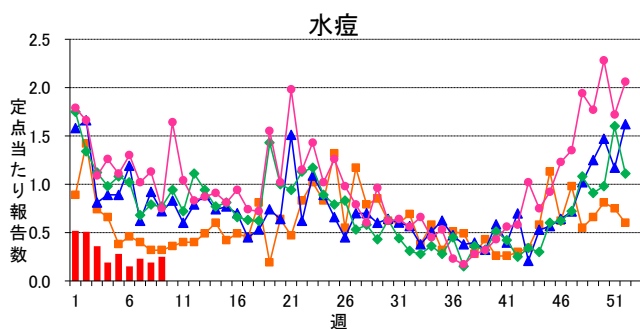
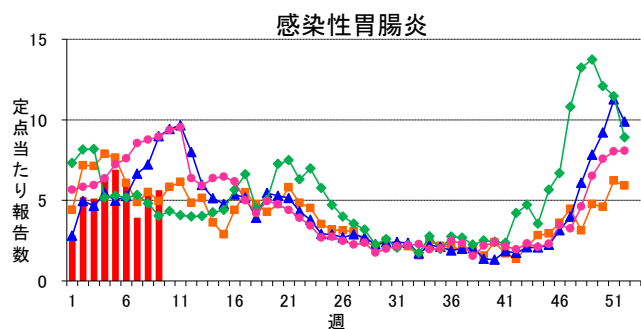
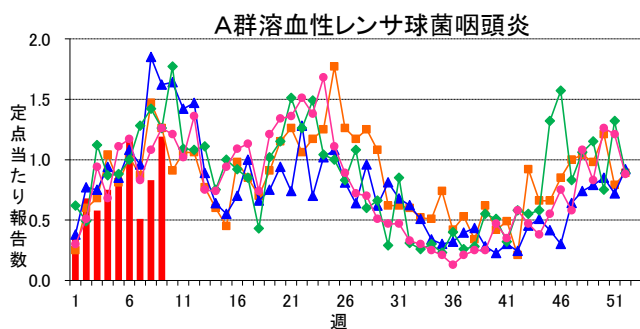
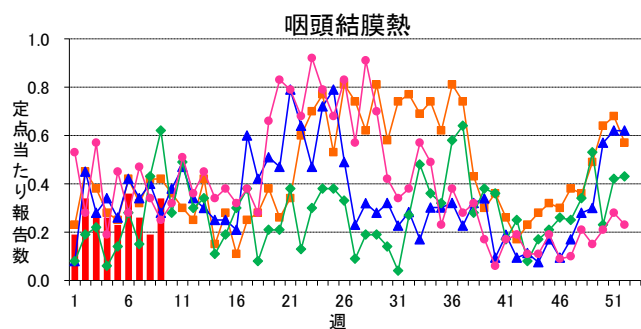
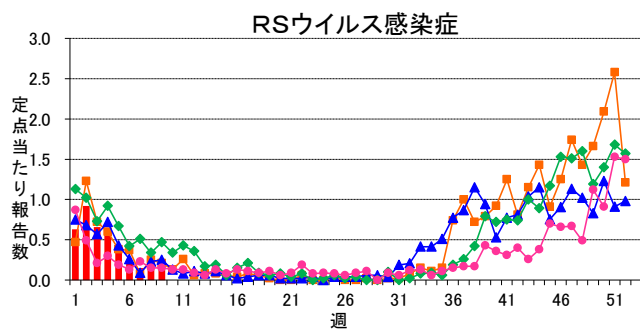
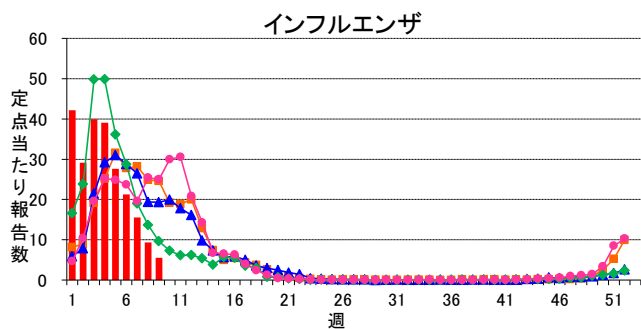
■ 定点把握対象疾患(週報告対象疾患) 年齢階級別報告数

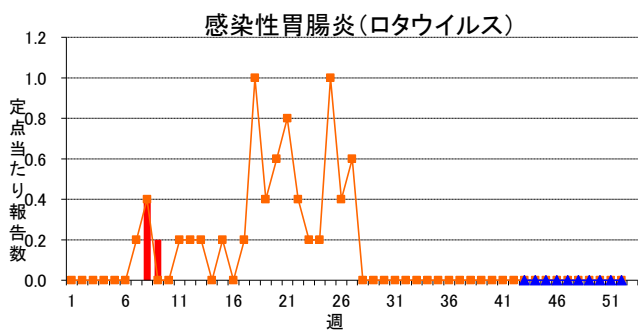
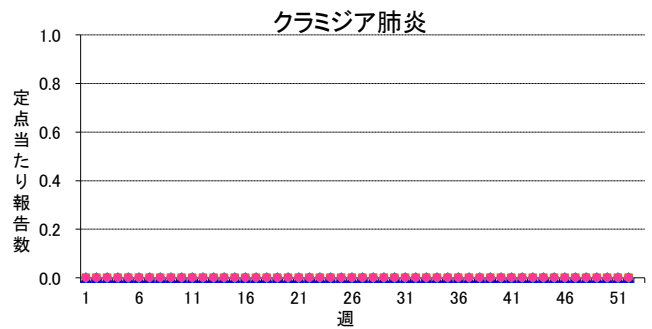
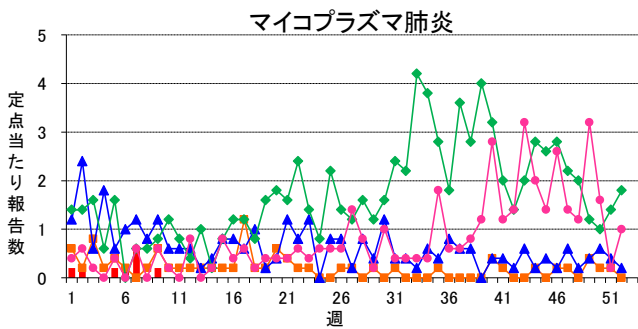
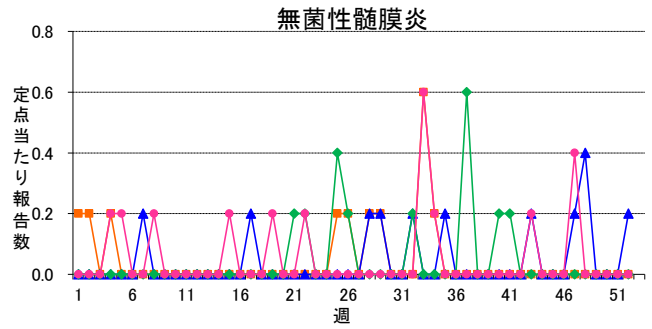
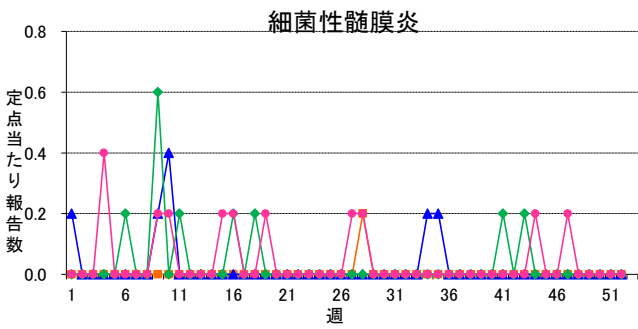
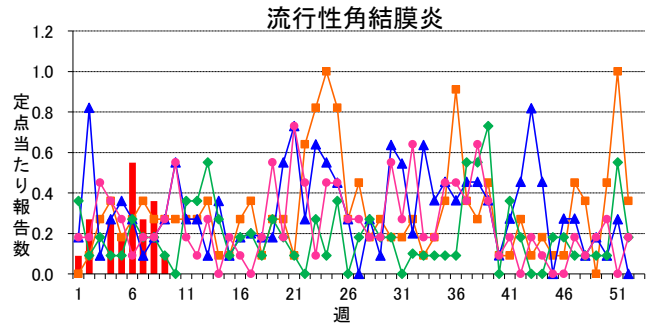
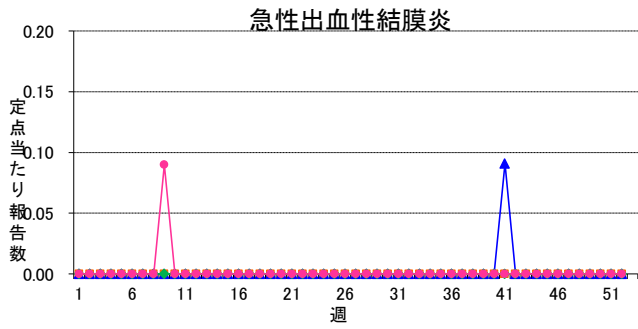
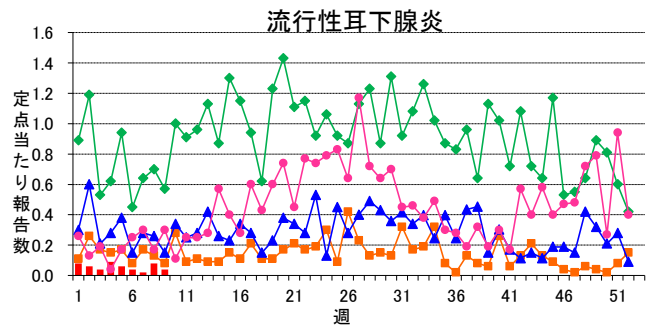
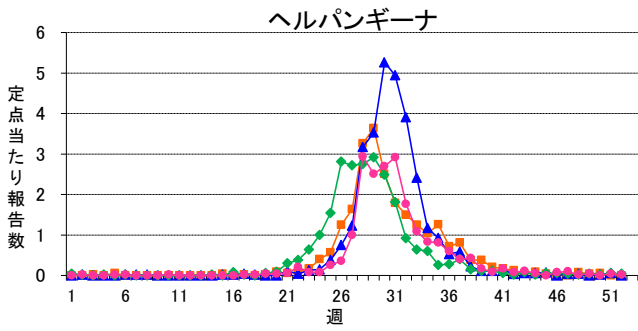
2015年09週(02月23日～03月01日)

| インフルエンザ定点 | 総数 | ～5ヶ月 | ～11ヶ月 | 1歳 | 2 | 3 | 4 | 5 | 6 | 7 | 8 | 9 | 10～14 | 15～19 | 20～29 | 30～39 | 40～49 | 50～59 | 60～69 | 70～79 | 80歳～ |
|----------------|-------------|-----------|------------|------------|------------|------------|------------|------------|------------|------------|------------|------------|------------|------------|------------|------------|------------|------------|------------|------------|------------|
| インフルエンザ | 479 5.51 | 4 0.05 | 3 0.03 | 14 0.16 | 9 0.10 | 15 0.17 | 16 0.18 | 12 0.14 | 17 0.20 | 27 0.31 | 20 0.23 | 15 0.17 | 68 0.78 | 28 0.32 | 34 0.39 | 42 0.48 | 38 0.44 | 38 0.44 | 20 0.23 | 22 0.25 | 37 0.43 |
| 小児科定点 | 総数 | ～5ヶ月 | ～11ヶ月 | 1歳 | 2 | 3 | 4 | 5 | 6 | 7 | 8 | 9 | 10～14 | 15～19 | 20歳～ | | | | | | |
| RSウイルス感染症 | 10 0.19 | 3 0.06 | - | 5 0.09 | - | 2 0.04 | - | - | - | - | - | - | - | - | - | | | | | | |
| 咽頭結膜熱 | 18 0.34 | - | 1 0.02 | 4 0.08 | 4 0.08 | 1 0.02 | 5 0.09 | 2 0.04 | - | - | 1 0.02 | - | - | - | - | | | | | | |
| A群溶血性レンサ球菌咽頭炎 | 63 1.19 | - | - | 1 0.02 | 5 0.09 | 6 0.11 | 13 0.25 | 13 0.25 | 12 0.23 | 2 0.04 | 4 0.08 | 3 0.06 | 3 0.06 | - | 1 0.02 | | | | | | |
| 感染性胃腸炎 | 299 5.64 | 4 0.08 | 17 0.32 | 47 0.89 | 35 0.66 | 35 0.66 | 24 0.45 | 22 0.42 | 14 0.26 | 12 0.23 | 19 0.36 | 15 0.28 | 29 0.55 | 8 0.15 | 18 0.34 | | | | | | |
| 水痘 | 13 0.25 | 1 0.02 | - | 1 0.02 | 2 0.04 | 5 0.09 | 3 0.06 | 1 0.02 | - | - | - | - | - | - | - | | | | | | |
| 手足口病 | - | - | - | - | - | - | - | - | - | - | - | - | - | - | - | | | | | | |
| 伝染性紅斑 | 3 0.06 | - | - | - | - | 2 0.04 | - | 1 0.02 | - | - | - | - | - | - | - | | | | | | |
| 突発性発しん | 11 0.21 | - | 6 0.11 | 4 0.08 | 1 0.02 | - | - | - | - | - | - | - | - | - | - | | | | | | |
| 百日咳 | - | - | - | - | - | - | - | - | - | - | - | - | - | - | - | | | | | | |
| ヘルパンギーナ | 1 0.02 | - | - | 1 0.02 | - | - | - | - | - | - | - | - | - | - | - | | | | | | |
| 流行性耳下腺炎 | 2 0.04 | - | - | - | - | - | - | - | - | - | - | - | 2 0.04 | - | - | | | | | | |
| 眼科定点 | 総数 | ～5ヶ月 | ～11ヶ月 | 1歳 | 2 | 3 | 4 | 5 | 6 | 7 | 8 | 9 | 10～14 | 15～19 | 20～29 | 30～39 | 40～49 | 50～59 | 60～69 | 70歳～ | |
| 急性出血性結膜炎 | - | - | - | - | - | - | - | - | - | - | - | - | - | - | - | - | - | - | - | - | - |
| 流行性角結膜炎 | 1 0.09 | - | - | - | - | - | - | - | - | - | - | - | - | 1 0.09 | - | - | - | - | - | - | - |
| 基幹定点 | 総数 | 0歳 | 1～4 | 5～9 | 10～14 | 15～19 | 20～24 | 25～29 | 30～34 | 35～39 | 40～44 | 45～49 | 50～54 | 55～59 | 60～64 | 65～69 | 70歳～ | | | | |
| 細菌性髄膜炎 | - | - | - | - | - | - | - | - | - | - | - | - | - | - | - | - | - | - | - | - | - |
| 無菌性髄膜炎 | - | - | - | - | - | - | - | - | - | - | - | - | - | - | - | - | - | - | - | - | - |
| マイコプラズマ肺炎 | 1 0.20 | - | - | - | - | - | - | - | - | - | - | - | - | - | - | - | - | - | - | - | 1 0.20 |
| クラミジア肺炎 | - | - | - | - | - | - | - | - | - | - | - | - | - | - | - | - | - | - | - | - | - |
| 感染性胃腸炎(ロタウイルス) | 1 0.20 | - | 1 0.20 | - | - | - | - | - | - | - | - | - | - | - | - | - | - | - | - | - | - |

※ 上段:報告数、下段:定点当り報告数

週報グラフ一覧





岐阜県感染症発生動向調査のデータ及びグラフは、岐阜県感染症情報センターのホームページにも掲載しています。

URL <http://www.pref.gifu.lg.jp/soshiki/kenko-fukushi/hokekan/kansensyo/data.html>