

岐阜県感染症発生動向調査集計表

■ 全数把握対象疾患 累積報告数 (2015年01週～05週)

| 類型 | 疾患名 | 累計数 (＊) |
|----|--------------------|---------|
| 2類 | 結核 | 37 (9) |
| 4類 | デング熱 | 1 |
| | レジオネラ症 | 1 |
| 5類 | アメーバ赤痢 | 2 (1) |
| | ウイルス性肝炎 | 1 |
| | カルバペネム耐性腸内細菌科細菌感染症 | 1 |
| | 後天性免疫不全症候群 | 2 |
| | 侵襲性インフルエンザ菌感染症 | 2 |
| | 侵襲性髄膜炎菌感染症 | 2 |
| | 侵襲性肺炎球菌感染症 | 5 (1) |
| | 水痘(入院例に限る) | 1 |
| | 梅毒 | 1 |

* ()内は新規報告分、再掲

■ 定点把握対象疾患(週報告対象疾患) 保健所別報告数

2015年05週(01月26日～02月01日)

| | 疾患名 | 4週 | 5週 | 保健所 | | | | | | | |
|----------------|---------------|-------|-------|-------|-------|-------|-------|-------|-------|-------|-------|
| | | | | 岐阜市 | 岐阜 | 西濃 | 関 | 中濃 | 東濃 | 恵那 | 飛騨 |
| インフルエンザ定点 | インフルエンザ | 3,397 | 2,404 | 486 | 517 | 354 | 268 | 155 | 221 | 208 | 195 |
| | | 39.05 | 27.63 | 34.71 | 30.41 | 23.60 | 33.50 | 19.38 | 27.63 | 29.71 | 19.50 |
| 小児科定点 | RSウイルス感染症 | 30 | 22 | 6 | 7 | 4 | 2 | 2 | 1 | - | - |
| | | 0.57 | 0.42 | 0.67 | 0.70 | 0.44 | 0.40 | 0.40 | 0.20 | - | - |
| | 咽頭結膜熱 | 14 | 12 | 1 | 1 | 1 | 1 | 7 | 1 | - | - |
| | | 0.26 | 0.23 | 0.11 | 0.10 | 0.11 | 0.20 | 1.40 | 0.20 | - | - |
| | A群溶血性レンサ球菌咽頭炎 | 40 | 47 | 3 | 16 | 5 | 2 | 3 | 5 | 1 | 12 |
| | | 0.75 | 0.89 | 0.33 | 1.60 | 0.56 | 0.40 | 0.60 | 1.00 | 0.25 | 2.00 |
| | 感染性胃腸炎 | 338 | 366 | 74 | 114 | 37 | 48 | 23 | 32 | 35 | 3 |
| | | 6.38 | 6.91 | 8.22 | 11.40 | 4.11 | 9.60 | 4.60 | 6.40 | 8.75 | 0.50 |
| | 水痘 | 10 | 15 | 2 | 2 | 3 | 1 | 2 | 4 | 1 | - |
| | | 0.19 | 0.28 | 0.22 | 0.20 | 0.33 | 0.20 | 0.40 | 0.80 | 0.25 | - |
| | 手足口病 | 4 | 11 | 3 | - | 2 | - | - | 3 | 2 | 1 |
| | | 0.08 | 0.21 | 0.33 | - | 0.22 | - | - | 0.60 | 0.50 | 0.17 |
| 伝染性紅斑 | 3 | 4 | 1 | - | - | - | - | 3 | - | - | |
| | 0.06 | 0.08 | 0.11 | - | - | - | - | 0.60 | - | - | |
| 突発性発しん | 12 | 20 | 6 | 4 | 5 | - | - | - | 5 | - | |
| | 0.23 | 0.38 | 0.67 | 0.40 | 0.56 | - | - | - | 1.25 | - | |
| 百日咳 | - | - | - | - | - | - | - | - | - | - | |
| | - | - | - | - | - | - | - | - | - | - | |
| ヘルパンギーナ | 1 | 2 | - | 1 | - | - | - | - | - | 1 | |
| | 0.02 | 0.04 | - | 0.10 | - | - | - | - | - | 0.17 | |
| 流行性耳下腺炎 | 5 | 3 | 1 | - | - | 1 | - | - | 1 | - | |
| | 0.09 | 0.06 | 0.11 | - | - | 0.20 | - | - | 0.25 | - | |
| 眼科定点 | 急性出血性結膜炎 | - | - | - | - | - | - | - | - | - | |
| | | - | - | - | - | - | - | - | - | - | |
| | 3 | 2 | - | - | 2 | - | - | - | - | - | |
| | 0.27 | 0.18 | - | - | 0.67 | - | - | - | - | - | |
| 基幹定点 | 細菌性髄膜炎 | - | - | - | - | - | - | - | - | - | |
| | | - | - | - | - | - | - | - | - | - | |
| | 無菌性髄膜炎 | - | - | - | - | - | - | - | - | - | |
| | | - | - | - | - | - | - | - | - | - | |
| | マイコプラズマ肺炎 | - | 1 | - | - | 1 | - | - | - | - | |
| | - | 0.20 | - | - | 1.00 | - | - | - | - | | |
| クラミジア肺炎 | - | - | - | - | - | - | - | - | - | | |
| | - | - | - | - | - | - | - | - | - | | |
| 感染性胃腸炎(ロタウイルス) | - | - | - | - | - | - | - | - | - | | |
| | - | - | - | - | - | - | - | - | - | | |

※ 上段:報告数、下段:定点当り報告数

※ 定点数 インフルエンザ:87、小児科:53、眼科:11、基幹:5

■ 定点把握対象疾患(週報告対象疾患) 年齢階級別報告数

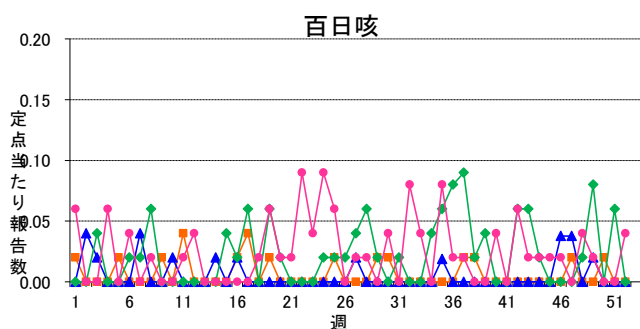
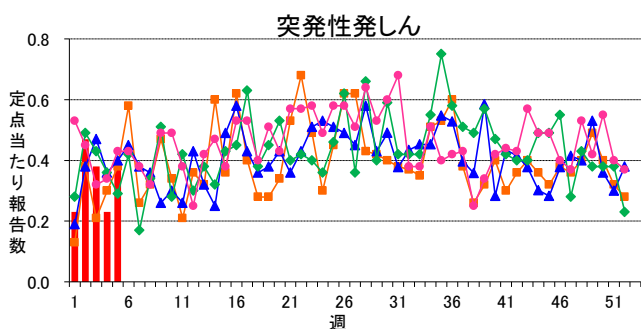
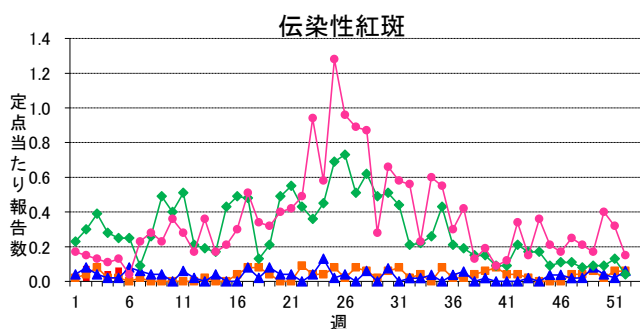
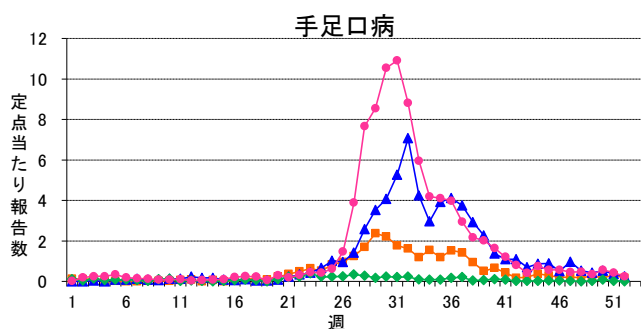
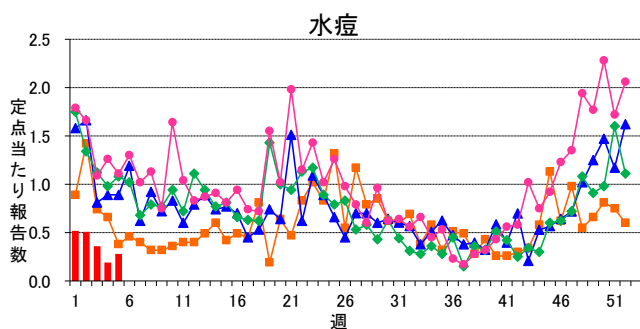
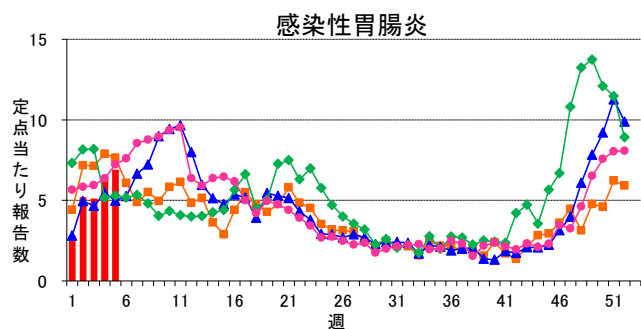
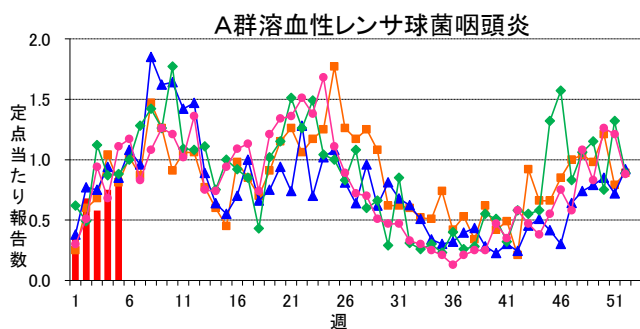
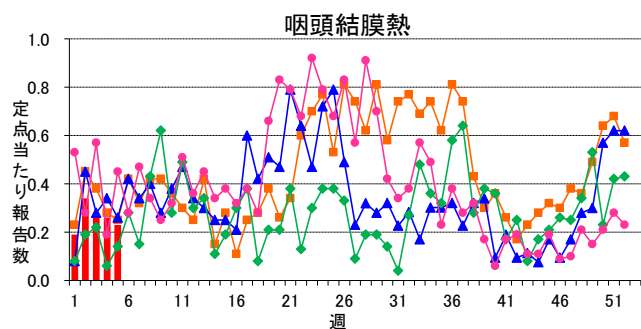
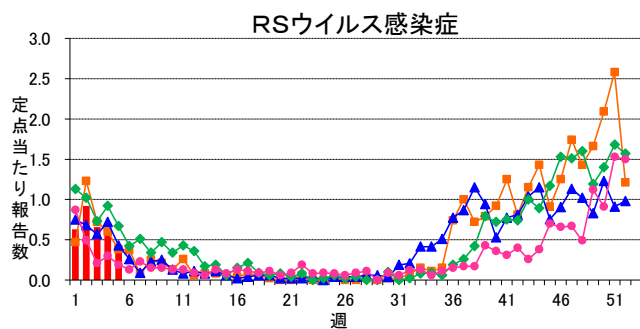
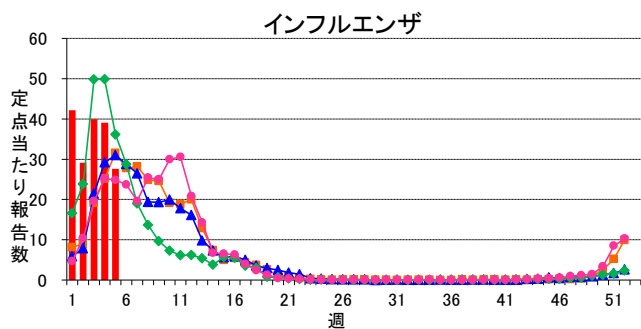
2015年05週(01月26日～02月01日)

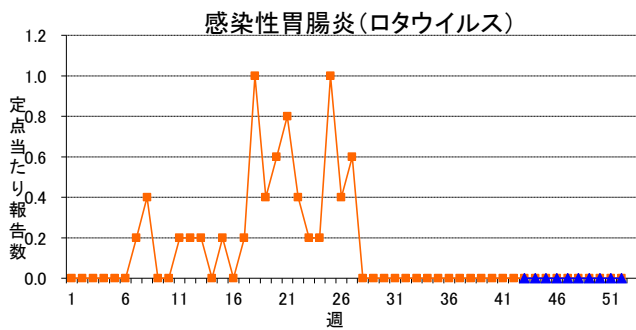
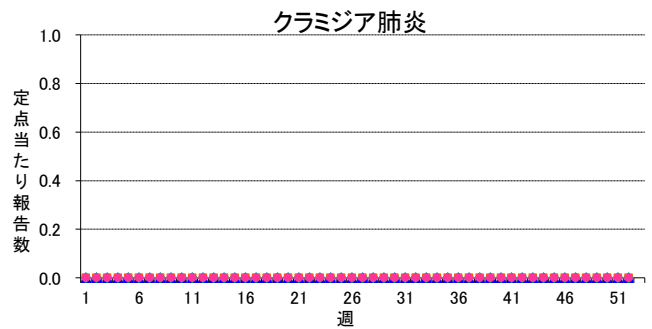
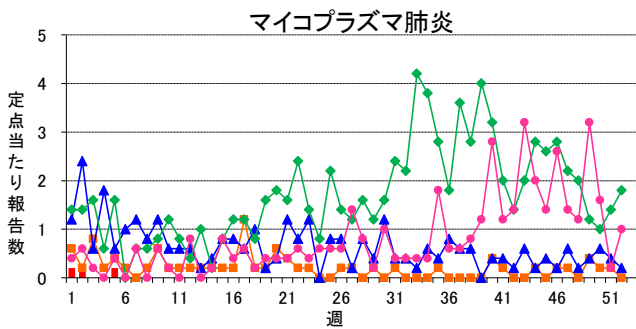
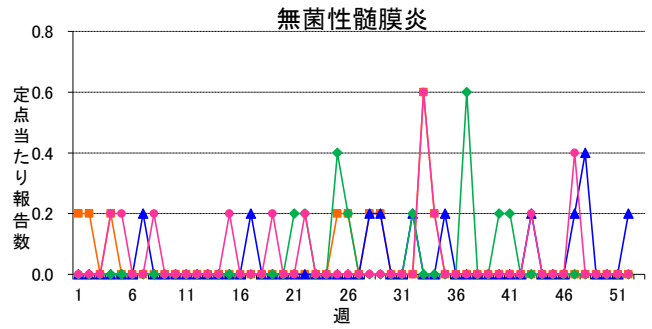
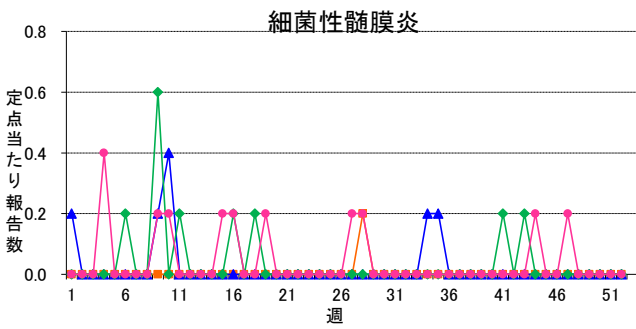
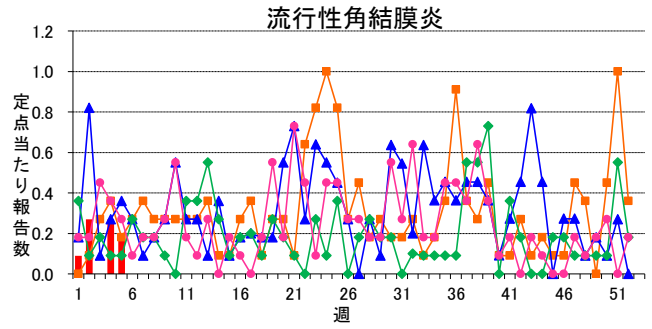
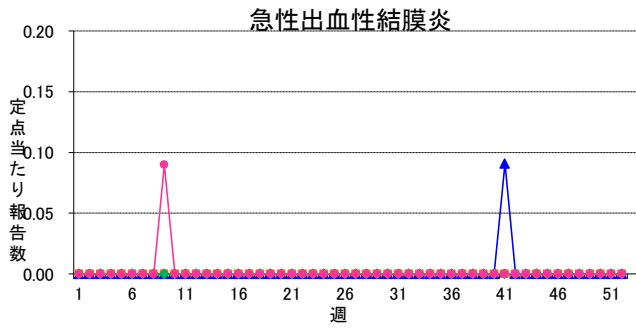
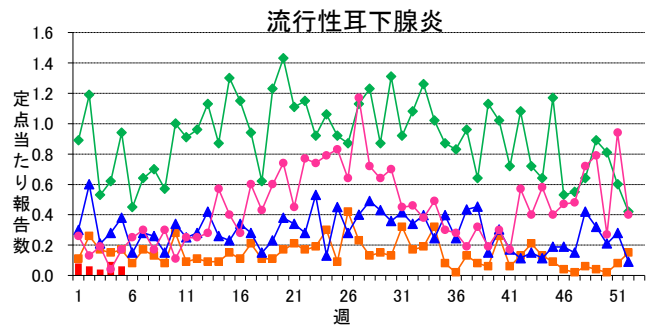
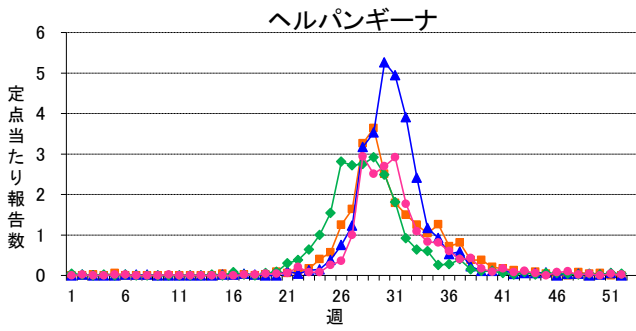
| インフルエンザ定点 | 総数 | ～5ヶ月 | ～11ヶ月 | 1歳 | 2 | 3 | 4 | 5 | 6 | 7 | 8 | 9 | 10～14 | 15～19 | 20～29 | 30～39 | 40～49 | 50～59 | 60～69 | 70～79 | 80歳～ |
|----------------|----------------|-----------|------------|------------|------------|------------|-------------|-------------|-------------|-------------|-------------|-------------|-------------|-------------|-------------|-------------|-------------|-------------|-------------|-------------|------------|
| インフルエンザ | 2,404 27.63 | 8 0.09 | 14 0.16 | 53 0.61 | 79 0.91 | 75 0.86 | 104 1.20 | 115 1.32 | 124 1.43 | 109 1.25 | 105 1.21 | 118 1.36 | 487 5.60 | 106 1.22 | 128 1.47 | 203 2.33 | 163 1.87 | 102 1.17 | 108 1.24 | 115 1.32 | 88 1.01 |
| 小児科定点 | 総数 | ～5ヶ月 | ～11ヶ月 | 1歳 | 2 | 3 | 4 | 5 | 6 | 7 | 8 | 9 | 10～14 | 15～19 | 20歳～ | | | | | | |
| RSウイルス感染症 | 22 0.42 | 9 0.17 | 4 0.08 | 6 0.11 | 2 0.04 | 1 0.02 | - | - | - | - | - | - | - | - | - | - | - | - | - | - | - |
| 咽頭結膜熱 | 12 0.23 | - | - | 3 0.06 | 2 0.04 | 4 0.08 | 2 0.04 | 1 0.02 | - | - | - | - | - | - | - | - | - | - | - | - | - |
| A群溶血性レンサ球菌咽頭炎 | 47 0.89 | - | - | 1 0.02 | - | 3 0.06 | 7 0.13 | 7 0.13 | 14 0.26 | 4 0.08 | 3 0.06 | 1 0.02 | 6 0.11 | 1 0.02 | - | - | - | - | - | - | - |
| 感染性胃腸炎 | 366 6.91 | 5 0.09 | 15 0.28 | 56 1.06 | 36 0.68 | 33 0.62 | 38 0.72 | 30 0.57 | 24 0.45 | 19 0.36 | 17 0.32 | 13 0.25 | 42 0.79 | 9 0.17 | 29 0.55 | - | - | - | - | - | - |
| 水痘 | 15 0.28 | - | 3 0.06 | 2 0.04 | - | 2 0.04 | 3 0.06 | 3 0.06 | 1 0.02 | 1 0.02 | - | - | - | - | - | - | - | - | - | - | - |
| 手足口病 | 11 0.21 | - | - | 3 0.06 | 2 0.04 | 1 0.02 | 1 0.02 | 1 0.02 | 2 0.04 | 1 0.02 | - | - | - | - | - | - | - | - | - | - | - |
| 伝染性紅斑 | 4 0.08 | - | - | - | 1 0.02 | - | 1 0.02 | 1 0.02 | 1 0.02 | - | - | - | - | - | - | - | - | - | - | - | - |
| 突発性発しん | 20 0.38 | 1 0.02 | 8 0.15 | 11 0.21 | - | - | - | - | - | - | - | - | - | - | - | - | - | - | - | - | - |
| 百日咳 | - | - | - | - | - | - | - | - | - | - | - | - | - | - | - | - | - | - | - | - | - |
| ヘルパンギーナ | 2 0.04 | - | - | 1 0.02 | 1 0.02 | - | - | - | - | - | - | - | - | - | - | - | - | - | - | - | - |
| 流行性耳下腺炎 | 3 0.06 | - | - | - | - | - | 1 0.02 | - | - | - | 1 0.02 | - | 1 0.02 | - | - | - | - | - | - | - | - |
| 眼科定点 | 総数 | ～5ヶ月 | ～11ヶ月 | 1歳 | 2 | 3 | 4 | 5 | 6 | 7 | 8 | 9 | 10～14 | 15～19 | 20～29 | 30～39 | 40～49 | 50～59 | 60～69 | 70歳～ | |
| 急性出血性結膜炎 | - | - | - | - | - | - | - | - | - | - | - | - | - | - | - | - | - | - | - | - | - |
| 流行性角結膜炎 | 2 0.18 | - | - | - | - | - | - | - | - | - | - | - | - | - | 1 0.09 | - | 1 0.09 | - | - | - | - |
| 基幹定点 | 総数 | 0歳 | 1～4 | 5～9 | 10～14 | 15～19 | 20～24 | 25～29 | 30～34 | 35～39 | 40～44 | 45～49 | 50～54 | 55～59 | 60～64 | 65～69 | 70歳～ | | | | |
| 細菌性髄膜炎 | - | - | - | - | - | - | - | - | - | - | - | - | - | - | - | - | - | - | - | - | - |
| 無菌性髄膜炎 | - | - | - | - | - | - | - | - | - | - | - | - | - | - | - | - | - | - | - | - | - |
| マイコプラズマ肺炎 | 1 0.20 | - | - | 1 0.20 | - | - | - | - | - | - | - | - | - | - | - | - | - | - | - | - | - |
| クラミジア肺炎 | - | - | - | - | - | - | - | - | - | - | - | - | - | - | - | - | - | - | - | - | - |
| 感染性胃腸炎(ロタウイルス) | - | - | - | - | - | - | - | - | - | - | - | - | - | - | - | - | - | - | - | - | - |

※ 上段:報告数、下段:定点当り報告数

週報グラフ一覧

■ 2015年
 ■ 2014年
 ▲ 2013年
 ◆ 2012年
 ● 2011年





岐阜県感染症発生動向調査のデータ及びグラフは、岐阜県感染症情報センターのホームページにも掲載しています。

URL <http://www.pref.gifu.lg.jp/soshiki/kenko-fukushi/hokekan/kansensyo/data.html>