

岐阜県感染症発生動向調査集計表

■ 全数把握対象疾患 累積報告数 (2014年01週～47週)

1類感染症の報告はありません

2類感染症	
結核	406
3類感染症	
細菌性赤痢	2
腸管出血性大腸菌感染症	36
4類感染症	
E型肝炎	3
A型肝炎	1
チクングニア熱	1
つつが虫病	6
デング熱	6
マラリア	1
レジオネラ症	18

5類感染症

アメーバ赤痢	13
急性脳炎	1
劇症型溶血性レンサ球菌感染症	3
後天性免疫不全症候群	20
ジアルジア症	1
侵襲性インフルエンザ菌感染症	5
侵襲性肺炎球菌感染症	21
水痘(入院例に限る)	3
梅毒	10
破傷風	1
バンコマイシン耐性腸球菌感染症	1
風しん	2
麻しん	3

■ 定点把握対象疾患(週報告対象疾患) 保健所別報告数

2014年47週(11月17日～11月23日)

	疾患名	46週	47週	保健所							
				岐阜市	岐阜	西濃	関	中濃	東濃	恵那	飛騨
インフルエンザ 定点	インフルエンザ	25	17	7	2	3	1	2	-	2	-
		0.29	0.20	0.50	0.12	0.20	0.13	0.25	-	0.29	-
小児科 定点	RSウイルス感 染症	66	92	11	33	17	10	9	6	4	2
		1.25	1.74	1.22	3.30	1.89	2.00	1.80	1.20	1.00	0.33
	咽頭結膜熱	16	20	2	2	2	8	2	1	3	-
		0.30	0.38	0.22	0.20	0.22	1.60	0.40	0.20	0.75	-
	A群溶血性レン サ球菌咽頭炎	45	53	12	17	6	3	3	4	3	5
		0.85	1.00	1.33	1.70	0.67	0.60	0.60	0.80	0.75	0.83
	感染性胃腸炎	191	237	58	73	17	42	7	26	13	1
		3.60	4.47	6.44	7.30	1.89	8.40	1.40	5.20	3.25	0.17
	水痘	33	52	5	11	6	4	2	6	18	-
		0.62	0.98	0.56	1.10	0.67	0.80	0.40	1.20	4.50	-
	手足口病	11	11	1	4	1	-	-	2	3	-
	0.21	0.21	0.11	0.40	0.11	-	-	0.40	0.75	-	
伝染性紅斑	-	2	2	-	-	-	-	-	-	-	
	-	0.04	0.22	-	-	-	-	-	-	-	
突発性発しん	20	19	2	7	3	-	2	3	2	-	
	0.38	0.36	0.22	0.70	0.33	-	0.40	0.60	0.50	-	
百日咳	-	1	-	-	1	-	-	-	-	-	
	-	0.02	-	-	0.11	-	-	-	-	-	
ヘルパンギーナ	-	-	-	-	-	-	-	-	-	-	
	-	-	-	-	-	-	-	-	-	-	
流行性耳下腺炎	2	1	1	-	-	-	-	-	-	-	
	0.04	0.02	0.11	-	-	-	-	-	-	-	
眼科 定点	急性出血性結膜 炎	-	-	-	-	-	-	-	-	-	-
		-	-	-	-	-	-	-	-	-	-
	1	5	2	-	3	-	-	-	-	-	
	0.09	0.45	1.00	-	1.00	-	-	-	-	-	
基幹 定点	細菌性髄膜炎	-	-	-	-	-	-	-	-	-	-
		-	-	-	-	-	-	-	-	-	-
	無菌性髄膜炎	-	-	-	-	-	-	-	-	-	-
		-	-	-	-	-	-	-	-	-	-
	マイコプラズマ 肺炎	1	1	-	-	-	1	-	-	-	-
	0.20	0.20	-	-	-	1.00	-	-	-	-	
クラミジア肺炎	-	-	-	-	-	-	-	-	-	-	
	-	-	-	-	-	-	-	-	-	-	
感染性胃腸炎 (ロタウイルス)	-	-	-	-	-	-	-	-	-	-	
	-	-	-	-	-	-	-	-	-	-	

※ 上段: 報告数、下段: 定点当り報告数

※ 定点数 インフルエンザ:87、小児科:53、眼科:11、基幹:5

■ 定点把握対象疾患(週報告対象疾患) 年齢階級別報告数

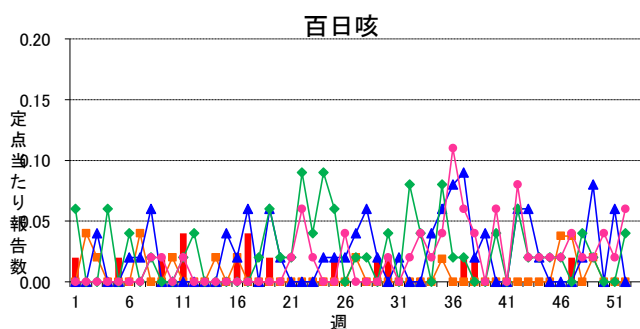
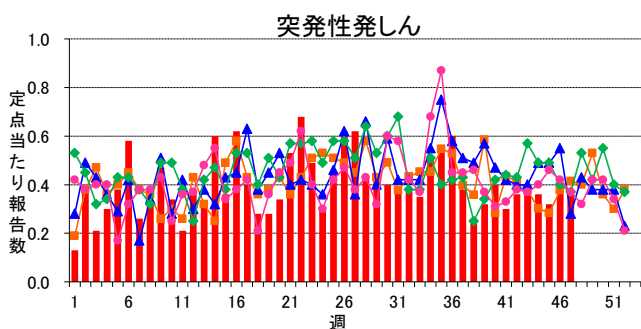
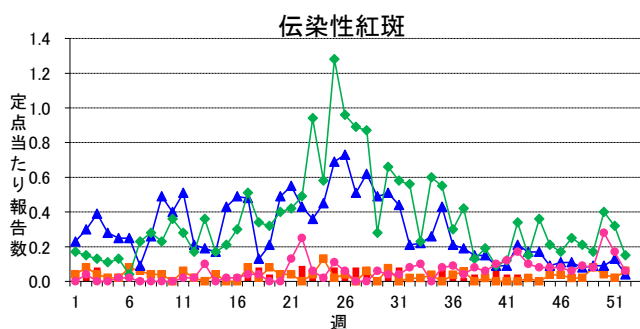
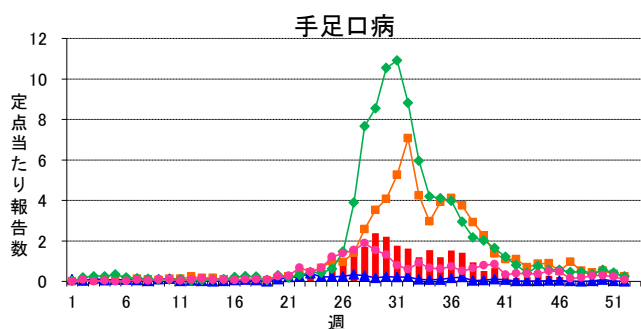
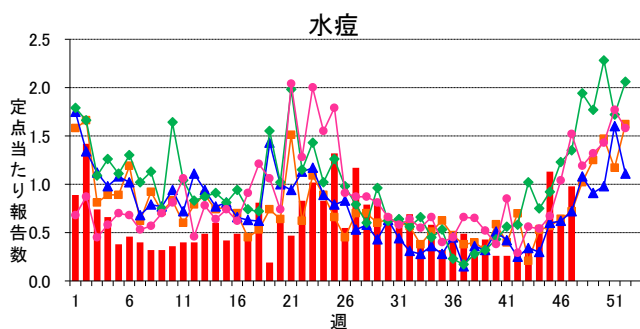
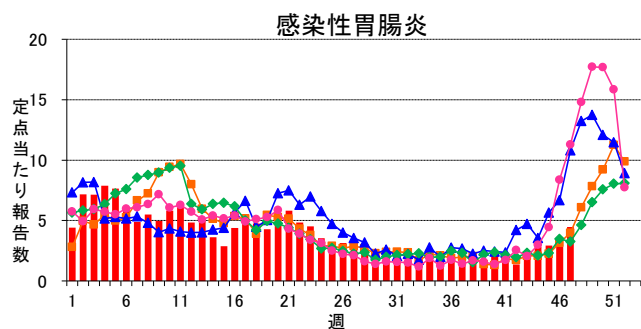
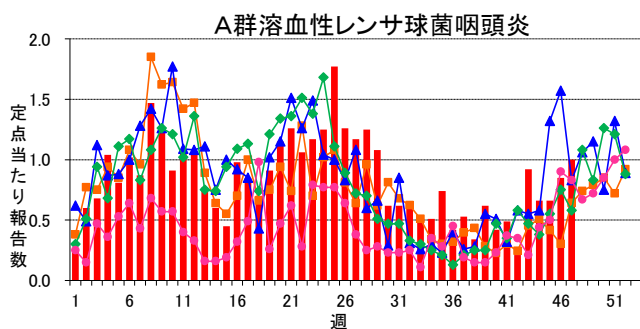
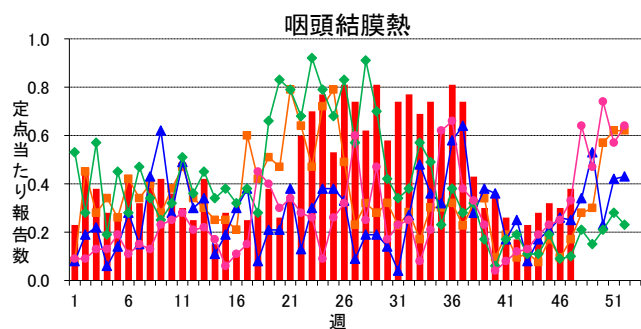
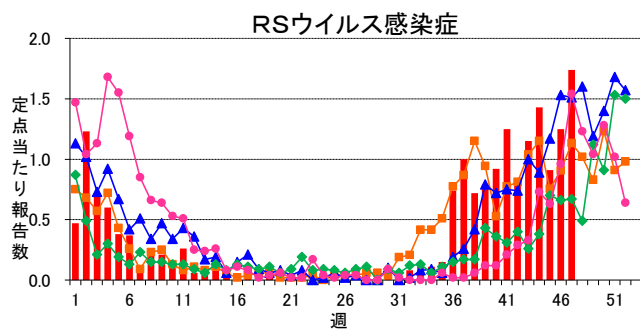
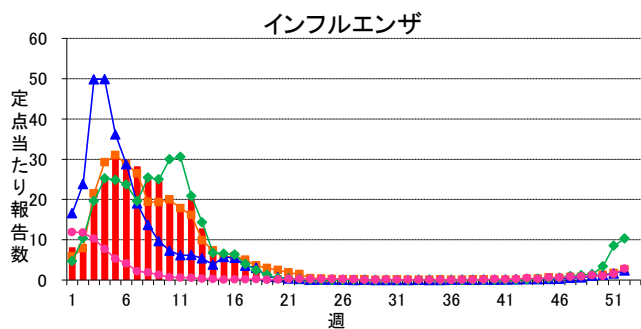
2014年47週(11月17日～11月23日)

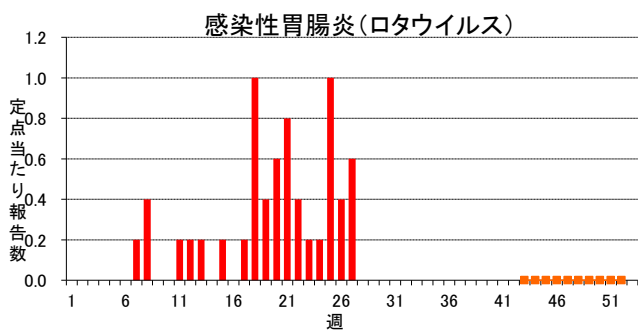
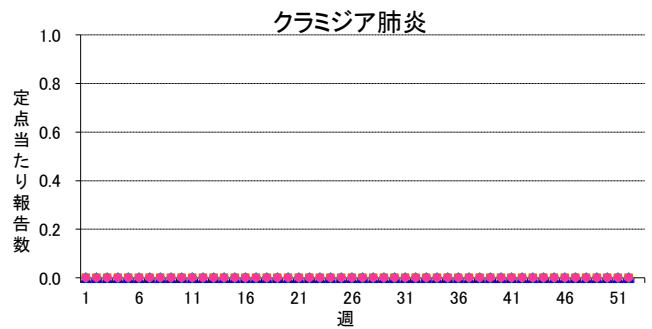
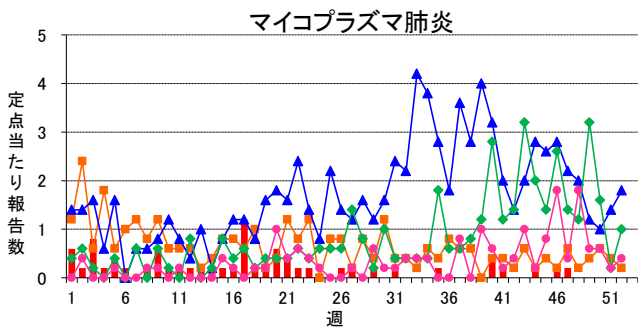
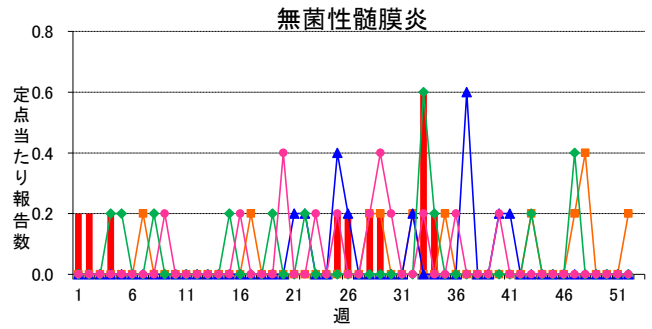
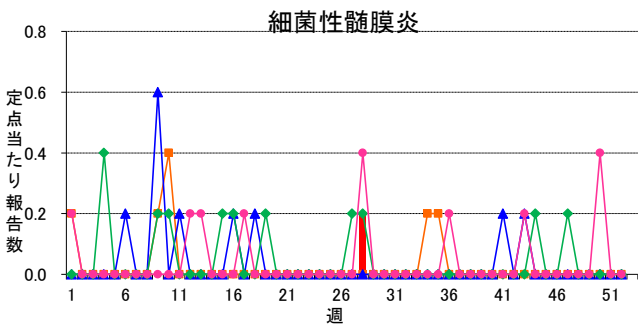
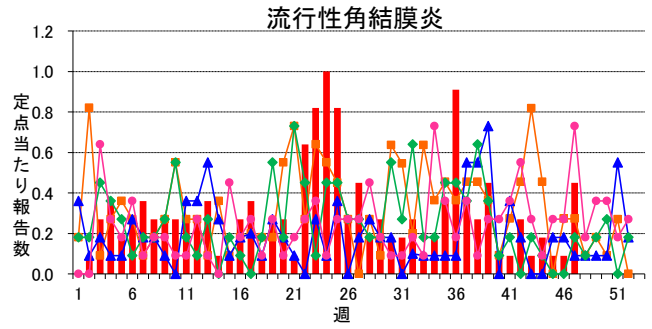
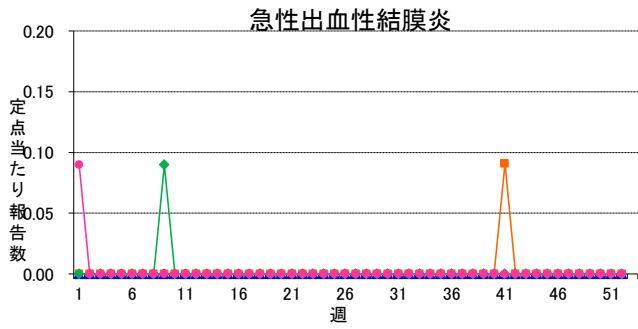
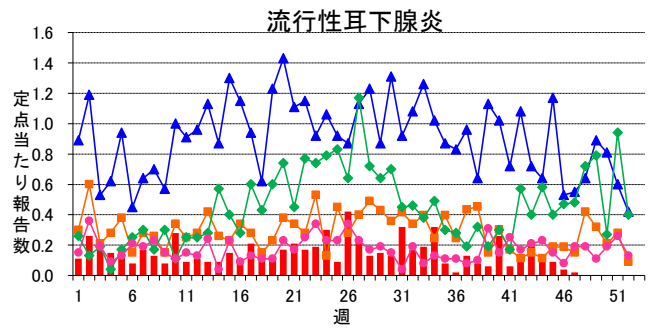
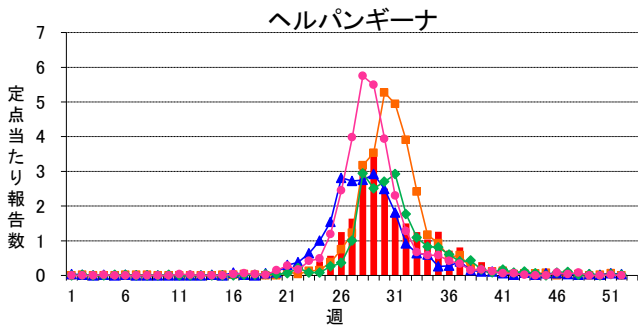
インフルエンザ定点	総数	～5ヶ月	～11ヶ月	1歳	2	3	4	5	6	7	8	9	10～14	15～19	20～29	30～39	40～49	50～59	60～69	70～79	80歳～
インフルエンザ	17 0.20	-	-	-	-	2 0.02	1 0.01	-	-	-	-	1 0.01	3 0.03	1 0.01	2 0.02	3 0.03	2 0.02	1 0.01	1 0.01	-	-
小児科定点	総数	～5ヶ月	～11ヶ月	1歳	2	3	4	5	6	7	8	9	10～14	15～19	20歳～						
RSウイルス感染症	92 1.74	11 0.21	19 0.36	32 0.60	17 0.32	9 0.17	1 0.02	2 0.04	-	-	-	-	-	1 0.02	-						
咽頭結膜熱	20 0.38	-	2 0.04	4 0.08	2 0.04	3 0.06	3 0.06	2 0.04	3 0.06	-	-	1 0.02	-	-	-						
A群溶血性レンサ球菌咽頭炎	53 1.00	-	-	2 0.04	2 0.04	4 0.08	3 0.06	7 0.13	8 0.15	10 0.19	4 0.08	7 0.13	4 0.08	2 0.04	-						
感染性胃腸炎	237 4.47	2 0.04	8 0.15	21 0.40	19 0.36	31 0.58	32 0.60	30 0.57	27 0.51	9 0.17	12 0.23	11 0.21	23 0.43	6 0.11	6 0.11						
水痘	52 0.98	1 0.02	2 0.04	5 0.09	12 0.23	4 0.08	8 0.15	8 0.15	4 0.08	4 0.08	1 0.02	-	1 0.02	1 0.02	1 0.02						
手足口病	11 0.21	-	1 0.02	3 0.06	1 0.02	2 0.04	4 0.08	-	-	-	-	-	-	-	-						
伝染性紅斑	2 0.04	-	-	-	-	-	-	1 0.02	-	-	1 0.02	-	-	-	-						
突発性発しん	19 0.36	-	5 0.09	12 0.23	2 0.04	-	-	-	-	-	-	-	-	-	-						
百日咳	1 0.02	-	1 0.02	-	-	-	-	-	-	-	-	-	-	-	-						
ヘルパンギーナ	-	-	-	-	-	-	-	-	-	-	-	-	-	-	-						
流行性耳下腺炎	1 0.02	-	-	-	-	-	-	1 0.02	-	-	-	-	-	-	-						
眼科定点	総数	～5ヶ月	～11ヶ月	1歳	2	3	4	5	6	7	8	9	10～14	15～19	20～29	30～39	40～49	50～59	60～69	70歳～	
急性出血性結膜炎	-	-	-	-	-	-	-	-	-	-	-	-	-	-	-	-	-	-	-	-	-
流行性角結膜炎	5 0.45	-	-	-	-	1 0.09	1 0.09	-	-	-	-	-	-	-	1 0.09	1 0.09	-	-	-	1 0.09	-
基幹定点	総数	0歳	1～4	5～9	10～14	15～19	20～24	25～29	30～34	35～39	40～44	45～49	50～54	55～59	60～64	65～69	70歳～				
細菌性髄膜炎	-	-	-	-	-	-	-	-	-	-	-	-	-	-	-	-	-	-	-	-	-
無菌性髄膜炎	-	-	-	-	-	-	-	-	-	-	-	-	-	-	-	-	-	-	-	-	-
マイコプラズマ肺炎	1 0.20	-	1 0.20	-	-	-	-	-	-	-	-	-	-	-	-	-	-	-	-	-	-
クラミジア肺炎	-	-	-	-	-	-	-	-	-	-	-	-	-	-	-	-	-	-	-	-	-
感染性胃腸炎(ロタウイルス)	-	-	-	-	-	-	-	-	-	-	-	-	-	-	-	-	-	-	-	-	-

※ 上段:報告数、下段:定点当り報告数

週報グラフ一覧

■ 2014年
 ■ 2013年
 ▲ 2012年
 ◆ 2011年
 ● 2010年





岐阜県感染症発生動向調査のデータ及びグラフは、岐阜県感染症情報センターのホームページにも掲載しています。

URL <http://www.pref.gifu.lg.jp/soshiki/kenko-fukushi/hokekan/kansensyo/data.html>